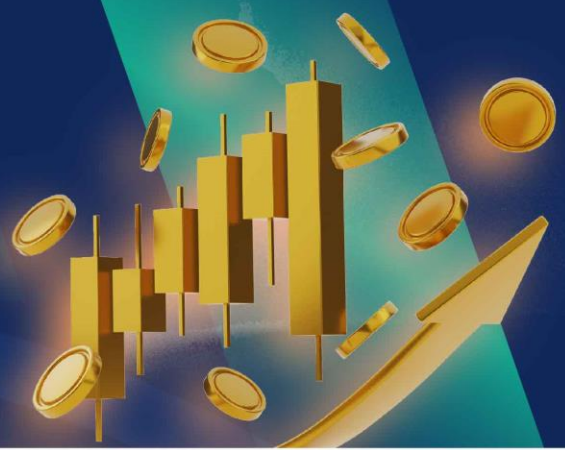


WORLD OF TECHNICAL

กลยุทธ์ลงทุนทางเทคนิค



🕒 23 ธันวาคม 2567



ประเด็นวิเคราะห์:

- 20 ธ.ค. ต่างชาติขายสุทธิ -2,118 ลบ. สถาบันกลับมาซื้อสุทธิ +90.35 ลบ. พอร์ตโบรกเกอร์ขายสุทธิ -178 ลบ. รายย่อยซื้อสุทธิเป็นวันที่ 9 +2,205 ลบ.
- SET INDEX คาดวันนี้ล้นพื้เปิดพื้ วางกรอบวันนี้ 1360-1374 จุด และแนวต้านสำคัญ 1380 จุด ปัจจุบันดัชนีเคลื่อนไหวทรงระฆังคว่ำจะหยุดไหลได้ชัดเจนเมื่อเกิด Technical Rebound กลับมาที่เส้นค่าเฉลี่ย 200 วัน 1380-1384 จุดเท่านั้น ไม่จิ้นฐาน ส.ค. 1270 จุด อาจโดนทดสอบ ขณะที่พิจารณาตามคำสั่งสัญญาณทางเทคนิค อาทิ Slow Stochastic ลงมาอยู่ระดับ Oversold คาดแค่อายุรอบ Fibonacci 61.8% 1350-1360 จุด จะเป็นด่านสุดท้ายก่อนจะเปลี่ยนกรอบเคลื่อนไหว หากหลุดแนวดังกล่าว

สรุป:

- แม้จะเกิด Technical Rebound แต่ต้องกลับมาขึ้น 1380 จุดเป็นอย่างน้อย เพื่อไม่กตกภาพรวมไหลต่อสู่ฐานหลัก 1350-1360 จุด

Top 5 Most Active Value (BLOCK TRADE)

| Stock | Support | Resistance | Recommend |
|---------|---------|------------|--|
| 1 CPALL | 54.00 | 61.00 | Gap Down หลุด EMA 200 วัน Downside จำกัดหากไม่หลุด 54.00 บาท |
| 2 BDMS | 23.00 | 26.25 | ระยะสั้นมีโอกาสปรับขึ้นหลังเข้าใกล้แนวรับ หนุนด้วย RSI เข้า Oversold |
| 3 DELTA | 141.00 | 160.00 | จังหวะแกว่ง Sideways รอบสั้นมีสัญญาณกลับตัวจาก Spinning Bottoms |
| 4 TOP | 25.25 | 32.00 | แท่งเทียนเปิด Downside พร้อมมวลกลุ่มขายกด เสี่ยงทดสอบ 25.50 บาท |
| 5 PTT | 30.00 | 32.50 | หลุดแนวรับสำคัญ เสี่ยงเปิด Downside ทดสอบโซน 30.00 บาท |

ข้อมูลในเอกสารฉบับนี้ รวบรวมมาจากแหล่งข้อมูลที่เชื่อถือได้ อย่างไรก็ดี บริษัทหลักทรัพย์ เอเชีย พลัส จำกัด ไม่สามารถที่จะยืนยันหรือรับรองความถูกต้องของข้อมูลเหล่านี้ได้
 ไม่ว่าประการใดๆ บทวิเคราะห์ในเอกสารนี้ จัดทำขึ้นโดยอ้างอิงหลักเกณฑ์ทางวิชาการเกี่ยวกับหลักการวิเคราะห์ และมิได้เป็นการชี้แนะ หรือเสนอแนะให้ซื้อหรือขายหลักทรัพย์ใดๆ
 การตัดสินใจซื้อหรือขายหลักทรัพย์ใดๆ ของผู้อ่าน ไม่ว่าจะเกิดจากการอ่านบทความในเอกสารนี้หรือไม่ก็ตาม ล้วนเป็นผลจากการใช้วิจารณญาณของผู้อ่าน โดยไม่มีส่วน
 เกี่ยวข้องหรือพันธะผูกพันใดๆ กับ บริษัทหลักทรัพย์ เอเชีย พลัส จำกัด ไม่ว่ากรณีใด

WORLD OF TECHNICAL

กลยุทธ์ลงทุนทางเทคนิค



CBG

TECHNICAL SIGNAL: ชื้อ



แนวรับ: 76.50-77.00 บาท

แนวต้าน: 82.00 บาท

ประเด็นวิเคราะห์:

- CBG แนวงัดตัวตามกรอบ Bullish Rectangle สัญญาณบวจากจังหวะ Higher Low เหนือเส้น EMA 75 วัน หนุนรอบด้วยวอลุ่มที่เบาบางในจังหวะพักตัว สะท้อน Downside จำกัด เน้นสะสมเมื่อย่อโซน 76.50-77.00 บาท คาดหวัง Upside สั้นๆ ที่ 82.00 บาท
- MACD เร่งขึ้นเหนือแกนศูนย์ สะท้อนโมเมนตัมเชิงบวก สนับสนุน Price Action

คำแนะนำ:

- CBG ตั้รับบริเวณ 76.50-77.00 บาท เป้าทำกำไร 82.00 บาท Cut Loss เมื่อแตะที่ 75.00 บาท

CRC

TECHNICAL SIGNAL: ชื้อ



แนวรับ: 33.50-34.25 บาท

แนวต้าน: 37.00 บาท

ประเด็นวิเคราะห์:

- CRC รอบหลักแก่งในแนวโน้มขาขึ้น สัญญาณบวจากจังหวะกลับขึ้นมาขึ้นเหนือเส้น EMA 200 วัน พร้อมทำรอบพักตัว Rectangle ปิดด้วยแก่งเทียน Bullish ด้วยวอลุ่มเข้าสูงกว่าค่าเฉลี่ย 5 วัน เน้นย่อสะสมเมื่อทดสอบ EMA 10 วัน ช่วง 33.50-34.25 บาท
- MACD เหนือแกนศูนย์ สะท้อนโมเมนตัมเชิงบวก สนับสนุน Price Action

คำแนะนำ:

- CRC ตั้รับบริเวณ 33.50-34.25 บาท เป้าทำกำไร 37.00 บาท Cut Loss เมื่อแตะที่ 32.50 บาท

WORLD OF TECHNICAL

กลยุทธ์ลงทุนทางเทคนิค



ASPS Technical Portfolio

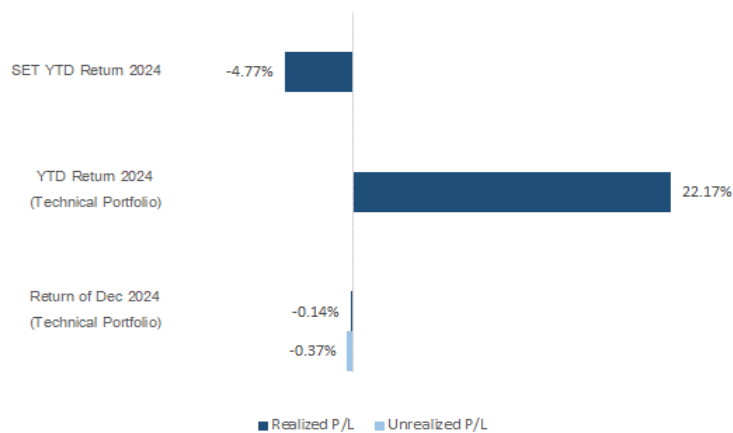
| Date | Stock | Target Price | Cut Loss/ | Price | | Return % | Weight | Action |
|------------------------------|--------|--------------|-----------|--------|--------|----------|--------|-------------------------------|
| | | | | Start | Close | | | |
| TECHNICAL BUY SIGNAL | | | | | | | | |
| 23-Dec-24 | CBG | 82.00 | 75.00 | N.A. | 78.50 | N.A. | 7.50% | ตั้งรับบริเวณ 76.50-77.00 บาท |
| 23-Dec-24 | CRC | 37.00 | 32.50 | N.A. | 34.25 | N.A. | 7.50% | ตั้งรับบริเวณ 33.50-34.25 บาท |
| 20-Dec-24 | PLANB | 7.45 | 6.75 | N.A. | 7.05 | N.A. | 7.50% | ตั้งรับบริเวณ 6.95 บาท |
| 20-Dec-24 | OSP | 22.10 | 20.10 | N.A. | 21.20 | N.A. | 7.50% | ตั้งรับบริเวณ 20.60 บาท |
| 20-Dec-24 | RCL | 29.75 | 25.50 | N.A. | 27.75 | N.A. | 7.50% | ตั้งรับบริเวณ 26.50-27.25 บาท |
| 20-Dec-24 | IVL | 27.50 | 24.80 | 25.50 | 26.25 | 2.64% | 7.50% | เปิดสถานะได้ที่ 25.50 บาท |
| 19-Dec-24 | ITC | 23.90 | 21.30 | 22.00 | 21.40 | -2.73% | 7.50% | เปิดสถานะได้ที่ 22.00 บาท |
| 19-Dec-24 | SPA | 7.70 | 6.80 | 7.00 | 7.00 | 0.00% | 7.50% | เปิดสถานะได้ที่ 7.00 บาท |
| 19-Dec-24 | AAV | 2.90 | 2.60 | 2.68 | 2.62 | -2.24% | 7.50% | เปิดสถานะได้ที่ 2.68 บาท |
| 19-Dec-24 | SNNP | 12.80 | 11.20 | N.A. | 11.80 | N.A. | 7.50% | ตั้งรับบริเวณ 11.40-11.60 บาท |
| 18-Dec-24 | SYNEX | 15.10 | 13.30 | 13.80 | 14.10 | 2.17% | 7.50% | ปิดสถานะ* |
| 18-Dec-24 | BJC | 25.50 | 23.00 | 23.50 | 23.30 | -0.85% | 7.50% | ปิดสถานะ* |
| 18-Dec-24 | AEONTS | 131.00 | 117.00 | 121.00 | 118.50 | -2.67% | 7.50% | ปิดสถานะ* |
| 18-Dec-24 | NSL | 34.00 | 30.25 | N.A. | 30.50 | N.A. | 7.50% | ปิดสถานะ* |
| TECHNICAL SELL SIGNAL | | | | | | | | |

*หมายเหตุ: หากราคาไม่ถึงเป้าหมายที่กำหนดภายใน 3 วัน แนะนำปิดสถานะเพื่อลดความเสี่ยง

**ปรับกลยุทธ์: เปลี่ยนจุดเข้าซื้อหรือจุดขาย

ที่มา: สายงานวิจัย บล. เอเชีย พลัส

Accumulated Return of Technical Portfolio



ที่มา: สายงานวิจัย บล. เอเชีย พลัส

WORLD OF TECHNICAL

กลยุทธ์ลงทุนทางเทคนิค



SET50 INDEX FUTURES

S50H25 : LONG



แนวรับ: 867-870 จุด

แนวต้าน: 884-890 จุด

ประเด็นวิเคราะห์:

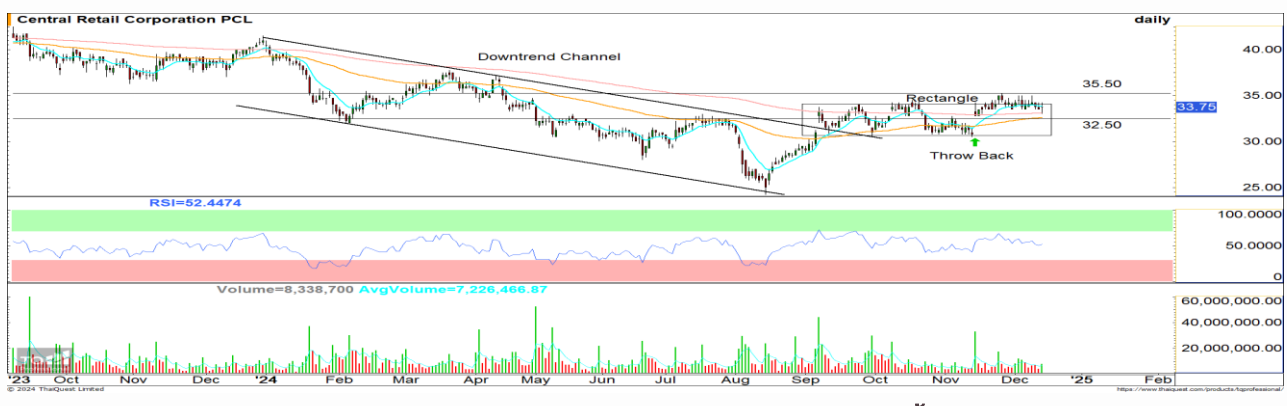
- 20 ธ.ค. ต่างชาติพลิกกลับมา Long สุทธิ +3,415 สัญญา สถาบัน Short สุทธิ -4,704 สัญญา รายย่อย Long สุทธิ +1,289 สัญญา
- S50H25 คาดเข้านี้ขึ้นเปิดฟื้น โดยรอบ Technical Rebound จะตั้งเมื่อฟื้นเส้นค่าเฉลี่ย 5 วัน 890 จุด เพื่อลุ้นการกลับสู่แนวต้านเส้นค่าเฉลี่ย 20 วัน 920 จุด หลังดัชนีถูกเปลี่ยนกรอบจากพักเพื่อขึ้นต่อเป็น Sideway Downs ฉะนั้นทางเลือกเดียว คือ จะต้องรับที่แนวรับ 865-870 จุด จึงจะปิดความเสี่ยงต่อการไหลต่อ แต่จากภาวะปัจจุบันอยู่ในระยะ: Oversold เต็มที่ จึงคาดหวังการดีดกลับ

คำแนะนำ: (ซื้อขายวันสุดท้าย 28 มี.ค. 68)

- พอร์ตว่าง เน้นรอตั้งรับในการเปิด Long ช่วง 867-870 จุด **Cut Loss หลุด 860 จุด**

SINGLE STOCK FUTURES

CRCH25 : LONG



แนวรับ: 32.50 บาท

แนวต้าน: 35.50 บาท

ประเด็นวิเคราะห์:

- CRC รอบหลักผ่านแนวโน้มมาลง จากจังหวะ Breakout กรอบบน ตามมาด้วยการพักในแนวโน้มมาขึ้นตามกรอบ Rectangle
- RSI แรงตัวสู่ระดับ 50 บ่งชี้การกลับเข้าสู่เขต Bullish Zone สนับสนุน Price Action

คำแนะนำ:

- แนะนำ Long CRCH25 บริเวณ 32.50 บาท มีเป้าหมายทำกำไรที่ 35.50 บาท **Cut Loss 0.60 บาทจากทุน**

WORLD OF TECHNICAL

กลยุทธ์ลงทุนทางเทคนิค



GOLD ONLINE FUTURES

GOH25 : รอเปิด LONG



แนวรับ: \$2600/\$2570

แนวต้าน: \$2650-\$2660

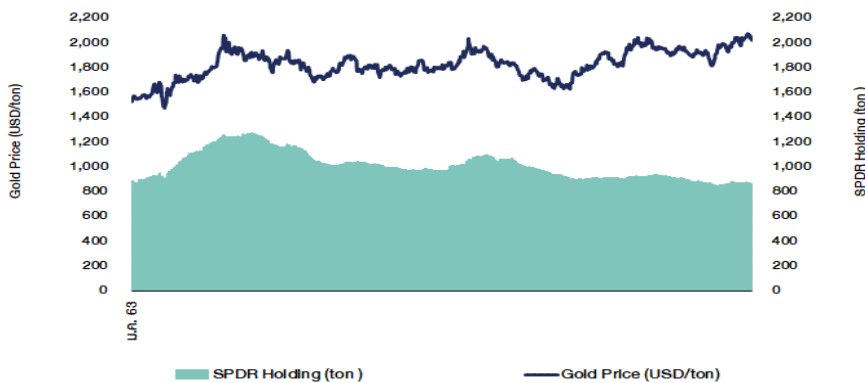
ประเด็นวิเคราะห์:

- (-) คืบศูร์ที่ผ่านมารายงานดัชนีราคาการใช้จ่ายเพื่อการบริโภคส่วนบุคคล (Headline PCE) เดือน พ.ย. ของสหรัฐฯ ปรับตัวขึ้น 2.4% ต่ำกว่า Consensus คาดจะปรับตัวขึ้น 2.5%YoY และดัชนี PCE พื้นฐาน (Core PCE) เพิ่มขึ้น 2.8%YoY ต่ำกว่าคาดว่าจะเพิ่มขึ้น 2.9% ส่งผลให้ FED Watch Tool คาดว่าการปรับลดดอกเบี้ยในปีหน้าจะเกิดขึ้นแค่ 1 ครั้งในเดือน ม.ค. น้อยกว่ารายงานคาดการณ์อัตราดอกเบี้ยนโยบาย (Dot Plot) ที่ส่งสัญญาณปรับลดอัตราดอกเบี้ยในปี 68 2 ครั้ง ครั้งละ 0.25% รวม 0.50% สู่ระดับ 4%
- (+) ค่าเงินดอลลาร์อ่อนค่าลง 0.6% จากระดับสูงสุดในรอบ 2 ปี ณ 108.54 จุด กระตุ้นแรงซื้อกลับทองคำจากฐาน \$2570 เพราะทองคำจะเสมือนถูกลงเมื่อเทียบกับผู้ถือสกุลเงินอื่น บวกกับอัตราผลตอบแทนพันธบัตรสหรัฐฯ ลดลงจากระดับสูงสุดในรอบกว่า 6 เดือน ณ 4.59%
- (+) 20 ส.ค. ที่ผ่านมากองทุน SPDR ซื้อทองคำมาแน่นถึง 16.66 ตัน หนุนการถือครองเพิ่มสูงขึ้นแตะระดับ 877.40 ตัน
- ปัจจุบันคาดทิศทางราคา Gold Spot กำลังสร้างฐาน หลังราคาแตะ Low เมื่อ 19 ส.ค. ที่ผ่านมานั้น \$2583 ใกล้ช่วงแนวรับ \$2570 คาดจะสร้างฐานในรอบสามเหลี่ยม แต่ Upside ยังจำกัด จนกว่าจะฟื้น \$2650 เพื่อปิดความเสี่ยงต่อการเจอฐานลึกที่เส้นค่าเฉลี่ย 200 วันช่วง \$2475-\$2480

คำแนะนำ: (ซื้อขายวันสุดท้าย 28 มี.ค. 68)

- GOH25 ยกแนวรอเปิด Long สูงขึ้นมาอยู่ในช่วง \$2640-\$2650 Cut Loss หลุด \$2600

SPDR Gold Shares



ที่มา: สายงานวิจัย บล. เอเชีย พลัส

WORLD OF TECHNICAL

กลยุทธ์ลงทุนทางเทคนิค



สถานะนักลงทุน

| SET50 Futures Long(Short) Position : Contract | Accumulated Long(Short) | | | 2 Days | 1 Weeks | 1 Months |
|---|-------------------------|---------|--------|--------|---------|----------|
| | Long | Short | Net | | | |
| Institution | 37,524 | 42,228 | -4,704 | -4,358 | -9,061 | -21,408 |
| Foreign | 163,460 | 160,045 | 3,415 | -1,828 | -16,574 | -110,490 |
| Retail | 113,949 | 112,660 | 1,289 | 6,186 | 25,635 | 131,898 |

| Single Stock Futures Long(Short) Position : Contract | Accumulated Long(Short) | | | 2 Days | 1 Weeks | 1 Months |
|--|-------------------------|---------|---------|---------|----------|----------|
| | Long | Short | Net | | | |
| Institution | 100,652 | 77,589 | 23,063 | 55,916 | 129,624 | 26,662 |
| Foreign | 24,803 | 13,778 | 11,025 | 37,923 | 36,490 | 55,536 |
| Retail | 72,396 | 106,484 | -34,088 | -93,839 | -166,114 | -82,198 |

ที่มา: สายงานวิจัย บล. เอเชีย พลัส (*MTD 21 พ.ย.67- 20 ส.ค.67)

ภาพรวมการซื้อขาย SET50 Index

| UNDERLYING | Close | Chg | %Chg | ผลการซื้อขาย |
|------------|--------|-------|--------|--------------|
| SET50 | 883.72 | -7.29 | -0.82% | 20/12/24 |

| Symbol | Settle | Chg | %Chg | Vol. | OI | OI Chg |
|--------|--------|------|-------|---------|---------|--------|
| S50V24 | 924.01 | 0.0 | 0.0% | 66 | 138 | 0 |
| S50X24 | 920.52 | 0.0 | 0.0% | 19 | 55 | 0 |
| S50Z24 | 883.40 | -7.9 | -0.9% | 224,890 | 508,312 | -1,348 |
| S50H25 | 877.40 | -7.7 | -0.9% | 78,331 | 170,568 | 32,340 |
| S50M25 | 874.90 | -7.4 | -0.8% | 8,250 | 29,417 | 1,074 |
| S50U25 | 872.30 | -7.3 | -0.8% | 3,212 | 16,454 | 305 |

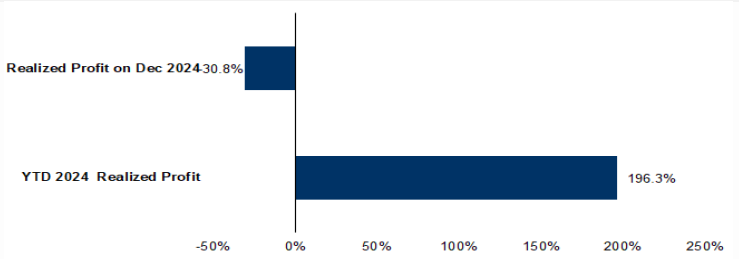
ที่มา: สายงานวิจัย บล. เอเชีย พลัส

Top 20 Most Active Volume

| Future | Settle Price | Basis | Vol | OI | OI Chang | Leverage |
|-------------|--------------|-------|--------|---------|----------|----------|
| 1 TTBH25 | 1.79 | 4.9 | 20,851 | 38,760 | -18,954 | 13.64 |
| 2 COM7H25 | 25.94 | 2 | 10,102 | 21,094 | 9,902 | 6.61 |
| 3 TRUEH25 | 10.53 | 14.2 | 7,100 | 16,963 | 3,526 | 6.92 |
| 4 BLANDH25 | 0.58 | 6.75 | 6,014 | 149,582 | -8,994 | 14.76 |
| 5 PRMH25 | 8.5 | 5.7 | 5,003 | 39,676 | 3,501 | 16.03 |
| 6 VGIH25 | 3.12 | 274 | 3,756 | 143,896 | 1,505 | 13.97 |
| 7 BDMH25 | 23.4 | 17 | 3,135 | 14,492 | -188 | 3.97 |
| 8 TOPH25 | 26.5 | 21.9 | 2,795 | 3,940 | 1,412 | 16.71 |
| 9 PTTH25 | 30.62 | 193.5 | 2,539 | 2,414 | -1,299 | 18.21 |
| 10 CPALLH25 | 54.19 | 30.75 | 2,438 | 6,069 | 1,337 | 11.98 |
| 11 AWCH25 | 3.44 | 58.25 | 2,328 | 22,573 | 1,224 | 11.10 |
| 12 WHAH25 | 5.2 | 0.31 | 2,065 | 18,526 | -1,021 | 4.05 |
| 14 SCBH25 | 116 | 18.3 | 1,689 | 904 | -1,805 | 6.38 |
| 15 RATCHH25 | 29.76 | 23.5 | 1,100 | 1,434 | 1,100 | 17.05 |
| 16 KTBH25 | 20.55 | 37.5 | 1,085 | 2,507 | -388 | 8.12 |
| 17 TTAH25 | 5.2 | 3.98 | 1,060 | 4,953 | -32 | 15.81 |
| 18 BTSH25 | 5.61 | 27.25 | 1,055 | 15,134 | -526 | 9.03 |
| 19 BCPH25 | 29.72 | 1.26 | 1,053 | 5,830 | -532 | 8.54 |
| 20 AAVH25 | 2.66 | 117.5 | 1,026 | 20,598 | 509 | 16.78 |

ที่มา: สายงานวิจัย บล. เอเชีย พลัส

Tracking Performance



หมายเหตุ การคำนวณผลตอบแทนจะใช้ราคาเปิดในวันแนะนำเป็นต้นทุน เทียบกับราคาปิดล่าสุด เป็นผลตอบแทนสะสมจนกว่าจะถึงวันที่ฝ่ายวิจัยแนะนำให้ปิดสถานะการทำกำไร/ตัดขาดทุน

RESEARCH DIVISION

บริษัทหลักทรัพย์ เอเชีย พลัส

ประสิทธิ์ รัตนกิจกมล, CISA, CFA

นักวิเคราะห์ปัจจัยพื้นฐานด้านตลาดทุน และด้านเทคนิค

เลขทะเบียนนักวิเคราะห์: 025917

นवलพรรณ น้อยรัชชุกร

นักวิเคราะห์ปัจจัยพื้นฐานด้านตลาดทุน และด้านเทคนิค

เลขทะเบียนนักวิเคราะห์: 019994

ปวีศา เลิศกิจคุณานนท์

นักวิเคราะห์ปัจจัยพื้นฐานด้านตลาดทุน และด้านเทคนิค

เลขทะเบียนนักวิเคราะห์: 009579

ธนัฐร เกิดเนตร

นักวิเคราะห์ปัจจัยพื้นฐานด้านตลาดทุน และด้านเทคนิค

เลขทะเบียนนักวิเคราะห์: 048495

SET ESG Ratings

ระดับคะแนนรวม 90-100 = AAA

ระดับคะแนนรวม 80-89 = AA

ระดับคะแนนรวม 65-79 = A

ระดับคะแนนรวม 50-64 = BBB

บริษัทจดทะเบียนที่ได้รับการประกาศผลประเมินหุ้นยั่งยืน SET ESG Ratings เป็นบริษัทที่มีการนำแนวคิดด้านความยั่งยืนเข้าเป็นส่วนหนึ่งในกระบวนการดำเนินธุรกิจ โดยคำนึงถึงการบริหารความเสี่ยงและเตรียมพร้อมรับความเสี่ยงที่เกิดขึ้นใหม่ (Emerging Risks) พร้อมรับมือกับปัจจัยการเปลี่ยนแปลงด้านสังคมและสิ่งแวดล้อม เพิ่มขีดความสามารถในการแข่งขัน และให้ความสำคัญกับผู้มีส่วนได้เสียทุกภาคส่วน

การกำกับดูแลกิจการของบริษัทจดทะเบียน (CGR)

ระดับคะแนน 5 (90-100) : ดีเลิศ

ระดับคะแนน 4 (80-89) : ดีมาก

ระดับคะแนน 3 (70-79) : ดี

ไม่ปรากฏชื่อในรายงาน CGR : -

การสำรวจและให้คะแนนของ CGR จะพิจารณาจากข้อมูลที่บริษัทจดทะเบียนเปิดเผยต่อสาธารณะ เช่น รายงานประจำปี แบบแสดงรายการข้อมูลประจำปี ที่นำส่งสำนักงานคณะกรรมการ ก.ล.ต. หนังสือนัดประชุมและรายงานการประชุมผู้ถือหุ้น ข้อมูลเกี่ยวกับบริษัทที่เผยแพร่ผ่านตลาดหลักทรัพย์ฯ และสำนักงานคณะกรรมการ ก.ล.ต. ข้อมูลอื่นๆ ที่เปิดเผยต่อสาธารณะ เช่น เว็บไซต์บริษัท เป็นต้น โดยจะพิจารณาเฉพาะข้อมูลตั้งแต่เดือนเมษายนของปีก่อนปี ที่ทำการสำรวจ จนถึงวันที่ประกาศผลของปีทำการสำรวจเท่านั้น เพื่อสะท้อนให้เห็นพัฒนาการของการกำกับดูแลกิจการของบริษัทจดทะเบียนไทยอย่างชัดเจนมากที่สุด ดังนั้นบริษัทจดทะเบียนจึงควรเปิดเผยข้อมูลการปฏิบัติตามหลักการกำกับดูแลกิจการสู่สาธารณชนในเอกสารเผยแพร่ของบริษัทหรือเว็บไซต์ รวมทั้งช่องทางต่างๆ ให้มากที่สุด และควรจัดทำเอกสารทั้งภาษาไทยและภาษาอังกฤษ ซึ่งเป็นประโยชน์ต่อบริษัททั้งในแง่ของการมีผลการประเมินที่ดีขึ้น และเป็นข้อมูลสำหรับการตัดสินใจลงทุนของนักลงทุน นักวิเคราะห์ และผู้สนใจ อีกทั้งเป็นการช่วยเพิ่มความเชื่อมั่นที่มีต่อบริษัทมากยิ่งขึ้นด้วย

การป้องกันการมีส่วนเกี่ยวข้องกับคอร์รัปชันในตลาดทุนไทย (Anti-Corruption)

เข้าร่วมปฏิบัติของภาคเอกชนไทยในการต่อต้านการทุจริต (Thailand's Private Sector Collective Action Coalition Against Corruption: CAC)

โครงการที่ได้รับการสนับสนุนการจัดทำโดยรัฐบาลและสำนักงานคณะกรรมการป้องกันและปราบปรามการทุจริตแห่งชาติ (ป.ป.ช.) โดยโครงการนี้เริ่มดำเนินการโดยความร่วมมือของ 8 องค์กรชั้นนำ อันได้แก่ สมาคมส่งเสริมสถาบันกรรมการบริษัทไทย หอการค้าไทย หอการค้านานาชาติ สมาคมบริษัทจดทะเบียนไทย สมาคมธนาคารไทย สภาธุรกิจตลาดทุนไทย สภาอุตสาหกรรมแห่งประเทศไทย และสภาอุตสาหกรรมท่องเที่ยวแห่งประเทศไทย ซึ่งมีวัตถุประสงค์เพื่อผลักดันให้เกิดการต่อต้านการทุจริตในวงกว้าง นอกจากนี้ คณะกรรมการเข้าร่วมปฏิบัติฯ ยังได้แต่งตั้งให้สมาคมส่งเสริมสถาบันกรรมการบริษัทไทย ทำหน้าที่เป็นเลขานุการและองค์กรสนับสนุนดำเนินโครงการ

ก.ล.ต. ได้ดำเนินมาตรการอย่างต่อเนื่องในการสนับสนุนให้บริษัทจดทะเบียน และผู้ประกอบการซึ่งเป็นตัวกลางในการให้บริการในตลาดทุน (ได้แก่ บริษัทหลักทรัพย์ บริษัทหลักทรัพย์จัดการกองทุน และผู้ประกอบการสัญญาซื้อขายล่วงหน้า) มีนโยบายและให้ความสำคัญกับการป้องกันการมีส่วนเกี่ยวข้องกับคอร์รัปชันอย่างจริงจัง โดยส่งเสริมให้บริษัทจดทะเบียนและผู้ประกอบการเข้าร่วมโครงการเข้าร่วมปฏิบัติของภาคเอกชนไทยในการต่อต้านการทุจริต (THAILAND'S PRIVATE SECTOR COLLECTIVE ACTION COALITION AGAINST CORRUPTION: "CAC") ซึ่งดำเนินการโดยสมาคมส่งเสริมสถาบันกรรมการบริษัทไทย (THAI INSTITUTE OF DIRECTORS)

| Security | CG Report | SET ESG Ratings | CAC Anti-Corruption | Security | CG Report | SET ESG Ratings | CAC Anti-Corruption | Security | CG Report | SET ESG Ratings | CAC Anti-Corruption | Security | CG Report | SET ESG Ratings | CAC Anti-Corruption | Security | CG Report | SET ESG Ratings | CAC Anti-Corruption |
|----------|-----------|-----------------|---------------------|----------|-----------|-----------------|---------------------|----------|-----------|-----------------|---------------------|----------|-----------|-----------------|---------------------|----------|-----------|-----------------|---------------------|
| 24CS | - | - | - | CH | 4 | - | - | I2 | 5 | - | - | NATION | 5 | - | - | SAF | 5 | - | - |
| 2S | 4 | - | Yes | CHAO | 4 | - | - | ICC | 5 | - | Yes | NC | 4 | - | - | SAFARI | - | - | - |
| 3K-BAT | - | - | - | CHARAN | 3 | - | - | ICHI | 5 | A | Yes | NCAP | 4 | - | Yes | SAFE | - | - | - |
| A | - | - | - | CHASE | 5 | - | - | ICN | 3 | - | - | NCH | 5 | - | - | SAK | 5 | A | Yes |
| A5 | 3 | - | - | CHAYO | 3 | - | - | IFS | 4 | - | Yes | NCL | 4 | - | - | SALEE | 3 | - | - |
| AAI | 4 | - | Yes | CHEWA | 5 | - | Yes | IHL | - | - | - | NCP | - | - | - | SAM | - | - | - |
| AAV | 5 | - | - | CHG | 3 | - | - | IG | 3 | - | - | NDR | 4 | A | - | SMART | 5 | - | - |
| ABM | 5 | - | - | CHIC | 3 | - | - | III | 5 | BBB | Yes | NEO | - | - | - | SAMCO | 3 | - | - |
| ACAP | - | - | - | CHO | - | - | - | ILNK | 5 | - | Yes | NEP | - | - | Yes | SAMTEL | 5 | - | - |
| ACC | - | - | - | CHOTI | 3 | - | Yes | ILM | 5 | BBB | Yes | NER | 5 | A | Yes | SANKO | 3 | - | - |
| ACE | 5 | AA | - | CHOW | 5 | - | Yes | IMH | 3 | - | - | NETBAY | - | - | - | SAPPE | 4 | BBB | Yes |
| ACG | 5 | A | - | CIG | 4 | - | Yes | IND | 5 | - | - | NEW | - | - | - | SAT | 5 | AA | Yes |
| ADD | 4 | A | Yes | CIG | 4 | - | Yes | INTUCH | 5 | AA | Yes | NETS | - | - | - | SAUCE | - | - | - |
| ADD | 3 | - | - | CIMBT | 5 | - | Yes | INGRS | - | - | - | NEX | - | - | - | SAV | 5 | - | - |
| ADVANC | 5 | AAA | Yes | CITY | 3 | - | - | INOX | 3 | - | Yes | NFC | - | - | - | SAWAD | 5 | BBB | - |
| ADVICE | - | - | - | CIVL | 5 | - | - | INSET | 5 | - | - | NKI | 5 | - | Yes | SAWANG | - | - | - |
| AE | 5 | - | Yes | OK | 5 | A | - | INSURE | 4 | - | Yes | NL | - | - | - | SC | 5 | AA | Yes |
| AEGENTS | 4 | - | - | OKP | 5 | AAA | - | INTUCH | 5 | AA | Yes | NVCL | - | - | - | SCAP | 5 | - | - |
| AF | 5 | - | Yes | QM | 4 | - | - | IP | 5 | - | - | NOBLE | 5 | AA | Yes | SCB | 5 | AA | Yes |
| AFC | - | - | - | QMAN | - | - | - | IR | 5 | A | - | NOK | - | - | - | SCC | 5 | AAA | Yes |
| AGE | 5 | BBB | - | CMC | 3 | - | Yes | IRCP | 3 | - | - | NOVA | 3 | - | - | SCCC | 5 | AA | Yes |
| AH | 5 | A | Yes | CMO | - | - | - | IRPC | 5 | AA | Yes | NPX | - | - | - | SCG | 5 | A | Yes |
| AHC | 4 | - | - | CMR | - | - | - | IT | 5 | - | - | NRF | 5 | A | Yes | SCGD | 5 | AAA | Yes |
| AI | 4 | - | Yes | CNT | 5 | - | - | ITC | - | - | - | NRL | 5 | - | - | SCGP | 5 | AAA | Yes |
| AIE | 3 | - | - | COCCO | 4 | - | - | ITD | - | - | - | NTSC | 5 | - | - | SCI | 3 | - | - |
| AIRA | 4 | - | Yes | COLOR | 5 | A | - | ITEL | 5 | A | Yes | NTV | 3 | - | - | SCL | - | - | - |
| AIT | 5 | - | - | COM7 | 5 | A | Yes | ITNS | 5 | - | - | NUSA | - | - | - | SCM | 5 | - | Yes |
| AJA | 5 | AAA | Yes | COMAN | 4 | - | - | ITTHI | 5 | - | - | NV | 3 | - | - | SCN | 5 | - | Yes |
| AJK | - | - | - | CPALL | 5 | AAA | Yes | IVL | 5 | AA | Yes | NVD | 5 | AA | - | SCP | - | - | - |
| AKP | - | - | - | CPANEL | 3 | - | - | J | 3 | - | - | NWR | 5 | - | - | SCD | - | - | - |
| AKR | 5 | - | - | CPAXT | 5 | AAA | Yes | JAK | 5 | - | - | NYT | 5 | A | - | SE | 3 | - | - |
| AKS | - | - | - | CPF | 5 | AAA | Yes | JAS | 5 | - | Yes | OCC | 5 | - | Yes | SEAF | 5 | - | - |
| ALLA | 5 | - | - | CPH | - | - | - | JCK | 4 | - | - | OGC | 3 | - | Yes | SEAOL | 5 | - | Yes |
| ALPHA | - | - | - | CPI | 4 | - | Yes | JCKH | 3 | - | - | OHTL | - | - | - | SECURE | 4 | - | - |
| ALT | 5 | - | - | CPL | 5 | - | Yes | JCT | - | - | - | OKJ | - | - | - | SE-ED | 3 | - | Yes |
| ALLCON | 3 | - | - | CPN | 5 | AA | - | JDF | 4 | - | - | ONEE | - | - | - | SELIC | 5 | A | Yes |
| AMA | 5 | - | Yes | CPR | 5 | - | - | JKN | - | - | - | OR | 5 | AAA | Yes | SENA | 5 | - | Yes |
| AMANA | - | - | - | CPT | - | - | - | JMART | 4 | - | - | ORI | 5 | AA | Yes | SENX | 5 | - | Yes |
| AMARC | - | - | - | CPW | 5 | - | Yes | JMT | 3 | - | - | ORN | - | - | - | SENF | 5 | - | Yes |
| AMARIN | 5 | - | - | CRANE | - | - | - | JPARK | 3 | - | - | OSP | 5 | AA | Yes | SFLEX | 4 | - | Yes |
| AMATA | 5 | AAA | Yes | CRG | 5 | AAA | Yes | JR | 3 | - | Yes | PACO | 3 | - | - | SFT | 4 | - | - |
| AMATAV | 5 | AA | Yes | CRD | 5 | - | - | JSP | 3 | - | - | PAF | - | - | - | SAG | - | - | - |
| AMC | 3 | - | - | CREDIT | 5 | - | - | JTS | 5 | BBB | Yes | PANEL | 3 | - | - | SGF | 5 | - | - |
| AMR | 3 | - | - | CSC | 5 | BBB | Yes | JUBILE | 3 | - | - | PAP | 5 | A | Yes | SGP | 5 | AA | Yes |
| ANAN | 5 | - | - | CSP | 3 | - | - | K | 5 | - | - | PATO | 4 | - | Yes | SHANG | - | - | - |
| ANI | - | - | - | CSR | - | - | - | KAMART | - | - | - | PB | 5 | AA | Yes | SHR | 5 | A | - |
| AOT | 5 | A | - | CSS | 4 | - | - | KASET | - | - | Yes | PCC | 5 | - | - | SIAM | - | - | - |
| AP | 5 | AA | Yes | CTW | 5 | - | - | KBAN | 5 | AAA | Yes | PCT | - | - | - | SICE | A | - | - |
| APCO | 4 | - | - | CV | 5 | - | Yes | KBS | 3 | - | - | PCSGH | 5 | BBB | Yes | SIMAT | - | - | - |
| APCS | 4 | - | Yes | CWT | - | - | - | KC | - | - | - | PDG | 4 | - | Yes | SINGER | 3 | - | - |
| APO | - | - | - | D | - | - | - | KCAR | 3 | - | Yes | PDJ | 5 | - | Yes | SINO | 4 | - | - |
| APP | - | - | - | DCC | 5 | - | Yes | KCC | 5 | - | Yes | PEACE | - | - | - | SIRI | 5 | AA | Yes |
| APURE | 4 | - | - | DDON | - | - | - | KCE | 5 | - | Yes | PEER | 5 | A | - | SIS | 5 | - | Yes |
| AQUA | - | - | - | DDP | 3 | - | - | KCG | 5 | - | - | PERM | - | - | - | SISB | 3 | - | - |
| ARIN | 3 | - | - | DELTA | 5 | - | Yes | KCM | - | - | - | PF | - | - | - | SITHAI | 5 | A | Yes |
| ARIP | 4 | - | - | DEMCO | 5 | A | Yes | KDH | - | - | - | PG | 5 | - | Yes | SJWD | 5 | AA | - |
| ARROW | 4 | BBB | - | DEXON | 3 | - | - | KEX | 5 | BBB | - | PHG | 3 | - | - | SK | - | - | - |
| AS | - | - | Yes | DHOUSE | - | - | - | KGEN | - | - | Yes | PHOL | 5 | A | Yes | SKE | 5 | - | - |
| ASAP | - | - | - | DIMET | - | - | Yes | KGI | 4 | - | Yes | PICO | - | - | - | SKN | 3 | - | - |
| ASEFA | 3 | - | - | DITTO | 5 | - | - | KIAT | - | - | - | PIMD | - | - | Yes | SMO | - | - | - |
| ASIA | 3 | - | - | DMT | 5 | A | Yes | KISS | 3 | - | - | PIN | 3 | - | - | SKY | 3 | - | - |
| ASIAN | 4 | - | Yes | DOD | 3 | - | - | KJL | 4 | - | - | PJW | 4 | A | - | SLP | - | - | - |
| ASIMAR | 5 | - | - | DOHOME | 5 | - | Yes | KK | 3 | - | - | PK | - | - | Yes | SM | 5 | - | Yes |
| ASK | 5 | - | Yes | DPAINT | 3 | - | - | KKC | - | - | - | PL | - | - | Yes | SMART | - | - | - |
| ASN | 3 | - | - | DRT | 5 | AA | Yes | KKP | 5 | BBB | Yes | PLANS | 5 | AA | Yes | SMD | 3 | - | - |
| ASP | 5 | - | Yes | DTCENT | 4 | - | - | KLINQ | - | - | - | PLANET | - | - | - | SMT | - | - | - |
| ASW | 5 | A | Yes | DTCI | - | - | - | KOOL | - | - | - | PLAT | 5 | - | Yes | SMP | 5 | AA | Yes |
| ATP30 | 4 | - | - | DUSIT | 5 | - | Yes | KSL | 5 | BBB | Yes | PLE | - | - | - | SMT | 4 | - | - |
| AU | - | - | - | DV8 | 3 | - | - | KTB | 5 | AAA | Yes | PLT | - | - | - | SNC | 5 | A | Yes |
| AUCT | 4 | - | - | EA | - | - | Yes | KTC | 5 | AAA | Yes | PLUS | 5 | - | - | SNNP | 5 | - | - |
| AURA | 5 | - | - | EASON | 3 | - | - | KTIS | 4 | - | - | PM | 5 | A | Yes | SNP | 5 | A | Yes |
| AWO | 5 | A | Yes | EASTW | 5 | AA | Yes | KTMS | 5 | - | - | PMO | - | - | - | SJO | - | - | - |
| AYUD | 4 | - | Yes | EAF | 5 | - | Yes | KUMWEL | 5 | A | - | PMTA | - | - | - | SOLAR | - | - | - |
| B | 5 | - | Yes | ECL | 5 | - | - | KUN | 4 | - | - | POLAR | - | - | - | SONIC | 5 | - | - |
| B52 | - | - | - | EE | 3 | - | - | KWC | 3 | - | - | POLY | 4 | - | - | SORKON | 3 | - | Yes |
| BA | 4 | BBB | - | EFORL | 3 | - | - | KWI | - | - | - | PORT | 5 | - | - | SPA | - | - | - |
| BAFS | 5 | AA | Yes | EGCO | 5 | AA | Yes | KWM | - | - | - | PPM | - | - | - | SPACK | - | - | Yes |
| BAM | 5 | - | - | EKH | 3 | - | - | KYE | 3 | - | - | PPY | 5 | A | Yes | SPALI | 5 | AA | Yes |
| BANPU | 5 | AAA | Yes | EMC | - | - | - | LAE | 4 | - | Yes | PPP | - | - | Yes | SPC | 5 | - | Yes |
| BAY | 5 | AAA | Yes | EP | - | - | Yes | LALIN | 5 | - | - | PPS | 5 | AA | Yes | SPCG | 4 | - | - |
| BBGI | 5 | AA | Yes | EPG | 5 | AA | Yes | LANNA | 5 | - | Yes | PPG | 4 | - | - | SPG | 3 | - | - |
| BBIK | 4 | - | - | ESTAR | 5 | A | Yes | LDC | 3 | - | - | PR9 | 5 | AAA | Yes | SPI | 5 | A | Yes |
| BBL | 5 | AA | Yes | ETC | 5 | AA | Yes | LEE | - | - | - | PRAKIT | - | - | - | SPRC | 5 | - | Yes |
| BIC | 4 | - | - | ETE | 5 | AA | Yes | LEO | 3 | - | - | PRAPAT | 3 | - | - | SPREME | - | - | - |
| BCH | 5 | AA | Yes | ETE | 5 | - | Yes | LH | 5 | A | Yes | PRES | 4 | - | Yes | SPVI | 4 | - | - |
| BCP | 5 | AAA | Yes | ETL | 3 | - | - | LHFG | 5 | BBB | Yes | PRECHA | - | - | - | SQ | - | - | - |
| BPCG | 5 | AA | Yes | EURO | - | - | - | LHK | 4 | - | Yes | PRG | 5 | - | Yes | SR | 5 | - | - |
| BCT | - | - | - | EVER | 4 | - | - | LIT | 5 | BBB | - | PRI | 3 | - | - | SRICHA | - | - | Yes |
| BDM5 | 5 | AA | - | FAD | - | - | - | LDXLEY | 5 | - | - | PRIME | 5 | - | - | SRS | - | - | - |
| BES | 4 | - | Yes | FANCY | 3 | - | - | LPH | - | - | - | PRIN | 5 | - | - | SSC | 5 | - | - |
| BEAUTY | - | - | - | FE | 4 | - | - | LPN | 5 | - | Yes | PRINC | - | - | Yes | SSF | 5 | - | Yes |
| BEC | 5 | - | Yes | FLOYD | 5 | - | - | LRH | 5 | - | Yes | PRM | 5 | - | Yes | SSP | 5 | - | Yes |
| BEM | 5 | AA | - | FM | - | - | - | LST | 5 | - | - | PRO | - | - | - | SSSC | 5 | BBB | Yes |
| BEYOND | 5 | - | Yes | FMT | - | - | - | LTS | - | - | - | PROEN | 3 | - | - | SST | 3 | - | - |
| BGC | 5 | AA | Yes | FN | 5 | - | - | M | 5 | - | Yes | PROS | 3 | - | Yes | STA | 5 | AAA | Yes |
| BGRM | 5 | AAA | Yes | FNS | 3 | - | Yes | MAGURO | 5 | - | - | PROUD | 4 | - | - | STANLY | 4 | - | - |
| BGT | - | - | - | FORTH | 4 | - | - | MAJOR | 5 | AA | Yes | PRTR | 5 | - | Yes | STC | 3 | - | - |
| BH | 4 | - | - | FPI | 5 | AA | Yes | MALEE | 5 | - | Yes | PSG | 4 | - | - | STECH | - | - | - |
| BIG | 3 | - | - | FPT | 5 | AA | Yes | MANRIN | - | - | - | PSH | 5 | BBB | Yes | STECON | 5 | A | - |
| BIOTEC | 3 | - | - | FSMART | 4 | - | Yes | MASTER | - | - | - | PSL | 5 | A | Yes | STGT | 5 | AAA | Yes |
| BIS | 3 | - | - | FSX | 4 | - | Yes | MATCH | 4 | - | Yes | PSP | - | - | - | STHAI | - | - | - |
| BIZ | 4 | - | - | FTE | 5 | - | Yes</ | | | | | | | | | | | | |