

MARKET TALK

กลยุทธ์การลงทุน



โค้งท้ายของปี หวัง SET ยับขึ้นบ้าง

ประเมินจากปัจจัยแวดล้อม SET Index มีโอกาสเกิด Technical Rebound คาดกรอบ 1360-1380 จุด Top Pick เลือก ERW, CRC และ ADVANC

ASPS TOP PICKs

Top Picks	Close	Fair value	Upside	2024F			
				EPS	PER	PBV	Div yield
(B)	(B)	(B)	(%)	(B)	(X)	(X)	(%)
ADVANC	274.00	313.00	14.2%	11.57	23.69	8.41	3.7%
CRC	34.25	44.50	29.9%	1.43	23.94	2.71	1.7%
ERW	3.46	4.50	30.1%	0.17	20.37	2.14	2.0%

WORLD OF TECHNICAL

- 20 ธ.ค. ต่างชาติขายสุทธิ -2,118 ลบ. สถาบันกลับมาซื้อสุทธิ +90.35 ลบ. พอร์ตโบรกขายสุทธิ -178 ลบ. รายย่อยซื้อสุทธิเป็นวันที่ 9 +2,205 ลบ.
- SET INDEX คาดวันนี้ล้นพื้นเปิดพื้น วางกรอบวันนี้ 1360-1374 จุด และแนวต้านสำคัญ 1380 จุด ปัจจุบันดัชนีเคลื่อนไหวทรงระฆังคว่ำจะหยุดไหลได้ชัดเจนเมื่อเกิด Technical Rebound กลับมาที่เส้นค่าเฉลี่ย 200 วัน 1380-1384 จุดเท่านั้น ไม่งั้นฐาน ส.ค. 1270 จุด อาจโดนทดสอบ ขณะนี้พิจารณาตามค่าสัญญาณทางเทคนิค อาทิ Slow Stochastic ลงมาอยู่ระดับ Oversold คาดแย้สุดแนวรับ Fibonacci 61.8% 1350-1360 จุด จะเป็นด่านสุดท้าย ก่อนจะเปลี่ยนกรอบเคลื่อนไหว หากหลุดแนวดังกล่าว

		แนวรับ	แนวต้าน
SET Index		1,360	1,374/1,380
		เปิดสถานะ: (B)	เป้าทำกำไร (B) Cut loss (B)
Technical Buy :	CBG	76.50-77.00	82.00 75.00
Technical Buy :	CRC	33.50-34.25	37.00 32.50



23 ธันวาคม 2567

ดัชนีตลาดหุ้น	ล่าสุด	-1D	-1W
ไทย (SET)	1,365.1	-0.9	-3.8
จีน (SHCOMP)	3,368.1	-0.1	-0.7
ฮ่องกง (HSI)	19,720.7	-0.2	-1.3
ญี่ปุ่น (NIKKEI225)	38,701.9	-0.3	-1.9
ฝรั่งเศส (CAC40)	7,274.5	-0.3	-1.8
เยอรมัน (DAX)	19,884.8	-0.4	-2.6
ดาวโจนส์ (DJI)	43,316.0	1.2	-1.3
เอส แอนด์ พี 500 (SPX)	5,934.0	0.0	-2.0

ที่มา: TQ professional

ราคาสินค้าโภคภัณฑ์	ล่าสุด	-1D	-1W
ตลาด Spot			
West Texas (US\$/บาร์เรล)	69.5	-0.6	-2.6
Brent (US\$/บาร์เรล)	73.0	0.5	-1.8
น้ำมันดูไบ (US\$/บาร์เรล)	72.9	0.2	-0.6
Baltic Dry Index	990.0	1.4	-5.8
ทองคำ (US\$/toz)	2,622.5	1.1	-0.9
ทองคำแท่ง (บาท)	42,550.0	-0.7	-1.5
LME Zinc (US\$/ตัน)	2,972.0	-0.4	-4.5
Palm oil (US\$/mt ton)	1,055.0	0.3	-6.4
Soybean (US\$/Bushel)	0.9	0.0	-2.2
Steel-HRC	679.0	0.0	0.6
Sugar (US\$/ถุง 50 กก)	510.4	0.2	-3.3

ที่มา: TQ professional

ยอดซื้อ-ขายสุทธิของนักลงทุนแต่ละประเภท	ล่าสุด	-1D	-1W
(ล้านบาท)			
นักลงทุนต่างชาติ	-2,118	102	-484
สถาบันในประเทศ	90	-1,252	162
นักลงทุนรายย่อย	2,205	1,894	227
บัญชีบริษัทหลักทรัพย์	-178	-744	95

ตลาดเงิน		ดอกเบี้ยเงินฝากและเงินกู้	
อัตราดอกเบี้ยอ้างอิง		ออมทรัพย์	0.35%
ดอกเบี้ยเฟด	4.75%	ประจำ 3 เดือน	0.95%
อาร์ พี 1 วัน	2.25%	ประจำ 1 ปี	1.35%
ผลตอบแทนพันธบัตรรัฐบาลไทย		MLR	3.85%
6 เดือน	2.03%	MOR	7.30%
1 ปี	2.02%		
3 ปี	2.00%		
5 ปี	2.08%		
10 ปี	2.27%		

ที่มา: thaibma, BBL

MARKET TALK

กลยุทธ์การลงทุน



โค้งท้ายของปี หวัง SET ยับขึ้นบ้าง

สัปดาห์ที่แล้ว เป็นสัปดาห์ที่ SET INDEX ลงแรงสุดของปี -4.65% ด้วยปัจจัยกดดันเข้ามากระจุกตัวพร้อมกัน ความกังวลการเมืองไทยนอกสภาร้อนแรง, FED ส่งสัญญาณลดดอกเบี้ยในปีหน้าจาก 4 ครั้ง เหลือ 2 ครั้ง, และหุ้นใหญ่ที่มีปัจจัยเฉพาะตัวกดดัน เป็นต้น อย่างไรก็ตามสัปดาห์นี้ คาดหวัง SET มีโอกาสปรับขึ้นหลังลงมาลึก มี PBV เพียง 1.3 เท่า คาดหวังแรงหนุนจาก EASY E-RECEIPT 5 หมื่นบาทต่อคน และค่าเงินบาทเริ่มแข็งค่าขึ้น หลังตัวเลข PCE สหรัฐออกมาต่ำคาด หนุน FUND FLOW มีโอกาสไหลเข้าสัปดาห์สุดท้ายของปี เหมือนกับ 3 ปีที่ผ่านมา

ส่วนเบ็ดเงินจากกองทุนมีโอกาสไหลเข้าน้อยประเมินราว 3 พันล้านบาท ในเดือนนี้ เนื่องจากนักลงทุนเอนเอียงไปซื้อกองทุน THAI ESG ประเภทตราสารหนี้มากขึ้น ขณะที่เดียวกันยังเห็นการ REDEMPTION จากกองทุน LTF สลับมาซื้อ THAI ESG อีก

ประเมินจากปัจจัยแวดล้อม SET INDEX มีโอกาสเกิด TECHNICAL REBOUND คาดกรอบ 1360-1380 จุด TOP PICK เลือก ERW, CRC และ ADVANC

THAI ESG ในเดือน พ.ย. มีเงินไหลเข้า 2.98 พันล้านบาท แต่เข้าหุ้น 820 ล้านบาท

Nov-24	Fund in Flow	Porportion
ThaiESG	2,980,980,269	100%
ThaiESGEQ	820,001,404	28%
ThaiESGFIX	1,649,624,746	55%
Other	511,354,120	17%

ที่มา : AIMC , สายงานวิจัย บล. เอเชีย พลัส

🕒 23 ธันวาคม 2567

Support & resistance

แนวรับ 1,360 จุด

แนวต้าน 1,374/1,380 จุด

Top picks

ADVANC FV@B 313.00

CRC FV@B 44.50

ERW FV@B 4.50

Research Division
บริษัทหลักทรัพย์ เอเชีย พลัส

ภราดร เตียรณปราโมทย์
นักวิเคราะห์ปัจจัยพื้นฐานด้านหลักทรัพย์
เลขทะเบียนนักวิเคราะห์: 075365

ภวัต ภัทรพงษ์
นักวิเคราะห์ปัจจัยพื้นฐานด้านหลักทรัพย์
เลขทะเบียนนักวิเคราะห์: 117985

สิริลักษณ์ พันธรงค์
ผู้ช่วยนักวิเคราะห์

MARKET TALK

กลยุทธ์การลงทุน

ก่อนจบปี 2567 คาดหวังแรง REBOUND จากข่าวบวก

ศุกร์ที่ผ่านมา ตลาดหุ้นสหรัฐฯ มีแรงซื้อ REBOUND ราว 0.9% - 1.2% ขณะที่ BOND YIEDL 10Y สหรัฐฯ ย่อตัวลงสู่ระดับ 4.52% จากความผ่อนคลายในประเด็น ดัชนีเงินเฟ้อ PCE สหรัฐฯ เดือน พ.ย. 67 ขยายตัว +2.4%YOY ซึ่งต่ำกว่า CONSENSUS คาดการณ์ที่ +2.5%YOY

ผลตอบแทนสินทรัพย์ต่างๆ ครุฑที่ผ่านมามี

	Last	%Chg	%MTD	%YTD
America				
NASDAQ	19,572.60	1.03%	1.84%	30.39%
S&P	5,930.85	1.09%	-1.68%	24.34%
Russel	2,242.37	0.94%	-7.90%	10.62%
DJIA	42,840.26	1.18%	-4.61%	13.67%
Europe				
FTSE 100	8,084.61	-0.26%	-2.45%	14.54%
DAX	19,884.75	-0.43%	1.32%	18.70%
Euro Stoxx 50	4,862.28	-0.34%	1.20%	7.54%
CAC 40	7,274.48	-0.27%	0.54%	-3.56%
ASIA				
Philippines	6,406.38	0.17%	-3.14%	-0.68%
Indonesia	6,983.87	0.09%	-1.83%	-3.97%
Australia	8,094.20	0.34%	-4.05%	6.63%
Japan	38,701.90	-0.29%	1.29%	15.65%
Malaysia	1,591.41	-0.54%	-0.18%	9.40%
Korea	2,404.15	-1.30%	-2.11%	-9.46%
China	3,368.07	-0.06%	1.25%	13.21%
Hong Kong	19,720.70	-0.16%	1.53%	15.68%
Thailand	1,365.07	-0.90%	-4.38%	-3.59%

ที่มา: BLOOMBERG, สายงานวิจัย บล. เอเชีย พลัส

สหรัฐฯเผยดัชนี PCE +2.4% เดือนพ.ย. ต่ำกว่าคาดการณ์

Time	Cur.	Imp.	Event	Actual	Forecast	Previous
Friday, December 20, 2024						
20:30	USD	☆☆☆	Core PCE Price Index (YoY) (Nov)	2.8%	2.9%	2.8%
20:30	USD	☆☆☆	PCE Price index (YoY) (Nov)	2.4%	2.5%	2.3%

ที่มา: INVESTING

ในมุมมองของตลาด FEDWATCH TOOL คาดว่า FED จะลดดอกเบี้ยเร็วขึ้น เป็นการประชุมรอบเดือน มี.ค. 68 (จากเดิม พ.ค. 68) ทั้งนี้ หากระยะถัดไปเห็นสัญญาณเงินเฟ้อชะลอตัวลง อาจเป็นแรงหนุนให้ตลาดมีมุมมอง DOVISH มากขึ้นได้

นอกจากนี้ ปัจจัยต่างประเทศยังคงความกังวล หลังสหรัฐฯ รอดพ้นภาวะ GOVERNMENT SHUTDOWN เมื่อวันที่ 20 ธ.ค. 67 โดยส.ว.ผ่านร่างงบประมาณด้วยคะแนนเสียง 85 :11 เสียง ต่อชีวิต 3 เดือน และให้ความช่วยเหลือบรรเทาภัยพิบัติและเกษตรกรเพิ่มเติม

คาดการณ์ดอกเบี้ย US ก่อนประกาศตัวเลข PCE

MEETING DATE	CME FEDWATCH TOOL - CONDITIONAL MEETING PROBABILITIES						
	300-325	325-350	350-375	375-400	400-425	425-450	450-475
1/29/2025	0.0%	0.0%	0.0%	0.0%	8.6%	91.4%	0.0%
3/19/2025	0.0%	0.0%	0.0%	3.8%	45.0%	51.2%	0.0%
5/7/2025	0.0%	0.0%	3.2%	38.8%	50.3%	7.7%	0.0%
6/18/2025	0.0%	0.0%	1.8%	23.7%	45.4%	25.7%	3.3%
7/30/2025	0.0%	0.2%	4.6%	26.4%	43.0%	22.9%	2.9%
9/17/2025	0.0%	0.7%	7.1%	28.4%	40.6%	20.6%	2.5%
10/29/2025	0.2%	2.0%	11.2%	30.7%	36.8%	17.1%	2.0%
12/10/2025	0.3%	2.9%	13.2%	31.4%	34.7%	15.6%	1.8%

ที่มา: FEDWATCH TOOL, สายงานวิจัย บล. เอเชีย พลัส

คาดการณ์ดอกเบี้ย US หลังประกาศตัวเลข PCE

MEETING DATE	CME FEDWATCH TOOL - CONDITIONAL MEETING PROBABILITIES						
	300-325	325-350	350-375	375-400	400-425	425-450	
1/29/2025	0.0%	0.0%	0.0%	0.0%	8.6%	91.4%	
3/19/2025	0.0%	0.0%	0.0%	4.1%	48.3%	47.6%	
5/7/2025	0.0%	0.0%	0.8%	12.8%	48.2%	38.2%	
6/18/2025	0.0%	0.2%	3.9%	22.0%	45.6%	28.3%	
7/30/2025	0.0%	0.7%	6.2%	24.9%	43.5%	24.8%	
9/17/2025	0.1%	1.6%	9.4%	28.1%	40.2%	20.5%	
10/29/2025	0.3%	2.5%	11.4%	29.4%	38.1%	18.3%	
12/10/2025	0.5%	3.2%	13.0%	30.2%	36.4%	16.7%	

ที่มา: FEDWATCH TOOL, สายงานวิจัย บล. เอเชีย พลัส

ส่วนบ้านเรา คาดว่าจะมีแรงผลักดันจากนโยบายกระตุ้นเศรษฐกิจต่างๆ ที่รัฐบาลเตรียมให้เป็นของขวัญปีใหม่ 2568 โดยคาดว่าจะมีการนำเข้าที่ประชุม ครม. เพื่อพิจารณา ในวันพรุ่งนี้ หลักๆ ได้แก่

1. มาตรการ EASY E-RECEIPT เริ่มตั้งแต่ 15 ม.ค.-28 ก.พ. 68 วงเงินลดหย่อนภาษี 50,000 บาท แบ่งใช้จ่าย 2 ส่วน คือ 1) สำหรับการใช้จ่ายสินค้า

MARKET TALK

กลยุทธ์การลงทุน

ทั่วไปและบริการที่เกี่ยวข้องกับการท่องเที่ยว เช่น ทัวร์ เช่ารถ โรงแรม และร้านอาหาร กำหนดวงเงินลดหย่อนภาษีได้ไม่เกิน 30,000 บาท และ 2) สำหรับการใช้จ่ายร้านวิสาหกิจชุมชน SME และร้านค้า OTOP ลดหย่อนภาษีได้ตั้งแต่ 20,000 - 50,000 บาท

2. **โครงการแจกเงิน 10,000 บาท เฟส 2** (กลุ่มผู้สูงอายุ ~4 ล้านราย) โดยรัฐบาลจะให้เป็นเงินสดก่อนตรุษจีนปีหน้า (ภายในเดือน ม.ค. 68)

ของขวัญรัฐบาลต้อนรับปีใหม่ 2568

ที่	นโยบายรัฐบาล	ช่วงเวลาดำเนินการ
1	ขึ้นค่าแรงขั้นต่ำ 400 บาท ทั่วประเทศ	ภาค 1 ม.ค. 68
2	โครงการ EasyE-receipt วงเงินลดหย่อนภาษี 50,000 บาท	15 ม.ค. - 28 ก.พ. 68
3	โครงการแจกเงิน 10,000 บาท เฟส 2 - แจกเป็นเงินสด (กลุ่มผู้สูงอายุ ~4 ล้านราย)	ภายใน ม.ค. 68
4	โครงการแจกเงิน 10,000 บาท เฟส 3 - แจกในรูปแบบ Digital	ภายในปี 2568
5	นําร่างกฎหมาย Entertainment Complex เข้าสภาฯ	ช่วงหลังปีใหม่ 2568

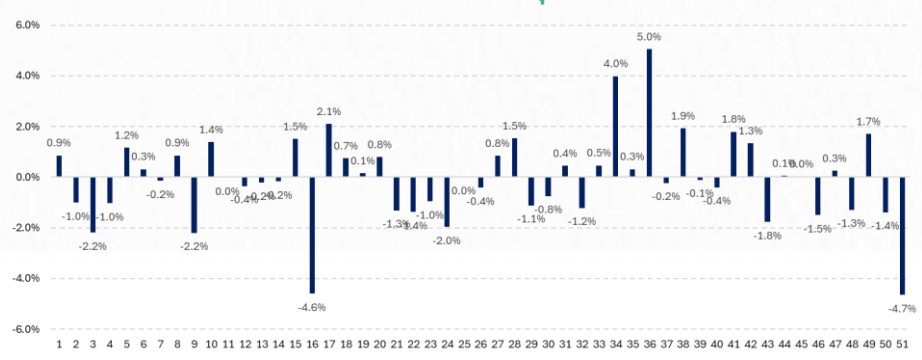
ที่มา: สายงานวิจัย บล. เอเชีย พลัส

สรุป ปัจจัยภายนอกประเทศที่ผ่อนคลายความกังวลเรื่องเงินเฟ้อ - การเมือง และ ปัจจัยภายในประเทศคาดหวังเศรษฐกิจฟื้นตัวด้วยแรงกระตุ้นเศรษฐกิจต่างๆ ของ รัฐบาล มองเป็น SENTIMENT เชิงบวกต่อหุ้น AOT, ERW, BEM, CRC, BJC, HMPRO เป็นต้น

SET เตรียมขึ้นในช่วงสัปดาห์สุดท้ายของปี จากปัจจัยอะไรบ้าง

ภาพรวม SET INDEX สัปดาห์ที่ผ่านมา ปรับตัวลง 4.65% (ถือแรงปรับตัวลงแรงสุดของปีนี้) ซึ่งโดยหลายปัจจัยกดดันทั้ง FED ที่ส่งสัญญาณ HAWKISH มากขึ้น, มวลชนกดดัน ปปช. เร่งสอบทักษิณนอนชั้น 14 และปัจจัยหุ้นรายบริษัททั้ง CPALL-CPAXT-TOP เป็นต้น

สัปดาห์ที่ผ่านมา SET ลงแรงสุดในปี -4.65%



ที่มา : SET , สายงานวิจัย บล. เอเชีย พลัส

MARKET TALK

กลยุทธ์การลงทุน

ซึ่งสัปดาห์นี้ อาจเห็นการรับวุ้นขึ้นของ SET ได้ จากเบ็ดเงิน 2 ส่วนหลักๆ ได้แก่

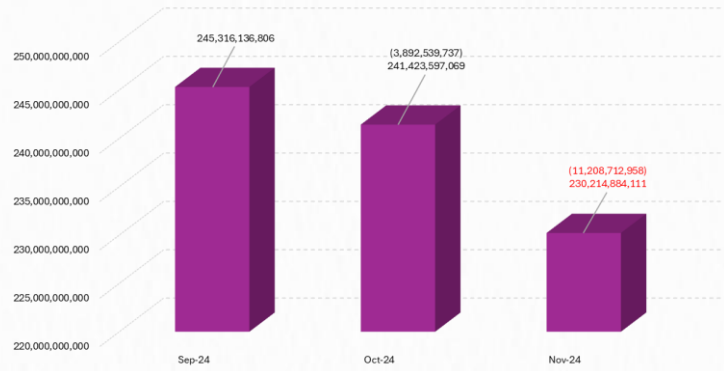
1. **เบ็ดเงิน THAI ESG** ซึ่งในเดือน พ.ย. มีเงินไหลเข้า 2.98 พันล้านบาท แต่เข้าหุ้น 820 ล้านบาท (คิดเป็นสัดส่วน 28%) โดยปกติแล้วหากอ้างอิงจากเบ็ดเงิน LTF ในอดีต จะพบว่า เบ็ดเงินหนุนจากเดือน ธ.ค. จะมากกว่าเดือน พ.ย. ถึง 3.6 เท่า ดังนั้นในเดือน ธ.ค.67 มีโอกาสที่จะเห็นเบ็ดเงินฝั่งสถาบันหนุนราว 3 พันล้านบาท แต่จะถูกหักล้างจากการ REDEMPTION ของกองทุน LTF ราว 1.1 หมื่นล้านบาทในเดือน พ.ย. สลับมาซื้อ THAI ESG อีก

THAI ESG ในเดือน พ.ย. มีเงินไหลเข้า 2.98 พันล้านบาท แต่เข้าหุ้น 820 ล้านบาท

Nov-24	Fund in Flow	Porprotion
ThaiESG	2,980,980,269	100%
ThaiESGEQ	820,001,404	28%
ThaiESGFIX	1,649,624,746	55%
Other	511,354,120	17%

ที่มา : AIMC, สายงานวิจัย บล. เอเชีย พลัส

เบ็ดเงิน LTF ลดลง 1.1 หมื่นล้านบาท ในเดือน พ.ย.



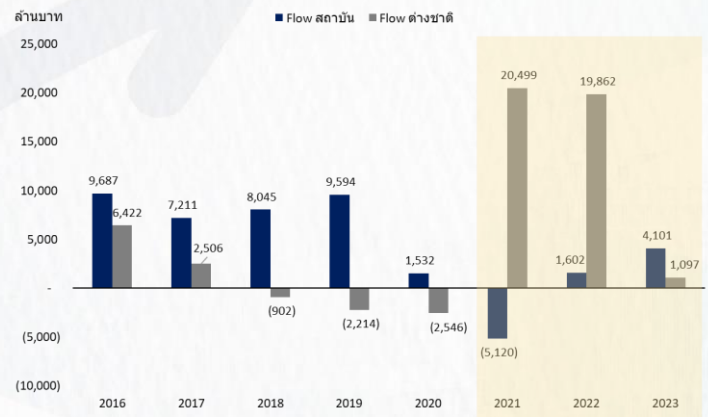
ที่มา : AIMC, สายงานวิจัย บล. เอเชีย พลัส

2. **เบ็ดเงินฝั่งต่างชาติ** ที่ในช่วง 3 ปีที่ผ่านมา FUND FLOW ต่างชาติ ซื้อสุทธิหุ้นไทย ทุกปีในช่วงสัปดาห์สุดท้ายของเดือน ธ.ค. ราว 1 พันล้านบาท – 2 หมื่นล้านบาท ดังรูปด้านล่าง

MARKET TALK

กลยุทธ์การลงทุน

หวัง FLOW ต่างชาติ สลับเข้าหุ้นไทยในช่วงสัปดาห์สุดท้ายของปี



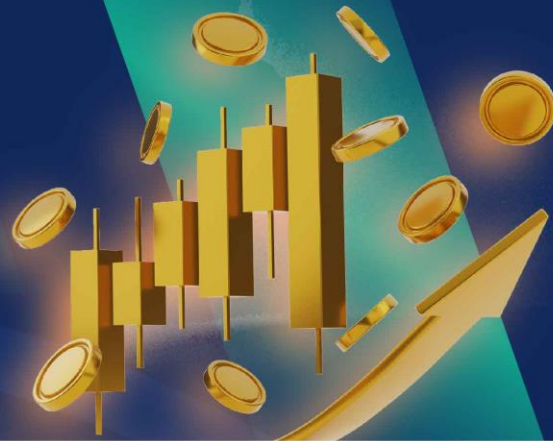
ที่มา : SET, สายงานวิจัย บล. เอเชีย พลัส

สรุป ฝ่ายวิจัยคาดว่าจะเห็น SET ยับขึ้นได้ในช่วงโค้งสุดท้ายของปี มองกรอบแนว
 ต้านแรงระดับ 1375-1380 จุด ส่วนกลยุทธ์การลงทุนแนะนำ หุ้นปีนี้ลงลึก คาดหวังรี
 บาวขึ้นบ้าง อาทิ

- หุ้นจีน LAGGARD เพื่อน SCC, PTTGC
- หุ้นบิณฑ AP, SIRI, LH
- หุ้นท่องเที่ยว ERW, CENTEL
- หุ้นบาแก๊ซ BGRIM

WORLD OF TECHNICAL

กลยุทธ์ลงทุนทางเทคนิค



23 ธันวาคม 2567



ประเด็นวิเคราะห์:

- 20 ธ.ค. ต่างชาติขายสุทธิ -2,118 ลบ. สถาบันกลับมาซื้อสุทธิ +90.35 ลบ. พอร์ตโบรกเกอร์สุทธิ -178 ลบ. รายย่อยซื้อสุทธิเป็นวันที่ 9 +2,205 ลบ.
- SET INDEX คาดวันนี้ล้นพินเปิดพิน วางกรอบวันนี้ 1360-1374 จุด และแนวต้านสำคัญ 1380 จุด ปัจจุบันดัชนีเคลื่อนไหวทรงระฆังคว่ำจะหยุดไหลได้ชัดเมื่อเกิด Technical Rebound กลับมาที่เส้นค่าเฉลี่ย 200 วัน 1380-1384 จุดเท่านั้น ไม่จิ้นฐาน ส.ค. 1270 จุด อาจโดนทดสอบ ขณะนี้พิจารณาตามคำสั่งสัญญาณทางเทคนิค อาทิ Slow Stochastic ลงมาอยู่ระดับ Oversold คาดแค่อายุรับ Fibonacci 61.8% 1350-1360 จุด จะเป็นด่านสุดท้ายก่อนจะเปลี่ยนกรอบเคลื่อนไหว หากหลุดแนวดังกล่าว

สรุป:

- แม้จะเกิด Technical Rebound แต่ต้องกลับมาขึ้น 1380 จุดเป็นอย่างน้อย เพื่อไม่ตกภาพรวมไหลต่อสู่ฐานหลัก 1350-1360 จุด

Top 5 Most Active Value (BLOCK TRADE)

Stock	Support	Resistance	Recommend
1 CPALL	54.00	61.00	Gap Down หลุด EMA 200 วัน Downside จำกัดหากไม่หลุด 54.00 บาท
2 BDMS	23.00	26.25	ระยะสั้นมีโอกาสรีบาઉนหลังเข้าใกล้แนวรับ หนุนด้วย RSI เข้า Oversold
3 DELTA	141.00	160.00	จังหวะแกว่ง Sideways รอบสั้นมีสัญญาณกลับตัวจาก Spinning Bottoms
4 TOP	25.25	32.00	แท่งเทียนเปิด Downside พร้อมมวลข่มขายกด เสี่ยงทดสอบ 25.50 บาท
5 PTT	30.00	32.50	หลุดแนวรับสำคัญ เสี่ยงเปิด Downside ทดสอบโซน 30.00 บาท

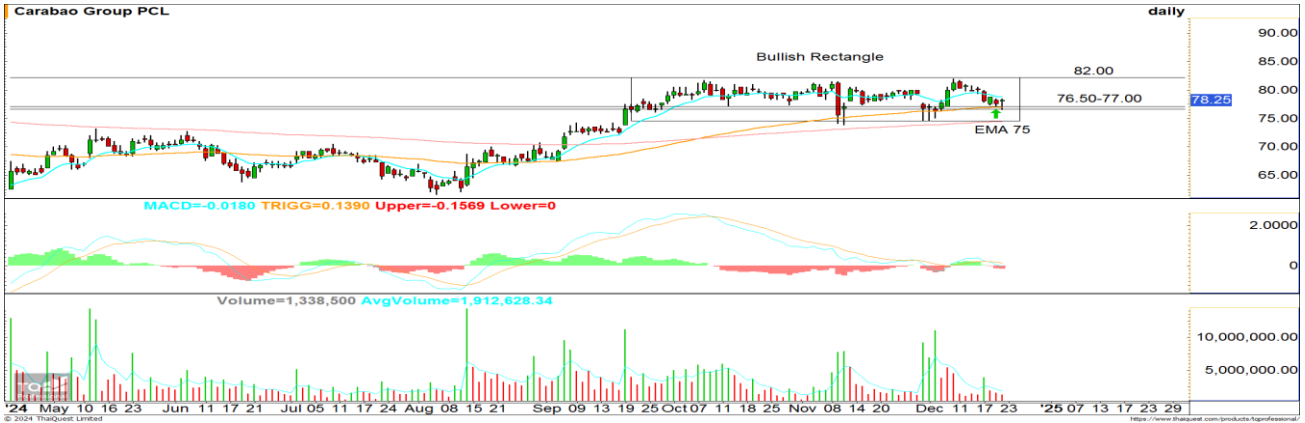
WORLD OF TECHNICAL

กลยุทธ์ลงทุนทางเทคนิค



CBG

TECHNICAL SIGNAL: ชื้อ



แนวรับ: 76.50-77.00 บาท

แนวต้าน: 82.00 บาท

ประเด็นวิเคราะห์:

- CBG แกว่งพักตัวตามกรอบ Bullish Rectangle สัญญาณบวจากจังหวะ Higher Low เหนือเส้น EMA 75 วัน หนุนรอบด้วยวอลุ่มที่เบาบางในจังหวะพักตัว สะท้อน Downside จำกัด เน้นสะสมเมื่อย่อโซน 76.50-77.00 บาท คาดหวัง Upside สั้นๆ ที่ 82.00 บาท
- MACD เร่งขึ้นเหนือแกนศูนย์ สะท้อนโมเมนตัมเชิงบวก สนับสนุน Price Action

คำแนะนำ:

- CBG ตั้รับบริเวณ 76.50-77.00 บาท เป้าทำกำไร 82.00 บาท Cut Loss เมื่อแตะที่ 75.00 บาท

CRC

TECHNICAL SIGNAL: ชื้อ



แนวรับ: 33.50-34.25 บาท

แนวต้าน: 37.00 บาท

ประเด็นวิเคราะห์:

- CRC รอบหลักแกว่งในแนวไ้มขาขึ้น สัญญาณบวจากจังหวะกลับขึ้นมาขึ้นเหนือเส้น EMA 200 วัน พร้อมทำรอบพักตัว Rectangle ปิดด้วยแท่งเทียน Bullish ด้วยวอลุ่มเข้าสูงกว่าค่าเฉลี่ย 5 วัน เน้นย่อสะสมเมื่อทดสอบ EMA 10 วัน ช่วง 33.50-34.25 บาท
- MACD เหนือแกนศูนย์ สะท้อนโมเมนตัมเชิงบวก สนับสนุน Price Action

คำแนะนำ:

- CRC ตั้รับบริเวณ 33.50-34.25 บาท เป้าทำกำไร 37.00 บาท Cut Loss เมื่อแตะที่ 32.50 บาท

WORLD OF TECHNICAL

กลยุทธ์ลงทุนทางเทคนิค



ASPS Technical Portfolio

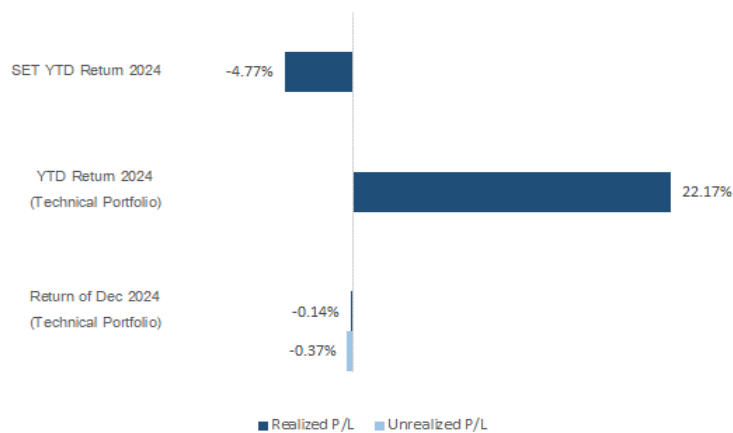
Date	Stock	Target Price	Cut Loss/	Price		Return %	Weight	Action
				Start	Close			
TECHNICAL BUY SIGNAL								
23-Dec-24	CBG	82.00	75.00	N.A.	78.50	N.A.	7.50%	ตั้งรับบริเวณ 76.50-77.00 บาท
23-Dec-24	CRC	37.00	32.50	N.A.	34.25	N.A.	7.50%	ตั้งรับบริเวณ 33.50-34.25 บาท
20-Dec-24	PLANB	7.45	6.75	N.A.	7.05	N.A.	7.50%	ตั้งรับบริเวณ 6.95 บาท
20-Dec-24	OSP	22.10	20.10	N.A.	21.20	N.A.	7.50%	ตั้งรับบริเวณ 20.60 บาท
20-Dec-24	RCL	29.75	25.50	N.A.	27.75	N.A.	7.50%	ตั้งรับบริเวณ 26.50-27.25 บาท
20-Dec-24	IVL	27.50	24.80	25.50	26.25	2.64%	7.50%	เปิดสถานะได้ที่ 25.50 บาท
19-Dec-24	ITC	23.90	21.30	22.00	21.40	-2.73%	7.50%	เปิดสถานะได้ที่ 22.00 บาท
19-Dec-24	SPA	7.70	6.80	7.00	7.00	0.00%	7.50%	เปิดสถานะได้ที่ 7.00 บาท
19-Dec-24	AAV	2.90	2.60	2.68	2.62	-2.24%	7.50%	เปิดสถานะได้ที่ 2.68 บาท
19-Dec-24	SNNP	12.80	11.20	N.A.	11.80	N.A.	7.50%	ตั้งรับบริเวณ 11.40-11.60 บาท
18-Dec-24	SYNEX	15.10	13.30	13.80	14.10	2.17%	7.50%	ปิดสถานะ*
18-Dec-24	BJC	25.50	23.00	23.50	23.30	-0.85%	7.50%	ปิดสถานะ*
18-Dec-24	AEONTS	131.00	117.00	121.00	118.50	-2.67%	7.50%	ปิดสถานะ*
18-Dec-24	NSL	34.00	30.25	N.A.	30.50	N.A.	7.50%	ปิดสถานะ*
TECHNICAL SELL SIGNAL								

*หมายเหตุ: หากราคาไม่ถึงเป้าหมายที่กำหนดภายใน 3 วัน แนะนำปิดสถานะเพื่อลดความเสี่ยง

**ปรับกลยุทธ์: เปลี่ยนจุดเข้าซื้อหรือจุดขาย

ที่มา: สายงานวิจัย บล. เอเชีย พลัส

Accumulated Return of Technical Portfolio



ที่มา: สายงานวิจัย บล. เอเชีย พลัส

WORLD OF TECHNICAL

กลยุทธ์ลงทุนทางเทคนิค



SET50 INDEX FUTURES

S50H25 : LONG



แนวรับ: 867-870 จุด

แนวต้าน: 884-890 จุด

ประเด็นวิเคราะห์:

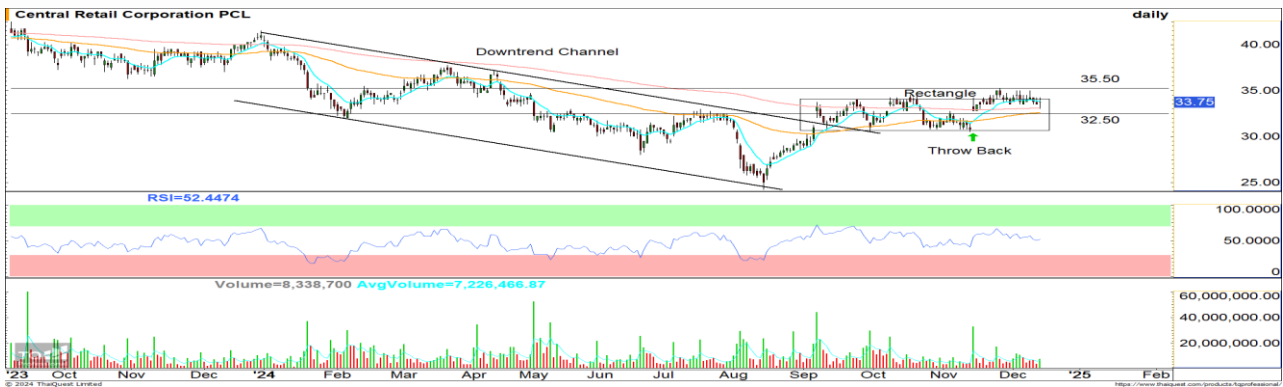
- 20 ธ.ค. ต่างชาติพลิกกลับมา Long สุทธิ +3,415 สัญญา สถาบัน Short สุทธิ -4,704 สัญญา รายย่อย Long สุทธิ +1,289 สัญญา
- S50H25 คาดเข้านี้ขึ้นเปิดฟื้น โดยรอบ Technical Rebound จะตั้งเมื่อฟื้นเส้นค่าเฉลี่ย 5 วัน 890 จุด เพื่อลุ้นการกลับสู่แนวต้านเส้นค่าเฉลี่ย 20 วัน 920 จุด หลังดัชนีถูกเปลี่ยนกรอบจากพักเพื่อขึ้นต่อเป็น Sideway Downs ฉะนั้นทางเลือกเดียว คือ จะต้องรับที่แนวรับ 865-870 จุด จึงจะปิดความเสี่ยงต่อการไหลต่อ แต่จากภาวะปัจจุบันอยู่ในระยะ: Oversold เต็มที่ จึงคาดหวังการดีดกลับ

คำแนะนำ: (ซื้อขายวันสุดท้าย 28 มี.ค. 68)

- พอร์ตว่าง เน้นรอตั้งรับในการเปิด Long ช่วง 867-870 จุด **Cut Loss หลุด 860 จุด**

SINGLE STOCK FUTURES

CRCH25 : LONG



แนวรับ: 32.50 บาท

แนวต้าน: 35.50 บาท

ประเด็นวิเคราะห์:

- CRC รอบหลักผ่านแนวโน้มมาลง จากจังหวะ Breakout กรอบบน ตามมาด้วยการพักในแนวโน้มขาขึ้นตามกรอบ Rectangle
- RSI แรงตัวสู่ระดับ 50 บ่งชี้การกลับเข้าสู่เขต Bullish Zone สนับสนุน Price Action

คำแนะนำ:

- แนะนำ Long CRCH25 บริเวณ 32.50 บาท มีเป้าหมายทำกำไรที่ 35.50 บาท **Cut Loss 0.60 บาทจากทุน**

WORLD OF TECHNICAL

กลยุทธ์ลงทุนทางเทคนิค



GOLD ONLINE FUTURES

GOH25 : รอเปิด LONG



แนวรับ: \$2600/\$2570

แนวต้าน: \$2650-\$2660

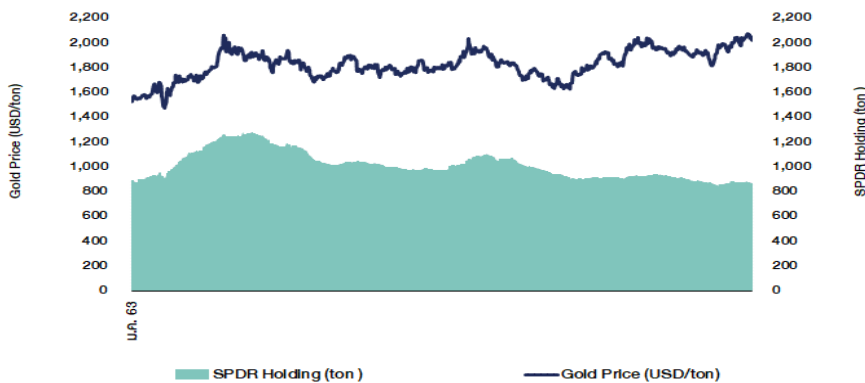
ประเด็นวิเคราะห์:

- (-) คืบศูร์ที่ผ่านมารายงานดัชนีราคาการใช้จ่ายเพื่อการบริโภคส่วนบุคคล (Headline PCE) เดือน พ.ย. ของสหรัฐฯ ปรับตัวขึ้น 2.4% ต่ำกว่า Consensus คาดจะปรับตัวขึ้น 2.5%YoY และดัชนี PCE พื้นฐาน (Core PCE) เพิ่มขึ้น 2.8%YoY ต่ำกว่าคาดว่าจะเพิ่มขึ้น 2.9% ส่งผลให้ FED Watch Tool คาดว่าการปรับลดดอกเบี้ยในปีหน้าจะเกิดขึ้นแค่ 1 ครั้งในเดือน ม.ค. น้อยกว่ารายงานคาดการณ์อัตราดอกเบี้ยนโยบาย (Dot Plot) ที่ส่งสัญญาณปรับลดอัตราดอกเบี้ยในปี 68 2 ครั้ง ครั้งละ 0.25% รวม 0.50% สู่ระดับ 4%
- (+) ค่าเงินดอลลาร์อ่อนค่าลง 0.6% จากระดับสูงสุดในรอบ 2 ปี ณ 108.54 จุด กระตุ้นแรงซื้อกลับทองคำจากฐาน \$2570 เพราะทองคำจะเสมือนถูกลงเมื่อเทียบกับผู้ถือสกุลเงินอื่น บวกกับอัตราผลตอบแทนพันธบัตรสหรัฐฯ ลดลงจากระดับสูงสุดในรอบกว่า 6 เดือน ณ 4.59%
- (+) 20 ส.ค. ที่ผ่านมากองทุน SPDR ซื้อทองคำมาแน่นถึง 16.66 ตัน หนุนการถือครองเพิ่มสูงขึ้นแตะระดับ 877.40 ตัน
- ปัจจุบันคาดทิศทางราคา Gold Spot กำลังสร้างฐาน หลังราคาแตะ Low เมื่อ 19 ส.ค. ที่ผ่านมานั้น \$2583 ใกล้ช่วงแนวรับ \$2570 คาดจะสร้างฐานในรอบสามเหลี่ยม แต่ Upside ยังจำกัด จนกว่าจะพ้น \$2650 เพื่อปิดความเสี่ยงต่อการเจอฐานลึกที่เส้นค่าเฉลี่ย 200 วันช่วง \$2475-\$2480

คำแนะนำ: (ซื้อขายวันสุดท้าย 28 มี.ค. 68)

- GOH25 ยกแนวรอเปิด Long สูงขึ้นมาอยู่ในช่วง \$2640-\$2650 Cut Loss หลุด \$2600

SPDR Gold Shares



ที่มา: สายงานวิจัย บล. เอเชีย พลัส

WORLD OF TECHNICAL

กลยุทธ์ลงทุนทางเทคนิค



สถานะนักลงทุน

SET50 Futures Long(Short) Position : Contract	Accumulated Long(Short)			2 Days	1 Weeks	1 Months
	Long	Short	Net			
Institution	37,524	42,228	-4,704	-4,358	-9,061	-21,408
Foreign	163,460	160,045	3,415	-1,828	-16,574	-110,490
Retail	113,949	112,660	1,289	6,186	25,635	131,898

Single Stock Futures Long(Short) Position : Contract	Accumulated Long(Short)			2 Days	1 Weeks	1 Months
	Long	Short	Net			
Institution	100,652	77,589	23,063	55,916	129,624	26,662
Foreign	24,803	13,778	11,025	37,923	36,490	55,536
Retail	72,396	106,484	-34,088	-93,839	-166,114	-82,198

ที่มา: สายงานวิจัย บล. เอเชีย พลัส (*MTD 21 พ.ย.67- 20 ส.ค.67)

ภาพรวมการซื้อขาย SET50 Index

UNDERLYING	Close	Chg	%Chg	ผลการซื้อขาย
SET50	883.72	-7.29	-0.82%	20/12/24

Symbol	Settle	Chg	%Chg	Vol.	OI	OI Chg
S50V24	924.01	0.0	0.0%	66	138	0
S50X24	920.52	0.0	0.0%	19	55	0
S50Z24	883.40	-7.9	-0.9%	224,890	508,312	-1,348
S50H25	877.40	-7.7	-0.9%	78,331	170,568	32,340
S50M25	874.90	-7.4	-0.8%	8,250	29,417	1,074
S50U25	872.30	-7.3	-0.8%	3,212	16,454	305

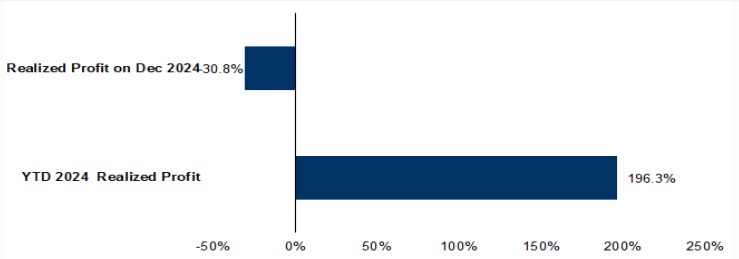
ที่มา: สายงานวิจัย บล. เอเชีย พลัส

Top 20 Most Active Volume

Future	Settle Price	Basis	Vol	OI	OI Chang	Leverage
1 TTBH25	1.79	4.9	20,851	38,760	- 18,954	13.64
2 COM7H25	25.94	2	10,102	21,094	9,902	6.61
3 TRUEH25	10.53	14.2	7,100	16,963	3,526	6.92
4 BLANDH25	0.58	6.75	6,014	149,582	- 8,994	14.76
5 PRMH25	8.5	5.7	5,003	39,676	3,501	16.03
6 VGIH25	3.12	274	3,756	143,896	1,505	13.97
7 BDMH25	23.4	17	3,135	14,492	- 188	3.97
8 TOPH25	26.5	21.9	2,795	3,940	1,412	16.71
9 PTTH25	30.62	193.5	2,539	2,414	- 1,299	18.21
10 CPALLH25	54.19	30.75	2,438	6,069	1,337	11.98
11 AWCH25	3.44	58.25	2,328	22,573	1,224	11.10
12 WHAH25	5.2	0.31	2,065	18,526	- 1,021	4.05
14 SCBH25	116	18.3	1,689	904	- 1,805	6.38
15 RATCHH25	29.76	23.5	1,100	1,434	1,100	17.05
16 KTBH25	20.55	37.5	1,085	2,507	- 388	8.12
17 TTAH25	5.2	3.98	1,060	4,953	- 32	15.81
18 BTSH25	5.61	27.25	1,055	15,134	- 526	9.03
19 BCPH25	29.72	1.26	1,053	5,830	- 532	8.54
20 AAVH25	2.66	117.5	1,026	20,598	509	16.78

ที่มา: สายงานวิจัย บล. เอเชีย พลัส

Tracking Performance



หมายเหตุ การคำนวณผลตอบแทนจะใช้ราคาเปิดในวันแนะนำเป็นต้นทุน เทียบกับราคาปิดล่าสุด เป็นผลตอบแทนสะสมจนกว่าจะถึงวันที่ฝ่ายวิจัยแนะนำให้ปิดสถานะการทำกำไร/ตัดขาดทุน

RESEARCH DIVISION

บริษัทหลักทรัพย์ เอเชีย พลัส

ประสิทธิ์ รัตนกิจกมล, CISA, CFA

นักวิเคราะห์ปัจจัยพื้นฐานด้านตลาดทุน และด้านเทคนิค

เลขทะเบียนนักวิเคราะห์: 025917

นवलพรรณ น้อยรัชชุกร

นักวิเคราะห์ปัจจัยพื้นฐานด้านตลาดทุน และด้านเทคนิค

เลขทะเบียนนักวิเคราะห์: 019994

ปวีศา เลิศกิจคุณานนท์

นักวิเคราะห์ปัจจัยพื้นฐานด้านตลาดทุน และด้านเทคนิค

เลขทะเบียนนักวิเคราะห์: 009579

ธนัฐร เกิดเนตร

นักวิเคราะห์ปัจจัยพื้นฐานด้านตลาดทุน และด้านเทคนิค

เลขทะเบียนนักวิเคราะห์: 048495

TOP20 NVDR UPDATE



23 ธันวาคม 2567

Top 20 NVDR Net Buying Value (B m)

Stock	Date					
	20-ส.ค.	19-ส.ค.	18-ส.ค.	17-ส.ค.	16-ส.ค.	13-ส.ค.
CPALL	609.6	125.8	244.9	1,745.3	-184.8	97.3
AOT	479.9	-42.1	22.9	-32.5	23.3	-29.9
PTTEP	255.2	75.7	-31.9	-217.6	-96.0	-70.0
TOP	250.9	11.8	-12.2	-27.6	-3.5	-100.3
BEM	220.3	-54.9	-44.1	-56.9	-34.9	-133.4
ADVANC	173.7	-103.0	65.7	-5.0	-138.2	-129.0
CPF	146.7	103.1	45.1	114.4	51.4	13.6
GPSC	96.2	-25.5	-33.0	8.1	23.1	20.1
KTB	72.9	-81.7	106.9	29.8	80.7	158.6
AP	61.1	43.4	0.8	-33.2	-18.0	-8.3
PTT	50.8	65.9	245.8	242.0	132.8	-59.3
CPAXT	46.5	-61.6	128.8	274.9	124.8	18.1
MINT	45.0	-18.3	-68.5	-35.1	-48.1	2.7
MTC	44.7	26.2	-0.6	4.9	-3.2	-9.3
GULF	42.6	316.6	242.8	148.6	115.3	24.3
PROEN	37.4	0.7	2.7	-11.0	-4.3	-3.1
CRC	36.8	-129.2	-0.9	10.8	21.0	21.6
TIDLOR	30.5	29.8	-1.0	50.0	-0.1	-12.4
WHA	26.4	37.9	8.8	-13.7	39.6	4.8
BAM	24.9	17.2	7.2	9.1	-1.0	4.1

Top 20 NVDR Net Selling Value (B m)

Stock	Date					
	20-ส.ค.	19-ส.ค.	18-ส.ค.	17-ส.ค.	16-ส.ค.	13-ส.ค.
KBANK	-290.4	-143.3	-49.9	-152.8	-115.9	1,002.7
SCC	-179.9	110.6	2.7	-183.0	-3.6	-14.5
BTS	-162.1	0.9	60.6	-17.3	16.9	120.3
DELTA	-142.9	-168.9	289.6	-21.0	251.3	-296.9
BANPU	-129.2	-68.8	-22.7	-82.5	12.7	23.0
IVL	-109.3	31.5	-23.0	-77.7	4.5	75.1
BH	-105.1	-30.9	-88.2	244.3	159.8	72.9
BPC	-99.4	-5.6	-2.0	-77.6	-52.4	-51.5
TU	-78.1	62.4	57.2	64.9	-5.2	73.1
CCET	-70.9	-75.0	-62.0	415.9	-12.8	195.3
TISCO	-66.2	-35.0	70.9	-103.8	24.4	70.2
BDMS	-49.0	-50.7	289.1	567.1	-178.9	-75.1
TRUE	-40.0	-63.9	-419.9	-36.5	135.9	-26.4
OR	-38.6	-3.5	11.8	-35.9	-1.3	-12.5
TCAP	-35.1	-7.4	-6.4	-10.1	15.6	7.9
HANA	-31.4	245.8	122.8	34.6	7.5	16.8
ITC	-30.2	-7.5	-4.5	-17.2	-12.8	-10.5
JMT	-29.2	-93.4	21.4	25.0	2.6	-3.3
BBL	-28.9	-167.4	-27.5	-49.4	45.1	100.5
GLOBAL	-28.6	-8.4	9.8	-0.5	5.0	-5.0

Top 20 NVDR Most Active by Value (B m)

Stock	Total	Buy	Sell	Net	% *
BDMS	3,834.8	1,892.9	1,941.9	-49.0	51.2
CPALL	2,430.4	1,520.0	910.4	609.6	32.1
DELTA	2,275.2	1,066.1	1,209.1	-142.9	35.2
PTT	2,115.1	1,083.0	1,032.1	50.8	43.1
ADVANC	1,469.9	821.8	648.1	173.7	31.5
AOT	1,294.3	887.1	407.2	479.9	30.0
TRUE	1,210.6	585.3	625.3	-40.0	47.1
SCB	1,143.1	582.9	560.2	22.6	31.4
PTTEP	1,095.9	675.5	420.4	255.2	43.7
TOP	1,044.4	647.6	396.7	250.9	16.2
GULF	907.2	474.9	432.3	42.6	32.6
KBANK	816.0	262.8	553.2	-290.4	31.9
BEM	814.0	517.2	296.9	220.3	43.9
SCC	747.5	283.8	463.7	-179.9	45.9
CPF	744.9	445.8	299.1	146.7	49.4
INTUCH	715.6	367.6	348.0	19.7	25.3
BH	657.5	276.2	381.3	-105.1	33.2
KTB	632.9	352.9	280.0	72.9	26.9
BTS	579.1	208.5	370.6	-162.1	39.7
CCET	446.1	187.6	258.5	-70.9	12.5

Top 20 NVDR Daily Outstanding

Stock	Thai NVDR's	Paid Up	% of Paid Up
	Investment *	Capital Shares	Capital **
TISCO-P	7,300	9,859	74.04
MBK-W4	1,808,013	5,567,781	32.47
MORE	2,127,442,974	7,176,748,441	29.64
BBL	436,164,489	1,908,842,894	22.85
NDR	88,227,340	456,891,630	19.31
KBANK	373,270,629	2,369,327,593	15.75
THIP	12,970,802	89,999,686	14.41
GBX	147,555,800	1,089,076,392	13.55
AMATA	151,428,735	1,150,000,000	13.17
FSX	106,201,919	818,866,777	12.97
KKP-W6	8,629,277	70,546,511	12.23
CPALL	1,087,903,159	8,983,101,348	12.11
TRUE	4,164,692,033	34,552,100,801	12.05
BDMS	1,895,872,024	15,892,001,895	11.93
BH	93,988,061	794,915,942	11.82
AH	40,193,881	354,842,012	11.33
CHO-W4	31,240,500	278,474,616	11.22
AAV	1,432,758,018	12,849,999,997	11.15
RCL	91,455,031	828,750,000	11.04
MFC	13,365,861	125,615,708	10.64

* % of Trading Volume in Underlying Securities

ที่มา: set.or.th

Note: Paid up capital shares of warrants are the number of issued warrants deduct from the total exercised warrants

* Thai NVDR's investment = จำนวนหุ้นที่ ThaiNVDR ถือครองโดยที่ยังไม่ได้ออกรายการที่รอการชำระราคาและส่งมอบหลักทรัพย์

** ตามเกณฑ์ของธนาคารแห่งประเทศไทย บริษัท ไทยเอ็นวีดีอาร์ สามารถถือครองหุ้นได้ไม่เกิน

- 25% ของทุนจดทะเบียนชำระแล้ว สำหรับ BAY CIMBT KKP KTB LHFG SCB TCAP TISCO TMB และ BFIT

35% ของทุนจดทะเบียนชำระแล้ว สำหรับ BBL และ KBANK

SHORT SELL



23 ธันวาคม 2567

ธุรกรรมขายชอร์ต

ข้อมูลการขายชอร์ตและข้อมูลการขายชอร์ตที่ยังไม่ได้ซื้อคืน ณ วันที่ 20 ธันวาคม 2567

หลักทรัพย์	ปริมาณการขายชอร์ต (หุ้น)			มูลค่า			% ปริมาณการขายชอร์ต		ปริมาณการขายชอร์ตที่ยังไม่ได้ซื้อคืน ณ สิ้นวัน (หุ้น)			ปริมาณการขายชอร์ต	
	Local	NVDR	ทั้งหมด	การขายชอร์ต		% ปริมาณการขายชอร์ตเทียบกับปริมาณการซื้อขายแบบ Auto Matching	Local	NVDR	ทั้งหมด	ที่ยังไม่ได้ซื้อคืนของหลักทรัพย์		ทั้งหมด/จำนวนหุ้นชำระแล้ว (%)	
				(บาท)	(บาท)					ทั้งหมด	ทั้งหมด/จำนวนหุ้นชำระแล้ว (%)		
AAI	154,400	91,300	245,700	1,451,635	4.79%	263,700	636,500	900,200	0.04%				
AAV	834,600	-	834,600	2,214,606	2.43%	5,649,200	18,171,998	23,821,198	0.19%				
ACC	600	-	600	336	0.00%	1,574,300	-	1,574,300	0.09%				
ACE	13,200	7,100	20,300	26,187	1.49%	1,860,200	1,505,200	3,365,400	0.03%				
ADVANC	111,900	164,300	276,200	75,456,500	3.24%	721,600	2,546,600	3,268,200	0.11%				
AE	-	-	-	-	0.00%	132,600	-	132,600	0.00%				
AEONTS	2,700	6,500	9,200	1,089,550	9.38%	4,900	356,500	361,400	0.14%				
AGE	-	-	-	-	0.00%	27,400	298,556	325,956	0.03%				
AH	400	-	400	5,850	0.08%	45,000	38,200	83,200	0.02%				
AI	-	-	-	-	0.00%	8,300	-	8,300	0.00%				
AIE	-	-	-	-	0.00%	32,400	-	32,400	0.00%				
AMATA	119,400	-	119,400	3,315,800	1.43%	645,700	4,754,450	5,400,150	0.47%				
AOT	553,600	575,100	1,128,700	64,750,050	3.00%	9,160,100	94,694,800	103,854,900	0.73%				
AP	25,900	-	25,900	208,505	0.11%	3,805,500	5,157,800	8,963,300	0.28%				
AS	-	-	-	-	0.00%	63,200	-	63,200	0.01%				
ASIAN	22,100	40,500	62,600	495,240	6.55%	-	304,700	304,700	0.04%				
ASK	-	-	-	-	0.00%	38,000	444,100	482,100	0.09%				
ASW	-	-	-	-	0.00%	50,000	-	50,000	0.01%				
AURA	19,500	15,100	34,600	518,410	1.91%	-	274,000	274,000	0.02%				
AWC	717,700	1,152,100	1,869,800	6,416,682	5.88%	42,948,600	150,729,520	193,678,120	0.61%				
BA	29,800	15,500	45,300	995,710	1.97%	896,800	1,164,204	2,061,004	1.10%				
BAFS	500	-	500	5,910	0.05%	60,400	983,075	1,043,475	0.16%				
BAM	307,300	466,300	773,600	4,737,265	1.72%	8,614,800	4,052,400	12,667,200	0.39%				
BANPU	3,452,100	5,069,300	8,521,400	48,359,705	12.85%	26,082,100	101,476,266	127,558,366	1.27%				
BAY	-	-	-	-	0.00%	17,600	46,130	63,730	0.00%				
BBGI	3,400	-	3,400	13,694	0.16%	255,200	-	255,200	0.03%				
BBK1	5,100	-	5,100	196,575	1.10%	24,900	24,900	24,900	0.01%				
BBL	237,000	147,400	384,400	57,500,850	6.58%	4,672,988	2,414,900	7,087,888	0.37%				
BCH	535,000	156,700	691,700	10,762,660	14.93%	14,842,100	16,146,103	30,988,203	1.24%				
BCP	1,083,500	1,722,000	2,805,500	84,355,850	9.63%	3,854,600	15,611,300	19,465,900	1.41%				
BCPG	74,500	12,500	87,000	1,499,800	1.49%	7,380,700	390,700	7,771,400	0.25%				
BDM5	1,780,300	1,102,700	2,883,000	67,721,140	1.81%	8,289,100	62,196,500	70,485,600	0.44%				
BEAUTY	-	-	-	-	0.00%	119,100	-	119,100	0.00%				
BEC	-	200	200	760	0.04%	99,100	2,399,609	2,498,709	0.12%				
BEM	4,761,000	1,707,600	6,468,600	44,981,230	4.85%	14,685,800	192,326,096	207,011,896	1.35%				
BGRIM	101,000	64,900	165,900	3,069,780	1.27%	13,859,500	18,758,200	32,617,200	1.25%				
BH	51,400	260,700	312,100	60,120,350	6.07%	1,808,200	6,810,000	8,618,200	1.08%				
BJC	58,600	107,700	166,300	3,862,360	4.12%	25,253,700	6,323,300	31,577,000	0.79%				
BLA	79,500	14,100	93,600	1,880,870	3.64%	522,700	2,544,396	3,067,096	0.18%				
BLAND	-	-	-	-	0.00%	977,200	1,376,000	2,353,200	0.01%				
BPP	-	-	-	-	0.00%	27,800	1,022,355	1,050,155	0.03%				
BRRGIF	1,800	-	1,800	7,020	2.81%	6,000	-	6,000	0.00%				
BSRC	1,200	52,700	53,900	400,800	4.43%	2,366,100	2,943,900	5,310,000	0.15%				
BTG	6,800	19,200	26,000	481,000	4.54%	236,000	1,004,900	1,240,900	0.06%				
BTS	2,254,700	854,200	3,108,900	17,790,020	2.44%	18,457,000	140,811,278	159,268,278	0.99%				
BYD	100	-	100	83	0.00%	3,387,400	1,190,400	4,577,800	0.09%				
CBG	16,100	54,100	70,200	5,457,675	3.36%	2,969,954	6,186,800	9,156,754	0.32%				
CCET	208,200	991,100	1,199,300	11,553,790	0.65%	6,245,400	4,797,400	11,042,800	0.11%				
CENTEL	279,600	46,200	325,800	10,501,825	7.91%	2,290,600	4,411,300	6,701,900	0.50%				
CHG	1,244,200	-	1,244,200	3,103,250	8.07%	21,750,700	29,700,190	51,450,890	0.47%				
CHINA	-	-	-	-	0.00%	246,600	-	246,600	0.06%				
CK	123,000	-	123,000	2,251,990	6.88%	2,801,900	3,415,300	6,217,100	0.37%				
CKP	65,700	-	65,700	200,372	1.19%	713,200	9,050,400	9,763,600	0.12%				
CN01	-	-	-	-	0.00%	615,265	-	615,265	0.12%				
CNTECH01	-	-	-	-	0.00%	453,023	-	453,023	0.09%				
COM7	121,000	217,200	338,200	9,093,325	2.09%	5,808,400	10,633,900	16,442,300	0.69%				
CPALL	1,768,000	1,208,900	2,976,900	160,565,300	4.24%	2,153,500	57,480,853	59,634,353	0.66%				
CPAXT	236,500	946,200	1,182,700	30,551,200	5.07%	2,521,300	17,221,679	19,742,979	0.19%				
CPF	343,100	375,500	718,600	16,071,980	2.13%	1,786,500	37,217,600	39,004,100	0.46%				
CPN	84,400	121,800	206,200	11,327,975	2.19%	3,271,200	8,059,147	11,330,347	0.25%				
CRC	475,800	652,900	1,128,700	38,695,925	5.16%	5,200,800	36,445,826	41,646,626	0.69%				
CY	-	-	-	-	0.00%	607,900	-	607,900	0.04%				
DCC	74,000	220,800	294,800	497,640	13.75%	2,357,200	13,194,000	15,551,200	0.17%				
DELTA	140,800	942,500	1,083,300	162,393,200	5.02%	4,038,000	30,491,400	34,529,400	0.28%				
DEMCO	-	-	-	-	0.00%	617,900	-	617,900	0.08%				
DITTO	31,700	32,500	64,200	964,310	3.12%	25,000	1,493,144	1,518,144	0.22%				
DMT	27,500	-	27,500	294,250	0.85%	43,700	55,200	98,900	0.01%				
DHOME	158,100	98,400	256,500	2,279,975	4.70%	7,793,500	11,327,598	19,121,098	0.59%				
E1VFN3001	-	-	-	-	0.00%	1,000,000	-	1,000,000	0.14%				
EA	644,200	4,484,500	5,128,700	20,344,210	4.65%	19,008,100	48,610,000	67,618,100	1.82%				
EASTW	-	-	-	-	0.00%	44,100	6,800	50,900	0.00%				
EGATIF	100	-	100	595	0.01%	32,800	-	32,800	0.00%				
ECCO	17,900	50,200	68,100	8,096,300	6.16%	173,000	1,987,000	2,160,100	0.41%				
EKH	-	-	-	-	0.00%	24,100	-	24,100	0.00%				
EP	-	-	-	-	0.00%	9,200	-	9,200	0.00%				
EPG	9,600	9,300	18,900	71,880	1.57%	259,800	5,240,800	5,500,600	0.20%				
ERW	371,700	-	371,700	1,297,328	2.95%	6,970,700	528,502	7,499,202	0.15%				
ETC	-	-	-	-	0.00%	101,200	-	101,200	0.00%				
FORTH	-	-	-	-	0.00%	85,800	-	85,800	0.08%				
FSMART	-	-	-	-	0.00%	-	400,700	400,700	0.05%				
FUEVFN001	-	-	-	-	0.00%	1,000,000	-	1,000,000	0.20%				
GFPT	52,400	122,100	174,500	1,683,005	11.03%	156,200	3,467,365	3,623,565	0.29%				
GLOBAL	886,000	128,200	1,014,200	14,988,060	9.87%	14,107,400	24,996,610	39,104,010	0.75%				
GPS-C	434,500	-	434,500	16,428,550	2.36%	3,600,900	8,993,520	12,594,420	0.45%				
GREEN	-	-	-	-	0.00%	35,600	-	35,600	0.00%				
GULF	279,500	236,600	516,100	30,366,075	2.18%	6,051,300	51,164,200	57,215,500	0.49%				
GUNKUL	226,400	-	226,400	503,232	2.52%	1,093,400	17,216,026	18,309,426	0.21%				
HANA	118,500	545,400	663,900	16,088,070	2.36%	9,241,400	15,671,204	24,912,604	2.81%				
HK01	-	-	-	-	0.00%	215,420	-	215,420	0.04%				
HKCE01	-	-	-	-	0.00%	106,297	-	106,297	0.02%				
HMPRO	1,490,400	1,990,300	3,480,700	32,049,155	4.67%	12,355,100	117,559,600	129,914,700	0.99%				
HUMAN	300	-	300	2,510	0.08%	15,200	-	15,200	0.00%				
ICHI	51,400	31,500	82,900	1,171,060	2.39%	3,107,300	6,967,529	10,074,829	0.77%				
ILH	3,800	9,000	12,800	202,970	4.84%	-	290,100	290,100	0.06%				
INTUCH	63,500	30,600	94,100	8,832,275	0.62%	633,700	9,930,700	10,564,400	0.33%				
IRPC	1,065,500	1,354,800	2,420,300	3,101,528	7.59%	63,609,100	179,982,100	243,591,200	1.19%				
ITC	80,300	864,500	944,800	20,392,390	13.68%	1,298,400	4,419,300	5,717,700	0.19%				
ITD	-	-	-	-	0.00%	999,300	3,186,500	4,185,800	0.08%				
IVL	780,000	247,300	1,027,300	26,644,600	6.29%	6,078,200	20,749,958	26,828,158	0.48%				
IWS	4,377,000	924,400	5,301,400	11,190,860	10.44%	12,965,057	68,644,642	81,509,699	0.35%				
JMART	88,700	-	88,700	1,149,990	3.26%	1,932,400	-	1,932,400	0.31%				
JMT	57,600	255,800	313,400	5,791,740	2.60%	4,136,000	7,041,242	11,177,242	0.77%				
JTS	13,100	1,300	14,400	888,350	3.17%	541,200	1						

SHORT SELL

ธุรกรรมขายชอร์ต

(ต่อ) ข้อมูลการขายชอร์ตและข้อมูลการขายชอร์ตที่ยังไม่ได้ซื้อคืน ณ วันที่ 20 ธันวาคม 2567

หลักทรัพย์	ปริมาณการขายชอร์ต (หุ้น)			มูลค่า การซื้อขายชอร์ต (บาท)	% ปริมาณการขายชอร์ต เทียบกับปริมาณการซื้อขาย แบบ Auto Matching	ปริมาณการขายชอร์ตที่ยังไม่ได้ซื้อคืน ณ สิ้นวัน (หุ้น)			ปริมาณการขายชอร์ต ที่ยังไม่ได้ซื้อคืนของหลักทรัพย์ ทั้งหมด/จำนวนหุ้นชำระแล้ว (%)
	Local	NVDR	ทั้งหมด			Local	NVDR	ทั้งหมด	
MC	100	14,000	14,100	145,230	2.75%	132,400	487,900	620,300	0.08%
MDX	-	-	-	-	0.00%	54,000	-	54,000	0.01%
MEB	-	-	-	-	0.00%	25,700	24,100	49,800	0.02%
MEGA	76,200	5,300	81,500	2,707,325	4.54%	746,900	1,925,536	2,672,436	0.31%
MGC	-	-	-	-	0.02%	-	373,500	373,500	0.03%
MINT	788,200	1,164,100	1,952,300	49,846,000	11.42%	3,805,700	65,854,432	69,660,132	1.23%
MOSHI	-	-	-	-	0.00%	240,000	245,800	485,800	0.15%
MTC	253,100	37,500	290,600	13,595,225	5.75%	9,804,100	14,639,300	24,443,400	1.15%
NDX01	-	-	-	-	0.00%	551,610	-	551,610	0.04%
NER	75,500	7,500	83,000	380,530	3.41%	340,600	1,000,800	1,341,400	0.07%
NEX	179,900	-	179,900	115,045	2.83%	167,200	529,000	696,200	0.03%
NSL	1,200	-	1,200	36,600	0.15%	-	-	-	0.00%
ONEE	89,200	-	89,200	403,450	1.23%	722,000	3,412,400	4,134,400	0.17%
OR	689,500	1,521,200	2,210,700	28,838,260	18.38%	15,518,400	41,167,800	56,686,200	0.47%
ORI	69,500	339,500	409,000	1,467,462	11.25%	2,435,300	13,875,550	16,310,850	0.66%
OSP	149,300	331,100	480,400	10,103,100	5.44%	9,222,500	24,899,600	34,122,100	1.14%
PLN	-	-	-	-	0.00%	-	40,200	40,200	0.00%
PLANB	100,300	16,000	116,300	826,325	1.90%	961,800	2,533,048	3,494,848	0.08%
PLAT	-	-	-	-	0.00%	-	34,600	34,600	0.00%
PR9	400	-	400	10,300	0.02%	-	-	-	0.00%
PRM	310,200	362,700	672,900	5,594,455	3.44%	2,249,300	13,103,900	15,353,200	0.61%
PSH	13,100	15,600	28,700	26,700	2.39%	50,500	50,500	1,555,767	0.07%
PSL	90,600	230,300	320,900	2,180,705	7.32%	2,034,600	8,447,700	10,482,300	0.87%
PTG	60,000	100,300	160,300	1,285,445	6.90%	46,900	9,680,900	9,727,800	0.58%
PTL	-	-	-	-	0.00%	-	104,600	104,600	0.01%
PTT	2,625,000	6,581,300	9,206,300	288,968,625	11.77%	9,799,000	78,035,600	87,834,600	0.31%
PTTEP	121,400	265,900	387,300	45,841,600	3.66%	60,800	34,491,100	35,124,000	0.88%
PTTGC	1,010,600	1,861,500	2,872,100	66,284,010	8.82%	9,672,100	59,660,000	69,332,100	1.54%
QH	557,000	724,300	1,281,300	2,185,377	8.61%	8,849,490	37,225,499	46,074,989	0.43%
RAM	-	-	-	-	0.00%	-	32,000	32,000	0.00%
RATCH	75,400	300	75,700	2,282,900	1.41%	1,042,400	9,486,700	10,529,100	0.48%
RBF	287,800	50,700	338,500	2,211,020	3.85%	3,643,500	4,591,400	8,234,900	0.41%
RCL	47,000	-	47,000	1,298,850	2.03%	151,000	3,870,600	4,021,600	0.49%
RJH	-	-	-	-	0.00%	-	68,499	68,499	0.02%
ROJNA	98,600	24,900	123,500	758,380	5.31%	271,600	526,300	797,900	0.04%
RPC	-	-	-	-	0.00%	60,800	60,800	60,800	0.00%
RS	108,200	12,900	121,100	669,060	8.89%	5,326,100	315,256	5,641,356	0.26%
S	-	-	-	-	0.00%	271,600	67,800	339,400	0.00%
SABINA	2,000	4,800	6,800	137,040	1.29%	38,800	179,100	217,900	0.06%
SABUY	-	-	-	-	0.00%	114,400	731,500	845,900	0.03%
SAFE	-	-	-	-	0.00%	-	24,400	24,400	0.01%
SAK	-	-	-	-	0.00%	132,000	-	132,000	0.01%
SAMART	80,200	-	80,200	520,320	2.36%	384,000	454,600	838,600	0.08%
SAPPE	38,900	11,900	50,800	3,410,025	12.07%	1,138,400	2,220,000	3,358,400	1.09%
SAT	29,600	-	29,600	1,808,528	4.82%	144,400	908,528	1,052,928	0.25%
SAWAD	207,900	51,300	259,200	10,041,550	5.47%	2,935,070	8,589,355	11,524,425	0.76%
SC	-	6,400	6,400	17,152	0.32%	3,000,400	3,745,468	6,745,868	0.16%
SCB	91,000	171,700	262,700	30,434,650	1.67%	4,197,500	6,026,000	10,223,500	0.30%
SCC	45,400	120,600	166,000	27,338,400	3.36%	1,304,100	12,113,050	13,417,150	1.12%
SCCC	800	24,300	25,100	4,164,600	6.86%	5,400	122,735	128,135	0.04%
SCGP	24,600	133,900	158,500	3,048,570	1.70%	7,811,400	12,975,558	20,786,958	0.48%
SCN	-	-	-	-	0.00%	166,800	-	166,800	0.01%
SGP	-	-	-	-	0.00%	15,600	2,700	18,300	0.00%
SIRH	77,600	-	77,600	188,908	0.95%	579,300	60,800	640,100	0.02%
SINGER	31,300	35,800	67,100	524,220	2.86%	285,800	341,253	627,053	0.08%
SIRI	532,400	313,900	846,300	1,467,021	2.45%	14,172,100	57,622,300	71,794,400	0.41%
SIS	11,000	-	11,000	311,900	1.65%	11,300	3,380,000	3,391,300	0.00%
SISB	72,900	8,500	81,400	2,462,350	10.30%	556,900	3,296,700	3,853,600	0.41%
SJWD	137,500	31,600	169,100	1,785,990	9.70%	1,227,200	298,326	1,525,526	0.06%
SKY	29,700	-	29,700	687,780	10.65%	610,900	48,215	659,115	0.09%
SNNP	6,900	-	6,900	82,110	0.71%	1,382,100	539,900	1,922,000	0.20%
SP50001	-	-	-	-	0.00%	525,497	-	525,497	0.11%
SPA	65,600	-	65,600	463,295	1.67%	-	160,900	160,900	0.01%
SPAL1	130,400	71,900	202,300	3,563,140	2.60%	1,856,400	7,173,209	9,029,609	0.46%
SPGC	-	-	-	-	0.00%	30,800	225,800	256,600	0.02%
SPRC	1,121,300	1,345,100	2,466,400	15,406,460	22.71%	10,151,300	67,503,183	77,654,483	1.79%
SSP	49,100	1,900	51,000	280,480	12.94%	183,500	180,632	364,132	0.03%
STA	368,300	232,600	600,900	10,148,270	10.25%	5,896,100	11,311,975	17,208,075	1.12%
STANLY	-	-	-	-	0.00%	-	12,300	12,300	0.02%
STAR5001	-	-	-	-	0.00%	423,622	-	423,622	0.08%
STECOM	325,800	437,900	763,700	5,484,570	15.86%	446,800	3,486,100	3,932,900	0.26%
STGT	461,200	140,500	601,700	5,685,635	4.10%	2,063,300	4,658,649	6,721,949	0.09%
STPI	16,200	-	16,200	48,600	0.55%	102,000	26,100	128,100	0.01%
SUPER	328,500	-	328,500	82,125	1.93%	6,193,600	38,020,600	44,214,200	0.16%
SUPEREIF	-	-	-	-	0.00%	4,400	-	4,400	0.00%
SUSCO	-	-	-	-	0.00%	114,800	1,650,500	1,765,300	0.18%
TAE	-	-	-	-	0.00%	13,600	-	13,600	0.00%
TASCO	336,100	-	336,100	6,233,550	4.24%	1,056,800	1,941,000	2,997,800	0.19%
TCAP	65,900	88,800	154,700	7,577,475	7.74%	720,800	3,831,228	4,552,028	0.43%
TCC	7,400	-	7,400	2,886	6.39%	19,700	-	19,700	0.00%
TFG	157,300	54,000	211,300	713,712	7.13%	3,124,900	3,156,900	6,281,800	0.06%
THANI	94,500	111,400	205,900	319,339	6.63%	532,400	30,077,895	30,610,295	0.49%
THCOM	397,900	32,000	429,900	5,522,100	4.71%	1,624,100	2,146,600	3,770,700	0.34%
THG	-	69,400	69,400	1,097,920	7.35%	3,056,601	3,056,601	6,113,201	0.36%
TIDLR	2,332,800	50,700	2,383,500	36,239,240	6.26%	11,871,091	14,087,597	25,958,688	0.89%
TIPI	8,500	26,900	35,400	750,490	3.07%	126,700	1,841,700	1,968,400	0.33%
TISCO	52,100	280,200	332,300	32,626,650	6.88%	10,463,700	3,048,800	13,512,500	1.69%
TKC	-	-	-	-	0.00%	-	6,400	6,400	0.00%
TKN	136,900	33,800	170,700	1,352,510	9.76%	754,100	7,443,900	8,198,000	0.59%
TLL	367,500	23,000	390,500	6,161,000	3.42%	4,674,900	7,100,900	11,775,800	0.10%
TOA	102,700	113,800	216,500	3,085,650	11.99%	1,078,000	1,349,900	2,427,900	0.12%
TOP	996,200	664,100	1,660,300	46,873,450	1.45%	10,902,100	35,324,046	46,226,146	2.07%
TPIPL	166,000	50,100	216,100	231,521	2.68%	827,100	10,277,300	11,104,400	0.06%
TPIPP	16,700	68,000	84,700	249,018	3.20%	206,100	3,848,498	4,054,598	0.05%
TQM	18,900	14,400	33,300	748,640	4.48%	121,400	604,898	726,298	0.12%
TRP	-	-	-	-	0.00%	-	29,800	29,800	0.01%
TRUE	5,218,500	436,700	5,655,200	59,709,260	4.65%	11,755,900	11,306,364	23,062,264	0.07%
TTA	774,200	18,300	792,500	4,127,710	10.00%	10,726,800	4,402,300	15,129,100	0.83%
TTB	11,167,800	5,251,600	16,419,400	29,473,534	6.48%	135,864,400	274,765,200	410,629,600	0.42%
TTCL	-	-	-	-	0.00%	48,400	1,900	50,300	0.01%
TTW	5,300	9,300	14,600	130,975	0.46%	181,200	3,705,700	3,886,900	0.10%
TU	448,400	915,000	1,363,400	16,608,890	7.33%	4,132,700	17,581,900	21,714,600	0.49%
TWO	100	4,100	4,200	95,760	1.16%	38,800	459,950	498,750	0.06%
UBE	-	-	-	-	0.00%	236,800	-	236,800	0.01%
UNIQ	-	-	-	-	0.00%	10,800	-	10,800	0.00%
UTP	-	-	-	-	0.00%	-	200	200	0.00%
VNG	1,280,400	737,900	2,018,300	6,433,686	2.10%	19,365,200	40,436,539	59,801,739	0.30%
WHA	2,253,300	179,600	2,432,900	12,712,080	4.68%	104,346,500	58,999,200	163,344,800	1.05%
WHAUP	48,000	-	48,000	228,072	1.19%	578,900	1,820,300	2,399,200	0.06%
WORK	-	-	-	-	0.00%	78,900	-	78,900	0.02%
WP	-	-	-	-	0.00%	1,200	-	1,200	0.00%
XO	36,700	15,500	52,200	1,042,520	2.86%	-	904,700	904,700	0.21%
XPG	100	381,700	381,800	339,802	3.47%	9,309,800	1,945,500	11,255,300	0.11%

TURNOVER LIST



23 ธันวาคม 2567

TURNOVER LIST & TRADING ALERT หลักทรัพย์ที่เข้าข่ายมาตรการจำกัดการซื้อขาย

สิ้นสุด	หลักทรัพย์	ระดับ 1		ระดับ 2		ระดับ 3	
		วันเริ่มต้น	วันสิ้นสุด	วันเริ่มต้น	วันสิ้นสุด	วันเริ่มต้น	วันสิ้นสุด
16 ธ.ค. 67	KGEM	17 ธ.ค. 67	6 ม.ค. 68				
16 ธ.ค. 67	KGEM-W2	17 ธ.ค. 67	6 ม.ค. 68				

หมายเหตุ

เมื่อหุ้นสามัญเข้ามาตรการให้หลักทรัพย์อื่นของบจ. และหลักทรัพย์ที่มีการอ้างอิงหลักทรัพย์ของบจ. เข้ามาตรการจำกัดการซื้อขายด้วย (ยกเว้น DW) โดย

1. Cash Balance: สมาชิกต้องดำเนินการให้ลูกค้าซื้อหลักทรัพย์ด้วยบัญชี **Cash Balance** เท่านั้น โดยลูกค้าต้องวางเงินสดไว้ล่วงหน้ากับสมาชิกเต็มจำนวนก่อนซื้อหลักทรัพย์

2. ห้ามคำนวณวงเงินซื้อขาย: ห้ามสมาชิกใช้หลักทรัพย์เป็นหลักประกันในการคำนวณเป็นวงเงินซื้อขายหลักทรัพย์ (ในทุกประเภทบัญชี)

3. ห้าม Net Settlement: ห้ามสมาชิกหักกลบราคาค่าซื้อกับราคาค่าขายหลักทรัพย์เดียวกันในวันเดียวกัน (ซื้อและขายหลักทรัพย์เดียวกันในวันเดียวกัน ค่าขายคืนเป็นเงินสดในวันทำการถัดไป)

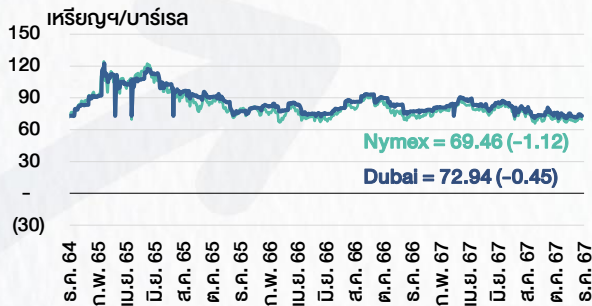
ทั้งนี้ มาตรการจำกัดการซื้อขาย มีปัจจัยที่ใช้ในการพิจารณา คือ อัตราหมุนเวียนการซื้อขาย (**Turnover ratio**) มูลค่าการซื้อขาย และราคาซื้อขาย ที่ไม่สอดคล้องกับปัจจัยพื้นฐาน เช่น **P/E Ratio** เป็นต้น

ที่มา: set.or.th

CYCLICAL WATCH

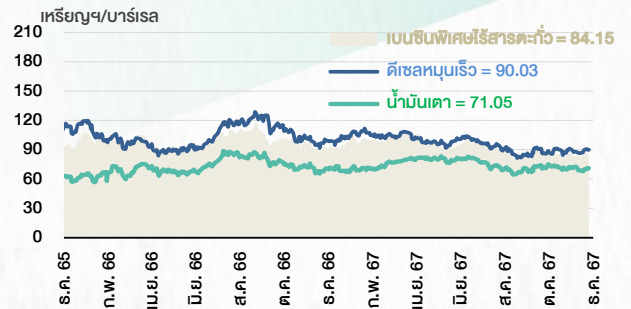
🕒 23 ธันวาคม 2567

ราคาน้ำมันดิบ



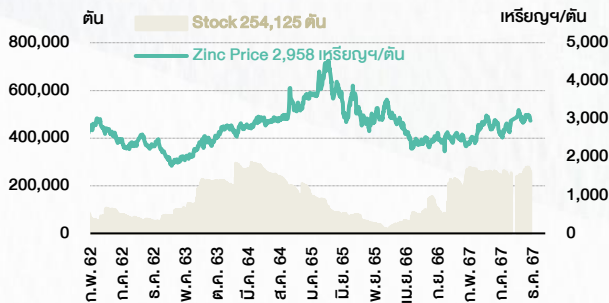
ที่มา : TQ professional

ราคาขายปลีกน้ำมันสำเร็จรูปตลาดสิงคโปร์



ที่มา : TOP

ราคาสิงกะสี



ที่มา : lme.co.uk

ดัชนีการะวาง BDI



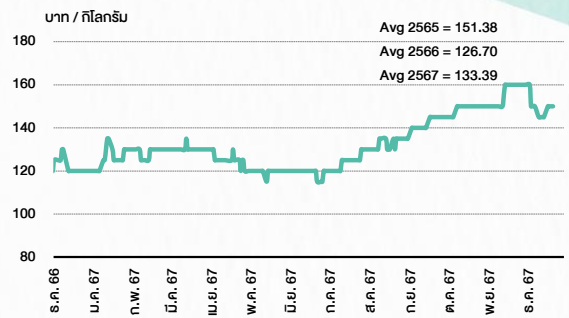
ที่มา : TQ professional

ราคาก๊าซหุงต้ม



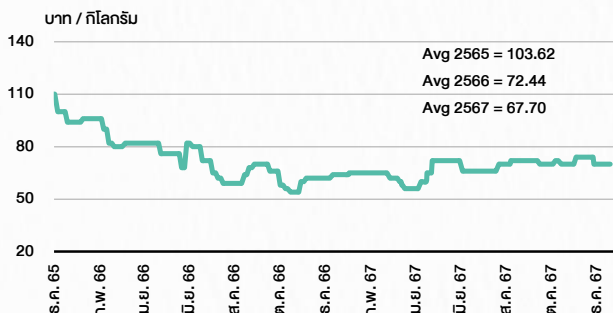
ที่มา : BANPU

ราคากุ้งขาว 61-70 ตัว/กก.



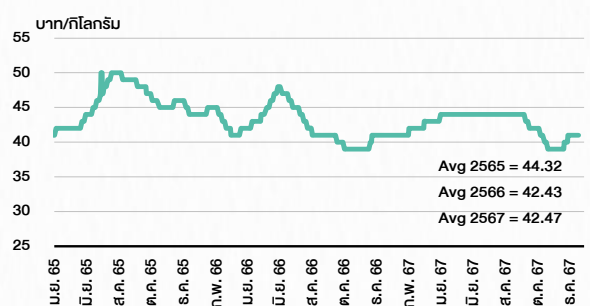
ที่มา : สำนักงานเศรษฐกิจการเกษตร

ราคาหมู



ที่มา : สำนักงานเศรษฐกิจการเกษตร

ราคาไก่เป็น



ที่มา : สำนักงานเศรษฐกิจการเกษตร

STOCK CALENDAR

🕒 23 ธันวาคม 2567

December 2024				
Monday	Tuesday	Wednesday	Thursday	Friday
23	24	25	26	27
<p>Delist</p> <p>ABM-W1</p> <p>XD</p> <p>AVG08OX @tba</p>	<p>Co's name & symbol change</p> <p>GIFT Infinite (GIFT) > RSXYZ (RSXYZ)</p> <p>Par decrease</p> <p>CPNCG B9.7146 par (from B9.7299)</p> <p>XR</p> <p>NUSA 5:1n @B0.20</p> <p>XW</p> <p>NUSA 1 existing: 1NUSA-W6</p> <p>Conversion</p> <p>BM-W3 1:1w @B1.10</p>	<p>Last trading day</p> <p>IIG-W1</p> <p>Conversion</p> <p>LIT-W2 1:1w @B2.00</p>	<p>XD</p> <p>TRT @B0.13</p> <p>VNM19 @tba</p> <p>XE</p> <p>IIG-W1 1:1w @B32.00 (final, "SP")</p>	<p>Conversion</p> <p>AJA-W4 1:1w @B0.40</p> <p>APURE-W3 1.03948:1w @B6.734 (final)</p> <p>CSC-P 1:1</p> <p>DITTO-W1 1.201:1w @B33.295</p> <p>JMT-W4 1.00267:1w @B89.75998 (final)</p>
30	31			
<p>XD</p> <p>INGRS @B0.022</p> <p>Conversion</p> <p>A5-W4 1:1w @B3.50</p> <p>BE8-W1 1:1w @B75.00</p> <p>BR-W1 1:1w @B5.00</p> <p>BRR-W2 1:1w @B13.00</p> <p>BTC-W7 1.15:1w @B1.131</p> <p>BTS-W8 1.036:1w @B14.387</p> <p>CHASE-W1 1:1w @B0.50</p> <p>CHAYO-W3 1:1w @B9.00</p> <p>EP-W4 1:1w @B8.30</p> <p>GEL-W5 1:1w @B0.50</p> <p>GIFT-W2 1:1w @B1.60 (final)</p> <p>IP-W2 1.626:1w @B12.308</p> <p>J-W3 1:1w @B9.00</p> <p>J-W4 1:1w @B3.10</p> <p>JMART-W5 1.13057:1w @B61.91597</p> <p>META-W7 1:1w @B0.36 (final)</p> <p>NUSA-W5 1:1w @B1.00</p> <p>RABBIT-P 1:1</p> <p>ROCTEC-W3 1.294:1w @B1.545</p> <p>ROCTEC-W5 1:1w @B1.50</p> <p>SCM-W2 1:1w @B2.00</p> <p>SCN-W2 1:1w @B5.00</p> <p>SGC-W1 1:1w @B1.30</p> <p>SGC-W2 1:1w @B1.60</p> <p>SKE-W1 1:1w @B1.30</p> <p>TFI-W1 1:1w @B0.15</p> <p>TH-W3 1:1w @B1.00</p> <p>TMI-W2 1:1w @B1.00 (final)</p> <p>TNDT-W1 1:1w @B0.50</p> <p>TTB-W1 1:1w @B0.95</p> <p>TVDH-W3 1:1w @B0.85</p> <p>TVDH-W4 1:1w @B0.40 (final)</p> <p>VGI-W3 1.2349:1w @B9.637</p> <p>VIH-W1 1:1w @B8.00</p> <p>WAVE-W4 1:1w @B0.20</p>	<p>PUBLIC HOLIDAY (New Year's Eve)</p>			

January 2025				
Monday	Tuesday	Wednesday	Thursday	Friday
		1	2	3
		<p>PUBLIC HOLIDAY (New Year's)</p>	<p>XD</p> <p>TTT @B1.30</p> <p>VAYU1 0.0754</p> <p>Conversion</p> <p>BIOTEC-W2 1:1w @B0.50</p>	<p>XD</p> <p>TIDLOR @B0.438</p> <p>XR</p> <p>W 7:1n @B0.70</p> <p>XW</p> <p>SAMTEL 6 existing: 1SAMTEL-W2</p> <p>Conversion</p> <p>DCON-W3 1:1w @B0.40</p>
6	7	8	9	10
<p>Last trading day</p> <p>LIT-W2</p> <p>XR</p> <p>NEX 1:2n @B1.00</p>	<p>XE</p> <p>LIT-W2 1:1w @B2.00 (final, "SP")</p>	<p>XD</p> <p>MA8OX @tba</p>		
13	14	15	16	17
<p>Conversion</p> <p>PLANB-W1 1:1w @B8.00 (final)</p>	<p>Delist</p> <p>PLANB-W1</p>		<p>XW</p> <p>24CS 2.50 existing: 1 (24CS-W1)</p> <p>24CS 10 existing: 1 (24CS-W2)</p>	
20	21	22	23	24
	<p>Conversion</p> <p>IIG-W1 1:1w @B32.00 (final)</p>	<p>Delist</p> <p>IIG-W1</p>		
27	28	29	30	31
		<p>XR</p> <p>NVD 5:1n @B1.30</p>	<p>XD</p> <p>KTIS @B0.05</p> <p>TSC @B0.80</p> <p>Conversion</p> <p>LIT-W2 1:1w @B2.00 (final)</p>	

ที่มา: set.or.th

SET ESG Ratings

ระดับคะแนนรวม 90-100 = AAA

ระดับคะแนนรวม 80-89 = AA

ระดับคะแนนรวม 65-79 = A

ระดับคะแนนรวม 50-64 = BBB

บริษัทจดทะเบียนที่ได้รับการประกาศผลประเมินหุ้นยั่งยืน SET ESG Ratings เป็นบริษัทที่มีการนำแนวคิดด้านความยั่งยืนเข้าเป็นส่วนหนึ่งในกระบวนการดำเนินธุรกิจ โดยคำนึงถึงการบริหารความเสี่ยงและเตรียมพร้อมรับความเสี่ยงที่เกิดขึ้นใหม่ (Emerging Risks) พร้อมรับมือกับปัจจัยการเปลี่ยนแปลงด้านสังคมและสิ่งแวดล้อม เพิ่มขีดความสามารถในการแข่งขัน และให้ความสำคัญกับผู้มีส่วนได้เสียทุกภาคส่วน

การกำกับดูแลกิจการของบริษัทจดทะเบียน (CGR)

ระดับคะแนน 5 (90-100) : ดีเลิศ

ระดับคะแนน 4 (80-89) : ดีมาก

ระดับคะแนน 3 (70-79) : ดี

ไม่ปรากฏชื่อในรายงาน CGR : -

การสำรวจและให้คะแนนของ CGR จะพิจารณาจากข้อมูลของบริษัทจดทะเบียนเปิดเผยต่อสาธารณะ เช่น รายงานประจำปี แบบแสดงรายการข้อมูลประจำปี ที่นำส่งสำนักงานคณะกรรมการ ก.ล.ด. หนังสือนัดประชุมและรายงานการประชุมผู้ถือหุ้น ข้อมูลเกี่ยวกับบริษัทที่เผยแพร่ผ่านตลาดหลักทรัพย์ฯ และสำนักงานคณะกรรมการ ก.ล.ด. ข้อมูลอื่นๆ ที่เปิดเผยต่อสาธารณะ เช่น เว็บไซต์บริษัท เป็นต้น โดยจะพิจารณาเฉพาะข้อมูลตั้งแต่เดือนเมษายนของปีก่อนปี ที่ทำการสำรวจ จนถึงวันที่ประกาศผลของปีทำการสำรวจเท่านั้น เพื่อสะท้อนให้เห็นพัฒนาการของการกำกับดูแลกิจการของบริษัทจดทะเบียนไทยอย่างชัดเจนมากที่สุด ดังนั้นบริษัทจดทะเบียนจึงควรเปิดเผยข้อมูลการปฏิบัติตามหลักการกำกับดูแลกิจการสู่สาธารณชนในเอกสารเผยแพร่ของบริษัทหรือเว็บไซต์ รวมทั้งช่องทางต่างๆ ให้มากที่สุด และควรจัดทำเอกสารทั้งภาษาไทยและภาษาอังกฤษ ซึ่งเป็นประโยชน์ต่อบริษัททั้งในแง่ของการมีผลการประเมินที่ดีขึ้น และเป็นข้อมูลสำหรับการตัดสินใจลงทุนของนักลงทุน นักวิเคราะห์ และผู้สนใจ อีกทั้งเป็นการช่วยเพิ่มความเชื่อมั่นที่มีต่อบริษัทมากยิ่งขึ้นด้วย

การป้องกันการมีส่วนเกี่ยวข้องกับคอร์รัปชันในตลาดทุนไทย (Anti-Corruption)

เข้าร่วมปฏิบัติของภาคเอกชนไทยในการต่อต้านการทุจริต (Thailand's Private Sector Collective Action Coalition Against Corruption: CAC)

โครงการที่ได้รับการสนับสนุนการจัดทำโดยรัฐบาลและสำนักงานคณะกรรมการป้องกันและปราบปรามการทุจริตแห่งชาติ (ป.ป.ช.) โดยโครงการนี้เริ่มดำเนินการโดยความร่วมมือของ 8 องค์กรชั้นนำ อันได้แก่ สมาคมส่งเสริมสถาบันกรรมการบริษัทไทย หอการค้าไทย หอการค้านานาชาติ สมาคมบริษัทจดทะเบียนไทย สมาคมธนาคารไทย สภาธุรกิจตลาดทุนไทย สภาอุตสาหกรรมแห่งประเทศไทย และสภาอุตสาหกรรมท่องเที่ยวแห่งประเทศไทย ซึ่งมีวัตถุประสงค์เพื่อผลักดันให้เกิดการต่อต้านการทุจริตในวงกว้าง นอกจากนี้ คณะกรรมการเข้าร่วมปฏิบัติฯ ยังได้แต่งตั้งให้สมาคมส่งเสริมสถาบันกรรมการบริษัทไทย ทำหน้าที่เป็นเลขานุการและองค์กรสนับสนุนดำเนินโครงการ

ก.ล.ด. ได้ดำเนินมาตรการอย่างต่อเนื่องในการสนับสนุนให้บริษัทจดทะเบียน และผู้ประกอบการซึ่งเป็นตัวกลางในการให้บริการในตลาดทุน (ได้แก่ บริษัทหลักทรัพย์ บริษัทหลักทรัพย์จัดการกองทุน และผู้ประกอบการสัญญาซื้อขายล่วงหน้า) มีนโยบายและให้ความสำคัญกับการป้องกันการมีส่วนเกี่ยวข้องกับคอร์รัปชันอย่างจริงจัง โดยส่งเสริมให้บริษัทจดทะเบียนและผู้ประกอบการเข้าร่วมโครงการเข้าร่วมปฏิบัติของภาคเอกชนไทยในการต่อต้านการทุจริต (THAILAND'S PRIVATE SECTOR COLLECTIVE ACTION COALITION AGAINST CORRUPTION: "CAC") ซึ่งดำเนินการโดยสมาคมส่งเสริมสถาบันกรรมการบริษัทไทย (THAI INSTITUTE OF DIRECTORS)

