

WORLD OF TECHNICAL

กลยุทธ์ลงทุนทางเทคนิค



🕒 24 ธันวาคม 2567



แนวรับ: 1380/1376 จุด

แนวต้าน: 1396/1400 จุด

ประเด็นวิเคราะห์:

- 23 ธ.ค. ต่างชาติกลับมาซื้อสุทธิ +2,250 ลบ. สถาบันกลับมาซื้อสุทธิ +508 ลบ. พอร์ตโบรกเกอร์ขายสุทธิ -416 ลบ. รายย่อยกลับมาขายสุทธิ -2,341 ลบ.
- SET INDEX วันนี้วางกรอบ 1380-1396 จุด หลังจากหยุดไหลที่แนวรับ Fibonacci 61.8% 1360 จุด และเกิด Technical Rebound กลับมาขึ้นเหนือเส้นค่าเฉลี่ย 200 วัน ณ 1380 จุดได้ หุ่นโอกาสฟื้น "V-Shape" เป้าหมายสั้นค่าเฉลี่ย 21 วัน 1420 จุด สอดคล้องกับ RSI ที่ต่ำกว่า 30% อยู่ระดับ Oversold พร้อมติดกลับ ลุ้น Cover การปรับลงในสัปดาห์ที่แล้วของดัชนี -70 จุด วางปิด Gap 1425-1430 จุด
- เล็งค่าเงินบาท หากแข็งค่าต่ำกว่า 34 บาท จะเป็นสัญญาณการไหลเข้าของ Fund Flow ตามโอกาสเกิด Santa Claus Rally ช่วง 10 ปีที่ผ่านมา SET Index มีผลตอบแทนเป็นบวกถึง 7 ครั้ง

สรุป:

- ดัชนีกลับมาขึ้น 1380 จุดได้ เน้น Trading ในกรอบ 1380-1430 จุด

Top 5 Most Active Value (BLOCK TRADE)

Stock	Support	Resistance	Recommend
1 TOP	25.25	32.00	แท่งเทียนเปิด Downside พร้อมอวลุ่มขายกด เสียทดสอบ 25.50 บาท
2 DELTA	141.00	160.00	จังหวะแกว่ง Sideways รอบสั้นมีสัญญาณกลับตัวจาก Spinning Bottoms
3 CPALL	54.00	61.00	Gap Down หลุด EMA 200 วัน Downside จำกัดหากไม่หลุด 54.00 บาท
4 BDMS	23.00	26.25	ระยะสั้นมีโอกาสรีบาวนด์หลังเข้าใกล้แนวรับ หุ่นด้วย RSI เข้า Oversold
5 AOT	57.00	62.00	แท่งเทียน Hammer โซนแนวรับ มีโอกาสรีบาวนด์ทดสอบ 62.00 บาท

ข้อมูลในเอกสารฉบับนี้ รวบรวมมาจากแหล่งข้อมูลที่เชื่อถือได้ อย่างไรก็ดี บริษัทหลักทรัพย์ เอเชีย พลัส จำกัด ไม่สามารถที่จะยืนยันหรือรับรองความถูกต้องของข้อมูลเหล่านี้ได้
 ไม้ว่าประการใดๆ บทวิเคราะห์ในเอกสารนี้ จัดทำขึ้นโดยอ้างอิงหลักเกณฑ์ทางวิชาการเกี่ยวกับหลักการวิเคราะห์ และมิได้เป็นการชี้นำ หรือเสนอแนะให้ซื้อหรือขายหลักทรัพย์ใดๆ
 การตัดสินใจซื้อหรือขายหลักทรัพย์ใดๆ ของผู้อ่าน ไม่ว่าจะเกิดจากการอ่านบทความในเอกสารนี้หรือไม่ก็ตาม ล้วนเป็นผลจากการใช้วิจารณญาณของผู้อ่าน โดยไม่มีส่วน
 เกี่ยวข้องหรือพัวพันใดๆ กับ บริษัทหลักทรัพย์ เอเชีย พลัส จำกัด ไม่ว่ากรณีใด

WORLD OF TECHNICAL

กลยุทธ์ลงทุนทางเทคนิค



SIRI

TECHNICAL SIGNAL: ซื้อ



แนวรับ: 1.70-1.73 บาท

แนวต้าน: 1.84 บาท

ประเด็นวิเคราะห์:

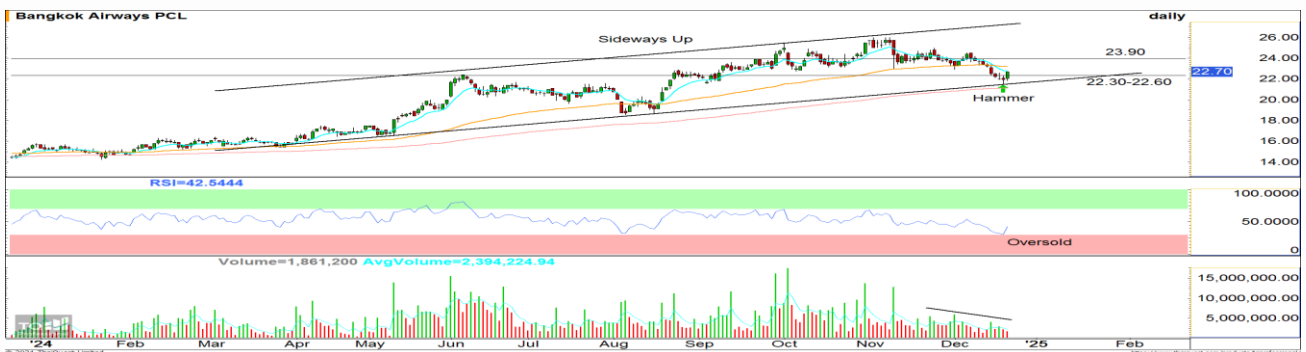
- SIRI แกว่งพักตัวตามกรอบ Sideways Down ขณะที่ยอดราคาต่ำสุดดึงกลับจาก Support Zone เหนือช่วง 1.70 บาท คาดฟอร์ม “Double Bottoms” บ่งชี้ Downside จำกัด และสะสมช่วง 1.70-1.73 บาท คาดหวังรอบรับขึ้นสั้นทดสอบโซน 1.84 บาท
- Slow Stochastic %K ตัด %D ขึ้นจากเขต Oversold สนับสนุน Price Action

คำแนะนำ:

- SIRI ตั้งรับบริเวณ 1.70-1.73 บาท เป้าทำกำไร 1.84 บาท Cut Loss เมื่อแตะที่ 1.66 บาท

BA

TECHNICAL SIGNAL: ซื้อ



แนวรับ: 22.30-22.60 บาท

แนวต้าน: 23.90 บาท

ประเด็นวิเคราะห์:

- BA รอบหลักแกว่งในแนวโน้มขาขึ้น ตามกรอบ Sideways Up ขณะที่ยอดราคาต่ำสุดดึงกลับจากเส้น EMA 200 วัน พร้อมแท่งเทียนกลับตัวจาก Hammer และจ่อกลุ่มช่วงพักที่เบาบาง สะท้อน Downside จำกัด เน้นสะสมโซนแนวรับช่วง 22.30-22.60 บาท
- RSI พ้นกลับจากเขต Oversold สนับสนุน Price Action

คำแนะนำ:

- BA ตั้งรับบริเวณ 22.30-22.60 บาท เป้าทำกำไร 23.90 บาท Cut Loss เมื่อแตะที่ 21.80 บาท

WORLD OF TECHNICAL

กลยุทธ์ลงทุนทางเทคนิค



ASPS Technical Portfolio

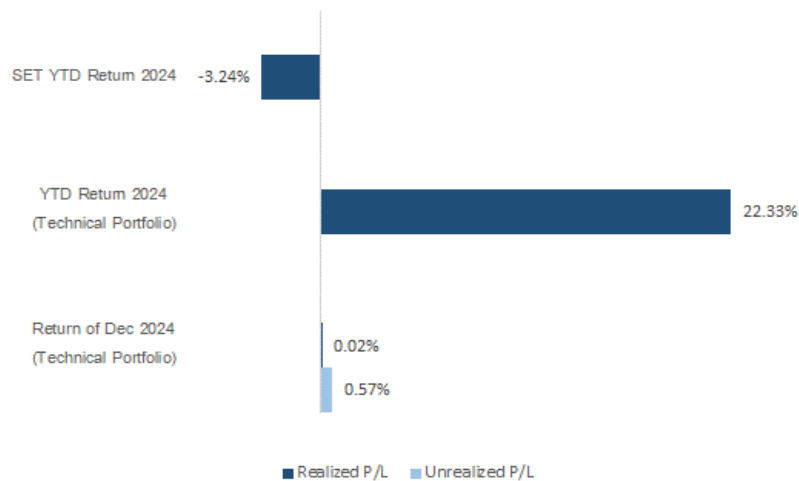
Date	Stock	Target Price	Cut Loss/	Price Start	Price Close	Return %	Weight	Action
TECHNICAL BUY SIGNAL								
24-Dec-24	SIRI	1.84	1.66	N.A.	1.75	N.A.	7.50%	ตั้งรับบริเวณ 1.70-1.73 บาท
24-Dec-24	BA	23.90	21.80	N.A.	23.00	N.A.	7.50%	ตั้งรับบริเวณ 22.30-22.60 บาท
23-Dec-24	AWC	3.80	3.38	N.A.	3.50	N.A.	7.50%	ตั้งรับบริเวณ 3.46 บาท
23-Dec-24	SYNEX	15.30	13.80	N.A.	14.50	N.A.	7.50%	ตั้งรับบริเวณ 14.10 บาท
23-Dec-24	CBG	82.00	75.00	N.A.	77.75	N.A.	7.50%	ตั้งรับบริเวณ 76.50-77.00 บาท
23-Dec-24	CRC	37.00	32.50	34.25	35.25	2.92%	7.50%	เปิดสถานะได้ที่ 34.25 บาท
20-Dec-24	PLANB	7.45	6.75	7.00	7.20	2.86%	7.50%	เปิดสถานะได้ที่ 7.00 บาท
20-Dec-24	OSP	22.10	20.10	N.A.	21.40	N.A.	7.50%	ตั้งรับบริเวณ 20.60 บาท
20-Dec-24	RCL	29.75	25.50	27.25	27.75	1.83%	7.50%	เปิดสถานะได้ที่ 27.25 บาท
20-Dec-24	IVL	27.50	24.80	25.50	26.25	2.94%	7.50%	เปิดสถานะได้ที่ 25.50 บาท
19-Dec-24	ITC	23.90	21.30	22.00	22.30	1.36%	7.50%	ปิดสถานะ*
19-Dec-24	SPA	7.70	6.80	7.00	7.00	0.00%	7.50%	ปิดสถานะ*
19-Dec-24	AAV	2.90	2.60	2.68	2.70	0.75%	7.50%	ปิดสถานะ*
19-Dec-24	SNNP	12.80	11.20	N.A.	11.80	N.A.	7.50%	ปิดสถานะ*
TECHNICAL SELL SIGNAL								

*หมายเหตุ: หากราคาไม่ถึงเป้าหมายที่กำหนดภายใน 3 วัน แนะนำปิดสถานะเพื่อลดความเสี่ยง

**ปรับกลยุทธ์: เปลี่ยนจุดเข้าซื้อหรือจุดขาย

ที่มา: สายงานวิจัย บล. เอเชีย พลัส

Accumulated Return of Technical Portfolio



ที่มา: สายงานวิจัย บล. เอเชีย พลัส

WORLD OF TECHNICAL

กลยุทธ์ลงทุนทางเทคนิค



SET50 INDEX FUTURES

S50H25 : LONG



แนวรับ: 880-890 จุด

แนวต้าน: 905-910 จุด

ประเด็นวิเคราะห์:

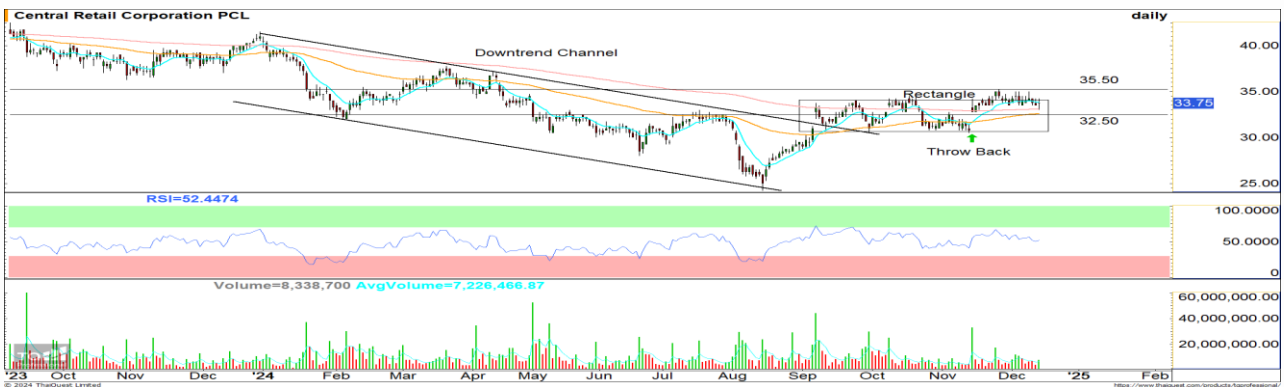
- 23 ธ.ค. ต่างชาติ Short สุทธิ -2,541 สัญญา สถาบัน Long สุทธิ +2,671 สัญญา รายย่อย Short สุทธิ -130 สัญญา
- S50H25 คาดฟัน V-Shape หลังจากยืนฐานใกล้แนวรับ 870 จุด รอทะลุเส้นค่าเฉลี่ย 10-14 วันช่วง 900-905 จุด หลังเมื่อวานยืนสัญญาณแข็งแกร่งหลังปิดพันเส้นค่าเฉลี่ย 5 วัน 890 จุด บวกกับเมื่อวานค่า Basis ลดช่วง Discount เหลือ -4.03 จุด จากวานก่อนหน้า -6.32 จุด ลุ้นเป้าหมายถัดไปแนวต้านเส้นค่าเฉลี่ย 20 วัน 920 จุด สอดคล้องกับ Slow Stochastic ที่กลับขึ้นจากระยะ Oversold ปิดความเสี่ยงต่อการไหลต่อ

คำแนะนำ: (ซื้อขายวันสุดท้าย 28 มี.ค. 68)

- พอร์ตว่าง เน้นรอตั้งรับ รอเปิด Long ช่วงสูงขึ้น 880-890 จุด [Cut Loss หลุด 874 จุด](#)

SINGLE STOCK FUTURES

CRCH25 : LONG



แนวรับ: 32.50 บาท

แนวต้าน: 35.50 บาท

ประเด็นวิเคราะห์:

- CRC รอบหลักผ่านแนวโน้มขาลง จากจังหวะ Breakout กรอบบน ตามมาด้วยการพักในแนวโน้มขาขึ้นตามกรอบ Rectangle
- RSI เริ่มตัวสู่ระดับ 50 บ่งชี้การกลับเข้าสู่เขต Bullish Zone สนับสนุน Price Action

คำแนะนำ:

- แนะนำรอ Long CRCH25 บริเวณ 32.50-33.00 บาท มีเป้าหมายทำกำไรที่ 35.50 บาท [Cut Loss 0.60 บาทจากทุน](#)

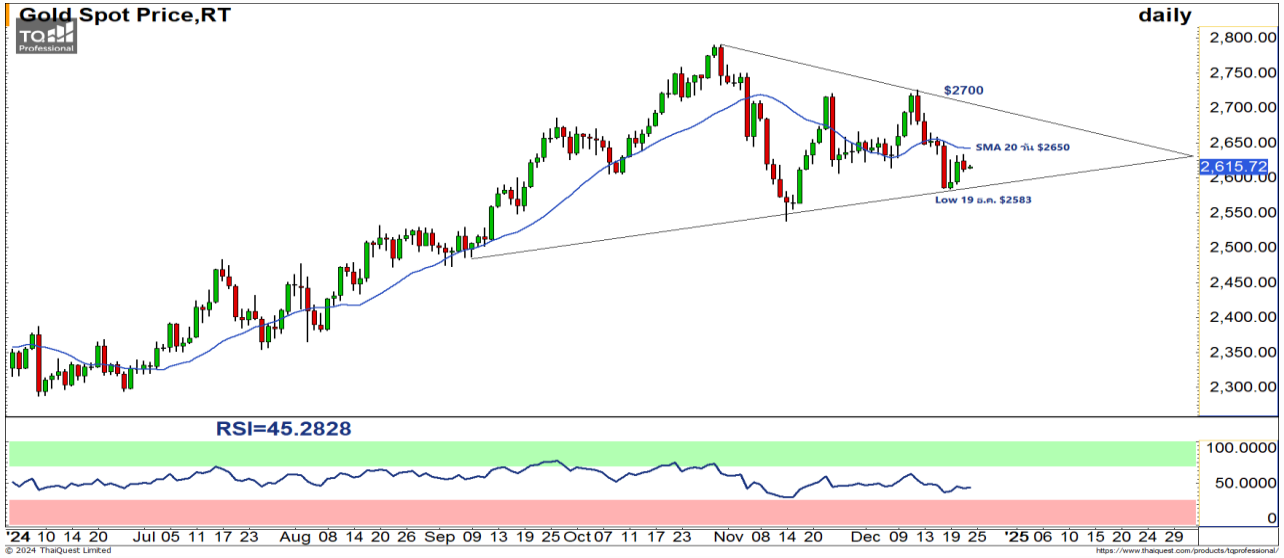
WORLD OF TECHNICAL

กลยุทธ์ลงทุนทางเทคนิค



GOLD ONLINE FUTURES

GOH25 : รอเปิด LONG



แนวรับ: \$2600/\$2570

แนวต้าน: \$2650-\$2700

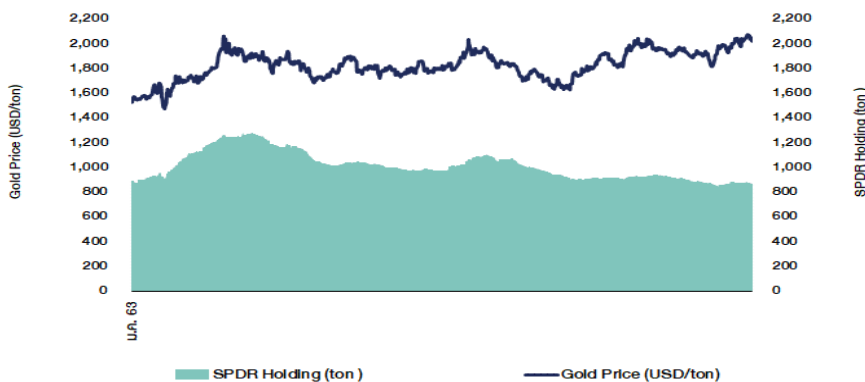
ประเด็นวิเคราะห์:

- (-) ชาติปัจจัยหนุน หลังเข้าสู่ช่วงหยุดยาวคริสต์มาส-ปีใหม่ ตลาดชรอตุสัญญาณปรับลดดอกเบี้ยของ FED ในป็นนี้ หลัง FED Watch Tool เลื่อนโอกาสการปรับลดดอกเบี้ยข้างเป็นช่วงเดือน มิ.ย. 68 จากเมื่อวานคาดว่าปรับลดดอกเบี้ย มี.ค. 68 และคาดว่า การปรับลดดอกเบี้ยจะเกิดขึ้นแค่ 1 ครั้ง ซึ่งน้อยกว่า Dot Plot ที่ส่งสัญญาณปรับลดอัตราดอกเบี้ยในปี 68 2 ครั้ง FED FUND RATE สิ้นปี 68 อยู่ที่ระดับ 4%
- (-) 23 ร.ค. ที่ผ่านมา กองทุน SPDR กลับมาขายทองคำ 3.45 ตัน (หลัง 20 ร.ค. เพิ่งซื้อทองคำมาเน้น 16.66 ตัน) กดยอดรวมการถือครองแตะระดับ 873.95 ตัน
- คาดทิศทางราคา Gold Spot จะ Sideways รอๆแนวต้านเส้นค่าเฉลี่ย 20 วันที่ \$2650 เพื่อยืนยันการแกว่งตัวในกรอบสามเหลี่ยมช่วง \$2583-\$2700 โดย Upside จะเปิดเมื่อพ้นแนวต้าน \$2650 เพราะจะปิดความเสี่ยงต่อการเจอฐานลึกที่เส้นค่าเฉลี่ย 200 วันช่วง \$2475-\$2480 และดึง Momentum RSI กลับมายืนเหนือระดับ 50%

คำแนะนำ: (ซื้อขายวันสุดท้าย 28 มี.ค. 68)

- กรณีเปิด Long ได้ช่วง Night Session 23 ร.ค. ที่ผ่านมา ช่วงทุน \$2646-\$2650 รอทำกำไร 2670-2680 **Cut Loss หัก \$2600**

SPDR Gold Shares



ที่มา: สายงานวิจัย บล. เอเชีย พลัส

WORLD OF TECHNICAL

กลยุทธ์ลงทุนทางเทคนิค



สถานะนักลงทุน

SET50 Futures Long(Short) Position : Contract	Contract			Accumulated Long(Short)		
	Long	Short	Net	2 Days	1 Weeks	1 Months
Institution	43,969	41,298	2,671	-2,033	-5,825	-36,496
Foreign	284,858	287,399	-2,541	874	-13,731	-49,917
Retail	122,420	122,550	-130	1,159	19,556	86,413

Single Stock Futures Long(Short) Position : Contract	Contract			Accumulated Long(Short)		
	Long	Short	Net	2 Days	1 Weeks	1 Months
Institution	108,018	107,708	310	23,373	100,958	39,440
Foreign	7,394	3,677	3,717	14,742	37,033	55,445
Retail	105,476	109,503	-4,027	-38,115	-137,991	-94,885

ที่มา: สายงานวิจัย บล. เอเชีย พลัส (*MTD 25 พ.ย.67- 23 ส.ค.67)

ภาพรวมการซื้อขาย SET50 Index

UNDERLYING	Close	Chg	%Chg	ผลการซื้อขาย
SET50	899.93	16.21	1.80%	23/12/24

Symbol	Settle	Chg	%Chg	Vol.	OI	OI Chg
S50V24	924.01	0.0	0.0%	66	138	0
S50X24	920.52	0.0	0.0%	19	55	0
S50Z24	900.00	16.6	1.8%	228,390	498,026	-1,348
S50H25	895.90	18.5	2.1%	162,053	274,340	32,340
S50M25	893.00	18.1	2.0%	8,799	31,174	1,074
S50U25	890.30	18.0	2.0%	2,983	16,963	305

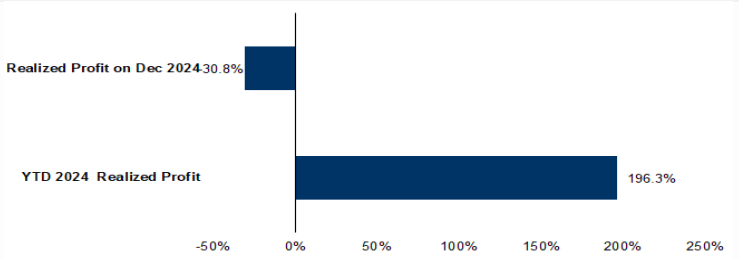
ที่มา: สายงานวิจัย บล. เอเชีย พลัส

Top 20 Most Active Volume

Future	Settle Price	Basis	Vol	OI	OI Chang	Leverage
1 BTSH25	5.53	5	6,244	18,784	3,650	13.64
2 TTBM25	1.85	1.9	6,169	34,779	- 3,981	6.61
3 AWCH25	3.54	14.3	5,620	26,374	3,801	6.92
4 TRUHH25	11.09	6.9	5,108	19,510	2,547	14.76
5 BDMHH25	24.14	5.8	4,105	14,091	- 401	16.03
6 BANPUH25	5.91	284	3,538	35,439	- 494	13.97
7 SIRIH25	1.7	17.1	2,761	9,986	2,761	3.97
8 CPALLH25	55.55	23	2,628	6,272	203	16.71
9 VGIH25	3.18	197.5	2,113	140,916	- 2,980	18.21
10 SAMARTH25	6.7	30.75	1,506	10,766	1,501	11.98
11 AOTH25	59.6	59.75	1,329	4,824	592	11.10
12 THCOMH25	12.9	0.3	1,321	6,625	1,115	4.05
14 TOPH25	25.24	19.1	1,154	4,042	102	6.38
15 WHAH25	5.4	24.3	1,111	19,546	1,020	17.05
16 TTAH25	5.02	39	1,067	3,990	- 963	8.12
17 PRMH25	8.2	3.9	1,000	37,674	- 2,002	15.81
18 CHGH25	2.49	25.5	1,000	6,103	1,000	9.03
19 LHH25	5	1.25	958	11,879	909	8.54
20 PTHH25	30.9	118	839	2,709	295	16.78

ที่มา: สายงานวิจัย บล. เอเชีย พลัส

Tracking Performance



หมายเหตุ การคำนวณผลตอบแทนจะใช้ราคาเปิดในวันแนะนำเป็นต้นทุน เทียบกับราคาปิดล่าสุด เป็นผลตอบแทนสะสมจนกว่าจะถึงวันที่ฝ่ายวิจัยแนะนำให้ปิดสถานะทำกำไร/ตัดขาดทุน

RESEARCH DIVISION

บริษัทหลักทรัพย์ เอเชีย พลัส

ประสิทธิ์ รัตนกิจกมล, CISA, CFA

นักวิเคราะห์ปัจจัยพื้นฐานด้านตลาดทุน และด้านเทคนิค
เลขทะเบียนนักวิเคราะห์: 025917

นवलพรรณ น้อยรัชชกุล

นักวิเคราะห์ปัจจัยพื้นฐานด้านตลาดทุน และด้านเทคนิค
เลขทะเบียนนักวิเคราะห์: 019994

ปวีศา เลิศกิจคุณานนท์

นักวิเคราะห์ปัจจัยพื้นฐานด้านตลาดทุน และด้านเทคนิค
เลขทะเบียนนักวิเคราะห์: 009579

ธนัฐร เกิดเนตร

นักวิเคราะห์ปัจจัยพื้นฐานด้านตลาดทุน และด้านเทคนิค
เลขทะเบียนนักวิเคราะห์: 048495

SET ESG Ratings

ระดับคะแนนรวม 90-100 = AAA

ระดับคะแนนรวม 80-89 = AA

ระดับคะแนนรวม 65-79 = A

ระดับคะแนนรวม 50-64 = BBB

บริษัทจดทะเบียนที่ได้รับการประกาศผลประเมินหุ้นยั่งยืน SET ESG Ratings เป็นบริษัทที่มีการนำแนวคิดด้านความยั่งยืนเข้าเป็นส่วนหนึ่งในกระบวนการดำเนินธุรกิจ โดยคำนึงถึงการบริหารความเสี่ยงและเตรียมพร้อมรับความเสี่ยงที่เกิดขึ้นใหม่ (Emerging Risks) พร้อมรับมือกับปัจจัยการเปลี่ยนแปลงด้านสังคมและสิ่งแวดล้อม เพิ่มขีดความสามารถในการแข่งขัน และให้ความสำคัญกับผู้มีส่วนได้เสียทุกภาคส่วน

การกำกับดูแลกิจการของบริษัทจดทะเบียน (CGR)

ระดับคะแนน 5 (90-100) : ดีเลิศ

ระดับคะแนน 4 (80-89) : ดีมาก

ระดับคะแนน 3 (70-79) : ดี

ไม่ปรากฏชื่อในรายงาน CGR : -

การสำรวจและให้คะแนนของ CGR จะพิจารณาจากข้อมูลที่บริษัทจดทะเบียนเปิดเผยต่อสาธารณะ เช่น รายงานประจำปี แบบแสดงรายการข้อมูลประจำปี ที่นำส่งสำนักงานคณะกรรมการ ก.ล.ด. หนังสือนัดประชุมและรายงานการประชุมผู้ถือหุ้น ข้อมูลเกี่ยวกับบริษัทที่เผยแพร่ผ่านตลาดหลักทรัพย์ฯ และสำนักงานคณะกรรมการ ก.ล.ด. ข้อมูลอื่นๆ ที่เปิดเผยต่อสาธารณะ เช่น เว็บไซต์บริษัท เป็นต้น โดยจะพิจารณาเฉพาะข้อมูลตั้งแต่เดือนเมษายนของปีก่อนปี ที่ทำการสำรวจ จนถึงวันที่ประกาศผลของปีทำการสำรวจเท่านั้น เพื่อสะท้อนให้เห็นพัฒนาการของการกำกับดูแลกิจการของบริษัทจดทะเบียนไทยอย่างชัดเจนมากที่สุด ดังนั้นบริษัทจดทะเบียนจึงควรเปิดเผยข้อมูลการปฏิบัติตามหลักการกำกับดูแลกิจการสู่สาธารณชนในเอกสารเผยแพร่ของบริษัทหรือเว็บไซต์ รวมทั้งช่องทางต่างๆ ให้มากที่สุด และควรจัดทำเอกสารทั้งภาษาไทยและภาษาอังกฤษ ซึ่งเป็นประโยชน์ต่อบริษัททั้งในแง่ของการมีผลการประเมินที่ดีขึ้น และเป็นข้อมูลสำหรับการตัดสินใจลงทุนของนักลงทุน นักวิเคราะห์ และผู้สนใจ อีกทั้งเป็นการช่วยเพิ่มความเชื่อมั่นที่มีต่อบริษัทมากยิ่งขึ้นด้วย

การป้องกันการมีส่วนเกี่ยวข้องกับคอร์รัปชันในตลาดทุนไทย (Anti-Corruption)

เข้าร่วมปฏิบัติของภาคเอกชนไทยในการต่อต้านการทุจริต (Thailand's Private Sector Collective Action Coalition Against Corruption: CAC)

โครงการที่ได้รับการสนับสนุนการจัดทำโดยรัฐบาลและสำนักงานคณะกรรมการป้องกันและปราบปรามการทุจริตแห่งชาติ (ป.ป.ช.) โดยโครงการนี้เริ่มดำเนินการโดยความร่วมมือของ 8 องค์กรชั้นนำ อันได้แก่ สมาคมส่งเสริมสถาบันกรรมการบริษัทไทย หอการค้าไทย หอการค้านานาชาติ สมาคมบริษัทจดทะเบียนไทย สมาคมธนาคารไทย สภาธุรกิจตลาดทุนไทย สภาอุตสาหกรรมแห่งประเทศไทย และสภาอุตสาหกรรมท่องเที่ยวแห่งประเทศไทย ซึ่งมีวัตถุประสงค์เพื่อผลักดันให้เกิดการต่อต้านการทุจริตในวงกว้าง นอกจากนี้ คณะกรรมการแนวร่วมปฏิบัติฯ ยังได้แต่งตั้งให้สมาคมส่งเสริมสถาบันกรรมการบริษัทไทย ทำหน้าที่เป็นเลขานุการและองค์กรสนับสนุนดำเนินโครงการ

ก.ล.ด. ได้ดำเนินมาตรการอย่างต่อเนื่องในการสนับสนุนให้บริษัทจดทะเบียน และผู้ประกอบการซึ่งเป็นตัวกลางในการให้บริการในตลาดทุน (ได้แก่ บริษัทหลักทรัพย์ บริษัทหลักทรัพย์จัดการกองทุน และผู้ประกอบการสัญญาซื้อขายล่วงหน้า) มีนโยบายและให้ความสำคัญกับการป้องกันการมีส่วนเกี่ยวข้องกับคอร์รัปชันอย่างจริงจัง โดยส่งเสริมให้บริษัทจดทะเบียนและผู้ประกอบการเข้าร่วมโครงการแนวร่วมปฏิบัติของภาคเอกชนไทยในการต่อต้านการทุจริต (THAILAND'S PRIVATE SECTOR COLLECTIVE ACTION COALITION AGAINST CORRUPTION: "CAC") ซึ่งดำเนินการโดยสมาคมส่งเสริมสถาบันกรรมการบริษัทไทย (THAI INSTITUTE OF DIRECTORS)

