

MARKET TALK

กลยุทธ์การลงทุน



Santa Rally.. มาน้อย .. มามาก...แต่ก็มา

สัปดาห์สุดท้ายของปีดูไม่มีอะไรตื่นเต้น แต่คาดหวังว่าจะเห็น Santa Rally ซึ่งน่าจะหนุนให้ SET Index ยับขึ้นได้เล็กน้อย วันนี้กรอบ 1380 – 1396 จุด Top Pick เลือก BJC, ERW และ INTUCH

ASPS TOP PICKs

Top Picks	Close	Fair value	Upside	2024F			
				EPS	PER	PBV	Div yield
(B)	(B)	(B)	(%)	(B)	(X)	(X)	(%)
BJC	23.00	30.75	33.7%	1.00	22.93	0.72	2.8%
ERW	3.58	4.50	25.7%	0.17	21.07	2.21	1.9%
INTUCH	96.50	115.00	19.2%	4.22	22.85	7.35	4.1%

WORLD OF TECHNICAL

- 23 ธ.ค. ต่างชาติกลับมาซื้อสุทธิ +2,250 ลบ. สถาบันกลับมาซื้อสุทธิ +508 ลบ. พอร์ตโบรกขายสุทธิ -416 ลบ. รายย่อยกลับมาขายสุทธิ -2,341 ลบ.
- SET INDEX วันนี่วงรอบ 1380-1396 จุด หลังจากหยุดไหลที่แนวรับ Fibonacci 61.8% 1360 จุด และเกิด Technical Rebound กลับมายืนเหนือเส้นค่าเฉลี่ย 200 วัน ณ 1380 จุดได้ หนุนโอกาสฟื้น V-Shape เป้าหมายเส้นค่าเฉลี่ย 21 วัน 1420 จุด สอดคล้องกับ RSI ที่ต่ำกว่า 30% อยู่ระดับ Oversold พร้อมติดกลับ ถัดมาลุ้น Cover การปรับลงในสัปดาห์ที่แล้วของดัชนี 70 จุด วางปิด Gap 1425-1430 จุด
- เล็งค่าเงินบาท หากแข็งค่าต่ำกว่า 34 บาท จะเป็นสัญญาณการไหลเข้าของ Fund Flow ตามโอกาสเกิด Santa Claus Rally ช่วง 10 ปีที่ผ่านมา SET Index มีผลตอบแทนเป็นบวกถึง 7 ครั้ง

		แนวรับ	แนวต้าน
SET Index		1380/1,376	1,396/1,400
	เปิดสถานะ: (B)	เป้าหมายทำกำไร (B)	Cut loss (B)
Technical Buy :	SIRI	1.70-1.73	1.84 1.66
Technical Buy :	BA	22.30-22.60	23.90 21.80

🕒 24 ธันวาคม 2567

ดัชนีตลาดหุ้น เปลี่ยนแปลง (%)

	ล่าสุด	-1D	-1W
ไทย (SET)	1,386.9	1.6	-3.8
จีน (SHCOMP)	3,351.3	-0.5	-1.0
ฮ่องกง (HSI)	19,883.1	0.8	0.4
ญี่ปุ่น (NIKKEI225)	39,161.3	1.2	-0.8
ฝรั่งเศส (CAC40)	7,272.3	0.0	-1.2
เยอรมัน (DAX)	19,848.8	-0.2	-2.3
ดาวโจนส์ (DJI)	43,319.0	0.0	-1.0
เอส แอนด์ พี 500(SPX)	6,001.8	0.0	-1.3

ที่มา: TQ professional

ราคาสินค้าโภคภัณฑ์ เปลี่ยนแปลง (%)

	ล่าสุด	-1D	-1W
ตลาด Spot			
West Texas (US\$/บาร์เรล)	69.5	0.0	-1.8
Brent (US\$/บาร์เรล)	73.0	0.0	-1.2
น้ำมันดูไบ (US\$/บาร์เรล)	72.9	0.2	-0.3
Baltic Dry Index	994.0	0.4	-7.2
ทองคำ (US\$/toz)	2,611.6	-0.4	-1.5
ทองคำแท่ง (บาท)	42,600.0	0.1	-0.7
LME Zinc (US\$/ตัน)	2,972.0	0.0	-3.7
Palmoil (US\$/mt ton)	1,056.3	0.1	-5.8
Soybean (US\$/Bushel)	0.9	0.0	-2.2
Steel-HRC	679.0	0.0	0.6
Sugar (US\$/ถุง 50 กก)	510.4	0.0	-3.6

ที่มา: TQ professional

ยอดซื้อ-ขายสุทธิของนักลงทุนแต่ละประเภท

(ล้านบาท)	ล่าสุด	-1D	-1W
นักลงทุนต่างชาติ	2,250	-2,118	-1,271
สถาบันในประเทศ	508	90	-2,381
นักลงทุนรายย่อย	-2,341	2,205	3,363
บัญชีบริษัทหลักทรัพย์	-416	-178	289

ตลาดเงิน

อัตราดอกเบี้ยอ้างอิง		ดอกเบี้ยเงินฝากและเงินยืม	
ดอกเบี้ยเฟด	4.75%	ออมทรัพย์	0.35%
อัตรา 1 วัน	2.25%	ประจำ 3 เดือน	0.95%
		ประจำ 1 ปี	1.35%

ผลตอบแทนพันธบัตรรัฐบาลไทย

6 เดือน	2.01%	MLR	3.85%
1 ปี	2.02%	MOR	7.30%
3 ปี	2.00%		
5 ปี	2.07%		
10 ปี	2.26%		

ที่มา: thaibm, BBL

ข้อมูลในเอกสารฉบับนี้ รวบรวมมาจากแหล่งข้อมูลที่น่าเชื่อถือ อย่างไรก็ดี บริษัทหลักทรัพย์ เอเชีย พลัส จำกัด ไม่สามารถที่จะยืนยันหรือรับรองความถูกต้องของข้อมูลเหล่านี้ได้
 ไม่ว่าประการใดๆ บทวิเคราะห์ในเอกสารนี้ จัดทำขึ้นโดยอ้างอิงหลักเกณฑ์ทางวิชาการเกี่ยวกับหลักการวิเคราะห์ และมีได้เป็นการชี้นำ หรือเสนอแนะให้ซื้อหรือขายหลักทรัพย์ใดๆ
 การตัดสินใจซื้อหรือขายหลักทรัพย์ใดๆ ของผู้อ่าน ไม่ว่าจะเกิดจากการอ่านบทความในเอกสารนี้หรือไม่ก็ตาม ล้วนเป็นผลจากการใช้วิจารณญาณของผู้อ่าน โดยไม่มีส่วน
 เกี่ยวข้องหรือพัวพันใดๆ กับ บริษัทหลักทรัพย์ เอเชีย พลัส จำกัด ไม่ว่ากรณีใด

MARKET TALK

กลยุทธ์การลงทุน



24 ธันวาคม 2567

SANTA RALLY.. มาน้อย .. มามาก...แต่ก็มา

วันนี้รอดูมาตรการของวงษ์ปีที่ใหม่ที่จะออกมาจาก ครม. มี 2 เรื่องที่น่าสนใจคือ EASY E-RECEIPT กระตุ้นการจับจ่ายใช้สอย และ การปรับขึ้นค่าแรงขั้นต่ำอัตรา 7 – 55 บาท/วัน หรือเฉลี่ย 2.9% ซึ่งเรามองในมุมมองต่อประสิทธิภาพการทำกำไรของบริษัทจดทะเบียน ส่วนในมุมมอง SENTIMENT ตลาด ประเมินกันว่าสัปดาห์สุดท้ายของปี 2567 มีโอกาสที่จะเกิดปรากฏการณ์ SANTA RALLY หรืออีกทางหนึ่งจะเรียกว่าเป็น WINDOW DRESSING ก็ได้ ในเชิงสถิติพบว่าตั้งแต่ปี 2562 เป็นต้นมา การซื้อขายตั้งแต่ 24 ธ.ค. - สิ้นปี SET INDEX ปรับขึ้นทุกปี เฉลี่ย 1.53% ปีที่ปรับขึ้นมากที่สุดคือปี 2565 ปรับขึ้น 3.16% ทั้งนี้พบว่าแรงซื้อที่ขับเคลื่อนตลาดเป็นแรงซื้อจากนักลงทุนต่างชาติ ส่วนนักลงทุนสถาบันในประเทศพบว่ามีแรงซื้อที่บาง หรือ บางปีเป็นการขายสุทธิ

สัปดาห์สุดท้ายของปีดูไม่มีอะไรตื่นเต้น แต่คาดหวังว่าจะเห็น SANTA RALLY ซึ่งน่าจะหนุนให้ SET INDEX ยับขึ้นได้เล็กน้อย วันนี้รอบ 1380 – 1396 จุด TOP PICK เลือก BJC, ERW และ INTUCH

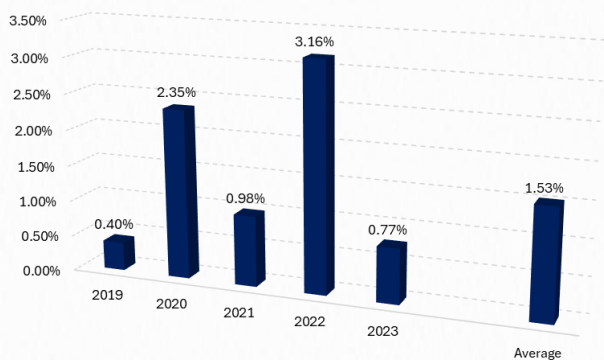
Support & resistance

แนวรับ	1,380/1,376 จุด
แนวต้าน	1,396/1,400 จุด

Top picks

BJC	FV@B 30.75
ERW	FV@B 4.50
INTUCH	FV@B 115.00

5 ปี ย้อนหลังกับ SANTA RALLY (24 ธ.ค. - สิ้นปี)



ที่มา : SET , สายงานวิจัย บล. เอเชีย พลัส

Research Division

บริษัทหลักทรัพย์ เอเชีย พลัส

ภราดร เตียรณปราโมทย์
นักวิเคราะห์ปัจจัยพื้นฐานด้านหลักทรัพย์
เลขทะเบียนนักวิเคราะห์: 075365

ภวัต ภัทรภาพค์
นักวิเคราะห์ปัจจัยพื้นฐานด้านหลักทรัพย์
เลขทะเบียนนักวิเคราะห์: 117985

สิริลักษณ์ พันธรงค์
ผู้ช่วยนักวิเคราะห์

ข้อมูลในเอกสารฉบับนี้ รวบรวมมาจากแหล่งข้อมูลที่น่าเชื่อถือ อย่างไรก็ดี บริษัทหลักทรัพย์ เอเชีย พลัส จำกัด ไม่สามารถที่จะยืนยันหรือรับรองความถูกต้องของข้อมูลเหล่านี้ได้ ไม่ว่าประการใดๆ บทวิเคราะห์ในเอกสารนี้ จัดทำขึ้นโดยอ้างอิงหลักเกณฑ์ทางวิชาการเกี่ยวกับหลักการวิเคราะห์ และมีได้เป็นการชี้แนะ หรือเสนอแนะให้ซื้อหรือขายหลักทรัพย์ใดๆ การตัดสินใจซื้อหรือขายหลักทรัพย์ใดๆ ของผู้อ่าน ไม่ว่าจะเกิดจากการอ่านบทความในเอกสารนี้หรือไม่ก็ตาม ล้วนเป็นผลจากการใช้วิจารณญาณของผู้อ่าน โดยไม่มีส่วนเกี่ยวข้องกับหรือพบนะผูกพันใดๆ กับ บริษัทหลักทรัพย์ เอเชีย พลัส จำกัด ไม่ว่ากรณีใด



MARKET TALK

กลยุทธ์การลงทุน

รัฐบาลเตรียมแจกของขวัญปีใหม่ส่งท้ายปี 2567

เข้านี้รัฐบาลมีการประชุม ครม. เป็นครั้งสุดท้ายของปี 2567 โดยมีวาระเศรษฐกิจที่ น่าสนใจ อาทิ

- กระทรวงแรงงานชงกรม.รับทราบบอร์ดโทรภาคี ขึ้นค่าแรงขั้นต่ำเพิ่มใน อัตราวันละ 7 -55 บาท (เฉลี่ย 2.9%) โดยมีอัตราสูงสุดวันละ 400 บาท (4 จังหวัดนำร่อง ได้แก่ ภูเก็ต ฉะเชิงเทรา ชลบุรี ระยอง) และอัตราต่ำสุด คือ วัน ละ 337 บาท เริ่ม 1 ม.ค. 2568 เป็นต้นไป

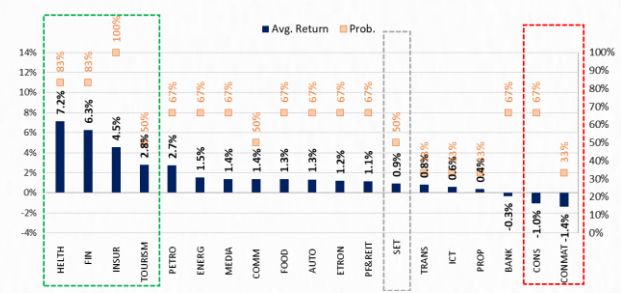
ในการปรับขึ้นค่าแรงขั้นต่ำ คาดว่าจะช่วยให้ประชาชนมีกำลังซื้อเพิ่มขึ้น มอง เป็น SENTIMENT เชิงบวกต่อหุ้นกลุ่ม HEALTH, FIN, INSUR, TOURISM อย่างไรก็ตาม การปรับขึ้นค่าแรงขั้นต่ำ 400 บาท ในครั้งนี้ ไม่ได้ขึ้นพร้อมกัน ทั่วประเทศ ซึ่งน่าจะลดแรงกดดันต่อกลุ่มหุ้นที่ UNDERPERFORM ตลาด ในช่วงเวลา 1 เดือน หลังมีการประกาศขึ้นค่าแรงขั้นต่ำ ทั้ง 6 รอบที่ผ่านมา อาทิ CONS -1.0% อาทิ CK STECON STPI เป็นต้น

บอร์ดโทรภาคี ขึ้นค่าแรงขั้นต่ำเพิ่ม ในอัตราวันละ 7 -55 บาท (เฉลี่ย 2.9%)

ลำดับ	จำนวน บริษัท	บริษัท	จำนวน บริษัท	บริษัท
1.	400	4 บริษัท	1	บริษัท
2.	380	2 บริษัท	2	บริษัท
3.	372	6 บริษัท	3	บริษัท
4.	359	1 บริษัท	4	บริษัท
5.	358	1 บริษัท	5	บริษัท
6.	357	5 บริษัท	6	บริษัท
7.	356	1 บริษัท	7	บริษัท
8.	355	3 บริษัท	8	บริษัท
9.	354	2 บริษัท	9	บริษัท
10.	352	15 บริษัท	10	บริษัท
11.	351	3 บริษัท	11	บริษัท
12.	350	3 บริษัท	12	บริษัท
13.	349	5 บริษัท	13	บริษัท
14.	348	5 บริษัท	14	บริษัท
15.	347	16 บริษัท	15	บริษัท
16.	345	4 บริษัท	16	บริษัท
17.	337	3 บริษัท	17	บริษัท
เฉลี่ย	355	77 บริษัท		

ที่มา: บอร์ดโทรภาคี

ผลตอบแทนเฉลี่ยรายกลุ่ม (1 เดือน หลังมีการประกาศขึ้นค่าแรง 6 ครั้งหลังสุด)



หมายเหตุ ก่อนปี 2014 หุ้นในกลุ่ม CONS อยู่ในกลุ่ม CONMAT
ที่มา: SET, ฝ่ายวิจัย ASPS

- กระทรวงการคลัง จะเสนอมาตรการของขวัญปีใหม่ 2568 โครงการ EASY E-RECEIPT เพื่อช่วยในการกระตุ้นกำลังซื้อของประชาชน โดยให้วงเงินลดหย่อนภาษีสูงสุด 50,000 บาท 67 แบ่งเป็น 2 ส่วน 1. วงเงินลดหย่อนภาษีไม่เกิน 30,000 บาท สำหรับการใช้จ่ายสินค้าทั่วไปและบริการท่องเที่ยว (ทัวร์ เช่ารถ โรงแรม ร้านอาหาร) 2. วงเงินลดหย่อนภาษีไม่เกิน 20,000 บาท สำหรับสินค้าร้านวิสาหกิจชุมชน SME และ ร้าน OTOP เริ่มตั้งแต่ 15 ม.ค.- 28 ก.พ. 2568

MARKET TALK

กลยุทธ์การลงทุน

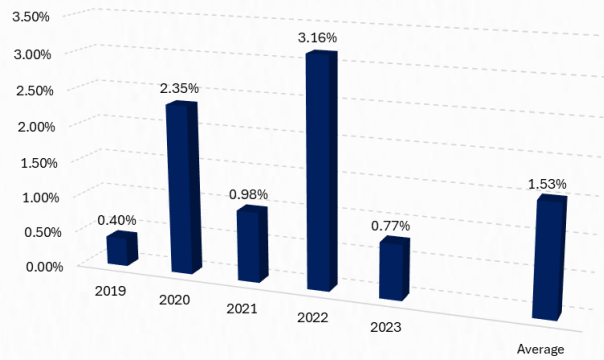
- กระทรวงการคลัง เตรียมเสนอกรอบเงินเฟ้อทั่วไป ปี 2568 คงไว้ที่ 1-3%
- กระทรวงการคลังจะเสนอการเพิ่มวัตถุประสงค์การออกสลากการกุศล วงเงิน 10,000 ล้านบาท วงดล: 11 ล้านฉบับ เป็นระยะเวลา 2 ปี เพื่อใช้เป็นแหล่งเงิน โครงการ ODOS

สรุป ปัจจัยภายในประเทศคาดหวังเศรษฐกิจฟื้นตัว จากมาตรการกระตุ้นเศรษฐกิจต่างๆ เพิ่มเติมของรัฐบาล

หุ้น SANTA RALLY หาหุ้นที่ต่างชาติดักซื้อวานนี้

SANTA RALLY มีโอกาสหนุนหุ้นไทยในช่วงท้ายของปี (ดังข้อมูลสนับสนุนตามบทวิเคราะห์ MARKET TALK วานนี้) อีกทั้งข้อมูลสถิติ 5 ปี ย้อนหลังกับ SANTA RALLY (24 ส.ค. – สิ้นปี) SET INDEX ปรับตัวขึ้นทุกปี เฉลี่ยราว +1.53% ดังนั้นสัปดาห์นี้ อาจเห็นการรับวอนขึ้นของ SET ได้ โดยวางกรอบแนวต้านรายสัปดาห์ไว้ที่ 1400-1420 จุด

5 ปี ย้อนหลังกับ SANTA RALLY (24 ส.ค. – สิ้นปี)



ที่มา : SET , สายงานวิจัย บล. เอเชีย พลัส

อีกทั้งวานนี้เริ่มเห็นสัญญาณบวกจาก FLOW ต่างชาติที่ซื้อสุทธิตลาดหุ้นไทย 2.3 พันล้านบาท โดย 10 หุ้นที่ต่างชาตื้อซื้อมากที่สุด คือ BCP BDMS BGRIM KCE BH GULF KTB SAWAD SCGP IVL ซึ่งจะเห็นได้ว่าหุ้นส่วนใหญ่ที่ต่างชาตื้อซื้อ มักสร้างผลตอบแทนเป็นบวกเสมอ

MARKET TALK

กลยุทธ์การลงทุน

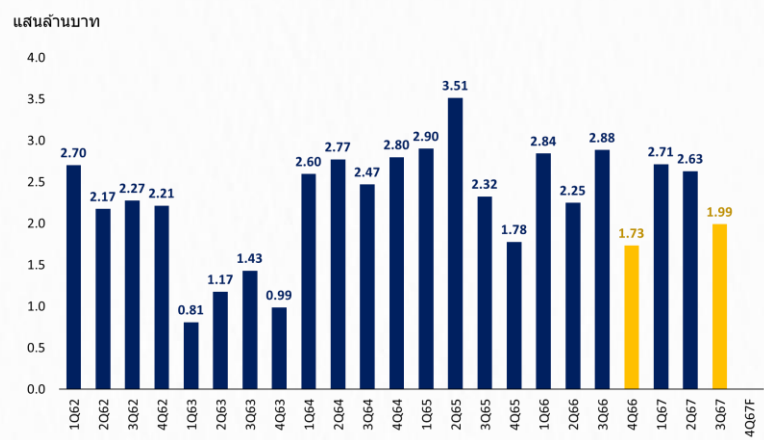
หุ้นที่ต่างชาติซื้อตลาดหุ้นไทยวันนี้

No.	Stock	Market Cap	Price	Foreign Net Buy	Return
1	BCP	42,340,387,078	30.75	969,110,850	0.0%
2	BDMS	386,175,646,049	24.3	283,570,697	3.4%
3	BGRIM	49,791,790,000	19.1	112,256,430	4.4%
4	KCE	29,552,214,900	25	94,492,500	6.8%
5	BH	156,995,898,545	197.5	84,892,215	2.1%
6	GULF	698,122,424,881	59.5	76,314,938	0.4%
7	KTB	292,099,680,125	20.9	73,060,235	2.5%
8	SAWAD	60,040,956,442	39.75	32,145,825	1.3%
9	SCGP	82,853,359,860	19.3	27,335,864	2.1%
10	IVL	147,381,987,585	26.25	26,848,500	0.0%

ที่มา : SET, สายงานวิจัย บล. เอเชีย พลัส

ขณะที่ระยะถัดไป สิ่งที่น่าลงทุนต้องพิจารณา คือ กำไรงวด 4Q67 ของบริษัทจดทะเบียนที่ฝ่ายวิจัยฯ คาดว่ามีโอกาสเติบโต QOQ และ YOY จากฐานที่ต่ำกว่าปกติ(ต่ำกว่า 2 แสนล้านบาท) จึงทำให้มีโอกาสเห็น SET ยังสามารถ OUTPERFORM ตลาดหุ้นอื่นๆได้ในระยะถัดไป

กำไร 4Q67 มีโอกาสเติบโต QOQ /YOY

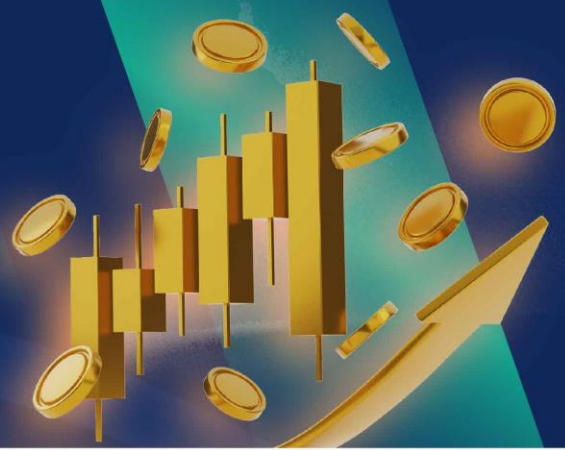


ที่มา : SET, สายงานวิจัย บล. เอเชีย พลัส

สรุป SANTA RALLY เริ่มมา ดังวานนี้ที่ต่างชาติซื้อสุทธิ 2.3 พันล้านบาท หนุน SET เทียบหวจ +1.60% ส่วนกลยุทธ์การลงทุนในช่วงสั้น แนะนำหุ้นที่พื้นฐานลงลึกที่ต่างชาติให้ความสนใจ อาทิ BCP BDMS BGRIM KCE BH KTB SAWAD SCGP เป็นต้น

WORLD OF TECHNICAL

กลยุทธ์ลงทุนทางเทคนิค



🕒 24 ธันวาคม 2567



แนวรับ: 1380/1376 จุด

แนวต้าน: 1396/1400 จุด

ประเด็นวิเคราะห์:

- 23 ธ.ค. ต่างชาติกลับมาซื้อสุทธิ +2,250 ลบ. สถาบันกลับมาซื้อสุทธิ +508 ลบ. พอร์ตโบรกเกอร์ขายสุทธิ -416 ลบ. รายย่อยกลับมาขายสุทธิ -2,341 ลบ.
- SET INDEX วันนี้วางกรอบ 1380-1396 จุด หลังจากหยุดไหลที่แนวรับ Fibonacci 61.8% 1360 จุด และเกิด Technical Rebound กลับมายืนเหนือเส้นค่าเฉลี่ย 200 วัน ณ 1380 จุดได้ หุ่นโอกาสฟื้น "V-Shape" เป้าหมายสั้นค่าเฉลี่ย 21 วัน 1420 จุด สอดคล้องกับ RSI ที่ต่ำกว่า 30% อยู่ระดับ Oversold พร้อมติดกลับ ลุ้น Cover การปรับลงในสัปดาห์ที่แล้วของดัชนี -70 จุด วางปิด Gap 1425-1430 จุด
- เล็งค่าเงินบาท หากแข็งค่าต่ำกว่า 34 บาท จะเป็นสัญญาณการไหลเข้าของ Fund Flow ตามโอกาสเกิด Santa Claus Rally ช่วง 10 ปีที่ผ่านมา SET Index มีผลตอบแทนเป็นบวกถึง 7 ครั้ง

สรุป:

- ดัชนีกลับมาขึ้น 1380 จุดได้ เน้น Trading ในกรอบ 1380-1430 จุด

Top 5 Most Active Value (BLOCK TRADE)

Stock	Support	Resistance	Recommend
1 TOP	25.25	32.00	แท่งเทียนเปิด Downside พร้อมอวลุ่มขายกด เสียทดสอบ 25.50 บาท
2 DELTA	141.00	160.00	จังหวะแกว่ง Sideways รอบสั้นมีสัญญาณกลับตัวจาก Spinning Bottoms
3 CPALL	54.00	61.00	Gap Down หลุด EMA 200 วัน Downside จำกัดหากไม่หลุด 54.00 บาท
4 BDMS	23.00	26.25	ระยะสั้นมีโอกาสรีบาวนด์หลังเข้าใกล้แนวรับ หุ่นด้วย RSI เข้า Oversold
5 AOT	57.00	62.00	แท่งเทียน Hammer โซนแนวรับ มีโอกาสรีบาวนด์ทดสอบ 62.00 บาท

ข้อมูลในเอกสารฉบับนี้ รวบรวมมาจากแหล่งข้อมูลที่เชื่อถือได้ อย่างไรก็ดี บริษัทหลักทรัพย์ เอเชีย พลัส จำกัด ไม่สามารถที่จะยืนยันหรือรับรองความถูกต้องของข้อมูลเหล่านี้ได้
 ไม้ว่าประการใดๆ บทวิเคราะห์ในเอกสารนี้ จัดทำขึ้นโดยอ้างอิงหลักเกณฑ์ทางวิชาการเกี่ยวกับหลักการวิเคราะห์ และมิได้เป็นการชี้นำ หรือเสนอแนะให้ซื้อหรือขายหลักทรัพย์ใดๆ
 การตัดสินใจซื้อหรือขายหลักทรัพย์ใดๆ ของผู้อ่าน ไม่ว่าจะเกิดจากการอ่านบทความในเอกสารนี้หรือไม่ก็ตาม ล้วนเป็นผลจากการใช้วิจารณญาณของผู้อ่าน โดยไม่มีส่วน
 เกี่ยวข้องหรือพัวพันใดๆ กับ บริษัทหลักทรัพย์ เอเชีย พลัส จำกัด ไม่ว่ากรณใด

WORLD OF TECHNICAL

กลยุทธ์ลงทุนทางเทคนิค



SIRI

TECHNICAL SIGNAL: ซื้อ



แนวรับ: 1.70-1.73 บาท

แนวต้าน: 1.84 บาท

ประเด็นวิเคราะห์:

- SIRI แกว่งพักตัวตามกรอบ Sideways Down ขณะที่ยอดราคาต่ำสุดดึงกลับจาก Support Zone เหนือช่วง 1.70 บาท คาดฟอร์ม “Double Bottoms” บ่งชี้ Downside จำกัด และสะสมช่วง 1.70-1.73 บาท คาดหวังรอบริบวอนสั้นทดสอบโซน 1.84 บาท
- Slow Stochastic %K ตัด %D ขึ้นจากเขต Oversold สนับสนุน Price Action

คำแนะนำ:

- SIRI ตั้งรับบริเวณ 1.70-1.73 บาท เป้าทำกำไร 1.84 บาท Cut Loss เมื่อแตะที่ 1.66 บาท

BA

TECHNICAL SIGNAL: ซื้อ



แนวรับ: 22.30-22.60 บาท

แนวต้าน: 23.90 บาท

ประเด็นวิเคราะห์:

- BA รอบหลักแกว่งในแนวโน้มขาขึ้น ตามกรอบ Sideways Up ขณะที่ยอดราคาต่ำสุดดึงกลับจากเส้น EMA 200 วัน พร้อมแท่งเทียนกลับตัวจาก Hammer และอะลูมิเนียมช่วงพักที่เบาบาง สะท้อน Downside จำกัด เน้นสะสมโซนแนวรับช่วง 22.30-22.60 บาท
- RSI พ้นกลับจากเขต Oversold สนับสนุน Price Action

คำแนะนำ:

- BA ตั้งรับบริเวณ 22.30-22.60 บาท เป้าทำกำไร 23.90 บาท Cut Loss เมื่อแตะที่ 21.80 บาท

WORLD OF TECHNICAL

กลยุทธ์ลงทุนทางเทคนิค



ASPS Technical Portfolio

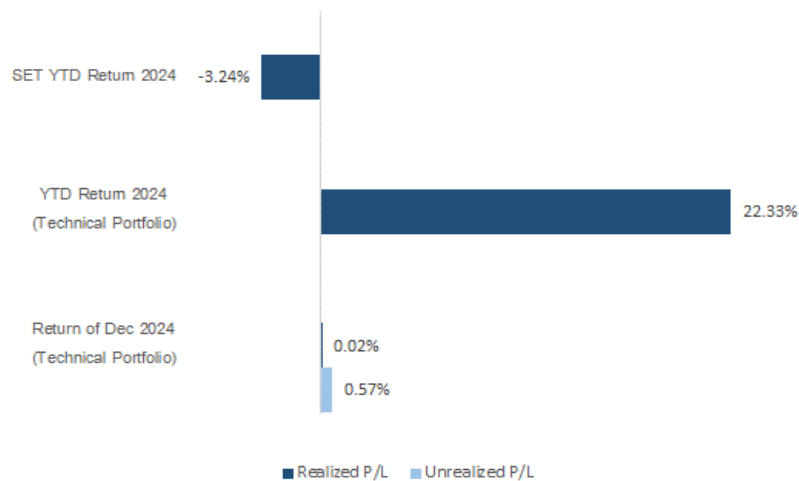
Date	Stock	Target Price	Cut Loss/	Price Start	Price Close	Return %	Weight	Action
TECHNICAL BUY SIGNAL								
24-Dec-24	SIRI	1.84	1.66	N.A.	1.75	N.A.	7.50%	ตั้งรับบริเวณ 1.70-1.73 บาท
24-Dec-24	BA	23.90	21.80	N.A.	23.00	N.A.	7.50%	ตั้งรับบริเวณ 22.30-22.60 บาท
23-Dec-24	AWC	3.80	3.38	N.A.	3.50	N.A.	7.50%	ตั้งรับบริเวณ 3.46 บาท
23-Dec-24	SYNEX	15.30	13.80	N.A.	14.50	N.A.	7.50%	ตั้งรับบริเวณ 14.10 บาท
23-Dec-24	CBG	82.00	75.00	N.A.	77.75	N.A.	7.50%	ตั้งรับบริเวณ 76.50-77.00 บาท
23-Dec-24	CRC	37.00	32.50	34.25	35.25	2.92%	7.50%	เปิดสถานะได้ที่ 34.25 บาท
20-Dec-24	PLANB	7.45	6.75	7.00	7.20	2.86%	7.50%	เปิดสถานะได้ที่ 7.00 บาท
20-Dec-24	OSP	22.10	20.10	N.A.	21.40	N.A.	7.50%	ตั้งรับบริเวณ 20.60 บาท
20-Dec-24	RCL	29.75	25.50	27.25	27.75	1.83%	7.50%	เปิดสถานะได้ที่ 27.25 บาท
20-Dec-24	IVL	27.50	24.80	25.50	26.25	2.94%	7.50%	เปิดสถานะได้ที่ 25.50 บาท
19-Dec-24	ITC	23.90	21.30	22.00	22.30	1.36%	7.50%	ปิดสถานะ*
19-Dec-24	SPA	7.70	6.80	7.00	7.00	0.00%	7.50%	ปิดสถานะ*
19-Dec-24	AAV	2.90	2.60	2.68	2.70	0.75%	7.50%	ปิดสถานะ*
19-Dec-24	SNNP	12.80	11.20	N.A.	11.80	N.A.	7.50%	ปิดสถานะ*
TECHNICAL SELL SIGNAL								

*หมายเหตุ: หากราคาไม่ถึงเป้าหมายที่กำหนดภายใน 3 วัน แนะนำปิดสถานะเพื่อลดความเสี่ยง

**ปรับกลยุทธ์: เปลี่ยนจุดเข้าซื้อหรือจุดขาย

ที่มา: สายงานวิจัย บล. เอเชีย พลัส

Accumulated Return of Technical Portfolio



ที่มา: สายงานวิจัย บล. เอเชีย พลัส

WORLD OF TECHNICAL

กลยุทธ์ลงทุนทางเทคนิค



SET50 INDEX FUTURES

S50H25 : LONG



แนวรับ: 880-890 จุด

แนวต้าน: 905-910 จุด

ประเด็นวิเคราะห์:

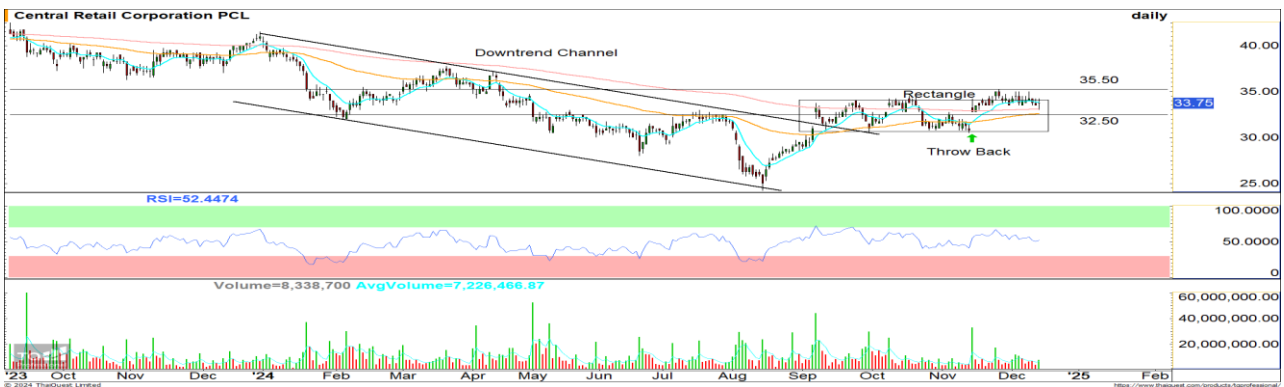
- 23 ธ.ค. ต่างชาติ Short สุทธิ -2,541 สัญญา สถาบัน Long สุทธิ +2,671 สัญญา รายย่อย Short สุทธิ -130 สัญญา
- S50H25 คาดฟัน V-Shape หลังจากยืนฐานใกล้แนวรับ 870 จุด รอทะลุเส้นค่าเฉลี่ย 10-14 วันช่วง 900-905 จุด หลังเมื่อวานยืนสัญญาณแข็งแกร่งหลังปิดพันเส้นค่าเฉลี่ย 5 วัน 890 จุด บวกกับเมื่อวานค่า Basis ลดช่วง Discount เหลือ -4.03 จุด จากวานก่อนหน้า -6.32 จุด ลุ้นเป้าหมายถัดไปแนวต้านเส้นค่าเฉลี่ย 20 วัน 920 จุด สอดคล้องกับ Slow Stochastic ที่กลับขึ้นจากระยะ Oversold ปิดความเสี่ยงต่อการไหลต่อ

คำแนะนำ: (ซื้อขายวันสุดท้าย 28 มี.ค. 68)

- พอร์ตว่าง เน้นรอตั้งรับ รอเปิด Long ช่วงสูงขึ้น 880-890 จุด [Cut Loss หลุด 874 จุด](#)

SINGLE STOCK FUTURES

CRCH25 : LONG



แนวรับ: 32.50 บาท

แนวต้าน: 35.50 บาท

ประเด็นวิเคราะห์:

- CRC รอบหลักผ่านแนวโน้มขาลง จากจังหวะ Breakout กรอบบน ตามมาด้วยการพักในแนวโน้มขาขึ้นตามกรอบ Rectangle
- RSI เริ่มตัวสู่ระดับ 50 บ่งชี้การกลับเข้าสู่เขต Bullish Zone สนับสนุน Price Action

คำแนะนำ:

- แนะนำรอ Long CRCH25 บริเวณ 32.50-33.00 บาท มีเป้าหมายทำกำไรที่ 35.50 บาท [Cut Loss 0.60 บาทจากทุน](#)

WORLD OF TECHNICAL

กลยุทธ์ลงทุนทางเทคนิค



GOLD ONLINE FUTURES

GOH25 : รอเปิด LONG



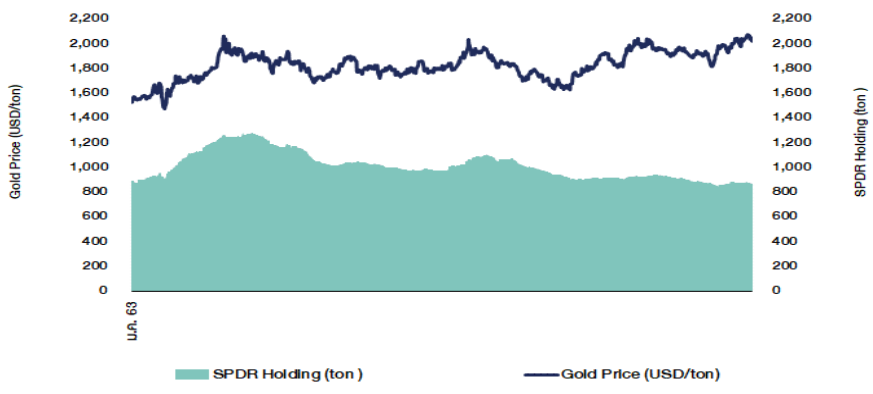
ประเด็นวิเคราะห์:

- (-) ชาติปัจจัยหนุน หลังเข้าสู่ช่วงหยุดยาวคริสต์มาส-ปีใหม่ ตลาดชรอตุสัญญาณปรับลดดอกเบี้ยของ FED ในป็นนี้ หลัง FED Watch Tool เลื่อนโอกาสการปรับลดดอกเบี้ยข้างเป็นช่วงเดือน มิ.ย. 68 จากเมื่อวานคาดว่าปรับลดดอกเบี้ย มี.ค. 68 และคาดว่า การปรับลดดอกเบี้ยจะเกิดขึ้นแค่ 1 ครั้ง ซึ่งน้อยกว่า Dot Plot ที่ส่งสัญญาณปรับลดอัตราดอกเบี้ยในปี 68 2 ครั้ง FED FUND RATE สิ้นปี 68 อยู่ที่ระดับ 4%
- (-) 23 ร.ค. ที่ผ่านมา กองทุน SPDR กลับมาขายทองคำ 3.45 ตัน (หลัง 20 ร.ค. เพิ่งซื้อทองคำมาเน้น 16.66 ตัน) กดยอดรวมการถือครองแตะระดับ 873.95 ตัน
- คาดทิศทางราคา Gold Spot จะ Sideways รอทะลุแนวต้านเส้นค่าเฉลี่ย 20 วันที่ \$2650 เพื่อยืนยันการแกว่งตัวในกรอบสามเหลี่ยมช่วง \$2583-\$2700 โดย Upside จะเปิดเมื่อพ้นแนวต้าน \$2650 เพราะจะปิดความเสี่ยงต่อการเจอฐานลึกที่เส้นค่าเฉลี่ย 200 วันช่วง \$2475-\$2480 และดึง Momentum RSI กลับมายืนเหนือระดับ 50%

คำแนะนำ: (ซื้อขายวันสุดท้าย 28 มี.ค. 68)

- กรณีเปิด Long ได้ช่วง Night Session 23 ร.ค. ที่ผ่านมา ช่วงทุน \$2646-\$2650 รอทำกำไร 2670-2680 **Cut Loss หัก \$2600**

SPDR Gold Shares



ที่มา: สายงานวิจัย บล. เอเชีย พลัส

WORLD OF TECHNICAL

กลยุทธ์ลงทุนทางเทคนิค



สถานะนักลงทุน

SET50 Futures Long(Short) Position : Contract	Contract			Accumulated Long(Short)		
	Long	Short	Net	2 Days	1 Weeks	1 Months
Institution	43,969	41,298	2,671	-2,033	-5,825	-36,496
Foreign	284,858	287,399	-2,541	874	-13,731	-49,917
Retail	122,420	122,550	-130	1,159	19,556	86,413

Single Stock Futures Long(Short) Position : Contract	Contract			Accumulated Long(Short)		
	Long	Short	Net	2 Days	1 Weeks	1 Months
Institution	108,018	107,708	310	23,373	100,958	39,440
Foreign	7,394	3,677	3,717	14,742	37,033	55,445
Retail	105,476	109,503	-4,027	-38,115	-137,991	-94,885

ที่มา: สายงานวิจัย บล. เอเชีย พลัส (*MTD 25 พ.ย.67- 23 ส.ค.67)

ภาพรวมการซื้อขาย SET50 Index

UNDERLYING	Close	Chg	%Chg	ผลการซื้อขาย
SET50	899.93	16.21	1.80%	23/12/24

Symbol	Settle	Chg	%Chg	Vol.	OI	OI Chg
S50V24	924.01	0.0	0.0%	66	138	0
S50X24	920.52	0.0	0.0%	19	55	0
S50Z24	900.00	16.6	1.8%	228,390	498,026	-1,348
S50H25	895.90	18.5	2.1%	162,053	274,340	32,340
S50M25	893.00	18.1	2.0%	8,799	31,174	1,074
S50U25	890.30	18.0	2.0%	2,983	16,963	305

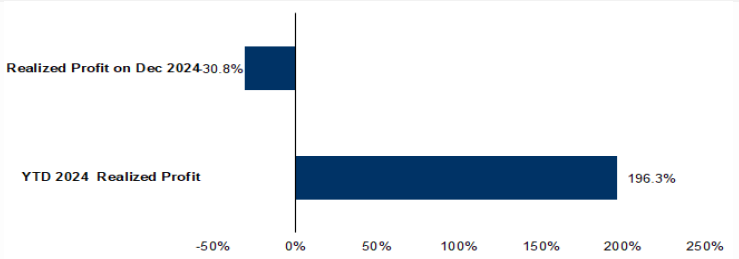
ที่มา: สายงานวิจัย บล. เอเชีย พลัส

Top 20 Most Active Volume

Future	Settle Price	Basis	Vol	OI	OI Chang	Leverage
1 BTSH25	5.53	5	6,244	18,784	3,650	13.64
2 TTBM25	1.85	1.9	6,169	34,779	- 3,981	6.61
3 AWCH25	3.54	14.3	5,620	26,374	3,801	6.92
4 TRUHH25	11.09	6.9	5,108	19,510	2,547	14.76
5 BDMHH25	24.14	5.8	4,105	14,091	- 401	16.03
6 BANPUH25	5.91	284	3,538	35,439	- 494	13.97
7 SIRIH25	1.7	17.1	2,761	9,986	2,761	3.97
8 CPALLH25	55.55	23	2,628	6,272	203	16.71
9 VGIH25	3.18	197.5	2,113	140,916	- 2,980	18.21
10 SAMARTH25	6.7	30.75	1,506	10,766	1,501	11.98
11 AOTH25	59.6	59.75	1,329	4,824	592	11.10
12 THCOMH25	12.9	0.3	1,321	6,625	1,115	4.05
14 TOPH25	25.24	19.1	1,154	4,042	102	6.38
15 WHAH25	5.4	24.3	1,111	19,546	1,020	17.05
16 TTAH25	5.02	39	1,067	3,990	- 963	8.12
17 PRMH25	8.2	3.9	1,000	37,674	- 2,002	15.81
18 CHGH25	2.49	25.5	1,000	6,103	1,000	9.03
19 LHH25	5	1.25	958	11,879	909	8.54
20 PTHH25	30.9	118	839	2,709	295	16.78

ที่มา: สายงานวิจัย บล. เอเชีย พลัส

Tracking Performance



หมายเหตุ การคำนวณผลตอบแทนจะใช้ราคาเปิดในวันแนะนำเป็นต้นทุน เทียบกับราคาปิดล่าสุด เป็นผลตอบแทนสะสมจนกว่าจะถึงวันที่ฝ่ายวิจัยแนะนำให้ปิดสถานะการทำกำไร/ตัดขาดทุน

RESEARCH DIVISION

บริษัทหลักทรัพย์ เอเชีย พลัส

ประสิทธิ์ รัตนกิจกมล, CISA, CFA

นักวิเคราะห์ปัจจัยพื้นฐานด้านตลาดทุน และด้านเทคนิค
เลขทะเบียนนักวิเคราะห์: 025917

นवलพรรณ น้อยรัชชุกร

นักวิเคราะห์ปัจจัยพื้นฐานด้านตลาดทุน และด้านเทคนิค
เลขทะเบียนนักวิเคราะห์: 019994

ปวีศา เลิศกิจคุณานนท์

นักวิเคราะห์ปัจจัยพื้นฐานด้านตลาดทุน และด้านเทคนิค
เลขทะเบียนนักวิเคราะห์: 009579

ธนัฐร เกิดเนตร

นักวิเคราะห์ปัจจัยพื้นฐานด้านตลาดทุน และด้านเทคนิค
เลขทะเบียนนักวิเคราะห์: 048495

TOP20 NVDR UPDATE



24 ธันวาคม 2567

Top 20 NVDR Net Buying Value (B m)

Stock	Date					
	23-ส.ค.	20-ส.ค.	19-ส.ค.	18-ส.ค.	17-ส.ค.	16-ส.ค.
DELTA	584.0	-142.9	-168.9	289.6	-21.0	251.3
TOP	217.3	250.9	11.8	-12.2	-27.6	-3.5
TRUE	193.8	-40.0	-63.9	-419.9	-36.5	135.9
SCC	139.2	-179.9	110.6	2.7	-183.0	-3.6
CPALL	122.6	609.6	125.8	244.9	1,745.3	-184.8
SCGP	102.9	-22.7	48.4	30.7	-19.3	-8.3
CCET	95.1	-70.9	-75.0	-62.0	415.9	-12.8
CPN	78.7	-1.6	-11.0	272.0	43.0	53.9
MASTER	76.5	-3.0	-19.3	-12.6	4.7	53.4
AOT	72.2	479.9	-42.1	22.9	-32.5	23.3
PTTEP	70.4	255.2	75.7	-31.9	-217.6	-96.0
TISCO	68.1	-66.2	-35.0	70.9	-103.8	24.4
KTB	59.8	72.9	-81.7	106.9	29.8	80.7
CPAXT	56.8	46.5	-61.6	128.8	274.9	124.8
AP	44.0	61.1	43.4	0.8	-33.2	-18.0
BANPU	36.8	-129.2	-68.8	-22.7	-82.5	12.7
BEM	36.6	220.3	-54.9	-44.1	-56.9	-34.9
HANA	36.0	-31.4	245.8	122.8	34.6	7.5
KTC	32.6	-25.3	-5.1	11.2	10.8	9.2
GPSC	31.6	96.2	-25.5	-33.0	8.1	23.1

Top 20 NVDR Net Selling Value (B m)

Stock	Date					
	23-ส.ค.	20-ส.ค.	19-ส.ค.	18-ส.ค.	17-ส.ค.	16-ส.ค.
BDMS	-370.5	-49.0	-50.7	289.1	567.1	-178.9
BH	-113.2	-105.1	-30.9	-88.2	244.3	159.8
GULF	-66.0	42.6	316.6	242.8	148.6	115.3
BCP	-59.6	-99.4	-5.6	-2.0	-77.6	-52.4
PTTGC	-52.4	-28.5	-39.4	-68.7	-89.0	-63.4
ADVANC	-47.4	173.7	-103.0	65.7	-5.0	-138.2
TTB	-42.3	1.6	1.5	3.3	13.0	82.6
SCB	-39.9	22.6	-147.3	121.5	90.3	49.1
INTUCH	-34.1	19.7	9.7	67.4	63.8	19.3
KCE	-32.6	-25.6	170.4	187.2	44.3	-1.7
GLOBAL	-31.1	-28.6	-8.4	9.8	-0.5	5.0
BBL	-24.1	-28.9	-167.4	-27.5	-49.4	45.1
IVL	-23.1	-109.3	31.5	-23.0	-77.7	4.5
WHA	-21.2	26.4	37.9	8.8	-13.7	39.6
LH	-21.1	-19.5	-2.3	-24.1	-5.9	-31.8
PRM	-17.8	-26.3	-32.2	-68.9	16.7	-34.5
CPF	-17.6	146.7	103.1	45.1	114.4	51.4
AAV	-17.1	9.9	-0.4	-2.6	27.4	1.3
PTT	-17.1	50.8	65.9	245.8	242.0	132.8
KBANK	-15.8	-290.4	-143.3	-49.9	-152.8	-115.9

Top 20 NVDR Most Active by Value (B m)

Stock	Total	Buy	Sell	Net	% *
DELTA	1,510.0	1,047.0	463.0	584.0	29.3
CPALL	1,471.8	797.2	674.6	122.6	28.9
TRUE	1,124.0	658.9	465.1	193.8	44.6
BDMS	1,027.3	328.4	698.9	-370.5	24.2
TOP	886.7	552.0	334.7	217.3	16.1
GULF	705.4	319.7	385.7	-66.0	24.6
KTB	681.9	370.8	311.1	59.8	33.5
AOT	676.2	374.2	302.0	72.2	21.6
ADVANC	603.8	278.2	325.6	-47.4	19.8
PTTEP	571.2	320.8	250.4	70.4	37.4
SCC	513.0	326.1	186.9	139.2	23.5
BTS	464.6	231.9	232.7	-0.8	28.7
CCET	402.7	248.9	153.8	95.1	17.1
BEM	375.5	206.1	169.4	36.6	43.0
INTUCH	332.7	149.3	183.4	-34.1	20.1
SCB	324.3	142.2	182.1	-39.9	25.4
PTTGC	310.2	128.9	181.3	-52.4	24.5
BH	296.6	91.7	204.9	-113.2	24.8
SCGP	277.4	190.1	87.2	102.9	35.3
PTT	269.6	126.3	143.4	-17.1	23.5

Top 20 NVDR Daily Outstanding

Stock	Thai NVDR's	Paid Up	% of Paid Up
	Investment *	Capital Shares	Capital **
TISCO-P	7,300	9,859	74.04
MBK-W4	1,808,013	5,567,781	32.47
MORE	2,127,469,774	7,176,748,441	29.64
BBL	435,042,559	1,908,842,894	22.79
NDR	88,175,940	456,891,630	19.30
KBANK	371,493,324	2,369,327,593	15.68
THIP	12,970,802	89,999,686	14.41
GBX	147,555,800	1,089,076,392	13.55
AMATA	152,011,445	1,150,000,000	13.22
FSX	106,201,919	818,866,777	12.97
KKP-W6	8,634,277	70,546,511	12.24
CPALL	1,090,707,564	8,983,101,348	12.14
TRUE	4,139,678,315	34,552,100,801	11.98
BH	94,140,561	794,915,942	11.84
BDMS	1,881,740,932	15,892,001,895	11.84
AH	40,242,781	354,842,012	11.34
CHO-W4	31,240,500	278,474,616	11.22
AAV	1,432,592,038	12,849,999,997	11.15
RCL	91,547,346	828,750,000	11.05
MFC	13,390,961	125,615,708	10.66

* % of Trading Volume in Underlying Securities

ที่มา: set.or.th

Note: Paid up capital shares of warrants are the number of issued warrants deduct from the total exercised warrants

* Thai NVDR's investment = จำนวนหุ้นที่ ThaiNVDR ถือครองโดยที่ยังไม่ได้ออกรายการที่รอการชำระราคาและส่งมอบหลักทรัพย์

** ตามเกณฑ์ของธนาคารแห่งประเทศไทย บริษัท ไทยเอ็นวีดีอาร์ สามารถถือครองหุ้นได้ไม่เกิน

- 25% ของทุนจดทะเบียนชำระแล้ว สำหรับ BAY CIMBT KKP KTB LHFG SCB TCAP TISCO TMB และ BFIT

35% ของทุนจดทะเบียนชำระแล้ว สำหรับ BBL และ KBANK

รายงานการเปลี่ยนแปลงการถือหลักทรัพย์และสัญญาซื้อขายล่วงหน้าของผู้บริหาร (แบบ 59) ประจำวันที่ 23 ธันวาคม 2567

ชื่อย่อหลักทรัพย์	วิธีการได้มา /จำหน่าย	ชื่อผู้บริหาร	ประเภทหลักทรัพย์	วันที่ได้มา /จำหน่าย	จำนวน	ราคา
ACC	ขาย	นาง สุพิน ศิริโชค	หุ้นสามัญ	17/12/2567	5,000,000	0.60
ACC	ขาย	นาง สุพิน ศิริโชค	หุ้นสามัญ	17/12/2567	20,000,000	0.60
ACC	ขาย	นาง สุพิน ศิริโชค	หุ้นสามัญ	18/12/2567	4,100,000	0.60
ACC	ขาย	นาง สุพิน ศิริโชค	หุ้นสามัญ	19/12/2567	3,220,000	0.62
ACC	ขาย	นาง สุพิน ศิริโชค	หุ้นสามัญ	19/12/2567	3,270,000	0.61
ACC	ขาย	นาง สุพิน ศิริโชค	หุ้นสามัญ	20/12/2567	1,650,000	0.61
ACC	ขาย	นาง สุพิน ศิริโชค	หุ้นสามัญ	20/12/2567	15,000,000	0.55
ACC	ขาย	นาง สุพิน ศิริโชค	หุ้นสามัญ	20/12/2567	6,550,000	0.61
ALT	ซื้อ	นาง ปริญญาภรณ์ ตั้งเผ่าศักดิ์	หุ้นสามัญ	18/12/2567	200	1.02
ALT	ซื้อ	นาง ปริญญาภรณ์ ตั้งเผ่าศักดิ์	หุ้นสามัญ	18/12/2567	10,000	1.03
ALT	ซื้อ	นาง ปริญญาภรณ์ ตั้งเผ่าศักดิ์	หุ้นสามัญ	19/12/2567	5,700	1.02
ALT	ซื้อ	นาง ปริญญาภรณ์ ตั้งเผ่าศักดิ์	หุ้นสามัญ	19/12/2567	9,700	1.03
ALT	ซื้อ	นาง ปริญญาภรณ์ ตั้งเผ่าศักดิ์	หุ้นสามัญ	19/12/2567	300	1.04
ALT	ซื้อ	นาง ปริญญาภรณ์ ตั้งเผ่าศักดิ์	หุ้นสามัญ	20/12/2567	11,500	1.02
ALT	ซื้อ	นาง ปริญญาภรณ์ ตั้งเผ่าศักดิ์	หุ้นสามัญ	20/12/2567	24,500	1.03
ALT	ซื้อ	นาง ปริญญาภรณ์ ตั้งเผ่าศักดิ์	หุ้นสามัญ	20/12/2567	1,000	1.04
AP	ซื้อ	นาย สมชาย วิวัฒน์เสาวภาคย์	หุ้นสามัญ	20/12/2567	50,000	8.00
BGT	ซื้อ	นาย นพดล ธรรมวิวัฒน์	หุ้นสามัญ	18/12/2567	47,100	0.53
BGT	ซื้อ	นาย นพดล ธรรมวิวัฒน์	หุ้นสามัญ	20/12/2567	65,500	0.52
BKIH	ซื้อ	นางสาว ลสา โสภณพันธ์	หุ้นสามัญ	20/12/2567	1,000	288.50
BLC	ซื้อ	นาย สุวิทย์ งามภูพันธ์	หุ้นสามัญ	20/12/2567	200,000	4.40
CREDIT	ซื้อ	นาย กมลภ ภูริดิฐสกุล	หุ้นสามัญ	19/12/2567	7,800	16.50
CTW	ซื้อ	นาย สุวิทย์ วีระพงษ์	หุ้นสามัญ	20/12/2567	10,000	3.53
EE	ซื้อ	นาย พันธุ์วิช นาควิสุทธิ	หุ้นสามัญ	4/12/2567	1,607,000,000	0.14
EKH	ซื้อ	นาย กวีชัย เลิศศุภศิริ	หุ้นสามัญ	19/12/2567	13,000	6.10
EKH	ซื้อ	นาย สุทธิพงษ์ ตั้งสัจจะพจน์	หุ้นสามัญ	19/12/2567	10,500	6.14
EKH	ซื้อ	นาย สุทธิพงษ์ ตั้งสัจจะพจน์	หุ้นสามัญ	20/12/2567	16,000	6.08
FM	ซื้อ	นาย เขมรุตพล ตัญญาโหนด	หุ้นสามัญ	20/12/2567	250,000	3.62
ICN	ซื้อ	นาย มนชัย มณีไพโรจน์	หุ้นสามัญ	19/12/2567	20,000	2.10
ILM	ซื้อ	นาย ขวัญชัย กิจกิจงขจรชัย	หุ้นสามัญ	20/12/2567	30,000	15.70
IP	ซื้อ	นาย ตฤณวรรธน์ ธนินันธิพันธ์	หุ้นสามัญ	20/12/2567	62,000	3.23
JR	ซื้อ	นาย ธีรนนท์ วิวัฒน์เจษฎาวุฒิ	หุ้นสามัญ	20/12/2567	4,800	2.30
JR	ซื้อ	นาย ธีรนนท์ วิวัฒน์เจษฎาวุฒิ	หุ้นสามัญ	20/12/2567	2,600	2.29
KCG	ซื้อ	นาย ชัยวัฒน์ วิบูลย์สวัสดิ์	หุ้นสามัญ	19/12/2567	40,000	8.26
KCG	ซื้อ	นาย ทรงธรรม เพียรพัฒนาวิทย์	หุ้นสามัญ	20/12/2567	15,000	6.91
KCG	ซื้อ	นาย ทรงธรรม เพียรพัฒนาวิทย์	หุ้นสามัญ	20/12/2567	220,000	6.93
MALEE	ซื้อ	นาย ชัยฉัตร บุญรัตน์	หุ้นสามัญ	20/12/2567	30,000	7.75
MBAX	ซื้อ	นาย ทรงเกียรติ วิชญ์เวทวงศ์	หุ้นสามัญ	20/12/2567	4,100	1.86
MJD	ซื้อ	นางสาว เพชรลดา พลวาลักษณ์	หุ้นสามัญ	20/12/2567	50,000	0.96
MTI	ซื้อ	นาง นวลพรรณ ล่ำซำ	หุ้นสามัญ	20/12/2567	10,200	106.00
PACO	ขาย	นาย ธนศ เลิศขจรกิตติ	ใบสำคัญแสดงสิทธิที่	17/12/2567	100,000	0.06
PEACE	ซื้อ	นาย โคม ศิริโสภณา	หุ้นสามัญ	20/12/2567	400	2.42
PEACE	ซื้อ	นาย ประสพศักดิ์ ศิริโสภณา	หุ้นสามัญ	20/12/2567	100,000	2.30
PHG	ซื้อ	นาง ดวงใจ ตระกูลช่าง	หุ้นสามัญ	20/12/2567	30,000	15.33
PHG	ซื้อ	นาง ดวงใจ ตระกูลช่าง	หุ้นสามัญ	20/12/2567	93,300	15.40
PHG	ซื้อ	นาง ดวงใจ ตระกูลช่าง	หุ้นสามัญ	20/12/2567	87,000	15.50
RPH	ซื้อ	นาง จิราภรณ์ ศรีนครินทร์	หุ้นสามัญ	20/12/2567	500	5.40
RPH	ซื้อ	นางสาว อรวรรณ ศิริรัตนวงศ์	หุ้นสามัญ	9/12/2567	600,000	5.15
RPH	ซื้อ	นางสาว อรวรรณ ศิริรัตนวงศ์	หุ้นสามัญ	9/12/2567	600,000	5.15
RPH	ซื้อ	นางสาว อรวรรณ ศิริรัตนวงศ์	หุ้นสามัญ	9/12/2567	600,000	5.15
RS	ขาย	นาย สุรัชย์ เขมรุตพิศศักดิ์	หุ้นสามัญ	17/12/2567	10,000,000	5.65
RS	ซื้อ	นาย สุรัชย์ เขมรุตพิศศักดิ์	สัญญาซื้อขาย	18/12/2567	1,000	0.65
SABUY	ขาย	นาย ภูมิพัฒน์ สีนะเจริญ	หุ้นสามัญ	19/12/2567	300,000	0.45
SEAFCO	ซื้อ	นาย เอก ศรีทับทิม	หุ้นสามัญ	20/12/2567	40,000	1.85
SICT	ซื้อ	นาย บดินทร์ เกษมเศรษฐ์	หุ้นสามัญ	19/12/2567	7,900	3.84
SIMAT	ซื้อ	นาย บุญเลิศ เอียวพรชัย	หุ้นสามัญ	20/12/2567	220,000	1.32
SKR	ซื้อ	นาย สุริยนต์ โจรโรจน์	หุ้นสามัญ	20/12/2567	100,000	9.45
SKY	ขาย	นาย รัช ตันตันทนตา	หุ้นสามัญ	20/12/2567	10,000	23.20
STA	ซื้อ	นาย วิชญ์พล สีนะเจริญกุล	หุ้นสามัญ	18/12/2567	20,000	17.30
STA	ซื้อ	นาย วิชญ์พล สีนะเจริญกุล	หุ้นสามัญ	19/12/2567	20,000	17.10
STA	ซื้อ	นาย วิชญ์พล สีนะเจริญกุล	หุ้นสามัญ	20/12/2567	10,000	16.80
THANA	ซื้อ	นาย สุทธิรักษ์ เสถียรภาพอยุธยา	หุ้นสามัญ	20/12/2567	101,000	1.15
TM	ซื้อ	นาง สุนทร จรุงโลงบุตร	หุ้นสามัญ	20/12/2567	100,000	1.08
TRT	ซื้อ	นาย พิเชษฐ ญาณสุคนธ์	หุ้นสามัญ	19/12/2567	200,000	3.78
UAC	ซื้อ	นาย กิตติ ชิวะเกตุ	หุ้นสามัญ	20/12/2567	17,600	3.03
UTP	ซื้อ	นาย กัจจกร ชินชุตติ	หุ้นสามัญ	20/12/2567	7,400	7.60
UTP	ซื้อ	นาย วิชระ ชินเศรษฐวงศ์	หุ้นสามัญ	20/12/2567	38,000	7.61

ที่มา: sec.or.th

รายงานการได้มา/จำหน่ายหลักทรัพย์ของกิจการ (แบบ 246-2) ประจำวันที่ 23 ธันวาคม 2567

หลักทรัพย์	ชื่อผู้ได้มา/จำหน่าย	วิธีการ	ประเภท หลักทรัพย์ 1	% ก่อน ได้มา/ จำหน่าย	% ได้มา/ จำหน่าย	% หลัง ได้มา/ จำหน่าย	วันที่ได้มา/ จำหน่าย	% ก่อน ได้มา/ จำหน่าย	% ได้มา/ จำหน่าย	% หลัง ได้มา/ จำหน่าย	หมายเหตุ
AQUA	นาย ปกรณ์ มงคลธาดา	จำหน่าย	หุ้น	15.6897	0.8052	14.8844	20/12/2567	15.6897	0.8052	14.8844	
VL	บริษัท บกช ไลต์ติ้ง จำกัด	ได้มา	หุ้น	12.7069	4.8995	17.6065	18/12/2567	12.7069	4.8995	17.6065	

- หุ้น หมายถึง หุ้นสามัญหรือหุ้นบุริมสิทธิ หรือใบแสดงสิทธิในผลประโยชน์ที่เกิดจากหลักทรัพย์อ้างอิงไทย (DR) หลักทรัพย์แปลงสภาพ หมายถึง ใบสำคัญแสดงสิทธิหรือหุ้นสามัญ หนึ่งใบแปลงสภาพ หรือหลักทรัพย์อื่นที่อาจแปลงสภาพได้ กรณีที่มีการรายงานเป็นบัญชีผู้ได้มา/จำหน่าย จะแสดงข้อมูลสองบุคคลในกรณีที่มีการเปลี่ยนแปลง ส่วน %การได้มา/จำหน่าย และ %หลังการได้มา/จำหน่าย จะแสดงต่อของทั้งกลุ่ม และบุคคลตามมาตรา 258 (นิยามตามบุคคลมาตรา 258)
- ข้อมูลเบื้องต้น หมายถึง ข้อมูลในแบบ 59 และ/หรือ อยู่ระหว่างการสอบทาน
- อนึ่งใน หมายถึง ผู้รายงานยื่นเอกสารจดทะเบียน เพื่อแก้ไขเพิ่มเติม chain principle หมายถึง การได้มาหุ้นโดยทางอ้อม และเป็นการได้มาในจำนวนที่ทำให้ผู้ได้มาต้องทำสำเนาชื่อหลักทรัพย์ทั้งหมดของกิจการ

TURNOVER LIST



24 ธันวาคม 2567

TURNOVER LIST & TRADING ALERT หลักทรัพย์ที่เข้าข่ายมาตรการจำกัดการซื้อขาย

สิ้นสุด	หลักทรัพย์	ระดับ 1		ระดับ 2		ระดับ 3	
		วันเริ่มต้น	วันสิ้นสุด	วันเริ่มต้น	วันสิ้นสุด	วันเริ่มต้น	วันสิ้นสุด
16 ธ.ค. 67	KGEM	17 ธ.ค. 67	6 ม.ค. 68				
16 ธ.ค. 67	KGEM-W2	17 ธ.ค. 67	6 ม.ค. 68				

หมายเหตุ

เมื่อหุ้นสามัญเข้ามาตรการให้หลักทรัพย์อื่นของบจ. และหลักทรัพย์ที่มีการอ้างอิงหลักทรัพย์ของบจ. เข้ามาตรการจำกัดการซื้อขายด้วย (ยกเว้น DW) โดย

1. Cash Balance: สมาชิกต้องดำเนินการให้ลูกค้าซื้อหลักทรัพย์ด้วยบัญชี **Cash Balance** เท่านั้น โดยลูกค้าต้องวางเงินสดไว้ล่วงหน้ากับสมาชิกเต็มจำนวนก่อนซื้อหลักทรัพย์

2. ห้ามคำนวณวงเงินซื้อขาย: ห้ามสมาชิกใช้หลักทรัพย์เป็นหลักประกันในการคำนวณเป็นวงเงินซื้อขายหลักทรัพย์ (ในทุกประเภทบัญชี)

3. ห้าม Net Settlement: ห้ามสมาชิกหักกลบราคาค่าซื้อกับราคาค่าขายหลักทรัพย์เดียวกันในวันเดียวกัน (ซื้อและขายหลักทรัพย์เดียวกันในวันเดียวกัน ค่าขายคืนเป็นเงินสดในวันทำการถัดไป)

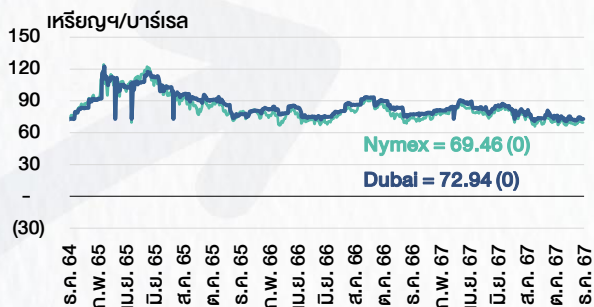
ทั้งนี้ มาตรการจำกัดการซื้อขาย มีปัจจัยที่ใช้ในการพิจารณา คือ อัตราหมุนเวียนการซื้อขาย (**Turnover ratio**) มูลค่าการซื้อขาย และราคาซื้อขาย ที่ไม่สอดคล้องกับปัจจัยพื้นฐาน เช่น **P/E Ratio** เป็นต้น

ที่มา: set.or.th

CYCLICAL WATCH

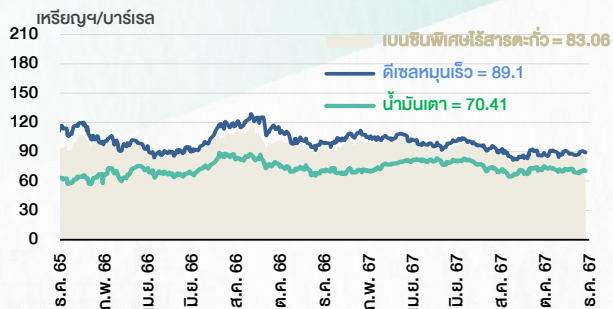
🕒 24 ธันวาคม 2567

ราคาน้ำมันดิบ



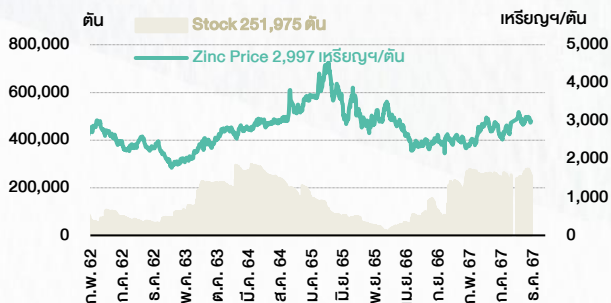
ที่มา : TQ professional

ราคาขายปลีกน้ำมันสำเร็จรูปตลาดสิงคโปร์



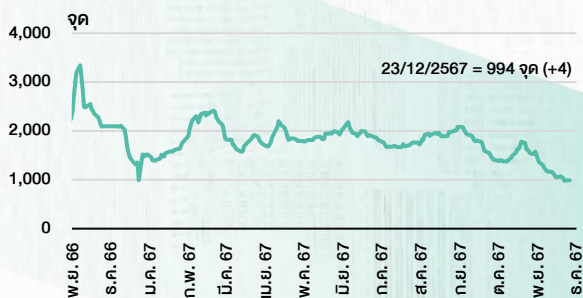
ที่มา : TOP

ราคาสิงกะสี



ที่มา : lme.co.uk

ดัชนีค่าระวาง BDI



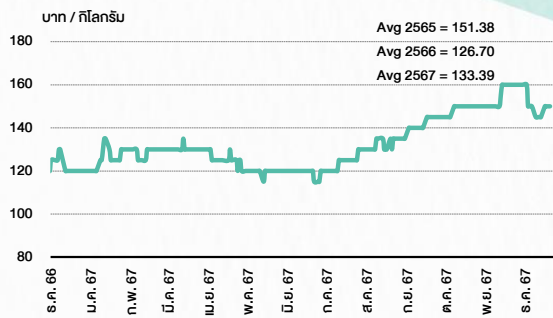
ที่มา : TQ professional

ราคาก๊าซหุงต้ม



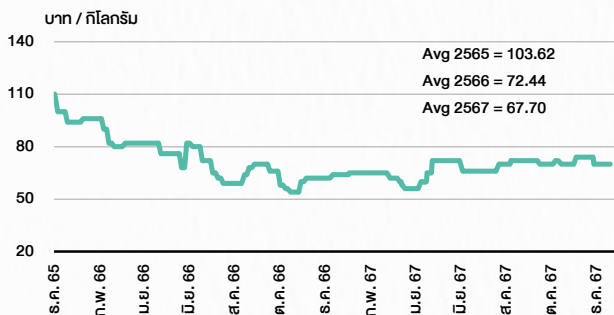
ที่มา : BANPU

ราคากุ้งขาว 61-70 ตัว/กก.



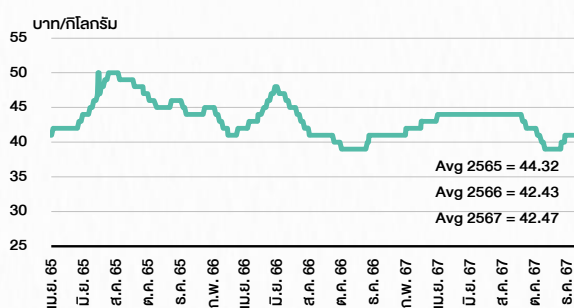
ที่มา : สำนักงานเศรษฐกิจการเกษตร

ราคาหมู



ที่มา : สำนักงานเศรษฐกิจการเกษตร

ราคาไก่เป็น



ที่มา : สำนักงานเศรษฐกิจการเกษตร

STOCK CALENDAR

🕒 24 ธันวาคม 2567

December 2024				
Monday	Tuesday	Wednesday	Thursday	Friday
23 Delist ABM-W1 XD AVGO8OX @tba	24 Co's name & symbol change GIFT Infinite (GIFT) > RSXYZ (RSXYZ) Par decrease CPNCG B9.7146 par (from B9.7299) XR NUSA 5:1n @B0.20 XW NUSA 1 existing: 1NUSA-W6 New shares trading AKS 2,267,677 shrs (w) Conversion BM-W3 1:1w @B1.10	25 Last trading day IIG-W1 Conversion LIT-W2 1:1w @B2.00	26 XD TRT @B0.13 VNM19 @tba XE IIG-W1 1:1w @B32.00 (final, "SP")	27 Conversion AJA-W4 1:1w @B0.40 APURE-W3 1.03948:1w @B6.734 (final) CSC-P 1:1 DITTO-W1 1.201:1w @B33.295 JMT-W4 1.00267:1w @B89.75998 (final)
30 XD INGRS @B0.022 Conversion A5-W4 1:1w @B3.50 BE8-W1 1:1w @B75.00 BR-W1 1:1w @B5.00 BRR-W2 1:1w @B13.00 BTC-W7 1.15:1w @B1.131 BTS-W8 1.036:1w @B14.387 CHASE-W1 1:1w @B0.50 CHAYO-W3 1:1w @B9.00 EP-W4 1:1w @B8.30 GEL-W5 1:1w @B0.50 GIFT-W2 1:1w @B1.60 (final) IP-W2 1.626:1w @B12.308 J-W3 1:1w @B9.00 J-W4 1:1w @B3.10 JMART-W5 1.13057:1w @B61.91597 META-W7 1:1w @B0.36 (final) NUSA-W5 1:1w @B1.00 RABBIT-P 1:1 ROCTEC-W3 1.294:1w @B1.545 ROCTEC-W5 1:1w @B1.50 SCM-W2 1:1w @B2.00 SCN-W2 1:1w @B5.00 SGC-W1 1:1w @B1.30 SGC-W2 1:1w @B1.60 SKE-W1 1:1w @B1.30 TFI-W1 1:1w @B0.15 TH-W3 1:1w @B1.00 TMI-W2 1:1w @B1.00 (final) TNDT-W1 1:1w @B0.50 TTB-W1 1:1w @B0.95 TVDH-W3 1:1w @B0.85 TVDH-W4 1:1w @B0.40 (final) VGI-W3 1.2349:1w @B9.637 VIH-W1 1:1w @B8.00 WAVE-W4 1:1w @B0.20	31 PUBLIC HOLIDAY (New Year's Eve)			

January 2025				
Monday	Tuesday	Wednesday	Thursday	Friday
		1 PUBLIC HOLIDAY (New Year's)	2 Sector move DEMCO - Energy & Utilities > DEMCO - Construction Services XD TTT @B1.30 VAYU1 0.0754 Conversion BIOTEC-W2 1:1w @B0.50	3 XB JCK 19,013 existing: 1cb @B1,000 XD TIDLOR @B0.438 XR W 7:1n @B0.70 XW JCK 1cb existing: 9,000JCK-W7 SAMTEL 6 existing: 1SAMTEL-W2 Conversion DCON-W3 1:1w @B0.40
	6 Last trading day LIT-W2 XR NEX 1:2n @B1.00	7 XB DCON 13,466 existing: 1cb @B1,000) XE LIT-W2 1:1w @B2.00 (final, "SP") XW DCON 1cb existing: 2,200DCON-W4	8 XD MA80X @tba	9
13 Conversion PLANB-W1 1:1w @B8.00 (final)	14 Delist PLANB-W1	15	16 XW 24CS 2.50 existing: 1 (24CS-W1) 24CS 10 existing: 1 (24CS-W2)	17
20	21 Conversion IIG-W1 1:1w @B32.00 (final)	22 Delist IIG-W1	23	24
27	28	29 XR NVD 5:1n @B1.30	30 XD KTIS @B0.05 TSC @B0.80 Conversion LIT-W2 1:1w @B2.00 (final)	31

ที่มา: set.or.th

SET ESG Ratings

ระดับคะแนนรวม 90-100 = AAA

ระดับคะแนนรวม 80-89 = AA

ระดับคะแนนรวม 65-79 = A

ระดับคะแนนรวม 50-64 = BBB

บริษัทจดทะเบียนที่ได้รับการประกาศผลประเมินหุ้นยั่งยืน SET ESG Ratings เป็นบริษัทที่มีการนำแนวคิดด้านความยั่งยืนเข้าเป็นส่วนหนึ่งในกระบวนการดำเนินธุรกิจ โดยคำนึงถึงการบริหารความเสี่ยงและเตรียมพร้อมรับความเสี่ยงที่เกิดขึ้นใหม่ (Emerging Risks) พร้อมรับมือกับปัจจัยการเปลี่ยนแปลงด้านสังคมและสิ่งแวดล้อม เพิ่มขีดความสามารถในการแข่งขัน และให้ความสำคัญกับผู้มีส่วนได้เสียทุกภาคส่วน

การกำกับดูแลกิจการของบริษัทจดทะเบียน (CGR)

ระดับคะแนน 5 (90-100) : ดีเลิศ

ระดับคะแนน 4 (80-89) : ดีมาก

ระดับคะแนน 3 (70-79) : ดี

ไม่ปรากฏชื่อในรายงาน CGR : -

การสำรวจและให้คะแนนของ CGR จะพิจารณาจากข้อมูลที่บริษัทจดทะเบียนเปิดเผยต่อสาธารณะ เช่น รายงานประจำปี แบบแสดงรายการข้อมูลประจำปี ที่นำส่งสำนักงานคณะกรรมการ ก.ล.ด. หนังสือนัดประชุมและรายงานการประชุมผู้ถือหุ้น ข้อมูลเกี่ยวกับบริษัทที่เผยแพร่ผ่านตลาดหลักทรัพย์ฯ และสำนักงานคณะกรรมการ ก.ล.ด. ข้อมูลอื่นๆ ที่เปิดเผยต่อสาธารณะ เช่น เว็บไซต์บริษัท เป็นต้น โดยจะพิจารณาเฉพาะข้อมูลตั้งแต่เดือนมกราคมของปีก่อนปี ที่ทำการสำรวจ จนถึงวันที่ประกาศผลของปีทำการสำรวจเท่านั้น เพื่อสะท้อนให้เห็นพัฒนาการของการกำกับดูแลกิจการของบริษัทจดทะเบียนไทยอย่างชัดเจนมากที่สุด ดังนั้นบริษัทจดทะเบียนจึงควรเปิดเผยข้อมูลการปฏิบัติตามหลักการกำกับดูแลกิจการสู่สาธารณชนในเอกสารเผยแพร่ของบริษัทหรือเว็บไซต์ รวมทั้งช่องทางต่างๆ ให้มากที่สุด และควรจัดทำเอกสารทั้งภาษาไทยและภาษาอังกฤษ ซึ่งเป็นประโยชน์ต่อบริษัททั้งในแง่ของการมีผลการประเมินที่ดีขึ้น และเป็นข้อมูลสำหรับการตัดสินใจลงทุนของนักลงทุน นักวิเคราะห์ และผู้สนใจ อีกทั้งเป็นการช่วยเพิ่มความเชื่อมั่นที่มีต่อบริษัทมากยิ่งขึ้นด้วย

การป้องกันการมีส่วนเกี่ยวข้องกับคอร์รัปชันในตลาดทุนไทย (Anti-Corruption)

เข้าร่วมปฏิบัติของภาคเอกชนไทยในการต่อต้านการทุจริต (Thailand's Private Sector Collective Action Coalition Against Corruption: CAC)

โครงการที่ได้รับการสนับสนุนการจัดทำโดยรัฐบาลและสำนักงานคณะกรรมการป้องกันและปราบปรามการทุจริตแห่งชาติ (ป.ป.ช.) โดยโครงการนี้เริ่มดำเนินการโดยความร่วมมือของ 8 องค์กรชั้นนำ อันได้แก่ สมาคมส่งเสริมสถาบันกรรมการบริษัทไทย หอการค้าไทย หอการค้านานาชาติ สมาคมบริษัทจดทะเบียนไทย สมาคมธนาคารไทย สภาธุรกิจตลาดทุนไทย สภาอุตสาหกรรมแห่งประเทศไทย และสภาอุตสาหกรรมท่องเที่ยวแห่งประเทศไทย ซึ่งมีวัตถุประสงค์เพื่อผลักดันให้เกิดการต่อต้านการทุจริตในวงกว้าง นอกจากนี้ คณะกรรมการแนวร่วมปฏิบัติฯ ยังได้แต่งตั้งให้สมาคมส่งเสริมสถาบันกรรมการบริษัทไทย ทำหน้าที่เป็นเลขานุการและองค์กรสนับสนุนดำเนินโครงการ

ก.ล.ด. ได้ดำเนินมาตรการอย่างต่อเนื่องในการสนับสนุนให้บริษัทจดทะเบียน และผู้ประกอบการซึ่งเป็นตัวกลางในการให้บริการในตลาดทุน (ได้แก่ บริษัทหลักทรัพย์ บริษัทหลักทรัพย์จัดการกองทุน และผู้ประกอบการสัญญาซื้อขายล่วงหน้า) มีนโยบายและให้ความสำคัญกับการป้องกันการมีส่วนเกี่ยวข้องกับคอร์รัปชันอย่างจริงจัง โดยส่งเสริมให้บริษัทจดทะเบียนและผู้ประกอบการเข้าร่วมโครงการแนวร่วมปฏิบัติของภาคเอกชนไทยในการต่อต้านการทุจริต (THAILAND'S PRIVATE SECTOR COLLECTIVE ACTION COALITION AGAINST CORRUPTION: "CAC") ซึ่งดำเนินการโดยสมาคมส่งเสริมสถาบันกรรมการบริษัทไทย (THAI INSTITUTE OF DIRECTORS)

Table with multiple columns: Security, CG Report, SET ESG Ratings, CAC Anti-Corruption, and a list of company names and their corresponding ratings.

ที่มา: SetSMART