

WORLD OF TECHNICAL

กลยุทธ์ลงทุนทางเทคนิค



🕒 27 ธันวาคม 2567

SET INDEX



แนวรับ: 1390/1387 จุด

แนวต้าน: 1405/1410 จุด

ประเด็นวิเคราะห์:

- 26 ธ.ค. ต่างชาติซื้อสุทธิ +434 ลบ. สถาบันขายสุทธิ -157 ลบ. พอร์ตโบรกขายสุทธิ -147 ลบ. รายย่อยขายสุทธิ -129 ลบ.
- SET INDEX วันนี้วางกรอบ 1387-1405* จุด หากไม่รับข้าม EMA 200 วัน 1410 จุด จะเหนี่ยวนำขึ้นไป สำหรับรอบฟื้น "V-Shape" แต่ค่าสัญญาณทางเทคนิค เช่น Slow Stochastic กำลังเร่ง Momentum ฟื้นจาก Oversold จะประคองฐานวันนี้ขึ้น 1387 จุดได้
- ภาพรายเดือนย้อนแนวรับ 1360 จุด ยังมี Momentum ลุ้นการกลับตัว "Inverse Head & Shoulders" เป้าหมายหลักมากกว่า 6 เดือน ณ 1600 จุด กรอบพักมีโอกาสเป็นพักเพื่อขึ้นต่อ เมื่อเริ่มทะลุเส้นค่าเฉลี่ย 20 เดือน 1430 จุด

สรุป:

- เน้น Trading ในกรอบ 1380-1430 จุด

Top 5 Most Active Value (BLOCK TRADE)

| Stock | Support | Resistance | Recommend |
|---------|---------|------------|--|
| 1 CCET | 9.10 | 10.20 | แกว่งขึ้น หลังทะลุ EMA 5 วัน 9.50 บาท ลุ้นแตะ High ก่อนหน้า 11 บาท |
| 2 CPALL | 53.00 | 61.00 | พัก Sideways ไม่หลุด Gap 55.50-56 บาท ยังคงลักษณะ "V-Shape" |
| 3 BDMS | 24.00 | 26.00 | ฟื้นไม่ Confirm トラブที่ไม่ข้ามเส้นค่าเฉลี่ย 50 วัน 26 บาท |
| 4 KBANK | 152.00 | 159.50 | "V-Shape" ลุ้นทะลุ High ก่อนหน้า 158.50 บาท เริ่มต้นที่ 159.50 บาท |
| 5 DELTA | 147.50 | 159.50 | พักตัวในกรอบ "Bullish Pennant" แต่ Vol. หยดตัว มีโอกาสดี |

ข้อมูลในเอกสารฉบับนี้ รวบรวมมาจากแหล่งข้อมูลที่เชื่อถือได้ อย่างไรก็ดี บริษัทหลักทรัพย์ เอเชีย พลัส จำกัด ไม่สามารถที่จะยืนยันหรือรับรองความถูกต้องของข้อมูลเหล่านี้ได้
 ไม่ว่าประการใดๆ บทวิเคราะห์ในเอกสารนี้ จัดทำขึ้นโดยอ้างอิงหลักเกณฑ์ทางวิชาการเกี่ยวกับหลักการวิเคราะห์ และได้เป็นการขึ้น หรือเสนอแนะให้ซื้อหรือขายหลักทรัพย์ใดๆ
 การตัดสินใจซื้อหรือขายหลักทรัพย์ใดๆ ของผู้อ่าน ไม่ว่าจะเกิดจากการอ่านบทความในเอกสารนี้หรือไม่ก็ตาม ล้วนเป็นผลจากการใช้วิจารณญาณของผู้อ่าน โดยไม่มีส่วน
 เกี่ยวข้องหรือพันธะผูกพันใดๆ กับบริษัทหลักทรัพย์ เอเชีย พลัส จำกัด ไม่ว่ากรณีใด

WORLD OF TECHNICAL

กลยุทธ์ลงทุนทางเทคนิค



DELTA

TECHNICAL SIGNAL: ชื้อ



แนวรับ: 147.50 บาท

แนวต้าน: 159.00 บาท

ประเด็นวิเคราะห์:

- DELTA รอบหลักแกว่งในแนวโน้มขาขึ้น ราคาปัจจุบันพักตัวในกรอบ "Bullish Pennant" แต่ Vol. ทยอยหดตัว มีโอกาสสิดักทะลุกรอบบนพักตัวที่ 157 บาท และกลับสู่แนวโน้มเดิม Sideways Up
- MACD จ่อตัด Signal Line เพื่อยืนยันสัญญาณบวก สนับสนุน Price Action

คำแนะนำ:

- DELTA ตั้งรับบริเวณ 147.50 บาท เป้าทำกำไร 159 บาท Cut Loss เมื่อแตะที่ 146 บาท

TLI

TECHNICAL SIGNAL: ชื้อ



แนวรับ: 10.20 บาท

แนวต้าน: 11.20 บาท

ประเด็นวิเคราะห์:

- TLI ปัจจุบันเคลื่อนไหวในกรอบ "Bullish Pennant" ช่วง 10.20-11.40 บาท คาดจะทะลุเส้น SMA 20 วัน 10.80 บาท เพื่อยืนยันการเสร็จสิ้นรอบทำฐาน จากการยก Higher Low Higher High เป้าหมายกรอบบน 11.40 บาท
- MACD เตรียมบวกกลับขึ้น รอตัด Signal Line สะท้อนโมเมนตัมเชิงบวก สนับสนุน Price Action

คำแนะนำ:

- TLI ตั้งรับบริเวณ 10.20 บาท เป้าทำกำไร 11.20 บาท Cut Loss เมื่อแตะที่ 10.00 บาท

WORLD OF TECHNICAL

กลยุทธ์ลงทุนทางเทคนิค



ASPS Technical Portfolio

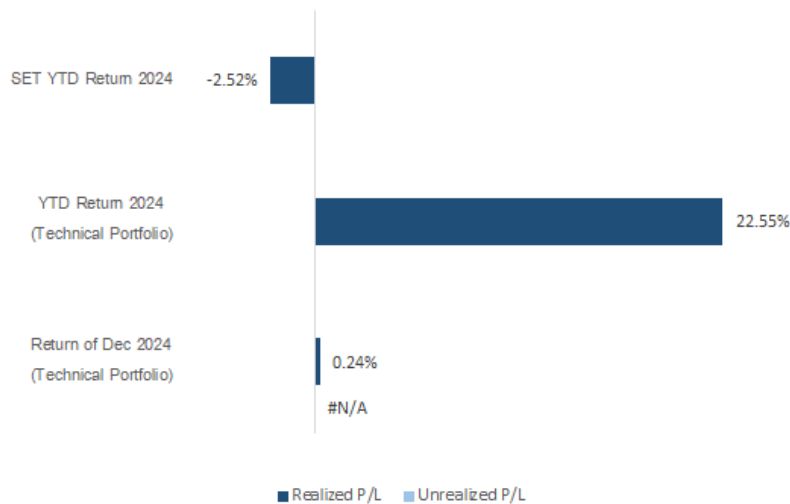
| Date | Stock | Target Price | Cut Loss/ | Price Start | Price Close | Return % | Weight | Action |
|------------------------------|--------|--------------|-----------|-------------|-------------|----------|--------|---------------------------|
| TECHNICAL BUY SIGNAL | | | | | | | | |
| 27-Dec-24 | DELTA | 159.00 | 146.00 | N.A. | 152.00 | N.A. | 7.50% | ตั้งรับบริเวณ 147.50 บาท |
| 27-Dec-24 | TLI | 11.20 | 10.00 | N.A. | 10.40 | N.A. | 7.50% | ตั้งรับบริเวณ 10.20 บาท |
| 26-Dec-24 | MBK | 20.80 | 18.90 | N.A. | 19.50 | N.A. | 7.50% | ตั้งรับบริเวณ 19.40 บาท |
| 26-Dec-24 | CENDEL | 37.00 | 33.75 | N.A. | 35.25 | N.A. | 7.50% | ตั้งรับบริเวณ 34.25 บาท |
| 26-Dec-24 | SPRC | 7.00 | 6.10 | N.A. | 6.55 | N.A. | 7.50% | ตั้งรับบริเวณ 6.45 บาท |
| 26-Dec-24 | SIRI | 1.85 | 1.70 | N.A. | 1.76 | N.A. | 7.50% | ตั้งรับบริเวณ 1.73 บาท |
| 25-Dec-24 | KTC | 49.50 | 47.00 | 48.00 | 49.00 | 2.08% | 7.50% | เปิดสถานะได้ที่ 48.00 บาท |
| 25-Dec-24 | ERW | 4.00 | 3.52 | 3.70 | 3.74 | 1.08% | 7.50% | เปิดสถานะได้ที่ 3.70 บาท |
| 25-Dec-24 | COCOCO | 13.70 | 11.80 | N.A. | 12.00 | N.A. | 7.50% | Follow Buy ที่ 12.30 บาท |
| 25-Dec-24 | SIS | 32.25 | 28.00 | 28.75 | 28.25 | -1.74% | 7.50% | เปิดสถานะได้ที่ 28.75 บาท |
| 24-Dec-24 | PTTGC | 25.50 | 23.30 | 24.00 | 23.70 | -1.25% | 7.50% | เปิดสถานะได้ที่ 24.00 บาท |
| 24-Dec-24 | MC | 11.10 | 9.90 | 10.50 | 10.60 | 0.95% | 7.50% | เปิดสถานะได้ที่ 10.50 บาท |
| 24-Dec-24 | SIRI | 1.84 | 1.66 | 1.73 | 1.76 | 1.73% | 7.50% | เปิดสถานะได้ที่ 1.73 บาท |
| 24-Dec-24 | BA | 23.90 | 21.80 | 22.40 | 22.30 | -0.45% | 7.50% | เปิดสถานะได้ที่ 22.40 บาท |
| TECHNICAL SELL SIGNAL | | | | | | | | |

*หมายเหตุ: หากราคาไม่ถึงเป้าหมายที่กำหนดภายใน 3 วัน แนะนำปิดสถานะเพื่อลดความเสี่ยง

**ปรับกลยุทธ์: เปลี่ยนจุดเข้าซื้อหรือจุดขาย

ที่มา: สายงานวิจัย บล. เอเชีย พลัส

Accumulated Return of Technical Portfolio



ที่มา: สายงานวิจัย บล. เอเชีย พลัส

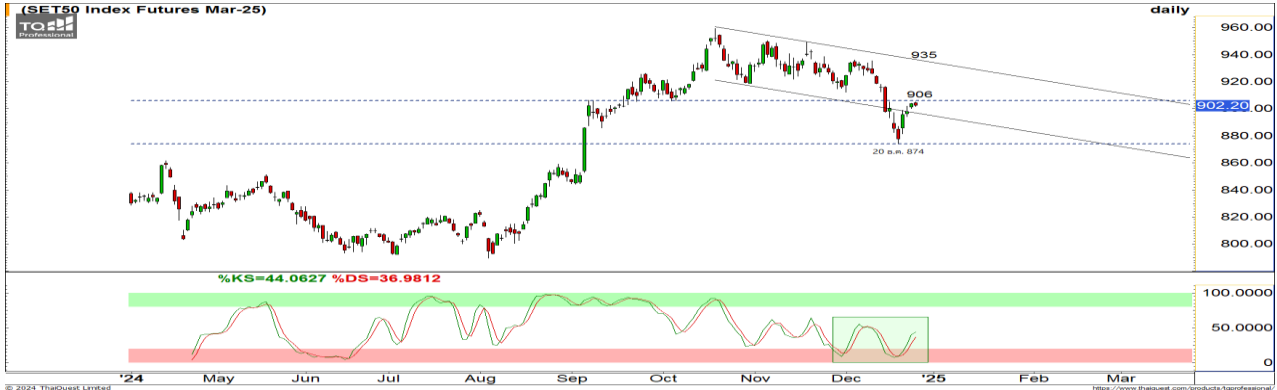
WORLD OF TECHNICAL

กลยุทธ์ลงทุนทางเทคนิค



SET50 INDEX FUTURES

S50H25 : LONG



แนวรับ: 894/890 จุด

แนวต้าน: 906/910 จุด

ประเด็นวิเคราะห์:

- 26 ส.ค. ต่างชาติ Short สุทธิ -3,033 สัญญา สถาบัน Long สุทธิ +791 สัญญา รายย่อย Long สุทธิ +2,242 สัญญา
- S50H25 คาคอนนี้ผันผวน เนื่องจาก S50Z24 ซื้อมายสุดท้าย ทรานที่ไม่หลุดแนวรับเส้นค่าเฉลี่ย 200 วัน 876 จุด ย่อเน้น Long เพราะคาคอนเพื่อขึ้น ตาม Slow Stochastic กำลังเร่ง Momentum พ้นจาก Oversold รอบวันนี้ 894-906 จุด ภาพการฟื้นครั้งทางใน V-Shape ยังไม่พ้นกลุ่มเส้นค่าเฉลี่ย 910 จุด และเสี่ยงถึง Low หลุด 900 จุดในระหว่าง ชม. การซื้อมาย

คำแนะนำ: (ซื้อมายวันสุดท้าย 28 มี.ค. 68)

- พอร์ตว่าง เน้นรอตั้งรับ รอเปิด Long ช่วงสูงขึ้น 883-895 จุด Cut Loss หลุด 876 จุด

SINGLE STOCK FUTURES

BJCH25 : LONG



แนวรับ: 22.40-22.80 บาท

แนวต้าน: 24.60 บาท

ประเด็นวิเคราะห์:

- BJC แกว่งรอบ Sideways สัญญาณบวกรจากจังหวะ: Higher Low หนุนด้วย สัญญาณ Reversal Inverse Head & Shoulders
- MACD จ่อตัด Signal Line ให้ Momentum บวก สนับสนุน Price Action

คำแนะนำ:

- แนะนำรอ Long BJCH25 บริเวณ 22.40-22.80 บาท มีเป้าหมายทำกำไรที่ 24.60 บาท Cut Loss 0.40 บาทจากทุน

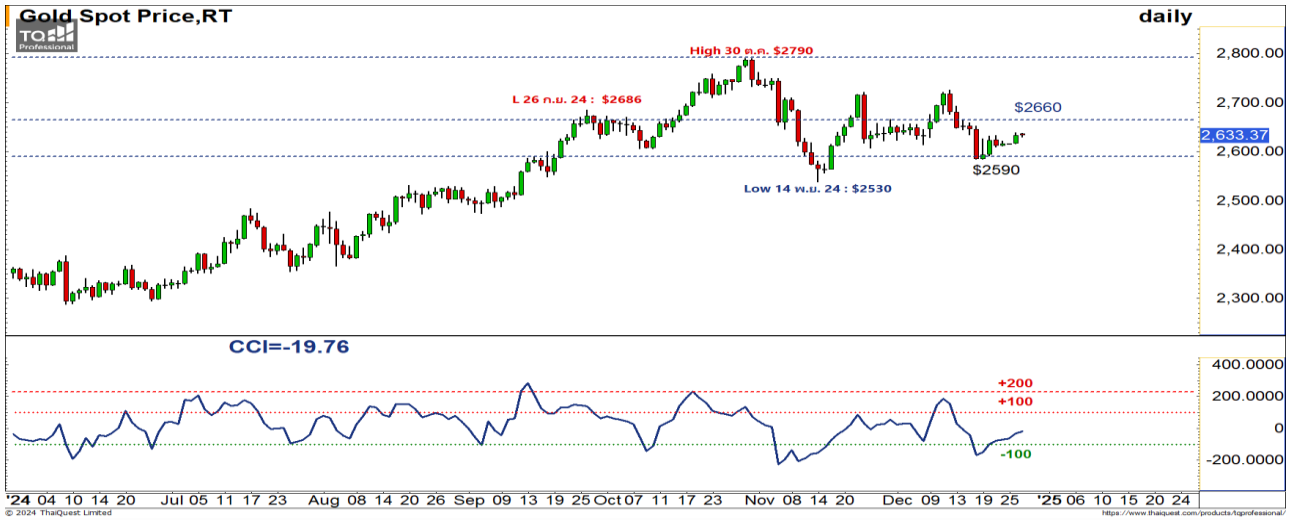
WORLD OF TECHNICAL

กลยุทธ์ลงทุนทางเทคนิค



GOLD ONLINE FUTURES

GOH25 : รอทำกำไรฝั่ง LONG ไม้สุดท้าย



แนวรับ: \$2600/\$2570

แนวต้าน: \$2650-\$2700

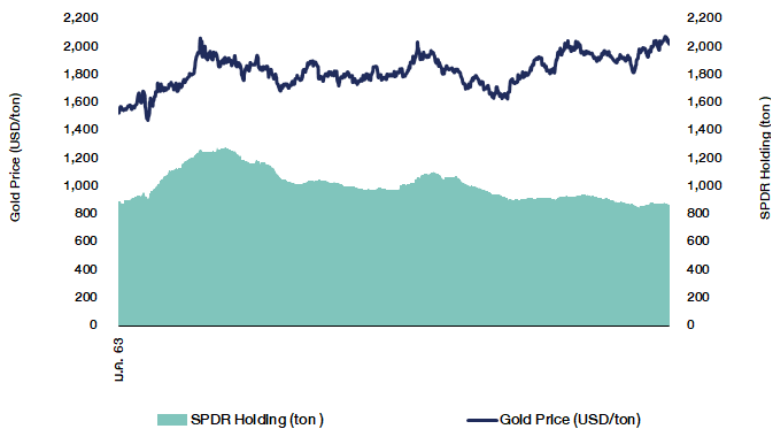
ประเด็นวิเคราะห์:

- (+) ช่วงเทศกาลคริสต์มาสที่ผ่านมาสงครามระหว่างรัสเซียและยูเครนรุนแรงมากขึ้น หนุนแรงซื้อทองคำเพื่อป้องกันความเสี่ยง
- (-) พันธบัตรสหรัฐอายุ 10 ปี ลด: 4.58% พุ่งทะลุ FED Fund Rate ที่ 4.50% ทิศทางลดดอกเบี้ยของ FED อยู่ในแนวโน้มทรงตัว โดยที่ FED Watch Tool คาด FED ปรับลดดอกเบี้ยเพียง 2 ครั้งในเดือน พ.ค. 68 เท่ากับ Dot Plot
- (-) เปิดหลังจากหยุดคริสต์มาส มีแรงขายของกองทุน SPDR 26 ส.ค. ขายสุทธิ 1.15 ตัน กดยอดรวมการถือครองลดลงและระดับ 872.80 ตัน
- ภาพไม่เปลี่ยน Gold Spot Sideways รอเปิด Upside เมื่อฟื้นแนวต้านย่อยเส้นค่าเฉลี่ย 25 วันตั้งแต่ \$2635 และรอทะลุ \$2650 เพื่อยืนยันรอบพัก เพื่อขึ้นต่อในกรอบ Triangle ช่วง \$2590-\$2700 ซึ่ง CCI เริ่มตัวขึ้นจากระดับ -100 คาดรอบนี้จะทยอยฟื้นมากกว่าขึ้นแรงๆ เนื่องจากติดช่วงวันหยุดยาวคริสต์มาส-ปีใหม่ และเมื่อทดสอบใกล้แนวต้าน \$2700 อาจเผชิญแรงขาย

คำแนะนำ: (ซื้อขายวันสุดท้าย 28 มี.ค. 68)

- ต้นทุน Long GOH25 ช่วง Night Session 23 ส.ค. ที่ผ่านมา ทุน \$2646-\$2650 คาดทะลุ \$2670-\$2676 ได้ทำกำไรไปแล้ว ไม้สุดท้ายรอปิด \$2680-\$2690 **Cut Loss หลุด \$2600**

SPDR Gold Shares



ที่มา: สายงานวิจัย บล. เอเชีย พลัส

WORLD OF TECHNICAL

กลยุทธ์ลงทุนทางเทคนิค



สถานะนักลงทุน

| SET50 Futures Long(Short) Position : Contract | Contract | | | Accumulated Long(Short) | | |
|---|----------|---------|--------|-------------------------|---------|----------|
| | Long | Short | Net | 2 Days | 1 Weeks | 1 Months |
| Institution | 22,077 | 21,286 | 791 | -231 | 685 | -17,980 |
| Foreign | 99,386 | 102,419 | -3,033 | 4,690 | 8,310 | -49,763 |
| Retail | 46,229 | 43,987 | 2,242 | -4,459 | -8,995 | 67,743 |

| Single Stock Futures Long(Short) Position : Contract | Contract | | | Accumulated Long(Short) | | |
|--|----------|---------|---------|-------------------------|---------|----------|
| | Long | Short | Net | 2 Days | 1 Weeks | 1 Months |
| Institution | 318,662 | 312,592 | 6,070 | -4,549 | 22,443 | 96,681 |
| Foreign | 52,582 | 48,329 | 4,253 | 8,628 | 25,861 | 79,572 |
| Retail | 191,130 | 201,453 | -10,323 | -4,079 | -48,304 | -176,253 |

ที่มา: สายงานวิจัย บล. เอเชีย พลัส (*MTD 25 พ.ย.67- 23 ธ.ค.67)

ภาพรวมการซื้อขาย SET50 Index

| UNDERLYING | Close | Chg | %Chg | อุปทานซื้อขาย |
|------------|--------|-------|--------|---------------|
| SET50 | 906.41 | -0.76 | -0.08% | 26/12/24 |

| Symbol | Settle | Chg | %Chg | Vol. | OI | OI Chg |
|--------|--------|------|-------|--------|---------|----------|
| S50V24 | 924.01 | 0.0 | 0.0% | 66 | 138 | 0 |
| S50X24 | 920.52 | 0.0 | 0.0% | 19 | 55 | 0 |
| S50Z24 | 906.50 | -1.9 | -0.2% | 60,164 | 157,895 | -122,214 |
| S50H25 | 901.90 | -1.9 | -0.2% | 96,072 | 414,701 | 23,819 |
| S50M25 | 898.80 | -1.9 | -0.2% | 4,286 | 30,689 | 208 |
| S50U25 | 895.80 | -1.7 | -0.2% | 1,378 | 16,334 | -5 |

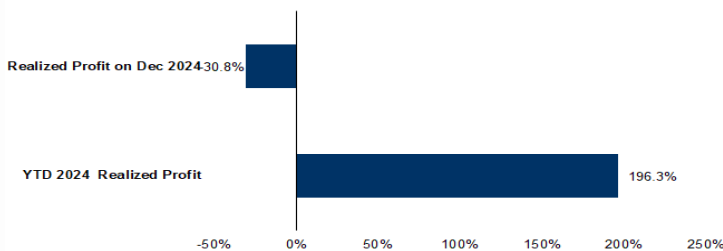
ที่มา: สายงานวิจัย บล. เอเชีย พลัส

Top 20 Most Active Volume

| | Future | Settle Price | Basis | Vol | OI | OI Change | Leverage | Resistance | Support |
|----|----------|--------------|-------|---------|---------|-----------|----------|------------|---------|
| 1 | KTCH25 | 49.18 | 5 | 110,080 | 115,724 | 110,080 | 13.64 | 49.59 | 49.18 |
| 2 | BECH25 | 3.9 | 1.9 | 64,000 | 64,527 | 64,000 | 6.61 | 3.90 | 3.69 |
| 3 | BANPUH25 | 6.02 | 14.3 | 16,825 | 41,496 | -7,250 | 6.92 | 6.10 | 6.02 |
| 4 | AWCH25 | 3.52 | 6.9 | 15,229 | 36,997 | 12,179 | 14.76 | 3.60 | 3.42 |
| 5 | BTSH25 | 5.55 | 5.8 | 8,084 | 37,370 | 2,158 | 16.03 | 5.70 | 5.34 |
| 6 | TTBH25 | 1.86 | 284 | 7,619 | 43,990 | 5,053 | 13.97 | 1.90 | 1.85 |
| 7 | PTTH25 | 31.08 | 17.1 | 3,243 | 5,338 | 2,841 | 3.97 | 31.25 | 30.73 |
| 8 | TRUEH25 | 10.99 | 23 | 3,122 | 25,580 | 1,006 | 16.71 | 11.00 | 10.45 |
| 9 | VGPH25 | 3.27 | 197.5 | 3,117 | 142,955 | 918 | 18.21 | 3.45 | 3.23 |
| 10 | SCGPH25 | 19.61 | 30.75 | 2,220 | 6,900 | 1,958 | 11.98 | 20.10 | 18.59 |
| 11 | BJCH25 | 23.4 | 59.75 | 2,001 | 3,124 | 1,999 | 11.10 | 23.50 | 22.78 |
| 12 | IVLH25 | 25.73 | 0.3 | 1,820 | 5,822 | 1,514 | 4.05 | 26.05 | 24.55 |
| 14 | GPSCH25 | 38.3 | 19.1 | 1,655 | 4,831 | 1,226 | 6.38 | 38.90 | 37.10 |
| 15 | BGRIMH25 | 19 | 24.3 | 1,555 | 4,534 | 839 | 17.05 | 19.15 | 18.05 |
| 16 | BLANDH25 | 0.57 | 39 | 1,523 | 138,795 | -1,977 | 8.12 | 0.57 | 0.56 |
| 17 | SPRCH25 | 6.67 | 3.9 | 1,252 | 3,485 | 729 | 15.81 | 6.67 | 6.22 |
| 18 | LHH25 | 5.12 | 25.5 | 1,123 | 14,720 | 1,111 | 9.03 | 5.20 | 4.88 |
| 19 | ERWH25 | 3.7 | 1.25 | 1,032 | 7,873 | 502 | 8.54 | 3.70 | 3.43 |
| 20 | WHAH25 | 5.42 | 118 | 1,022 | 21,037 | 998 | 16.78 | 5.45 | 5.17 |

ที่มา: สายงานวิจัย บล. เอเชีย พลัส

Tracking Performance



RESEARCH DIVISION

บริษัทหลักทรัพย์ เอเชีย พลัส

ประสิทธิ์ รัตนกิจภม, CISA, CFA

นักวิเคราะห์ปัจจัยพื้นฐานด้านตลาดทุน และด้านเทคนิค

เลขทะเบียนนักวิเคราะห์: 025917

นवलพรรณ น้อยรัชชุกร, CISA

นักวิเคราะห์ปัจจัยพื้นฐานด้านตลาดทุน และด้านเทคนิค

เลขทะเบียนนักวิเคราะห์: 019994

ปวีศา เลิศกิจคุณานนท์

นักวิเคราะห์ปัจจัยพื้นฐานด้านตลาดทุน และด้านเทคนิค

เลขทะเบียนนักวิเคราะห์: 009579

ธนัฐธ เกิดเนตร

นักวิเคราะห์ปัจจัยพื้นฐานด้านตลาดทุน และด้านเทคนิค

เลขทะเบียนนักวิเคราะห์: 048495

WORLD OF TECHNICAL

กลยุทธ์ลงทุนทางเทคนิค

หมายเหตุ: ปริมาณผลตอบแทนที่ปรากฏเป็นต้นฉบับเป็นเพียงข้อมูลเบื้องต้นเกี่ยวกับราคาปิด
ล่าสุด เป็นผลตอบแทน-สมมติภาพ-ถึงวันที่ฝ่ายวิจัยแนะนำให้ปิดสถานะ-ถ้าทำIS/ตีตลาดหุ้น
ที่มา: สายงานวิจัย บล. เอเชีย พลัส



SET ESG Ratings

ระดับคะแนนรวม 90-100 = AAA

ระดับคะแนนรวม 80-89 = AA

ระดับคะแนนรวม 65-79 = A

ระดับคะแนนรวม 50-64 = BBB

บริษัทจดทะเบียนที่ได้รับการประกาศผลประเมินหุ้นยั่งยืน SET ESG Ratings เป็นบริษัทที่มีการนำแนวคิดด้านความยั่งยืนเข้าเป็นส่วนหนึ่งในกระบวนการดำเนินธุรกิจ โดยคำนึงถึงการบริหารความเสี่ยงและเตรียมพร้อมรับความเสี่ยงที่เกิดขึ้นใหม่ (Emerging Risks) พร้อมรับมือกับปัจจัยการเปลี่ยนแปลงด้านสังคมและสิ่งแวดล้อม เพิ่มขีดความสามารถในการแข่งขัน และให้ความสำคัญกับผู้มีส่วนได้เสียทุกภาคส่วน

การกำกับดูแลกิจการของบริษัทจดทะเบียน (CGR)

ระดับคะแนน 5 (90-100) : ดีเลิศ

ระดับคะแนน 4 (80-89) : ดีมาก

ระดับคะแนน 3 (70-79) : ดี

ไม่ปรากฏชื่อในรายงาน CGR : -

การสำรวจและให้คะแนนของ CGR จะพิจารณาจากข้อมูลที่บริษัทจดทะเบียนเปิดเผยต่อสาธารณะ เช่น รายงานประจำปี แบบแสดงรายการข้อมูลประจำปี ที่นำส่งสำนักงานคณะกรรมการ ก.ล.ด. หนังสือนัดประชุมและรายงานการประชุมผู้ถือหุ้น ข้อมูลเกี่ยวกับบริษัทที่เผยแพร่ผ่านตลาดหลักทรัพย์ฯ และสำนักงานคณะกรรมการ ก.ล.ด. ข้อมูลอื่นๆ ที่เปิดเผยต่อสาธารณะ เช่น เว็บไซต์บริษัท เป็นต้น โดยจะพิจารณาเฉพาะข้อมูลตั้งแต่เดือนเมษายนของปีก่อนปี ที่ทำการสำรวจ จนถึงวันที่ประกาศผลของปีทำการสำรวจเท่านั้น เพื่อสะท้อนให้เห็นพัฒนาการของการกำกับดูแลกิจการของบริษัทจดทะเบียนไทยอย่างชัดเจนมากที่สุด ดังนั้นบริษัทจดทะเบียนจึงควรเปิดเผยข้อมูลการปฏิบัติตามหลักการกำกับดูแลกิจการสู่สาธารณชนในเอกสารเผยแพร่ของบริษัทหรือเว็บไซต์ รวมทั้งช่องทางต่างๆ ให้มากที่สุด และควรจัดทำเอกสารทั้งภาษาไทยและภาษาอังกฤษ ซึ่งเป็นประโยชน์ต่อบริษัททั้งในแง่ของการมีผลการประเมินที่ดีขึ้น และเป็นข้อมูลสำหรับการตัดสินใจลงทุนของนักลงทุน นักวิเคราะห์ และผู้สนใจ อีกทั้งเป็นการช่วยเพิ่มความเชื่อมั่นที่มีต่อบริษัทมากยิ่งขึ้นด้วย

การป้องกันการมีส่วนเกี่ยวข้องกับคอร์รัปชันในตลาดทุนไทย (Anti-Corruption)

เข้าร่วมปฏิบัติของภาคเอกชนไทยในการต่อต้านการทุจริต (Thailand's Private Sector Collective Action Coalition Against Corruption: CAC)

โครงการที่ได้รับการสนับสนุนการจัดทำโดยรัฐบาลและสำนักงานคณะกรรมการป้องกันและปราบปรามการทุจริตแห่งชาติ (ป.ป.ช.) โดยโครงการนี้เริ่มดำเนินการโดยความร่วมมือของ 8 องค์กรชั้นนำ อันได้แก่ สมาคมส่งเสริมสถาบันกรรมการบริษัทไทย หอการค้าไทย หอการค้านานาชาติ สมาคมบริษัทจดทะเบียนไทย สมาคมธนาคารไทย สภาธุรกิจตลาดทุนไทย สภาอุตสาหกรรมแห่งประเทศไทย และสภาอุตสาหกรรมท่องเที่ยวแห่งประเทศไทย ซึ่งมีวัตถุประสงค์เพื่อผลักดันให้เกิดการต่อต้านการทุจริตในวงกว้าง นอกจากนี้ คณะกรรมการแนวร่วมปฏิบัติฯ ยังได้แต่งตั้งให้สมาคมส่งเสริมสถาบันกรรมการบริษัทไทย ทำหน้าที่เป็นเลขานุการและองค์กรสนับสนุนดำเนินโครงการ

ก.ล.ด. ได้ดำเนินมาตรการอย่างต่อเนื่องในการสนับสนุนให้บริษัทจดทะเบียน และผู้ประกอบการซึ่งเป็นตัวกลางในการให้บริการในตลาดทุน (ได้แก่ บริษัทหลักทรัพย์ บริษัทหลักทรัพย์จัดการกองทุน และผู้ประกอบการสัญญาซื้อขายล่วงหน้า) มีนโยบายและให้ความสำคัญกับการป้องกันการมีส่วนเกี่ยวข้องกับคอร์รัปชันอย่างจริงจัง โดยส่งเสริมให้บริษัทจดทะเบียนและผู้ประกอบการเข้าร่วมโครงการแนวร่วมปฏิบัติของภาคเอกชนไทยในการต่อต้านการทุจริต (THAILAND'S PRIVATE SECTOR COLLECTIVE ACTION COALITION AGAINST CORRUPTION: "CAC") ซึ่งดำเนินการโดยสมาคมส่งเสริมสถาบันกรรมการบริษัทไทย (THAI INSTITUTE OF DIRECTORS)

| Security | CG Report | SET ESG Ratings | CAC Anti-Corruption | Security | CG Report | SET ESG Ratings | CAC Anti-Corruption | Security | CG Report | SET ESG Ratings | CAC Anti-Corruption | Security | CG Report | SET ESG Ratings | CAC Anti-Corruption | Security | CG Report | SET ESG Ratings | CAC Anti-Corruption | | | | |
|----------|-----------|-----------------|---------------------|----------|-----------|-----------------|---------------------|----------|-----------|-----------------|---------------------|----------|-----------|-----------------|---------------------|----------|-----------|-----------------|---------------------|--------|----|-----|-----|
| 24CS | | | | CH | | | | I2 | | | | NATION | | | | SAF | | | | TGH | 5 | A | Yes |
| 2S | 4 | - | Yes | CHAO | | | | ICC | 5 | - | Yes | NC | 4 | - | Yes | SAFARI | | | | TGPRO | | | |
| 3K-BAT | | | | CHARAN | 3 | - | N-C | ICHI | 5 | A | Yes | NCAP | 4 | - | Yes | SAFE | | | | TH | | | |
| A | | | | CHASE | 5 | - | | ICN | 3 | - | | NCH | 5 | - | | SAK | 5 | A | Yes | THAI | | | |
| A5 | 3 | - | | CHAYO | 3 | - | | IFS | 4 | - | Yes | NCL | 4 | - | | SALEE | 3 | - | | THANA | 5 | BBB | |
| AAI | 4 | - | Yes | CHIEWA | 5 | - | Yes | IHL | | | | NCP | | | | SAM | | | | THANI | 5 | AA | Yes |
| AAV | 5 | - | | CHG | 3 | - | | IG | 3 | - | | NDR | 4 | A | - | SMART | 5 | - | | THCOM | 5 | AAA | Yes |
| ABM | 5 | - | | CHIC | 3 | - | | III | 5 | BBB | Yes | NEO | | | | SAMCO | 3 | - | | THE | | | |
| ACAP | | | | CHO | | | | ILNK | 5 | - | Yes | NEP | | | Yes | SAMTEL | 5 | - | | THG | 5 | - | |
| ACC | | | | CHOTI | 3 | - | Yes | ILM | 5 | BBB | Yes | NER | 5 | A | Yes | SANKO | 3 | - | | THP | 5 | A | Yes |
| ACE | 5 | AA | - | CHOW | 5 | - | Yes | IMH | 3 | - | | NETBAY | | | | SAPPE | 4 | BBB | Yes | THMU | | | |
| ACG | 5 | A | | CIG | 4 | - | Yes | IND | 5 | - | | NEW | | | | SAT | 5 | AA | Yes | THNL | 5 | - | Yes |
| ADD | 4 | A | Yes | CIG | 4 | - | Yes | INTUCH | 5 | AA | Yes | NETS | | | Yes | SAUCE | | | | THREL | 5 | A | Yes |
| ADD | 3 | - | | CIMBT | 5 | - | Yes | INGRS | | | | NEX | | | | SAV | 5 | - | | TIDLOR | | | Yes |
| ADVANC | 5 | AAA | Yes | CITY | 3 | - | | INOX | | | Yes | NFC | | | Yes | SAWAD | 5 | BBB | | TIGER | | | |
| ADVICE | | | | CIVL | 5 | - | | INSET | 5 | - | | NKI | 5 | - | Yes | SAWANG | | | | TIPCO | | | Yes |
| AE | 5 | - | Yes | OK | 5 | A | - | INSURE | 4 | - | Yes | NL | | | | SC | 5 | AA | Yes | TIPH | 5 | - | Yes |
| AEGENTS | 4 | - | | OKP | 5 | AAA | - | INTUCH | 5 | AA | Yes | NWCL | | | | SCAP | 5 | - | | TISCO | 5 | AAA | Yes |
| AF | 5 | - | Yes | QM | 4 | - | Yes | IP | 5 | - | | NOBLE | 5 | AA | Yes | SCB | 5 | AA | Yes | TITLE | | | |
| AFC | | | | OMAN | | | | IR | 5 | A | - | NOK | | | | SCC | 5 | AAA | Yes | TK | 5 | - | |
| AGE | 5 | BBB | - | CMC | 3 | - | Yes | IRCP | 3 | - | | NOVA | 3 | - | | SCCC | 5 | AA | Yes | TKC | | | |
| AH | 5 | A | Yes | CMO | | | | IRPC | 5 | AA | Yes | NPX | | | | SCG | 5 | A | Yes | TKN | 4 | - | Yes |
| AHC | 4 | - | | CMR | | | | IT | 5 | - | | NRF | 5 | A | Yes | SCGD | 5 | AA | Yes | TKS | 5 | A | Yes |
| AI | | | | CNT | 5 | - | Yes | ITC | | | | NRL | 5 | - | Yes | SCGP | 5 | AAA | Yes | TKT | 5 | - | Yes |
| AIE | 3 | - | | COCCO | 4 | - | | ITD | | | | NTSC | 5 | - | | SCI | 3 | - | | TU | 5 | - | |
| AIRA | 4 | - | Yes | COLOR | 5 | A | - | ITEL | 5 | A | Yes | NTV | 3 | - | | SCL | | | | TMC | 5 | - | |
| AIT | 5 | - | | COM7 | 5 | A | Yes | ITNS | | | | NUSA | | | | SCM | 5 | - | Yes | TM | 3 | - | |
| AJA | 5 | AAA | Yes | COMAN | 4 | - | | ITTHI | 5 | - | | NV | 3 | - | | SCN | 5 | - | Yes | TMD | 4 | - | Yes |
| AJ | | | | CPALL | 5 | AAA | Yes | IVL | 5 | AA | Yes | NVD | 5 | AA | - | SCP | | | | TMI | 3 | - | |
| AKP | | | | CPANEL | 3 | - | | J | 3 | - | | NWR | 5 | - | | SCD | | | | TMLL | 5 | - | Yes |
| AKR | 5 | - | | CPAXT | 5 | AAA | Yes | JAK | 5 | - | | NYT | 5 | A | - | SE | 3 | - | | TMT | 5 | AA | Yes |
| AKS | | | | CPF | 5 | AAA | Yes | JAS | 5 | - | Yes | OCC | 5 | - | Yes | SEAF | 5 | - | Yes | TMW | | | |
| ALLA | 5 | - | | CPH | | | | JCK | 4 | - | | OGC | 3 | - | Yes | SEAOL | 5 | - | Yes | TNDT | 5 | - | |
| ALPHA | | | | CPI | 4 | - | Yes | JCKH | 3 | - | | OHTL | | | | SECURE | 4 | - | | TNH | | | |
| ALT | 5 | - | | CPL | 5 | - | Yes | JCT | | | | OKJ | | | | SE-ED | 3 | - | Yes | TNTY | 5 | - | Yes |
| ALLCON | 3 | - | | CPN | 5 | AA | - | JDF | 4 | - | | ONEE | | | | SELIC | 5 | A | Yes | TNL | 5 | - | Yes |
| AMA | 5 | - | Yes | CPR | | | | JKN | | | | OR | 5 | AAA | Yes | SENA | 5 | - | Yes | TNP | 3 | - | Yes |
| AMANA | | | | CPT | | | | JMART | 4 | - | | ORI | 5 | AA | Yes | SENK | 5 | - | Yes | TNCP | | | |
| AMARC | | | | CPW | 5 | - | Yes | JMT | 3 | - | | ORN | 5 | - | | SENX | 5 | - | Yes | TNR | 4 | - | Yes |
| AMARIN | 5 | - | | CRANE | | | | JPARK | 3 | - | | OSP | 5 | AA | Yes | SFLEX | 4 | - | Yes | TOA | 5 | A | - |
| AMATA | 5 | AAA | Yes | CRG | 5 | AAA | Yes | JR | 3 | - | Yes | PACO | 3 | - | | SFT | 4 | - | | TOG | 5 | A | Yes |
| AMATAV | 5 | AA | Yes | CRD | | | | JSP | 3 | - | | PAF | | | | SAG | | | | TOP | 5 | AAA | Yes |
| AMC | 3 | - | | CREDIT | 5 | - | | JTS | 5 | BBB | Yes | PANEL | 3 | - | | SGF | 5 | - | | TOPP | 3 | - | Yes |
| AMR | 3 | - | | CSC | 5 | BBB | Yes | JUBILE | 3 | - | | PAP | 5 | A | Yes | SGP | 5 | AA | Yes | TPA | 4 | - | Yes |
| ANAN | 5 | - | | CSP | 3 | - | | K | 5 | - | | PATO | 4 | - | Yes | SHANG | | | | TPAC | 5 | - | |
| ANI | | | | CSR | | | | KAMART | | | | PB | 5 | AA | Yes | SHR | 5 | A | - | TPBI | 5 | AA | - |
| AOT | 5 | A | - | CSS | 4 | - | | KASET | | | Yes | PCC | 5 | - | | SIAM | | | | TPCH | 4 | - | |
| AP | 5 | AA | Yes | CTW | 5 | - | Yes | KBAN | 5 | AAA | Yes | PCT | | | | SIAT | | | | TPCS | 4 | BBB | Yes |
| APCO | 4 | - | | CV | 5 | - | Yes | KBS | 3 | - | | PCSGH | 5 | BBB | Yes | SIAT | | | | TPIL | 5 | AA | - |
| APCS | 4 | - | Yes | CWT | | | | KC | | | | PDG | 4 | - | Yes | SINGER | 3 | - | | TPIPP | 5 | AA | - |
| APO | | | | D | | | | KCAR | 3 | - | Yes | PDJ | 5 | - | Yes | SINO | 4 | - | | TPL | | | |
| APP | | | | DCC | 5 | - | Yes | KCC | 5 | - | Yes | PEACE | | | | SIRI | 5 | AA | Yes | TPLAS | 4 | - | Yes |
| APURE | 4 | - | | DDON | | | | KCE | 5 | - | Yes | PEER | 5 | A | - | SIS | 5 | - | Yes | TPOLY | 4 | - | |
| AQUA | | | | DDP | 3 | - | | KCG | | | | PERM | | | | SISB | 3 | - | | TPP | | | |
| ARIN | 3 | - | | DELTA | 5 | - | Yes | KCM | | | | PF | | | | SITHAI | 5 | A | Yes | TPS | 5 | - | |
| ARIP | 4 | - | | DEMCO | 5 | A | Yes | KDH | | | | PG | 5 | - | Yes | SJWD | 5 | AA | - | TOM | 5 | BBB | - |
| ARROW | 4 | BBB | - | DEXON | 3 | - | | KEX | 5 | BBB | - | PHG | 3 | - | | SK | | | | TOR | 5 | - | |
| AS | | | | DHOUSE | | | | KGEN | | | Yes | PHOL | 5 | A | Yes | SKE | 5 | - | | TR | | | |
| ASAP | | | | DIMET | | | Yes | KGI | 4 | - | Yes | PICO | | | | SKN | 3 | - | | TRC | | | |
| ASEFA | 3 | - | | DITTO | | | | KIAT | | | | PIKO | | | Yes | SKO | | | | TRTN | | | |
| ASIA | 3 | - | | DMT | 5 | A | Yes | KISS | 3 | - | | PIN | 3 | - | | SKY | 3 | - | | TRP | 5 | - | |
| ASIAN | 4 | - | Yes | DOD | 3 | - | | KJL | 4 | - | | PJW | 4 | A | - | SLP | | | | TRT | 4 | - | Yes |
| ASIMAR | 5 | - | | DOHOME | 5 | - | Yes | KK | 3 | - | | PK | | | Yes | SM | 5 | - | Yes | TRU | 3 | - | Yes |
| ASK | 5 | - | Yes | DPAINT | 3 | - | | KKC | | | | PL | | | Yes | SMART | | | | TRUBB | 5 | - | |
| ASN | 3 | - | | DRT | 5 | AA | Yes | KKP | 5 | BBB | Yes | PLANS | 5 | AA | Yes | SMD | 3 | - | | TRUE | 5 | - | Yes |
| ASP | 5 | - | Yes | DTCENT | 4 | - | | KLNQ | | | | PLANET | | | Yes | SMT | | | | TRV | 5 | - | Yes |
| ASW | 5 | A | Yes | DTCI | | | | KOOL | | | | PLAT | 5 | - | Yes | SMP | 3 | - | | TSC | 5 | A | Yes |
| ATP30 | 4 | - | | DUSIT | 5 | - | Yes | KSL | 5 | BBB | Yes | PLE | | | | SMT | 4 | - | | TSE | | | |
| AU | | | | DV8 | 3 | - | | KTB | 5 | AAA | Yes | PLT | | | | SNC | 5 | A | Yes | TSI | | | Yes |
| AUCT | 4 | - | | EA | | | Yes | KTC | 5 | AAA | Yes | PLUS | 5 | - | | SNNP | 5 | - | | TSR | | | |
| AURA | 5 | - | | EASON | 3 | - | | KTIS | 4 | - | | PM | 5 | A | Yes | SNP | 5 | A | Yes | TSIE | 5 | A | Yes |
| AWO | 5 | A | Yes | EASTW | 5 | AA | Yes | KTMS | 5 | - | | SO | | | | SOC | | | | TSITH | 5 | AA | Yes |
| AYUD | 4 | - | Yes | EAF | 5 | - | Yes | KUMWEL | 5 | A | - | PMTA | | | | SOLAR | | | | TTA | 5 | AA | - |
| B | 5 | - | Yes | ECL | 5 | - | | KUN | 4 | - | | POLAR | | | | SONIC | 5 | - | | TTB | 5 | AA | Yes |
| B52 | | | | EE | 3 | - | | KWC | 3 | - | | POLY | 4 | - | | SORKON | 3 | - | Yes | TTCL | 5 | A | Yes |
| BA | 4 | BBB | - | EFORL | 3 | - | | KWI | | | | PORT | 5 | - | | SPA | | | | TTI | | | |
| BAFS | 5 | AA | Yes | EGCO | 5 | AA | Yes | KWM | | | | PPM | | | Yes | SPACK | | | Yes | TTT | | | |
| BAM | 5 | - | | EKH | 3 | - | | KYE | | | | PPY | A | Yes | SPALI | 5 | AA | Yes | TTW | 5 | AA | - | |
| BANPU | 5 | AAA | Yes | EMC | | | | LAE | 4 | - | Yes | PPM | | | Yes | SPC | 5 | - | Yes | TU | 5 | - | Yes |
| BAY | 5 | AAA | Yes | EP | | | Yes | LALIN | 5 | - | | PPS | 5 | AA | Yes | SPCG | 4 | - | | TURTLE | 4 | - | Yes |
| BBGI | 5 | AA | Yes | EPG | 5 | AA | Yes | LANNA | 5 | - | Yes | PPS | 5 | AA | Yes | SPG | 3 | - | | TVDH | 5 | BBB | Yes |
| BBIK | 4 | - | | ERW | 5 | A | Yes | LDC | 3 | - | | PR9 | 5 | AAA | Yes | SPI | 5 | A | Yes | TVH | 4 | - | |
| BBL | 5 | AA | Yes | ESTAR | 3 | - | | LEE | | | | PRAKIT | | | Yes | SPRC | 5 | - | Yes | TVO | 5 | AA | Yes |
| BBC | 4 | - | | ETC | 5 | AA | Yes | LEO | 3 | - | | PRAPAT | 3 | - | | SPREME | | | | TVT | | | |
| BCH | 5 | AA | Yes | ETE | 5 | - | Yes | LH | 5 | A | Yes | PREB | 4 | - | Yes | SPVI | 4 | - | | TWP | | | |
| BOP | 5 | AAA | Yes | ETL | 3 | - | | LHFG | 5 | BBB | Yes | PRECHA | | | | SQ | | | | TPWC | 5 | A | Yes |
| BOPG | 5 | AA | Yes | EURO | | | | LHK | 4 | - | Yes | PRG | 5 | - | Yes | SR | 5 | - | | TRZ | | | |
| BCT | | | | EVER | 4 | - | | LIT | 5 | BBB | - | PRI | 3 | - | | SRICHA | | | Yes | TYCN | | | |
| BDM5 | 5 | AA | - | FAD | | | | LDXLEY | 5 | - | | PRIME | 5 | - | | SRS | | | | UAC | 5 | - | |
| BES | 4 | - | Yes | FANCY | | | | LPH | | | | | | | | | | | | | | | |