

# NEWS PLUS



27 ธันวาคม 2567

## เมื่อเที่ยวคนละครึ่ง กำลังจะกลับมา

สมต. ท่องเที่ยวฯ เปิดเผยว่าเตรียมขงมาตรการกระตุ้นท่องเที่ยวในประเทศ ผ่านเที่ยวคนละครึ่ง (ช่วง ม.ค. – ก.พ. 68 น่าจะเห็นความชัดเจนของมาตรการ) เบื้องต้นกำหนดไว้ที่ รัฐบาลสมทบ 50% ประชาชนจ่ายเอง 50% มากกว่า มาตรการครั้งก่อนที่เป็นประชาชนจ่ายเอง 60% รัฐสมทบให้ 40% ใช้ได้กับสินค้าและบริการในการท่องเที่ยว โดยเฉพาะโรงแรมที่พัก โดยคาดว่าจะออกมาเป็นเฟสแรกก่อน ใช้งบประมาณไม่น้อยกว่าเดิม ประมาณ 20,000 ล้านบาท ระยะเวลาดำเนินการจะเป็นช่วง มี.ค. เป็นต้นไป (ที่มา : มติชน วันที่ 27 ธ.ค. 67)

**ความเห็นฝ่ายวิจัย :** กรณีที่มีมาตรการออกมา (ประเมินมีโอกาสเกิดขึ้นสูง) ถือเป็น การกระตุ้นภาคการท่องเที่ยวในประเทศช่วง Low season ประเมินสร้าง Sentiment ที่ดีต่อหุ้นโรงแรมที่มีสัดส่วนรายได้โรงแรมในไทยสูง (ERW, CENTEL และรวมถึง AWC ซึ่งฝ่ายวิจัยไม่ได้จัดทำวิเคราะห์)

โดย ERW มีสัดส่วนรายได้ประมาณ 90% มาจากโรงแรมไทย ตามด้วย CENTEL โครงสร้างรายได้ราว 72% มาจากโรงแรมไทย : มีลดีฟส์ 14% : ญู๋ปุ่น 14% ของรายได้โรงแรม ซึ่งประเมินว่าทั้ง 2 บริษัท จะได้ประโยชน์จากมาตรการดังกล่าว มากกว่า MINT ที่สัดส่วนรายได้ราว 50% มาจากโรงแรมใน EU ส่วน AOT เนื่องจากการเก็บค่า PSC ในประเทศ ต่ำกว่าผู้โดยสารระหว่างประเทศ คาดรับผลบวกน้อยกว่ากลุ่มโรงแรม

**คำแนะนำการลงทุน :** คงคำแนะนำหุ้นในกลุ่มฯ ตามเดิม ทั้ง AOT(Outperform : FV@B69), CENTEL(Outperform : FV@B48), MINT (Outperform : FV@B37) ด้าน ERW (Neutral : FV@B4.50)

ในเชิงกลยุทธ์ระยะสั้น ประเมินว่าราคาหุ้นโรงแรมเชิง YTD ตดลบมากกว่า SET (-1.3% YTD) ทั้ง ERW (-29% YTD), CENTEL (-20% YTD) และ MINT (-11% YTD) ภายใต้การเข้าสู่ฤดูกาลท่องเที่ยวและข่าวมาตรการกระตุ้นท่องเที่ยวข้างต้น น่าจะเห็นการฟื้นตัวของราคาหุ้น โดยเฉพาะ ERW ที่ราคาหุ้นผ่านการปรับฐานมาพอสมควร เชิง Upside และ Valuation ยังน่าสนใจ

## TOURISM

### ท่าตลาด

#### RESEARCH DIVISION

บริษัทหลักทรัพย์ เอเซีย พลัส

ภาสกร หวังวิวัฒน์เจริญ  
นักวิเคราะห์ปัจจัยพื้นฐานด้านหลักทรัพย์  
เลขทะเบียนนักวิเคราะห์: 093372

# NEWS PLUS

## สรุปคำแนะนำหุ้นในกลุ่มฯ

2025F										SET ESG Ratings
Rec.	Close (B)	FV (B)	Upside	EPS (B)	PER (X)	PBV (X)	ROE	DIV Yield		
<b>Airport</b>										
AOT	Outperform	59.75	69.00	15%	1.43	41.9	6.4	15.8%	1.4%	A
<b>Hotel</b>										
CENTEL	Outperform	35.00	48.00	37%	1.18	29.7	2.2	7.6%	1.7%	AAA
ERW	Neutral	3.74	4.50	20%	0.18	20.8	2.2	10.8%	1.9%	-
MINT	Outperform	26.25	37.00	41%	1.17	22.4	1.7	10.0%	1.5%	AA

ที่มา: สายงานวิจัย บล. เอเซีย พลัส

## อัตราผลตอบแทนหุ้นที่อิงกับการท่องเที่ยวใน SET ณ 26 ส.ค. 67

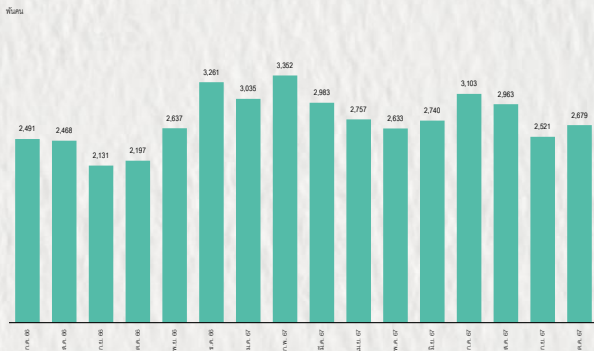
Return	1-Day	1-Week	1-Month	3-Month	6-Month	1-Year	YTD
SET	-0.2%	1.5%	-2.3%	-3.6%	6.7%	-0.9%	-1.3%
SETHOT	-0.3%	1.9%	-2.9%	-9.0%	-11.1%	-11.8%	-12.3%
AAV	-0.7%	0.0%	-3.6%	-5.0%	31.4%	36.7%	34.7%
AOT	-0.4%	1.7%	-2.8%	-6.6%	2.6%	-0.8%	0.0%
AWC	-2.2%	2.9%	0.6%	-5.9%	1.1%	-0.6%	-0.6%
BA	0.0%	1.8%	-5.9%	-8.2%	6.2%	43.6%	42.7%
BEYOND	-1.2%	-1.8%	-7.4%	-17.7%	-10.9%	-30.3%	-30.9%
CENTEL	2.2%	6.1%	-6.0%	-12.5%	-11.9%	-20.0%	-20.0%
DUSIT	1.0%	2.9%	-4.5%	-8.6%	-5.4%	21.8%	22.5%
ERW	-1.6%	5.6%	-6.5%	-18.3%	-16.5%	-28.1%	-28.8%
MINT	-0.9%	1.0%	-1.9%	-7.9%	-12.5%	-10.3%	-11.0%
SHR	-0.8%	-1.6%	8.9%	2.5%	17.3%	8.0%	8.0%

ที่มา: Bloomberg



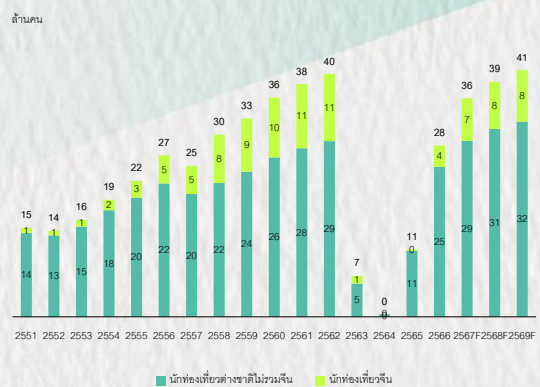
# NEWS PLUS

## นักท่องเที่ยวต่างชาติมาไทยรายเดือน



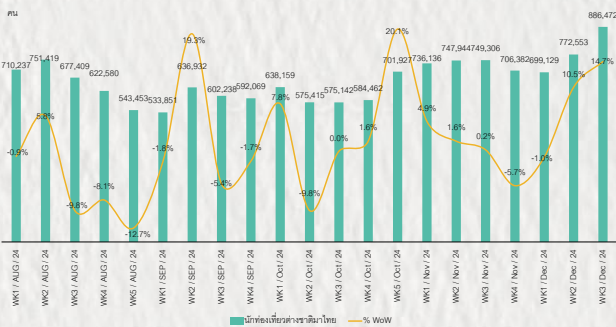
ที่มา: กระทรวงท่องเที่ยวและกีฬา และ สายการบินวิจัย บล. เอเชีย พลัส

## แนวโน้มนักท่องเที่ยวต่างชาติมาไทยรายปี



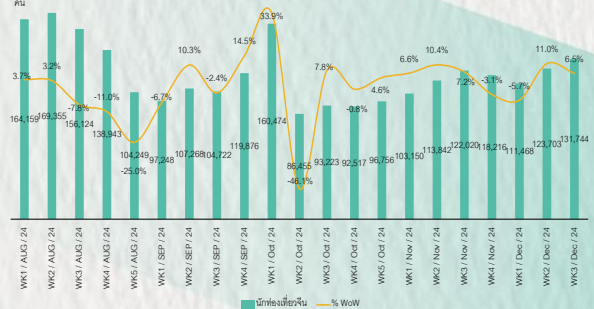
ที่มา: กระทรวงท่องเที่ยวและกีฬา และ สายการบินวิจัย บล. เอเชีย พลัส

## นักท่องเที่ยวต่างชาติมาไทยรายสัปดาห์



ที่มา: กองเศรษฐกิจการท่องเที่ยวและกีฬา และ สายการบินวิจัย บล. เอเชีย พลัส

## นักท่องเที่ยวจีนมาไทยรายสัปดาห์



ที่มา: กองเศรษฐกิจการท่องเที่ยวและกีฬา และ สายการบินวิจัย บล. เอเชีย พลัส

**Outperform:** กรณีที่นักวิเคราะห์พิจารณาปัจจัยแวดล้อมทางพื้นฐานแล้วเห็นว่าราคาหุ้นบริษัทที่ทำการวิเคราะห์มีโอกาสที่จะสร้างผลตอบแทนที่ชนะค่าเฉลี่ยของ Sector หรือชน: SET Index

**Neutral:** กรณีที่นักวิเคราะห์พิจารณาปัจจัยแวดล้อมทางพื้นฐานแล้วเห็นว่าราคาหุ้นบริษัทที่ทำการวิเคราะห์มีโอกาสที่จะสร้างผลตอบแทนที่พอๆกับค่าเฉลี่ยของ Sector หรือพอกับ SET Index

**Underperform:** กรณีที่นักวิเคราะห์พิจารณาปัจจัยแวดล้อมทางพื้นฐานแล้วเห็นว่าราคาหุ้นบริษัทที่ทำการวิเคราะห์มีโอกาสที่จะสร้างผลตอบแทนที่แย่กว่าค่าเฉลี่ยของ Sector หรือต่ำกว่า SET Index

## SET ESG Ratings

ระดับคะแนนรวม 90-100 = AAA

ระดับคะแนนรวม 80-89 = AA

ระดับคะแนนรวม 65-79 = A

ระดับคะแนนรวม 50-64 = BBB

บริษัทจดทะเบียนที่ได้รับการประกาศผลประเมินหุ้นยั่งยืน SET ESG Ratings เป็นบริษัทที่มีการนำแนวคิดด้านความยั่งยืนเข้าเป็นส่วนหนึ่งในกระบวนการดำเนินธุรกิจ โดยคำนึงถึงการบริหารความเสี่ยงและเตรียมพร้อมรับความเสี่ยงที่เกิดขึ้นใหม่ (Emerging Risks) พร้อมรับมือกับปัจจัยการเปลี่ยนแปลงด้านสังคมและสิ่งแวดล้อม เพิ่มขีดความสามารถในการแข่งขัน และให้ความสำคัญกับผู้มีส่วนได้เสียทุกภาคส่วน

## การกำกับดูแลกิจการของบริษัทจดทะเบียน (CGR)

ระดับคะแนน 5 (90-100) : ดีเลิศ

ระดับคะแนน 4 (80-89) : ดีมาก

ระดับคะแนน 3 (70-79) : ดี

ไม่ปรากฏชื่อในรายงาน CGR : -

การสำรวจและให้คะแนนของ CGR จะพิจารณาจากข้อมูลที่บริษัทจดทะเบียนเปิดเผยต่อสาธารณะ เช่น รายงานประจำปี แบบแสดงรายการข้อมูลประจำปี ที่นำส่งสำนักงานคณะกรรมการ ก.ล.ด. หนังสือนัดประชุมและรายงานการประชุมผู้ถือหุ้น ข้อมูลเกี่ยวกับบริษัทที่เผยแพร่ผ่านตลาดหลักทรัพย์ฯ และสำนักงานคณะกรรมการ ก.ล.ด. ข้อมูลอื่นๆ ที่เปิดเผยต่อสาธารณะ เช่น เว็บไซต์บริษัท เป็นต้น โดยจะพิจารณาเฉพาะข้อมูลตั้งแต่เดือนเมษายนของปีก่อนปี ที่ทำการสำรวจ จนถึงวันที่ประกาศผลของปีทำการสำรวจเท่านั้น เพื่อสะท้อนให้เห็นพัฒนาการของการกำกับดูแลกิจการของบริษัทจดทะเบียนไทยอย่างชัดเจนมากที่สุด ดังนั้นบริษัทจดทะเบียนจึงควรเปิดเผยข้อมูลการปฏิบัติตามหลักการกำกับดูแลกิจการสู่สาธารณชนในเอกสารเผยแพร่ของบริษัทหรือเว็บไซต์ รวมทั้งช่องทางต่างๆ ให้มากที่สุด และควรจัดทำเอกสารทั้งภาษาไทยและภาษาอังกฤษ ซึ่งเป็นประโยชน์ต่อบริษัททั้งในแง่ของการมีผลการประเมินที่ดีขึ้น และเป็นข้อมูลสำหรับการตัดสินใจลงทุนของนักลงทุน นักวิเคราะห์ และผู้สนใจ อีกทั้งเป็นการช่วยเพิ่มความเชื่อมั่นที่มีต่อบริษัทมากยิ่งขึ้นด้วย

## การป้องกันการมีส่วนเกี่ยวข้องกับคอร์รัปชันในตลาดทุนไทย (Anti-Corruption)

เข้าร่วมปฏิบัติของภาคเอกชนไทยในการต่อต้านการทุจริต (Thailand's Private Sector Collective Action Coalition Against Corruption: CAC)

โครงการที่ได้รับการสนับสนุนการจัดทำโดยรัฐบาลและสำนักงานคณะกรรมการป้องกันและปราบปรามการทุจริตแห่งชาติ (ป.ป.ช.) โดยโครงการนี้เริ่มดำเนินการโดยความร่วมมือของ 8 องค์กรชั้นนำ อันได้แก่ สมาคมส่งเสริมสถาบันกรรมการบริษัทไทย หอการค้าไทย หอการค้านานาชาติ สมาคมบริษัทจดทะเบียนไทย สมาคมธนาคารไทย สภาธุรกิจตลาดทุนไทย สภาอุตสาหกรรมแห่งประเทศไทย และสภาอุตสาหกรรมท่องเที่ยวแห่งประเทศไทย ซึ่งมีวัตถุประสงค์เพื่อผลักดันให้เกิดการต่อต้านการทุจริตในวงกว้าง นอกจากนี้ คณะกรรมการแนวร่วมปฏิบัติฯ ยังได้แต่งตั้งให้สมาคมส่งเสริมสถาบันกรรมการบริษัทไทย ทำหน้าที่เป็นเลขานุการและองค์กรสนับสนุนดำเนินโครงการ

ก.ล.ด. ได้ดำเนินมาตรการอย่างต่อเนื่องในการสนับสนุนให้บริษัทจดทะเบียน และผู้ประกอบการซึ่งเป็นตัวกลางในการให้บริการในตลาดทุน (ได้แก่ บริษัทหลักทรัพย์ บริษัทหลักทรัพย์จัดการกองทุน และผู้ประกอบการสัญญาซื้อขายล่วงหน้า) มีนโยบายและให้ความสำคัญกับการป้องกันการมีส่วนเกี่ยวข้องกับคอร์รัปชันอย่างจริงจัง โดยส่งเสริมให้บริษัทจดทะเบียนและผู้ประกอบการเข้าร่วมโครงการแนวร่วมปฏิบัติของภาคเอกชนไทยในการต่อต้านการทุจริต (THAILAND'S PRIVATE SECTOR COLLECTIVE ACTION COALITION AGAINST CORRUPTION: "CAC") ซึ่งดำเนินการโดยสมาคมส่งเสริมสถาบันกรรมการบริษัทไทย (THAI INSTITUTE OF DIRECTORS)

