

MARKET TALK

กลยุทธ์การลงทุน



วัดใจ LTF 2.3 แสนล้านบาท จะไหลออกมัย ?

วันทำการสุดท้ายของปี มีโอกาสที่ต้องเผชิญกับแรงขายทำกำไรของคน ที่ซื้อถึงทำไรว่าจะเกิด Window Dressing ขณะที่มูลค่าการซื้อขายบาง กรอบ 1387-1410 จุด Top Pick เลือก BDMS, BEM และ GULF

ASPS TOP PICKs

Top Picks	Close	Fair value	Upside	2024F			
				EPS	PER	PBV	Div yield
(B)	(B)	(B)	(%)	(B)	(X)	(X)	(%)
BDMS	24.50	36.00	46.9%	1.02	23.92	3.76	3.1%
BEM	7.10	11.00	54.9%	0.25	28.26	2.77	2.1%
GULF	60.00	70.00	16.7%	1.57	38.34	4.50	1.5%

WORLD OF TECHNICAL

- 27 ธ.ค. ต่างชาติขายสุทธิ -80 ลบ. สถาบันซื้อสุทธิ +1,451 ลบ. พอร์ตโบรก ายสุทธิ -1,039 ลบ. รายย่อยขายสุทธิ -333 ลบ.
- ศุกร์ที่ผ่านมา SET INDEX แต่ High 1410 จุดได้ แต่เผชิญแรงขายทำกำไร กลับมาปิดต่ำกว่า วันนี้อาจจะวังแรงขายมากขึ้น วงกรอบเคลื่อนไหวช่วง 1387-1410* จุด หากไม่รับข้าม EMA 200 วัน 1410 จุด จะเหนี่ยวนำไป สำหรับ "V-Shape" แม้ค่าสัญญาณทางเทคนิค Directional + เริ่มเร่ง Momentum
- ภาพรายเดือนยืนแนวรับ 1360 จุด ยังมี Momentum ลุ้นการกลับตัว "Inverse Head & Shoulders" กรอบพักมีโอกาสเป็นพักเพื่อขึ้นต่อ เมื่อเริ่มทะลุเส้นค่าเฉลี่ย 20 เดือน 1430 จุด

		แนวรับ	แนวต้าน
SET Index		1390/1,387	1,405/1,410
		เปิดสถานะ (B)	เปิดทำกำไร (B)
Technical Buy :	PTTGC	24.10-24.30	26.00
Technical Buy :	SYNEX	15.10	16.50
		Cut loss (B)	
			23.40
			14.60



30 ธันวาคม 2567

ดัชนีตลาดหุ้น

เปลี่ยนแปลง (%)

	ล่าสุด	-1D	-1W
ไทย (SET)	1,401.5	0.3	2.4
จีน (SHCOMP)	3,400.1	0.1	1.0
ฮ่องกง (HSI)	20,090.5	0.0	1.9
ญี่ปุ่น (NIKKEI225)	40,281.2	1.8	4.1
ฝรั่งเศส (CAC40)	7,355.4	1.0	1.1
เยอรมัน (DAX)	19,984.3	0.7	0.5
ดาวโจนส์ (DJI)	43,344.0	-0.8	0.1
เอส แอนด์ พี 500 (SPX)	6,027.0	-1.1	0.4

ที่มา: TQ professional

ราคาสินค้าโภคภัณฑ์

เปลี่ยนแปลง (%)

	ล่าสุด	-1D	-1W
ตลาด Spot			
West Texas (US\$/บาร์เรล)	70.6	1.4	1.6
Brent (US\$/บาร์เรล)	73.4	0.2	0.6
น้ำมันดูไบ (US\$/บาร์เรล)	73.8	1.2	1.4
Baltic Dry Index	997.0	0.0	0.7
ทองคำ (US\$/toz)	2,621.4	-0.4	0.0
ทองคำแท่ง (บาท)	42,400.0	-0.4	-0.4
LME Zinc (US\$/ตัน)	3,016.0	-0.8	1.5
Palmoil (US\$/mt ton)	1,096.3	0.5	3.9
Soybean (US\$/Bushel)	0.9	0.0	-1.1
Steel-HRC	681.0	0.0	0.3
Sugar (US\$/ถุง 50 กก)	508.5	-1.9	-0.4

ที่มา: TQ professional

ยอดซื้อ-ขายสุทธิของนักลงทุนแต่ละประเภท

(ล้านบาท)	ล่าสุด	-1D	-1W
นักลงทุนต่างชาติ	-80	434	-2,118
สถาบันในประเทศ	1,451	-157	90
นักลงทุนรายย่อย	-333	-129	2,205
บัญชีบริษัทหลักทรัพย์	-1,039	-147	-178

ตลาดเงิน

อัตราดอกเบี้ยอ้างอิง	ดอกเบี้ยเงินฝากและเงินยืม
ดอกเบี้ยเฟด	ออมทรัพย์
อ่าว 7 ปี	ประจำ 3 เดือน
	ประจำ 1 ปี
ผลตอบแทนพันธบัตรรัฐบาลไทย	
6 เดือน	MLR
1 ปี	MOR
3 ปี	
5 ปี	
10 ปี	

ที่มา: thaibm, BBL

MARKET TALK

กลยุทธ์การลงทุน

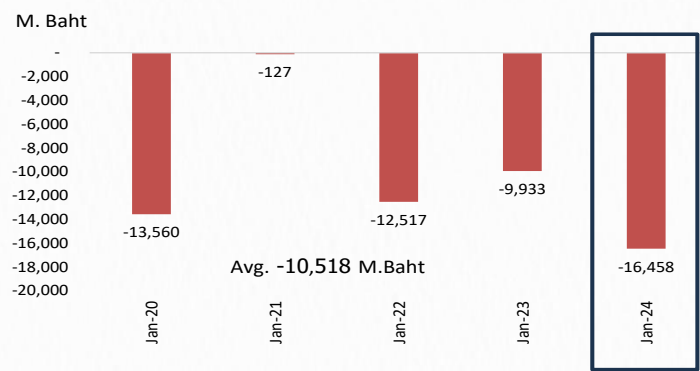


วัดใจ LTF 2.3 แสนล้านบาท จะไหลออกมัย ?

สถานะ AUM ของ LTF ณ สิ้นเดือน พ.ย.67 อยู่ที่ระดับ 2.3 แสนล้านบาท ซึ่งประเมินว่าน่าจะเป็นส่วนที่ครบกำหนดขายได้แล้วในปัจจุบันราว 1.6 แสนล้านบาท ส่วนที่เหลือทั้งหมดน่าจะครบกำหนดขายได้ตามเงื่อนไขการรับสิทธิ์ประโยชน์ทางภาษีต้นปี 2568 ซึ่งเรามองว่าเป็นขนาดเบ็ดเงินที่มีนัยสำหรับตลาดหุ้นบ้านเราพอสมควร อย่างไรก็ตามต้องรอสัญญาณว่าเบ็ดเงินก้อนดังกล่าวจะมีแรงขายออกมาเท่าไร ทั้งนี้จากสถิติย้อนหลัง 5 ปี พบว่าเดือน ม.ค.ของทุกปีจะมีแรงขาย LTF ออกมาเฉลี่ย 1.05 หมื่นล้านบาท ทั้งนี้ใน ม.ค.67 ที่ผ่านมามีแรงขายออกมามากสุดอยู่ที่ 1.65 หมื่นล้านบาท ส่วนปัจจัยแวดล้อมพื้นฐานอื่นๆ ไม่มีเรื่องใหม่ ส่วนใหญ่ยังอยู่กับทิศทางดอกเบี้ย ซึ่งในส่วนของ FED คาดลง 1-2 ครั้งในปี 2568 ส่วนบ้านเรามีโอกาสคงดอกเบี้ยมาก แม้จะมีเสียงเรียกร้องให้ปรับลด

วันทำการสุดท้ายของปี มีโอกาสที่ต้องเผชิญกับแรงขายทำกำไรของคนที่ซื้อเก็งกำไรว่าจะเกิด WINDOW DRESSING ขณะที่มูลค่าการซื้อขายบางกรอบ 1387-1410 จุด TOP PICK เลือก BDMS, BEM และ GULF

ต้นทุนเฉลี่ยของ LTF ก่อนใหม่ 7 หมื่นล้านบาท พร้อมขายได้ในปี 2568



ที่มา : AIMC , สายงานวิจัย บล. เอเชีย พลัส

🕒 30 ธันวาคม 2567

Support & resistance

แนวรับ	1,390/1,387 จุด
แนวต้าน	1,405/1,410 จุด

Top picks

BDMS	FV@B 36.00
BEM	FV@B 11.00
GULF	FV@B 70.00

Research Division

บริษัทหลักทรัพย์ เอเชีย พลัส

ภราดร เตียรณปราโมทย์

นักวิเคราะห์ปัจจัยพื้นฐานด้านหลักทรัพย์
เลขทะเบียนนักวิเคราะห์: 075365

ภวิศ ภัทราพงศ์

นักวิเคราะห์ปัจจัยพื้นฐานด้านหลักทรัพย์
เลขทะเบียนนักวิเคราะห์: 117985

สิริลักษณ์ พันธรงค์

ผู้ช่วยนักวิเคราะห์

MARKET TALK

กลยุทธ์การลงทุน

FED ส่งสัญญาณ HAWKISH ลดดอกเบี้ยนะ แต่ลดช้าลง ส่งผลอย่างไรต่อในปี 68

วันศุกร์ที่ผ่านมตลาดหุ้นสหรัฐฯปรับตัวลงแรงราว 0.8%-1.5% จากความกังวล FED ส่งสัญญาณ HAWKISH มากขึ้น ถูกตีความผ่าน BOND YIELD 10 ปี ที่ทยอยปรับตัวขึ้นเรื่อย จนล่าสุดอยู่ระดับ 4.63% หรือสูงกว่าอัตราดอกเบี้ยนโยบายแล้ว

ด้านประธาน FED เผยว่า การปรับลดดอกเบี้ยในเดือน ธ.ค.67 ที่ผ่านมา เป็นการตัดสินใจที่ยากลำบาก โดยเจ้าหน้าที่ FED บางรายต้องการคงดอกเบี้ยไว้ที่ 4.75% หลังกังวลเงินเฟ้อยังสูงกว่ากรอบเป้าหมาย 2% ส่วนทิศทางการปรับลดดอกเบี้ยในอนาคตจะเป็นไปอย่างค่อยเป็นค่อยไป เนื่องจากความไม่แน่นอนทางเศรษฐกิจในการเดินทางนโยบายต่างๆ ของรัฐบาล TRUMP 2.0

ผลตอบแทนสินทรัพย์ต่างๆ วันศุกร์ที่ผ่านมา

	Last	%Chg	%MTD	%YTD
America				
NASDAQ	19,722.03	-1.49%	2.62%	31.38%
S&P	5,970.84	-1.11%	-1.02%	25.18%
Russel	2,244.59	-1.56%	-7.81%	10.73%
DJIA	42,992.21	-0.77%	-4.27%	14.07%
Europe				
FTSE 100	8,149.78	0.16%	-1.66%	5.39%
DAX	19,984.32	0.68%	1.82%	19.30%
Euro Stoxx 50	4,898.88	0.84%	1.97%	8.35%
CAC 40	7,355.37	1.00%	1.66%	-2.49%
ASIA				
Philippines	6,528.79	-0.16%	-1.29%	1.22%
Indonesia	7,036.57	-0.41%	-1.09%	-3.25%
Australia	8,261.80	0.50%	-2.07%	8.84%
Japan	40,281.16	1.80%	5.43%	20.37%
Malaysia	1,628.14	0.89%	2.12%	11.93%
Korea	2,404.77	-1.02%	-2.08%	-9.43%
China	3,400.14	0.06%	2.22%	14.29%
Hong Kong	20,090.46	-0.04%	3.43%	17.85%
Thailand	1,401.46	0.26%	-1.83%	-1.02%

	Last	%Chg	%MTD	%YTD
Dollar Index	108.00	-0.12%	2.14%	6.58%
EURO/USD	1.04	0.04%	-1.43%	-5.55%
USD/THB	34.11	0.47%	0.57%	0.10%
Gold Spot	2,621.40	-0.46%	-0.82%	27.07%

*ค่าลบ หมายถึงค่าเงินอ่อนค่า

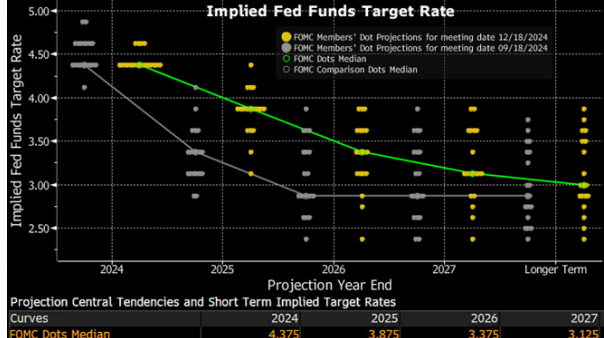
BOND (US)				
	Last	%Chg	%MTD	%YTD
2 Year	4.33	-0.05%	4.22%	1.80%
5 Year	4.46	0.64%	10.20%	15.97%
10 Year	4.63	0.93%	10.96%	19.24%

BOND (TH)				
	Last	%Chg	%MTD	%YTD
1 Year TH	1.98	0.00%	-6.40%	-16.54%
10 Year TH	2.27	0.00%	-2.26%	-15.67%

ที่มา : BLOOMBERG , สายงานวิจัย บล. เอเซีย พลัส

จึงทำให้คาดการณ์ DOT PLOT ล่าสุดประเมินว่าจะเห็นการลดดอกเบี้ย เพียงแค่ 2 ครั้ง (เดิมคาด 4 ครั้ง) สู่ระดับ 4.0% ในปี 2568

DOT POT คาด FED ลดดอกเบี้ย 2 ครั้ง ในปี 2025



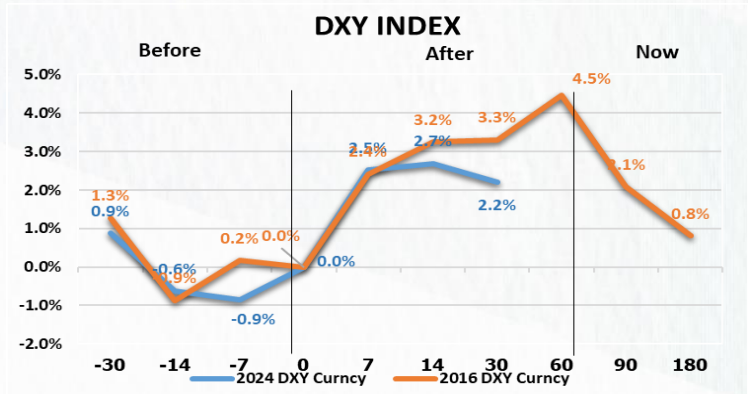
ที่มา : BLOOMBERG , สายงานวิจัย บล. เอเซีย พลัส

MARKET TALK

กลยุทธ์การลงทุน

อย่างไรก็ตามทิศทางดอกเบี้ยสหรัฐฯ ในปี 2025F ยังมีแนวโน้มลดลงอย่างน้อย 1 ครั้ง คาดว่าจะทำให้ DOLLAR จะลดการแข็งค่าลงไปได้บ้าง ยิ่งไปกว่านั้น เมื่อเทียบช่วงเวลาเดียวกันกับปี 2016 หลังจากที่ TRUMP ได้รับเลือกเป็น ปธน. สหรัฐฯ สมัยที่ 1 ราว 60 วัน ค่าเงิน DOLLAR ปรับตัวสูงขึ้นอย่างรวดเร็ว ก่อนที่จะชะลอตัวลง ซึ่งเป็นภาพที่คล้ายกับปัจจุบัน ซึ่งคาดว่าตลาดจะจวนรับข่าว TRUMP 2.0 ไปในระดับหนึ่งแล้ว และน่าจะเห็น DOLLAR มีแนวโน้มอ่อนค่าลงในระยะถัดไป

การเปลี่ยนแปลง DOLLAR ปี 2016 เทียบกับปัจจุบัน



ที่มา : BLOOMBERG , สายงานวิจัย บล. เอเชีย พลัส

สรุป FED ส่งสัญญาณ HAWKISH ลดดอกเบี้ยช้าลง โดยมองไว้ปีหน้าจะลดดอกเบี้ย 2 ครั้ง ภายใต้อัตราดอกเบี้ยที่ TRUMP ได้รับเลือกเป็น ปธน. บ่งชี้ว่า หลัง 60 ที่ TRUMP ได้รับเลือกเป็น ปธน. DOLLAR INDEX มักทยอยอ่อนค่าหลังจากที่แข็งค่ามาก่อนหน้านี้ เปรียบเทียบเคียงกับปี 2024 ประเด็นดังกล่าว อาจหนุนให้เปิดเงินไหลออกจาก DOLLAR INDEX และทยอยกลับเข้าตลาดหุ้นได้บ้าง

ต้นปี 2568 อาจถูกเบียดเงินทดจาก LTF ขณะที่เบียดเงินใหม่จากกองทุนไม่ค่อยมี

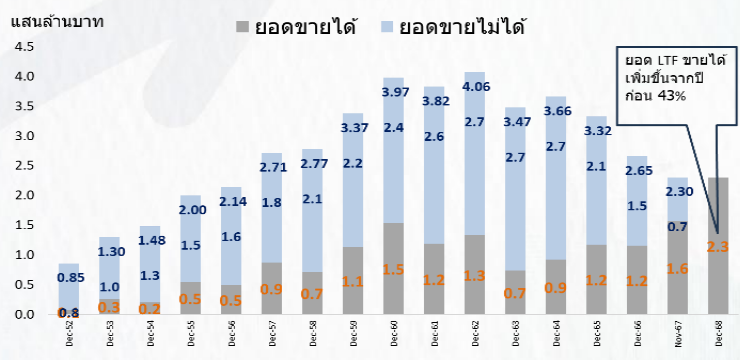
แม้ยอด LTF สะสมเคยมีมูลค่าสูงสุดราว 4.06 แสนล้านบาท ในปี 2562 แต่ทยอยลดลงมาเหลือ 2.3 แสนล้านบาท ณ สิ้น พ.ย. 67

อย่างไรก็ตามหากพิจารณาเฉพาะยอดเงินที่สามารถขายคืนได้ทั้งหมด พบว่า เพิ่มขึ้นเรื่อยๆ โดยปี 66 อยู่ที่ 1.2 แสนล้านบาท, ปี 67 เพิ่มขึ้นเป็น 1.6 แสนล้านบาท และล่าสุดปี 68 สูงสุด 2.3 แสนล้านบาท

MARKET TALK

กลยุทธ์การลงทุน

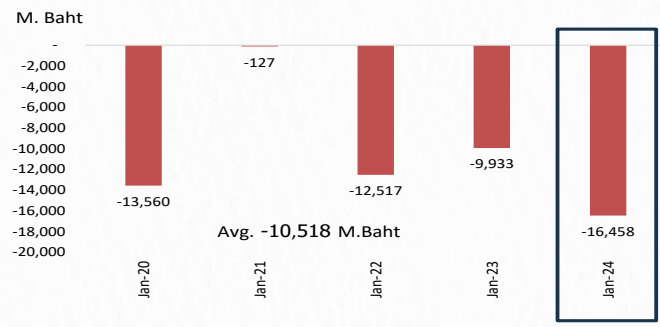
ยอด LTF คงค้างลดลงจาก 4 แสนล้านบาท เหลือ 2.3 แสนล้านบาท



ที่มา : AIMC , สายงานวิจัย บล. เอเชีย พลัส

หากประเมินแรงขายปกติ LTF ปกติจะทยอยออกมาในเดือน ม.ค. เฉลี่ยราว 1 หมื่นล้านบาท โดยปีที่แล้ว ม.ค. 67 มีแรงขาย 1.6 หมื่นล้านบาท ส่วน ม.ค. 68 มีโอกาสเผชิญแรงเพิ่มขึ้นเพราะมูลค่า LTF พร้อมขายใหม่เพิ่มขึ้นมา 7 หมื่นล้านบาท หรือคิดเป็น 43% จากปีก่อน คิดเป็นแรงขายได้ราว 2.3 หมื่นล้านบาท

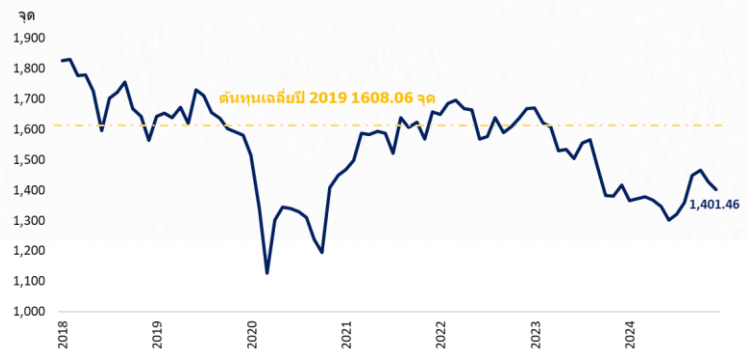
ต้นทุนเฉลี่ยของ LTF ก่อนใหม่ 7 หมื่นล้านบาท พร้อมขายได้ในปี 2568



ที่มา : AIMC , สายงานวิจัย บล. เอเชีย พลัส

อย่างไรก็ตามแรงกดดันจากเม็ดเงินก่อนใหม่ที่พร้อมขาย มีต้นทุนที่สูงเทียบเท่า SET INDEX เฉลี่ยที่ 1608 จุด ทำให้ประเมินว่า แรงขาย จากกองทุน LTF ในเดือน ม.ค. 68 อาจแผ่วเบาลงเล็กน้อยมาอยู่ที่ระดับ 1.5 – 2 หมื่นล้านบาท เท่านั้น

ต้นทุนเฉลี่ย LTF ปี 2019 ขาดทุนราว 12.8% จากดัชนีปัจจุบัน



ที่มา : AIMC, SET , สายงานวิจัย บล. เอเชีย พลัส

MARKET TALK

กลยุทธ์การลงทุน

ส่วนแรงหนุนเปิดเงินใหม่จากสถาบันฯที่มีน้อย คือ

- ไม่มีแรงหนุนจากกองทุนวายุภักษ์ 1.5 แส่นล้านบาท เหมือนกับปีที่ผ่านมา
- ความคาดหวังเปิดเงินจาก THAIESG หนุนตลาดได้น้อยลง สะท้อนจากเปิดเงินที่ไหลเข้ากองทุน THAIESG ราว 3 พันล้านบาทต่อเดือน แต่เอนเอียงไปลงทุนประเภทตราสารหนี้ 1.5 – 2 พันล้านบาทต่อเดือน ส่วนกองทุนประเภทหุ้นไทยไหลเข้าน้อยกว่าราวๆ 1 – 1.5 พันล้านบาทต่อเดือน หรือประมาณ 1.2 – 1.8 หมื่นล้านบาทต่อปี

เปิดเงินที่ไหลเข้ากองทุน THAIESG (พ.ย. 67)

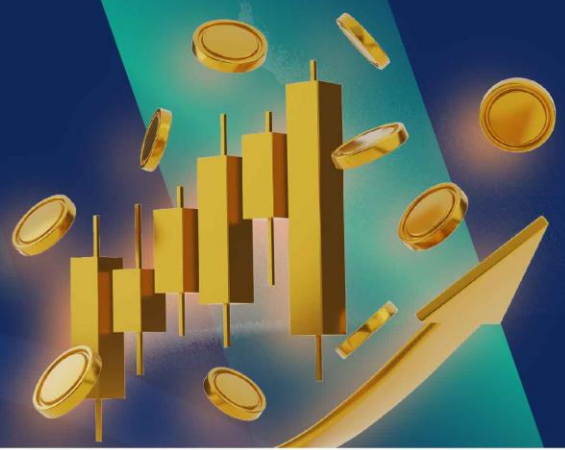
Nov-24	Fund in Flow	Porprotion
ThaiESG	2,980,980,269	100%
ThaiESGEQ	820,001,404	28%
ThaiESGFIX	1,649,624,746	55%
Other	511,354,120	17%
AUM	14,544,600,297	

ที่มา : AIMC , สายงานวิจัย บล. เอเชีย พลัส

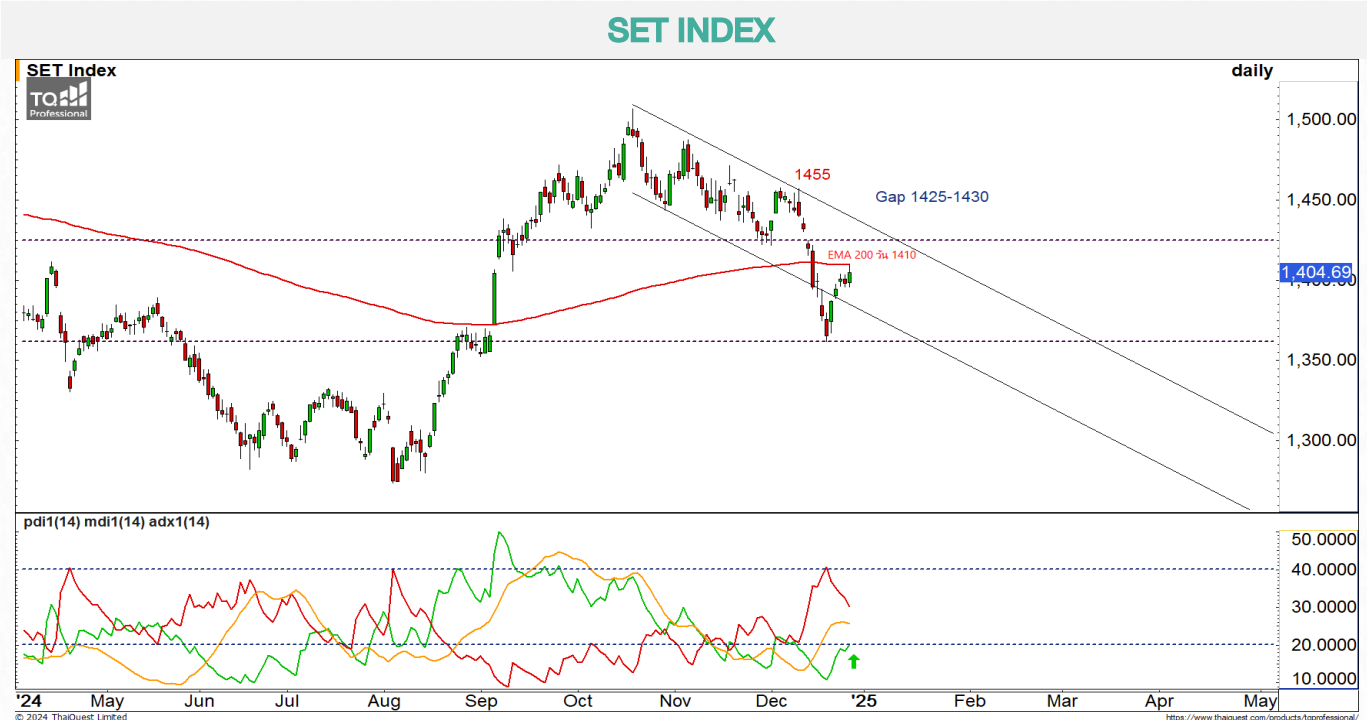
สรุปปี 2568 มีเปิดเงิน LTF ที่พร้อมขายสูงขึ้นเป็น 2.3 แส่นล้านบาท คาดจะเห็นแรงขายออกมา 1.5 – 2 หมื่นล้านบาทในเดือน ม.ค. 68 ส่วนแรงซื้อกองทุน THAIESG อาจจะชดเชยได้ไม่มากพอ กดดัน SET ในช่วงเดือน ม.ค.68

WORLD OF TECHNICAL

กลยุทธ์ลงทุนทางเทคนิค



🕒 30 ธันวาคม 2567



แนวรับ: 1390/1387 จุด

แนวต้าน: 1405/1410 จุด

ประเด็นวิเคราะห์:

- 27 ธ.ค. ต่างชาติขายสุทธิ -80 ลบ. สถาบันซื้อสุทธิ +1,451 ลบ. พอร์ตโบรกขายสุทธิ -1,039 ลบ. รายย่อยขายสุทธิ -333 ลบ.
- ศุกร์ที่ผ่านมา SET INDEX แตะ High 1410 จุดได้ แต่เผชิญแรงขายทำกำไร กลับมาปิดต่ำกว่า วันนี้อาจจะวิ่งแรงงายมากขึ้น วางกรอบเคลื่อนไหวช่วง 1387-1410* จุด หากไม่รับข้าม EMA 200 วัน 1410 จุด จะเหนี่ยวนำไป สำหรับ "V-Shape" แม้ค่าสัญญาณทางเทคนิค Directional + เริ่มเร่ง Momentum
- ภาพรายเดือนยืนแนวรับ 1360 จุด ยังมี Momentum ลุ้นการกลับตัว "Inverse Head & Shoulders" กรอบพักมีโอกาสเป็นพักเพื่อขึ้นต่อ เมื่อเริ่มทะลุเส้นค่าเฉลี่ย 20 เดือน 1430 จุด

สรุป:

- เน้น Trading ในกรอบ 1380-1430 จุด

Top 5 Most Active Value (BLOCK TRADE)

Stock	Support	Resistance	Recommend
1 DELTA	147.00	161.00	แกว่งระยะสะสมรอเลือกทาง คาดกรอบการเคลื่อนไหวที่ 147-161 บาท
2 ADVANC	280.00	296.00	แนวโน้มขาขึ้น สัญญาณบวกลบช่วงสั้นดึงกลับ EMA 10 วัน ที่ 285 บาท
3 CPALL	55.50	57.50	โมเมนตัมริบาวด์เริ่มอ่อนแรง หากแตะหลุด 55.50 บาท เสี่ยงถอยต่อ
4 BDMS	24.00	25.50	รอหลักส่งสัญญาณริบาวด์ ประเมินโมเมนตัมเร่งหากข้าม 25.50 บาท
5 PTTEP	116.00	122.00	ระยะสะสมภายใต้แท่งเทียน Inverse Hammer กรอบ 116-122 บาท

ข้อมูลในเอกสารฉบับนี้ รวบรวมมาจากแหล่งข้อมูลที่เชื่อถือได้ อย่างไรก็ดี บริษัทหลักทรัพย์ เอเชีย พลัส จำกัด ไม่สามารถที่จะยืนยันหรือรับรองความถูกต้องของข้อมูลเหล่านี้ได้
 ไม่ว่าประการใดๆ บทวิเคราะห์ในเอกสารนี้ จัดทำขึ้นโดยอ้างอิงหลักเกณฑ์ทางวิชาการเกี่ยวกับหลักการวิเคราะห์ และมิได้เป็นการชี้นำ หรือเสนอแนะให้ซื้อหรือขายหลักทรัพย์ใดๆ
 การตัดสินใจซื้อหรือขายหลักทรัพย์ใดๆ ของผู้อ่าน ไม่ว่าจะเกิดจากการอ่านบทความในเอกสารนี้หรือไม่ก็ตาม ล้วนเป็นผลจากการใช้วิจารณญาณของผู้อ่าน โดยไม่มีส่วน
 เกี่ยวข้องหรือพัวพันใดๆ กับ บริษัทหลักทรัพย์ เอเชีย พลัส จำกัด ไม่ว่ากรณีใด

WORLD OF TECHNICAL

กลยุทธ์ลงทุนทางเทคนิค



PTTGC

TECHNICAL SIGNAL: ชื้อ



แนวรับ: 24.10-24.30 บาท

แนวต้าน: 26.00 บาท

ประเด็นวิเคราะห์:

- PTTGC รอบหลักแกว่งสะสมภายใต้กรอบ "Falling Wedge" สัญญาณกลับตัวหมุนจากติดลบปิดแท่งเทียน Hammer บริเวณเส้นแนวรับสำคัญช่วง 22.20 บาท คาดราคาผ่านจุด Bottoms ไปแล้ว และสะสมเมื่อยอดทดสอบ EMA 10 วัน ที่ระดับ 24.10-24.30 บาท
- Slow Stochastic %K ตัด %D ขึ้น จากเขต Oversold สนับสนุน Price Action

คำแนะนำ:

- PTTGC ตั้งรับบริเวณ 24.10-24.30 บาท เป้าทำกำไร 26.00 บาท **Cut Loss เมื่อแตะที่ 23.40 บาท**

SYNEX

TECHNICAL SIGNAL: ชื้อ



แนวรับ: 15.10 บาท

แนวต้าน: 16.50 บาท

ประเด็นวิเคราะห์:

- SYNEX รอบหลักแกว่งในแนวโน้มขาขึ้นตามกรอบ Uptrend Channel ขณะที่ยัง Price Action ดึงกลับได้เร็วหลังทดสอบโซน EMA 200 วัน ล่าสุดปิด Bullish Breakoutเหนือโซนสำคัญช่วง 15.10 บาท คาด Upside เปิดทดสอบ High เดิมช่วง 16.50 บาท
- RSI แรงตัวขึ้นเหนือระดับ 50 บ่งชี้การเข้าสู่เขต Bullish Zone

คำแนะนำ:

- SYNEX ตั้งรับบริเวณ 15.10 บาท เป้าทำกำไร 16.50 บาท **Cut Loss เมื่อแตะที่ 14.60 บาท**

WORLD OF TECHNICAL

กลยุทธ์ลงทุนทางเทคนิค



ASPS Technical Portfolio

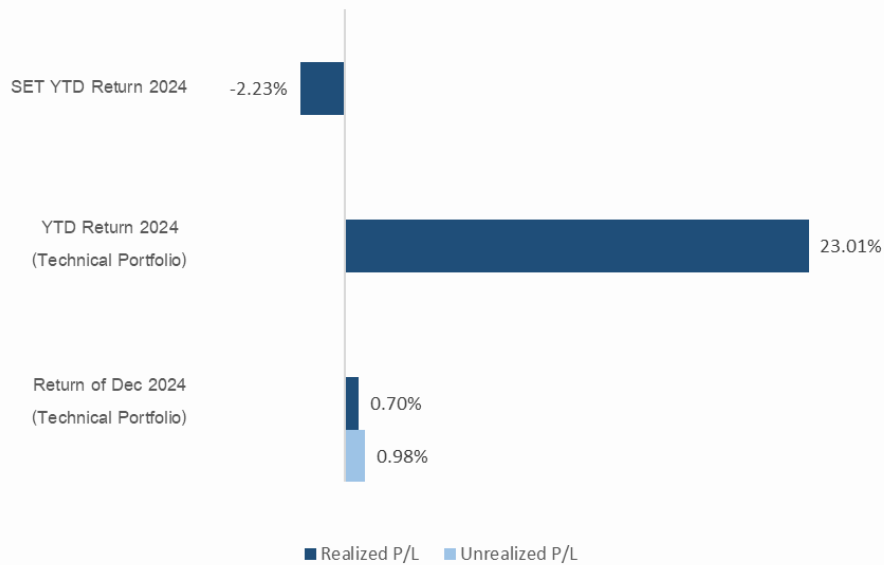
Date	Stock	Target	Cut	Price		Return	Weight	Action
		Price	Loss/	Start	Close	%		
TECHNICAL BUY SIGNAL								
30-Dec-24	PTTGC	26.00	23.40	N.A.	24.30	N.A.	7.50%	ตั้งรับบริเวณ 24.10-24.30 บาท
30-Dec-24	SYNEX	16.50	14.60	N.A.	15.40	N.A.	7.50%	ตั้งรับบริเวณ 15.10 บาท
27-Dec-24	M	27.00	24.80	25.00	25.25	1.00%	7.50%	เปิดสถานะได้ที่ 25.00 บาท
27-Dec-24	AEONTS	131.00	120.00	N.A.	125.50	N.A.	7.50%	ตั้งรับบริเวณ 122.00 บาท
27-Dec-24	DELTA	159.00	146.00	N.A.	152.50	N.A.	7.50%	ตั้งรับบริเวณ 147.50 บาท
27-Dec-24	TLI	11.20	10.00	N.A.	10.70	N.A.	7.50%	ตั้งรับบริเวณ 10.20 บาท
26-Dec-24	MBK	20.80	18.90	19.40	19.80	2.06%	7.50%	เปิดสถานะได้ที่ 19.40 บาท
26-Dec-24	CENTEL	37.00	33.75	N.A.	35.50	N.A.	7.50%	ตั้งรับบริเวณ 34.25 บาท
26-Dec-24	SPRC	7.00	6.10	6.50	6.65	2.31%	7.50%	เปิดสถานะได้ที่ 6.50 บาท
25-Dec-24	KTC	49.50	47.00	48.00	49.50	3.13%	7.50%	ปิดสถานะ*
25-Dec-24	ERW	4.00	3.52	3.70	3.90	5.41%	7.50%	ปิดสถานะ*
25-Dec-24	COCOCO	13.70	11.80	N.A.	12.00	N.A.	7.50%	ปิดสถานะ*
25-Dec-24	SIS	32.25	28.00	28.75	28.50	-0.87%	7.50%	ปิดสถานะ*
TECHNICAL SELL SIGNAL								

*หมายเหตุ: หากราคาไม่ถึงเป้าหมายที่กำหนดภายใน 3 วัน และนำปิดสถานะเพื่อลดความเสี่ยง

**ปรับกลยุทธ์: เปลี่ยนจุดเข้าซื้อหรือจุดขาย

ที่มา: สายงานวิจัย บล. เอเชีย พลัส

Accumulated Return of Technical Portfolio



ที่มา: สายงานวิจัย บล. เอเชีย พลัส

WORLD OF TECHNICAL

กลยุทธ์ลงทุนทางเทคนิค



SET50 INDEX FUTURES

S50H25 : LONG



แนวรับ: 900/894 จุด

แนวต้าน: 910/914 จุด

ประเด็นวิเคราะห์:

- 27 ธ.ค. ต่างชาติ Long สุทธิ +30,434 สัญญา สถาบัน Short สุทธิ -7,921 สัญญา รายย่อย Short สุทธิ -22,513 สัญญา
- คู่กรที่ผ่านมามีการ Rollover ฝั่ง Long S50Z24 มาที่ S50H25 โดย High ของวันจะถูกลบเส้นค่าเฉลี่ย 910 จุดได้ แต่ยื่นปิดเหนือไม่ได้ ยังระวังการอ่อนตัวราย ชม. ตลาดที่ไม่หลุดแนวรับเส้นค่าเฉลี่ย 200 วัน 876 จุด ย่อนั้น Long เพราะคาดหวังเพื่อขึ้น ตาม MACD ที่รอตัด Signal Line และ Histogram ที่รอกลับมาเป็นบวก กรอบวันนี้ 894-910 จุด ราย ชม. เสี่ยงตั้ง Low หลุด 900 จุด

คำแนะนำ: (ซื้อขายวันสุดท้าย 28 มี.ค. 68)

- พอร์ตว่าง เน้นรอตั้งรับ รอเปิด Long ช่วงสูงขึ้น 880-900 จุด Cut Loss หลุด 884 จุด

SINGLE STOCK FUTURES

BJCH25 : LONG



แนวรับ: 22.40-22.80 บาท

แนวต้าน: 24.60 บาท

ประเด็นวิเคราะห์:

- BJC แนวโน้ม Sideways สัญญาณบวกรจากจังหวะ: Higher Low หนุนด้วย สัญญาณ Reversal Inverse Head & Shoulders
- MACD จ่อตัด Signal Line ให้ Momentum บวก สนับสนุน Price Action

คำแนะนำ:

- แนะนำรอ Long BJCH25 บริเวณ 22.40-22.80 บาท มีเป้าหมายทำกำไรที่ 24.60 บาท Cut Loss 0.40 บาทจากทุน

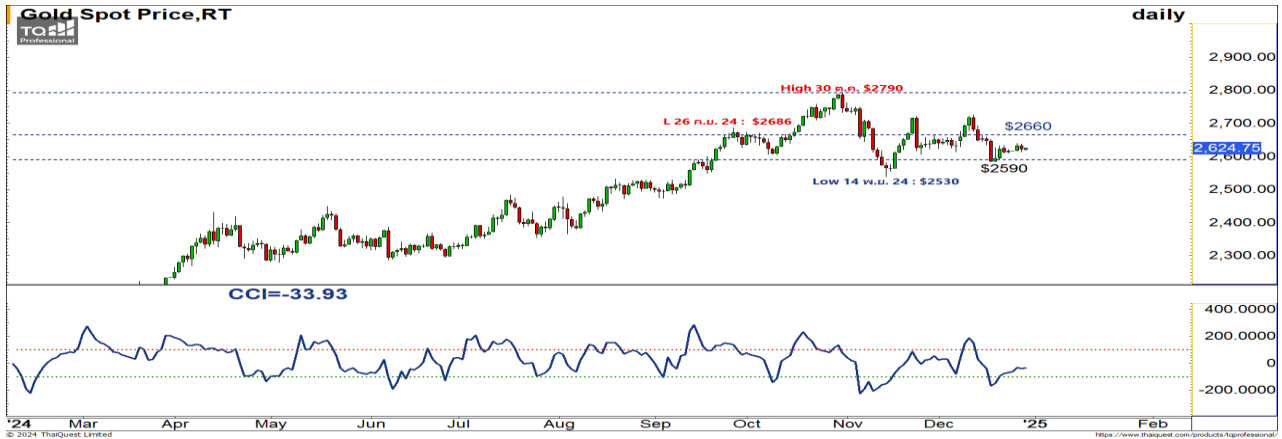
WORLD OF TECHNICAL

กลยุทธ์ลงทุนทางเทคนิค



GOLD ONLINE FUTURES

GOH25 : รอทำกำไรฝั่ง LONG ไม่สุดท้าย



แนวรับ: \$2600/\$2570

แนวต้าน: \$2650-\$2700

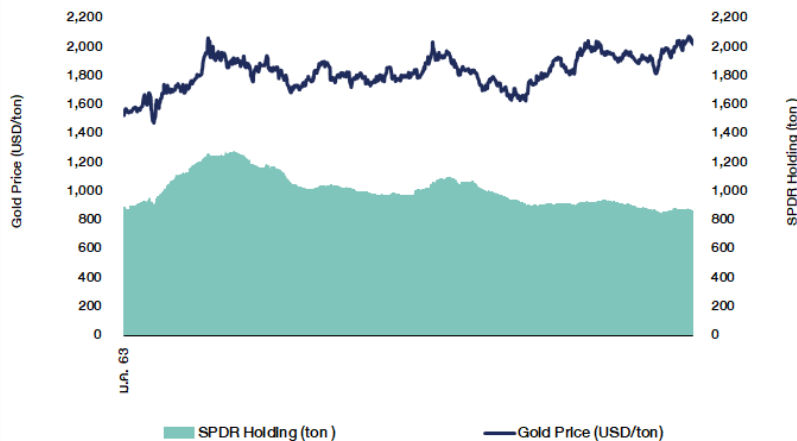
ประเด็นวิเคราะห์:

- (-) ช่วงสิ้นขาดปัจจัยบวกกระตุ้น โดยมีแรงกดดันจากพันธบัตรสหรัฐฯ อายุ 10 ปี พุ่งขึ้นต่อเนื่อง ล่าสุด 30 ร.ค. และ 4.62% เหนือ FED Fund Rate ที่ 4.50% อย่างต่อเนื่อง สะท้อนโอกาส FED ลดดอกเบี้ยช้าลง ล่าสุด FED Watch Tool คาด FED ปรับลดดอกเบี้ยเหลือเพียง 1 ครั้งในเดือน พ.ค. 68
- (-) 27 ร.ค. กองทุน SPDR ขายสุทธิเล็กน้อย 0.28 ตัน กดยอดรวมการถือครองลดลงแตะระดับ 872.52 ตัน
- (+) นโยบายกาสิโนที่ ปรน. ทรัมป์ ยังเป็นแรงผลักดันให้เกิดสงครามการค้าในอนาคต ส่งผลให้ทองคำในฐานะสินทรัพย์ปลอดภัย ยังมีแรงซื้อ
- ช่วง Night Session เมื่อ 27 ร.ค. ที่ผ่านมา ราคา Gold Spot แกว่งออกข้างช่วง \$2610-\$2620 ทิศทางหลักรอเปิด Upside เมื่อทะลุแนวต้านย่อยเส้นค่าเฉลี่ย 25 วันตั้งแต่ \$2635 และรอทะลุ \$2650 เพื่อยืนยันรอบพักเพื่อขึ้นต่อในกรอบ "Triangle" ช่วง \$2590-\$2700 ซึ่ง CCI ทอยแรงตัวขึ้นจากระดับ -100 ฉะนั้นรอบนี้จะทยอยแกว่งขึ้นมากกว่าอดีตแรงๆ

คำแนะนำ: (ซื้อขายวันสุดท้าย 28 มี.ค. 68)

- ต้นทุน Long GOH25 ช่วง Night Session 23 ร.ค. ที่ผ่านมา ทุน \$2646-\$2650 คาดแตะ \$2670-\$2676 ได้ทำกำไรไปแล้ว ไม่สุดท้ายรอปิด \$2680-\$2690 Cut Loss หลุด \$2600

SPDR Gold Shares



ที่มา: สายงานวิจัย บล. เอเชีย พลัส

WORLD OF TECHNICAL

กลยุทธ์ลงทุนทางเทคนิค



สถานะนักลงทุน

SET50 Futures Long(Short) Position : Contract	Contract			Accumulated Long(Short)		
	Long	Short	Net	2 Days	1 Weeks	1 Months
Institution	22,077	21,286	791	-231	685	-17,980
Foreign	99,386	102,419	-3,033	4,690	8,310	-49,763
Retail	46,229	43,987	2,242	-4,459	-8,995	67,743

Single Stock Futures Long(Short) Position : Contract	Contract			Accumulated Long(Short)		
	Long	Short	Net	2 Days	1 Weeks	1 Months
Institution	318,662	312,592	6,070	-4,549	22,443	96,681
Foreign	52,582	48,329	4,253	8,628	25,861	79,572
Retail	191,130	201,453	-10,323	-4,079	-48,304	-176,253

ที่มา: สายงานวิจัย บล. เอเชีย พลัส (*MTD 25 พ.ย.67- 23 ธ.ค.67)

ภาพรวมการซื้อขาย SET50 Index

UNDERLYING	Close	Chg	%Chg	อุปทานซื้อขาย
SET50	908.90	2.49	0.27%	27/12/24

Symbol	Settle	Chg	%Chg	Vol.	OI	OI Chg
S50V24	924.01	0.0	0.0%	66	138	0
S50X24	920.52	0.0	0.0%	19	55	0
S50Z24	905.40	-1.1	-0.1%	65,213	102,977	-54,918
S50H25	905.40	3.5	0.4%	215,528	494,029	79,328
S50M25	902.10	3.3	0.4%	9,616	34,064	3,375
S50U25	899.40	3.6	0.4%	3,167	17,150	0

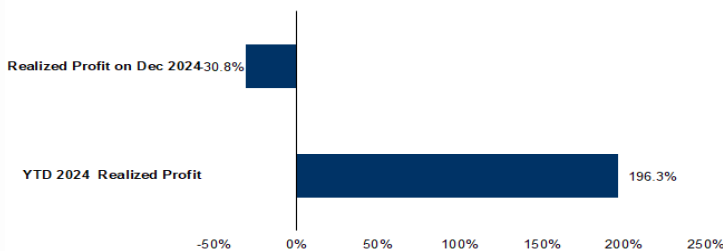
ที่มา: สายงานวิจัย บล. เอเชีย พลัส

Top 20 Most Active Volume

Future	Settle Price	Basis	Vol	OI	OI Change	Leverage	Resistance	Support	
1	KTCH25	49.18	5	110,080	115,724	110,080	13.64	49.59	49.18
2	BECH25	3.9	1.9	64,000	64,527	64,000	6.61	3.90	3.69
3	BANPUH25	6.02	14.3	16,825	41,496	-7,250	6.92	6.10	6.02
4	AWCH25	3.52	6.9	15,229	36,997	12,179	14.76	3.60	3.42
5	BTSH25	5.55	5.8	8,084	37,370	2,158	16.03	5.70	5.34
6	TTBH25	1.86	284	7,619	43,990	5,053	13.97	1.90	1.85
7	PTTH25	31.08	17.1	3,243	5,338	2,841	3.97	31.25	30.73
8	TRUEH25	10.99	23	3,122	25,580	1,006	16.71	11.00	10.45
9	VGH25	3.27	197.5	3,117	142,955	918	18.21	3.45	3.23
10	SCGH25	19.61	30.75	2,220	6,900	1,958	11.98	20.10	18.59
11	BJCH25	23.4	59.75	2,001	3,124	1,999	11.10	23.50	22.78
12	IVLH25	25.73	0.3	1,820	5,822	1,514	4.05	26.05	24.55
14	GPSCH25	38.3	19.1	1,655	4,831	1,226	6.38	38.90	37.10
15	BGRIMH25	19	24.3	1,555	4,534	839	17.05	19.15	18.05
16	BLANDH25	0.57	39	1,523	138,795	-1,977	8.12	0.57	0.56
17	SPRCH25	6.67	3.9	1,252	3,485	729	15.81	6.67	6.22
18	LHH25	5.12	25.5	1,123	14,720	1,111	9.03	5.20	4.88
19	ERWH25	3.7	1.25	1,032	7,873	502	8.54	3.70	3.43
20	WHAH25	5.42	118	1,022	21,037	998	16.78	5.45	5.17

ที่มา: สายงานวิจัย บล. เอเชีย พลัส

Tracking Performance



RESEARCH DIVISION

บริษัทหลักทรัพย์ เอเชีย พลัส

ประสิทธิ์ รัตนกิจภม, CISA, CFA

นักวิเคราะห์ปัจจัยพื้นฐานด้านตลาดทุน และด้านเทคนิค

เลขทะเบียนนักวิเคราะห์: 025917

นवलพรรณ น้อยรัชชุกร, CISA

นักวิเคราะห์ปัจจัยพื้นฐานด้านตลาดทุน และด้านเทคนิค

เลขทะเบียนนักวิเคราะห์: 019994

ปวีศา เลิศกิจคุณานนท์

นักวิเคราะห์ปัจจัยพื้นฐานด้านตลาดทุน และด้านเทคนิค

เลขทะเบียนนักวิเคราะห์: 009579

ธนัฐธ เกิดเนตร

นักวิเคราะห์ปัจจัยพื้นฐานด้านตลาดทุน และด้านเทคนิค

เลขทะเบียนนักวิเคราะห์: 048495

TOP20 NVDR UPDATE



30 ธันวาคม 2567

Top 20 NVDR Net Buying Value (B m)

Stock	Date					
	27-ธ.ค.	26-ธ.ค.	25-ธ.ค.	24-ธ.ค.	23-ธ.ค.	20-ธ.ค.
DELTA	834.2	261.5	32.7	-164.3	584.0	-142.9
IVL	109.3	-42.9	18.5	0.0	-23.1	-109.3
SCC	101.6	4.6	3.2	135.3	139.2	-179.9
ADVANC	95.1	-79.0	-20.4	-90.1	-47.4	173.7
CCET	84.9	121.5	13.5	-169.8	95.1	-70.9
PTTEP	71.1	-29.1	58.7	-18.6	70.4	255.2
TRUE	59.1	-7.6	-28.1	-145.3	193.8	-40.0
SAWAD	56.7	36.3	12.1	5.1	3.1	-11.0
SKY	53.9	2.0	2.1	2.5	4.2	1.2
GPSC	53.7	5.8	-32.2	-26.0	31.6	96.2
COM7	44.6	-17.3	20.2	15.6	11.1	1.8
PTTGC	43.0	28.3	29.1	40.5	-52.4	-28.5
CRC	42.2	27.0	-0.7	8.3	17.5	36.8
SCB	40.5	-0.9	32.1	-5.3	-39.9	22.6
CPALL	35.8	147.8	-155.5	84.7	122.6	609.6
MINT	31.8	31.7	-8.9	-36.8	-7.0	45.0
TOP	27.8	-48.8	-154.4	90.8	217.3	250.9
KTC	27.6	5.8	11.2	1.4	32.6	-25.3
INTUCH	26.0	44.4	-37.3	-58.2	-34.1	19.7
HMPRO	17.6	-33.3	-19.6	3.5	-6.5	23.1

Top 20 NVDR Net Selling Value (B m)

Stock	Date					
	27-ธ.ค.	26-ธ.ค.	25-ธ.ค.	24-ธ.ค.	23-ธ.ค.	20-ธ.ค.
KBANK	-222.3	59.6	-15.5	-59.2	-15.8	-290.4
BCP	-180.3	-30.3	28.0	-67.8	-59.6	-99.4
BDMS	-114.9	-150.9	-160.3	-123.7	-370.5	-49.0
KTB	-103.8	57.8	28.2	-23.3	59.8	72.9
BBL	-70.0	-5.3	94.9	-46.5	-24.1	-28.9
GULF	-64.8	157.0	-38.3	97.3	-66.0	42.6
BTS	-42.3	-35.7	-50.1	-17.3	-0.8	-162.1
CPF	-39.3	-11.7	11.9	6.5	-17.6	146.7
BH	-34.2	1.7	-73.0	-67.1	-113.2	-105.1
WHA	-33.9	-15.2	-3.1	-15.5	-21.2	26.4
CENTEL	-33.0	-45.9	-7.9	-21.3	6.8	4.1
SCGP	-18.3	-51.6	-16.8	27.9	102.9	-22.7
JMT	-17.9	-83.2	38.9	-25.6	11.8	-29.2
ERW	-17.5	-8.0	-9.8	-2.5	-6.6	0.4
AMATA	-15.2	-37.4	-11.3	-18.4	-9.1	-16.5
EA	-15.0	-138.0	147.6	-1.3	6.7	17.5
AP	-14.8	-13.9	-2.1	42.1	44.0	61.1
NER	-13.3	-4.3	3.1	-7.8	1.0	-2.6
KCE	-13.0	-17.0	-0.1	-25.0	-32.6	-25.6
TISCO	-12.8	30.7	43.9	36.2	68.1	-66.2

Top 20 NVDR Most Active by Value (B m)

Stock	Total	Buy	Sell	Net	% *
DELTA	1,821.2	1,327.7	493.5	834.2	27.4
BDMS	746.5	315.8	430.7	-114.9	35.0
CPALL	565.2	300.5	264.7	35.8	22.8
PTTEP	531.5	301.3	230.2	71.1	29.0
ADVANC	522.5	308.8	213.7	95.1	17.4
GULF	477.7	206.5	271.2	-64.8	26.7
KTB	416.6	156.4	260.2	-103.8	29.0
PTT	410.5	208.4	202.1	6.3	30.4
BBL	378.6	154.3	224.3	-70.0	28.4
KBANK	362.1	69.9	292.2	-222.3	23.3
AOT	321.8	168.9	152.9	16.1	27.5
TRUE	310.6	184.9	125.8	59.1	41.5
BCP	296.5	58.1	238.4	-180.3	24.5
INTUCH	286.7	156.3	130.3	26.0	19.2
CCET	239.2	162.0	77.2	84.9	20.2
SCC	238.6	170.1	68.5	101.6	34.0
BH	226.4	96.1	130.3	-34.2	30.3
IVL	226.3	167.8	58.5	109.3	26.7
TOP	170.4	99.1	71.3	27.8	27.2
CPF	167.1	63.9	103.2	-39.3	42.4

Top 20 NVDR Daily Outstanding

Stock	Thai NVDR's		Paid Up Capital	% of Paid Up Capital **
	Investment *	Capital Shares		
TISCO-P	7,300	9,859	74.04	
MBK-W4	1,808,013	5,567,781	32.47	
MORE	2,127,503,374	7,176,748,441	29.64	
BBL	435,993,131	1,908,842,894	22.84	
NDR	88,228,340	456,891,630	19.31	
KBANK	369,464,990	2,369,327,593	15.59	
THIP	12,970,802	89,999,686	14.41	
GBX	147,605,800	1,089,076,392	13.55	
AMATA	150,063,065	1,150,000,000	13.05	
FSX	106,201,919	818,866,777	12.97	
CPALL	1,102,987,540	8,983,101,348	12.28	
KKP-W6	8,639,077	70,546,511	12.25	
TRUE	4,114,177,923	34,552,100,801	11.91	
BH	92,609,667	794,915,942	11.65	
AH	40,370,481	354,842,012	11.38	
BDMS	1,805,804,571	15,892,001,895	11.36	
CHO-W4	31,091,500	278,474,616	11.16	
AAV	1,424,421,304	12,849,999,997	11.08	
RCL	91,143,661	828,750,000	11.00	
MFC	13,462,061	125,615,708	10.72	

* % of Trading Volume in Underlying Securities

ที่มา: set.or.th

Note: Paid up capital shares of warrants are the number of issued warrants deduct from the total exercised warrants

* Thai NVDR's investment = จำนวนหุ้นที่ ThaiNVDR ถือครองโดยที่ยังไม่ได้อบรมรายการที่รอการชำระราคาและส่งมอบหลักทรัพย์

** ตามเกณฑ์ของธนาคารแห่งประเทศไทย บริษัท ไทยเอ็นวีดีอาร์ สามารถถือครองหุ้นได้ไม่เกิน

- 25% ของทุนจดทะเบียนชำระแล้ว สำหรับ BAY CIMBT KKP KTB LHFG SCB TCAP TISCO TMB และ BFIT

35% ของทุนจดทะเบียนชำระแล้ว สำหรับ BBL และ KBANK

SHORT SELL

30 ธันวาคม 2567

ธุรกรรมขายชอร์ต

ข้อมูลการขายชอร์ตและข้อมูลการขายชอร์ตที่ยังไม่ได้ซื้อคืน ณ วันที่ 27 ธันวาคม 2567

หลักทรัพย์	ปริมาณการขายชอร์ต (หุ้น)			มูลค่า			% ปริมาณการขายชอร์ต			ปริมาณการขายชอร์ตที่ยังไม่ได้ซื้อคืน ณ สิ้นวัน (หุ้น)			ปริมาณการขายชอร์ต	
	Local	NVDR	ทั้งหมด	การขายชอร์ต (บาท)	เทียบกับปริมาณการซื้อขาย	แบบ Auto Matching	Local	NVDR	ทั้งหมด	ทั้งหมด/จำนวนหุ้นชำระแล้ว (%)	ทั้งหมด/จำนวนหุ้นชำระแล้ว (%)			
AAI	66,300	-	66,300	402,870	3.15%	-	263,700	643,400	907,100	0.04%	-			
AAV	918,200	-	918,200	2,452,690	4.32%	-	5,398,400	18,173,098	23,571,498	0.18%	-			
ACC	83,300	-	83,300	48,314	3.44%	-	1,574,300	-	1,574,300	0.08%	-			
ACE	149,400	519,400	668,800	876,027	33.99%	-	2,328,200	2,838,200	5,166,400	0.05%	-			
ADVANC	56,800	35,100	91,900	26,883,500	0.78%	-	683,300	2,840,000	3,323,300	0.11%	-			
AE	-	-	-	-	0.00%	-	132,600	-	132,600	0.00%	-			
AEONTS	1,500	-	1,500	188,050	1.62%	-	4,500	355,100	359,600	0.14%	-			
AGE	-	-	-	-	0.00%	-	27,400	298,556	325,956	0.03%	-			
AH	9,600	-	9,600	156,860	3.33%	-	37,200	-	37,200	0.02%	-			
AI	-	-	-	-	0.00%	-	8,000	-	8,000	0.00%	-			
AIE	-	-	-	-	0.00%	-	32,000	-	32,000	0.00%	-			
AMATA	121,900	56,100	178,000	5,058,275	8.14%	-	619,400	4,679,150	5,298,550	0.46%	-			
AOT	203,600	864,100	1,067,700	63,927,850	10.93%	-	9,836,600	92,997,400	102,834,000	0.72%	-			
AP	111,000	-	111,000	942,585	1.21%	-	3,880,100	5,226,100	9,108,200	0.29%	-			
AS	-	-	-	-	0.00%	-	63,200	-	63,200	0.01%	-			
ASIAN	-	-	-	-	0.00%	-	-	293,200	293,200	0.04%	-			
ASK	7,100	-	7,100	73,570	3.41%	-	34,800	444,100	478,900	0.09%	-			
ASW	-	-	-	-	0.00%	-	50,000	-	50,000	0.01%	-			
AURA	6,100	-	6,100	90,280	2.41%	-	100,700	269,000	269,000	0.02%	-			
AWC	942,300	1,328,000	2,270,300	8,106,524	7.37%	-	41,662,400	152,134,920	193,797,320	0.61%	-			
BA	206,000	9,300	215,300	4,784,820	7.19%	-	1,036,600	1,208,404	2,245,004	0.11%	-			
BAFS	200	-	200	2,460	0.16%	-	59,200	976,575	1,035,775	0.16%	-			
BAM	39,800	57,500	97,300	593,720	0.59%	-	6,826,600	3,716,400	10,543,000	0.33%	-			
BANPU	5,783,700	652,400	6,436,100	38,859,675	12.07%	-	35,180,300	101,414,366	136,594,666	1.36%	-			
BAY	1,200	-	1,200	29,640	1.28%	-	17,600	46,130	63,730	0.00%	-			
BBGI	10,400	-	10,400	46,422	0.52%	-	235,600	426	236,026	0.02%	-			
BBK1	1,900	-	1,900	74,575	1.56%	-	-	21,600	21,600	0.01%	-			
BBL	77,000	2,300	79,300	11,973,200	1.80%	-	4,740,988	2,248,100	6,989,088	0.37%	-			
BCH	694,500	17,400	711,900	10,987,890	11.01%	-	16,246,400	15,946,303	32,192,703	1.29%	-			
BCP	174,100	2,131,700	2,305,800	80,215,475	13.24%	-	6,355,400	17,393,300	23,748,700	1.72%	-			
BCPG	105,800	14,100	119,900	670,900	2.51%	-	354,300	7,147,200	7,501,500	0.25%	-			
BDMS	770,500	106,200	876,700	21,594,450	2.02%	-	8,499,000	64,320,300	72,819,300	0.46%	-			
BEAUTY	-	-	-	-	0.00%	-	25,600	-	25,600	0.00%	-			
BEC	-	-	-	-	0.00%	-	100,700	2,400,109	2,500,809	0.13%	-			
BEM	1,158,200	5,700	1,163,900	8,310,725	5.25%	-	16,161,400	188,085,796	204,247,196	1.34%	-			
BGRIM	319,200	116,600	435,800	8,424,740	7.57%	-	13,296,600	18,592,800	31,889,400	1.22%	-			
BH	29,700	167,100	196,800	39,130,150	10.47%	-	1,811,600	7,086,300	8,897,900	1.12%	-			
BJC	33,000	159,100	192,100	4,507,550	5.74%	-	24,861,400	6,173,100	31,034,500	0.77%	-			
BLA	20,900	-	20,900	434,580	2.12%	-	662,800	2,510,266	3,173,066	0.19%	-			
BLAND	-	-	-	-	0.00%	-	790,000	1,376,000	2,166,000	0.01%	-			
BPP	-	-	-	-	0.00%	-	32,100	1,013,855	1,045,955	0.03%	-			
BRRCIF	-	-	-	-	0.00%	-	6,000	-	6,000	0.00%	-			
BSRC	1,900	6,600	8,500	65,005	1.69%	-	2,110,600	2,827,000	4,937,600	0.14%	-			
BTG	11,100	20,500	31,600	58,060	2.77%	-	190,100	1,070,300	1,260,400	0.07%	-			
BTS	1,869,900	5,204,700	7,074,600	41,161,990	13.36%	-	18,239,800	151,960,478	170,196,278	1.06%	-			
BYD	42,200	-	42,200	35,026	0.54%	-	2,914,900	1,190,400	4,105,300	0.08%	-			
CBG	5,700	19,700	25,400	2,004,425	2.86%	-	3,047,054	6,255,100	9,302,154	0.93%	-			
CCET	591,000	529,000	1,120,000	10,829,230	1.83%	-	5,382,200	8,660,800	14,043,000	0.13%	-			
CENTEL	592,000	15,700	607,700	21,667,600	12.52%	-	2,348,400	4,604,800	6,953,200	0.52%	-			
CHG	1,024,400	-	1,024,400	2,512,162	5.80%	-	20,998,400	29,500,090	50,498,490	0.45%	-			
CHINA	-	-	-	-	0.00%	-	246,600	-	246,600	0.06%	-			
CK	76,100	40,000	116,100	2,139,040	5.39%	-	2,789,400	3,248,300	6,037,700	0.36%	-			
CKP	60,100	15,300	75,400	238,942	4.53%	-	611,100	8,731,600	9,342,700	0.11%	-			
CN01	-	-	-	-	0.00%	-	615,265	-	615,265	0.00%	-			
CNTECH01	-	-	-	-	0.00%	-	453,101	-	453,101	0.05%	-			
COM7	1,050,200	157,400	1,207,600	32,403,950	29.24%	-	6,532,900	10,656,300	17,189,200	0.72%	-			
CPALL	276,200	121,500	397,700	22,586,300	1.82%	-	2,228,100	59,132,753	61,360,853	0.68%	-			
CPAXT	109,800	109,800	219,600	2,964,600	1.95%	-	2,658,100	18,182,979	20,841,079	0.20%	-			
CPF	193,000	453,300	646,300	15,031,640	7.63%	-	1,503,000	36,597,500	38,100,500	0.45%	-			
CPN	134,400	-	134,400	14,455,675	3.62%	-	3,124,100	3,124,447	6,248,547	0.27%	-			
CRC	216,300	32,500	248,800	8,701,925	5.04%	-	4,544,800	34,708,726	39,253,526	0.65%	-			
CV	-	-	-	-	0.00%	-	607,900	-	607,900	0.04%	-			
DCC	70,400	71,200	141,600	251,063	24.51%	-	2,592,400	13,808,400	16,400,800	0.18%	-			
DELTA	187,800	20,200	208,000	31,679,250	0.95%	-	4,010,800	28,982,800	32,993,600	0.26%	-			
DEMCO	-	-	-	-	0.00%	-	12,800	-	12,800	0.00%	-			
DITTO	100	25,800	25,900	380,630	1.77%	-	10,000	1,592,744	1,602,744	0.23%	-			
DMT	4,600	-	4,600	50,140	1.31%	-	39,800	55,200	95,000	0.01%	-			
DOHOME	127,300	107,100	234,400	2,089,360	3.06%	-	8,041,700	11,101,061	19,142,761	0.59%	-			
E1FVFN3001	-	-	-	-	0.00%	-	1,000,000	-	1,000,000	0.14%	-			
EA	1,346,800	594,200	1,941,000	7,764,690	3.78%	-	16,830,700	40,758,300	57,589,000	1.55%	-			
EASTW	-	-	-	-	0.00%	-	40,100	6,800	46,900	0.00%	-			
EGATIF	-	-	-	-	0.00%	-	28,800	-	28,800	0.00%	-			
EGCO	6,900	800	7,700	913,400	1.81%	-	162,700	1,981,000	2,143,700	0.41%	-			
EKH	-	-	-	-	0.00%	-	24,100	-	24,100	0.00%	-			
EPH	-	-	-	-	0.00%	-	9,200	-	9,200	0.00%	-			
EPG	43,000	27,800	70,800	280,284	3.89%	-	267,200	5,285,500	5,552,700	0.20%	-			
ERW	833,500	932,400	1,765,900	6,814,246	5.91%	-	8,008,500	3,156,380	11,164,880	0.23%	-			
ETC	32,700	-	32,700	56,813	3.24%	-	101,200	-	101,200	0.00%	-			
FORTH	1,900	-	1,900	20,240	2.09%	-	94,200	633,000	727,200	0.08%	-			
FSMART	-	-	-	-	0.00%	-	400,700	400,700	801,400	0.05%	-			
FUEFVND01	-	-	-	-	0.00%	-	1,000,000	-	1,000,000	0.20%	-			
GFPT	34,100	18,000	52,100	509,205	4.58%	-	146,800	3,173,465	3,320,265	0.26%	-			
GLOBAL	503,500	26,800	530,300	7,456,490	4.62%	-	14,278,000	22,751,368	37,029,368	0.71%	-			
GPS-C	77,600	30,400	108,000	4,171,275	1.78%	-	3,569,100	9,100,373	12,669,473	0.45%	-			
GREEN	-	-	-	-	0.00%	-	32,000	-	32,000	0.00%	-			
GULF	140,800	115,700	256,500	15,390,800	1.72%	-	4,911,500	45,776,100	50,687,600	0.43%	-			
GUNKUL	34,700	-	34,700	78,422	0.50%	-	3,151,700	17,637,926	20,789,626	0.23%	-			
HANA	178,400	27,800	206,200	5,256,800	3.46%	-	8,226,000	15,011,704	23,237,704	2.62%	-			
HK01	-	-	-	-	0.00%	-	215,420	-	215,420	0.04%	-			
HKCE01	-	-	-	-	0.00%	-	106,297	-	106,297	0.02%	-			
HMPRO	983,900	754,600	1,738,500	16,810,255	8.96%	-	9,145,500	112,663,300	121,808,800	0.93%	-			
HUMAN	1,000	-	1,000	8,350	1.64%	-	15,300	-	15,300	0.00%	-			
ICHI	-	101,300	101,300	1,470,540	1.84%	-	3,228,400	6,896,529	10,124,929	0.78%	-			
ILH	2,200	-	2,200	35,640	1.62%	-	286,300	-	286,300	0.06%	-			
INTUCH	117,400	28,900	146,300	14,470,225	1.94%	-	642,100	9,955,600	10,597,700	0.33%	-			
IRPC	662,900	1,976,700	2,639,600	3,273,104	13.80%	-	59,454,700	178,375,500	237,830,200	1.16%	-			
ITC	8,900	-	8,900	196,430	0.28%	-	1,392,500	4,277,300	5,669,800	0.19%	-			
ITD	-	400	400	200	0.00%	-	1,137,800	3,163,500	4,301,300	0.08%	-			
IVL	180,000	500	180,500	4,602,890	1.09%	-	7,253,000	20,606,558	27,860,558	0.50%	-			
JAS	163,100	-	163,100	349,034	1.42%	-	14,275,657	68,441,942	82,717,599	0.95%	-			
JMART	226,300	-	226,300	3,010,790	15.07%	-	2,094,100	2,540,861	4,634,961	0.31%	-			
JMT	208,500	64,900	273,400	5,073,130	4.66%	-	3,663,700	6,983,442	10,647,142	0.73%	-			
JTS														

SHORT SELL

ธุรกรรมขายชอร์ต

(ต่อ) ข้อมูลการขายชอร์ตและข้อมูลการขายชอร์ตที่ยังไม่ได้ซื้อคืน ณ วันที่ 27 ธันวาคม 2567

หลักทรัพย์	ปริมาณการขายชอร์ต (หุ้น)			มูลค่า		% ปริมาณการขายชอร์ต		ปริมาณการขายชอร์ตที่ยังไม่ได้ซื้อคืน ณ สิ้นวัน (หุ้น)			ปริมาณการขายชอร์ต	
	Local	NVDR	ทั้งหมด	การขายชอร์ต (บาท)	เทียบกับปริมาณการซื้อขาย	แบบ Auto Matching		Local	NVDR	ทั้งหมด	ที่ยังไม่ได้ซื้อคืนของหลักทรัพย์	ทั้งหมด/จำนวนหุ้นชำระแล้ว (%)
MEB	7,300	2,600	9,900	255,350	4.14%	-	27,400	11,600	39,000	0.01%		
MEGA	11,100	-	11,100	375,800	0.79%	-	909,600	1,796,136	2,705,736	0.31%		
MGC	-	-	-	-	0.00%	-	-	373,500	373,500	0.03%		
MINT	258,500	26,900	285,400	7,628,250	3.56%	-	3,293,700	65,813,132	69,106,832	1.22%		
MOSHI	-	-	-	-	0.00%	-	240,100	174,100	414,200	0.13%		
MTC	195,200	90,400	285,600	13,631,675	14.05%	-	10,272,300	14,591,100	24,863,400	1.17%		
NDX01	-	-	-	-	0.00%	-	551,610	-	551,610	0.04%		
NER	19,900	-	19,900	93,926	0.38%	-	298,800	1,067,700	1,366,500	0.07%		
NEX	-	-	-	-	0.00%	-	167,200	529,000	696,200	0.03%		
ONEE	29,800	-	29,800	132,978	1.55%	-	684,900	3,412,400	4,097,300	0.17%		
OR	300,700	476,500	777,200	10,565,770	7.04%	-	15,985,800	41,859,000	57,844,800	0.48%		
ORI	35,800	-	35,800	134,014	2.92%	-	2,105,200	13,366,050	15,471,250	0.63%		
OSP	199,100	60,800	259,900	5,520,420	7.37%	-	9,898,800	23,369,000	33,267,800	1.11%		
PTN	-	-	-	-	0.00%	-	-	40,200	40,200	0.00%		
PLAMB	88,200	-	88,200	628,530	1.37%	-	988,900	2,522,948	3,511,848	0.08%		
PLAT	-	-	-	-	0.00%	-	-	34,600	34,600	0.00%		
PR9	32,600	-	32,600	849,750	1.03%	-	17,000	-	17,000	0.00%		
PRM	52,600	498,900	551,500	4,725,815	11.33%	-	1,701,100	14,531,100	16,232,200	0.65%		
PSH	20,400	1,900	22,300	179,450	0.63%	-	52,300	1,426,687	1,489,167	0.07%		
PSL	80,600	125,600	206,200	1,432,365	3.25%	-	1,980,300	8,320,100	10,300,400	0.66%		
PTG	17,200	2,900	20,100	167,705	1.10%	-	45,500	9,698,300	9,743,800	0.58%		
PTL	-	-	-	-	0.00%	-	-	104,600	104,600	0.01%		
PTT	696,100	226,800	922,900	29,123,975	4.31%	-	10,463,000	77,736,400	88,199,400	0.31%		
PTTPE	120,400	17,500	137,900	16,300,850	1.78%	-	52,300	34,583,500	35,104,200	0.85%		
PTTGC	168,400	309,300	477,700	7,518,050	2.67%	-	9,705,100	60,560,400	70,265,500	1.56%		
QH	428,200	220,700	648,900	1,116,948	5.35%	-	8,362,790	34,479,299	42,842,089	0.40%		
RAM	-	-	-	-	0.00%	-	-	32,000	32,000	0.00%		
RATCH	72,200	-	72,200	2,176,025	1.87%	-	798,900	9,587,700	10,386,600	0.48%		
RBF	11,500	90,300	101,800	714,640	2.71%	-	4,031,900	4,799,700	8,831,600	0.44%		
RCL	5,400	4,100	9,500	266,175	1.20%	-	311,600	3,795,900	4,107,500	0.50%		
RJH	-	-	-	-	0.00%	-	-	68,499	68,499	0.02%		
ROJNA	32,500	-	32,500	203,125	4.93%	-	264,000	525,200	789,200	0.04%		
RFC	-	-	-	-	0.00%	-	-	60,800	60,800	0.00%		
RS	62,900	-	62,900	341,240	2.04%	-	5,382,100	315,256	5,697,356	0.25%		
S	-	-	-	-	0.00%	-	-	174,400	67,800	242,200	0.00%	
SABINA	2,200	2,200	4,400	89,100	3.89%	-	37,900	196,100	234,000	0.07%		
SABUY	-	-	-	-	0.00%	-	-	731,500	845,900	0.03%		
SAFE	-	-	-	-	0.00%	-	-	24,400	24,400	0.01%		
SAK	-	-	-	-	0.00%	-	-	132,000	132,000	0.01%		
SAMART	28,100	-	28,100	189,485	3.79%	-	332,300	454,600	786,900	0.08%		
SAPPE	18,200	3,600	21,800	1,521,150	7.83%	-	1,127,600	2,205,500	3,333,100	1.08%		
SAT	4,700	-	4,700	51,230	1.94%	-	145,000	886,528	1,031,528	0.24%		
SAWIAD	551,400	68,200	619,600	25,278,975	19.73%	-	3,817,970	8,141,855	11,959,825	0.79%		
SC	37,000	32,200	69,200	186,664	1.38%	-	2,804,200	4,002,368	6,806,568	0.16%		
SCB	25,000	1,500	26,500	3,121,250	1.13%	-	3,946,700	5,375,200	9,321,900	0.28%		
SCC	54,900	16,500	71,400	12,132,900	3.46%	-	993,000	11,709,950	12,702,950	1.06%		
SCCC	-	-	-	-	0.00%	-	-	6,500	119,435	0.04%		
SCGP	38,600	29,100	67,700	1,344,020	0.98%	-	6,852,700	12,563,158	19,415,858	0.45%		
SCN	-	-	-	-	0.00%	-	-	172,400	172,400	0.01%		
SGP	-	-	-	-	0.00%	-	-	9,500	2,700	12,200	0.00%	
SHR	49,300	-	49,300	120,294	2.02%	-	343,600	285,300	343,600	0.01%		
SINGER	16,600	13,700	30,300	131,345	1.61%	-	285,800	393,853	679,653	0.08%		
SIRI	1,112,600	142,000	1,254,600	2,227,429	3.27%	-	16,414,400	57,676,500	74,090,900	0.43%		
SIS	1,300	-	1,300	37,050	0.44%	-	14,900	-	14,900	0.00%		
SISB	38,200	35,900	74,100	2,278,325	9.44%	-	560,600	3,169,000	3,729,600	0.40%		
SJWD	66,900	20,500	87,400	876,035	3.08%	-	1,383,600	402,026	1,785,626	0.10%		
SKY	84,500	-	84,500	2,081,740	1.23%	-	1,800,700	623,500	2,424,200	0.09%		
SNNP	32,700	200	32,900	394,800	3.72%	-	1,388,800	529,600	1,918,400	0.20%		
SP50001	-	-	-	-	0.00%	-	-	525,497	525,497	0.11%		
SPA	-	-	-	-	0.00%	-	-	9,500	160,800	170,300	0.01%	
SPALI	122,500	200	122,700	2,229,980	3.48%	-	1,752,600	6,930,200	8,683,500	0.44%		
SPCG	-	-	-	-	0.00%	-	-	225,800	225,800	0.02%		
SPRC	435,300	296,200	731,500	4,833,220	15.57%	-	11,170,000	67,658,583	78,828,583	1.82%		
SSP	25,100	-	25,100	133,030	2.99%	-	272,000	129,332	401,332	0.03%		
STA	95,000	84,300	179,300	3,185,370	6.78%	-	6,284,500	11,341,175	17,625,675	1.15%		
STANLY	-	-	-	-	0.00%	-	-	12,300	12,300	0.02%		
STAR5001	103,266	-	103,266	3,108,797	14.68%	-	526,888	-	526,888	0.11%		
STECOM	1,000	62,300	63,300	464,595	2.55%	-	439,800	3,454,600	3,894,400	0.26%		
STGT	49,700	-	49,700	500,080	1.68%	-	1,924,500	492,849	2,417,349	0.08%		
STPI	25,100	-	25,100	80,156	2.41%	-	98,800	26,100	124,900	0.01%		
SUPER	-	-	-	-	0.00%	-	-	38,020,600	44,214,200	0.15%		
SUPEREIF	400	-	400	2,560	0.27%	-	4,800	-	4,800	0.00%		
SUSCO	84,600	-	84,600	249,484	1.56%	-	95,200	1,650,500	1,745,700	0.17%		
TAE	-	-	-	-	0.00%	-	-	13,600	13,600	0.00%		
TASCO	73,200	-	73,200	1,332,240	2.77%	-	1,120,400	1,887,300	3,007,700	0.19%		
TCP	46,600	1,600	48,200	2,411,900	3.78%	-	734,300	3,755,428	4,489,728	0.43%		
TCC	-	-	-	-	0.00%	-	-	26,300	26,300	0.00%		
TFG	-	-	-	-	0.00%	-	-	124,900	3,355,200	3,480,100	0.06%	
TGE	2,300	-	2,300	5,244	0.87%	-	6,300	-	6,300	0.00%		
THANI	100	2,600	2,700	4,321	0.03%	-	419,200	30,073,495	30,492,695	0.49%		
THCOM	212,200	-	212,200	2,784,550	4.72%	-	1,607,200	2,202,700	3,809,900	0.35%		
THG	-	116,300	116,300	1,850,470	15.66%	-	1,600	3,267,001	3,268,601	0.39%		
TIDLOR	227,300	12,700	240,000	4,029,540	4.06%	-	12,429,691	13,095,697	25,525,388	0.88%		
TIPH	2,600	21,600	24,200	508,210	11.23%	-	143,200	1,968,400	2,111,600	0.36%		
TISCO	61,100	-	61,100	6,030,075	3.69%	-	9,553,200	2,938,200	12,491,400	1.56%		
TKC	-	-	-	-	0.00%	-	-	6,400	6,400	0.00%		
TKN	16,600	1,200	17,800	144,520	1.84%	-	842,800	7,493,600	8,336,400	0.60%		
TLI	106,200	90,000	196,200	2,095,610	2.34%	-	4,935,200	6,414,400	11,349,600	0.10%		
TOA	-	19,200	19,200	282,480	0.55%	-	1,021,900	999,300	2,021,200	0.10%		
TOP	454,800	42,900	497,700	13,950,000	4.45%	-	13,336,000	31,870,746	45,806,746	2.05%		
TPJPL	84,400	42,400	126,800	136,764	10.41%	-	881,200	10,061,900	10,943,100	0.06%		
TPJPP	100	10,600	10,700	31,886	0.75%	-	175,400	3,737,398	3,912,798	0.05%		
TQM	15,300	-	15,300	375,660	1.54%	-	122,200	501,098	623,298	0.10%		
TRP	-	-	-	-	0.00%	-	-	29,800	29,800	0.01%		
TRUE	12,900	298,300	311,200	3,427,810	0.92%	-	10,688,900	14,928,364	25,617,264	0.87%		
TTA	387,500	9,700	397,200	2,077,765	7.39%	-	13,013,800	4,356,100	17,369,900	0.95%		
TTB	5,428,800	1,994,200	7,423,000	13,732,550	9.82%	-	145,022,300	250,858,900	395,881,200	0.41%		
TTCL	-	-	-	-	0.00%	-	-	37,600	1,900	39,500	0.01%	
TTW	27,100	-	27,100	245,255	4.06%	-	216,100	3,768,100	3,984,200	0.10%		
TU	80,600	183,500	264,100	3,453,690	1.68%	-	3,755,400	18,923,600	22,679,000	0.51%		
TVO	2,600	-	2,600	59,540	1.38%	-	41,500	437,750	479,250	0.05%		
UBE	-	-	-	-	0.00%	-	-	206,800	206,800	0.01%		
UNIQ	-	-	-	-	0.00%	-	-	10,400	10,400	0.00%		
UTP	-	-	-	-	0.00%	-	-	200	200	0.00%		
VGI	2,099,300	572,200	2,671,500	9,106,606	3.68%	-	19,856,600	42,240,919	62,097,519	0.31%		
VNG	-	-	-	-	0.00%	-	-	6,400	6,400	0.00%		
W												

รายงานการเปลี่ยนแปลงการถือหลักทรัพย์และสัญญาซื้อขายล่วงหน้าของผู้บริหาร (แบบ 59) ประจำวันที่ 28 ธันวาคม 2567

ชื่อย่อหลักทรัพย์	วิธีการได้มา/ จำหน่าย	ชื่อผู้บริหาร	ประเภทหลักทรัพย์	วันที่ได้มา/ จำหน่าย	จำนวน	ราคา
A5	ซื้อ	นาย โชติกร บัญจทรัพย์	หุ้นสามัญ	25/12/2567	11,000,000	2.50
A5	ซื้อ	นาย ศุภโชค บัญจทรัพย์	หุ้นสามัญ	19/12/2567	10,000	2.50
A5	ซื้อ	นาย ศุภโชค บัญจทรัพย์	หุ้นสามัญ	20/12/2567	56,500	2.50
A5	ซื้อ	นาย ศุภโชค บัญจทรัพย์	หุ้นสามัญ	23/12/2567	370,000	2.57
A5	ซื้อ	นาย ศุภโชค บัญจทรัพย์	หุ้นสามัญ	24/12/2567	830,000	2.53
A5	ซื้อ	นาย ศุภโชค บัญจทรัพย์	หุ้นสามัญ	24/12/2567	1,100,000	2.54
A5	ซื้อ	นาย ศุภโชค บัญจทรัพย์	หุ้นสามัญ	24/12/2567	190,000	2.50
ADD	ซื้อ	นาย สมโภช ทนตันดิวงค์	หุ้นสามัญ	26/12/2567	138,000	5.21
ALT	ซื้อ	นาง ปริญาภรณ์ ตั้งเผ่าศักดิ์	หุ้นสามัญ	26/12/2567	4,500	1.01
ALT	ซื้อ	นาง ปริญาภรณ์ ตั้งเผ่าศักดิ์	หุ้นสามัญ	26/12/2567	1,000	1.02
ECL	ขาย	นาย จาตุรงค์ โพธิ์รักษ์	หุ้นสามัญ	20/12/2567	8,000,000	1.00
ECL	ขาย	นาย จาตุรงค์ โพธิ์รักษ์	หุ้นสามัญ	23/12/2567	3,800,000	0.97
ECL	ขาย	นาย จาตุรงค์ โพธิ์รักษ์	หุ้นสามัญ	24/12/2567	2,200,000	1.00
ECL	ขาย	นาย จาตุรงค์ โพธิ์รักษ์	หุ้นสามัญ	25/12/2567	2,000,000	1.00
ECL	ขาย	นาย จาตุรงค์ โพธิ์รักษ์	หุ้นสามัญ	26/12/2567	39,100	0.97
FM	ซื้อ	นาย เขมรุต คุชฎิโนน	หุ้นสามัญ	26/12/2567	130,000	3.66
GABLE	ซื้อ	นาย นาด ลีวเจริญ	หุ้นสามัญ	23/12/2567	500,000	3.02
IP	ซื้อ	นาย ตฤณวรรณ ธนดิษฐ์พันธ์	หุ้นสามัญ	26/12/2567	10,000	3.20
JR	ซื้อ	นาย ชีรนนท์ วิวัฒน์เจษฎาภูมิ	หุ้นสามัญ	26/12/2567	18,500	2.13
JR	ซื้อ	นาย ชีรนนท์ วิวัฒน์เจษฎาภูมิ	หุ้นสามัญ	26/12/2567	3,400	2.09
MBAX	ซื้อ	นาย ทรงเกียรติ วิชญเวทวงศ์	หุ้นสามัญ	26/12/2567	100	1.92
MBAX	ซื้อ	นาย ทรงเกียรติ วิชญเวทวงศ์	หุ้นสามัญ	26/12/2567	3,900	1.91
MGI	โอน	นาย ณวัฒน์ อิศโรกรศีล	ใบสำคัญแสดงสิทธิที่จะซื้อหุ้น	25/12/2567	20,790,000	-
MGI	โอน	นาย รัชพล จันทร์ทวี	ใบสำคัญแสดงสิทธิที่จะซื้อหุ้น	25/12/2567	13,860,000	-
MINT	ขาย	นาย วิลเลียม เอ็ลล์วูด โยเน็ค	สัญญาซื้อขายล่วงหน้า ไทย-ฮ่องกง ภาษี เงินปันผลของหุ้นสามัญและหุ้นจัด ผลตอบแทนในหุ้นของบริษัทจดทะเบียน Sing	25/12/2567	1,000	26.25
MINT	ซื้อ	นาย วิลเลียม เอ็ลล์วูด โยเน็ค	สัญญาซื้อขายล่วงหน้า ไทย-ฮ่องกง ภาษี เงินปันผลของหุ้นสามัญและหุ้นจัด ผลตอบแทนในหุ้นของบริษัทจดทะเบียน Sing	25/12/2567	1,000	26.25
MVP	ซื้อ	นางสาว ประพิมพ์พรรณ เลิศศิริสิน	หุ้นสามัญ	23/12/2567	247,900	0.63
MVP	ซื้อ	นางสาว ประพิมพ์พรรณ เลิศศิริสิน	หุ้นสามัญ	24/12/2567	55,000	0.63
PACO	ขาย	นาย ธเนศ เลิศจักรกิตติ	ใบสำคัญแสดงสิทธิที่จะซื้อหุ้น	26/12/2567	50,000	0.06
PCC	ซื้อ	นาย กิตติ สัมฤทธิ์	หุ้นสามัญ	26/12/2567	50,000	2.70
PHG	ซื้อ	นาง ดวงใจ ตระกูลช่าง	หุ้นสามัญ	26/12/2567	120,300	15.50
PPM	ซื้อ	นาง นันธิรา ฤทธิมนต์ศรี	หุ้นสามัญ	18/12/2567	5,000	1.65
RCL	ซื้อ	นาย ทวีโชค ตันสุวนิตย์	หุ้นสามัญ	26/12/2567	220,000	27.98
SAF	ซื้อ	นาย พิศิษฐ์ อริยเดชาวนิช	หุ้นสามัญ	6/12/2567	72,000	0.49
SAF	ซื้อ	นาย พิศิษฐ์ อริยเดชาวนิช	หุ้นสามัญ	16/12/2567	7,000	0.49
SAF	ซื้อ	นาย พิศิษฐ์ อริยเดชาวนิช	หุ้นสามัญ	18/12/2567	11,000	0.49
SAF	ซื้อ	นาย พิศิษฐ์ อริยเดชาวนิช	หุ้นสามัญ	19/12/2567	10,000	0.50
SAF	ซื้อ	นาย พิศิษฐ์ อริยเดชาวนิช	หุ้นสามัญ	25/12/2567	12,000	0.50
SAF	ซื้อ	นาย พิศิษฐ์ อริยเดชาวนิช	หุ้นสามัญ	26/12/2567	6,000	0.51
SCM	ขาย	นาย สิทธวีร์ เกียรติชวรัตน์	หุ้นสามัญ	23/12/2567	22,100	2.84
SCM	ขาย	นาย สิทธวีร์ เกียรติชวรัตน์	หุ้นสามัญ	23/12/2567	386,600	2.85
SCM	ขาย	นาย สิทธวีร์ เกียรติชวรัตน์	หุ้นสามัญ	24/12/2567	203,400	1.82
SCM	ขาย	นาย สิทธวีร์ เกียรติชวรัตน์	หุ้นสามัญ	24/12/2567	125,700	1.81
SCM	ขาย	นาย สิทธวีร์ เกียรติชวรัตน์	ใบสำคัญแสดงสิทธิที่จะซื้อหุ้น	24/12/2567	1,933,300	0.17
SCM	ขาย	นาย สิทธวีร์ เกียรติชวรัตน์	ใบสำคัญแสดงสิทธิที่จะซื้อหุ้น	24/12/2567	8,706,667	0.17
SCM	ขาย	นาย สิทธวีร์ เกียรติชวรัตน์	หุ้นสามัญ	25/12/2567	1,483,000	1.27
SCM	ขาย	นาย สิทธวีร์ เกียรติชวรัตน์	หุ้นสามัญ	25/12/2567	720,900	1.26
SCM	โอน	นาย สิทธวีร์ เกียรติชวรัตน์	หุ้นสามัญ	25/12/2567	3,588,700	1.27
SCM	โอน	นาย สิทธวีร์ เกียรติชวรัตน์	หุ้นสามัญ	25/12/2567	4,652,000	1.27
SCM	โอน	นาย สิทธวีร์ เกียรติชวรัตน์	หุ้นสามัญ	25/12/2567	5,714,300	1.27
SCM	โอน	นาย สิทธวีร์ เกียรติชวรัตน์	หุ้นสามัญ	25/12/2567	10,000,000	1.27
SJWD	ซื้อ	นาง ธนัญญาภรณ์ เพ็ชรรัตน์	หุ้นสามัญ	25/12/2567	50,000	10.30
SJWD	ซื้อ	นาง ธนัญญาภรณ์ เพ็ชรรัตน์	หุ้นสามัญ	26/12/2567	50,000	10.00
SKR	ซื้อ	นาย สุรียนต์ ไคจรงค์	หุ้นสามัญ	26/12/2567	25,000	9.40
SPALI	ซื้อ	นาง อัจฉรา ตังมดีธรรม	หุ้นสามัญ	24/12/2567	210,000	17.94
SPALI	ซื้อ	นาง อัจฉรา ตังมดีธรรม	หุ้นสามัญ	25/12/2567	800	18.10
SPALI	ซื้อ	นาย ประทีป ตังมดีธรรม	หุ้นสามัญ	24/12/2567	210,000	17.94
SPALI	ซื้อ	นาย ประทีป ตังมดีธรรม	หุ้นสามัญ	25/12/2567	800	18.10
SPCG	ขาย	นางสาว วันดี ภูมูชรายาคง	หุ้นสามัญ	25/12/2567	2,400,000	8.20
WIJK	ซื้อ	นาง สุมลธิ์ ย่องจิต	หุ้นสามัญ	26/12/2567	129,400	1.12

ที่มา: sec.or.th

รายงานการได้มา/จำหน่ายหลักทรัพย์ของกิจการ (แบบ 246-2) ประจำวันที่ 27 ธันวาคม 2567

- หุ้น หมายถึง หุ้นสามัญหรือหุ้นบุริมสิทธิ หรือใบแสดงสิทธิในผลประโยชน์ที่เกิดจากหลักทรัพย์อ้างอิงไทย (DR)
 - หลักทรัพย์แปลงสภาพ หมายถึง ใบสำคัญแสดงสิทธิที่จะซื้อหุ้นสามัญ หุ้นแปลงสภาพ หรือหลักทรัพย์อื่นที่อาจแปลงสภาพได้ กรณีที่มีการรายงานเป็นกลุ่ม ข้อมูลได้มาจำหน่าย จะแสดงข้อมูลของบุคคลในกรณีที่มีการเปลี่ยนแปลง ส่วน %การได้มาจำหน่าย และ %การขายได้มาจำหน่าย จะแสดงต่อเฉพาะกลุ่ม และบุคคลตามมาตรา 258 (เขียนตามบุคคลมาตรา 258)
 - หน่วยลงทุน หมายถึง หน่วยลงทุนในกองทุน และ/หรือ ออตราส่วนการสอบทาน ฉบับแก้ไข หมายถึง รายงานยื่นเอกสารชุดใหม่ เพื่อแก้ไขชุดเดิม
- chait principle หมายถึง การได้มาหุ้นโดยทางอ้อม และเป็น การได้มาในจำนวนที่ทำให้ได้มาต้องทำค่าเสนอซื้อหลักทรัพย์ทั้งหมดของกิจการ

ที่มา: sec.or.th

TURNOVER LIST



30 ธันวาคม 2567

TURNOVER LIST & TRADING ALERT หลักทรัพย์ที่เข้าข่ายมาตรการจำกัดการซื้อขาย

สิ้นสุด	หลักทรัพย์	ระดับ 1		ระดับ 2		ระดับ 3	
		วันเริ่มต้น	วันสิ้นสุด	วันเริ่มต้น	วันสิ้นสุด	วันเริ่มต้น	วันสิ้นสุด
26 ธ.ค. 67	PLANET	27 ธ.ค. 67	16 ม.ค. 68				
16 ธ.ค. 67	KGEM	17 ธ.ค. 67	6 ม.ค. 68				
16 ธ.ค. 67	KGEM-W2	17 ธ.ค. 67	6 ม.ค. 68				

หมายเหตุ

เมื่อหุ้นสามัญเข้ามาตรการให้หลักทรัพย์อื่นของบจ. และหลักทรัพย์ที่มีการอ้างอิงหลักทรัพย์ของบจ. เข้ามาตรการจำกัดการซื้อขายด้วย (ยกเว้น DW) โดย

1. Cash Balance: สมาชิกต้องดำเนินการให้ลูกค้าซื้อหลักทรัพย์ด้วยบัญชี **Cash Balance** เท่านั้น โดยลูกค้าต้องวางเงินสดไว้ล่วงหน้ากับสมาชิกเต็มจำนวนก่อนซื้อหลักทรัพย์

2. ห้ามคำนวณวงเงินซื้อขาย: ห้ามสมาชิกใช้หลักทรัพย์เป็นหลักประกันในการคำนวณเป็นวงเงินซื้อขายหลักทรัพย์ (ในทุกประเภทบัญชี)

3. ห้าม Net Settlement: ห้ามสมาชิกหักกลบราคาค่าซื้อกับราคาค่าขายหลักทรัพย์เดียวกันในวันเดียวกัน (ซื้อและขายหลักทรัพย์เดียวกันในวันเดียวกัน ค่าขายคืนเป็นเงินสดในวันทำการถัดไป)

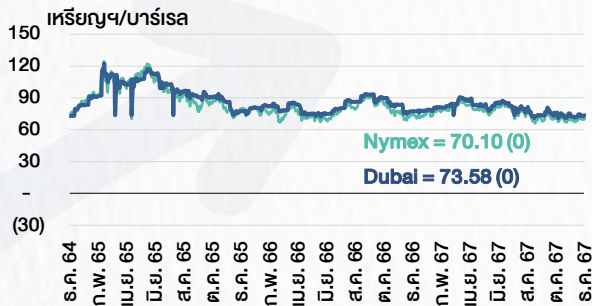
ทั้งนี้ มาตรการจำกัดการซื้อขาย มีปัจจัยที่ใช้ในการพิจารณา คือ อัตราหมุนเวียนการซื้อขาย (**Turnover ratio**) มูลค่าการซื้อขาย และราคาซื้อขาย ที่ไม่สอดคล้องกับปัจจัยพื้นฐาน เช่น **P/E Ratio** เป็นต้น

ที่มา: set.or.th

CYCLICAL WATCH

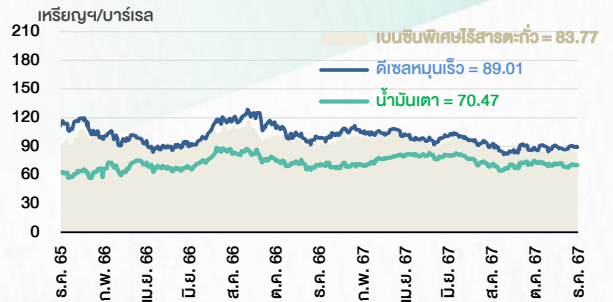
🕒 30 ธันวาคม 2567

ราคาน้ำมันดิบ



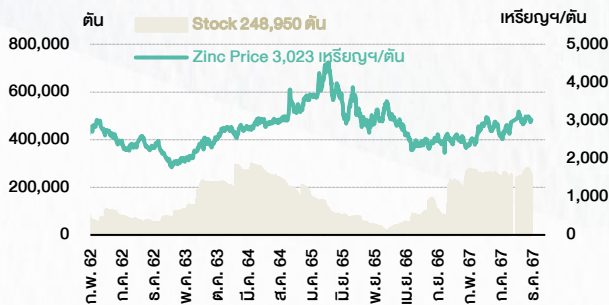
ที่มา : TQ professional

ราคาขายปลีกน้ำมันสำเร็จรูปตลาดสิงคโปร์



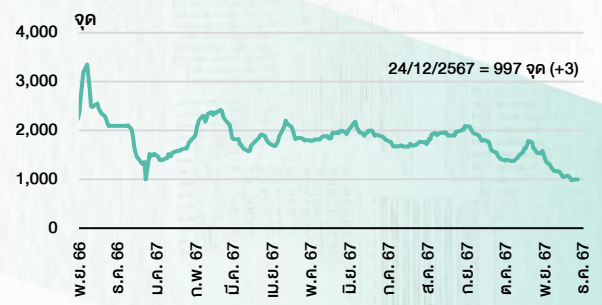
ที่มา : TOP

ราคาสังกะสี



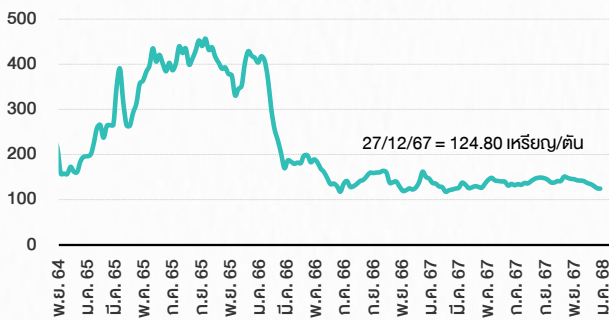
ที่มา : lme.co.uk

ดัชนีค่าระวาง BDI



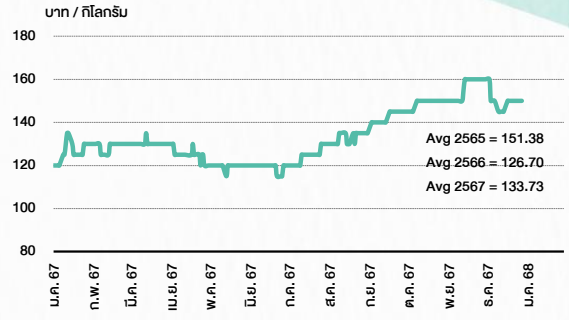
ที่มา : TQ professional

ราคาก๊าซหุงต้ม



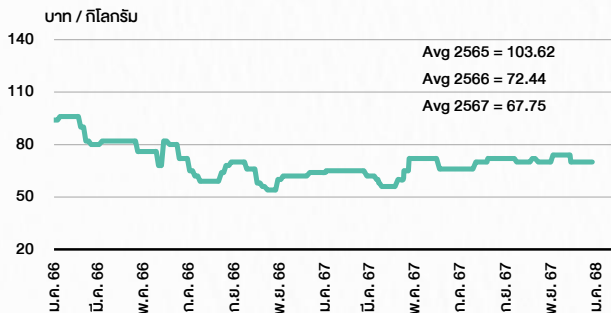
ที่มา : BANPU

ราคาถั่วเหลือง 61-70 ตัน/กก.



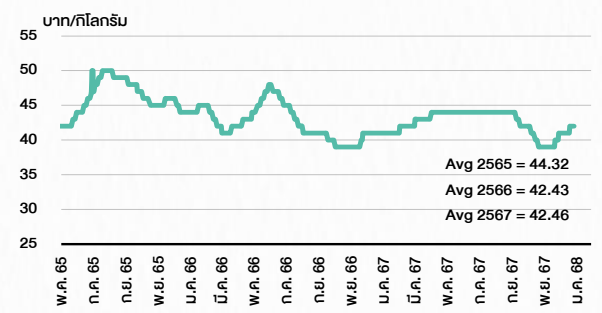
ที่มา : สำนักงานเศรษฐกิจการเกษตร

ราคาหมู



ที่มา : สำนักงานเศรษฐกิจการเกษตร

ราคาไก่เป็น



ที่มา : สำนักงานเศรษฐกิจการเกษตร

STOCK CALENDAR

🕒 30 ธันวาคม 2567

December 2024				
Monday	Tuesday	Wednesday	Thursday	Friday
<p>30</p> <p>New list - Warrant > MAI PEER-W2 479.067m units, B1 par</p> <p>Par decrease EGATIF B8.05 par (from B8.19)</p> <p>XD INGRS @B0.022</p> <p>Conversion A5-W4 1:1w @B3.50 BE8-W1 1:1w @B75.00 BR-W1 1:1w @B5.00 BRR-W2 1:1w @B13.00 BTC-W7 1.15:1w @B1.131 BTS-W8 1.036:1w @B14.387 CHASE-W1 1:1w @B0.50 CHAYO-W3 1:1w @B9.00 DV8-W2 1:1w @B0.80 EP-W4 1:1w @B8.30 GEL-W5 1:1w @B0.50 GIFT-W2 1:1w @B1.60 (final) IP-W2 1.626:1w @B12.308 J-W3 1:1w @B9.00 J-W4 1:1w @B3.10 JMART-W5 1.13057:1w @B61.91597 META-W7 1:1w @B0.36 (final) NUSA-W5 1:1w @B1.00 RABBIT-P 1:1 ROCTEC-W3 1.294:1w @B1.545 ROCTEC-W5 1:1w @B1.50 SCM-W2 1:1w @B2.00 SCN-W2 1:1w @B5.00 SGC-W1 1:1w @B1.30 SGC-W2 1:1w @B1.60 SKE-W1 1:1w @B1.30 TFI-W1 1:1w @B0.15 TH-W3 1:1w @B1.00 TMI-W2 1:1w @B1.00 (final) TNDT-W1 1:1w @B0.50 TTB-W1 1:1w @B0.95 TVDH-W3 1:1w @B0.85 TVDH-W4 1:1w @B0.40 (final) VGI-W3 1.2349:1w @B9.637 VIH-W1 1:1w @B8.00 WAVE-W4 1:1w @B0.20</p>	<p>31</p> <p>PUBLIC HOLIDAY (New Year's Eve)</p>			

January 2025				
Monday	Tuesday	Wednesday	Thursday	Friday
		<p>1</p> <p>PUBLIC HOLIDAY (New Year's)</p>	<p>2</p> <p>Sector move DEMCO - Energy & Utilities > DEMCO - Construction Services</p> <p>Co's name & symbol change Nusasiri (NUSA) > Stella X (STELLA)</p> <p>XD TTT @B1.30 VAYU1 0.0754</p> <p>Conversion BIOTEC-W2 1:1w @B0.50</p>	<p>3</p> <p>XB JCK 19,013 existing: 1cb @B1,000</p> <p>XD TIDLOR @B0.438</p> <p>XR W 7:1n @B0.70</p> <p>XW JCK 1cb existing: 9,000JCK-W7 SAMTEL 6 existing:1SAMTEL-W2</p> <p>Conversion DCON-W3 1:1w @B0.40</p>
<p>6</p> <p>Last trading day LIT-W2</p> <p>XR NEX 1:2n @B1.00</p>	<p>7</p> <p>XB DCON 13,466 existing: 1cb @B1,000)</p> <p>XE LIT-W2 1:1w @B2.00 (final, "SP")</p> <p>XW DCON 1cb existing: 2,200DCON-W4</p>	<p>8</p> <p>XD MA80X @tba</p>	<p>9</p>	<p>10</p>
<p>13</p> <p>Conversion PLANB-W1 1:1w @B8.00 (final)</p>	<p>14</p> <p>Delist PLANB-W1</p>	<p>15</p> <p>Conversion MBK-W4 1.0443:1w @B2.8727 PPPM-W6 1:1w @B0.22</p>	<p>16</p> <p>XW 24CS 2.50 existing: 1 (24CS-W1) 24CS 10 existing: 1 (24CS-W2)</p>	<p>17</p>
<p>20</p>	<p>21</p> <p>Conversion IIG-W1 1:1w @B32.00 (final)</p>	<p>22</p> <p>Delist IIG-W1</p>	<p>23</p>	<p>24</p>
<p>27</p>	<p>28</p>	<p>29</p> <p>XR NVD 5:1n @B1.30</p>	<p>30</p> <p>XD KTIS @B0.05 TSC @B0.80</p> <p>Conversion LIT-W2 1:1w @B2.00 (final)</p>	<p>31</p>

ที่มา: set.or.th

SET ESG Ratings

ระดับคะแนนรวม 90-100 = AAA

ระดับคะแนนรวม 80-89 = AA

ระดับคะแนนรวม 65-79 = A

ระดับคะแนนรวม 50-64 = BBB

บริษัทจดทะเบียนที่ได้รับการประกาศผลประเมินหุ้นยั่งยืน SET ESG Ratings เป็นบริษัทที่มีการนำแนวคิดด้านความยั่งยืนเข้าเป็นส่วนหนึ่งในกระบวนการดำเนินธุรกิจ โดยคำนึงถึงการบริหารความเสี่ยงและเตรียมพร้อมรับความเสี่ยงที่เกิดขึ้นใหม่ (Emerging Risks) พร้อมรับมือกับปัจจัยการเปลี่ยนแปลงด้านสังคมและสิ่งแวดล้อม เพิ่มขีดความสามารถในการแข่งขัน และให้ความสำคัญกับผู้มีส่วนได้เสียทุกภาคส่วน

การกำกับดูแลกิจการของบริษัทจดทะเบียน (CGR)

ระดับคะแนน 5 (90-100) : ดีเลิศ

ระดับคะแนน 4 (80-89) : ดีมาก

ระดับคะแนน 3 (70-79) : ดี

ไม่ปรากฏชื่อในรายงาน CGR : -

การสำรวจและให้คะแนนของ CGR จะพิจารณาจากข้อมูลที่บริษัทจดทะเบียนเปิดเผยต่อสาธารณะ เช่น รายงานประจำปี แบบแสดงรายการข้อมูลประจำปี ที่นำส่งสำนักงานคณะกรรมการ ก.ล.ด. หนังสือนัดประชุมและรายงานการประชุมผู้ถือหุ้น ข้อมูลเกี่ยวกับบริษัทที่เผยแพร่ผ่านตลาดหลักทรัพย์ฯ และสำนักงานคณะกรรมการ ก.ล.ด. ข้อมูลอื่นๆ ที่เปิดเผยต่อสาธารณะ เช่น เว็บไซต์บริษัท เป็นต้น โดยจะพิจารณาเฉพาะข้อมูลตั้งแต่เดือนเมษายนของปีก่อนปี ที่ทำการสำรวจ จนถึงวันที่ประกาศผลของปีทำการสำรวจเท่านั้น เพื่อสะท้อนให้เห็นพัฒนาการของการกำกับดูแลกิจการของบริษัทจดทะเบียนไทยอย่างชัดเจนมากที่สุด ดังนั้นบริษัทจดทะเบียนจึงควรเปิดเผยข้อมูลการปฏิบัติตามหลักการกำกับดูแลกิจการสู่สาธารณชนในเอกสารเผยแพร่ของบริษัทหรือเว็บไซต์ รวมทั้งช่องทางต่างๆ ให้มากที่สุด และควรจัดทำเอกสารทั้งภาษาไทยและภาษาอังกฤษ ซึ่งเป็นประโยชน์ต่อบริษัททั้งในแง่ของการมีผลการประเมินที่ดีขึ้น และเป็นข้อมูลสำหรับการตัดสินใจลงทุนของนักลงทุน นักวิเคราะห์ และผู้สนใจ อีกทั้งเป็นการช่วยเพิ่มความเชื่อมั่นที่มีต่อบริษัทมากยิ่งขึ้นด้วย

การป้องกันการมีส่วนเกี่ยวข้องกับคอร์รัปชันในตลาดทุนไทย (Anti-Corruption)

เข้าร่วมปฏิบัติของภาคเอกชนไทยในการต่อต้านการทุจริต (Thailand's Private Sector Collective Action Coalition Against Corruption: CAC)

โครงการที่ได้รับการสนับสนุนการจัดทำโดยรัฐบาลและสำนักงานคณะกรรมการป้องกันและปราบปรามการทุจริตแห่งชาติ (ป.ป.ช.) โดยโครงการนี้เริ่มดำเนินการโดยความร่วมมือของ 8 องค์กรชั้นนำ อันได้แก่ สมาคมส่งเสริมสถาบันกรรมการบริษัทไทย หอการค้าไทย หอการค้านานาชาติ สมาคมบริษัทจดทะเบียนไทย สมาคมธนาคารไทย สภาธุรกิจตลาดทุนไทย สภาอุตสาหกรรมแห่งประเทศไทย และสภาอุตสาหกรรมท่องเที่ยวแห่งประเทศไทย ซึ่งมีวัตถุประสงค์เพื่อผลักดันให้เกิดการต่อต้านการทุจริตในวงกว้าง นอกจากนี้ คณะกรรมการแนวร่วมปฏิบัติฯ ยังได้แต่งตั้งให้สมาคมส่งเสริมสถาบันกรรมการบริษัทไทย ทำหน้าที่เป็นเลขานุการและองค์กรสนับสนุนดำเนินโครงการ

ก.ล.ด. ได้ดำเนินมาตรการอย่างต่อเนื่องในการสนับสนุนให้บริษัทจดทะเบียน และผู้ประกอบการซึ่งเป็นตัวกลางในการให้บริการในตลาดทุน (ได้แก่ บริษัทหลักทรัพย์ บริษัทหลักทรัพย์จัดการกองทุน และผู้ประกอบการสัญญาซื้อขายล่วงหน้า) มีนโยบายและให้ความสำคัญกับการป้องกันการมีส่วนเกี่ยวข้องกับคอร์รัปชันอย่างจริงจัง โดยส่งเสริมให้บริษัทจดทะเบียนและผู้ประกอบการเข้าร่วมโครงการแนวร่วมปฏิบัติของภาคเอกชนไทยในการต่อต้านการทุจริต (THAILAND'S PRIVATE SECTOR COLLECTIVE ACTION COALITION AGAINST CORRUPTION: "CAC") ซึ่งดำเนินการโดยสมาคมส่งเสริมสถาบันกรรมการบริษัทไทย (THAI INSTITUTE OF DIRECTORS)

Security	CG Report	SET ESG Ratings	CAC Anti-Corruption	Security	CG Report	SET ESG Ratings	CAC Anti-Corruption	Security	CG Report	SET ESG Ratings	CAC Anti-Corruption	Security	CG Report	SET ESG Ratings	CAC Anti-Corruption	Security	CG Report	SET ESG Ratings	CAC Anti-Corruption	Security	CG Report	SET ESG Ratings	CAC Anti-Corruption
24CS	-	-	-	CH	4	-	-	I2	5	-	-	NATION	5	-	-	SAF	5	-	-	TGH	5	-	-
2S	4	-	Yes	CHAO	4	-	-	ICC	5	-	Yes	NC	4	-	-	SAFARI	-	-	-	TGPRO	5	-	Yes
3K-BAT	-	-	-	CHARAN	3	-	-	ICHI	5	A	Yes	NCAP	4	-	Yes	SAFE	-	-	-	TH	-	-	-
A	-	-	-	CHASE	5	-	-	ICN	3	-	-	NCH	5	-	-	SAK	5	A	Yes	THAI	-	-	-
A5	3	-	-	CHAYO	3	-	-	IFS	4	-	Yes	NCL	4	-	-	SALEE	3	-	-	THANA	5	BBB	-
AAI	4	-	Yes	CHEWA	5	-	Yes	IHL	-	-	-	NCP	-	-	-	SAM	-	-	-	THANI	5	AA	Yes
AAV	5	-	-	CHG	3	-	-	IG	3	-	-	NDR	4	A	-	SMART	5	-	-	THCOM	5	AAA	Yes
ABM	5	-	-	CHIC	3	-	-	III	5	BBB	Yes	NEO	-	-	-	SAMCO	3	-	-	THE	-	-	-
ACAP	-	-	-	CHO	-	-	-	ILNK	5	-	Yes	NEP	-	-	Yes	SAMTEL	5	-	-	THG	5	-	-
ACC	-	-	-	CHOTI	3	-	Yes	ILM	5	BBB	Yes	NER	5	A	Yes	SANKO	3	-	-	THIP	5	-	Yes
ACE	5	AA	-	CHOW	5	-	Yes	IMH	3	-	-	NETBAY	-	-	-	SAPPE	4	BBB	Yes	THMU	-	-	-
ACG	5	-	-	CIG	4	-	Yes	IND	5	-	-	NEW	-	-	-	SAT	5	AA	Yes	THPL	5	-	Yes
ADD	4	A	Yes	CIG	4	-	-	INTUCH	5	AA	Yes	NETS	-	-	-	SAUCE	-	-	-	THREL	5	-	Yes
ADD	3	-	-	CIMBT	5	-	Yes	INGRS	-	-	-	NEX	-	-	-	SAV	5	-	-	TIDLOR	-	-	Yes
ADVANC	5	AAA	Yes	CITY	3	-	-	INOX	3	-	Yes	NFC	-	-	-	SAWAD	5	BBB	-	TIGER	-	-	-
ADVICE	-	-	-	CIVL	5	-	-	INSET	5	-	-	NKI	5	-	Yes	SAWANG	-	-	-	TIPCO	-	-	Yes
AE	5	-	Yes	OK	5	A	-	INSURE	4	-	Yes	NL	-	-	-	SC	5	AA	Yes	TIPH	5	-	Yes
AEGENTS	4	-	-	OKP	5	AAA	-	INTUCH	5	AA	Yes	NVCL	-	-	-	SCAP	5	-	-	TISCO	5	AAA	Yes
AF	5	-	Yes	QM	4	-	-	IP	5	-	-	NOBLE	5	AA	Yes	SCB	5	AA	Yes	TITLE	-	-	-
AFC	-	-	-	OMAN	-	-	-	IRP	5	A	-	NOK	-	-	-	SCC	5	AAA	Yes	TK	5	-	-
AGE	5	BBB	-	CMC	3	-	Yes	IRCP	3	-	-	NOVA	3	-	-	SCCC	5	AA	Yes	TKC	-	-	-
AH	5	A	Yes	CMO	-	-	-	IRPC	5	AA	Yes	NPX	-	-	-	SCG	5	A	Yes	TKN	4	-	Yes
AHC	4	-	-	CMR	-	-	-	IT	5	-	-	NRF	5	A	Yes	SCGD	5	-	-	TKS	5	A	Yes
AI	-	-	Yes	CNT	5	-	-	ITC	-	-	-	NRL	5	-	-	SCGP	5	AAA	Yes	TKT	5	-	Yes
AIE	3	-	-	COCCO	4	-	-	ITD	-	-	-	NTSC	5	-	-	SCI	3	-	-	TU	5	-	-
AIRA	4	-	Yes	COLOR	5	A	-	ITEL	5	A	Yes	NTV	3	-	-	SCL	-	-	-	TMC	5	-	-
AIT	5	-	-	COM7	5	A	Yes	ITNS	5	-	-	NUSA	-	-	-	SCM	5	-	Yes	TMG	3	-	-
AJA	5	AAA	Yes	COMAN	4	-	-	ITTHI	5	-	-	NV	3	-	-	SCN	5	-	Yes	TMD	4	-	Yes
AJ	-	-	-	CPALL	5	AAA	Yes	IVL	5	AA	Yes	NVD	5	AA	-	SCP	-	-	-	TMI	3	-	-
AKP	5	-	Yes	CPANEL	3	-	-	J	3	-	-	NWR	5	-	-	SCS	3	-	-	TMLL	5	-	-
AKR	5	-	-	CPAXT	5	AAA	Yes	JAK	5	-	-	NYT	5	A	-	SE	3	-	-	TMT	5	AA	Yes
AKS	-	-	-	CPF	5	AAA	Yes	JAS	5	-	Yes	OCC	5	-	Yes	SEAF	5	-	-	TMW	-	-	-
ALLA	5	-	-	CPH	-	-	-	JCK	4	-	-	OGC	3	-	Yes	SEAOL	5	-	Yes	TNDT	5	-	-
ALPHA	-	-	-	CPI	4	-	Yes	JCKH	3	-	-	OHTL	-	-	-	SECURE	4	-	-	TNH	-	-	-
ALT	5	-	-	CPL	5	-	Yes	JCT	-	-	-	OKJ	-	-	-	SE-ED	3	-	-	TNTY	5	-	Yes
ALLCON	3	-	-	CPN	5	AA	-	JDF	4	-	-	ONEE	-	-	-	SELIC	5	A	Yes	TNL	5	-	-
AMA	5	-	Yes	CPR	-	-	-	JKN	-	-	-	OR	5	AAA	Yes	SENA	5	-	-	TNP	3	-	Yes
AMANA	-	-	Yes	CPT	-	-	-	JMART	4	-	-	ORI	5	AA	Yes	SENX	5	-	Yes	TNPC	-	-	-
AMARC	-	-	-	CPW	5	-	Yes	JMT	3	-	-	ORN	-	-	-	SENF	5	-	-	TNR	4	-	Yes
AMARIN	5	-	-	CRANE	-	-	-	JPARK	3	-	-	OSP	5	AA	Yes	SFLEX	4	-	Yes	TOA	5	A	-
AMATA	5	AAA	Yes	CRG	5	AAA	Yes	JR	3	-	Yes	PACO	3	-	-	SFT	4	-	-	TOG	5	A	Yes
AMATAV	5	AA	Yes	CRD	5	-	-	JSP	3	-	-	SAF	-	-	-	SGB	3	-	-	TOP	5	AAA	Yes
AMC	3	-	-	CREDIT	5	-	-	JTS	5	BBB	Yes	PANEL	3	-	-	SGF	5	-	-	TOPP	3	-	Yes
AMR	3	-	-	CSC	5	BBB	Yes	JUBILE	3	-	-	PAP	5	A	Yes	SGP	5	AA	Yes	TPA	4	-	Yes
ANAN	5	-	-	CSP	3	-	-	K	5	-	-	PATO	4	-	Yes	SHANG	-	-	-	TPAC	5	-	-
ANI	-	-	-	CSR	-	-	-	KAMART	-	-	-	PB	5	AA	Yes	SHR	5	A	-	TPBI	5	AA	-
AOT	5	A	-	CSS	4	-	-	KASET	-	-	Yes	PCC	5	-	-	SIAM	-	-	-	TPCH	4	-	-
AP	5	AA	Yes	CTW	5	-	-	KBAN	5	AAA	Yes	PCT	-	-	-	SIAM	-	-	-	TPCS	4	BBB	Yes
APCO	4	-	-	CV	5	-	Yes	KBS	3	-	-	PCSGH	5	BBB	Yes	SIAMAT	-	-	-	TPIL	5	AA	-
APCS	4	-	Yes	CWT	-	-	-	KC	-	-	-	PDG	4	-	Yes	SINGER	3	-	-	TPIPP	5	AA	-
APO	-	-	-	D	-	-	-	KCAR	3	-	Yes	PDJ	5	-	Yes	SINO	4	-	-	TPL	-	-	-
APP	-	-	-	DCC	5	-	Yes	KCC	5	-	Yes	PEACE	-	-	-	SIRI	5	AA	Yes	TPLAS	4	-	Yes
APURE	4	-	-	DDON	-	-	-	KCE	5	-	Yes	PEER	5	A	-	SIS	5	-	Yes	TPOLY	4	-	-
AQUA	-	-	-	DDP	3	-	-	KCG	5	-	-	PERM	-	-	-	SISB	3	-	-	TPP	-	-	-
ARIN	3	-	-	DELTA	5	-	Yes	KCM	-	-	-	PF	-	-	-	SITHAI	5	A	Yes	TPS	5	-	-
ARIP	4	-	-	DEMCO	5	A	Yes	KDH	-	-	-	PG	5	-	Yes	SJWD	5	AA	-	TOM	5	BBB	-
ARROW	4	BBB	-	DEXON	3	-	-	KEX	5	BBB	-	PHG	3	-	-	SK	-	-	-	TOR	5	-	-
AS	-	-	Yes	DHOUSE	-	-	-	KGEN	-	-	Yes	PHOL	5	A	Yes	SKE	5	-	-	TR	-	-	-
ASAP	-	-	-	DIMET	-	-	Yes	KGI	4	-	Yes	PICO	-	-	-	SKN	3	-	-	TRC	-	-	-
ASEFA	3	-	-	DITTO	5	-	-	KIAT	-	-	-	PIMO	-	-	Yes	SKR	-	-	-	TRTN	5	-	-
ASIA	3	-	-	DMT	5	A	Yes	KISS	3	-	-	PIN	3	-	-	SKY	3	-	-	TRP	5	-	-
ASIAN	4	-	Yes	DOD	3	-	-	KJL	4	-	-	PJW	4	A	-	SLP	-	-	-	TRT	4	-	Yes
ASIMAR	5	-	-	DOHOME	5	-	Yes	KK	3	-	-	PK	-	-	Yes	SM	5	-	Yes	TRU	3	-	Yes
ASK	5	-	Yes	DPANT	3	-	-	KKC	-	-	-	PL	-	-	-	SMART	-	-	-	TRUBB	5	-	-
ASN	3	-	-	DRT	5	AA	Yes	KKP	5	BBB	Yes	PLANS	5	AA	Yes	SMID	3	-	-	TRUE	5	-	Yes
ASP	5	-	Yes	DTCENT	4	-	-	KLNQ	-	-	-	PLANET	-	-	-	SMT	-	-	-	TRV	5	-	-
ASW	5	A	Yes	DTCI	-	-	-	KOOL	-	-	-	PLAT	5	-	Yes	SMP	5	AA	Yes	TSC	5	A	Yes
ATP30	4	-	-	DUSIT	5	-	Yes	KSL	5	BBB	Yes	PLE	-	-	-	SMT	4	-	-	TSE	-	-	-
AU	-	-	-	DV8	3	-	-	KTB	5	AAA	Yes	PLT	-	-	-	SNC	5	A	Yes	TSI	-	-	Yes
AUCT	4	-	-	EA	-	-	Yes	KTC	5	AAA	Yes	PLUS	5	-	-	SNNP	5	-	-	TSR	-	-	-
AURA	5	-	-	EASON	3	-	-	KTIS	4	-	-	PM	5	A	Yes	SNP	5	A	Yes	TSIE	5	-	Yes
AWO	5	A	Yes	EASTW	5	AA	Yes	KTMS	5	-	-	SO	-	-	-	SOC	5	-	-	TSITH	5	A	Yes
AYUD	4	-	Yes	EAF	5	-	Yes	KUMWEL	5	A	-	PMTA	-	-	-	SOLAR	-	-	-	TTA	5	AA	-
B	5	-	Yes	ECL	5	-	-	KUN	4	-	-	POLAR	-	-	-	SONIC	5	-	-	TTB	5	AA	Yes
B52	-	-	-	EE	3	-	-	KWC	3	-	-	POLY	4	-	-	SORKON	3	-	Yes	TTCL	5	A	Yes
BA	4	BBB	-	EFORL	3	-	-	KWI	-	-	-	PORT	5	-	-	SPA	-	-	-	TTI	-	-	-
BAFS	5	AA	Yes	EGCO	5	AA	Yes	KWM	-	-	-	PPM	-	-	-	SPACK	-	-	-	TTT	-	-	-
BAM	5	-	-	EKH	3	-	-	KYE	3	-	-	PPY	5	A	Yes	SPALI	5	AA	Yes	TTW	5	AA	-
BANPU	5	AAA	Yes	EMC	-	-	-	LAE	4	-	Yes	PPP	-	-	-	SPC	5	-	Yes	TU	5	-	Yes
BAY	5	AAA	Yes	EP	-	-	Yes	LALIN	5	-	-	PPS	5	AA	Yes	SPCG	4	-	-	TURTL	4	-	Yes
BBGI	5	AA	Yes	EPG	5	AA	Yes	LANNA	5	-	Yes	POG	4	-	-	SPG	3	-	-	TVDH	5	BBB	Yes
BBIK	4	-	-	ESTAR	5	A	Yes	LDC	3	-	-	PR9	5	AAA	Yes	SPI	5	A	Yes	TVH	4	-	-
BBL	5	AA	Yes	ETC	5	AA	Yes	LEE	-	-	-	PRAKIT	-	-	-	SPRC	5	-	Yes	TVO	5	AA	Yes
BIC	4	-	-	ETE	5	AA	Yes	LEO	3	-	-	PRAPAT	3	-	-	SPREME	-	-	-	TVT	5	-	-
BCH	5	AA	Yes	ETE	5	-	Yes	LH	5	A	Yes	PRES	4	-	Yes	SPVI	4	-	-	TWP	-	-	-