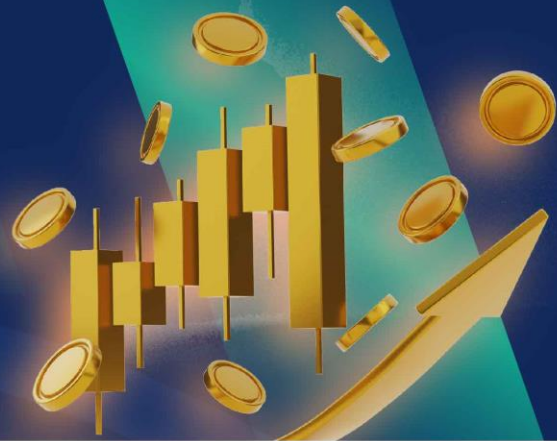
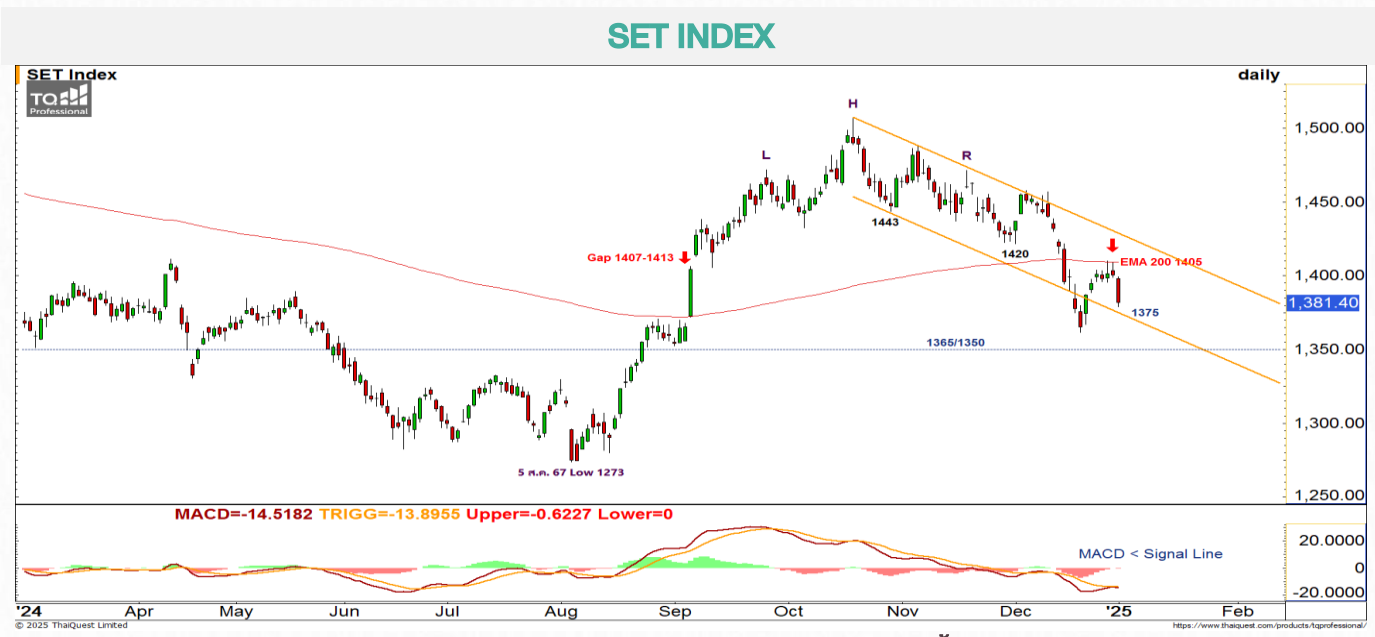


WORLD OF TECHNICAL

กลยุทธ์ลงทุนทางเทคนิค



3 มกราคม 2568



แนวรับ: 1370/1375 จุด

แนวต้าน: 1387/1390 จุด

ประเด็นวิเคราะห์:

- 2 ม.ค. ต่างชาติขายสุทธิ -1,258 ลบ. สถาบันขายสุทธิ -169 ลบ. พอร์ตโบรกเกอร์ขายสุทธิ -283 ลบ. รายย่อยซื้อสุทธิ +1,710 ลบ.
- รอบหลักหลัง SET INDEX เดือน ร.ค. 67 ไม่ผ่าน EMA 200 วัน ล่าสุดตกต่ำลงมาถึง 1405 จุด คาดว่าจะกลับมาตั้งฐานใหม่ โดยมีแนวรับรายเดือน 1360 จุด ตรงที่ไม่หลุด ยังลุ้นการกลับตัว "Inverse Head & Shoulders" และคงรอพักเพื่อขึ้นต่อ โดยจะยืนยันเมื่อทะลุแนวต้านเส้นค่าเฉลี่ย 20 เดือน 1430 จุด
- เมื่อวานการลงมากใกล้แนวรับรอล่าง (เส้นสีส้ม) ณ 1375 จุด จะเกิด Technical Rebound รอบดีดดีสุดในวันยังติด 1387-1390 จุด ส่งผลให้วันนี้แกว่งช่วง 1370-1387/1390 จุด สอดคล้องกับ MACD Histogram ที่จะแดงกลับมาเป็นบวก

สรุป:

- เมื่อวานฐานหลุด 1387 จุด Trading ควรใช้ความระมัดระวัง

Top 5 Most Active Value (BLOCK TRADE)

Stock	Support	Resistance	Recommend
1 DELTA	137.00	146.00	แรงขายกดจากแก๊งเกียน Bearish คาดมีปริมาณสั้นหากแตะ 137 บาท
2 GULF	54.25	58.75	แรงขายทำ Lower High เสี่ยงเปิด Downside ทดสอบแนวรับ 54.25 บาท
3 PTTEP	121.00	130.00	สัญญาณ Technical Rebound จาก Bullish Divergence ใน RSI
4 CPALL	55.50	57.50	โมเมนตัมปริมาณเริ่มอ่อนแรง หากแตะหลุด 55.50 บาท เสี่ยงทยอยต่อ
5 CCET	9.70	10.80	แนวโน้มขาขึ้น หากไม่หลุดต่ำกว่า 9.70 บาท คาดย่อเพื่อขึ้นต่อ

ข้อมูลในเอกสารฉบับนี้ รวบรวมมาจากแหล่งข้อมูลที่เชื่อถือได้ อย่างไรก็ดี บริษัทหลักทรัพย์ เอเชีย พลัส จำกัด ไม่สามารถที่จะยืนยันหรือรับรองความถูกต้องของข้อมูลเหล่านี้ได้
 ไม่ว่าประการใดๆ บทวิเคราะห์ในเอกสารนี้ จัดทำขึ้นโดยอ้างอิงหลักเกณฑ์ทางวิชาการเกี่ยวกับหลักการวิเคราะห์ และมีได้เป็นการขึ้น หรือเสนอแนะให้ซื้อหรือขายหลักทรัพย์ใดๆ
 การตัดสินใจซื้อหรือขายหลักทรัพย์ใดๆ ของผู้อ่าน ไม่ว่าจะเกิดจากการอ่านบทความในเอกสารนี้หรือไม่ก็ตาม ล้วนเป็นผลจากการใช้วิจารณญาณของผู้อ่าน โดยไม่มีส่วน
 เกี่ยวข้องหรือพัวพันใดๆ กับ บริษัทหลักทรัพย์ เอเชีย พลัส จำกัด ไม่มีการฉ้อโกง

WORLD OF TECHNICAL

กลยุทธ์ลงทุนทางเทคนิค



PLANB

TECHNICAL SIGNAL: **ซื้อ**



แนวรับ: 7.20 บาท

แนวต้าน: 7.75 บาท

ประเด็นวิเคราะห์:

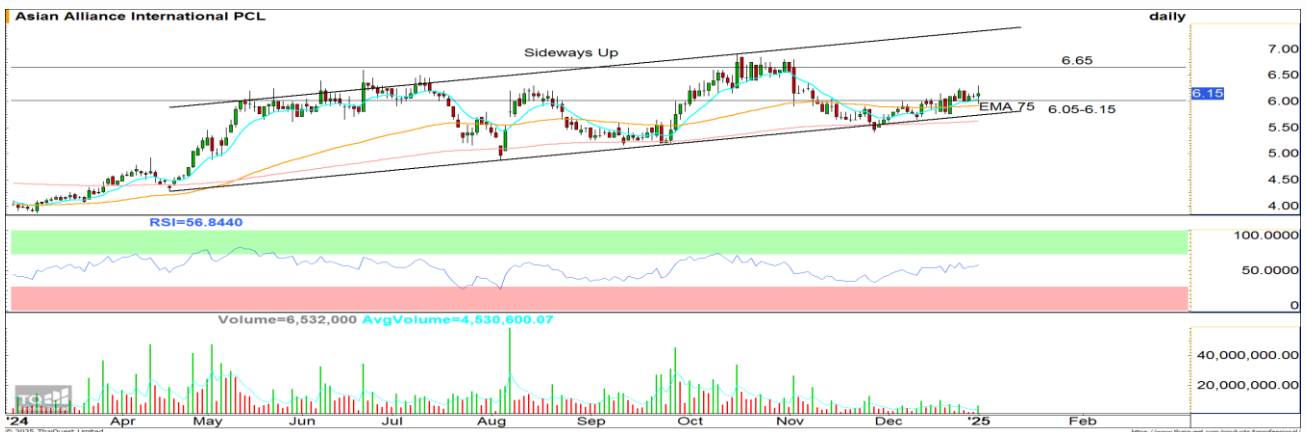
- PLANB คาดผ่านรอบพักตัวตามกรอบ Sideways ช่วง 7.00-7.60 บาท ยืนยันด้วยแท่งเทียน Bullish Breakout จากโซนล่าง ผ่านเส้นกั้นระยะสั้นด้วยวอลุ่มเข้าสูงกว่าค่าเฉลี่ย 5 วัน สะท้อน Upside ที่เริ่มเปิดกว้าง แนะนำสะสมเมื่อย่อโซน 7.20-7.30 บาท
- สัญญาณกลับตัวจาก Bullish Divergence ใน RSI สนับสนุนรอบกลับตัวขึ้น

คำแนะนำ:

- PLANB ตั้งรับบริเวณ 7.20-7.30 บาท เป้าทำกำไร 7.75 บาท **Cut Loss เมื่อแตะที่ 7.00 บาท**

AAI

TECHNICAL SIGNAL: **ซื้อ**



แนวรับ: 6.05-6.15 บาท

แนวต้าน: 6.65 บาท

ประเด็นวิเคราะห์:

- AAI รอบหลักแกว่งในแนวโน้มขาขึ้นตามกรอบ Sideways Up ขณะที่ยอดราคาต่ำสุดดึงกลับเหนือเส้น EMA 75 วัน พร้อมจังหวะ: Higher Low นั้นสะสมเมื่อย่อทดสอบโซน 6.05-6.15 บาท คาดหวังรอบทดสอบแนวต้านถัดไปที่ 6.65 บาท
- RSI แรงตัวเข้าสู่ระดับ 50 บ่งชี้การเข้าสู่เขต Bullish Zone สนับสนุน Price Action

คำแนะนำ:

- AAI ตั้งรับบริเวณ 6.05-6.15 บาท เป้าทำกำไร 6.65 บาท **Cut Loss เมื่อแตะที่ 5.85 บาท**

WORLD OF TECHNICAL

กลยุทธ์ลงทุนทางเทคนิค



ASPS Technical Portfolio

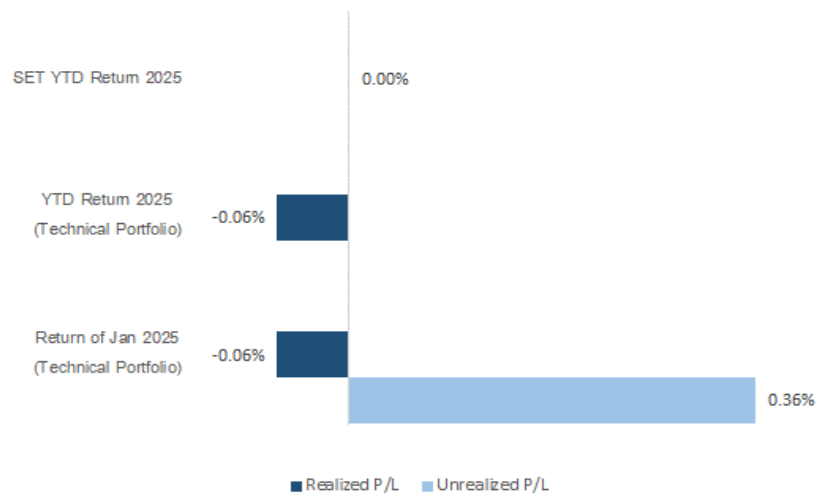
Date	Stock	Target	Cut	Price		Return	Weight	Action
		Price	Loss/	Start	Close	%		
TECHNICAL BUY SIGNAL								
3-Jan-25	PLANB	7.75	7.00	N.A.	7.35	N.A.	7.50%	ตั้งรับบริเวณ 7.20-7.30 บาท
3-Jan-25	AAI	6.65	5.85	N.A.	6.15	N.A.	7.50%	ตั้งรับบริเวณ 6.05-6.15 บาท
2-Jan-25	IVL	26.50	24.20	25.00	25.50	2.00%	7.50%	ตั้งรับบริเวณ 24.70-25.00 บาท
2-Jan-25	CBG	84.50	77.00	N.A.	79.25	N.A.	7.50%	ตั้งรับบริเวณ 78.50-79.00 บาท
2-Jan-25	SAWAD	44.50	40.25	41.50	41.00	-1.20%	7.50%	เปิดสถานะไว้ที่ 41.50 บาท
2-Jan-25	SJWD	11.30	10.00	10.40	10.40	0.00%	7.50%	เปิดสถานะไว้ที่ 10.40 บาท
30-Dec-24	GULF	63.00	58.75	59.25	58.75	-0.84%	7.50%	ปิดตัดขาดทุน
30-Dec-24	WHA	5.90	5.20	N.A.	5.45	N.A.	7.50%	ตั้งรับบริเวณ 5.35 บาท
30-Dec-24	PTTGC	27.25	23.40	24.20	25.75	6.40%	7.50%	ปรับเป้าหมายทำกำไรไปที่ 27.25 บาทและ Stop Profit 25.50 บาท
30-Dec-24	SYNEX	16.50	14.60	15.10	14.60	-3.31%	7.50%	ปิดตัดขาดทุน
27-Dec-24	M	27.00	24.80	25.00	24.80	-0.80%	7.50%	ปิดตัดขาดทุน
27-Dec-24	AEONTS	131.00	120.00	N.A.	123.50	N.A.	7.50%	ปิดสถานะ*
27-Dec-24	TLI	11.20	10.00	N.A.	10.80	N.A.	7.50%	ปิดสถานะ*
TECHNICAL SELL SIGNAL								

*หมายเหตุ: หากราคาไม่ถึงเป้าหมายที่กำหนดภายใน 3 วัน แนะนำปิดสถานะเพื่อลดความเสี่ยง

**ปรับกลยุทธ์: เปลี่ยนจุดเข้าซื้อหรือจุดขาย

ที่มา: สายงานวิจัย บล. เอเชีย พลัส

Accumulated Return of Technical Portfolio



ที่มา: สายงานวิจัย บล. เอเชีย พลัส

WORLD OF TECHNICAL

กลยุทธ์ลงทุนทางเทคนิค



SET50 INDEX FUTURES

S50H25 : LONG



แนวรับ: 880-882 จุด

แนวต้าน: 897-900 จุด

ประเด็นวิเคราะห์:

- 3 ม.ค. ต่างชาติ Short สุทธิ -26,407 สัญญา สถาบัน Long สุทธิ +3,132 สัญญา รายย่อย Long สุทธิ +23,275 สัญญา
- วันนีแกลงในกรอบ 882-897 จุด เมื่อวานลงมาใกล้แนวรับกรอบล่างรอบ Flag ณ 884 จุด หนุนช่วงเช้าเกิด Technical Rebound เบาๆ แต่ยังไม่พ้น 897-900 จุด เป็นระยะฟื้นจาก MACD Histogram ที่จะดึงกลับมาเป็นบวก ภาพจะเสี่ยงอีกระลอกเมื่อหลุด 884 จุด ปิดโอกาสรอบพักเพื่อขึ้นต่อ
- ภาพรายสัปดาห์จะหลุดจากความเสถียรเมื่อข้ามแรงกด ณ 925 จุด เพื่อปิด Upside สู่แนวต้าน 960 จุด

คำแนะนำ: (ซื้อขายวันสุดท้าย 28 มี.ค. 68)

- ต้นทุน Long เข้าเมื่อวานช่วง 890-900 จุด รอระยะติดปิดทำกำไรช่วง 910-920 จุด Cut Loss หลุด 884 จุด

SINGLE STOCK FUTURES

BJCH25 : LONG



แนวรับ: 22.40-22.80 บาท

แนวต้าน: 24.60 บาท

ประเด็นวิเคราะห์:

- BJC แกว่งรอบ Sideways สัญญาณบวกจากจังหวะ: Higher Low หนุนด้วย สัญญาณ Reversal Inverse Head & Shoulders
- MACD จ่อตัด Signal Line ให้ Momentum บวก สนับสนุน Price Action

คำแนะนำ:

- แนะนำถือสถานะ Long BJCH25 ทุน 22.40 บาท มีเป้าหมายทำกำไรที่ 24.60 บาท Cut Loss 0.40 บาทจากทุน

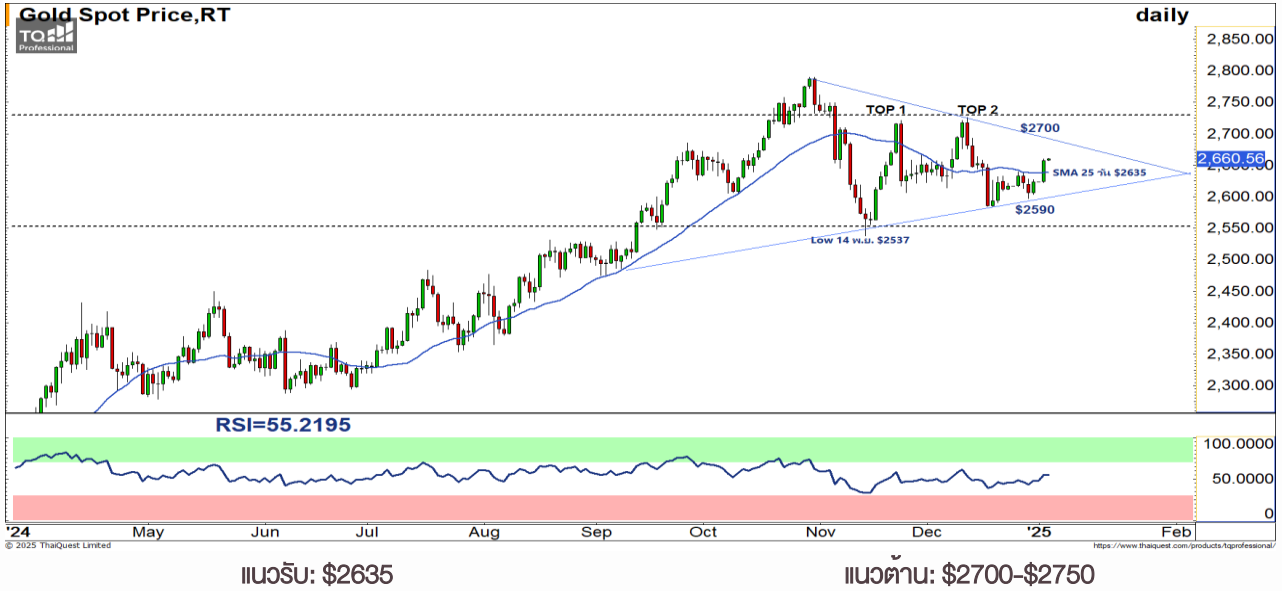
WORLD OF TECHNICAL

กลยุทธ์ลงทุนทางเทคนิค



GOLD ONLINE FUTURES

GOH25 : WAIT & SEE



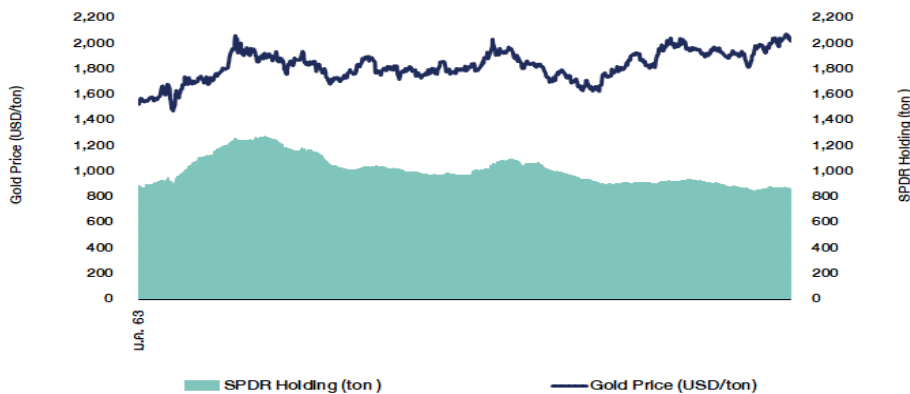
ประเด็นวิเคราะห์:

- (+) ยิ่งเข้าใกล้วันสาบานตน เป็นประธานาธิบดีสมัยที่ 2 ของว่าที่ ปธน. โดนัลด์ ทรัมป์ 20 ม.ค. นี้ ส่งผลให้นักลงทุนยิ่งกังวลต่อการดำเนินนโยบายการค้า โดยเฉพาะความไม่แน่นอนในการเรียกเก็บภาษีนำเข้าจากประเทศคู่ค้าอย่างจีน ซึ่งจะส่งผลให้อัตราเงินเฟ้อเพิ่มสูงขึ้นในอนาคต ทำให้ทองคำที่เป็นสินทรัพย์ป้องกันความเสี่ยงจากเงินเฟ้อ มีแรงซื้อหนุนเพื่อป้องกันการสูญเสียมูลค่าเงิน
- (-) 27 ธ.ค. 67-2 ม.ค.68 กองทุน SPDR ยังคงยอดการถือครองทองคำไว้ระดับเดิม 872.52 ตัน
- ราคา Gold Spot จะขึ้นทดสอบกรอบบน "Symmetrical Triangle" ณ \$2700 หลังทะลุเส้นค่าเฉลี่ย 25 วัน \$2635 ทิศทางเปิด Upside สอดคล้องกับ RSI แรงขึ้นจากระดับ 30% ต่อเนื่อง ล่าสุดพุ่งเกิน 50% มีโอกาสทะลุแนวต้าน \$2700 เพื่อหลุดจากรอบพักระหว่างแนวโน้มขาขึ้นเพื่อขึ้นต่อ แต่คาดว่ายังไม่มียอดทำ All Time High เหนือ \$2800

คำแนะนำ: (ซื้อขายวันสุดท้าย 28 มี.ค. 68)

- ต้นทุน Long GOH25 ไม่สุดท้าย ช่วง Night Session ได้ปิดทำกำไรช่วง \$2680-\$2690 ไปแล้ว
- พอร์ตว่างรอกำหนดสถานะใหม่

SPDR Gold Shares



ที่มา: สายงานวิจัย บล. เอเชีย พลัส

WORLD OF TECHNICAL

กลยุทธ์ลงทุนทางเทคนิค



สถานะนักลงทุน

SET50 Futures Long(Short) Position : Contract	Accumulated Long(Short)			2 Days	1 Weeks	1 Months
	Long	Short	Net			
Institution	31,231	28,099	3,132	853	-7,299	-7,265
Foreign	88,031	114,438	-26,407	-24,012	11,112	-26,543
Retail	104,430	81,155	23,275	23,159	-3,813	33,808

Single Stock Futures Long(Short) Position : Contract	Accumulated Long(Short)			2 Days	1 Weeks	1 Months
	Long	Short	Net			
Institution	17,289	34,040	-16,751	-11,262	-20,009	69,061
Foreign	2,336	2,959	-623	-434	2,490	56,708
Retail	39,805	22,431	17,374	11,696	17,519	-125,769

ที่มา: สายงานวิจัย บล. เอเชีย พลัส (*MTD 3 ส.ค.67-2 ม.ค.68)

ภาพรวมการซื้อขาย SET50 Index

UNDERLYING	Close	Chg	%Chg	สรุปการซื้อขาย
SET50	891.72	-14.51	-1.63%	2/1/25

Symbol	Settle	Chg	%Chg	Vol.	OI	OI Chg
S50F25	892.10	-14.2	-1.6%	245	285	8
S50G25	891.00	-15.0	-1.7%	71	80	-12
S50H25	887.10	-16.4	-1.8%	202,072	488,161	40,033
S50M25	884.00	-16.2	-1.8%	15,239	38,074	3,394
S50U25	881.30	-16.0	-1.8%	3,789	18,951	1,587
S50Z25	881.30	-16.4	-1.9%	2,276	2,405	1,237

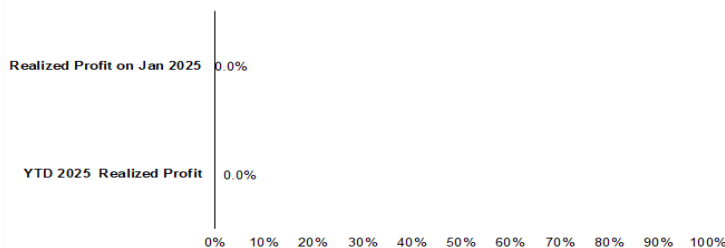
ที่มา: สายงานวิจัย บล. เอเชีย พลัส

Top 20 Most Active Volume

Future	Settle Price	Basis	Vol	OI	OI Chang	Leverage
1 SIRIH25	1.71	2.56	5,502	16,814	- 1,498	7.37
2 BTSH25	6.12	8.3	5,364	40,739	2,751	13.64
3 BANPUH25	6.09	0.25	2,855	53,068	2,131	4.28
4 SH25	0.89	6	2,500	12,265	- 500	16.03
5 VGIH25	3.5	24.6	2,318	141,419	- 82	17.05
6 TRUEH25	11.2	14.6	2,133	26,078	1,061	6.92
7 GULFH25	56.4	5.4	1,756	8,069	- 133	4.24
8 AAVH25	2.62	152	1,690	24,494	1,073	8.70
9 TTBH25	1.86	3.52	1,256	48,164	78	
10 IVLH25	25.59	18.5	1,114	6,225	195	11.61
11 PTTEPH25	121.9	56.75	924	4,005	65	2.72
12 THCOMH25	12.65	0.31	919	9,377	606	4.05
14 PTTGCH25	25.45	19.2	866	4,724	198	6.38
15 CPALLH25	55.81	2.12	864	5,207	- 172	4.61
16 OSPH25	20.57	8.9	765	3,283	- 38	7.60
17 BOMSH25	24.39	4.08	731	14,568	- 198	15.81
18 ERWH25	3.71	34.25	626	2,893	- 4,458	
19 QHH25	1.71	49.25	592	4,502	500	9.07
20 BJCH25	22.49	7.45	579	2,364	- 565	10.21

ที่มา: สายงานวิจัย บล. เอเชีย พลัส

Tracking Performance



หมายเหตุ การคำนวณผลตอบแทนจะใช้ราคาเปิดในวันแนะนำเป็นต้นทุน เทียบกับราคาปิดล่าสุด เป็นผลตอบแทนสะสมจนกว่าจะถึงวันที่ฝ่ายวิจัยแนะนำให้ปิดสถานะทำกำไร/ตัดขาดทุน

RESEARCH DIVISION

บริษัทหลักทรัพย์ เอเชีย พลัส

ประสิทธิ์ รัตนกิจกมล, CISA, CFA

นักวิเคราะห์ปัจจัยพื้นฐานด้านตลาดทุน และด้านเทคนิค

เลขทะเบียนนักวิเคราะห์: 025917

นवलพรรณ น้อยรัชชุกร, CISA

นักวิเคราะห์ปัจจัยพื้นฐานด้านตลาดทุน และด้านเทคนิค

เลขทะเบียนนักวิเคราะห์: 019994

ปวีศา เลิศกิจคุณานนท์

นักวิเคราะห์ปัจจัยพื้นฐานด้านตลาดทุน และด้านเทคนิค

เลขทะเบียนนักวิเคราะห์: 009579

ธนัฐร เกิดเนตร

นักวิเคราะห์ปัจจัยพื้นฐานด้านตลาดทุน และด้านเทคนิค

เลขทะเบียนนักวิเคราะห์: 048495

SET ESG Ratings

ระดับคะแนนรวม 90-100 = AAA

ระดับคะแนนรวม 80-89 = AA

ระดับคะแนนรวม 65-79 = A

ระดับคะแนนรวม 50-64 = BBB

บริษัทจดทะเบียนที่ได้รับการประกาศผลประเมินหุ้นยั่งยืน SET ESG Ratings เป็นบริษัทที่มีการนำแนวคิดด้านความยั่งยืนเข้าเป็นส่วนหนึ่งในกระบวนการดำเนินธุรกิจ โดยคำนึงถึงการบริหารความเสี่ยงและเตรียมพร้อมรับความเสี่ยงที่เกิดขึ้นใหม่ (Emerging Risks) พร้อมรับมือกับปัจจัยการเปลี่ยนแปลงด้านสังคมและสิ่งแวดล้อม เพิ่มขีดความสามารถในการแข่งขัน และให้ความสำคัญกับผู้มีส่วนได้เสียทุกภาคส่วน

การกำกับดูแลกิจการของบริษัทจดทะเบียน (CGR)

ระดับคะแนน 5 (90-100) : ดีเลิศ

ระดับคะแนน 4 (80-89) : ดีมาก

ระดับคะแนน 3 (70-79) : ดี

ไม่ปรากฏชื่อในรายงาน CGR : -

การสำรวจและให้คะแนนของ CGR จะพิจารณาจากข้อมูลที่บริษัทจดทะเบียนเปิดเผยต่อสาธารณะ เช่น รายงานประจำปี แบบแสดงรายการข้อมูลประจำปี ที่นำส่งสำนักงานคณะกรรมการ ก.ล.ด. หนังสือนัดประชุมและรายงานการประชุมผู้ถือหุ้น ข้อมูลเกี่ยวกับบริษัทที่เผยแพร่ผ่านตลาดหลักทรัพย์ฯ และสำนักงานคณะกรรมการ ก.ล.ด. ข้อมูลอื่นๆ ที่เปิดเผยต่อสาธารณะ เช่น เว็บไซต์บริษัท เป็นต้น โดยจะพิจารณาเฉพาะข้อมูลตั้งแต่เดือนเมษายนของปีก่อนปี ที่ทำการสำรวจ จนถึงวันที่ประกาศผลของปีทำการสำรวจเท่านั้น เพื่อสะท้อนให้เห็นพัฒนาการของการกำกับดูแลกิจการของบริษัทจดทะเบียนไทยอย่างชัดเจนมากที่สุด ดังนั้นบริษัทจดทะเบียนจึงควรเปิดเผยข้อมูลการปฏิบัติตามหลักการกำกับดูแลกิจการสู่สาธารณชนในเอกสารเผยแพร่ของบริษัทหรือเว็บไซต์ รวมทั้งช่องทางต่างๆ ให้มากที่สุด และควรจัดทำเอกสารทั้งภาษาไทยและภาษาอังกฤษ ซึ่งเป็นประโยชน์ต่อบริษัททั้งในแง่ของการมีผลการประเมินที่ดีขึ้น และเป็นข้อมูลสำหรับการตัดสินใจลงทุนของนักลงทุน นักวิเคราะห์ และผู้สนใจ อีกทั้งเป็นการช่วยเพิ่มความเชื่อมั่นที่มีต่อบริษัทมากยิ่งขึ้นด้วย

การป้องกันการมีส่วนเกี่ยวข้องกับคอร์รัปชันในตลาดทุนไทย (Anti-Corruption)

เข้าร่วมปฏิบัติของภาคเอกชนไทยในการต่อต้านการทุจริต (Thailand's Private Sector Collective Action Coalition Against Corruption: CAC)

โครงการที่ได้รับการสนับสนุนการจัดทำโดยรัฐบาลและสำนักงานคณะกรรมการป้องกันและปราบปรามการทุจริตแห่งชาติ (ป.ป.ช.) โดยโครงการนี้เริ่มดำเนินการโดยความร่วมมือของ 8 องค์กรชั้นนำ อันได้แก่ สมาคมส่งเสริมสถาบันกรรมการบริษัทไทย หอการค้าไทย หอการค้านานาชาติ สมาคมบริษัทจดทะเบียนไทย สมาคมธนาคารไทย สภาธุรกิจตลาดทุนไทย สภาอุตสาหกรรมแห่งประเทศไทย และสภาอุตสาหกรรมท่องเที่ยวแห่งประเทศไทย ซึ่งมีวัตถุประสงค์เพื่อผลักดันให้เกิดการต่อต้านการทุจริตในวงกว้าง นอกจากนี้ คณะกรรมการแนวร่วมปฏิบัติฯ ยังได้แต่งตั้งให้สมาคมส่งเสริมสถาบันกรรมการบริษัทไทย ทำหน้าที่เป็นเลขานุการและองค์กรสนับสนุนดำเนินโครงการ

ก.ล.ด. ได้ดำเนินมาตรการอย่างต่อเนื่องในการสนับสนุนให้บริษัทจดทะเบียน และผู้ประกอบการซึ่งเป็นตัวกลางในการให้บริการในตลาดทุน (ได้แก่ บริษัทหลักทรัพย์ บริษัทหลักทรัพย์จัดการกองทุน และผู้ประกอบการสัญญาซื้อขายล่วงหน้า) มีนโยบายและให้ความสำคัญกับการป้องกันการมีส่วนเกี่ยวข้องกับคอร์รัปชันอย่างจริงจัง โดยส่งเสริมให้บริษัทจดทะเบียนและผู้ประกอบการเข้าร่วมโครงการแนวร่วมปฏิบัติของภาคเอกชนไทยในการต่อต้านการทุจริต (THAILAND'S PRIVATE SECTOR COLLECTIVE ACTION COALITION AGAINST CORRUPTION: "CAC") ซึ่งดำเนินการโดยสมาคมส่งเสริมสถาบันกรรมการบริษัทไทย (THAI INSTITUTE OF DIRECTORS)

