

# WORLD OF TECHNICAL

## กลยุทธ์ลงทุนทางเทคนิค



7 มกราคม 2568



แนวรับ: 1360-1365 จุด

แนวต้าน: 1380-1384 จุด

**ประเด็นวิเคราะห์:**

- 6 ม.ค. ต่างชาติซื้อสุทธิ +650 ลบ. สถาบันขายสุทธิ -862 ลบ. พอร์ตโบรกซื้อสุทธิ +209 ลบ. รายย่อยซื้อสุทธิ +3.53 ลบ. สิงเกตุค่าเงินบาทเมื่อวานอ่อนค่าวันเดียว 1.05% มีเป้าหมายแตะแนวอ่อนค่า 35 บาท
- SET INDEX เมื่อวานปิดหลุดแนวรับกรอบล่าง "Flag" 1375 จุด รอบเช้าวันนี้คาดจะเกิดการผันผวน ชม. แต่ยังคงติดกลุ่มเส้นค่าเฉลี่ย 1380-1384 จุด หากติดแล้วถูก Take Profit ราย ชม. และกดปิดเหนือแนวดังกล่าวไม่ได้ ภาพรวมยังเสี่ยงตะ Low 20 ส.ค. 67 ณ 1361 จุด เนื่องจาก MACD ต่ำกว่า Signal Line และมี Momentum ราบเชิงลบ แต่อย่างไรแล้วคาดมีโอกาสติดขึ้นอีก 1 รอบ เพื่อทดสอบแนวต้าน 1400 จุด ก่อนถอยหลุด 1360 จุด
- ขณะที่ยอดหลักทรัพย์เดือน การตั้งฐานรอบใหม่ ต้องยืนแนวรับรายเดือน 1360 จุด เพื่อคงการกลับตัว "Inverse Head & Shoulders" ตามรอบพักเพื่อขึ้นต่อสรุป:
- Trading ในกรอบช่วง 1360-1405 จุด จะกลับมา Run Trend ได้เมื่อ SET INDEX ยืนเหนือ 1405 จุด

**Top 5 Most Active Value (BLOCK TRADE)**

Stock	Support	Resistance	Recommend
1 KBANK	156.00	164.00	หากไม่หลุด 160 บาท คาดโมเมนตัมแนวโน้มขาขึ้นยังแกร่ง
2 GULF	54.25	58.75	แรงขายทำ Lower High เสี่ยงเปิด Downside ทดสอบแนวรับ 54.25 บาท
3 BBL	152.00	157.00	Breakout เส้นกด Downtrend ระยะสั้น คาด Upside อยู่ที่ 157.00 บาท
4 KTB	21.10	22.00	แกว่งแนวโน้มขาขึ้น รอบหลักหากไม่หลุด 21.10 บาท โมเมนตัมยังแกร่ง
5 PTTEP	122.00	127.00	สัญญาณเปลี่ยนแนวโน้ม มีโอกาสสงบขาลง หาก Breakout 127.00 บาท

ข้อมูลในเอกสารฉบับนี้ รวบรวมมาจากแหล่งข้อมูลที่เชื่อถือได้ อย่างไรก็ดี บริษัทหลักทรัพย์ เอเชีย พลัส จำกัด ไม่สามารถที่จะยืนยันหรือรับรองความถูกต้องของข้อมูลเหล่านี้ได้  
 ไม่ว่าประการใดๆ บทวิเคราะห์ในเอกสารนี้ จัดทำขึ้นโดยอ้างอิงหลักเกณฑ์ทางวิชาการเกี่ยวกับหลักการวิเคราะห์ และมีได้เป็นการชี้แนะ หรือเสนอแนะให้ซื้อหรือขายหลักทรัพย์ใดๆ  
 การตัดสินใจซื้อหรือขายหลักทรัพย์ใดๆ ของผู้อ่าน ไม่ว่าจะเกิดจากการอ่านบทความในเอกสารนี้หรือไม่ก็ตาม ล้วนเป็นผลจากการใช้วิจารณญาณของผู้อ่าน โดยไม่มีส่วน  
 เกี่ยวข้องหรือพัวพันใดๆ กับ บริษัทหลักทรัพย์ เอเชีย พลัส จำกัด ไม่ว่ากรณีใด

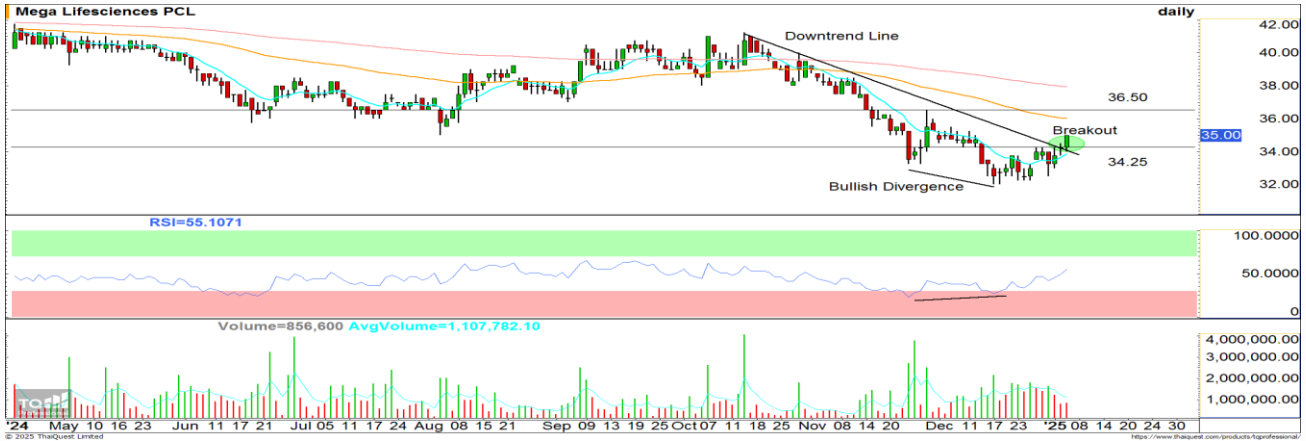
# WORLD OF TECHNICAL

## กลยุทธ์ลงทุนทางเทคนิค



### MEGA

#### TECHNICAL SIGNAL: ซื้อ



แนวรับ: 34.25 บาท

แนวต้าน: 36.50 บาท

#### ประเด็นวิเคราะห์:

- MEGA มีโอกาสจบรอบการพักตัว หลังจากราคา Breakout เส้นกด Downtrend เหนือ EMA 10 วัน สะท้อนโมเมนตัมสั้นๆ แกร่ง ตามด้วยแท่งเทียน Bullish Breakout การย่อทดสอบโซน 34.25 บาท แนวสะสมได้ คาดหวังรอบปรับขึ้นต่อเปิด Upside ไปที่โซน 36.50-37.00 บาท
- สัญญาณกลับตัวขึ้นจาก Bullish Divergence ใน RSI

#### คำแนะนำ:

- MEGA ตั้งรับบริเวณ 34.25 บาท เป้าทำกำไร 36.50 บาท Cut Loss เมื่อแตะที่ 33.25 บาท

### SIS

#### TECHNICAL SIGNAL: ซื้อ



แนวรับ: 27.50-28.00 บาท

แนวต้าน: 30.00 บาท

#### ประเด็นวิเคราะห์:

- SIS รอบหลักแกว่งในแนวโน้มขาขึ้น ข้อสังเกตจากราคายืน EMA 200 วัน ล่าสุดย่อทำ Throw Back ดึงกลับเหนือเส้น EMA 75 วัน ประเมินโมเมนตัมขาขึ้นยังแกร่ง แนวสะสมเมื่อย่อทดสอบโซน 27.00-27.50 บาท โดยมีเป้าหมายสั้นๆ ที่ 30.00 บาท
- สัญญาณย่อตัวไม่หลุด EMA 200 วัน สะท้อน Downside จำกัด

#### คำแนะนำ:

- SIS ตั้งรับบริเวณ 27.50-28.00 บาท เป้าทำกำไร 30.00 บาท Cut Loss เมื่อแตะที่ 26.50 บาท

# WORLD OF TECHNICAL

## กลยุทธ์ลงทุนทางเทคนิค

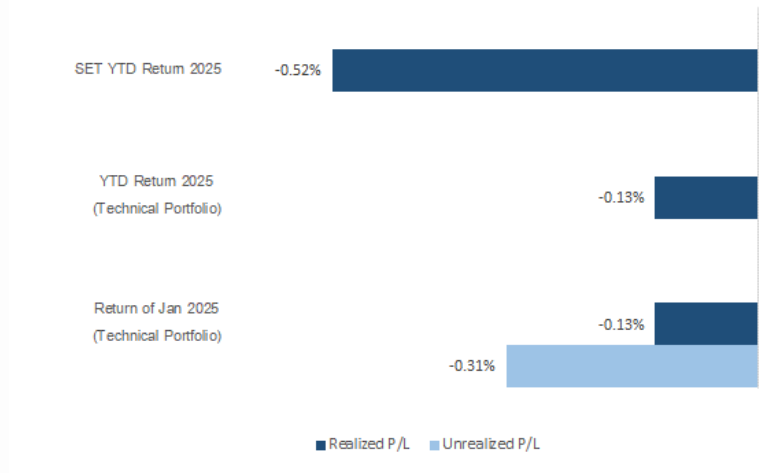


### ASPS Technical Portfolio

Date	Stock	Target Price	Cut Loss/	Price Start	Price Close	Return %	Weight	Action
<b>TECHNICAL BUY SIGNAL</b>								
7-Jan-25	MEGA	36.50	33.25	N.A.	34.50	N.A.	7.50%	ตั้งรับบริเวณ 34.25 บาท
7-Jan-25	SIS	30.00	26.50	N.A.	28.50	N.A.	7.50%	ตั้งรับบริเวณ 27.50-28.00 บาท
6-Jan-25	AP	9.15	8.20	N.A.	8.20	N.A.	7.50%	Follow Buy 8.50 บาท
6-Jan-25	CRC	36.25	32.00	N.A.	33.75	N.A.	7.50%	ตั้งรับที่ 32.75 บาท
6-Jan-25	ICHI	15.80	14.00	14.40	14.10	-2.08%	7.50%	เปิดสถานะได้ที่ 14.40 บาท
6-Jan-25	KTC	53.00	48.00	N.A.	50.25	N.A.	7.50%	ตั้งรับบริเวณ 49-49.75 บาท
3-Jan-25	AEONTS	135.00	121.00	124.50	123.00	-1.20%	7.50%	เปิดสถานะได้ที่ 124.50 บาท
3-Jan-25	SCGP	22.30	19.40	N.A.	18.50	N.A.	7.50%	Follow Buy ที่ 20.20 บาท
3-Jan-25	PLANB	7.75	7.00	7.30	7.30	0.00%	7.50%	เปิดสถานะได้ที่ 7.30 บาท
3-Jan-25	AAI	6.65	5.85	6.05	6.00	-0.83%	7.50%	เปิดสถานะได้ที่ 6.05 บาท
2-Jan-25	IVL	26.50	24.20	25.00	24.40	-2.40%	7.50%	ปิดสถานะ*
2-Jan-25	CBG	84.50	77.00	78.50	78.50	0.00%	7.50%	ปิดสถานะ*
2-Jan-25	SJWD	11.30	10.00	10.40	10.40	0.00%	7.50%	ปิดสถานะ*

\*หมายเหตุ: หากราคาไม่ถึงเป้าหมายที่กำหนดภายใน 3 วัน แนะนำปิดสถานะเพื่อลดความเสี่ยง  
 \*\*ปรับกลยุทธ์: เปลี่ยนจุดเข้าซื้อหรือจุดขาย  
 ที่มา: สายงานวิจัย บล. เอเชีย พลัส

### Accumulated Return of Technical Portfolio



ที่มา: สายงานวิจัย บล. เอเชีย พลัส

# WORLD OF TECHNICAL

## กลยุทธ์ลงทุนทางเทคนิค



### SET50 INDEX FUTURES

#### S50H25 : LONG



แนวรับ: 880-882 จุด

แนวต้าน: 895-900 จุด

**ประเด็นวิเคราะห์:**

- 6 ม.ค. ต่างชาติ Short สุทธิ -9,331 สัญญา สถาบัน Long สุทธิ +3,522 สัญญา รายย่อย Long สุทธิ +5,809 สัญญา
- เมื่อวาน S50H25 หลุดแนว Stop Loss 884 จุดแค่ราย ชม. และติดกลับมาปิดเหนือได้ สังเกตราย 30 นาที RSI ลงมาอยู่ Oversold น่าจะเกิด Technical Rebound เข้านี้ต้องกลับตัวให้เร็วเหนือเส้นค่าเฉลี่ย 200 นาที ณ 888 จุด (เพื่อไม่เสี่ยงถูก Cut Loss) มีแนวต้านสำคัญช่วงเส้นค่าเฉลี่ย 5-20 วัน 890-900 จุด

**คำแนะนำ:** (ซื้อขายวันสุดท้าย 28 มี.ค. 68)

- ทุน Long 890-900 จุด หากไม่ได้ Cut Loss ตามราย ชม. หลังเมื่อวานหลุด 884 จุด ก่อนจะติดเร็ว รอช่วงแนวต้าน 900-910 จุด

### SINGLE STOCK FUTURES

#### BJCH25 : LONG



แนวรับ: 22.40-22.80 บาท

แนวต้าน: 24.60 บาท

**ประเด็นวิเคราะห์:**

- BJC แกว่งรอบ Sideways สัญญาณบวกรจากจังหวะ: Higher Low หนุนด้วย สัญญาณ Reversal Inverse Head & Shoulders
- MACD จ่อตัด Signal Line ให้ Momentum บวก สนับสนุน Price Action

**คำแนะนำ:**

- แนะนำถือสถานะ: Long BJCH25 ทุน 22.40 บาท มีเป้าหมายทำกำไรที่ 24.60 บาท Cut Loss 0.40 บาทจากทุน

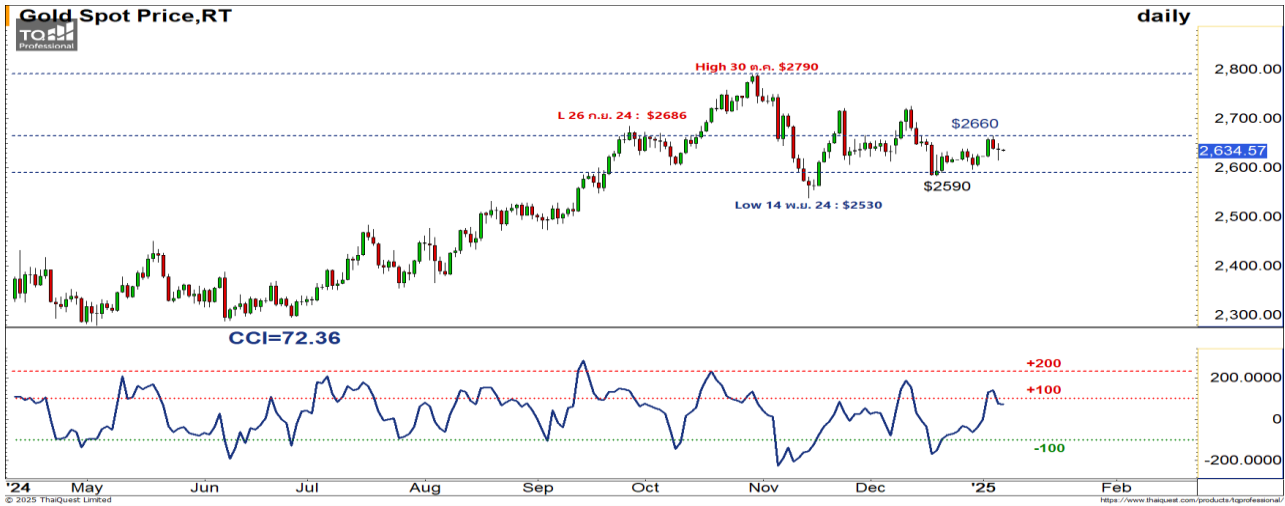
# WORLD OF TECHNICAL

## กลยุทธ์ลงทุนทางเทคนิค



### GOLD ONLINE FUTURES

#### GOH25 : SHORT



แนวรับ: \$2600-\$2620

แนวต้าน: \$2660-\$2700

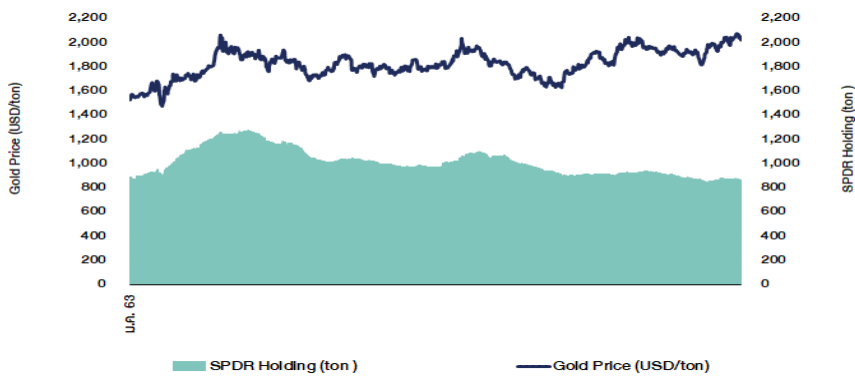
#### ประเด็นวิเคราะห์:

- (-) อัตราผลตอบแทนพันธบัตรรัฐบาลสหรัฐฯ อายุ 10 ปี พุ่งขึ้นแตะระดับสูงสุดในรอบกว่า 8 เดือน ส่งผลให้ราคาทองคำถูก Take profit ช่วงคืนที่ผ่านมา \$7.30 ปิดที่ \$2647.40 ประกอบกับ FED ส่งสัญญาณการปรับลดดอกเบี้ยที่ช้าลง ยิ่งทำให้ทองคำที่ไม่มีผลตอบแทนในรูปแบบดอกเบี้ย มีแนวโน้มราคาลดลง
- (-) นักลงทุนรอดูวันที่ 10 ม.ค. ที่สหรัฐฯ จะรายงานการจ้างงานนอกภาคเกษตรเดือน ธ.ค. 67 Consensus คาดจะเพิ่มขึ้นเพียง 1.53 แสนตำแหน่ง หลังจากเพิ่มขึ้น 2.27 แสนตำแหน่งเมื่อ พ.ย. ที่ผ่านมา และคาดอัตราว่างงานจะทรงตัวที่ระดับ 4.2% ยังตอกย้ำทิศทางดอกเบี้ยที่จะปรับลงได้ช้า
- (-) 6 ม.ค. 68 กองทุน SPDR คงยอดการถือครองทองคำที่ระดับเดิม 871.08 ตัน
- ความเป็นราคา Gold Spot แนวโน้มช่วง \$2590-\$2660 เช่นเดียวกับ CCI ที่อ่อนตัวต่อเนื่องจากระดับเหนือ +100 มีโอกาสติดกลับอีก 1 รอบเข้าสู่นiveau \$2660-\$2670 แต่คาดว่ายังไม่มียอดทำ All Time High เหนือ \$2800 เพราะสัญญาณทางเทคนิคเริ่มเห็น Momentum ที่อ่อนลง เสี่ยงจะแดงแล้วเปลี่ยนกรอบเป็นรอบลงได้

#### คำแนะนำ: (ซื้อขายวันสุดท้าย 28 มี.ค. 68)

- พอร์ตว่างรอ Short ช่วง \$2700-\$2715 Cut Loss n:q \$2730

### SPDR Gold Shares



ที่มา: สายงานวิจัย บล. เอเชีย พลัส

# WORLD OF TECHNICAL

## กลยุทธ์ลงทุนทางเทคนิค



### สถานะนักลงทุน

	SET50 Futures Long(Short) Position : Contract			Accumulated Long(Short)		
	Long	Short	Net	2 Days	1 Weeks	1 Months
Institution	29,052	25,530	3,522	-769	-7,837	-5,025
Foreign	69,029	78,360	-9,331	18,640	25,062	-56,065
Retail	83,360	77,551	5,809	-17,871	-17,225	61,090

	Single Stock Futures Long(Short) Position : Contract			Accumulated Long(Short)		
	Long	Short	Net	2 Days	1 Weeks	1 Months
Institution	32,149	40,181	-8,032	-4,547	-20,007	94,953
Foreign	3,991	5,988	-1,997	-4,025	-10,163	54,776
Retail	45,835	35,806	10,029	8,572	30,170	-149,729

ที่มา: สายงานวิจัย บล. เอเชีย พลัส (\*MTD 9 ธ.ค.67-6 ม.ค.68)

### ภาพรวมการซื้อขาย SET50 Index

UNDERLYING	Close	Chg	%Chg	สภาพซื้อขาย
SET50	888.73	-7.34	-0.83%	6M/25

Symbol	Settle	Chg	%Chg	Vol.	OI	OI Chg
S50F25	889.80	-6.5	-0.7%	270	291	21
S50G25	888.00	-7.0	-0.8%	118	97	16
S50H25	886.10	-6.7	-0.8%	165,009	473,084	-10,434
S50M25	882.90	-6.8	-0.8%	11,564	37,207	257
S50U25	880.10	-6.6	-0.7%	2,403	18,859	130
S50Z25	880.10	-6.7	-0.8%	2,077	2,872	545

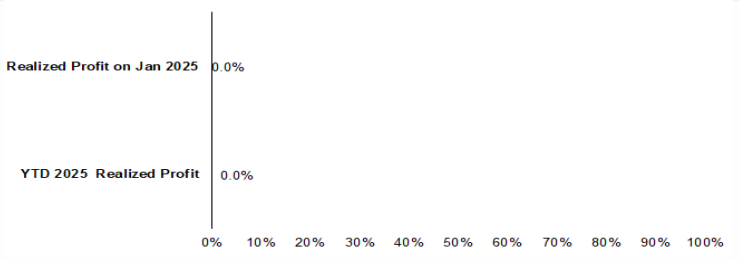
ที่มา: สายงานวิจัย บล. เอเชีย พลัส

### Top 20 Most Active Volume

	Future	Settle Price	Basis	Vol	OI	OI Chang	Leverage
1	BTSH25	5.8	2.56	8,610	41,359	26	7.37
2	BANPUH25	5.44	8.2	7,058	57,495	1,372	13.64
3	TRUEH25	10.96	0.24	5,609	26,604	536	4.28
4	TTBH25	1.86	5.4	5,293	43,852	-3,436	16.03
5	BGRIMH25	17.5	24.1	2,435	5,041	1,463	17.05
6	GULFH25	55.64	14.1	2,024	6,662	-542	6.92
7	STAH25	18.01	5.75	1,779	4,156	1,204	4.24
8	AAVH25	2.56	153.5	1,694	23,480	-97	8.70
9	LHH25	5.02	3.44	1,553	16,221	473	
10	GPSC25	34.01	18.3	1,463	3,634	-247	11.61
11	KTBH25	21.6	56.25	1,389	3,362	571	2.72
12	AOTH25	59.3	0.31	1,375	4,240	-939	4.05
14	BDMH25	24	17.5	1,345	14,795	631	6.38
15	KBANKH25	158.15	2.1	1,143	1,683	572	4.61
16	JMTH25	18	8.7	1,109	13,685	-904	7.60
17	AWCH25	3.44	3.8	1,107	33,505	100	15.81
18	VGIH25	3.4	33.75	1,040	137,602	-150	
19	SIRIH25	1.74	49.5	1,006	15,291	976	9.07
20	APH25	8.3	7.4	837	8,940	-271	10.21

ที่มา: สายงานวิจัย บล. เอเชีย พลัส

### Tracking Performance



หมายเหตุ การคำนวณผลตอบแทนจะใช้ราคาเปิดในวันแนะนำเป็นต้นทุน เทียบกับราคาปิดล่าสุด เป็นผลตอบแทนสะสมจนกว่าจะถึงวันที่ฝ่ายวิจัยแนะนำให้ปิดสถานะทำกำไร/ตัดขาดทุน  
ที่มา: สายงานวิจัย บล. เอเชีย พลัส

### RESEARCH DIVISION

บริษัทหลักทรัพย์ เอเชีย พลัส

ประสิทธิ์ รัตนกิจภมร, CISA, CFA  
นักวิเคราะห์ปัจจัยพื้นฐานด้านตลาดทุน และด้านเทคนิค  
เลขทะเบียนนักวิเคราะห์: 025917

นवलพรรณ น้อยรัชชกุล, CISA  
นักวิเคราะห์ปัจจัยพื้นฐานด้านตลาดทุน และด้านเทคนิค  
เลขทะเบียนนักวิเคราะห์: 019994

ปวีศา เลิศกิจคุณานนท์  
นักวิเคราะห์ปัจจัยพื้นฐานด้านตลาดทุน และด้านเทคนิค  
เลขทะเบียนนักวิเคราะห์: 009579

ธนัฐธส เกิดเนตร  
นักวิเคราะห์ปัจจัยพื้นฐานด้านตลาดทุน และด้านเทคนิค  
เลขทะเบียนนักวิเคราะห์: 048495

## SET ESG Ratings

ระดับคะแนนรวม 90-100 = AAA

ระดับคะแนนรวม 80-89 = AA

ระดับคะแนนรวม 65-79 = A

ระดับคะแนนรวม 50-64 = BBB

บริษัทจดทะเบียนที่ได้รับการประกาศผลประเมินหุ้นยั่งยืน SET ESG Ratings เป็นบริษัทที่มีการนำแนวคิดด้านความยั่งยืนเข้าเป็นส่วนหนึ่งในกระบวนการดำเนินธุรกิจ โดยคำนึงถึงการบริหารความเสี่ยงและเตรียมพร้อมรับความเสี่ยงที่เกิดขึ้นใหม่ (Emerging Risks) พร้อมรับมือกับปัจจัยการเปลี่ยนแปลงด้านสังคมและสิ่งแวดล้อม เพิ่มขีดความสามารถในการแข่งขัน และให้ความสำคัญกับผู้มีส่วนได้เสียทุกภาคส่วน

## การกำกับดูแลกิจการของบริษัทจดทะเบียน (CGR)

ระดับคะแนน 5 (90-100) : ดีเลิศ

ระดับคะแนน 4 (80-89) : ดีมาก

ระดับคะแนน 3 (70-79) : ดี

ไม่ปรากฏชื่อในรายงาน CGR : -

การสำรวจและให้คะแนนของ CGR จะพิจารณาจากข้อมูลที่บริษัทจดทะเบียนเปิดเผยต่อสาธารณะ เช่น รายงานประจำปี แบบแสดงรายการข้อมูลประจำปี ที่นำส่งสำนักงานคณะกรรมการ ก.ล.ด. หนังสือนัดประชุมและรายงานการประชุมผู้ถือหุ้น ข้อมูลเกี่ยวกับบริษัทที่เผยแพร่ผ่านตลาดหลักทรัพย์ฯ และสำนักงานคณะกรรมการ ก.ล.ด. ข้อมูลอื่นๆ ที่เปิดเผยต่อสาธารณะ เช่น เว็บไซต์บริษัท เป็นต้น โดยจะพิจารณาเฉพาะข้อมูลตั้งแต่เดือนเมษายนของปีก่อนปี ที่ทำการสำรวจ จนถึงวันที่ประกาศผลของปีทำการสำรวจเท่านั้น เพื่อสะท้อนให้เห็นพัฒนาการของการกำกับดูแลกิจการของบริษัทจดทะเบียนไทยอย่างชัดเจนมากที่สุด ดังนั้นบริษัทจดทะเบียนจึงควรเปิดเผยข้อมูลการปฏิบัติตามหลักการกำกับดูแลกิจการสู่สาธารณชนในเอกสารเผยแพร่ของบริษัทหรือเว็บไซต์ รวมทั้งช่องทางต่างๆ ให้มากที่สุด และควรจัดทำเอกสารทั้งภาษาไทยและภาษาอังกฤษ ซึ่งเป็นประโยชน์ต่อบริษัททั้งในแง่ของการมีผลการประเมินที่ดีขึ้น และเป็นข้อมูลสำหรับการตัดสินใจลงทุนของนักลงทุน นักวิเคราะห์ และผู้สนใจ อีกทั้งเป็นการช่วยเพิ่มความเชื่อมั่นที่มีต่อบริษัทมากยิ่งขึ้นด้วย

## การป้องกันการมีส่วนเกี่ยวข้องกับคอร์รัปชันในตลาดทุนไทย (Anti-Corruption)

เข้าร่วมปฏิบัติของภาคเอกชนไทยในการต่อต้านการทุจริต (Thailand's Private Sector Collective Action Coalition Against Corruption: CAC)

โครงการที่ได้รับการสนับสนุนการจัดทำโดยรัฐบาลและสำนักงานคณะกรรมการป้องกันและปราบปรามการทุจริตแห่งชาติ (ป.ป.ช.) โดยโครงการนี้เริ่มดำเนินการโดยความร่วมมือของ 8 องค์กรชั้นนำ อันได้แก่ สมาคมส่งเสริมสถาบันกรรมการบริษัทไทย หอการค้าไทย หอการค้านานาชาติ สมาคมบริษัทจดทะเบียนไทย สมาคมธนาคารไทย สภาธุรกิจตลาดทุนไทย สภาอุตสาหกรรมแห่งประเทศไทย และสภาอุตสาหกรรมท่องเที่ยวแห่งประเทศไทย ซึ่งมีวัตถุประสงค์เพื่อผลักดันให้เกิดการต่อต้านการทุจริตในวงกว้าง นอกจากนี้ คณะกรรมการเข้าร่วมปฏิบัติฯ ยังได้แต่งตั้งให้สมาคมส่งเสริมสถาบันกรรมการบริษัทไทย ทำหน้าที่เป็นเลขานุการและองค์กรสนับสนุนดำเนินโครงการ

ก.ล.ด. ได้ดำเนินมาตรการอย่างต่อเนื่องในการสนับสนุนให้บริษัทจดทะเบียน และผู้ประกอบการซึ่งเป็นตัวกลางในการให้บริการในตลาดทุน (ได้แก่ บริษัทหลักทรัพย์ บริษัทหลักทรัพย์จัดการกองทุน และผู้ประกอบการสัญญาซื้อขายล่วงหน้า) มีนโยบายและให้ความสำคัญกับการป้องกันการมีส่วนเกี่ยวข้องกับคอร์รัปชันอย่างจริงจัง โดยส่งเสริมให้บริษัทจดทะเบียนและผู้ประกอบการเข้าร่วมโครงการเข้าร่วมปฏิบัติของภาคเอกชนไทยในการต่อต้านการทุจริต (THAILAND'S PRIVATE SECTOR COLLECTIVE ACTION COALITION AGAINST CORRUPTION: "CAC") ซึ่งดำเนินการโดยสมาคมส่งเสริมสถาบันกรรมการบริษัทไทย (THAI INSTITUTE OF DIRECTORS)

