

# NEWS PLUS



8 มกราคม 2568

## หวังแรงกดจากข่าวร้ายเริ่มบรรเทา

ททท.'ตอกย้ำเชื่อมั่น' 'เที่ยวไทยปลอดภัย' จากกรณีดารাজิน ซิง ซิง หายตัวไป (ปัจจุบันหาเจอแล้ว) ททท.ติดตามสถานการณ์อย่างต่อเนื่อง พบว่ามีผลกระทบต่อความรู้สึกของชาวจีนบนโลกโซเชียล แต่ในเชิงการเดินทางจริง ยังไม่กระทบต่อภาคการท่องเที่ยวและยอดจองการเดินทางของชาวจีน ทั้งนี้ ททท. ได้ประสานตำรวจท่องเที่ยว ตอกย้ำเรื่อง ความปลอดภัย ซึ่งประเทศไทยให้ความสำคัญ โดยปี 2568 จะมีการจัดงานตรุษจีนอย่างยิ่งใหญ่ ในวาระแห่งการเฉลิมฉลองครบ 50 ปี ความสัมพันธ์ทางการทูตระหว่างประเทศไทยและจีน

(ที่มา : กรุงเทพธุรกิจ วันที่ 8 ม.ค. 68)

**ความเห็นฝ่ายวิจัย :** การพบตัว ซิง ซิง ค่อนข้างไว น่าจะลดแรงกดดันบนสื่อออนไลน์ Social ของจีน ช่วยสนับสนุนการตัดสินใจเดินทางมาไทยของนักท่องเที่ยวจีน (สัดส่วน 19% ของนักท่องเที่ยวต่างชาติมาไทยปี 2567) โดยสมมติฐานนักท่องเที่ยวจีนปี 2568 ทางฝ่ายวิจัยประเมินไว้ราว 7.7 ล้านคน (ปี 2567 ที่ 6.7 ล้านคน, ปี 2562 ราว 11 ล้านคน)

แม้การฟื้นตัวของนักท่องเที่ยวจีนยังไม่ถึง Pre-COVID แต่การทำตลาดของไทยช่วงหลัง มีการกระจายตัวไปยังนักท่องเที่ยวประเทศอื่นๆ มากขึ้น สะท้อนจากนักท่องเที่ยวชาติอื่นๆ ฟื้นตัวดี โดยเฉพาะกลุ่มกำลังซื้อสูง อย่างยุโรป ปี 2567 ยืนยันมาที่ 7.3 ล้านคน (สัดส่วน 21% ของนักท่องเที่ยวฯ) เกินระดับปี 2562 ประมาณ 9%, ตะวันออกกลาง ราว 7.4 แสนคน มากกว่าปี 2562 ประมาณ 6% ภาพดังกล่าวมองว่าช่วยลดความเสี่ยงต่อภาคท่องเที่ยวไทยในเชิงของการกระจุกตัวของกลุ่มนักท่องเที่ยว คาดสนับสนุนการเติบโตอย่างยั่งยืนในระยะถัดไป

องค์ประกอบรวมฝ่ายวิจัยคงประเมินนักท่องเที่ยวฯ ปี 2568 ที่ 38.6 ล้านคน เติบโต 9% YoY (สปท. คาดที่ 39.5 ล้านคน)

**คำแนะนำการลงทุน :** ราคาหุ้นกลุ่มท่องเที่ยวเชิง YTD โดยเฉพาะหุ้นโรงแรม ทั้ง AWC, CENTEL และ ERW ตัดลบเฉลี่ย 4% (VS SET Index ลง 1% YTD) ประเมินตอบรับตัวเลขนักท่องเที่ยวฯ รายสัปดาห์ ที่ชะลอตัว 23% WoW (+21% YoY) เป็นไปตามการผ่านพ้นช่วงปีใหม่ รวมถึงประเด็นไวรัส HMPV, ข่าวดารাজิน หายตัวตามข่าวดัง ซึ่งในมุมมองวิจัยมองว่าแรงกดดันที่กล่าวมา เริ่มเบาบาง ทั้ง

## TOURISM

### ท่าตลาด

#### RESEARCH DIVISION

บริษัทหลักทรัพย์ เอเชีย พลัส

ภาสกร หวังวิวัฒน์เจริญ  
นักวิเคราะห์ปัจจัยพื้นฐานด้านหลักทรัพย์  
เลขทะเบียนนักวิเคราะห์: 093372

# NEWS PLUS

แนวโน้มตัวเลขนักท่องเที่ยว รายสัปดาห์ ระบุถัดไป มีแรงหนุนตามฤดูกาลและเตรียมเข้าสู่ช่วงตรุษจีน (29 ม.ค. 68) ประกอบกับทิศทางกำไรของหุ้นอิงท่องเที่ยวไทยยังขยายตัว QoQ ต่อเนื่อง ในงวด 4Q67 – 1Q68

แนะนำเตรียมหาจุดเข้าลงทุนหุ้นในกลุ่มฯ เก็งกระแสตรุษจีนช่วงปลาย ม.ค. รวมถึงโอกาสในการออกมาตรการกระตุ้นท่องเที่ยวอื่นๆ จากภาครัฐ ชอบ AOT(FV@B69), CENTEL(FV@B48) > MINT(FV@B37) > ERW(FV@B4.5)

**Outperform:** กรณีที่นักวิเคราะห์พิจารณาปัจจัยแวดล้อมทางพื้นฐานแล้วเห็นว่าราคาหุ้นบริษัทที่ทำการวิเคราะห์มีโอกาสที่จะสร้างผลตอบแทนที่ชนะค่าเฉลี่ยของ Sector หรือชน: SET Index

**Neutral:** กรณีที่นักวิเคราะห์พิจารณาปัจจัยแวดล้อมทางพื้นฐานแล้วเห็นว่าราคาหุ้นบริษัทที่ทำการวิเคราะห์มีโอกาสที่จะสร้างผลตอบแทนที่พอๆกับค่าเฉลี่ยของ Sector หรือพอกับ SET Index

**Underperform:** กรณีที่นักวิเคราะห์พิจารณาปัจจัยแวดล้อมทางพื้นฐานแล้วเห็นว่าราคาหุ้นบริษัทที่ทำการวิเคราะห์มีโอกาสที่จะสร้างผลตอบแทนที่แย่กว่าค่าเฉลี่ยของ Sector หรือต่ำกว่า SET Index

## อัตราผลตอบแทนที่อิงกับการท่องเที่ยวใน SET ณ 7 ม.ค. 68

Return	1-Day	1-Week	1-Month	3-Month	6-Month	1-Year	YTD
SET	1.3%	-0.8%	-4.2%	-4.3%	5.2%	-1.9%	-0.7%
SETHOT	0.8%	-3.1%	-6.5%	-10.4%	-12.0%	-14.5%	-1.3%
AAV	2.3%	-2.2%	-7.7%	0.8%	28.4%	26.0%	-5.1%
AOT	1.7%	0.4%	-1.6%	-6.6%	4.8%	-4.8%	0.8%
AWC	0.0%	-3.4%	-7.0%	-6.5%	-5.0%	-16.5%	-2.3%
BA	3.3%	-1.3%	-9.0%	-6.7%	5.7%	47.0%	-0.9%
BEYOND	0.0%	2.4%	-2.3%	-6.5%	-4.9%	-31.3%	1.8%
CENTEL	0.8%	-7.0%	-10.8%	-14.3%	-18.0%	-27.5%	-4.3%
DUSIT	1.9%	0.0%	-2.8%	-7.0%	-1.9%	18.4%	0.0%
ERW	-1.1%	-7.7%	-13.0%	-16.7%	-15.1%	-29.4%	-5.8%
MINT	1.0%	-1.9%	-5.5%	-10.3%	-12.6%	-10.3%	0.0%
SHR	3.4%	-0.8%	0.8%	5.2%	18.6%	-0.8%	2.5%

ที่มา: Bloomberg

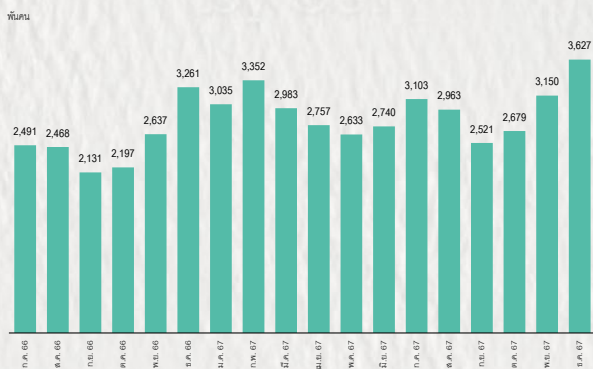
# NEWS PLUS

## สรุปคำแนะนำหุ้นในกลุ่มฯ

2025F										SET ESG Ratings
Rec.	Close (B)	FV (B)	Upside	EPS (B)	PER (X)	PBV (X)	ROE	DIV Yield		
<b>Airport</b>										
AOT	Outperform	60.00	69.00	15%	1.43	42.0	6.4	15.8%	1.4%	A
<b>Hotel</b>										
CENTEL	Outperform	33.00	48.00	45%	1.18	28.0	2.1	7.6%	1.8%	AAA
ERW	Neutral	3.60	4.50	25%	0.18	20.0	2.1	10.8%	2.0%	-
MINT	Outperform	26.00	37.00	42%	1.17	22.2	1.7	10.0%	1.5%	AA

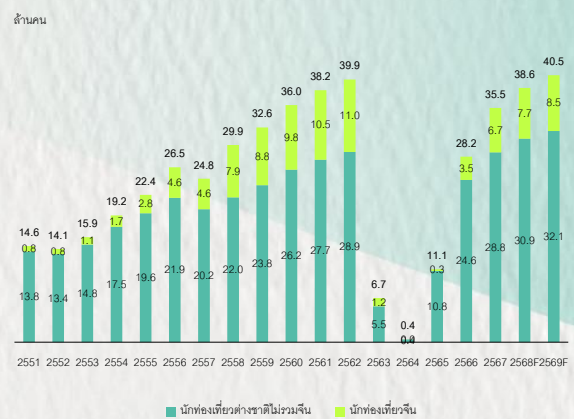
ที่มา: สายงานวิจัย บล. เอเซีย พลัส

### นักท่องเที่ยวต่างชาติมาไทยรายเดือน



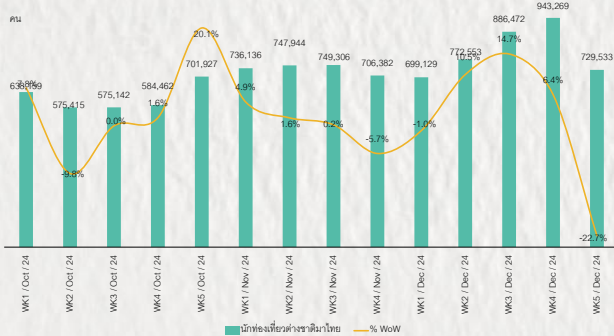
ที่มา: กระทรวงท่องเที่ยวและกีฬา และ สายงานวิจัย บล. เอเซีย พลัส

### แนวโน้มนักท่องเที่ยวต่างชาติมาไทยรายปี



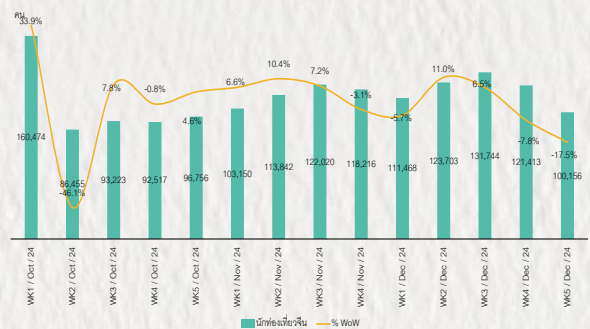
ที่มา: กระทรวงท่องเที่ยวและกีฬา และ สายงานวิจัย บล. เอเซีย พลัส

### นักท่องเที่ยวต่างชาติมาไทยรายสัปดาห์



ที่มา: กองเศรษฐกิจการท่องเที่ยวและกีฬา และ สายงานวิจัย บล. เอเซีย พลัส

### นักท่องเที่ยวจีนมาไทยรายสัปดาห์



ที่มา: กองเศรษฐกิจการท่องเที่ยวและกีฬา และ สายงานวิจัย บล. เอเซีย พลัส

## SET ESG Ratings

ระดับคะแนนรวม 90-100 = AAA

ระดับคะแนนรวม 80-89 = AA

ระดับคะแนนรวม 65-79 = A

ระดับคะแนนรวม 50-64 = BBB

บริษัทจดทะเบียนที่ได้รับการประกาศผลประเมินหุ้นยั่งยืน SET ESG Ratings เป็นบริษัทที่มีการนำแนวคิดด้านความยั่งยืนเข้าเป็นส่วนหนึ่งในกระบวนการดำเนินธุรกิจ โดยคำนึงถึงการบริหารความเสี่ยงและเตรียมพร้อมรับความเสี่ยงที่เกิดขึ้นใหม่ (Emerging Risks) พร้อมรับมือกับปัจจัยการเปลี่ยนแปลงด้านสังคมและสิ่งแวดล้อม เพิ่มขีดความสามารถในการแข่งขัน และให้ความสำคัญกับผู้มีส่วนได้เสียทุกภาคส่วน

## การกำกับดูแลกิจการของบริษัทจดทะเบียน (CGR)

ระดับคะแนน 5 (90-100) : ดีเลิศ

ระดับคะแนน 4 (80-89) : ดีมาก

ระดับคะแนน 3 (70-79) : ดี

ไม่ปรากฏชื่อในรายงาน CGR : -

การสำรวจและให้คะแนนของ CGR จะพิจารณาจากข้อมูลที่บริษัทจดทะเบียนเปิดเผยต่อสาธารณะ เช่น รายงานประจำปี แบบแสดงรายการข้อมูลประจำปี ที่นำส่งสำนักงานคณะกรรมการ ก.ล.ต. หนังสือนัดประชุมและรายงานการประชุมผู้ถือหุ้น ข้อมูลเกี่ยวกับบริษัทที่เผยแพร่ผ่านตลาดหลักทรัพย์ฯ และสำนักงานคณะกรรมการ ก.ล.ต. ข้อมูลอื่นๆ ที่เปิดเผยต่อสาธารณะ เช่น เว็บไซต์บริษัท เป็นต้น โดยจะพิจารณาเฉพาะข้อมูลตั้งแต่เดือนเมษายนของปีก่อนปี ที่ทำการสำรวจ จนถึงวันที่ประกาศผลของปีทำการสำรวจเท่านั้น เพื่อสะท้อนให้เห็นพัฒนาการของการกำกับดูแลกิจการของบริษัทจดทะเบียนไทยอย่างชัดเจนมากที่สุด ดังนั้นบริษัทจดทะเบียนจึงควรเปิดเผยข้อมูลการปฏิบัติตามหลักการกำกับดูแลกิจการสู่สาธารณชนในเอกสารเผยแพร่ของบริษัทหรือเว็บไซต์ รวมทั้งช่องทางต่างๆ ให้มากที่สุด และควรจัดทำเอกสารทั้งภาษาไทยและภาษาอังกฤษ ซึ่งเป็นประโยชน์ต่อบริษัททั้งในแง่ของการมีผลการประเมินที่ดีขึ้น และเป็นข้อมูลสำหรับการตัดสินใจลงทุนของนักลงทุน นักวิเคราะห์ และผู้สนใจ อีกทั้งเป็นการช่วยเพิ่มความเชื่อมั่นที่มีต่อบริษัทมากยิ่งขึ้นด้วย

## การป้องกันการมีส่วนเกี่ยวข้องกับคอร์รัปชันในตลาดทุนไทย (Anti-Corruption)

เข้าร่วมปฏิบัติของภาคเอกชนไทยในการต่อต้านการทุจริต (Thailand's Private Sector Collective Action Coalition Against Corruption: CAC)

โครงการที่ได้รับการสนับสนุนการจัดทำโดยรัฐบาลและสำนักงานคณะกรรมการป้องกันและปราบปรามการทุจริตแห่งชาติ (ป.ป.ช.) โดยโครงการนี้เริ่มดำเนินการโดยความร่วมมือของ 8 องค์กรชั้นนำ อันได้แก่ สมาคมส่งเสริมสถาบันกรรมการบริษัทไทย หอการค้าไทย หอการค้านานาชาติ สมาคมบริษัทจดทะเบียนไทย สมาคมธนาคารไทย สภาธุรกิจตลาดทุนไทย สภาอุตสาหกรรมแห่งประเทศไทย และสภาอุตสาหกรรมท่องเที่ยวแห่งประเทศไทย ซึ่งมีวัตถุประสงค์เพื่อผลักดันให้เกิดการต่อต้านการทุจริตในวงกว้าง นอกจากนี้ คณะกรรมการแนวร่วมปฏิบัติฯ ยังได้แต่งตั้งให้สมาคมส่งเสริมสถาบันกรรมการบริษัทไทย ทำหน้าที่เป็นเลขานุการและองค์กรสนับสนุนดำเนินโครงการ

ก.ล.ต. ได้ดำเนินมาตรการอย่างต่อเนื่องในการสนับสนุนให้บริษัทจดทะเบียน และผู้ประกอบการซึ่งเป็นตัวกลางในการให้บริการในตลาดทุน (ได้แก่ บริษัทหลักทรัพย์ บริษัทหลักทรัพย์จัดการกองทุน และผู้ประกอบการสัญญาซื้อขายล่วงหน้า) มีนโยบายและให้ความสำคัญกับการป้องกันการมีส่วนเกี่ยวข้องกับคอร์รัปชันอย่างจริงจัง โดยส่งเสริมให้บริษัทจดทะเบียนและผู้ประกอบการเข้าร่วมโครงการแนวร่วมปฏิบัติของภาคเอกชนไทยในการต่อต้านการทุจริต (THAILAND'S PRIVATE SECTOR COLLECTIVE ACTION COALITION AGAINST CORRUPTION: "CAC") ซึ่งดำเนินการโดยสมาคมส่งเสริมสถาบันกรรมการบริษัทไทย (THAI INSTITUTE OF DIRECTORS)

Table with 4 columns: Security, CG Report, SET ESG Ratings, CAC Anti-Corruption. The table lists various companies and their corresponding ratings across these four categories.

ที่มา: SetSMART