

# WORLD OF TECHNICAL

## กลยุทธ์ลงทุนทางเทคนิค



🕒 9 มกราคม 2568



### ประเด็นวิเคราะห์:

- 8 ม.ค. ต่างชาติกลับมาขายสุทธิ -1,115 ลบ. สถาบันซื้อสุทธิ 393 ลบ. พอร์ตโบรกขายสุทธิ -193 ลบ. รายย่อยซื้อสุทธิ +915 ลบ.
  - ภาพหลัก SET INDEX จะทะลุ EMA 200 วัน 1405 จุดขึ้นได้ขาดหรือไม่...แม้รายวันขยับเป้านบนเป็น 1410 จุด กรอบวันนี้ 1380-1393 จุด ดีสุดไม่ข้าม 1397 จุด เน้นแกว่งแคบก่อนไปทางอ่อนตัว รายวันจะให้รอบพื้นที่ "Double Bottoms" ก็ต่อเมื่อทะลุ EMA 200 วัน 1405 จุด เพื่อหลุดจากการทำฐาน หนุนจาก Slow Stochastic ดัดจาก Oversold อย่างไรก็ตามรอบนี้ระวังหน่อย เพราะติดขึ้นอีก 1 รอบต้าน 1405-1415 จุดก่อนถอย ความเสี่ยงจะถูกปิดเมื่อพัน 1420 จุด
  - ขณะที่รอบหลักรายเดือน การตั้งฐานรอบใหม่ ขึ้นแนวรับรายเดือน 1360 จุด คงการกลับตัว "Inverse Head & Shoulders" ตามรอบพักเพื่อขึ้นต่อ
- สรุป:
- Trading ในกรอบช่วง 1360-1405 จุด จะกลับมา Run Trend ได้เมื่อ SET INDEX ยืนเหนือ 1405 จุด

### Top 5 Most Active Value (BLOCK TRADE)

Stock	Support	Resistance	Recommend
1 DELTA	137.00	157.00	รับวาน์หลังจากแตะเส้น EMA 75 วัน คาด Upside อยู่ที่ 157.00 บาท
2 GULF	54.25	60.50	รับวาน์ทดสอบ EMA 10 วัน คาด Upside สั้นที่ 60.50 บาท
3 ADVANC	280.00	296.00	แนวโน้มขาขึ้น สัญญาณบวกลบช่วงสั้นดิ่งกลับ EMA 10 วัน ที่ 285 บาท
4 KBANK	156.00	164.00	หากไม่หลุด 160 บาท คาดโมเมนตัมแนวโน้มขาขึ้นยังแรง
5 INTUCH	95.00	99.75	แกว่งรอบขาขึ้นสัญญาณบวกลบจากรอบดิ่งกลับเหนือ EMA 75 วัน

ข้อมูลในเอกสารฉบับนี้ รวบรวมมาจากแหล่งข้อมูลที่เชื่อถือได้ อย่างไรก็ดี บริษัทหลักทรัพย์ เอเชีย พลัส จำกัด ไม่สามารถที่จะยืนยันหรือรับรองความถูกต้องของข้อมูลเหล่านี้ได้  
 ไม่ว่าประการใดๆ บทวิเคราะห์ในเอกสารนี้ จัดทำขึ้นโดยอ้างอิงหลักเกณฑ์ทางวิชาการเกี่ยวกับหลักการวิเคราะห์ และมิได้เป็นการชี้นำ หรือเสนอแนะให้ซื้อหรือขายหลักทรัพย์ใดๆ  
 การตัดสินใจซื้อหรือขายหลักทรัพย์ใดๆ ของผู้อ่าน ไม่ว่าจะเกิดจากการอ่านบทความในเอกสารนี้หรือไม่ก็ตาม ล้วนเป็นผลจากการใช้วิจารณญาณของผู้อ่าน โดยไม่มีส่วน  
 เกี่ยวข้องหรือพัวพันใดๆ กับ บริษัทหลักทรัพย์ เอเชีย พลัส จำกัด ไม่ว่ากรณีใด

# WORLD OF TECHNICAL

## กลยุทธ์ลงทุนทางเทคนิค



### TASCO

#### TECHNICAL SIGNAL: ซื้อ



แนวรับ: 18.50 บาท

แนวต้าน: 20.00 บาท

#### ประเด็นวิเคราะห์:

- TASCO รอบหลักแกว่งในแนวโน้มขาขึ้น ตามกรอบ Sideways Up ขณะที่ย่อลู่ช่วงพักตัวของราคาลดลง สะท้อนแรงขายเบาบาง ซึ่ง Price Action รับข่าวพร้อมจังหวะ: Bullish Breakout เหนือเส้น EMA 75 วัน คาด Upside อยู่ที่ 20.00 บาท
- RSI แรงสู่ระดับ 50 บ่งชี้การเข้าสู่เขต Bullish Zone สนับสนุน Price Action

#### คำแนะนำ:

- TASCO ตั้งรับบริเวณ 18.50 บาท เป้าทำกำไร 20.00 บาท **Cut Loss เมื่อแตะที่ 18.10 บาท**

### CPAXT

#### TECHNICAL SIGNAL: ซื้อ



แนวรับ: 26.50-26.75 บาท

แนวต้าน: 30.50 บาท

#### ประเด็นวิเคราะห์:

- CPAXT สัญญาณ Technical Rebound จากโซนล่าง ผ่านการพักตัวระยะสะสมรูปแบบ "Pennant" ยืนยันด้วยแรงซื้อจากจังหวะ: Bullish Brekout คาด Upside เปิดหากวัด Fibonacci Retracement ไปที่ 29.25 บาท และ 30.50 บาท ตามลำดับ
- MACD ตัด Signal Line ขึ้นจากโซนล่าง สนับสนุน Price Action

#### คำแนะนำ:

- CPAXT ตั้งรับบริเวณ 26.50-26.75 บาท เป้าทำกำไร 30.50 บาท **Cut Loss เมื่อแตะที่ 25.50 บาท**

# WORLD OF TECHNICAL

## กลยุทธ์ลงทุนทางเทคนิค



### ASPS Technical Portfolio

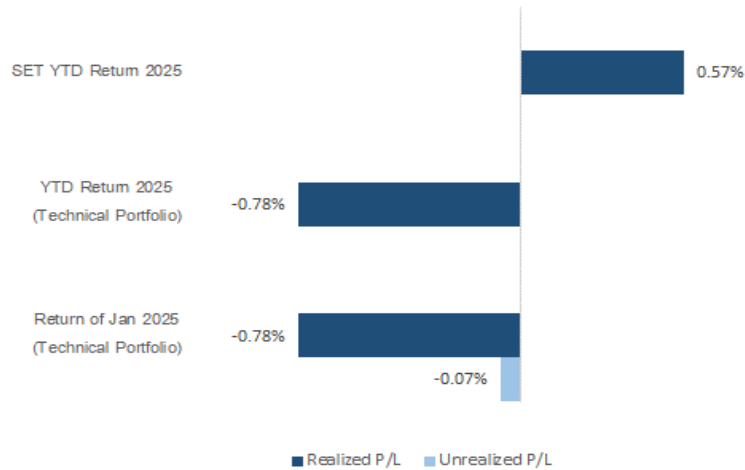
Date	Stock	Target Price	Cut Loss/	Price Start	Price Close	Return %	Weight	Action
<b>TECHNICAL BUY SIGNAL</b>								
9-Jan-25	TASCO	20.00	18.10	N.A.	18.80	N.A.	7.50%	ตั้งรับบริเวณ 18.50 บาท
9-Jan-25	CPAXT	30.50	25.50	N.A.	27.25	N.A.	7.50%	ตั้งรับบริเวณ 26.50-26.75 บาท
8-Jan-25	FSMART	8.95	8.05	8.30	8.45	1.81%	7.50%	เปิดสถานะได้ที่ 8.30 บาท
8-Jan-25	IVL	26.00	23.70	24.40	24.20	-0.82%	7.50%	เปิดสถานะได้ที่ 24.40 บาท
8-Jan-25	AAV	2.88	2.48	2.58	2.58	0.00%	7.50%	เปิดสถานะได้ที่ 2.58 บาท
8-Jan-25	PIN	6.50	5.70	6.05	6.05	0.00%	7.50%	เปิดสถานะได้ที่ 6.05 บาท
7-Jan-25	KCE	26.75	24.00	24.60	24.00	-2.44%	7.50%	ปิดตัดขาดทุน
7-Jan-25	PLANB	8.00	7.20	7.35	7.45	1.36%	7.50%	เปิดสถานะได้ที่ 7.35 บาท
7-Jan-25	MEGA	36.50	33.25	34.25	34.50	0.73%	7.50%	เปิดสถานะได้ที่ 34.25 บาท
7-Jan-25	SIS	30.00	26.50	28.00	27.25	-2.68%	7.50%	เปิดสถานะได้ที่ 28.00 บาท
6-Jan-25	AP	9.15	8.20	N.A.	8.30	N.A.	7.50%	ปิดสถานะ*
6-Jan-25	CRC	36.25	32.00	N.A.	34.75	N.A.	7.50%	ปิดสถานะ*
6-Jan-25	ICHI	15.80	14.00	14.40	14.20	-1.39%	7.50%	ปิดสถานะ*
6-Jan-25	KTC	53.00	48.00	N.A.	50.25	N.A.	7.50%	ปิดสถานะ*

\*หมายเหตุ: หากราคาไม่ถึงเป้าหมายที่กำหนดภายใน 3 วัน แนะนำปิดสถานะเพื่อลดความเสี่ยง

\*\*ปรับกลยุทธ์: เปลี่ยนจุดเข้าซื้อหรือจุดขาย

ที่มา: สายงานวิจัย บล. เอเชีย พลัส

### Accumulated Return of Technical Portfolio



ที่มา: สายงานวิจัย บล. เอเชีย พลัส

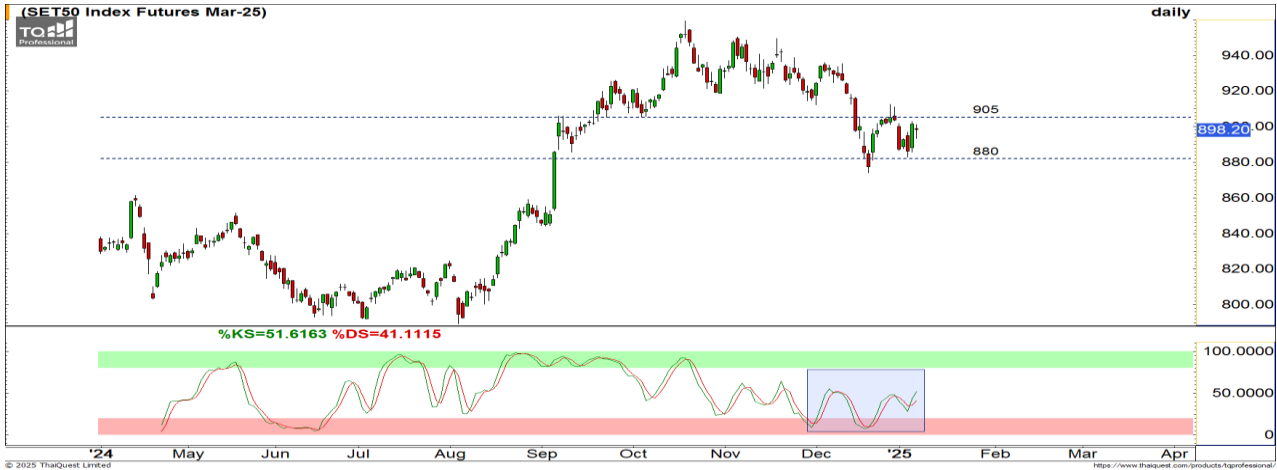
# WORLD OF TECHNICAL

## กลยุทธ์ลงทุนทางเทคนิค



### SET50 INDEX FUTURES

#### S50H25 : LONG



แนวรับ: 890-893 จุด

แนวต้าน: 902-904 จุด

#### ประเด็นวิเคราะห์:

- 8 ม.ค. ต่างชาติกลับมา Short สุทธิ -27,947 สัญญา สถาบัน Long สุทธิ +4,381 สัญญา รายย่อย Long สุทธิ +23,566 สัญญา
- คาดวันนี้ S50H25 ซึมลงสู่แนวรับ 890-893 จุด หลังเมื่อวานราย ชม. ไม่ทะลุแนวต้านเส้นค่าเฉลี่ย 100 วันที่ 905 จุด มาจากแรงดูดของ Slow Stochastic ที่แตะ: Overbought ในภาพราย 30 นาที ขณะที่รอบหลักคาดหวังการติด “Double Bottoms” จะถูกยืนยันเมื่อทะลุกลุ่มแนวต้านสำคัญ 910 จุด แต่อย่างไรก็ตามยังมีเป้าหมายบนแนวกด 920 จุดที่ผ่านมาไม่ง่าย ฝั่ง Long เน้นทำกำไรช่วงสั้น

#### คำแนะนำ: (ซื้อขายวันสุดท้าย 28 มี.ค. 68)

- ทุน Long 890-900 จุด ก่อนหน้าหลังให้ดูช่วงแนวต้าน 900-910 จุด คาดต้นทุน < 900 จุดได้ทำกำไรไปแล้ว ส่วนทุนที่ 900 จุด ยังลุ้น 910-920 จุด ทำกำไร Cut Loss หลุด 880 จุด

### SINGLE STOCK FUTURES

#### BJCH25 : LONG



แนวรับ: 22.40-22.80 บาท

แนวต้าน: 24.60 บาท

#### ประเด็นวิเคราะห์:

- BJC แนวรอบ Sideways สัญญาณบวกรจากจังหวะ: Higher Low หนุนด้วย สัญญาณ “Reversal Inverse Head & Shoulders”
- MACD จ่อตัด Signal Line ให้ Momentum บวก สนับสนุน Price Action

#### คำแนะนำ:

- แนะนำถือสถานะ: Long BJCH25 ทุน 22.40 บาท มีเป้าหมายทำกำไรที่ 24.60 บาท Cut Loss 0.40 บาทจากทุน

# WORLD OF TECHNICAL

## กลยุทธ์ลงทุนทางเทคนิค



### GOLD ONLINE FUTURES

#### GOH25 : SHORT



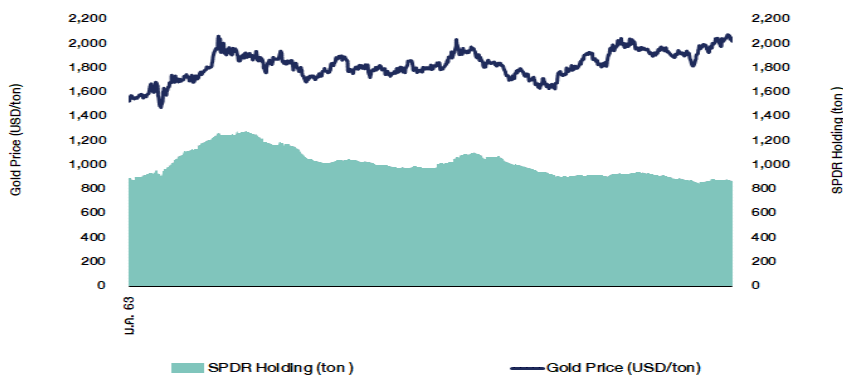
#### ประเด็นวิเคราะห์:

- (+) ราคาทองคำผันผวนตามกระแสช่วงสั้น หลัง ADP เผยการจ้างงานภาคเอกชนสหรัฐฯ ในเดือน ส.ค. 67 เพิ่มขึ้นเพียง 122,000 ตำแหน่ง ต่ำสุดนับตั้งแต่ ส.ค. 67 และต่ำกว่า Consensus คาดที่ 136,000 ตำแหน่ง อีกทั้งต่ำกว่าเดือน พ.ย. ที่เพิ่มขึ้น 146,000 ตำแหน่ง ความอ่อนแอของภาคการจ้างงาน ส่งผลให้ตลาดฯ มีความคาดหวังว่า FED จะใช้ความระมัดระวังน้อยลงในการปรับลดอัตราดอกเบี้ยปีนี้
- (+/-) พุ่งนี้หรือดูรายงานการจ้างงานนอกภาคเกษตรในเดือน ส.ค. 67 Consensus คาดจะเพิ่มขึ้นเพียง 1.53 แสนตำแหน่ง หลังจากเดือน พ.ย. ที่ผ่านมา เพิ่มขึ้น 2.27 แสนตำแหน่ง และคาดการณ์ว่างานจะทรงตัวที่ระดับ 4.2%
- คาดมีน้ำหนักที่ราคา Gold Spot จะทะลุกรอบบน Triangle \$2690 เพื่อขึ้นทดสอบแนวต้าน \$2700 แต่จะไม่สามารถทำ All Time High เหนือ \$2800 เนื่องจากแรงส่งไม่มากพอ สักก่อนที่ CCI ที่อ่อนตัวต่อเนื่องจากระดับ > +100 ฉะนั้นรอบถัดมาจะวิ่งราคาต่ำกว่า \$2600

#### คำแนะนำ: (ซื้อขายวันสุดท้าย 28 มี.ค. 68)

- พอร์ตว่างรอ Short ช่วง \$2700-\$2715 Cut Loss n:q \$2730

### SPDR Gold Shares



ที่มา: สายงานวิจัย บล. เอเชีย พลัส

# WORLD OF TECHNICAL

## กลยุทธ์ลงทุนทางเทคนิค



### สถานะนักลงทุน

	SET50 Futures Long(Short) Position : Contract			Accumulated Long(Short)		
	Long	Short	Net	2 Days	1 Weeks	1 Months
Institution	26,772	22,391	4,381	-1,512	851	-7,370
Foreign	68,591	96,538	-27,947	-9,699	-17,466	-52,055
Retail	97,375	73,809	23,566	11,211	16,615	59,425

	Single Stock Futures Long(Short) Position : Contract			Accumulated Long(Short)		
	Long	Short	Net	2 Days	1 Weeks	1 Months
Institution	47,299	35,743	11,556	1,312	-19,986	123,201
Foreign	4,985	3,027	1,958	8,168	3,520	61,135
Retail	29,996	43,510	-13,514	-9,480	16,466	-184,336

ที่มา: สายงานวิจัย บล. เอเชีย พลัส (\*MTD 9 ธ.ค.67-8 ม.ค.68)

### ภาพรวมการซื้อขาย SET50 Index

UNDERLYING	Close	Chg	%Chg	สภาพซื้อขาย
SET50	902.20	-0.70	-0.08%	8M/25

Symbol	Settle	Chg	%Chg	Vol.	OI	OI Chg
S50F25	900.50	-3.8	-0.4%	94	223	-74
S50G25	900.20	-3.3	-0.4%	81	82	-25
S50H25	896.80	-4.8	-0.5%	173,631	482,487	-13,277
S50M25	893.30	-4.7	-0.5%	14,287	43,979	-300
S50U25	890.50	-4.7	-0.5%	2,526	19,936	-21
S50Z25	890.60	-4.7	-0.5%	2,119	3,936	341

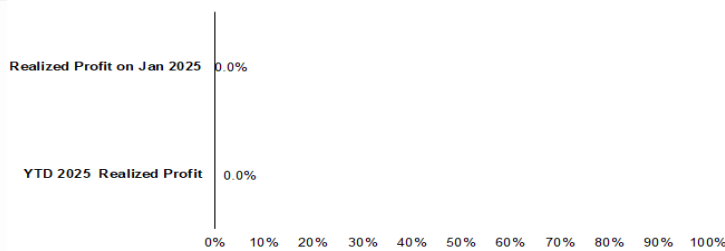
ที่มา: สายงานวิจัย บล. เอเชีย พลัส

### Top 20 Most Active Volume

	Future	Settle Price	Basis	Vol	OI	OI Chang	Leverage
1	TRUEH25	11.05	2.58	17,132	26,647	505	7.37
2	BANPUH25	5.48	8.3	7,595	49,047	- 5,528	13.64
3	WHAH25	5.42	0.24	5,529	27,041	- 500	4.28
4	BCPGH25	6.69	5.4	3,723	9,168	1,148	16.03
5	VGIH25	3.49	24	3,218	138,216	- 929	17.05
6	IRPCH25	1.17	14.2	2,597	38,180	- 449	6.92
7	SIRIH25	1.71	6.8	2,007	16,900	2,002	4.24
8	BOMSH25	23.95	154.5	1,877	15,365	562	8.70
9	TTBH25	1.85	3.44	1,801	53,097	- 316	
10	SPRCH25	6.2	17.4	1,403	3,667	- 20	11.61
11	PTTGCH25	24.74	58	1,363	5,906	650	2.72
12	BGRIMH25	17.79	0.31	1,074	4,163	- 389	4.05
14	BTSH25	5.87	17.9	1,017	34,827	512	6.38
15	OSPH25	21.1	2.08	921	3,892	120	4.61
16	CPALLH25	56.13	8.75	864	5,365	149	7.60
17	HMPROH25	9.54	3.62	686	8,211	214	15.81
18	THCOMH25	12.98	34.75	616	9,969	607	
19	INTUCHH25	93.3	49.75	609	2,342	56	9.07
20	GULFH25	57.65	7.45	595	5,391	- 344	10.21

ที่มา: สายงานวิจัย บล. เอเชีย พลัส

### Tracking Performance



หมายเหตุ การคำนวณผลตอบแทนจะใช้ราคาเปิดในวันแนะนำเป็นต้นทุน เทียบกับราคาปิดล่าสุด เป็นผลตอบแทนสะสมจนกว่าจะถึงวันที่ฝ่ายวิจัยแนะนำให้ปิดสถานะทำกำไร/ตัดขาดทุน

ที่มา: สายงานวิจัย บล. เอเชีย พลัส

### RESEARCH DIVISION

บริษัทหลักทรัพย์ เอเชีย พลัส

ประสิทธิ์ รัตนกิจภมร, CISA, CFA

นักวิเคราะห์ปัจจัยพื้นฐานด้านตลาดทุน และด้านเทคนิค

เลขทะเบียนนักวิเคราะห์: 025917

นवलพรรณ น้อยรัชชกุล, CISA

นักวิเคราะห์ปัจจัยพื้นฐานด้านตลาดทุน และด้านเทคนิค

เลขทะเบียนนักวิเคราะห์: 019994

ปวงวิศา เลิศกิจคุณานนท์

นักวิเคราะห์ปัจจัยพื้นฐานด้านตลาดทุน และด้านเทคนิค

เลขทะเบียนนักวิเคราะห์: 009579

ธนัฐธส เกิดนตร

นักวิเคราะห์ปัจจัยพื้นฐานด้านตลาดทุน และด้านเทคนิค

เลขทะเบียนนักวิเคราะห์: 048495

## SET ESG Ratings

ระดับคะแนนรวม 90-100 = AAA

ระดับคะแนนรวม 80-89 = AA

ระดับคะแนนรวม 65-79 = A

ระดับคะแนนรวม 50-64 = BBB

บริษัทจดทะเบียนที่ได้รับการประกาศผลประเมินหุ้นยั่งยืน SET ESG Ratings เป็นบริษัทที่มีการนำแนวคิดด้านความยั่งยืนเข้าเป็นส่วนหนึ่งในกระบวนการดำเนินธุรกิจ โดยคำนึงถึงการบริหารความเสี่ยงและเตรียมพร้อมรับความเสี่ยงที่เกิดขึ้นใหม่ (Emerging Risks) พร้อมรับมือกับปัจจัยการเปลี่ยนแปลงด้านสังคมและสิ่งแวดล้อม เพิ่มขีดความสามารถในการแข่งขัน และให้ความสำคัญกับผู้มีส่วนได้เสียทุกภาคส่วน

## การกำกับดูแลกิจการของบริษัทจดทะเบียน (CGR)

ระดับคะแนน 5 (90-100) : ดีเลิศ

ระดับคะแนน 4 (80-89) : ดีมาก

ระดับคะแนน 3 (70-79) : ดี

ไม่ปรากฏชื่อในรายงาน CGR : -

การสำรวจและให้คะแนนของ CGR จะพิจารณาจากข้อมูลที่บริษัทจดทะเบียนเปิดเผยต่อสาธารณะ เช่น รายงานประจำปี แบบแสดงรายการข้อมูลประจำปี ที่นำส่งสำนักงานคณะกรรมการ ก.ล.ต. หนังสือนัดประชุมและรายงานการประชุมผู้ถือหุ้น ข้อมูลเกี่ยวกับบริษัทที่เผยแพร่ผ่านตลาดหลักทรัพย์ฯ และสำนักงานคณะกรรมการ ก.ล.ต. ข้อมูลอื่นๆ ที่เปิดเผยต่อสาธารณะ เช่น เว็บไซต์บริษัท เป็นต้น โดยจะพิจารณาเฉพาะข้อมูลตั้งแต่เดือนมกราคมของปีก่อนปี ที่ทำการสำรวจ จนถึงวันที่ประกาศผลของปีทำการสำรวจเท่านั้น เพื่อสะท้อนให้เห็นพัฒนาการของการกำกับดูแลกิจการของบริษัทจดทะเบียนไทยอย่างชัดเจนมากที่สุด ดังนั้นบริษัทจดทะเบียนจึงควรเปิดเผยข้อมูลการปฏิบัติตามหลักการกำกับดูแลกิจการสู่สาธารณชนในเอกสารเผยแพร่ของบริษัทหรือเว็บไซต์ รวมทั้งช่องทางต่างๆ ให้มากที่สุด และควรจัดทำเอกสารทั้งภาษาไทยและภาษาอังกฤษ ซึ่งเป็นประโยชน์ต่อบริษัททั้งในแง่ของการมีผลการประเมินที่ดีขึ้น และเป็นข้อมูลสำหรับการตัดสินใจลงทุนของนักลงทุน นักวิเคราะห์ และผู้สนใจ อีกทั้งเป็นการช่วยเพิ่มความเชื่อมั่นที่มีต่อบริษัทมากยิ่งขึ้นด้วย

## การป้องกันการมีส่วนเกี่ยวข้องกับคอร์รัปชันในตลาดทุนไทย (Anti-Corruption)

เข้าร่วมปฏิบัติของภาคเอกชนไทยในการต่อต้านการทุจริต (Thailand's Private Sector Collective Action Coalition Against Corruption: CAC)

โครงการที่ได้รับการสนับสนุนการจัดทำโดยรัฐบาลและสำนักงานคณะกรรมการป้องกันและปราบปรามการทุจริตแห่งชาติ (ป.ป.ช.) โดยโครงการนี้เริ่มดำเนินการโดยความร่วมมือของ 8 องค์กรชั้นนำ อันได้แก่ สมาคมส่งเสริมสถาบันกรรมการบริษัทไทย หอการค้าไทย หอการค้านานาชาติ สมาคมบริษัทจดทะเบียนไทย สมาคมธนาคารไทย สภาธุรกิจตลาดทุนไทย สภาอุตสาหกรรมแห่งประเทศไทย และสภาอุตสาหกรรมท่องเที่ยวแห่งประเทศไทย ซึ่งมีวัตถุประสงค์เพื่อผลักดันให้เกิดการต่อต้านการทุจริตในวงกว้าง นอกจากนี้ คณะกรรมการแนวร่วมปฏิบัติฯ ยังได้แต่งตั้งให้สมาคมส่งเสริมสถาบันกรรมการบริษัทไทย ทำหน้าที่เป็นเลขานุการและองค์กรสนับสนุนดำเนินโครงการ

ก.ล.ต. ได้ดำเนินมาตรการอย่างต่อเนื่องในการสนับสนุนให้บริษัทจดทะเบียน และผู้ประกอบการซึ่งเป็นตัวกลางในการให้บริการในตลาดทุน (ได้แก่ บริษัทหลักทรัพย์ บริษัทหลักทรัพย์จัดการกองทุน และผู้ประกอบการสัญญาซื้อขายล่วงหน้า) มีนโยบายและให้ความสำคัญกับการป้องกันการมีส่วนเกี่ยวข้องกับคอร์รัปชันอย่างจริงจัง โดยส่งเสริมให้บริษัทจดทะเบียนและผู้ประกอบการเข้าร่วมโครงการแนวร่วมปฏิบัติของภาคเอกชนไทยในการต่อต้านการทุจริต (THAILAND'S PRIVATE SECTOR COLLECTIVE ACTION COALITION AGAINST CORRUPTION: "CAC") ซึ่งดำเนินการโดยสมาคมส่งเสริมสถาบันกรรมการบริษัทไทย (THAI INSTITUTE OF DIRECTORS)

