

NEWS PLUS



10 มกราคม 2568

ต้องการความเชื่อมั่น

สมาคมไทยบริการท่องเที่ยว (ATTA) คาดนักท่องเที่ยวจีนอาจจะลด 10% - 20% ในช่วงตรุษจีน จากความไม่แน่ใจด้านความปลอดภัย ส่วนทั้งปีประเมินนักท่องเที่ยวจีนจะอยู่ที่ราว 7 ล้านคน (ที่มา : Bangkok post วันที่ 9 ม.ค. 68)

ความเห็นฝ่ายวิจัย : สถานการณ์นักท่องเที่ยวจีน ยังคงต้องติดตามใกล้ชิดต่อไป โดยฝ่ายวิจัยมองว่าความวิตกกังวลในแต่ละคนไม่เท่ากัน ขึ้นอยู่กับการรับรู้ข่าวสารที่เพียงใด ในทางตรงข้ามหากหน่วยงานที่เกี่ยวข้องสามารถสร้างความเชื่อมั่นด้านความปลอดภัยให้กับนักท่องเที่ยวจีนได้ไว ผลกระทบต่อภาพรวมนักท่องเที่ยวทั้งปีน่าจะจำกัด

ทั้งนี้ ตัวเลขนักท่องเที่ยวจีนช่วงตรุษจีนปีก่อน (ช่วง 29 ม.ค. - 11 ก.พ. 67) เดินทางเข้าไทยเฉลี่ย 1.8 แสนคนต่อสัปดาห์ ภายใต้ Sensitivity analysis พบว่า 10% ของนักท่องเที่ยวจีนลดลงจากตัวเลขข้างต้น จะลดลงเฉลี่ย 1.8 หมื่นคนต่อสัปดาห์ (นักท่องเที่ยวจีนทั้งปี 2567 ราว 6.7 ล้านคน คิดเป็นสัดส่วน 19% ของนักท่องเที่ยวต่างชาติมาไทย) ซึ่งความต่อเนื่องของผลกระทบขึ้นอยู่กับการสร้าง ความเชื่อมั่นตามที่กล่าวข้างต้น

โดยโรงแรมที่มีสัดส่วนรายได้จากท่องเที่ยวไทยสูง อย่าง ERW, CENTEL รวมถึง AWC (ไม่ได้จัดทำบทวิเคราะห์) มีแนวโน้มเผชิญความท้าทายกว่ากลุ่มฯ ในทางตรงข้าม SHR (ไม่ได้จัดทำบทวิเคราะห์) และ MINT ที่มีสัดส่วนโรงแรมในต่างประเทศสูงจะถูกกดดันจากประเด็นนักท่องเที่ยวจีนมาไทย ต่ำกว่ากลุ่มข้างต้น ฝ่ายวิจัยคงสมมติฐานนักท่องเที่ยวต่างชาติฯ ปี 2568 ซึ่งคาดไว้ 38.6 ล้านคน (+9% YoY) มองว่าช่วงหลังการท่องเที่ยวไทยขยายไปยังตลาดอื่นๆ มากขึ้น สะท้อนจากนักท่องเที่ยวยุโรป (สัดส่วน 21% ของนักท่องเที่ยวฯ ปี 2567), อินเดีย (สัดส่วน 6% ของนักท่องเที่ยวฯ ปี 2567) และตะวันออกกลาง ล้วนฟื้นตัวเกิน Pre-COVID จึงประเมินการเติบโตของนักท่องเที่ยวชาติอื่นๆ ช่วยให้นักท่องเที่ยวต่างชาติทั้งปียังอยู่ในกรอบใกล้เคียงสมมติฐาน

คำแนะนำการลงทุน : ราคาหุ้นกลุ่มท่องเที่ยวถูกกดดันต่อเนื่อง (ตารางหน้าถัดไป) จากความกังวลด้านนักท่องเที่ยวจีน ซึ่งน่าจะเริ่มซึมซับข่าวพอคควร หากตัวเลขนักท่องเที่ยวจีนเริ่มฟื้น WoW คาดเป็นปัจจัยสนับสนุนราคาหุ้นในกลุ่มฯ

TOURISM

ท่าตลาด

RESEARCH DIVISION

บริษัทหลักทรัพย์ เอเซีย พลัส

ภาสกร หวังวิวัฒน์เจริญ
นักวิเคราะห์ปัจจัยพื้นฐานด้านหลักทรัพย์
เลขทะเบียนนักวิเคราะห์: 093372

NEWS PLUS

แนะนำหาจุดเข้าลงทุนหุ้นในกลุ่มฯ ยังชอบ AOT(FV@B69), CENTEL(FV@B48)
 > MINT(FV@B37) > ERW(FV@B4.5)

Outperform: กรณีที่นักวิเคราะห์พิจารณาปัจจัยแวดล้อมทางพื้นฐานแล้วเห็นว่าราคาหุ้นบริษัทที่ทำการวิเคราะห์มีโอกาสที่จะสร้างผลตอบแทนที่ชนะค่าเฉลี่ยของ Sector หรือชนะ SET Index

Neutral: กรณีที่นักวิเคราะห์พิจารณาปัจจัยแวดล้อมทางพื้นฐานแล้วเห็นว่าราคาหุ้นบริษัทที่ทำการวิเคราะห์มีโอกาสที่จะสร้างผลตอบแทนที่พอๆกับค่าเฉลี่ยของ Sector หรือพอๆกับ SET Index

Underperform: กรณีที่นักวิเคราะห์พิจารณาปัจจัยแวดล้อมทางพื้นฐานแล้วเห็นว่าราคาหุ้นบริษัทที่ทำการวิเคราะห์มีโอกาสที่จะสร้างผลตอบแทนที่ต่ำกว่าค่าเฉลี่ยของ Sector หรือต่ำกว่า SET Index

อัตราผลตอบแทนหุ้นที่อิงกับการท่องเที่ยวใน SET ณ 9 ม.ค. 68

Return	1-Day	1-Week	1-Month	3-Month	6-Month	1-Year	YTD
SET	-1.8%	-1.2%	-5.8%	-7.2%	3.0%	-3.6%	-2.7%
SETHOT	-3.6%	-6.1%	-10.4%	-15.2%	-15.5%	-16.0%	-6.5%
AAV	-4.7%	-6.1%	-12.8%	-8.9%	20.6%	17.1%	-10.9%
AOT	-0.8%	-1.3%	-2.5%	-8.2%	1.3%	-6.3%	-0.8%
AWC	-2.3%	-4.5%	-9.2%	-9.7%	-7.2%	-18.4%	-4.5%
BA	-2.8%	-4.1%	-11.7%	-13.1%	2.9%	38.6%	-5.4%
BEYOND	0.0%	4.2%	-1.1%	-6.4%	-4.9%	-31.1%	2.9%
CENTEL	-5.4%	-8.2%	-14.6%	-19.6%	-23.6%	-29.3%	-10.9%
DUSIT	-2.9%	-4.8%	-8.3%	-12.3%	-3.8%	13.6%	-5.7%
ERW	-2.8%	-7.0%	-14.3%	-20.9%	-16.7%	-31.8%	-8.9%
MINT	-3.5%	-6.3%	-9.7%	-15.2%	-15.9%	-11.4%	-5.4%
SHR	-8.6%	-11.7%	-10.9%	-9.4%	6.0%	-11.7%	-10.2%

ที่มา: Bloomberg

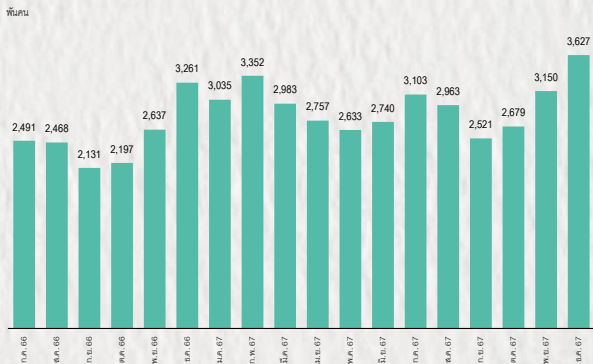
สรุปคำแนะนำหุ้นในกลุ่มฯ

2025F										SET ESG Ratings
Rec.	Close (B)	FV (B)	Upside	EPS (B)	PER (X)	PBV (X)	ROE	DIV Yield		
Airport										
AOT	Outperform	59.00	69.00	17%	1.43	41.3	6.3	15.8%	1.5%	A
Hotel										
CENTEL	Outperform	30.75	48.00	56%	1.18	26.1	1.9	7.6%	1.9%	AAA
ERW	Neutral	3.48	4.50	29%	0.18	19.3	2.0	10.8%	2.1%	-
MINT	Outperform	24.60	37.00	50%	1.17	21.0	1.6	10.0%	1.6%	AA

ที่มา: สายงานวิจัย บล. เอเชีย พลัส

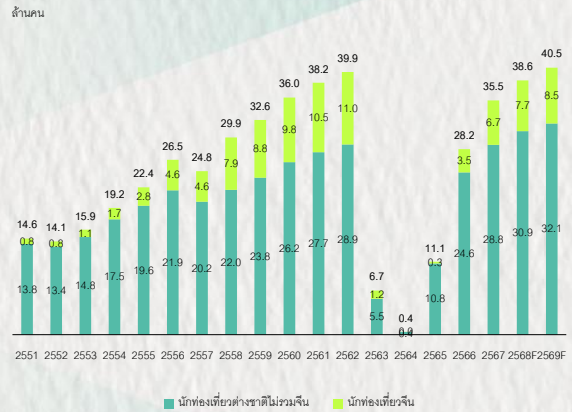
NEWS PLUS

นิกทองเกี่ยวต่างชาติมาไทยรายเดือน



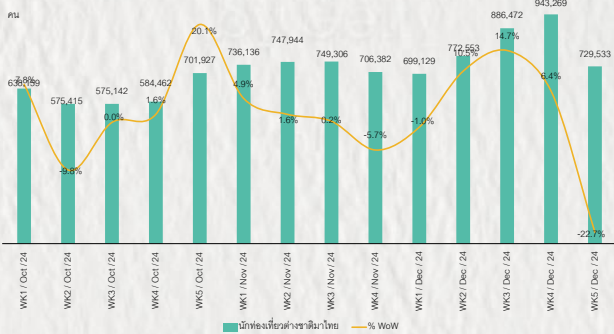
ที่มา: กระทรวงทองเกี่ยวและกีฬา และ สำนักงานวิจัย บล. เอเชีย พลัส

แนวโน้มนิกทองเกี่ยวต่างชาติมาไทยรายปี



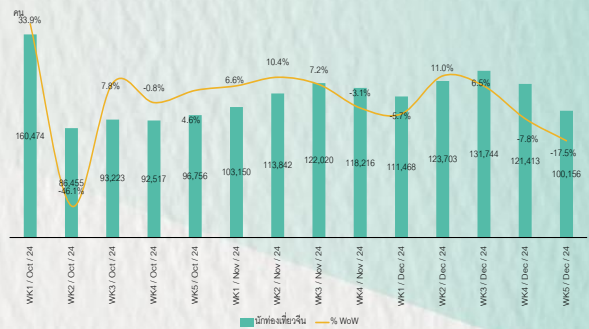
ที่มา: กระทรวงทองเกี่ยวและกีฬา และ สำนักงานวิจัย บล. เอเชีย พลัส

นิกทองเกี่ยวต่างชาติมาไทยรายสัปดาห์



ที่มา: กองเศรษฐกิจการทองเกี่ยวและกีฬา และ สำนักงานวิจัย บล. เอเชีย พลัส

นิกทองเกี่ยวเงินมาไทยรายสัปดาห์



ที่มา: กองเศรษฐกิจการทองเกี่ยวและกีฬา และ สำนักงานวิจัย บล. เอเชีย พลัส

SET ESG Ratings

ระดับคะแนนรวม 90-100 = AAA

ระดับคะแนนรวม 80-89 = AA

ระดับคะแนนรวม 65-79 = A

ระดับคะแนนรวม 50-64 = BBB

บริษัทจดทะเบียนที่ได้รับการประกาศผลประเมินหุ้นยั่งยืน SET ESG Ratings เป็นบริษัทที่มีการนำแนวคิดด้านความยั่งยืนเข้าเป็นส่วนหนึ่งในกระบวนการดำเนินธุรกิจ โดยคำนึงถึงการบริหารความเสี่ยงและเตรียมพร้อมรับความเสี่ยงที่เกิดขึ้นใหม่ (Emerging Risks) พร้อมรับมือกับปัจจัยการเปลี่ยนแปลงด้านสังคมและสิ่งแวดล้อม เพิ่มขีดความสามารถในการแข่งขัน และให้ความสำคัญกับผู้มีส่วนได้เสียทุกภาคส่วน

การกำกับดูแลกิจการของบริษัทจดทะเบียน (CGR)

ระดับคะแนน 5 (90-100) : ดีเลิศ

ระดับคะแนน 4 (80-89) : ดีมาก

ระดับคะแนน 3 (70-79) : ดี

ไม่ปรากฏชื่อในรายงาน CGR : -

การสำรวจและให้คะแนนของ CGR จะพิจารณาจากข้อมูลที่บริษัทจดทะเบียนเปิดเผยต่อสาธารณะ เช่น รายงานประจำปี แบบแสดงรายการข้อมูลประจำปี ที่นำส่งสำนักงานคณะกรรมการ ก.ล.ด. หนังสือนัดประชุมและรายงานการประชุมผู้ถือหุ้น ข้อมูลเกี่ยวกับบริษัทที่เผยแพร่ผ่านตลาดหลักทรัพย์ฯ และสำนักงานคณะกรรมการ ก.ล.ด. ข้อมูลอื่นๆ ที่เปิดเผยต่อสาธารณะ เช่น เว็บไซต์บริษัท เป็นต้น โดยจะพิจารณาเฉพาะข้อมูลตั้งแต่เดือนมกราคมของปีก่อนปี ที่ทำการสำรวจ จนถึงวันที่ประกาศผลของปีทำการสำรวจเท่านั้น เพื่อสะท้อนให้เห็นพัฒนาการของการกำกับดูแลกิจการของบริษัทจดทะเบียนไทยอย่างชัดเจนมากที่สุด ดังนั้นบริษัทจดทะเบียนจึงควรเปิดเผยข้อมูลการปฏิบัติตามหลักการกำกับดูแลกิจการสู่สาธารณชนในเอกสารเผยแพร่ของบริษัทหรือเว็บไซต์ รวมทั้งช่องทางต่างๆ ให้มากที่สุด และควรจัดทำเอกสารทั้งภาษาไทยและภาษาอังกฤษ ซึ่งเป็นประโยชน์ต่อบริษัททั้งในแง่ของการมีผลการประเมินที่ดีขึ้น และเป็นข้อมูลสำหรับการตัดสินใจลงทุนของนักลงทุน นักวิเคราะห์ และผู้สนใจ อีกทั้งเป็นการช่วยเพิ่มความเชื่อมั่นที่มีต่อบริษัทมากยิ่งขึ้นด้วย

การป้องกันการมีส่วนเกี่ยวข้องกับคอร์รัปชันในตลาดทุนไทย (Anti-Corruption)

เข้าร่วมปฏิบัติของภาคเอกชนไทยในการต่อต้านการทุจริต (Thailand's Private Sector Collective Action Coalition Against Corruption: CAC)

โครงการที่ได้รับการสนับสนุนการจัดทำโดยรัฐบาลและสำนักงานคณะกรรมการป้องกันและปราบปรามการทุจริตแห่งชาติ (ป.ป.ช.) โดยโครงการนี้เริ่มดำเนินการโดยความร่วมมือของ 8 องค์กรชั้นนำ อันได้แก่ สมาคมส่งเสริมสถาบันกรรมการบริษัทไทย หอการค้าไทย หอการค้านานาชาติ สมาคมบริษัทจดทะเบียนไทย สมาคมธนาคารไทย สภาธุรกิจตลาดทุนไทย สภาอุตสาหกรรมแห่งประเทศไทย และสภาอุตสาหกรรมท่องเที่ยวแห่งประเทศไทย ซึ่งมีวัตถุประสงค์เพื่อผลักดันให้เกิดการต่อต้านการทุจริตในวงกว้าง นอกจากนี้ คณะกรรมการแนวร่วมปฏิบัติฯ ยังได้แต่งตั้งให้สมาคมส่งเสริมสถาบันกรรมการบริษัทไทย ทำหน้าที่เป็นเลขานุการและองค์กรสนับสนุนดำเนินโครงการ

ก.ล.ด. ได้ดำเนินมาตรการอย่างต่อเนื่องในการสนับสนุนให้บริษัทจดทะเบียน และผู้ประกอบการซึ่งเป็นตัวกลางในการให้บริการในตลาดทุน (ได้แก่ บริษัทหลักทรัพย์ บริษัทหลักทรัพย์จัดการกองทุน และผู้ประกอบการสัญญาซื้อขายล่วงหน้า) มีนโยบายและให้ความสำคัญกับการป้องกันการมีส่วนเกี่ยวข้องกับคอร์รัปชันอย่างจริงจัง โดยส่งเสริมให้บริษัทจดทะเบียนและผู้ประกอบการเข้าร่วมโครงการแนวร่วมปฏิบัติของภาคเอกชนไทยในการต่อต้านการทุจริต (THAILAND'S PRIVATE SECTOR COLLECTIVE ACTION COALITION AGAINST CORRUPTION: "CAC") ซึ่งดำเนินการโดยสมาคมส่งเสริมสถาบันกรรมการบริษัทไทย (THAI INSTITUTE OF DIRECTORS)

Table with columns: Security, CG Report, SET ESG Ratings, CAC Anti-Corruption, and multiple columns of company names and their corresponding ratings.

