

# NEWS PLUS



16 มกราคม 2568

## รอแรงขับ

นายสุริยะ- จิ่งรุ่งเรื่องกิจ รองนายกรัฐมนตรีและรัฐมนตรีว่าการกระทรวงคมนาคม เปิดเผยว่า ในช่วงเทศกาลตรุษจีน ระหว่างวันที่ 24 ม.ค.-2 ก.พ. 2568 รวม 10 วัน คาดว่าจะมีนักท่องเที่ยวเดินทางกว่า 4 ล้านคน (+10% YoY) โดยในจำนวนดังกล่าว เป็นผู้เดินทางจากประเทศจีนประมาณ 770,000 คน เพิ่มขึ้น 22.6% เมื่อเทียบกับช่วงเดียวกันของปีก่อน (ที่มา : ข่าวหุ้น)

**ความเห็นฝ่ายวิจัย :** ตัวเลขนักท่องเที่ยวจีน ยังต้องตามต่อไป แต่หากเป็นไปตามตัวเลขข้างต้น น่าจะคลายความกังวลให้กับตลาด หลังราคาหุ้นในกลุ่มฯ YTD ลงราว 10% โดยเฉพาะกลุ่มโรงแรม (SET ลง 3.4% YTD) จากกรณี ซิง ซิง พอคอร์

โดยประเมินว่ามาตรการฟื้นความเชื่อมั่นให้กับนักท่องเที่ยวและมาตรการกระตุ้นท่องเที่ยวในประเทศ (เที่ยวคนละครั้ง) ช่วง Low season ในระยะถัดไป เป็นปัจจัยสนับสนุนราคาหุ้น

ในส่วนของธุรกิจร้านอาหารของ CENTEL (สัดส่วน 56% ของรายได้) และ MINT (สัดส่วน 19% ของรายได้) น่าจะได้รับประโยชน์จากมาตรการ Easy E-Receipt (16 ม.ค. – 28 ก.พ. 68) ทั้งในส่วนของร้านอาหารที่เข้าร่วม (อาทิ โอโตยะ, เคเอฟซี ฯลฯ) หรือผลบวกทางอ้อมจากปริมาณ Traffic ในศูนย์การค้าเพิ่มขึ้น

สำหรับการดำเนินงานงวด ต.ค. – ธ.ค. 67 กลุ่มท่องเที่ยวไทย อย่าง AOT, CENTEL และ ERW คาดกำไรปกติขยายตัว QoQ

เลือก AOT(FV@B69) จากทิศทาง ROE เติบโต 17% สูงกว่าหุ้นท่องเที่ยวอื่นที่ฝ่ายวิจัยศึกษา เป็น Top pick คู่กับ CENTEL(FV@B48) ส่วน ERW(FV@B4.5) และ MINT(FV@B37) น่าสนใจในมุมมอง PER เมื่อเทียบกับค่าเฉลี่ยบริษัทในอดีต

## TOURISM

### ท่าตลาด

RESEARCH DIVISION

บริษัทหลักทรัพย์ เอเชีย พลัส

ภาสกร หวังวิวัฒน์เจริญ  
นักวิเคราะห์ปัจจัยพื้นฐานด้านหลักทรัพย์  
เลขทะเบียนนักวิเคราะห์: 093372

# NEWS PLUS

## อัตราผลตอบแทนหุ้นที่อิงกับการท่องเที่ยวใน SET ณ 15 ม.ค. 68

Return	1-Day	1-Week	1-Month	3-Month	6-Month	1-Year	YTD
SET	1.0%	-2.5%	-4.7%	-8.9%	2.4%	-3.5%	-3.4%
SETHOT	1.3%	-6.1%	-12.0%	-17.2%	-20.1%	-17.3%	-8.9%
AAV	0.9%	-10.1%	-16.5%	-14.7%	16.0%	12.6%	-15.9%
AOT	0.9%	-3.4%	-6.1%	-9.8%	-1.3%	-8.7%	-3.4%
AWC	2.6%	-8.1%	-11.7%	-17.3%	-19.0%	-24.4%	-10.2%
BA	0.0%	-10.6%	-15.9%	-16.7%	-5.8%	29.1%	-12.9%
BEYOND	-0.6%	-9.1%	-7.6%	-15.0%	-12.2%	-36.9%	-6.5%
CENDEL	0.8%	-6.2%	-12.9%	-20.3%	-27.8%	-28.2%	-11.6%
DUSIT	1.0%	-1.0%	-5.6%	-10.5%	-2.9%	17.9%	-3.8%
ERW	3.1%	-8.4%	-16.3%	-25.5%	-22.3%	-30.2%	-14.1%
MINT	1.7%	-6.3%	-12.3%	-17.6%	-21.0%	-13.9%	-8.1%
SHR	2.0%	-11.2%	-16.3%	-11.2%	2.0%	-11.2%	-12.7%

ที่มา: Bloomberg

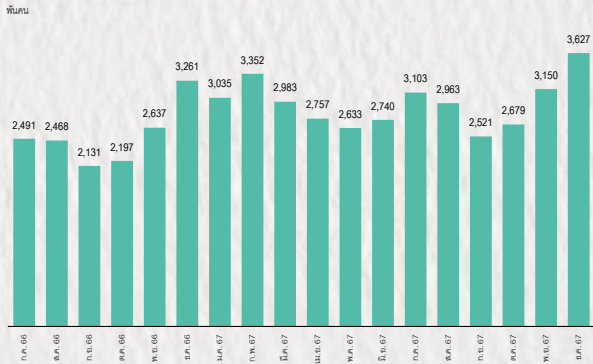
## สรุปคำแนะนำหุ้นในกลุ่มฯ

2025F									
	Rec.	Close (B)	FV (B)	Upside	EPS (B)	PER (X)	PBV (X)	ROE	DIV Yield
<b>Airport</b>									
AOT	Outperform	57.50	69.00	20%	1.43	40.3	6.2	15.8%	1.5%
<b>Hotel</b>									
CENDEL	Outperform	30.50	48.00	57%	1.18	25.9	1.9	7.6%	1.9%
ERW	Neutral	3.28	4.50	37%	0.18	18.2	1.9	10.8%	2.2%
MINT	Outperform	23.90	37.00	55%	1.17	20.4	1.6	10.0%	1.7%

ที่มา: สายงานวิจัย บล. เอเชีย พลัส

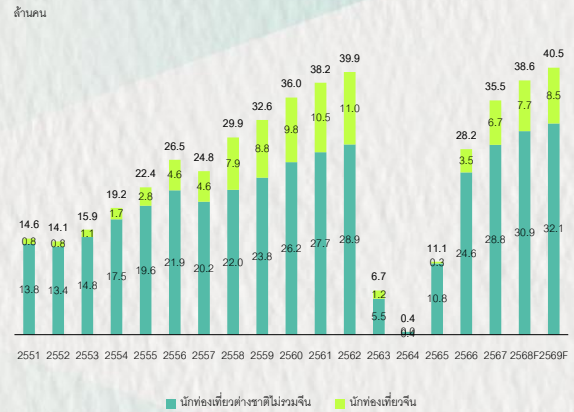
# NEWS PLUS

## นิกทองเกี่ยวต่างชาติมาไทยรายเดือน



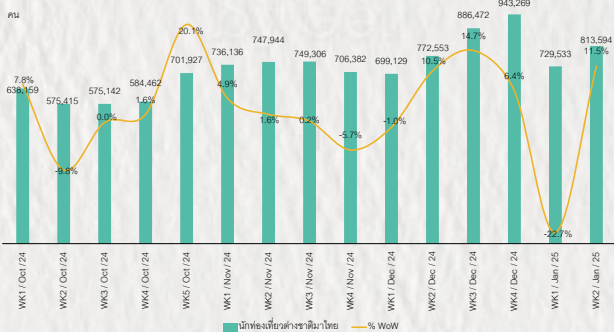
ที่มา: กระทรวงทองเกี่ยวและไฟฟ้า และ สายงานวิจัย บล. เอเชีย พลัส

## แนวโน้มนิกทองเกี่ยวต่างชาติมาไทยรายปี



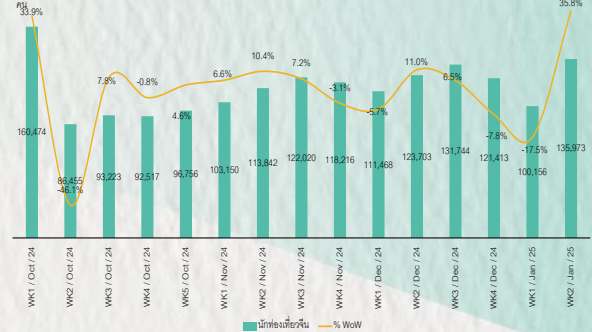
ที่มา: กระทรวงทองเกี่ยวและไฟฟ้า และ สายงานวิจัย บล. เอเชีย พลัส

## นิกทองเกี่ยวต่างชาติมาไทยรายสัปดาห์



ที่มา: กองเศรษฐกิจการทองเกี่ยวและไฟฟ้า และ สายงานวิจัย บล. เอเชีย พลัส

## นิกทองเกี่ยวเงินมาไทยรายสัปดาห์



ที่มา: กองเศรษฐกิจการทองเกี่ยวและไฟฟ้า และ สายงานวิจัย บล. เอเชีย พลัส

**Outperform:** กรณีที่นักวิเคราะห์พิจารณาปัจจัยแวดล้อมทางพื้นฐานแล้วเห็นว่าราคาหุ้นบริษัทที่ทำการวิเคราะห์มีโอกาสที่จะสร้างผลตอบแทนที่ชนะค่าเฉลี่ยของ Sector หรือชนะ SET Index

**Neutral:** กรณีที่นักวิเคราะห์พิจารณาปัจจัยแวดล้อมทางพื้นฐานแล้วเห็นว่าราคาหุ้นบริษัทที่ทำการวิเคราะห์มีโอกาสที่จะสร้างผลตอบแทนที่พอๆกับค่าเฉลี่ยของ Sector หรือพอกับ SET Index

**Underperform:** กรณีที่นักวิเคราะห์พิจารณาปัจจัยแวดล้อมทางพื้นฐานแล้วเห็นว่าราคาหุ้นบริษัทที่ทำการวิเคราะห์มีโอกาสที่จะสร้างผลตอบแทนที่แย่กว่าค่าเฉลี่ยของ Sector หรือแย่กว่า SET Index

## SET ESG Ratings

ระดับคะแนนรวม 90-100 = AAA

ระดับคะแนนรวม 80-89 = AA

ระดับคะแนนรวม 65-79 = A

ระดับคะแนนรวม 50-64 = BBB

บริษัทจดทะเบียนที่ได้รับการประกาศผลประเมินหุ้นยั่งยืน SET ESG Ratings เป็นบริษัทที่มีการนำแนวคิดด้านความยั่งยืนเข้าเป็นส่วนหนึ่งในกระบวนการดำเนินธุรกิจ โดยคำนึงถึงการบริหารความเสี่ยงและเตรียมพร้อมรับความเสี่ยงที่เกิดขึ้นใหม่ (Emerging Risks) พร้อมรับมือกับปัจจัยการเปลี่ยนแปลงด้านสังคมและสิ่งแวดล้อม เพิ่มขีดความสามารถในการแข่งขัน และให้ความสำคัญกับผู้มีส่วนได้เสียทุกภาคส่วน

## การกำกับดูแลกิจการของบริษัทจดทะเบียน (CGR)

ระดับคะแนน 5 (90-100) : ดีเลิศ

ระดับคะแนน 4 (80-89) : ดีมาก

ระดับคะแนน 3 (70-79) : ดี

ไม่ปรากฏชื่อในรายงาน CGR : -

การสำรวจและให้คะแนนของ CGR จะพิจารณาจากข้อมูลที่บริษัทจดทะเบียนเปิดเผยต่อสาธารณะ เช่น รายงานประจำปี แบบแสดงรายการข้อมูลประจำปี ที่นำส่งสำนักงานคณะกรรมการ ก.ล.ด. หนังสือนัดประชุมและรายงานการประชุมผู้ถือหุ้น ข้อมูลเกี่ยวกับบริษัทที่เผยแพร่ผ่านตลาดหลักทรัพย์ฯ และสำนักงานคณะกรรมการ ก.ล.ด. ข้อมูลอื่นๆ ที่เปิดเผยต่อสาธารณะ เช่น เว็บไซต์บริษัท เป็นต้น โดยจะพิจารณาเฉพาะข้อมูลตั้งแต่เดือนเมษายนของปีก่อนปี ที่ทำการสำรวจ จนถึงวันที่ประกาศผลของปีทำการสำรวจเท่านั้น เพื่อสะท้อนให้เห็นพัฒนาการของการกำกับดูแลกิจการของบริษัทจดทะเบียนไทยอย่างชัดเจนมากที่สุด ดังนั้นบริษัทจดทะเบียนจึงควรเปิดเผยข้อมูลการปฏิบัติตามหลักการกำกับดูแลกิจการสู่สาธารณชนในเอกสารเผยแพร่ของบริษัทหรือเว็บไซต์ รวมทั้งช่องทางต่างๆ ให้มากที่สุด และควรจัดทำเอกสารทั้งภาษาไทยและภาษาอังกฤษ ซึ่งเป็นประโยชน์ต่อบริษัททั้งในแง่ของการมีผลการประเมินที่ดีขึ้น และเป็นข้อมูลสำหรับการตัดสินใจลงทุนของนักลงทุน นักวิเคราะห์ และผู้สนใจ อีกทั้งเป็นการช่วยเพิ่มความเชื่อมั่นที่มีต่อบริษัทมากยิ่งขึ้นด้วย

## การป้องกันการมีส่วนเกี่ยวข้องกับคอร์รัปชันในตลาดทุนไทย (Anti-Corruption)

เข้าร่วมปฏิบัติของภาคเอกชนไทยในการต่อต้านการทุจริต (Thailand's Private Sector Collective Action Coalition Against Corruption: CAC)

โครงการที่ได้รับการสนับสนุนการจัดทำโดยรัฐบาลและสำนักงานคณะกรรมการป้องกันและปราบปรามการทุจริตแห่งชาติ (ป.ป.ช.) โดยโครงการนี้เริ่มดำเนินการโดยความร่วมมือของ 8 องค์กรชั้นนำ อันได้แก่ สมาคมส่งเสริมสถาบันกรรมการบริษัทไทย หอการค้าไทย หอการค้านานาชาติ สมาคมบริษัทจดทะเบียนไทย สมาคมธนาคารไทย สภาธุรกิจตลาดทุนไทย สภาอุตสาหกรรมแห่งประเทศไทย และสภาอุตสาหกรรมท่องเที่ยวแห่งประเทศไทย ซึ่งมีวัตถุประสงค์เพื่อผลักดันให้เกิดการต่อต้านการทุจริตในวงกว้าง นอกจากนี้ คณะกรรมการเข้าร่วมปฏิบัติฯ ยังได้แต่งตั้งให้สมาคมส่งเสริมสถาบันกรรมการบริษัทไทย ทำหน้าที่เป็นเลขานุการและองค์กรสนับสนุนดำเนินโครงการ

ก.ล.ด. ได้ดำเนินมาตรการอย่างต่อเนื่องในการสนับสนุนให้บริษัทจดทะเบียน และผู้ประกอบการซึ่งเป็นตัวกลางในการให้บริการในตลาดทุน (ได้แก่ บริษัทหลักทรัพย์ บริษัทหลักทรัพย์จัดการกองทุน และผู้ประกอบการสัญญาซื้อขายล่วงหน้า) มีนโยบายและให้ความสำคัญกับการป้องกันการมีส่วนเกี่ยวข้องกับคอร์รัปชันอย่างจริงจัง โดยส่งเสริมให้บริษัทจดทะเบียนและผู้ประกอบการเข้าร่วมโครงการเข้าร่วมปฏิบัติของภาคเอกชนไทยในการต่อต้านการทุจริต (THAILAND'S PRIVATE SECTOR COLLECTIVE ACTION COALITION AGAINST CORRUPTION: "CAC") ซึ่งดำเนินการโดยสมาคมส่งเสริมสถาบันกรรมการบริษัทไทย (THAI INSTITUTE OF DIRECTORS)

Security	CG Report	SET ESG Ratings	CAC Anti-Corruption	Security	CG Report	SET ESG Ratings	CAC Anti-Corruption	Security	CG Report	SET ESG Ratings	CAC Anti-Corruption	Security	CG Report	SET ESG Ratings	CAC Anti-Corruption	Security	CG Report	SET ESG Ratings	CAC Anti-Corruption				
24CS				CH				I2				NATION				SAF				TGH	5	A	Yes
2S	4	-	Yes	CHAO				ICC	5	-	Yes	NC	4	-	Yes	SAFARI				TGPRO			
3K-BAT				CHARAN	3	-	-	ICHI	5	A	Yes	NCAP	4	-	Yes	SAFE				TH			
A				CHASE	5	-	-	ICN	3	-	-	NCH	5	-	-	SAK	5	A	Yes	THAI			
A5	3	-	-	CHAYO	3	-	-	IFS	4	-	Yes	NCL	4	-	-	SALEE	3	-	-	THANA	5	BBB	-
AAI	4	-	Yes	CHIEWA	5	-	Yes	IHL			-	NCP			-	SAM			-	THANI	5	AA	Yes
AAV	5	-	-	CHG	3	-	-	IG	3	-	-	NDR	4	A	-	SMART	5	-	-	THCOM	5	AAA	Yes
ABM	5	-	-	CHIC	3	-	-	III	5	BBB	Yes	NEO			-	SAMCO	3	-	-	THE			
ACAP				CHO				ILNK	5	-	Yes	NEP			-	SAMTEL	5	-	-	THG	5	-	-
ACC				CHOTI	3	-	Yes	ILM	5	BBB	Yes	NER	5	A	Yes	SANKO	3	-	-	THP	5	A	Yes
ACE	5	AA	-	CHOW	5	-	Yes	IMH	3	-	-	NETBAY			-	SAPPE	4	BBB	Yes	THMU			
ACG	5	A	-	CIG	4	-	Yes	IND	5	-	-	NEW			-	SAT	5	AA	Yes	THNL	5	-	Yes
ADD	4	A	Yes	CIG	4	-	Yes	INTUCH	5	AA	Yes	NETS			-	SAUCE			-	THREL	5	A	Yes
ADD	3	-	-	CIMBT	5	-	Yes	INGRS			-	NEX			-	SAV	5	-	-	TIDLOR			Yes
ADVANC	5	AAA	Yes	CITY	3	-	-	INOX			Yes	NFC			-	SAWAD	5	BBB	-	TIGER			-
ADVICE				CIVL	5	-	-	INSET	5	-	-	NKI	5	-	Yes	SAWANG			-	TIPCO			Yes
AE	5	-	Yes	OK	5	A	-	INSURE	4	-	Yes	NL			-	SC	5	AA	Yes	TIPH	5	-	Yes
AEGENTS	4	-	-	OKP	5	AAA	-	INTUCH	5	AA	Yes	NWCL			-	SCAP	5	-	-	TISCO	5	AAA	Yes
AF	5	-	Yes	QM	4	-	Yes	IP	5	-	-	NOBLE	5	AA	Yes	SCB	5	AA	Yes	TITLE			-
AFC				OMAN				IR	5	A	-	NOK			-	SCC	5	AAA	Yes	TK	5	-	-
AGE	5	BBB	-	CMC	3	-	Yes	IRCP	3	-	-	NOVA	3	-	-	SCCC	5	AA	Yes	TKC			-
AH	5	A	Yes	CMO				IRPC	5	AA	Yes	NPK			-	SCG	5	A	Yes	TKN	4	-	Yes
AHC	4	-	-	CMR				IT	5	-	-	NRF	5	A	Yes	SCGD	5	AA	Yes	TKS	5	A	Yes
AI				CNT	5	-	Yes	ITC			-	NRL	5	-	Yes	SCGP	5	AAA	Yes	TKT	5	-	Yes
AIE	3	-	-	COCCO	4	-	-	ITD			-	NTSC	5	-	-	SCI	3	-	-	TU	5	-	-
AIRA	4	-	Yes	COLOR	5	A	-	ITEL	5	A	Yes	NTV	3	-	-	SCL			-	TMC	5	-	-
AIT	5	-	-	COM7	5	A	Yes	ITNS			-	NUSA			-	SCM	5	-	Yes	TM	3	-	-
AJA	5	AAA	Yes	COMAN	4	-	-	ITTHI	5	-	-	NV	3	-	-	SCN	5	-	Yes	TMD	4	-	Yes
AJ				CPALL	5	AAA	Yes	IVL	5	AA	Yes	NVD	5	AA	-	SCP			-	TMI	3	-	-
AKP				CPANEL	3	-	-	J	3	-	-	NWR	5	-	-	SD			-	TMLL	5	-	-
AKR	5	-	-	CPAXT	5	AAA	Yes	JAK	5	-	-	NYT	5	A	-	SE	3	-	-	TMT	5	AA	Yes
AKS				CPF	5	AAA	Yes	JAS	5	-	Yes	OCC	5	-	Yes	SEAF	5	-	-	TMW			-
ALLA	5	-	-	CPH				JCK	4	-	-	OGC	3	-	Yes	SEAOL	5	-	Yes	TNDT	5	-	-
ALPHA				CPI	4	-	Yes	JCKH	3	-	-	OHTL			-	SECURE	4	-	-	TNH			-
ALT	5	-	-	CPL	5	-	Yes	JCT			-	OKJ			-	SE-ED	3	-	Yes	TNTY	5	-	Yes
ALLCON	3	-	-	CPN	5	AA	-	JDF	4	-	-	ONEE			-	SELIC	5	A	Yes	TNL	5	-	-
AMA	5	-	Yes	CPR				JKN			-	OR	5	AAA	Yes	SENA	5	-	Yes	TNP	3	-	Yes
AMANA				CPT				JMART	4	-	-	ORI	5	AA	Yes	SENX	5	-	Yes	TNPC			-
AMARC				CPW	5	-	Yes	JMT	3	-	-	ORN	5	-	-	SENF	5	-	Yes	TNR	4	-	Yes
AMARIN	5	-	-	CRANE				JPARK	3	-	-	OSP	5	AA	Yes	SFLEX	4	-	Yes	TOA	5	A	-
AMATA	5	AAA	Yes	CRG	5	AAA	Yes	JR	3	-	Yes	PACO	3	-	-	SFT	4	-	-	TOG	5	A	Yes
AMATAV	5	AA	Yes	CRD				JSP	3	-	-	PAF			-	SAG			-	TOP	5	AAA	Yes
AMC	3	-	-	CREDIT	5	-	-	JTS	5	BBB	Yes	PANEL	3	-	-	SGF	5	-	-	TOPP	3	-	Yes
AMR	3	-	-	CSC	5	BBB	Yes	JUBILE	3	-	-	PAP	5	A	Yes	SGP	5	AA	Yes	TPA	4	-	Yes
ANAN	5	-	-	CSP	3	-	-	K	5	-	-	PATO	4	-	Yes	SHANG			-	TPAC	5	-	-
ANI				CSR				KAMART			-	PB	5	AA	Yes	SHR	5	A	-	TPBI	5	AA	-
AOT	5	A	-	CSS				KASET			Yes	PCC	5	-	-	SIAM			-	TPCH	4	-	-
AP	5	AA	Yes	CTW	5	-	-	KBAN	5	AAA	Yes	PCT			-	SIAM			-	TPCS	4	BBB	Yes
APCO	4	-	-	CV	4	-	Yes	KBS	3	-	-	PCSGH	5	BBB	Yes	SIAT			-	TPIL	5	AA	-
APCS	4	-	Yes	CWT				KC			-	PDG	4	-	Yes	SINGER	3	-	-	TPIPP	5	AA	-
APO				D				KCAR	3	-	Yes	PDJ	4	-	Yes	SINO	4	-	-	TPL			-
APP				DCC	5	-	Yes	KCC	5	-	Yes	PEACE			-	SIRI	5	AA	Yes	TPLAS	4	-	Yes
APURE	4	-	-	DDON				KCE	5	-	Yes	PEER	5	A	-	SIS	5	-	Yes	TPOLY	4	-	-
AQUA				DDP	3	-	-	KCG			-	PERM			-	SISB	3	-	-	TPP			-
ARIN	3	-	-	DELTA	5	-	Yes	KCM			-	PF			-	SITHAI	5	A	Yes	TPS	5	-	-
ARIP	4	-	-	DEMCO	5	A	Yes	KDH			-	PG	5	-	Yes	SJWD	5	AA	-	TOM	5	BBB	-
ARROW	4	BBB	-	DEXON	3	-	-	KEX	5	BBB	-	PHG	3	-	-	SK			-	TOR	5	-	-
AS				DHOUSE				KGEN			Yes	PHOL	5	A	Yes	SKE	5	-	-	TR			-
ASAP				DIMET			Yes	KGI	4	-	Yes	PICO			-	SKN	3	-	-	TRC			-
ASEFA	3	-	-	DITTO				KIAT			-	PIKO			Yes	SKR			-	TRTN			-
ASIA	3	-	-	DMT	5	A	Yes	KISS	3	-	-	PIN	3	-	-	SKY	3	-	-	TRP	5	-	-
ASIAN	4	-	Yes	DOD	3	-	-	KJL	4	-	-	PJW	4	A	-	SLP			-	TRT	4	-	Yes
ASIMAR	5	-	-	DOHOME	5	-	Yes	KK	3	-	-	PK			Yes	SM	5	-	Yes	TRU	3	-	Yes
ASK	5	-	Yes	DPAINT	3	-	-	KKC			-	PL			Yes	SMART			-	TRUBB	5	-	-
ASN	3	-	-	DRT	5	AA	Yes	KKP	5	BBB	Yes	PLANS	5	AA	Yes	SMD	3	-	-	TRUE	5	-	Yes
ASP	5	-	Yes	DTCENT	4	-	-	KLNQ			-	PLANET			-	SMT			-	TRV	5	-	-
ASW	5	A	Yes	DTCI				KOOL			-	PLAT	5	-	Yes	SMP	3	-	-	TSC	5	A	Yes
ATP30	4	-	-	DUSIT	5	-	Yes	KSL	5	BBB	Yes	PLE			-	SMT	4	-	-	TSE			-
AU				DV8	3	-	-	KTB	5	AAA	Yes	PLT			-	SNC	5	A	Yes	TSI			Yes
AUCT	4	-	-	EA			Yes	KTC	5	AAA	Yes	PLUS	5	-	-	SNNP	5	-	-	TSR			-
AURA	5	-	-	EASON	3	-	-	KTIS	4	-	-	PM	5	A	Yes	SNP	5	A	Yes	TSIE	5	-	Yes
AWO	5	A	Yes	EASTW	5	AA	Yes	KTMS	5	-	-	SO			-	SOC			-	TSITH	5	A	Yes
AYUD	4	-	Yes	EAF	5	-	Yes	KUMWEL	5	A	-	PMTA			-	SOLAR			-	TTA	5	AA	-
B	5	-	Yes	ECL	5	-	-	KUN	4	-	-	POLAR			-	SONIC	5	-	-	TTB	5	AA	Yes
B52				EE	3	-	-	KWC	3	-	-	POLY	4	-	-	SORKON	3	-	Yes	TTCL	5	A	Yes
BA	4	BBB	-	EFORL	3	-	-	KWI			-	PORT	5	-	-	SPA			-	TTI			-
BAFS	5	AA	Yes	EGCO	5	AA	Yes	KWM			-	PPM			-	SPACK			-	TTT			-
BAM	5	-	-	EKH	3	-	-	KYE			-	PPY	5	A	Yes	SPALI	5	AA	Yes	TTW	5	AA	-
BANPU	5	AAA	Yes	EMC				LAE	4	-	Yes	PPM			-	SPC	5	-	Yes	TU	5	-	Yes
BAY	5	AAA	Yes	EP			Yes	LALIN	5	-	-	PPS	5	AA	Yes	SPCG	4	-	-	TURTLE	4	-	Yes
BBGI	5	AA	Yes	EPG	5	AA	Yes	LANNA	5	-	Yes	PPG	4	-	-	SPG	3	-	-	TVDH	5	BBB	Yes
BBIK	4	-	-	ERW	5	A	Yes	LDC	3	-	-	PR9	5	AAA	Yes	SPI	5	A	Yes	TVH	4	-	-
BBL	5	AA	Yes	ESTAR	3	-	-	LEE			-	PRAKIT			-	SPRC	5	-	Yes	TVO	5	AA	Yes
BBC	4	-	-	ETC	5	AA	Yes	LEO	3	-	-	PRAPAT	3	-	-	SPREME			-	TVT			-
BCH	5	AA	Yes	ETE	5	-	Yes	LH	5	A	Yes	PRES	4	-	Yes	SPVI	4	-	-	TWP			-
BOP	5	AAA	Yes	ETL	3	-	-	LHFG	5	BBB	Yes	PRESHA			-	SQ			-	TPWC	5	A	Yes
BOPG	5	AA	Yes	EURO				LHK	4	-	Yes	PRG	5	-	Yes	SR	5	-	-	TRZ			-
BCT				EVER	4	-	-	LIT	5	BBB	-	PRI	3	-	-	SRICHA			-				