

WORLD OF TECHNICAL

กลยุทธ์ลงทุนทางเทคนิค



🕒 17 มกราคม 2568

SET INDEX



แนวรับ: 1340 จุด

แนวต้าน: 1358-1360 จุด

ประเด็นวิเคราะห์:

- 16 ม.ค. ต่างชาติขายสุทธิ -1,240 ลบ. (YTD ขายสุทธิ 6,433 ลบ.) สถาบันซื้อสุทธิ 2,965 ลบ. พอร์ตโบรกซื้อสุทธิ +13 ลบ. รายย่อยขายสุทธิ -1,739 ลบ.
- **กรอบวันนี้แก่งสลับอ่อน 1340-1358 จุด** คาดว่าจะมีแรงขายปิดความเสี่ยงรอบวันที่ 20 ม.ค. นี้ ที่รับปีจะเข้าพิธีสาบานตน ประกอบกับเมื่อวานดัชนีดีด High ไม่ฟื้นเส้นค่าเฉลี่ย 10 วัน 1365 จุด กดให้การฟื้นที่จะไขว้กลับตัว "Falling Wedge" ยังไม่ถูกยืนยัน ตราดที่ไม้ทะลุแนวต้านเส้นค่าเฉลี่ย 14 วัน ณ 1375 จุด แต่อย่างไรก็ตามหากไม่มี New Low ในรอบกว่า 5 เดือนต่ำกว่า Low 15 ม.ค. ที่ 1335 จุด ก็ศทางจะยังเป็นรอตั้งฐานฟื้น จาก RSI : Positive Divergence
- ขณะที่ยังรอหลักยังรอข้ามแนวต้านเส้นค่าเฉลี่ย 200 วันช่วง 1400-1405 จุด เพื่อไม่เปิด Downside เจอฐานลึก 1300-1325 จุด

สรุป:

- รอบดีดยังไม่เสถียร จนกว่าจะฟื้นแนวต้าน 1375 จุด กรอบ Trading เน้น Lock กำไรสั้นๆ

Top 5 Most Active Value (BLOCK TRADE)

Stock	Support	Resistance	Recommend
1 DELTA	137.50	154.00	แตะเส้น EMA 75 วัน หากหลุดเสี่ยง Downside เปิดไปที่ 132.00 บาท
2 GULF	54.25	62.50	รับว้นทดสอบ EMA 10 วัน คาด Upside สั้นที่ 62.50 บาท
3 ADVANC	277.00	293.00	รับว้นหลังจากแตะ EMA 75 วัน Upside สั้นอยู่ที่ 293.00 บาท
4 KBANK	156.00	166.00	หากไม่หลุด 160 บาท คาดโมเมนตัมแนวโน้มขาขึ้นยังแกร่ง
5 INTUCH	98.25	106.00	Breakout กรอบบน Symmetrical Triangle ส่งสัญญาณเปิด Upside

WORLD OF TECHNICAL

กลยุทธ์ลงทุนทางเทคนิค



AP

TECHNICAL SIGNAL: ชื้อ



แนวรับ: 7.50-7.70 บาท

แนวต้าน: 8.20 บาท

ประเด็นวิเคราะห์:

- AP รอบหลักแกว่งสะสมภายใต้กรอบ Falling Wedge เข้าใกล้แนวรับสำคัญจึงกลับปิดเป็นแท่งเทียน Hammer สะท้อน Downside จำกัด เน้นย่อสะสมโซน 7.50-7.70 บาท คาดเห็นรอบเปิด Upside ทดสอบกรอบบนที่ 8.20 บาท
- Slow Stochastic %K ตัด %D จากเขต Oversold สนับสนุนรอบ Technical Rebound

คำแนะนำ:

- AP ตั้งรับบริเวณ 7.50-7.70 บาท เป้าทำกำไร 8.20 บาท Cut Loss เมื่อแตะที่ 7.30 บาท

SPRC

TECHNICAL SIGNAL: ชื้อ



แนวรับ: 6.00-6.10 บาท

แนวต้าน: 6.65 บาท

ประเด็นวิเคราะห์:

- SPRC รอบหลักฟอร์มการกลับตัวจาก "Double Bottoms" หนุนแรงซื้อกลับพักระยะสะสมภายใต้แท่งเทียน Outside Bar หากข้าม 6.25 บาท จะเป็นรอบการเปิด Upside มีโอกาสกลับขึ้นทดสอบแนวต้านถัดไปที่ 6.65 บาท (เส้น EMA 75 วัน)
- RSI ส่งสัญญาณกลับตัวจาก Bullish Divergence

คำแนะนำ:

- SPRC ตั้งรับบริเวณ 6.00-6.10 บาท เป้าทำกำไร 6.65 บาท Cut Loss เมื่อแตะที่ 5.85 บาท

WORLD OF TECHNICAL

กลยุทธ์ลงทุนทางเทคนิค



ASPS Technical Portfolio

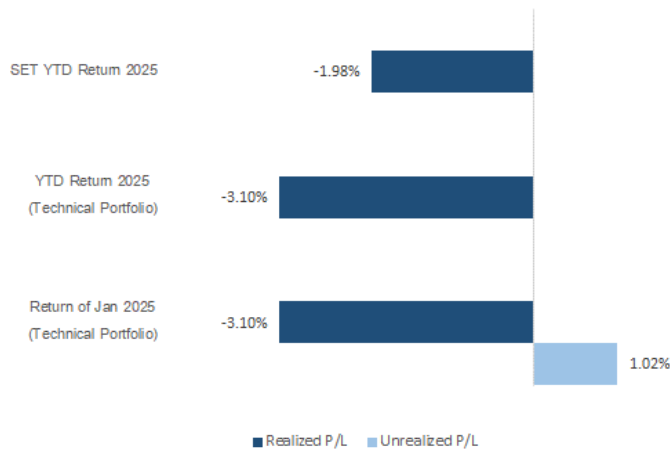
Date	Stock	Target Price	Cut Loss/	Price		Return %	Weight	Action
				Start	Close			
TECHNICAL BUY SIGNAL								
17-Jan-25	AP	8.20	7.30	N.A.	7.75	N.A.	7.50%	ตั้งรับบริเวณ 7.50-7.70 บาท
17-Jan-25	SPRC	6.65	5.85	N.A.	6.15	N.A.	7.50%	ตั้งรับบริเวณ 6.00-6.10 บาท
16-Jan-25	AWC	3.46	3.14	N.A.	3.18	N.A.	7.50%	ซื้อเมื่อผ่าน 3.22 บาท
16-Jan-25	TASCO	19.50	17.60	18.30	18.30	0.00%	7.50%	เปิดสถานะได้ที่ 18.30 บาท
16-Jan-25	CPF	24.00	21.50	22.10	22.30	0.90%	7.50%	เปิดสถานะได้ที่ 22.10 บาท
16-Jan-25	CPN	57.50	51.00	52.75	53.50	4.42%	7.50%	เปิดสถานะได้ที่ 52.75 บาท
15-Jan-25	CENTEL	32.75	28.75	29.25	30.50	4.27%	7.50%	เปิดสถานะได้ที่ 29.25 บาท
15-Jan-25	MAJOR	15.20	13.30	N.A.	14.20	N.A.	7.50%	ตั้งรับที่ 13.70-13.90 บาท
15-Jan-25	BJC	23.20	21.00	21.60	22.30	3.24%	7.50%	เปิดสถานะได้ที่ 21.60 บาท
15-Jan-25	TOP	29.75	25.25	26.25	27.25	3.81%	7.50%	เปิดสถานะได้ที่ 26.25 บาท
14-Jan-25	PTTGC	25.50	22.60	23.00	22.60	-1.74%	7.50%	ปิดสถานะ*
14-Jan-25	OR	12.80	11.50	11.80	12.00	-1.69%	7.50%	ปิดสถานะ*
14-Jan-25	BDMS	25.75	23.20	23.70	23.80	0.42%	7.50%	ปิดสถานะ*
14-Jan-25	CRC	36.00	32.25	33.50	35.25	5.22%	7.50%	ปิดสถานะ*

*หมายเหตุ: หากราคาไม่ถึงเป้าหมายที่กำหนดภายใน 3 วัน แนะนำปิดสถานะเพื่อลดความเสี่ยง

**ปรับกลยุทธ์: เปลี่ยนจุดเข้าซื้อหรือจุดขาย

ที่มา: สายงานวิจัย บล. เอเชีย พลัส

Accumulated Return of Technical Portfolio



ที่มา: สายงานวิจัย บล. เอเชีย พลัส

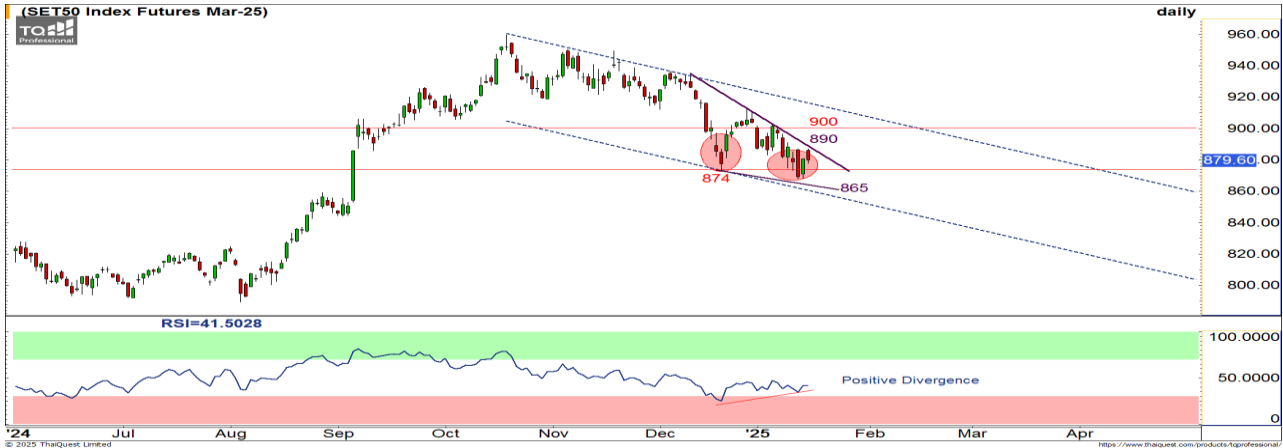
WORLD OF TECHNICAL

กลยุทธ์ลงทุนทางเทคนิค



SET50 INDEX FUTURES

S50H25 : LONG



แนวรับ: 865-868 จุด

แนวต้าน: 885/890 จุด

ประเด็นวิเคราะห์:

- 16 ม.ค. ต่างชาติกลับมา Long สุทธิ 2 วันติดต่อกันอีก +5,466 สัญญา สถาบัน Short สุทธิ -1,382 สัญญา รายย่อย Short สุทธิ -4,084 สัญญา
- วันนี้คาดกรอบ S50H25 แนวช่วง 868-885 จุด น้ำหนักหลักซบๆ แยกสุดของวันน่าจะไม่ต่ำกว่า Low 865 จุด หลัง Positive Divergence ใน RSI ยังไม่ถูกทำลาย ฉะนั้นกรอบ "Falling Wedge" อยู่ในช่วงรอเลือกทางว่าจะกลับตัวโดยฟันแนวต้าน 890 จุด หรือจะเคลื่อนไหวต่อเนื่องตามรอบ Sideways Down หลุด 860 จุด

คำแนะนำ: ซื้อขายวันสุดท้าย 28 มี.ค. 68)

- ถือ Long ช่วง 865-874 จุด ไม่แรกปิดทำกำไร 878-880 จุดไปแล้ว ไม่สองรอปิดช่วง 890-897 จุด **Cut Loss หลุด 860 จุด**

SINGLE STOCK FUTURES

CENTELH25 : LONG



แนวรับ: 30.00 บาท

แนวต้าน: 33.50 บาท

ประเด็นวิเคราะห์:

- CENTEL แนวระยะ-สะสมในแนวโน้มขาลง ตามกรอบ "Falling Wedge" โดยรอบล่าสุดมีโอกาสเห็นรับวานีหากแตะโซนแนวรับ 30.00 บาท
- Slow Stochastic เข้าสู่เขต Oversold มีโอกาสเห็นรอบ Technical Rebound

คำแนะนำ:

- ถือ Long CENTELH25 ทุน 30.00 บาท มีเป้าหมายทำกำไรที่ 33.50 บาท **Cut Loss 0.70 บาทจากทุน**

WORLD OF TECHNICAL

กลยุทธ์ลงทุนทางเทคนิค



GOLD ONLINE FUTURES

GOH25 : รอปิด SHORT ไม้สุดท้าย



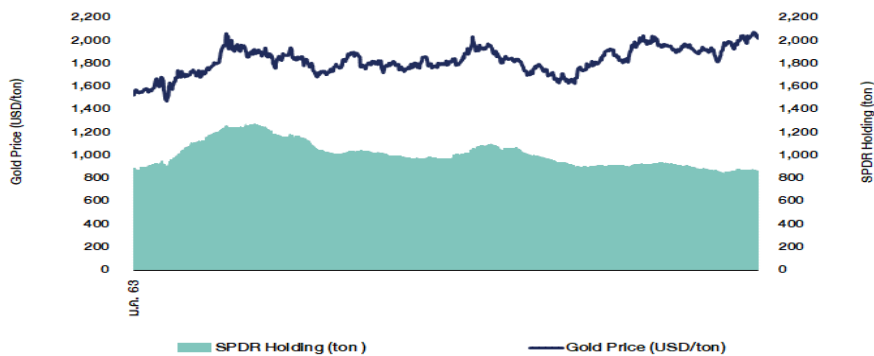
ประเด็นวิเคราะห์:

- (-) การพลิกคืน American First มีผลเป็นวงกว้าง โดยการปรับขึ้นภาษีนำเข้าจากต่างประเทศ 10% และจีน 60% ส่งผลให้ IMF คาดจะกดดัน GDP Growth ทั่วโลกราว 0.4%-0.6% รวมทั้งการที่รับมือแผนการสำรอง Bitcoin (Strategic Bitcoin Reserve : SBR) ซึ่งเป็นหนึ่งในนโยบายเศรษฐกิจสำคัญเพื่อป้องกันความไม่แน่นอนทางเศรษฐกิจและความไม่แน่นอนทางเสถียรของค่าเงินดอลลาร์ ส่งผลให้ทองคำที่เคยเป็น reserve สำคัญ จะถูกลดบทบาทลง
- (-) 16 ม.ค. ที่ผ่านมากองทุน SPDR ขายทองคำเพิ่ม 3.74 ตัน กดยอดรวมการถือครองทองคำแต่ละระดับ 868.78 ตัน
- (+) เมื่อคืนที่ผ่านมามีอัตราผลตอบแทนพันธบัตรรัฐบาลสหรัฐฯ อายุ 10 ปีชะลอตัว หากวัดจากระดับสูงสุดในรอบ 14 เดือนที่ 4.809% แต่ Low 4.60% ปรับลงมาแล้ว 21 bps บวกกับดัชนีค่าเงินดอลลาร์อ่อนค่าลงต่อเนื่องมาแล้ว 1.45% จากแนวแข็งค่า 110.20 จุดแตะ 108.60 จุด กระตุ้นราคาทองคำปรับขึ้นเหนือแนวต้าน \$2700-\$2720
- ระวังแรงขาย เราประเมินราคา Gold Spot กำลังเข้าสู่โซนขายต่อเนื่องช่วง \$2730-\$2750 หาก High จัม \$2730 ได้ คาดว่าจะยังไม่สามารถทำ All Time High เหนือ \$2800 สิงเกต RSI เริ่มเข้าใกล้ 70%

คำแนะนำ: (ซื้อขายวันสุดท้าย 28 มี.ค. 68)

- ตันทุน Short ช่วง Night Session 10 ม.ค. ที่ผ่านมา \$2700-\$2715 ทำกำไรไม้แรกที่ \$2690 ไปแล้ว ที่เหลือรอปิด \$2680 **Cut Loss ไม้: \$2740**

SPDR Gold Shares



ที่มา: สายงานวิจัย บล. เอเชีย พลัส

WORLD OF TECHNICAL

กลยุทธ์ลงทุนทางเทคนิค



สถานะนักลงทุน

	SET50 Futures Long(Short) Position : Contract			Accumulated Long(Short)		
	Long	Short	Net	2 Days	1 Weeks	1 Months
Institution	29,447	30,829	-1,382	-12,408	-9,892	-11,440
Foreign	101,031	95,565	5,466	33,191	4,619	18,747
Retail	95,425	99,509	-4,084	-20,783	5,273	-7,307

	Single Stock Futures Long(Short) Position : Contract			Accumulated Long(Short)		
	Long	Short	Net	2 Days	1 Weeks	1 Months
Institution	41,715	22,115	19,600	50,192	94,011	205,067
Foreign	12,222	3,805	8,417	5,865	29,685	91,873
Retail	27,329	55,346	-28,017	-56,057	-123,696	-296,940

ที่มา: สายงานวิจัย บล. เอเชีย พลัส (*MTD 17 ส.ค.67-16 ม.ค.68)

ภาพรวมการซื้อขาย SET50 Index

UNDERLYING	Close	Chg	%Chg	สปรนการซื้อขาย
SET50	883.40	-0.62	-0.07%	16/1/25

Symbol	Settle	Chg	%Chg	Vol.	OI	OI Chg
S50F25	884.00	1.4	0.2%	29	467	-112
S50G25	883.00	0.6	0.1%	81	217	-12
S50H25	879.60	-1.0	-0.1%	202,136	481,928	-20,050
S50M25	875.60	-1.2	-0.1%	16,144	49,199	-132
S50U25	872.90	-1.0	-0.1%	4,471	23,742	832
S50Z25	872.80	-1.4	-0.2%	2,042	5,927	-199

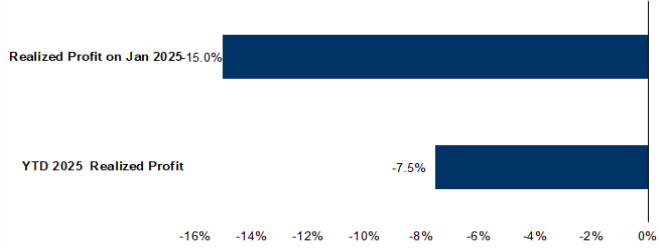
ที่มา: สายงานวิจัย บล. เอเชีย พลัส

Top 20 Most Active Volume

	Future	Settle Price	Basis	Vol	OI	OI Chang	Leverage
1	SH25	0.69	2.44	9,373	12,658	1,572	7.37
2	TRUEH25	11.9	7.75	5,385	19,864	- 1,928	13.64
3	AAVH25	2.24	0.23	3,451	10,981	- 2,557	4.28
4	VGIH25	3.1	5.2	2,629	139,001	422	16.03
5	BANPUH25	5.23	23.8	2,578	53,509	2,062	17.05
6	TTBH25	1.84	13.3	2,147	45,917	616	6.92
7	HMPROH25	9.21	6.35	1,851	7,521	- 338	4.24
8	BCPGH25	6.35	151.5	1,683	10,152	577	8.70
9	COM7H25	22.4	3.18	1,432	11,202	1,004	
10	AWCH25	3.23	16.9	1,177	27,363	- 1,603	11.61
11	PTTGCH25	22.45	60.5	1,111	5,939	242	2.72
12	GULFH25	60.09	0.28	1,027	6,328	- 401	4.05
14	SUPERH25	0.24	15.1	1,012	34,417	- 18,998	6.38
15	TOPH25	26.28	1.98	976	4,736	431	4.61
16	SCGPH25	17.83	8.9	886	7,754	- 178	7.60
17	CPALLH25	56.25	3.16	816	4,706	- 272	15.81
18	KTBH25	22.38	35.25	806	2,717	55	
19	BGRIMH25	15	50	747	5,024	- 514	9.07
20	OSPH25	21.33	6.6	716	3,047	188	10.21

ที่มา: สายงานวิจัย บล. เอเชีย พลัส

Tracking Performance



หมายเหตุ การคำนวณผลตอบแทนจะใช้ราคาเปิดในวันแนะนำเป็นต้นทุน เทียบกับราคาปิดล่าสุด เป็นผลตอบแทนสะสมจนกว่าจะถึงวันที่ฝ่ายวิจัยแนะนำให้ปิดสถานะทำกำไร/ตัดขาดทุน
ที่มา: สายงานวิจัย บล. เอเชีย พลัส

RESEARCH DIVISION

บริษัทหลักทรัพย์ เอเชีย พลัส

ประสิทธิ์ รัตนกิจภม, CISA, CFA

นักวิเคราะห์ปัจจัยพื้นฐานด้านตลาดทุน และด้านเทคนิค
เลขทะเบียนนักวิเคราะห์: 025917

นवलพรรณ น้อยรัชชุกร, CISA

นักวิเคราะห์ปัจจัยพื้นฐานด้านตลาดทุน และด้านเทคนิค
เลขทะเบียนนักวิเคราะห์: 019994

ปวีศา เลิศกิจคุณานนท์

นักวิเคราะห์ปัจจัยพื้นฐานด้านตลาดทุน และด้านเทคนิค
เลขทะเบียนนักวิเคราะห์: 009579

ธนัฐธ เกิดเนตร

นักวิเคราะห์ปัจจัยพื้นฐานด้านตลาดทุน และด้านเทคนิค
เลขทะเบียนนักวิเคราะห์: 048495

SET ESG Ratings

ระดับคะแนนรวม 90-100 = AAA

ระดับคะแนนรวม 80-89 = AA

ระดับคะแนนรวม 65-79 = A

ระดับคะแนนรวม 50-64 = BBB

บริษัทจดทะเบียนที่ได้รับการประกาศผลประเมินหุ้นยั่งยืน SET ESG Ratings เป็นบริษัทที่มีการนำแนวคิดด้านความยั่งยืนเข้าเป็นส่วนหนึ่งในกระบวนการดำเนินธุรกิจ โดยคำนึงถึงการบริหารความเสี่ยงและเตรียมพร้อมรับความเสี่ยงที่เกิดขึ้นใหม่ (Emerging Risks) พร้อมรับมือกับปัจจัยการเปลี่ยนแปลงด้านสังคมและสิ่งแวดล้อม เพิ่มขีดความสามารถในการแข่งขัน และให้ความสำคัญกับผู้มีส่วนได้เสียทุกภาคส่วน

การกำกับดูแลกิจการของบริษัทจดทะเบียน (CGR)

ระดับคะแนน 5 (90-100) : ดีเลิศ

ระดับคะแนน 4 (80-89) : ดีมาก

ระดับคะแนน 3 (70-79) : ดี

ไม่ปรากฏชื่อในรายงาน CGR : -

การสำรวจและให้คะแนนของ CGR จะพิจารณาจากข้อมูลของบริษัทจดทะเบียนเปิดเผยต่อสาธารณะ เช่น รายงานประจำปี แบบแสดงรายการข้อมูลประจำปี ที่นำส่งสำนักงานคณะกรรมการ ก.ล.ด. หนังสือนัดประชุมและรายงานการประชุมผู้ถือหุ้น ข้อมูลเกี่ยวกับบริษัทที่เผยแพร่ผ่านตลาดหลักทรัพย์ฯ และสำนักงานคณะกรรมการ ก.ล.ด. ข้อมูลอื่นๆ ที่เปิดเผยต่อสาธารณะ เช่น เว็บไซต์บริษัท เป็นต้น โดยจะพิจารณาเฉพาะข้อมูลตั้งแต่เดือนมกราคมของปีก่อนปี ที่ทำการสำรวจ จนถึงวันที่ประกาศผลของปีทำการสำรวจเท่านั้น เพื่อสะท้อนให้เห็นพัฒนาการของการกำกับดูแลกิจการของบริษัทจดทะเบียนไทยอย่างชัดเจนมากที่สุด ดังนั้นบริษัทจดทะเบียนจึงควรเปิดเผยข้อมูลการปฏิบัติตามหลักการกำกับดูแลกิจการสู่สาธารณชนในเอกสารเผยแพร่ของบริษัทหรือเว็บไซต์ รวมทั้งช่องทางต่างๆ ให้มากที่สุด และควรจัดทำเอกสารทั้งภาษาไทยและภาษาอังกฤษ ซึ่งเป็นประโยชน์ต่อบริษัททั้งในแง่ของการมีผลการประเมินที่ดีขึ้น และเป็นข้อมูลสำหรับการตัดสินใจลงทุนของนักลงทุน นักวิเคราะห์ และผู้สนใจ อีกทั้งเป็นการช่วยเพิ่มความเชื่อมั่นที่มีต่อบริษัทมากยิ่งขึ้นด้วย

การป้องกันการมีส่วนเกี่ยวข้องกับคอร์รัปชันในตลาดทุนไทย (Anti-Corruption)

เข้าร่วมปฏิบัติของภาคเอกชนไทยในการต่อต้านการทุจริต (Thailand's Private Sector Collective Action Coalition Against Corruption: CAC)

โครงการที่ได้รับการสนับสนุนการจัดทำโดยรัฐบาลและสำนักงานคณะกรรมการป้องกันและปราบปรามการทุจริตแห่งชาติ (ป.ป.ช.) โดยโครงการนี้เริ่มดำเนินการโดยความร่วมมือของ 8 องค์กรชั้นนำ อันได้แก่ สมาคมส่งเสริมสถาบันกรรมการบริษัทไทย หอการค้าไทย หอการค้านานาชาติ สมาคมบริษัทจดทะเบียนไทย สมาคมธนาคารไทย สภาธุรกิจตลาดทุนไทย สภาอุตสาหกรรมแห่งประเทศไทย และสภาอุตสาหกรรมท่องเที่ยวแห่งประเทศไทย ซึ่งมีวัตถุประสงค์เพื่อผลักดันให้เกิดการต่อต้านการทุจริตในวงกว้าง นอกจากนี้ คณะกรรมการแนวร่วมปฏิบัติฯ ยังได้แต่งตั้งให้สมาคมส่งเสริมสถาบันกรรมการบริษัทไทย ทำหน้าที่เป็นเลขานุการและองค์กรสนับสนุนดำเนินโครงการ

ก.ล.ด. ได้ดำเนินมาตรการอย่างต่อเนื่องในการสนับสนุนให้บริษัทจดทะเบียน และผู้ประกอบการซึ่งเป็นตัวกลางในการให้บริการในตลาดทุน (ได้แก่ บริษัทหลักทรัพย์ บริษัทหลักทรัพย์จัดการกองทุน และผู้ประกอบการสัญญาซื้อขายล่วงหน้า) มีนโยบายและให้ความสำคัญกับการป้องกันการมีส่วนเกี่ยวข้องกับคอร์รัปชันอย่างจริงจัง โดยส่งเสริมให้บริษัทจดทะเบียนและผู้ประกอบการเข้าร่วมโครงการแนวร่วมปฏิบัติของภาคเอกชนไทยในการต่อต้านการทุจริต (THAILAND'S PRIVATE SECTOR COLLECTIVE ACTION COALITION AGAINST CORRUPTION: "CAC") ซึ่งดำเนินการโดยสมาคมส่งเสริมสถาบันกรรมการบริษัทไทย (THAI INSTITUTE OF DIRECTORS)

Table with 12 columns: Security, CG Report, SET ESG Ratings, CAC Anti-Corruption, and four corresponding columns for 12 different regions. Each cell contains a security code, a rating (e.g., 4, 5), and a 'Yes' or 'No' status.

ที่มา: SetSMART