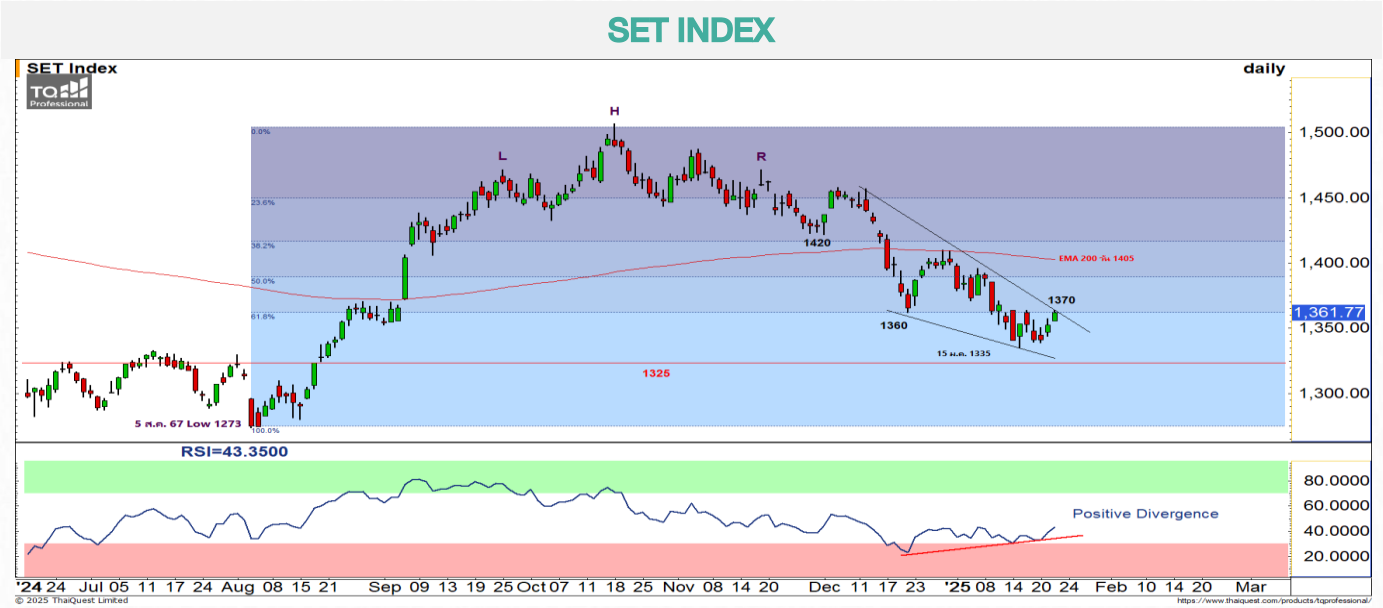


# WORLD OF TECHNICAL

## กลยุทธ์ลงทุนทางเทคนิค



🕒 23 มกราคม 2568



แนวรับ: 1355 จุด

แนวต้าน: 1367/1370 จุด

**ประเด็นวิเคราะห์:**

- 22 ม.ค. ต่างชาติกลับมาซื้อสุทธิต่อเนื่องเป็นวันที่สาม 1,705 ลบ. (YTD ขายสุทธิสะสมลดลงเหลือ 5,380 ลบ.) สถาบันกลับมาซื้อสุทธิ 1,502 ลบ. พอร์ตโบรกเกอร์ขายสุทธิ 776 ลบ. รายย่อยขายสุทธิ 2,430 ลบ. Fund Flow น่าจะทยอยไหลเข้าต่อเนื่อง สะท้อนค่าเงินบาทแข็งค่าหลุด 34 บาท มีเป้าหมาย 33.50-33.70 บาท ก่อนจะทรงตัวและหมุนการอ่อนค่าได้
- **กรอบวันนี้ 1355-1367/1370 จุด** แรงเหวี่ยงราย ชม. จะเกิดขึ้นได้บ้างตามเส้นค่าเฉลี่ย 20 วันที่ 1367 จุด แต่อยากให้ Focus ที่ภาพรายวัน การรอกะสุนรอบบน "Falling Wedge" 1370 จุด จะยืนยันการกลับตัวทันที และเปิด Upside สู่แนวต้านเส้นค่าเฉลี่ย 200 วัน 1400-1405 จุด โดยจะกลับมาบวกในภาพระยะกลาง 6 เดือนขึ้นไป เมื่อทะลุ Downtrend Line ที่ดำเนินมาตั้งแต่ ม.ค. 2561 ณ 1420 จุด ปัจจุบันค่าสัญญาณทางเทคนิคอยู่ในระยะ Oversold หมุนการฟื้น

**สรุป:**

- การ Trading ยังเน้น Lock กำไรสั้นๆ จนกว่ารอบคิดจะฟื้นแนวต้าน 1370 จุด เพื่อใช้ความเสถียร [Stop Loss หากดัชนีหลุด 1335 จุด](#)

**Top 5 Most Active Value (BLOCK TRADE)**

Stock	Support	Resistance	Recommend
1 BBL	154.00	159.50	Breakout กรอบบน Symmetrical Triangle คาด Upside ที่ 159.50 บาท
2 KTB	22.40	23.90	Breakout กรอบบน Ascending Triangle คาด Upside ที่ 23.90 บาท
3 KBANK	156.00	166.00	ย่อหลุด EMA 10 วัน ประเมิน Downside ระยะสั้นที่ 156.00 บาท
4 DELTA	136.00	154.00	รับาวนหลังจากแตะแนวรับ EMA 75 วัน คาดทดสอบ 154.00 บาท
5 CPALL	54.25	59.00	ผ่านกรอบบน Symmetrical Triangle ประเมิน Upside ที่ 59.00 บาท

ข้อมูลในเอกสารฉบับนี้ รวบรวมมาจากแหล่งข้อมูลที่เชื่อถือได้ อย่างไรก็ดี บริษัทหลักทรัพย์ เอเชีย พลัส จำกัด ไม่สามารถที่จะยืนยันหรือรับรองความถูกต้องของข้อมูลเหล่านี้ได้  
 ไม้ว่าประการใดๆ บทวิเคราะห์ในเอกสารนี้ จัดทำขึ้นโดยอิงหลักเกณฑ์ทางวิชาการเกี่ยวกับหลักการวิเคราะห์ และมีได้เป็นการขึ้นนำ หรือเสนอแนะให้ซื้อหรือขายหลักทรัพย์ใดๆ  
 การตัดสินใจซื้อหรือขายหลักทรัพย์ใดๆ ของผู้อ่าน ไม้ว่าจะเกิดจากการอ่านบทความในเอกสารนี้หรือไม่ก็ตาม ล้วนเป็นผลจากการใช้วิจารณญาณของผู้อ่าน โดยไม่มีส่วน  
 เกี่ยวข้องหรือพัวพันใดๆ กับ บริษัทหลักทรัพย์ เอเชีย พลัส จำกัด ไม้ว่ากรณีใด

# WORLD OF TECHNICAL

## กลยุทธ์ลงทุนทางเทคนิค



### TASCO

#### TECHNICAL SIGNAL: ซื้อ



แนวรับ: 17.80-18.10 บาท

แนวต้าน: 19.00/20.00 บาท

#### ประเด็นวิเคราะห์:

- TASCO ร่อนหลักแกว่งในแนวโน้มขาขึ้น เหนือเส้น EMA 75 วัน และ 200 วัน ขณะที่เชิง Price Action ฟอร์ม “Double Bottoms” สะท้อน Downside ที่เริ่มจำกัด เน้นสะสมโซน 17.80-18.10 บาท คาดหวังรอบรับาวนที่ 19.00 บาท และ 20.00 บาท
- RSI แรงตัวเข้าสู่ระดับ 50 บ่งชี้การพร้อมเข้าสู่เขต Bullish Zone

#### คำแนะนำ:

- TASCO ตั้งรับบริเวณ 17.80-18.10 บาท เป้าทำกำไร 19.00/20.00 บาท Cut Loss เมื่อแตะที่ 17.30 บาท

### CENTEL

#### TECHNICAL SIGNAL: ซื้อ



แนวรับ: 30.00 บาท

แนวต้าน: 33.50 บาท

#### ประเด็นวิเคราะห์:

- CENTEL แกว่งพักตัวตามกรอบ Sideways Down ขณะที่เชิงแท่งเทียนเกิดแท่ง Outside Bar ที่แนวรับ 28.00 บาท ดึงกลับทดสอบ EMA 10 วัน คาดมีโอกาสเห็นรอบ Technical Rebound เน้นสะสมโซน 30.00 บาท เป้าหมายรับาวนที่ 33.50 บาท
- RSI พ้นกลับจากเขต Oversold สนับสนุน Price Action

#### คำแนะนำ:

- CENTEL ตั้งรับบริเวณ 30.00 บาท เป้าทำกำไร 33.50 บาท Cut Loss เมื่อแตะที่ 29.00 บาท

# WORLD OF TECHNICAL

## กลยุทธ์ลงทุนทางเทคนิค



### ASPS Technical Portfolio

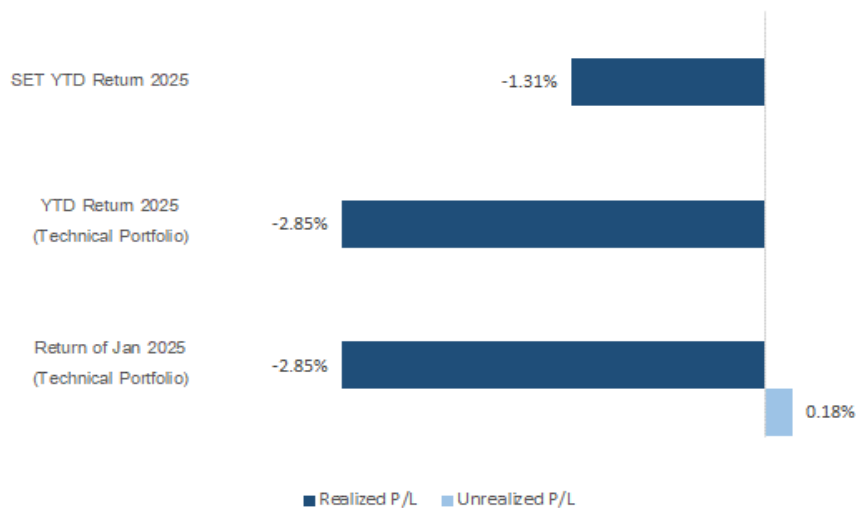
Date	Stock	Target Price	Cut Loss/	Price Start	Price Close	Return %	Weight	Action
<b>TECHNICAL BUY SIGNAL</b>								
23-Jan-25	TASCO	19.20/20	17.30	N.A.	18.40	N.A.	7.50%	ตั้งรับบริเวณ 17.80-18.10 บาท
23-Jan-25	CENTEL	33.50	29.00	N.A.	30.00	N.A.	7.50%	ตั้งรับบริเวณ 30.00 บาท
22-Jan-25	SCGP	20.20	17.20	N.A.	17.30	N.A.	7.50%	ซื้อเมื่อผ่าน 17.90 บาท
22-Jan-25	OSP	22.90	21.20	N.A.	20.80	N.A.	7.50%	ซื้อเมื่อผ่าน 21.60 บาท
22-Jan-25	AAV	2.40	2.14	2.24	2.26	0.89%	7.50%	เปิดสถานะไว้ที่ 2.24 บาท
22-Jan-25	ADVICE	5.90	5.10	N.A.	5.45	N.A.	7.50%	ตั้งรับบริเวณ 5.30-5.40 บาท
21-Jan-25	SVI	7.40	6.40	6.65	6.70	0.75%	7.50%	เปิดสถานะไว้ที่ 6.65 บาท
21-Jan-25	MTC	47.00	42.25	43.50	44.50	2.30%	7.50%	เปิดสถานะไว้ที่ 43.50 บาท
21-Jan-25	BJC	23.30	21.30	N.A.	22.60	N.A.	7.50%	ตั้งรับบริเวณ 21.80 บาท
21-Jan-25	SPALI	18.30	16.70	N.A.	16.80	N.A.	7.50%	Follow Buy ที่ 17.10 บาท
20-Jan-25	GLOBAL	13.80	12.20	12.60	12.40	-1.59%	7.50%	ปิดสถานะ*
20-Jan-25	SC	2.76	2.46	2.52	2.66	5.56%	7.50%	ปิดสถานะ*
20-Jan-25	TLI	11.90	10.30	10.80	10.80	0.00%	7.50%	ปิดสถานะ*
20-Jan-25	SNNP	13.30	11.90	N.A.	12.20	N.A.	7.50%	ปิดสถานะ*

\*หมายเหตุ: หากราคาไม่ถึงเป้าหมายที่กำหนดภายใน 3 วัน แนะนำปิดสถานะเพื่อลดความเสี่ยง

\*\*ปรับกลยุทธ์: เปลี่ยนจุดเข้าซื้อหรือจุดขาย

ที่มา: สายงานวิจัย บล. เอเชีย พลัส

### Accumulated Return of Technical Portfolio



ที่มา: สายงานวิจัย บล. เอเชีย พลัส

# WORLD OF TECHNICAL

## กลยุทธ์ลงทุนทางเทคนิค



### SET50 INDEX FUTURES

#### S50H25 : LONG



แนวรับ: 875-880 จุด

แนวต้าน: 890-897 จุด

#### ประเด็นวิเคราะห์:

- 22 ม.ค. ต่างชาติ Long สุทธิเป็นวันที่สาม 3,853 สัญญา สถาบัน Short สุทธิ 610 สัญญา รายย่อย Short สุทธิ 3,243 สัญญา
- คาควันนี้ S50H25 ทอยยับขึ้นต่อเนื่องเพื่อทดสอบแนวต้าน 890-897 จุด หลังเมื่อวานระดับปิดทะลุเส้นค่าเฉลี่ย 200 นาที และเป็นแนวเดียวกับกรอบบน "Falling Wedge" 886 จุดได้แล้ว ดังนั้นการหนุนของค่าสัญญาณทางเทคนิค เช่น Slow Stochastic ที่เริ่มขึ้นจาก Oversold และ RSI ที่มี Positive Divergence หนุนดัชนีเริ่มปิด Upside เป้าหมายหลัก 905-920 จุด

#### คำแนะนำ: (ซื้อขายวันสุดท้าย 28 มี.ค. 68)

- เมื่อวานต้นทุน Follow Long ตาม ณ 886 จุด รอปิดทำกำไรช่วง 895-905 จุด **Cut Loss หลุด 870 จุด**

### SINGLE STOCK FUTURES

#### BJCH25 : LONG



แนวรับ: 22.60 บาท

แนวต้าน: 23.80 บาท

#### ประเด็นวิเคราะห์:

- รูปแบบระยะ-ส-สมภายใต้กรอบ Outside Bar ยืนยันด้วยแท่งเทียนฟอร์มจิงหวะ: Higher Low สะท้อน Downside ที่เริ่มจำกัด
- Slow Stochastic %K ตัด %D ขึ้นจากเขต Oversold สนับสนุน Price Action

#### คำแนะนำ:

- แนะนำ Long BJCH25 บริเวณ 22.60 บาท เป้าทำกำไร 23.80 บาท **Cut Loss 0.40 บาทจากทุน**



# WORLD OF TECHNICAL

## กลยุทธ์ลงทุนทางเทคนิค



### GOLD ONLINE FUTURES

**GOH25 : รอเปิด SHORT เพิ่ม**



แนวรับ: \$2720/\$2680

แนวต้าน: \$2750-\$2775

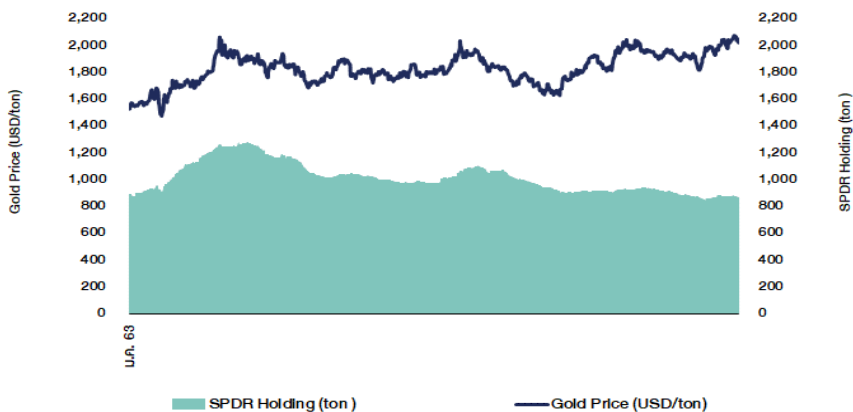
**ประเด็นวิเคราะห์:**

- (+) ปธน. โดนัลด์ ทรัมป์ กำลังหารือกับคณะกรรมการถึงการเก็บภาษีสินค้านำเข้าจากจีนเพิ่มอีก 10% รวมทั้งเม็กซิโกและแคนาดาในอัตรา 25% เริ่มวันที่ 1 ก.พ. นี้ และจะเรียกเก็บภาษีสินค้านำเข้าจากยุโรป แต่ ณ ตอนนี้อยู่ไม่ได้เปิดเผยรายละเอียดเพิ่มเติม ขณะเดียวกันทรัมป์สั่งให้หน่วยงานของรัฐบาลกลางสหรัฐฯ ทำการทบทวนประเด็นการค้าอย่างครอบคลุม และให้แล้วเสร็จภายในวันที่ 1 เม.ย. นี้ ความไม่แน่นอนดังกล่าวหนุนแรงซื้อทองคำในแง่สินทรัพย์ปลอดภัย
- (-) 22 ม.ค. ที่ผ่านมา กองทุน SPDR ขายทองคำออกจากพอร์ตต่อเนื่องเป็นวันที่สองอีก 2.30 ตัน กดยอดรวมลดลงแตะ 869.66 ตัน
- แม้ราคา Gold Spot จะขยับใกล้ All Time High เมื่อ 31 ต.ค. 2567 ณ \$2790 แต่คาดว่าภาวะอุปทาน \$2800 ยังลำบาก เนื่องจากดัชนีค่าเงินดอลลาร์มีโอกาสสวนกลับมาแข็งค่าแตะ 109-110 จุดอีกครั้งล่อทำให้ทองคำมีแรงส่งจำกัด สังเกตจุดเปลี่ยน คือ หลุดเส้นค่าเฉลี่ย 10 วันที่ยกสูงขึ้นมาอยู่ที่ \$2715-\$2720 จะยืนยันการพักฐานกันทัน บวกกับ RSI เริ่มมี Momentum บวกลดลง

**คำแนะนำ: (ซื้อขายวันสุดท้าย 28 มี.ค. 68)**

- Night Session เปิด Short ได้ที่ \$2780 รอทำกำไรช่วงย่อ \$2690-\$2720 **Cut Loss n:a \$2830**
- พอร์ตว่างรอเปิด Short ที่แนวต้าน \$2780-\$2790 ต่อ **Cut Loss n:a \$2830**

### SPDR Gold Shares



ที่มา: สายงานวิจัย บล. เอเชีย พลัส

# WORLD OF TECHNICAL

## กลยุทธ์ลงทุนทางเทคนิค



### สถานะนักลงทุน

	SET50 Futures Long(Short) Position : Contract			Accumulated Long(Short)		
	Long	Short	Net	2 Days	1 Weeks	1 Months
Institution	23,126	23,736	-610	-7,171	-14,490	-18,102
Foreign	74,561	70,708	3,853	9,586	15,863	17,368
Retail	74,661	77,904	-3,243	-2,415	-1,373	734

	Single Stock Futures Long(Short) Position : Contract			Accumulated Long(Short)		
	Long	Short	Net	2 Days	1 Weeks	1 Months
Institution	75,583	62,001	13,582	8,724	73,383	195,262
Foreign	10,149	4,749	5,400	-268	11,821	47,583
Retail	52,885	71,867	-18,982	-8,456	-85,204	-242,845

ที่มา: สายงานวิจัย บล. เอเชีย พลัส (\*MTD 23 ส.ค.67-22 ม.ค.68)

### ภาพรวมการซื้อขาย SET50 Index

UNDERLYING	Close	Chg	%Chg	สภาพซื้อขาย
SET50	890.71	6.86	0.77%	22/1/25

Symbol	Settle	Chg	%Chg	Vol.	OI	OI Chg
S50F25	890.40	7.4	0.8%	225	361	-92
S50G25	888.40	5.7	0.6%	48	228	15
S50H25	886.50	5.3	0.6%	157,876	443,302	-16,046
S50M25	881.90	4.9	0.6%	10,338	47,979	198
S50U25	879.00	5.0	0.6%	2,416	23,015	-278
S50Z25	879.00	4.9	0.6%	1,445	6,359	-384

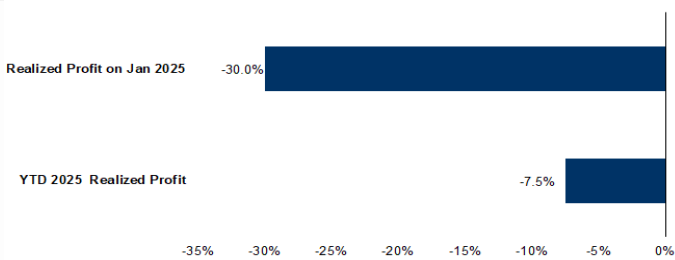
ที่มา: สายงานวิจัย บล. เอเชีย พลัส

### Top 20 Most Active Volume

	Future	Settle Price	Basis	Vol	OI	OI Chang	Leverage
1	BECH25	4.02	2.5	28,056	54,637	12,045	7.37
2	TTBH25	1.9	7.8	23,690	56,145	7,961	13.64
3	TRUEH25	11.74	0.22	18,581	20,791	2,036	4.28
4	KTBH25	22.96	5.2	5,544	5,937	2,778	16.03
5	WHAH25	5.07	24.1	4,077	19,236	431	17.05
6	VGIH25	3.2	13.2	2,655	140,470	963	6.92
7	BTSH25	5.78	6.5	2,062	25,863	-1,042	4.24
8	BDMH25	24	156.5	2,056	13,818	-160	8.70
9	BEMH25	6.66	3.1	2,029	19,748	1,501	
10	PRMH25	7.41	16.8	2,005	35,573	-2,496	11.61
11	BBLH25	157.48	60.25	1,746	4,444	-817	2.72
12	BANPUH25	5.25	0.28	1,671	47,872	404	4.05
14	OSPH25	21.25	15.4	1,418	3,617	353	6.38
15	BGRIMH25	15.51	2	1,115	5,124	811	4.61
16	BICH25	22.75	8.9	903	3,944	796	7.60
17	PTTGCH25	21.15	3.02	900	5,004	-290	15.81
18	ERWH25	3.33	34.25	848	2,779	687	
19	HANAH25	23.71	50.75	737	2,707	-114	9.07
20	THCOMH25	11.86	6.75	705	6,649	-2	10.21

ที่มา: สายงานวิจัย บล. เอเชีย พลัส

### Tracking Performance



หมายเหตุ การคำนวณผลตอบแทนจะใช้ราคาเปิดในวันแนะนำเป็นต้นทุน เกี่ยวกับราคาปิดล่าสุด เป็นผลตอบแทนสะสมจนกว่าจะถึงวันที่ฝ่ายวิจัยแนะนำให้ปิดสถานะทำกำไร/ตัดขาดทุน  
ที่มา: สายงานวิจัย บล. เอเชีย พลัส

### RESEARCH DIVISION

บริษัทหลักทรัพย์ เอเชีย พลัส

ประสิทธิ์ รัตนกิจภมร, CISA, CFA  
นักวิเคราะห์ปัจจัยพื้นฐานด้านตลาดทุน และด้านเทคนิค  
เลขทะเบียนนักวิเคราะห์: 025917

นवलพรรณ น้อยรัชชกุล, CISA  
นักวิเคราะห์ปัจจัยพื้นฐานด้านตลาดทุน และด้านเทคนิค  
เลขทะเบียนนักวิเคราะห์: 019994

ปวีศา เลิศกิจคุณานนท์  
นักวิเคราะห์ปัจจัยพื้นฐานด้านตลาดทุน และด้านเทคนิค  
เลขทะเบียนนักวิเคราะห์: 009579

ธนัฐสร เกิดนตร  
นักวิเคราะห์ปัจจัยพื้นฐานด้านตลาดทุน และด้านเทคนิค  
เลขทะเบียนนักวิเคราะห์: 048495

## SET ESG Ratings

ระดับคะแนนรวม 90-100 = AAA

ระดับคะแนนรวม 80-89 = AA

ระดับคะแนนรวม 65-79 = A

ระดับคะแนนรวม 50-64 = BBB

บริษัทจดทะเบียนที่ได้รับการประกาศผลประเมินหุ้นยั่งยืน SET ESG Ratings เป็นบริษัทที่มีการนำแนวคิดด้านความยั่งยืนเข้าเป็นส่วนหนึ่งในกระบวนการดำเนินธุรกิจ โดยคำนึงถึงการบริหารความเสี่ยงและเตรียมพร้อมรับความเสี่ยงที่เกิดขึ้นใหม่ (Emerging Risks) พร้อมรับมือกับปัจจัยการเปลี่ยนแปลงด้านสังคมและสิ่งแวดล้อม เพิ่มขีดความสามารถในการแข่งขัน และให้ความสำคัญกับผู้มีส่วนได้เสียทุกภาคส่วน

## การกำกับดูแลกิจการของบริษัทจดทะเบียน (CGR)

ระดับคะแนน 5 (90-100) : ดีเลิศ

ระดับคะแนน 4 (80-89) : ดีมาก

ระดับคะแนน 3 (70-79) : ดี

ไม่ปรากฏชื่อในรายงาน CGR : -

การสำรวจและให้คะแนนของ CGR จะพิจารณาจากข้อมูลที่บริษัทจดทะเบียนเปิดเผยต่อสาธารณะ เช่น รายงานประจำปี แบบแสดงรายการข้อมูลประจำปี ที่นำส่งสำนักงานคณะกรรมการ ก.ล.ด. หนังสือนัดประชุมและรายงานการประชุมผู้ถือหุ้น ข้อมูลเกี่ยวกับบริษัทที่เผยแพร่ผ่านตลาดหลักทรัพย์ฯ และสำนักงานคณะกรรมการ ก.ล.ด. ข้อมูลอื่นๆ ที่เปิดเผยต่อสาธารณะ เช่น เว็บไซต์บริษัท เป็นต้น โดยจะพิจารณาเฉพาะข้อมูลตั้งแต่เดือนมกราคมของปีก่อนปี ที่ทำการสำรวจ จนถึงวันที่ประกาศผลของปีทำการสำรวจเท่านั้น เพื่อสะท้อนให้เห็นพัฒนาการของการกำกับดูแลกิจการของบริษัทจดทะเบียนไทยอย่างชัดเจนมากที่สุด ดังนั้นบริษัทจดทะเบียนจึงควรเปิดเผยข้อมูลการปฏิบัติตามหลักการกำกับดูแลกิจการสู่สาธารณชนในเอกสารเผยแพร่ของบริษัทหรือเว็บไซต์ รวมทั้งช่องทางต่างๆ ให้มากที่สุด และควรจัดทำเอกสารทั้งภาษาไทยและภาษาอังกฤษ ซึ่งเป็นประโยชน์ต่อบริษัททั้งในแง่ของการมีผลการประเมินที่ดีขึ้น และเป็นข้อมูลสำหรับการตัดสินใจลงทุนของนักลงทุน นักวิเคราะห์ และผู้สนใจ อีกทั้งเป็นการช่วยเพิ่มความเชื่อมั่นที่มีต่อบริษัทมากยิ่งขึ้นด้วย

## การป้องกันการมีส่วนเกี่ยวข้องกับคอร์รัปชันในตลาดทุนไทย (Anti-Corruption)

เข้าร่วมปฏิบัติของภาคเอกชนไทยในการต่อต้านการทุจริต (Thailand's Private Sector Collective Action Coalition Against Corruption: CAC)

โครงการที่ได้รับการสนับสนุนการจัดทำโดยรัฐบาลและสำนักงานคณะกรรมการป้องกันและปราบปรามการทุจริตแห่งชาติ (ป.ป.ช.) โดยโครงการนี้เริ่มดำเนินการโดยความร่วมมือของ 8 องค์กรชั้นนำ อันได้แก่ สมาคมส่งเสริมสถาบันกรรมการบริษัทไทย หอการค้าไทย หอการค้านานาชาติ สมาคมบริษัทจดทะเบียนไทย สมาคมธนาคารไทย สภาธุรกิจตลาดทุนไทย สภาอุตสาหกรรมแห่งประเทศไทย และสภาอุตสาหกรรมท่องเที่ยวแห่งประเทศไทย ซึ่งมีวัตถุประสงค์เพื่อผลักดันให้เกิดการต่อต้านการทุจริตในวงกว้าง นอกจากนี้ คณะกรรมการเข้าร่วมปฏิบัติฯ ยังได้แต่งตั้งให้สมาคมส่งเสริมสถาบันกรรมการบริษัทไทย ทำหน้าที่เป็นเลขานุการและองค์กรสนับสนุนดำเนินโครงการ

ก.ล.ด. ได้ดำเนินมาตรการอย่างต่อเนื่องในการสนับสนุนให้บริษัทจดทะเบียน และผู้ประกอบการซึ่งเป็นตัวกลางในการให้บริการในตลาดทุน (ได้แก่ บริษัทหลักทรัพย์ บริษัทหลักทรัพย์จัดการกองทุน และผู้ประกอบการสัญญาซื้อขายล่วงหน้า) มีนโยบายและให้ความสำคัญกับการป้องกันการมีส่วนเกี่ยวข้องกับคอร์รัปชันอย่างจริงจัง โดยส่งเสริมให้บริษัทจดทะเบียนและผู้ประกอบการเข้าร่วมโครงการเข้าร่วมปฏิบัติของภาคเอกชนไทยในการต่อต้านการทุจริต (THAILAND'S PRIVATE SECTOR COLLECTIVE ACTION COALITION AGAINST CORRUPTION: "CAC") ซึ่งดำเนินการโดยสมาคมส่งเสริมสถาบันกรรมการบริษัทไทย (THAI INSTITUTE OF DIRECTORS)

Table with columns: Security, CG Report, SET ESG Ratings, CAC Anti-Corruption. Multiple columns of data listing various companies and their ratings across different metrics.

ที่มา: SetSMART

