

MARKET TALK

กลยุทธ์การลงทุน



ระยะสั้นต้องรอ แรงหนุนใหม่

ประเมินว่า Momentum ที่จะเหวี่ยง SET Index ขึ้นไปต่อไปในวันนี้น่าจะมีน้ำหนักลดลง โดยต้องรอประเด็นใหม่ๆ ในการขับเคลื่อน วันนี้คาดกรอบ 1355 – 1370 จุด หุ้น Top Pick เลือก BDMS, DOHOME และ TASC0

ASPS TOP PICKs

Top Picks	Close	Fair value	Upside	2025F			
				EPS	PER	PBV	Div yield
(B)	(B)	(B)	(%)	(B)	(X)	(X)	(%)
BDMS	24.10	36.00	49.4%	1.14	21.15	3.52	3.5%
DOHOME	8.55	10.50	22.8%	0.31	27.94	1.98	0.2%
TASCO	18.40	21.00	14.1%	1.01	18.19	1.68	4.1%

WORLD OF TECHNICAL

- 22 ม.ค. ต่างชาติกลับมาซื้อสุทธิต่อเนื่องเป็นวันที่สาม 1,705 ลบ. (YTD ขายสุทธิสะสม ลดลงเหลือ 5,380 ลบ.) สถาบันกลับมาซื้อสุทธิ 1,502 ลบ. พอร์ตโบรกขายสุทธิ 776 ลบ. รายย่อยขายสุทธิ 2,430 ลบ. Fund Flow น่าจะทยอยไหลเข้าต่อเนื่อง สะท้อนค่าเงินบาทแข็งค่าหลุด 34 บาท มีเป้าหมาย 33.50-33.70 บาท ก่อนจะทรงตัวและหนุนการอ่อนค่าได้
- กรอบวันนี้ 1355-1367/1370 จุด แรงเหวี่ยงราย ชม. จะเกิดขึ้นได้บ้างตามเส้นค่าเฉลี่ย 20 วันที่ 1367 จุด แต่อยากให้ Focus ที่ภาพรายวัน การรอกะลุมรอบบน “Falling Wedge” 1370 จุด จะยืนยันการกลับตัวทันที และเปิด Upside สู่นiveau เส้นค่าเฉลี่ย 200 วัน 1400-1405 จุด ความเสี่ยงที่จะทำ New Low ในรอบกว่า 5 เดือนที่จะเจอฐานลึก 1300-1325 จุด บวกกับแรงส่งจาก RSI ที่มี Positive Divergence เริ่มเร่ง Momentum ยกวันหลุดต่ำกว่า Low 15 ม.ค. ที่ 1335 จุด จะเกิดความต่อเนื่องในการชะลอแบบ “Head & Shoulders”

		แนวรับ	แนวต้าน
SET Index		1,355	1,367/1,370
		เปิดสถานะ: (B)	เป้าทำกำไร (B)
Technical Buy :	TASCO	17.80-18.10	19.00/20.00
Technical Buy :	CENDEL	30.00	33.50
		Cut loss (B)	
			17.30
			29.00

🕒 23 มกราคม 2568

ดัชนีตลาดหุ้น

	ล่าสุด	-1D	-1W
ไทย (SET)	1,361.8	0.7	0.0
จีน (SHCOMP)	3,213.6	-0.9	-0.4
ฮ่องกง (HSI)	19,778.8	-1.6	2.6
ญี่ปุ่น (NIKKEI225)	39,646.3	1.6	3.1
ฝรั่งเศส (CAC40)	7,837.4	0.9	4.9
เยอรมัน (DAX)	21,254.3	1.0	3.3
ดาวโจนส์ (DJI)	44,353.0	0.3	2.0
เอส แอนด์ พี 500(SPX)	6,084.3	0.0	1.6

ที่มา: TQ professional

ราคาสินค้าโภคภัณฑ์

	ล่าสุด	-1D	-1W
ตลาด Spot			
West Texas (US\$/บาร์เรล)	77.5	0.0	0.0
Brent (US\$/บาร์เรล)	78.3	-0.5	-4.1
น้ำมันคูไบ (US\$/บาร์เรล)	79.3	-1.9	-2.1
Baltic Dry Index	893.0	-3.8	-16.0
ทองคำ (US\$/toz)	2,755.8	0.4	2.2
ทองคำแท่ง (บาท)	44,150.0	0.5	0.1
LME Zinc (US\$/ตัน)	2,928.0	0.0	3.5
Palmoil (US\$/mt ton)	1,008.0	1.5	-1.0
Soybean (US\$/Bushel)	0.7	-2.7	-1.4
Steel-HRC	707.0	0.0	0.0
Sugar (US\$/ถุง 50 กก)	466.4	0.0	-1.3

ที่มา: TQ professional

ยอดซื้อ-ขายสุทธิของนักลงทุนต่างประเทศ

(ล้านบาท)	ล่าสุด	-1D	-1W
นักลงทุนต่างชาติ	1,705	170	-962
สถาบันในประเทศ	1,502	-19	1,922
นักลงทุนรายย่อย	-2,430	-39	-2,105
บัญชีกับสถาบันหลักทรัพย์	-776	-112	1,145

ตลาดเงิน

อัตราดอกเบี้ยอ้างอิง	ดอกเบี้ยเงินฝากและเงินยืม
ดอกเบี้ยเฟด	ออมทรัพย์
อาร์ ที 1 วัน	ประจำ 3 เดือน
	ประจำ 1 ปี
ผลตอบแทนพันธบัตรรัฐบาลไทย	
6 เดือน	MLR
1 ปี	MOR
3 ปี	
5 ปี	
10 ปี	

ที่มา: thaibng, BBL

MARKET TALK

กลยุทธ์การลงทุน



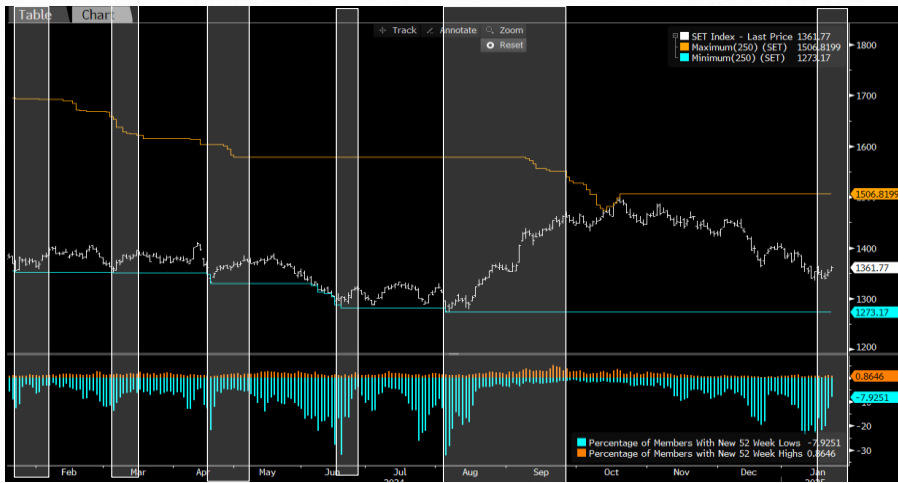
23 มกราคม 2568

ระยะสั้นต้องรอ แรงหนุนใหม่

2 วันทำการที่ผ่านมา SET INDEX ตีตัวกลับขึ้นมา 21.27 จุด ซึ่งเป็นผลมาจาก VALUATION ของตลาดหุ้นไทยที่ถูก ประกอบกับแรงกดดันที่มาจาก การเดินนโยบาย MAGA ในภาคส่วนเศรษฐกิจ ของ ปธน.ทรัมป์ ยังไม่ แรง อย่างไรก็ตามเรามองว่า MOMENTUM ในการตีตัวขึ้นจะค่อยๆ อ่อนตัวลง และเหลือ UPSIDE ระยะสั้นที่ไม่มาก หลังจากนั้นต้องรอปัจจัยใหม่ๆ ที่จะเข้ามากระตุ้น ทั้งนี้ประเด็นที่ติดตามยังเป็นท่าทีของสหรัฐฯ ที่มีต่อการค้าระหว่างประเทศ ซึ่งวันนี้ ปธน.ทรัมป์ จะมีการกล่าวสุนทรพจน์ในงาน WORLD ECONOMIC FORUM ส่วนในบ้านเราซึ่งอยู่ในสถานะที่มีความเสี่ยงต่อการที่จะถูกตั้งกำแพงภาษี หลายฝ่ายก็พยายามหาแนวทางที่จะลดผลกระทบดังกล่าว INVESTMENT THEME ยังเน้นหุ้นที่ได้ประโยชน์จากมาตรการกระตุ้นการบริโภคภาคครัวเรือนในประเทศ

ประเมินว่า MOMENTUM ที่จะเหวี่ยง SET INDEX ขึ้นไปต่อไปในวันนี้น่าจะมี น้ำหนักลดลง โดยต้องรอประเด็นใหม่ๆ ในการขับเคลื่อน วันนี้คาดกรอบ 1355 – 1370 จุด หุ้น TOP PICK เลือก BDMS, DOHOME และ TASCO

หุ้นทำ 52 WEEK LOW ใหม่ลดลง จาก 23% เหลือ 7.9%



ที่มา : BLOOMBERG , สายงานวิจัย บล. เอเชีย พลัส

Support & resistance

แนวรับ 1,355 จุด
แนวต้าน 1,367/1,370จุด

Top picks

BDMS FV@B 36.00
DOHOME FV@B 10.50
TASCO FV@B 21.00

Research Division

บริษัทหลักทรัพย์ เอเชีย พลัส

ภราดร เตียรณปราโมทย์

นักวิเคราะห์ปัจจัยพื้นฐานด้านหลักทรัพย์
เลขทะเบียนนักวิเคราะห์: 075365

ภวิต ภัทรภาพค์

นักวิเคราะห์ปัจจัยพื้นฐานด้านหลักทรัพย์
เลขทะเบียนนักวิเคราะห์: 117985

สิริลักษณ์ พันธรงค์

ผู้ช่วยนักวิเคราะห์



MARKET TALK

กลยุทธ์การลงทุน

คาดหวังค่าเงินบาทจะมีเสถียรภาพมากขึ้น

การหวนคืนสู่ทำเนียบขาวของ ปธน. TRUMP ช่วง 2 วันแรก เริ่มเห็นสัญญาณความเสี่ยงด้านนโยบายการค้ามากขึ้น หลังประกาศว่าจะปรับขึ้นภาษีนำเข้าสินค้า 10% กับ 4 ประเทศใหญ่ “เม็กซิโก-แคนาดา-ยุโรป-จีน” คาดมีผลเร็วสุด 1 ก.พ. 68 อย่างไรก็ตาม ท่าทีการค้าต้งกำแพงภาษี “ยังไม่ได้มีผลบังคับใช้ทันที” ตั้งแต่วันแรกที่ TRUMP เข้ารับตำแหน่ง (เป็นเพียงการขู่) ทำให้ความกังวลดูเบาลง และ DOLLOR ไม่ได้แข็งค่าขึ้นอย่างมีนัย

ขณะที่บ้านเรา อาจจะไม่ใช้ประเทศเป้าหมายแรกๆ ที่สหรัฐฯ จะเร่งขึ้นภาษี เนื่องจากสหรัฐฯ ขาดดุลการค้ากับไทย เป็นอันดับที่ 12 ของโลก อีกทั้งยังคาดว่าไทยยังพอมีช่องทางต่อรองและลดคมความเสี่ยงด้านการค้ากับสหรัฐฯ จากประเด็น “ส่งชาวอุยกูร์ 48 คนกลับจีน” ทั้งนี้ ชาวอุยกูร์ เป็นชนกลุ่มน้อยมุสลิม ที่สหรัฐฯ กล่าวหาจีนว่า ข่าล้างเผ่าพันธุ์และก่ออาชญากรรมต่อมวลมนุษยชาติ โดยประเด็นนี้หากทางการบ้านเรา บริหารจัดการได้ดี ก็อาจเป็นตัวเสริมในการเจรจาทางการค้ากับสหรัฐฯ

DOLLAR อ่อนค่า หลัง TRUMP หวนคืนสู่ทำเนียบขาว



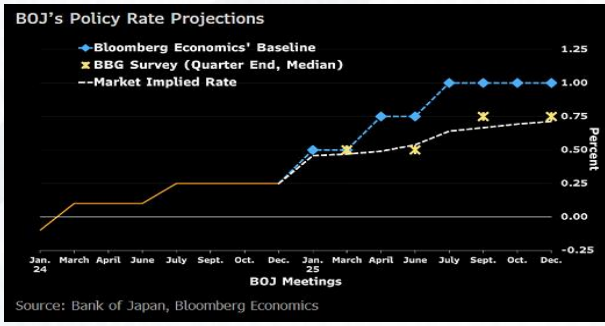
ที่มา : INVESTING , สายงานวิจัย บล. เอเชีย พลัส

สำหรับทิศทางค่าเงิน DOLLAR ในระยะถัดไป ยังมีโอกาสอ่อนค่าลงได้อีก จากแรงกดดันค่าเงิน YEN ที่มีแนวโน้มแข็งค่า (JPY มีสัดส่วนราว 14% ในตะกร้าเงินดอลลาร์) เป็นเพราะ BOJ อาจปรับขึ้นดอกเบี้ยจากระดับ 0.25% สู่ 0.5% ในการประชุมวันที่ 24 ม.ค. นี้ อีกทั้ง BLOOMBERG ยังว่าดอกเบี้ยญี่ปุ่นอาจขยับขึ้นมากถึง 3 ครั้ง สู่ระดับ 1.0% ในปี 2025 หลังเงินเฟ้อญี่ปุ่นสูงกว่ากรอบเป้าหมาย 2% บวกกับ REAL INTEREST RATE (ดอกเบี้ย - เงินเฟ้อ) ของญี่ปุ่น ล่าสุดอยู่ที่ -2.65 ซึ่งเป็นประเทศเดียวในภูมิภาคที่ยังติดลบ

MARKET TALK

กลยุทธ์การลงทุน

BLOOMBERG คาด BOJ จะขึ้นดอกเบี้ย 3 ครั้ง ในปี 2025



ที่มา : BLOOMBERG

CPI ญี่ปุ่นสูงกว่ากรอบเป้าหมาย 2% นับตั้งแต่กลางปี 2024



ที่มา : BLOOMBERG, สายงานวิจัย บล. เอเชีย พลัส

สรุป ทิศทางค่าเงิน DOLLAR ยังมีแนวโน้มอ่อนค่า ซึ่งน่าจะเป็นแรงส่งให้ค่าเงินบาทชะลอการอ่อนค่า และมีเสถียรภาพมากขึ้น คาดดึงดูดเปิดเงินจากต่างชาติไหลเข้าไทยต่อเนื่อง

คลัง ชง FINANCIAL HUB เข้าครม.ต้น ก.พ.68 หุ่นตัวโตได้ประโยชน์บ้าง

รมช.คลัง เปิดเผยว่า รัฐบาลมีนโยบายจัดตั้งศูนย์กลางทางการประกอบธุรกิจทางการเงิน (FINANCIAL HUB) เพื่อพัฒนาไทยเป็นผู้เล่นสำคัญทางเศรษฐกิจในเวทีโลก และเพิ่มขีดความสามารถในการแข่งขันของประเทศ โดยคาดว่าจะนำโครงการดังกล่าว เข้าสู่การพิจารณาของที่ประชุมคณะรัฐมนตรี (ครม.) อย่างช้าต้นเดือน ก.พ. 68

ซึ่งธุรกิจเป้าหมายที่ต้องการดึงดูดให้เข้ามาลงทุน และตั้งบริษัทในไทย คือ 1) ธุรกิจธนาคารพาณิชย์ 2) ธุรกิจบริการการชำระเงิน 3) ธุรกิจหลักทรัพย์ 4) ธุรกิจสัญญาซื้อขายล่วงหน้า 5) ธุรกิจสินทรัพย์ดิจิทัล 6) ธุรกิจประกันภัย 7) ธุรกิจนายหน้าประกันภัยต่อ และ 8) ธุรกิจทางการเงินหรือธุรกิจอื่นที่เกี่ยวข้อง โดยมีข้อกำหนดว่าต้องจ้างแรงงานไทยเป็นสัดส่วนตามที่กำหนด โดยสามารถให้บริการแก่ผู้ที่มีถิ่นที่อยู่ต่างประเทศ (NON-RESIDENT) เท่านั้น (ทั้งนี้จะอนุญาตสามารถให้บริการผู้มีถิ่นที่อยู่ในประเทศได้ในกรณีที่กำหนดไว้ คือ เปิดช่องร่วมทุนผู้ประกอบการไทย)

อย่างไรก็ตาม ไทยในปัจจุบันค่อนข้างมีอัตราภาษีธุรกิจด้านการเงินต่างๆที่ 'สูงกว่า' ศูนย์กลางทางการเงินประเทศอื่นๆ อาทิ สิงคโปร์ คูโบ เป็นต้น สะท้อนว่าเพื่อทำให้อัตราภาษีของไทยแข่งขันกับประเทศอื่นๆได้ ไทยอาจต้องลดภาษีอย่างมีนัยยะให้แก่ผู้ประกอบการธุรกิจเป้าหมาย เพื่อดึงดูดเปิดเงินได้มากขึ้น ซึ่งเป็นรายละเอียดของโครงการที่ต้องติดตามในลำดับต่อไป

MARKET TALK

กลยุทธ์การลงทุน

8 ธุรกิจการเงินลงทุน



ที่มา: สศช., สายงานวิจัย บล. เอเซีย พลัส

โดยฝ่ายวิจัยฯ คาดว่าประเด็นดังกล่าวหากเกิดขึ้นจริงและมีประสิทธิภาพ จะส่งผลดีต่อเศรษฐกิจไทยหลายด้าน ได้แก่ ดึงดูดธุรกิจทางการเงินต่างประเทศให้เข้ามาลงทุนในไทย, ทำให้แรงงานที่มีทักษะด้านการเงินจากต่างประเทศเข้ามาทำงานในไทยมากขึ้น, เกิดการพัฒนาธุรกิจทางการเงินในไทย, เกิดการจ้างงานในประเทศ และเกิดการถ่ายทอดทักษะและเทคโนโลยีแก่แรงงานไทย ซึ่งหุ้นที่คาดว่าจะได้ประโยชน์คือ

- หุ้นกลุ่มนิคม, หุ้นลงทุนเทคโนโลยี AMATA WHA AIT INSET
- หุ้นกลุ่มท่องเที่ยว และออฟฟิศ CENTEL MINT ERW AWC
- หุ้นกลุ่มการเงิน KTB BBL KBANK TISCO
- หุ้นอุปโภค-บริโภค CPALL DOHOME BJC CBG MTC SAWAD

สัปดาห์นี้เงินไหลเข้าตลาดการเงินไทย แนะนำ “หุ้นน่าเห็นใจ”

ตลาดหุ้นไทยมีสัญญาณฟื้นหรือรับาวนที่ดีขึ้น ดังนี้

1. **FUND FLOW** ไหลเข้ามาในตลาดการเงินไทยทุกตลาดทุกวันในสัปดาห์นี้ เริ่มจากต่างชาติสลับมาซื้อสุทธิหุ้นไทยทุกวัน รวม 2.3 พันล้านบาท ซื้อตราสารหนี้ทุกวัน รวม 5.2 พันล้านบาท และซื้อสุทธิสัญญา SET50 FUTURES ทุกวัน 13,137 สัญญา

สัปดาห์นี้ เปิดเงินไหลเข้าตลาดการเงินไทยทุกตลาด ทุกวัน (WTD)

	20 Jan 25	21 Jan 25	22 Jan 25	SUM
Bond(M.Baht)	136	4,155	908	5,199
Stock(M.Baht)	446	170	1,704	2,320
SET50 Futures (Con.)	3,551	5,733	3,853	13,137

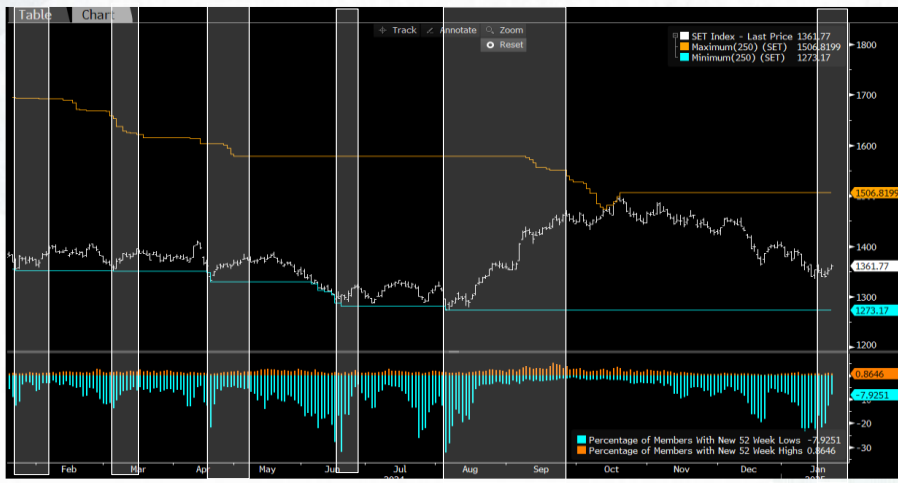
ที่มา : BLOOMBERG , สายงานวิจัย บล. เอเซีย พลัส (20 – 22 ม.ค. 68)

MARKET TALK

กลยุทธ์การลงทุน

2. จำนวนหุ้นทั้งหมดใน SET INDEX ทำ 52 WEEK LOW น้อยลง ซึ่งปกติจะตามมาด้วยการปรับพอร์ต ปัจจุบันสัดส่วนจำนวนหุ้นทำ 52 WEEK LOW ใน SET เหลือเพียง 7.9% จาก 23% ในสัปดาห์ที่แล้ว ซึ่งเหตุการณ์ดังกล่าวปกติจะตามมาด้วยการฟื้นตัวของ SET INDEX เสมอ

หุ้นทำ 52 WEEK LOW ใหม่ลดลง จาก 23% เหลือ 7.9%



ที่มา : BLOOMBERG , สายงานวิจัย บล. เอเซีย พลัส

ส่วนวันนี้ฝ่ายวิจัยฯ ทำการค้นหา “หุ้นน่าเห็นใจ” คือ หุ้นที่ทำกำไรมาได้ต่อเนื่อง 5 ปี แต่ปีที่แล้ว 2024 กลับลงลึก หวังถือระยะกลางยาว มีโอกาสปรับพอร์ต ผ่านเงื่อนไขต่างๆ ดังนี้

1. หุ้นมีกำไรสะสม 4 ถึง 5 ปีติดต่อกัน
2. ราคาปีที่แล้วลงลึกเกิน 30%
3. ราคาหุ้นปี 2025 เริ่มฟื้นขึ้นเล็กน้อย

ได้ผลลัพธ์ดังนี้ โดยขึ้นชื่อ KCE, TOP, SCC, PTTGC, LH, SJWD, BCH, BGRIM, GPSC, AP, DOHOME, BH

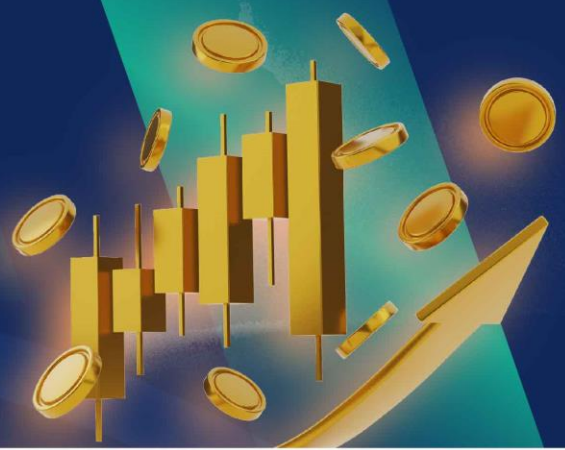
“หุ้นน่าเห็นใจ” หวังปรับพอร์ต คือ หุ้นที่ทำกำไรมาได้ต่อเนื่อง 5 ปี แต่ปีที่แล้ว 2024 ราคาถดถอยลงลึก

Stock	Price (High 2024)	Price (End of 2024)	Return (High to End of 2024)	Chg. (High to End of 2024)	Acc. EPS (2019 - 2023)	Count EPS > 0 (2019 - 2023)	PBV	Return Low to Now 2025	Return YTD
KCE	56.25	24.50	-56%	-31.75	7.23	5	2.14	8.0%	-6.5%
HANA	55.00	24.70	-55%	-30.30	11.28	5	0.75	6.7%	-2.8%
TOP	60.75	28.25	-53%	-32.50	31.96	4	0.38	5.7%	-8.0%
SCC	307.00	168.00	-45%	-139.00	133.86	5	0.58	2.7%	-8.0%
BAM	10.40	6.10	-41%	-4.30	5.06	5	0.45	5.5%	-6.6%
PTTGC	41.25	24.40	-41%	-16.85	10.92	4	0.42	4.4%	-11.9%
LH	8.20	5.05	-38%	-3.15	3.35	5	1.19	7.0%	-3.0%
BCPG	8.95	5.55	-38%	-3.40	3.85	5	0.58	21.5%	17.1%
JMT	29.25	18.20	-38%	-11.05	5.81	5	1	8.0%	18.7%
SJWD	16.70	10.70	-36%	-6.00	2.13	5	0.85	1.1%	-16.8%
BCH	23.80	15.30	-36%	-8.50	5.48	5	3.01	7.1%	-1.3%
BGRIM	30.00	19.50	-35%	-10.50	2.09	4	1.42	7.7%	-21.0%
GPSC	56.50	38.25	-32%	-18.25	9.14	5	1.02	8.3%	-15.0%
AP	11.80	8.10	-31%	-3.70	7.55	5	0.6	4.0%	-3.7%
DOHOME	12.60	8.85	-30%	-3.75	2.02	5	2.26	6.2%	-3.4%
BH	284.00	199.50	-30%	-84.50	23.23	5	6.22	8.0%	-4.3%

ที่มา : SET, สายงานวิจัย บล. เอเซีย พลัส

WORLD OF TECHNICAL

กลยุทธ์ลงทุนทางเทคนิค



🕒 23 มกราคม 2568



แนวรับ: 1355 จุด

แนวต้าน: 1367/1370 จุด

ประเด็นวิเคราะห์:

- 22 ม.ค. ต่างชาติกลับมาซื้อสุทธิต่อเนื่องเป็นวันที่สาม 1,705 ลบ. (YTD ขายสุทธิสะสมลดลงเหลือ 5,380 ลบ.) สถาบันกลับมาซื้อสุทธิ 1,502 ลบ. พอร์ตโบรกเกอร์ขายสุทธิ 776 ลบ. รายย่อยขายสุทธิ 2,430 ลบ. Fund Flow น่าจะทยอยไหลเข้าต่อเนื่อง สะท้อนค่าเงินบาทแข็งค่าหลุด 34 บาท มีเป้าหมาย 33.50-33.70 บาท ก่อนจะทรงตัวและหมุนการอ่อนค่าได้
- **กรอบวันนี้ 1355-1367/1370 จุด** แรงเหวี่ยงราย ชม. จะเกิดขึ้นได้บ้างตามเส้นค่าเฉลี่ย 20 วันที่ 1367 จุด แต่อยากให้ Focus ที่ภาพรายวัน การรอกะสุนรอบบน "Falling Wedge" 1370 จุด จะยืนยันการกลับตัวทันที และเปิด Upside สู่แนวต้านเส้นค่าเฉลี่ย 200 วัน 1400-1405 จุด โดยจะกลับมาบวกในภาพระยะกลาง 6 เดือนขึ้นไป เมื่อทะลุ Downtrend Line ที่ดำเนินมาตั้งแต่ ม.ค. 2561 ณ 1420 จุด ปัจจุบันค่าสัญญาณทางเทคนิคอยู่ในระยะ Oversold หมุนการฟื้น

สรุป:

- การ Trading ยังเน้น Lock กำไรสั้นๆ จนกว่ารอบคิดจะฟื้นแนวต้าน 1370 จุด เพื่อใช้วัดความเสี่ยง **Stop Loss หากดัชนีหลุด 1335 จุด**

Top 5 Most Active Value (BLOCK TRADE)

Stock	Support	Resistance	Recommend
1 BBL	154.00	159.50	Breakout กรอบบน Symmetrical Triangle คาด Upside ที่ 159.50 บาท
2 KTB	22.40	23.90	Breakout กรอบบน Ascending Triangle คาด Upside ที่ 23.90 บาท
3 KBANK	156.00	166.00	ย่อหลุด EMA 10 วัน ประเมิน Downside ระยะสั้นที่ 156.00 บาท
4 DELTA	136.00	154.00	รับาวนหลังจากแตะแนวรับ EMA 75 วัน คาดทดสอบ 154.00 บาท
5 CPALL	54.25	59.00	ผ่านกรอบบน Symmetrical Triangle ประเมิน Upside ที่ 59.00 บาท

ข้อมูลในเอกสารฉบับนี้ รวบรวมมาจากแหล่งข้อมูลที่เชื่อถือได้ อย่างไรก็ดี บริษัทหลักทรัพย์ เอเชีย พลัส จำกัด ไม่สามารถที่จะยืนยันหรือรับรองความถูกต้องของข้อมูลเหล่านี้ได้
 ไม้ว่าประการใดๆ บทวิเคราะห์ในเอกสารนี้ จัดทำขึ้นโดยอิงหลักเกณฑ์ทางวิชาการเกี่ยวกับหลักการวิเคราะห์ และมีได้เป็นการขึ้นนำ หรือเสนอแนะให้ซื้อหรือขายหลักทรัพย์ใดๆ
 การตัดสินใจซื้อหรือขายหลักทรัพย์ใดๆ ของผู้อ่าน ไม้ว่าจะเกิดจากการอ่านบทความในเอกสารนี้หรือไม่ก็ตาม ล้วนเป็นผลจากการใช้วิจารณญาณของผู้อ่าน โดยไม่มีส่วน
 เกี่ยวข้องหรือพัวพันใดๆ กับ บริษัทหลักทรัพย์ เอเชีย พลัส จำกัด ไม้ว่ากรณีใด

WORLD OF TECHNICAL

กลยุทธ์ลงทุนทางเทคนิค



TASCO

TECHNICAL SIGNAL: ซื้อ



แนวรับ: 17.80-18.10 บาท

แนวต้าน: 19.00/20.00 บาท

ประเด็นวิเคราะห์:

- TASCO ร่อนหลักแกว่งในแนวโน้มขาขึ้น เหนือเส้น EMA 75 วัน และ 200 วัน ขณะที่เชิง Price Action ฟอร์ม "Double Bottoms" สะท้อน Downside ที่เริ่มจำกัด เน้นสะสมโซน 17.80-18.10 บาท คาดหวังรอบรับาวนที่ 19.00 บาท และ 20.00 บาท
- RSI แรงตัวเข้าสู่ระดับ 50 บ่งชี้การพร้อมเข้าสู่เขต Bullish Zone

คำแนะนำ:

- TASCO ตั้งรับบริเวณ 17.80-18.10 บาท เป้าทำกำไร 19.00/20.00 บาท Cut Loss เมื่อแตะที่ 17.30 บาท

CENTEL

TECHNICAL SIGNAL: ซื้อ



แนวรับ: 30.00 บาท

แนวต้าน: 33.50 บาท

ประเด็นวิเคราะห์:

- CENTEL แกว่งพักตัวตามกรอบ Sideways Down ขณะที่เชิงแท่งเทียนเกิดแท่ง Outside Bar ที่แนวรับ 28.00 บาท ดึงกลับทดสอบ EMA 10 วัน คาดมีโอกาสเห็นรอบ Technical Rebound เน้นสะสมโซน 30.00 บาท เป้าหมายรับาวนที่ 33.50 บาท
- RSI พ้นกลับจากเขต Oversold สนับสนุน Price Action

คำแนะนำ:

- CENTEL ตั้งรับบริเวณ 30.00 บาท เป้าทำกำไร 33.50 บาท Cut Loss เมื่อแตะที่ 29.00 บาท

WORLD OF TECHNICAL

กลยุทธ์ลงทุนทางเทคนิค



ASPS Technical Portfolio

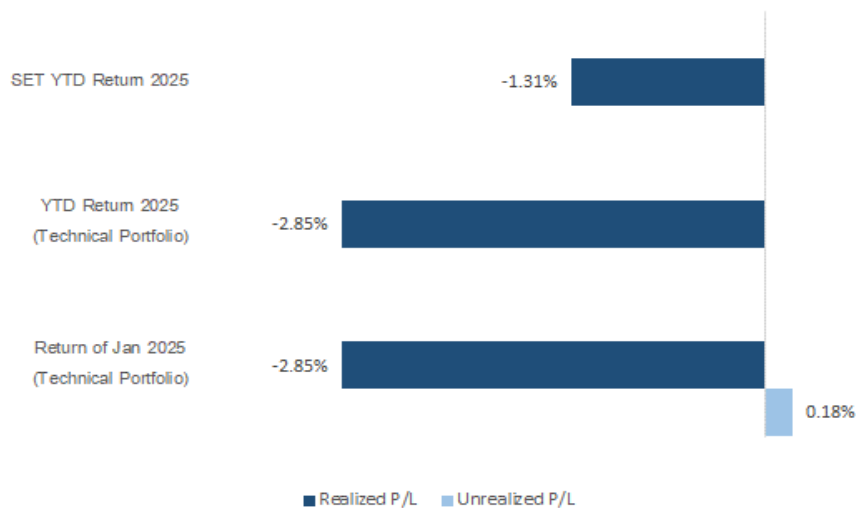
Date	Stock	Target Price	Cut Loss/	Price Start	Price Close	Return %	Weight	Action
TECHNICAL BUY SIGNAL								
23-Jan-25	TASCO	19.20/20	17.30	N.A.	18.40	N.A.	7.50%	ตั้งรับบริเวณ 17.80-18.10 บาท
23-Jan-25	CENTEL	33.50	29.00	N.A.	30.00	N.A.	7.50%	ตั้งรับบริเวณ 30.00 บาท
22-Jan-25	SCGP	20.20	17.20	N.A.	17.30	N.A.	7.50%	ซื้อเมื่อผ่าน 17.90 บาท
22-Jan-25	OSP	22.90	21.20	N.A.	20.80	N.A.	7.50%	ซื้อเมื่อผ่าน 21.60 บาท
22-Jan-25	AAV	2.40	2.14	2.24	2.26	0.89%	7.50%	เปิดสถานะได้ที่ 2.24 บาท
22-Jan-25	ADVICE	5.90	5.10	N.A.	5.45	N.A.	7.50%	ตั้งรับบริเวณ 5.30-5.40 บาท
21-Jan-25	SVI	7.40	6.40	6.65	6.70	0.75%	7.50%	เปิดสถานะได้ที่ 6.65 บาท
21-Jan-25	MTC	47.00	42.25	43.50	44.50	2.30%	7.50%	เปิดสถานะได้ที่ 43.50 บาท
21-Jan-25	BJC	23.30	21.30	N.A.	22.60	N.A.	7.50%	ตั้งรับบริเวณ 21.80 บาท
21-Jan-25	SPALI	18.30	16.70	N.A.	16.80	N.A.	7.50%	Follow Buy ที่ 17.10 บาท
20-Jan-25	GLOBAL	13.80	12.20	12.60	12.40	-1.59%	7.50%	ปิดสถานะ*
20-Jan-25	SC	2.76	2.46	2.52	2.66	5.56%	7.50%	ปิดสถานะ*
20-Jan-25	TLI	11.90	10.30	10.80	10.80	0.00%	7.50%	ปิดสถานะ*
20-Jan-25	SNNP	13.30	11.90	N.A.	12.20	N.A.	7.50%	ปิดสถานะ*

*หมายเหตุ: หากราคาไม่ถึงเป้าหมายที่กำหนดภายใน 3 วัน แนะนำปิดสถานะเพื่อลดความเสี่ยง

**ปรับกลยุทธ์: เปลี่ยนจุดเข้าซื้อหรือจุดขาย

ที่มา: สายงานวิจัย บล. เอเชีย พลัส

Accumulated Return of Technical Portfolio



ที่มา: สายงานวิจัย บล. เอเชีย พลัส

WORLD OF TECHNICAL

กลยุทธ์ลงทุนทางเทคนิค



SET50 INDEX FUTURES

S50H25 : LONG



แนวรับ: 875-880 จุด

แนวต้าน: 890-897 จุด

ประเด็นวิเคราะห์:

- 22 ม.ค. ต่างชาติ Long สุทธิเป็นวันที่สาม 3,853 สัญญา สถาบัน Short สุทธิ 610 สัญญา รายย่อย Short สุทธิ 3,243 สัญญา
- คาควันนี้ S50H25 ทอยยับขึ้นต่อเนื่องเพื่อทดสอบแนวต้าน 890-897 จุด หลังเมื่อวานระดับปิดทะลุเส้นค่าเฉลี่ย 200 นาที่ และเป็นแนวเดียวกับกรอบบน "Falling Wedge" 886 จุดได้แล้ว ดังนั้นการหนุนของค่าสัญญาณทางเทคนิค เช่น Slow Stochastic ที่เริ่มขึ้นจาก Oversold และ RSI ที่มี Positive Divergence หนุนดัชนีเริ่มปิด Upside เป้าหมายหลัก 905-920 จุด

คำแนะนำ: (ซื้อขายวันสุดท้าย 28 มี.ค. 68)

- เมื่อวานต้นทุน Follow Long ตาม ณ 886 จุด รอปิดทำกำไรช่วง 895-905 จุด **Cut Loss หลุด 870 จุด**

SINGLE STOCK FUTURES

BJCH25 : LONG



แนวรับ: 22.60 บาท

แนวต้าน: 23.80 บาท

ประเด็นวิเคราะห์:

- รูปแบบระยะส-สมภายใต้กรอบ Outside Bar ยืนยันด้วยแท่งเทียนฟอร์มจิงหวะ: Higher Low สะท้อน Downside ที่เริ่มจำกัด
- Slow Stochastic %K ตัด %D ขึ้นจากเขต Oversold สนับสนุน Price Action

คำแนะนำ:

- แนะนำ Long BJCH25 บริเวณ 22.60 บาท เป้าทำกำไร 23.80 บาท **Cut Loss 0.40 บาทจากทุน**

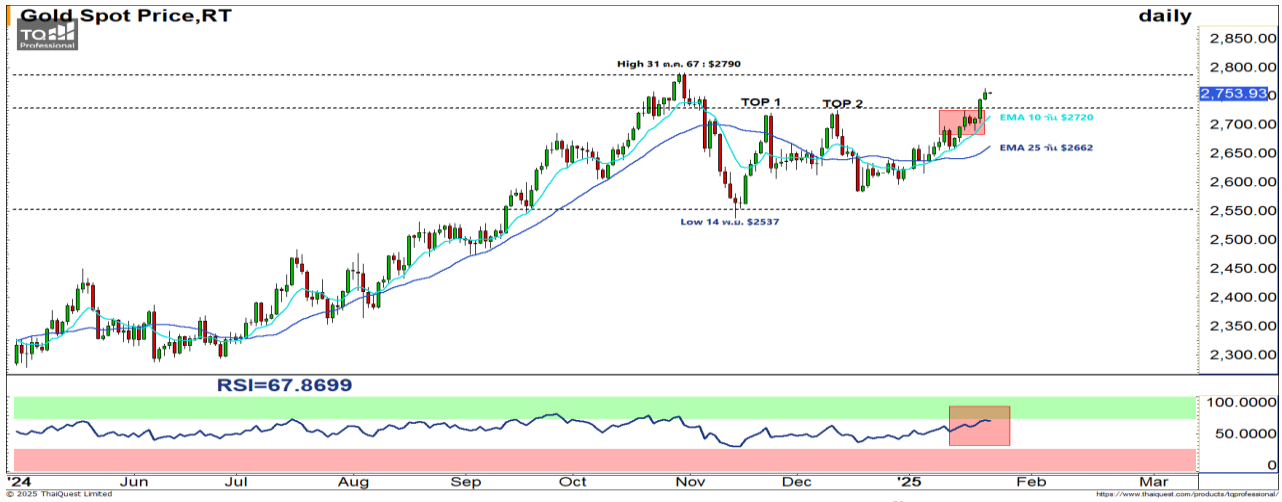
WORLD OF TECHNICAL

กลยุทธ์ลงทุนทางเทคนิค



GOLD ONLINE FUTURES

GOH25 : รอเปิด SHORT เพิ่ม



แนวรับ: \$2720/\$2680

แนวต้าน: \$2750-\$2775

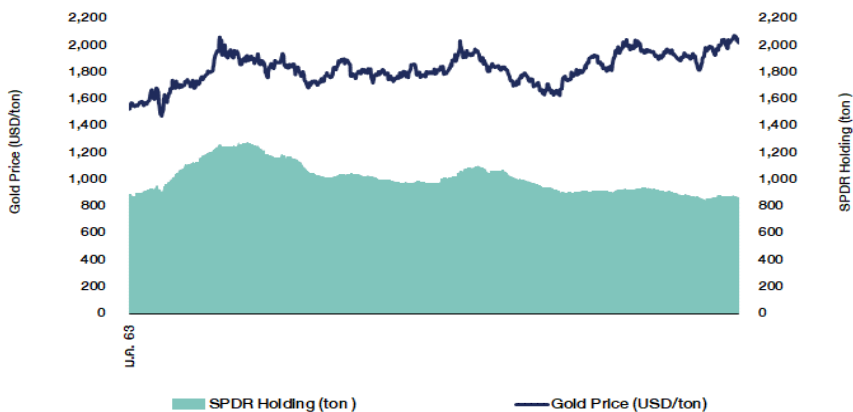
ประเด็นวิเคราะห์:

- (+) ปธน. โดนัลด์ ทรัมป์ กำลังหารือกับคณะกรรมการถึงการเก็บภาษีสินค้านำเข้าจากจีนเพิ่มอีก 10% รวมทั้งเม็กซิโกและแคนาดาในอัตรา 25% เริ่มวันที่ 1 ก.พ. นี้ และจะเรียกเก็บภาษีสินค้านำเข้าจากยุโรป แต่ ณ ตอนนี้อยู่ไม่ได้เปิดเผยรายละเอียดเพิ่มเติม ขณะเดียวกันทรัมป์สั่งให้หน่วยงานของรัฐบาลกลางสหรัฐฯ ทำการทบทวนประเด็นการค้าอย่างครอบคลุม และให้แล้วเสร็จภายในวันที่ 1 เม.ย. นี้ ความไม่แน่นอนดังกล่าวหนุนแรงซื้อทองคำในแง่สินทรัพย์ปลอดภัย
- (-) 22 ม.ค. ที่ผ่านมา กองทุน SPDR ขายทองคำออกจากพอร์ตต่อเนื่องเป็นวันที่สองอีก 2.30 ตัน กดยอดรวมลดลงแตะ 869.66 ตัน
- แม้ราคา Gold Spot จะขยับใกล้ All Time High เมื่อ 31 ต.ค. 2567 ณ \$2790 แต่คาดว่าภาวะอุปทาน \$2800 ยังลำบาก เนื่องจากดัชนีค่าเงินดอลลาร์มีโอกาสสวนกลับมาแข็งค่าแตะ 109-110 จุดอีกครั้งล่อทำให้ทองคำมีแรงส่งจำกัด สังเกตจุดเปลี่ยน คือ หลุดเส้นค่าเฉลี่ย 10 วันที่ยกสูงขึ้นมาอยู่ที่ \$2715-\$2720 จะยืนยันการพักฐานกันทัน บวกกับ RSI เริ่มมี Momentum บวกลดลง

คำแนะนำ: (ซื้อขายวันสุดท้าย 28 มี.ค. 68)

- Night Session เปิด Short ได้ที่ \$2780 รอทำกำไรช่วงย่อ \$2690-\$2720 **Cut Loss n:a \$2830**
- พอร์ตว่างรอเปิด Short ที่แนวต้าน \$2780-\$2790 ต่อ **Cut Loss n:a \$2830**

SPDR Gold Shares



ที่มา: สายงานวิจัย บล. เอเชีย พลัส

WORLD OF TECHNICAL

กลยุทธ์ลงทุนทางเทคนิค



สถานะนักลงทุน

	SET50 Futures Long(Short) Position : Contract			Accumulated Long(Short)		
	Long	Short	Net	2 Days	1 Weeks	1 Months
Institution	23,126	23,736	-610	-7,171	-14,490	-18,102
Foreign	74,561	70,708	3,853	9,586	15,863	17,368
Retail	74,661	77,904	-3,243	-2,415	-1,373	734

	Single Stock Futures Long(Short) Position : Contract			Accumulated Long(Short)		
	Long	Short	Net	2 Days	1 Weeks	1 Months
Institution	75,583	62,001	13,582	8,724	73,383	195,262
Foreign	10,149	4,749	5,400	-268	11,821	47,583
Retail	52,885	71,867	-18,982	-8,456	-85,204	-242,845

ที่มา: สายงานวิจัย บล. เอเชีย พลัส (*MTD 23 ส.ค.67-22 ม.ค.68)

ภาพรวมการซื้อขาย SET50 Index

UNDERLYING	Close	Chg	%Chg	สปรการซื้อขาย
SET50	890.71	6.86	0.77%	22/1/25

Symbol	Settle	Chg	%Chg	Vol.	OI	OI Chg
S50F25	890.40	7.4	0.8%	225	361	-92
S50G25	888.40	5.7	0.6%	48	228	15
S50H25	886.50	5.3	0.6%	157,876	443,302	-16,046
S50M25	881.90	4.9	0.6%	10,338	47,979	198
S50U25	879.00	5.0	0.6%	2,416	23,015	-278
S50Z25	879.00	4.9	0.6%	1,445	6,359	-384

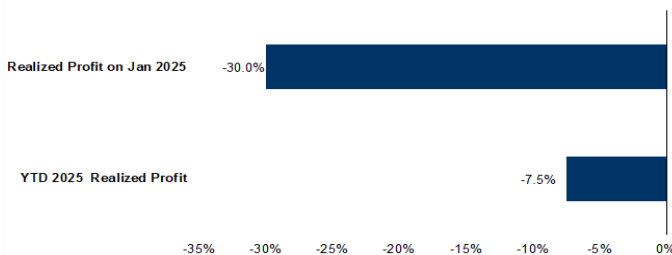
ที่มา: สายงานวิจัย บล. เอเชีย พลัส

Top 20 Most Active Volume

	Future	Settle Price	Basis	Vol	OI	OI Chang	Leverage
1	BECH25	4.02	2.5	28,056	54,637	12,045	7.37
2	TTBH25	1.9	7.8	23,690	56,145	7,961	13.64
3	TRUEH25	11.74	0.22	18,581	20,791	2,036	4.28
4	KTBH25	22.96	5.2	5,544	5,937	2,778	16.03
5	WHAH25	5.07	24.1	4,077	19,236	431	17.05
6	VGIH25	3.2	13.2	2,655	140,470	963	6.92
7	BTSH25	5.78	6.5	2,062	25,863	-1,042	4.24
8	BDMH25	24	156.5	2,056	13,818	-160	8.70
9	BEMH25	6.66	3.1	2,029	19,748	1,501	
10	PRMH25	7.41	16.8	2,005	35,573	-2,496	11.61
11	BBLH25	157.48	60.25	1,746	4,444	-817	2.72
12	BANPUH25	5.25	0.28	1,671	47,872	404	4.05
14	OSPH25	21.25	15.4	1,418	3,617	353	6.38
15	BGRIMH25	15.51	2	1,115	5,124	811	4.61
16	BICH25	22.75	8.9	903	3,944	796	7.60
17	PTTGCH25	21.15	3.02	900	5,004	-290	15.81
18	ERWH25	3.33	34.25	848	2,779	687	
19	HANA25	23.71	50.75	737	2,707	-114	9.07
20	THCOMH25	11.86	6.75	705	6,649	-2	10.21

ที่มา: สายงานวิจัย บล. เอเชีย พลัส

Tracking Performance



หมายเหตุ การคำนวณผลตอบแทนจะใช้ราคาเปิดในวันแนะนำเป็นต้นทุน เกี่ยวกับราคาปิดล่าสุด เป็นผลตอบแทนสะสมจนกว่าจะถึงวันที่ฝ่ายวิจัยแนะนำให้ปิดสถานะทำกำไร/ตัดขาดทุน
ที่มา: สายงานวิจัย บล. เอเชีย พลัส

RESEARCH DIVISION

บริษัทหลักทรัพย์ เอเชีย พลัส

ประสิทธิ์ รัตนกิจภมร, CISA, CFA

นักวิเคราะห์ปัจจัยพื้นฐานด้านตลาดทุน และด้านเทคนิค

เลขทะเบียนนักวิเคราะห์: 025917

นวลพรรณ น้อยรัชชกุล, CISA

นักวิเคราะห์ปัจจัยพื้นฐานด้านตลาดทุน และด้านเทคนิค

เลขทะเบียนนักวิเคราะห์: 019994

ปวีศา เลิศกิจคุณานนท์

นักวิเคราะห์ปัจจัยพื้นฐานด้านตลาดทุน และด้านเทคนิค

เลขทะเบียนนักวิเคราะห์: 009579

ธนัฐสร เกิดนตร

นักวิเคราะห์ปัจจัยพื้นฐานด้านตลาดทุน และด้านเทคนิค

เลขทะเบียนนักวิเคราะห์: 048495

TOP20 NVDR UPDATE



23 มกราคม 2568

Top 20 NVDR Net Buying Value (B m)

Stock	Date					
	22-ม.ค.	21-ม.ค.	20-ม.ค.	17-ม.ค.	16-ม.ค.	15-ม.ค.
BBL	1,063.4	6.7	-77.3	-121.9	-179.5	-119.2
KTB	721.4	110.5	140.1	9.1	-23.8	66.5
TTB	629.8	-108.2	111.2	-7.9	59.8	-57.3
SCB	409.4	196.0	15.0	0.6	-4.9	62.4
ADVANC	312.9	34.6	208.8	9.8	20.0	-208.5
KBANK	284.4	273.2	161.8	397.1	212.3	58.1
PTTEP	197.3	93.1	93.0	-11.8	121.4	-132.3
TRUE	186.0	92.7	-87.2	59.6	69.2	-67.8
AOT	184.2	52.5	25.8	-54.0	-26.3	-40.2
IVL	136.4	36.1	14.3	-41.8	-38.0	8.0
CBG	103.6	-9.0	-5.1	-8.6	28.2	24.1
CPALL	99.3	18.6	120.2	98.3	-78.2	-53.0
KKP	75.1	23.5	-2.5	-3.1	-1.8	7.4
TISCO	55.8	14.5	-39.5	-39.2	-55.9	-28.7
KTC	53.1	93.4	6.2	14.2	15.5	38.7
TOP	47.7	-18.9	-3.3	4.0	-2.4	-23.3
BANPU	32.6	0.8	-1.6	24.9	-21.7	-3.0
CRC	31.7	26.6	16.8	58.7	-2.6	14.3
SAWAD	29.6	136.8	-10.9	16.7	21.3	-4.8
OR	27.5	53.8	-6.5	19.6	-11.3	20.5

Top 20 NVDR Net Selling Value (B m)

Stock	Date					
	22-ม.ค.	21-ม.ค.	20-ม.ค.	17-ม.ค.	16-ม.ค.	15-ม.ค.
BDMS	-217.6	-71.4	-12.9	26.0	-155.3	9.1
WHA	-85.9	-11.6	193.4	140.4	10.4	-7.5
MTC	-78.7	-70.4	1.2	7.8	-9.8	-19.7
CCET	-77.6	-189.9	29.0	116.3	8.9	117.5
GPSC	-76.4	-36.3	35.8	-13.3	-2.3	136.4
GULF	-57.4	49.3	48.3	-64.2	-220.4	-32.9
MINT	-56.8	173.5	4.3	18.6	17.3	86.2
AMATA	-55.8	-23.3	-8.3	-1.4	-46.2	-36.7
BCP	-52.7	-81.1	-69.5	14.9	-72.4	-26.9
BH	-49.9	-1.9	-77.5	35.9	-27.6	-18.0
HANA	-47.7	77.5	15.9	12.2	-8.0	35.9
BTS	-43.4	-32.7	38.5	71.2	-39.7	-20.9
COM7	-43.2	-15.5	1.4	-11.3	-63.3	-35.7
ITC	-38.0	-1.9	-4.9	11.6	-4.0	-22.1
PTT	-32.6	36.4	63.3	116.2	13.9	108.0
INTUCH	-32.1	71.7	17.9	-93.2	-138.9	-121.0
TIDLOR	-30.4	17.6	-1.7	-20.1	-17.3	11.1
CPN	-30.3	39.9	42.1	133.0	8.9	32.4
PTTGC	-29.9	-12.6	18.3	-54.6	-21.7	15.9
MASTER	-29.5	2.1	-32.2	94.1	104.5	-1.7

Top 20 NVDR Most Active by Value (B m)

Stock	Total	Buy	Sell	Net	% *
BBL	1,895.8	1,479.6	416.2	1,063.4	27.4
KTB	1,535.3	1,128.4	406.9	721.4	27.4
KBANK	1,242.5	763.4	479.1	284.4	25.2
PTTEP	1,066.5	631.9	434.6	197.3	38.2
DELTA	1,042.8	516.4	526.4	-9.9	23.5
TRUE	944.0	565.0	379.0	186.0	27.5
SCB	891.8	650.6	241.2	409.4	25.4
ADVANC	855.2	584.0	271.2	312.9	37.3
CPALL	842.4	470.9	371.5	99.3	23.4
TTB	762.8	696.3	66.5	629.8	21.7
AOT	624.1	404.2	219.9	184.2	44.8
BH	620.9	285.5	335.4	-49.9	40.6
BDMS	585.2	183.8	401.4	-217.6	26.0
PTT	563.3	265.4	298.0	-32.6	43.8
GULF	432.9	187.7	245.1	-57.4	27.0
WHA	300.1	107.1	193.0	-85.9	21.9
MTC	268.2	94.7	173.4	-78.7	34.8
CBG	266.6	185.1	81.5	103.6	25.4
IVL	264.2	200.3	63.9	136.4	26.3
INTUCH	247.3	107.6	139.7	-32.1	17.5

Top 20 NVDR Daily Outstanding

Stock	Thai NVDR's		Paid Up Capital Shares	% of Paid Up Capital **
	Investment *	Capital Shares		
TISCO-P	7,300	9,859	74.04	
MBK-W4	1,807,973	5,538,775	32.64	
MORE	2,131,950,474	7,176,748,441	29.71	
BBL	427,876,939	1,908,842,894	22.42	
NDR	88,388,540	456,891,630	19.35	
KBANK	387,782,151	2,369,327,593	16.37	
THIP	12,962,127	89,999,686	14.40	
GBX	147,605,600	1,089,076,392	13.55	
FSX	106,199,014	818,866,777	12.97	
AMATA	146,510,715	1,150,000,000	12.74	
KKP-W6	8,648,528	70,546,511	12.26	
CPALL	1,078,755,128	8,983,101,348	12.01	
TRUE	4,146,915,715	34,552,100,801	12.00	
MFC	14,470,674	125,615,708	11.52	
BH	91,117,245	794,915,942	11.46	
AH	40,067,051	354,842,012	11.29	
CHO-W4	31,095,500	278,474,616	11.17	
BDMS	1,769,395,832	15,892,001,895	11.13	
AAV	1,396,872,904	12,849,999,997	10.87	
RCL	89,982,149	828,750,000	10.86	

* % of Trading Volume in Underlying Securities

ที่มา: set.or.th

Note: Paid up capital shares of warrants are the number of issued warrants deduct from the total exercised warrants

* Thai NVDR's investment = จำนวนหุ้นที่ ThaiNVDR ถือครองโดยที่ยังไม่รวมรายการที่รอการชำระราคาและส่งมอบหลักทรัพย์

** ตามเกณฑ์ของธนาคารแห่งประเทศไทย บริษัท ไทยเอ็นวีดีอาร์ สามารถถือครองหุ้นได้ไม่เกิน

- 25% ของทุนจดทะเบียนชำระแล้ว สำหรับ BAY CIMBT KKP KTB LHFG SCB TCAP TISCO TMB และ BFIT

35% ของทุนจดทะเบียนชำระแล้ว สำหรับ BBL และ KBANK

รายงานการเปลี่ยนแปลงการถือหลักทรัพย์และสัญญาซื้อขายล่วงหน้าของผู้บริหาร (แบบ 59) ประจำวันที่ 22 ธันวาคม 2568

ชื่อบริษัท	วิธีการได้มา/จำหน่าย	ชื่อผู้บริหาร	ประเภทหลักทรัพย์	วันที่ได้มา/จำหน่าย	จำนวน	ราคา
ALLA	โอน	นางสาว รชยา รัตนศรีทอง	หุ้นสามัญ	21/01/2568	1,000,000	-
AMR	ซื้อ	นาย ณัฐชัย ศิริโก	หุ้นสามัญ	21/01/2568	20,000	0.75
APO	ซื้อ	นาย จิตบุณย์ ริงนาคใต้	หุ้นสามัญ	22/01/2568	1,400,000	1.88
BDMS	ซื้อ	นาย ก้องเกียรติ เกษเพ็ชร์	หุ้นสามัญ	14/01/2568	4,000	23.50
CTW	ซื้อ	นาย สุวิทย์ วีระพงษ์	หุ้นสามัญ	21/01/2568	5,400	3.26
EP	ขาย	นาย ยุทธ ชินสุภักกุล	หุ้นสามัญ	20/01/2568	5,000	1.48
EP	รับโอน	นาย ยุทธ ชินสุภักกุล	หุ้นสามัญ	21/01/2568	900,000	-
FM	ซื้อ	นาย เขษฐพล ดุษฎีโหนด	หุ้นสามัญ	21/01/2568	171,000	3.55
JDF	ซื้อ	นาย ธีรบูล หอสังกุล	หุ้นสามัญ	21/01/2568	22,000	1.99
JDF	ซื้อ	นาย สุรพล นิตโกรพจน์	หุ้นสามัญ	21/01/2568	50,000	2.00
JR	ซื้อ	นาย ธีรนนท์ วิวัฒน์เจษฎาวุฒิ	หุ้นสามัญ	21/01/2568	8,200	1.84
JR	ซื้อ	นาย ธีรนนท์ วิวัฒน์เจษฎาวุฒิ	หุ้นสามัญ	21/01/2568	3,200	1.84
KCG	ซื้อ	นาย ทรงธรรม เพียรพัฒนาวิทย์	หุ้นสามัญ	21/01/2568	10,000	6.32
LEO	ซื้อ	นางสาว ศรีไพร เอกวิจิตร	หุ้นสามัญ	17/01/2568	3,000	2.10
LEO	ซื้อ	นางสาว ศรีไพร เอกวิจิตร	หุ้นสามัญ	20/01/2568	2,000	2.08
MASTER	ซื้อ	นางสาว ลภัสรา เลิศภานุโรจ	หุ้นสามัญ	21/01/2568	10,000	31.75
NKT	ซื้อ	นางสาว เขียวเรศ ทองสิมา	หุ้นสามัญ	20/01/2568	107,300	4.93
NUSA	ซื้อ	นาย ไพโรจน์ ศิริรัตน์	หุ้นสามัญ	20/01/2568	72,607,896	0.20
Revoked by Reporter						
NUSA	ซื้อ	นาย ไพโรจน์ ศิริรัตน์	หุ้นสามัญ	20/01/2568	72,607,896	0.20
PCC	ซื้อ	นาย กิตติ สัมฤทธิ์	หุ้นสามัญ	21/01/2568	5,700	2.73
PHG	ซื้อ	นาง ดวงใจ ตระกูลช่าง	หุ้นสามัญ	21/01/2568	4,500	15.30
PHG	ซื้อ	นาง ดวงใจ ตระกูลช่าง	หุ้นสามัญ	21/01/2568	97,500	15.40
PHG	ซื้อ	นาง ดวงใจ ตระกูลช่าง	หุ้นสามัญ	21/01/2568	350,000	15.50
PIS	ขาย	นาย ทิม ตติ ทิมไมท์ ห่วง	หุ้นสามัญ	20/01/2568	20,000	3.70
PLT	ซื้อ	นางสาว กุศอร แสงบุญเกิด	หุ้นสามัญ	21/01/2568	17,700	0.69
PROUD	ซื้อ	นางสาว พราวพร ลิปะตพัลลภ	หุ้นสามัญ	21/01/2568	219,900	1.25
PRTR	ซื้อ	นางสาว วิศรา เจริญพานิช	หุ้นสามัญ	21/01/2568	5,000	3.74
SAAM	ขาย	นางสาว กฤติยา หงส์หิรัญ	หุ้นสามัญ	20/01/2568	10,000,000	4.00
Revoked by Reporter						
SAAM	ขาย	นางสาว กฤติยา หงส์หิรัญ	หุ้นสามัญ	20/01/2568	10,000,000	4.00
SAAM	ขาย	นาย พดด้วง คงคามี	หุ้นสามัญ	20/01/2568	5,000,000	4.00
Revoked by Reporter						
SAAM	ขาย	นาย พดด้วง คงคามี	หุ้นสามัญ	20/01/2568	5,000,000	4.00
SINO	ซื้อ	นาย นันทวัฒน์ วิทย์ศักดิ์พันธ์	หุ้นสามัญ	21/01/2568	9,900	0.78
SINO	ซื้อ	นาย นันทวัฒน์ วิทย์ศักดิ์พันธ์	หุ้นสามัญ	21/01/2568	33,900	0.79
SINO	ซื้อ	นาย นันทวัฒน์ วิทย์ศักดิ์พันธ์	หุ้นสามัญ	21/01/2568	30,600	0.80
SINO	ซื้อ	นาย นันทวัฒน์ วิทย์ศักดิ์พันธ์	หุ้นสามัญ	21/01/2568	52,700	0.81
SINO	ซื้อ	นาย นันทวัฒน์ วิทย์ศักดิ์พันธ์	หุ้นสามัญ	21/01/2568	46,300	0.82
SNP	ซื้อ	นาง มณีนุสา ตีลาอ่อน	หุ้นสามัญ	21/01/2568	58,700	10.90
SPALI	ซื้อ	นาง อัจฉรา ตังมดีธรรม	หุ้นสามัญ	17/01/2568	977,000	16.63
SPALI	ซื้อ	นาง อัจฉรา ตังมดีธรรม	หุ้นสามัญ	20/01/2568	461,800	16.64
SPALI	ซื้อ	นาง อัจฉรา ตังมดีธรรม	หุ้นสามัญ	21/01/2568	519,600	16.40
SPALI	ซื้อ	นาย ประทีป ตังมดีธรรม	หุ้นสามัญ	17/01/2568	977,000	16.63
SPALI	ซื้อ	นาย ประทีป ตังมดีธรรม	หุ้นสามัญ	20/01/2568	461,800	16.64
SPALI	ซื้อ	นาย ประทีป ตังมดีธรรม	หุ้นสามัญ	21/01/2568	519,600	16.40
SUN	ซื้อ	นาย ชัยยศ สันติวงษ์	หุ้นสามัญ	21/01/2568	50,000	3.50
SYNTEC	ซื้อ	นาย ณยศ บัณฑิตฐานะกุล	หุ้นสามัญ	21/01/2568	9,800	1.51
THANA	ซื้อ	นาย สุทธิรักษ์ เสถียรภาพอยู่ฤทธิ์	หุ้นสามัญ	22/01/2568	20,000	1.10
TKS	ซื้อ	นาย สุพันธ์ มงคลสุธี	หุ้นสามัญ	20/01/2568	100	5.40
WIJK	ซื้อ	นาง สุมาลี อ่องจรรย์	หุ้นสามัญ	21/01/2568	100,000	1.09

ที่มา: sec.or.th

รายงานการได้มา/จำหน่ายหลักทรัพย์ของกิจการ (แบบ 246-2) ประจำวันที่ 22 ธันวาคม 2568

หลักทรัพย์	ชื่อผู้ได้มา/จำหน่าย	วิธีการ	ประเภทหลักทรัพย์	% ก่อน ได้มา/ จำหน่าย	% ได้มา/ จำหน่าย	% หลัง ได้มา/ จำหน่าย	วันที่ได้มา/ จำหน่าย	% ก่อน ได้มา/ จำหน่าย (กลุ่ม)2	% ได้มา/ จำหน่าย (กลุ่ม)2	% หลัง ได้มา/ จำหน่าย (กลุ่ม)2	หมายเหตุ3
24CS	นางสาว บัณฑิต ชุ่มแสง, บริษัท ศรีเอทีพี โนน โสติง จำกัด	เริ่มต้น Concert Party	หุ้น	6.1855	0.0000	6.1855	16/01/2568	12.3710	0.0000	12.3710	
24CS	นางสาว บัณฑิต ชุ่มแสง	ได้มา	หุ้น	0.0000	0.0001	0.0001	16/01/2568	0.0000	6.1855	6.1855	
24CS	นางสาว บัณฑิต ชุ่มแสง	ได้มาโดยบุคคล ตามมาตรา 258	หุ้น	0.0001	6.1854	6.1855	16/01/2568	12.3710	6.1854	12.3710	
24CS	บริษัท ศรีเอทีพี โนน โสติง จำกัด, นางสาว บัณฑิต ชุ่มแสง	เริ่มต้น Concert Party	หุ้น	6.1855	0.0000	6.1855	16/01/2568	12.3710	0.0000	12.3710	
24CS	บริษัท ศรีเอทีพี โนน โสติง จำกัด	ได้มา	หุ้น	0.0000	6.1854	6.1854	16/01/2568	0.0000	6.1855	6.1855	
24CS	บริษัท ศรีเอทีพี โนน โสติง จำกัด	ได้มาโดยบุคคล ตามมาตรา 258	หุ้น	6.1854	6.1854	12.3708	16/01/2568	12.3710	6.1854	12.3710	
24CS	บริษัท ออกานิกส์ แอสเสท โซลติง คอร์ป จำกัด, บริษัท ออกานิกส์ โซลติง คอร์ปอเรชั่น จำกัด	เริ่มต้น Concert Party	หุ้น	5.1546	0.0000	5.1546	16/01/2568	7.6804	0.0000	7.6804	
24CS	บริษัท ออกานิกส์ แอสเสท โซลติง คอร์ป จำกัด	ได้มา	หุ้น	0.0000	2.6288	2.6288	16/01/2568	0.0000	5.1546	5.1546	
24CS	บริษัท ออกานิกส์ แอสเสท โซลติง คอร์ป จำกัด	ได้มาโดยบุคคล ตามมาตรา 258	หุ้น	2.6288	2.5257	5.1546	16/01/2568	7.6804	2.5257	7.6804	
24CS	บริษัท ออกานิกส์ โซลติง คอร์ปอเรชั่น จำกัด, บริษัท ออกานิกส์ แอสเสท โซลติง คอร์ป จำกัด	เริ่มต้น Concert Party	หุ้น	5.1546	0.0000	5.1546	16/01/2568	7.7835	0.0000	7.7835	

- หุ้น หมายถึง หุ้นสามัญหรือหุ้นบุริมสิทธิ หรือใบแสดงสิทธิในผลประโยชน์ที่เกิดจากหลักทรัพย์อ้างอิงไทย (DR) หลักทรัพย์แปลงสภาพ หมายถึง ใบสำคัญแสดงสิทธิที่จะซื้อหุ้นสามัญ หุ้นบุริมสิทธิ หรือหลักทรัพย์อื่นที่อาจแปลงสภาพได้
- กรณีที่มีการรายงานเป็นกลุ่ม ชื่อผู้ได้มา/จำหน่าย จะแสดงข้อมูลของบุคคลในกลุ่มที่มีการเปลี่ยนแปลง ส่วน %การได้มา/จำหน่าย และ %หลังการได้มา/จำหน่าย จะแสดงตัวเลขของทั้งกลุ่ม และบุคคลตามมาตรา 258 (เทียบตามบุคคลตามมาตรา 258)
- ข้อมูลเบื้องต้น หมายถึง ข้อมูลยังไม่ครบถ้วน และ/หรือ อยู่ระหว่างการสอบสวน

อนึ่งในรายงานนี้ ผู้รายงานยื่นเอกสารชุดใหม่ เพื่อแก้ไขจุดเดิม
chain principle หมายถึง การได้มาหุ้นโดยทางอ้อม และเป็นการได้มาในจำนวนที่ทำให้ผู้ได้มาต้องทำคำเสนอซื้อหลักทรัพย์ทั้งหมดของกิจการ

ที่มา: sec.or.th

TURNOVER LIST



23 มกราคม 2568

TURNOVER LIST & TRADING ALERT หลักทรัพย์ที่เข้าข่ายมาตรการจำกัดการซื้อขาย

-

หมายเหตุ

เมื่อหุ้นสามัญเข้ามาตรการให้หลักทรัพย์อื่นของบง. และหลักทรัพย์ที่มีการอ้างอิงหลักทรัพย์ของบง. เข้ามาตรการจำกัดการซื้อขายด้วย (ยกเว้น DW) โดย

1. Cash Balance: สมาชิกต้องดำเนินการให้ลูกค้าซื้อหลักทรัพย์ด้วยบัญชี **Cash Balance** เท่านั้น โดยลูกค้าต้องวางเงินสดไว้ล่วงหน้ากับสมาชิกเต็มจำนวนก่อนซื้อหลักทรัพย์

2. ห้ามคำนวณวงเงินซื้อขาย: ห้ามสมาชิกใช้หลักทรัพย์เป็นหลักประกันในการคำนวณเป็นวงเงินซื้อขายหลักทรัพย์ (ในทุกประเภทบัญชี)

3. ห้าม Net Settlement: ห้ามสมาชิกหักกลบราคาค่าซื้อกับราคาค่าขายหลักทรัพย์เดียวกันในวันเดียวกัน (ซื้อและขายหลักทรัพย์เดียวกันในวันเดียวกัน ค่าขายคืนเป็นวงเงินในวันทำการถัดไป)

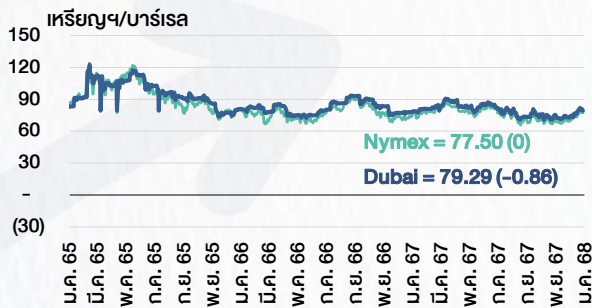
ทั้งนี้ มาตรการจำกัดการซื้อขาย มีปัจจัยที่ใช้ในการพิจารณา คือ อัตราหมุนเวียนการซื้อขาย (**Turnover ratio**) มูลค่าการซื้อขาย และราคาซื้อขาย ที่ไม่สอดคล้องกับปัจจัยพื้นฐาน เช่น **P/E Ratio** เป็นต้น

ที่มา: set.or.th

CYCLICAL WATCH

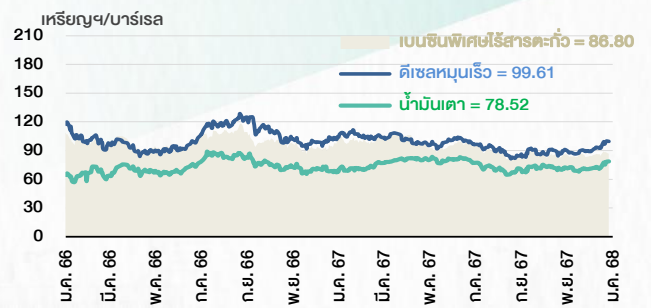
🕒 23 มกราคม 2568

ราคาน้ำมันดิบ



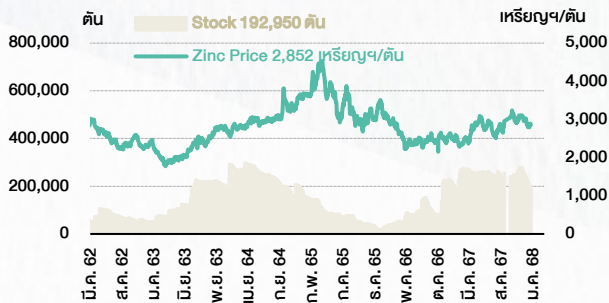
ที่มา : TQ professional

ราคาขายปลีกน้ำมันสำเร็จรูปตลาดสิงคโปร์



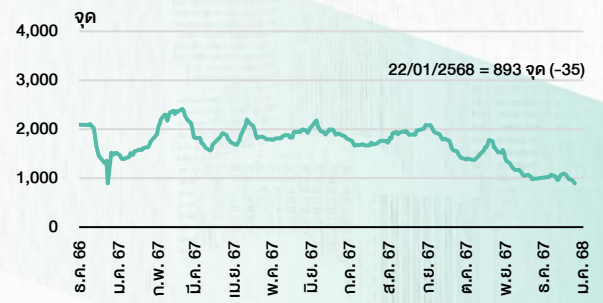
ที่มา : TOP

ราคาสังกะสี



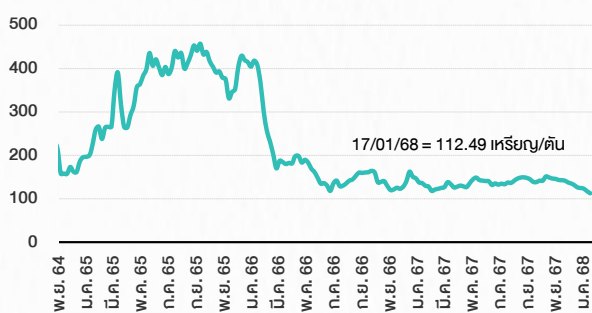
ที่มา : lme.co.uk

ดัชนีค่าระวาง BDI



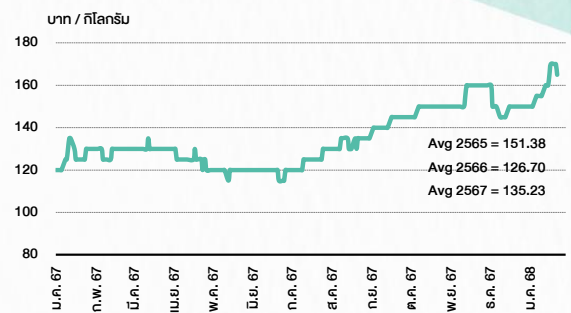
ที่มา : TQ professional

ราคาก๊าซหุงต้ม



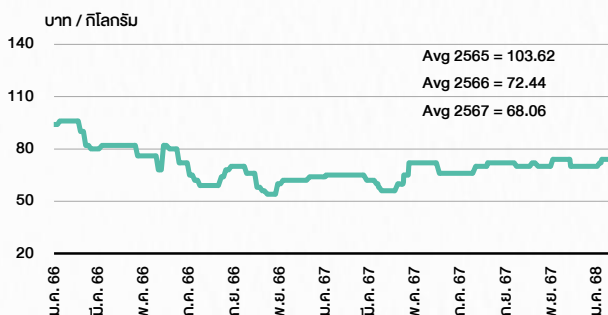
ที่มา : BANPU

ราคาถั่วเหลือง 61-70 ตัน/กก.



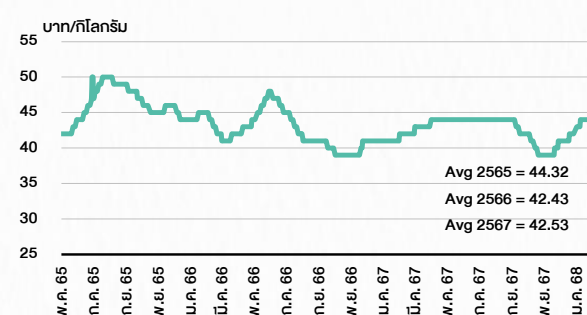
ที่มา : สำนักงานเศรษฐกิจการเกษตร

ราคาหมู



ที่มา : สำนักงานเศรษฐกิจการเกษตร

ราคาไก่เป็น



ที่มา : สำนักงานเศรษฐกิจการเกษตร

STOCK CALENDAR

🕒 23 มกราคม 2568

January 2025				
Monday	Tuesday	Wednesday	Thursday	Friday
20 New list - Technology > MAI Pro Inside (PIS) 540m shrs, B0.50 par (IPO 140m shrs @B3.00) New shares trading 24CS 55,000,000 shrs (pp) JCKH 5,378,198 shrs (pp)	21 New shares trading MBK 30,290 shrs (w) Conversion IIG-W1 1:1w @B32.00 (final)	22 New shares trading TMI 1,766 shrs (w) Conversion IIG-W1 1:1w @B32.00 (final) Delist IIG-W1	23 New shares trading PRG 351,841 shrs (w) Delist IIG-W1	24
27 XB KUN 6,565 existing :1cb @B1,000 XW KUN 1cb existing :850KUN-W3	28	29 XR NVD 5:1n @B1.30	30 XD KTIS @B0.05 TSC @B0.80 Conversion CHO-W4 1:1w @B0.23 CSC-P 1:1 EMC-W7 1:1w @B0.13 LIT-W2 1:1w @B2.00 (final) PROS-W1 1:1w @B1.00 RS-W5 2:1w @B3.00 SIMAT-W3 1.3765:1w @B21.7941	31

February 2025				
Monday	Tuesday	Wednesday	Thursday	Friday
3 Last trading day TGE-W1 XD STI @B0.06	4 XE TGE-W1 1:1w @B1.00 (final, "SP")	5 XD METCO @B8.00 THAIBEV19 @tba	6	7
10 XW IRC @B0.868 Last trading day EE-W1	11	12 XE EE-W1 1.4825:1w @B1.00 (final, "SP") XR COMAN 2 existing: 1COMAN-W1	13 XD SBUX80X @tba	14
17	18	19 XD MSFT80X @tba	20	21
24	25	26	27 XD KSL @B0.05 PICO @B0.10 Conversion TGE-W1 1:1w @B1.00 (final)	28

March 2025				
Monday	Tuesday	Wednesday	Thursday	Friday
3	4	5	6	7
10 Conversion EE-W1 1.4825:1w @B1.00 (final)	11 Delist EE-W1	12	13	14
17	18	19	20	21
24 XW COMAN 2 existing: 0COMAN-W1	25	26	27 XD TOYOTA80 @tba	28
31				

ที่มา: set.or.th

SET ESG Ratings

ระดับคะแนนรวม 90-100 = AAA

ระดับคะแนนรวม 80-89 = AA

ระดับคะแนนรวม 65-79 = A

ระดับคะแนนรวม 50-64 = BBB

บริษัทจดทะเบียนที่ได้รับการประกาศผลประเมินหุ้นยั่งยืน SET ESG Ratings เป็นบริษัทที่มีการนำแนวคิดด้านความยั่งยืนเข้าเป็นส่วนหนึ่งในกระบวนการดำเนินธุรกิจ โดยคำนึงถึงการบริหารความเสี่ยงและเตรียมพร้อมรับความเสี่ยงที่เกิดขึ้นใหม่ (Emerging Risks) พร้อมรับมือกับปัจจัยการเปลี่ยนแปลงด้านสังคมและสิ่งแวดล้อม เพิ่มขีดความสามารถในการแข่งขัน และให้ความสำคัญกับผู้มีส่วนได้เสียทุกภาคส่วน

การกำกับดูแลกิจการของบริษัทจดทะเบียน (CGR)

ระดับคะแนน 5 (90-100) : ดีเลิศ

ระดับคะแนน 4 (80-89) : ดีมาก

ระดับคะแนน 3 (70-79) : ดี

ไม่ปรากฏชื่อในรายงาน CGR : -

การสำรวจและให้คะแนนของ CGR จะพิจารณาจากข้อมูลของบริษัทจดทะเบียนเปิดเผยต่อสาธารณะ เช่น รายงานประจำปี แบบแสดงรายการข้อมูลประจำปี ที่นำส่งสำนักงานคณะกรรมการ ก.ล.ด. หนังสือนัดประชุมและรายงานการประชุมผู้ถือหุ้น ข้อมูลเกี่ยวกับบริษัทที่เผยแพร่ผ่านตลาดหลักทรัพย์ฯ และสำนักงานคณะกรรมการ ก.ล.ด. ข้อมูลอื่นๆ ที่เปิดเผยต่อสาธารณะ เช่น เว็บไซต์บริษัท เป็นต้น โดยจะพิจารณาเฉพาะข้อมูลตั้งแต่เดือนเมษายนของปีก่อนปี ที่ทำการสำรวจ จนถึงวันที่ประกาศผลของปีทำการสำรวจเท่านั้น เพื่อสะท้อนให้เห็นพัฒนาการของการกำกับดูแลกิจการของบริษัทจดทะเบียนไทยอย่างชัดเจนมากที่สุด ดังนั้นบริษัทจดทะเบียนจึงควรเปิดเผยข้อมูลการปฏิบัติตามหลักการกำกับดูแลกิจการสู่สาธารณชนในเอกสารเผยแพร่ของบริษัทหรือเว็บไซต์ รวมทั้งช่องทางต่างๆ ให้มากที่สุด และควรจัดทำเอกสารทั้งภาษาไทยและภาษาอังกฤษ ซึ่งเป็นประโยชน์ต่อบริษัททั้งในแง่ของการมีผลการประเมินที่ดีขึ้น และเป็นข้อมูลสำหรับการตัดสินใจลงทุนของนักลงทุน นักวิเคราะห์ และผู้สนใจ อีกทั้งเป็นการช่วยเพิ่มความเชื่อมั่นที่มีต่อบริษัทมากยิ่งขึ้นด้วย

การป้องกันการมีส่วนเกี่ยวข้องกับคอร์รัปชันในตลาดทุนไทย (Anti-Corruption)

เข้าร่วมปฏิบัติของภาคเอกชนไทยในการต่อต้านการทุจริต (Thailand's Private Sector Collective Action Coalition Against Corruption: CAC)

โครงการที่ได้รับการสนับสนุนการจัดทำโดยรัฐบาลและสำนักงานคณะกรรมการป้องกันและปราบปรามการทุจริตแห่งชาติ (ป.ป.ช.) โดยโครงการนี้เริ่มดำเนินการโดยความร่วมมือของ 8 องค์กรชั้นนำ อันได้แก่ สมาคมส่งเสริมสถาบันกรรมการบริษัทไทย หอการค้าไทย หอการค้านานาชาติ สมาคมบริษัทจดทะเบียนไทย สมาคมธนาคารไทย สภาธุรกิจตลาดทุนไทย สภาอุตสาหกรรมแห่งประเทศไทย และสภาอุตสาหกรรมท่องเที่ยวแห่งประเทศไทย ซึ่งมีวัตถุประสงค์เพื่อผลักดันให้เกิดการต่อต้านการทุจริตในวงกว้าง นอกจากนี้ คณะกรรมการแนวร่วมปฏิบัติฯ ยังได้แต่งตั้งให้สมาคมส่งเสริมสถาบันกรรมการบริษัทไทย ทำหน้าที่เป็นเลขานุการและองค์กรสนับสนุนดำเนินโครงการ

ก.ล.ด. ได้ดำเนินมาตรการอย่างต่อเนื่องในการสนับสนุนให้บริษัทจดทะเบียน และผู้ประกอบการซึ่งเป็นตัวกลางในการให้บริการในตลาดทุน (ได้แก่ บริษัทหลักทรัพย์ บริษัทหลักทรัพย์จัดการกองทุน และผู้ประกอบการสัญญาซื้อขายล่วงหน้า) มีนโยบายและให้ความสำคัญกับการป้องกันการมีส่วนเกี่ยวข้องกับคอร์รัปชันอย่างจริงจัง โดยส่งเสริมให้บริษัทจดทะเบียนและผู้ประกอบการเข้าร่วมโครงการแนวร่วมปฏิบัติของภาคเอกชนไทยในการต่อต้านการทุจริต (THAILAND'S PRIVATE SECTOR COLLECTIVE ACTION COALITION AGAINST CORRUPTION: "CAC") ซึ่งดำเนินการโดยสมาคมส่งเสริมสถาบันกรรมการบริษัทไทย (THAI INSTITUTE OF DIRECTORS)

