

MARKET TALK

กลยุทธ์การลงทุน



ฟื้นผวนจาก Program Trade

โครงสร้างการซื้อขายที่มีสัดส่วน Program Trade ระดับสูงจะทำให้เกิดภาวะฟื้นผวนได้ง่ายขึ้น ส่วนปัจจัยแวดล้อมพื้นฐานยังไม่ชัดเจน คาดกรอบ 1340 – 1356 จุด Top Pick เลือก AP, BCPG และ PLANB

ASPS TOP PICKs

TopPicks	Close	Fair value	Upside	2025F			
				EPS	PER	PBV	Div yield
(B)	(B)	(B)	(%)	(B)	(X)	(X)	(%)
AP	7.75	12.80	65.2%	1.60	4.84	0.52	7.4%
BCPG	6.60	8.50	28.8%	0.35	19.13	0.58	3.4%
PLANB	6.90	10.60	53.6%	0.26	26.90	3.10	1.9%

WORLD OF TECHNICAL

- 23 ม.ค. ต่างชาติกลับมาขาย 4,388 ลบ. (YTD ขายสุทธิสะสม 9,768 ลบ.) สถาบันซื้อ 605 ลบ. พอร์ตโบรกขาย 120 ลบ. รายย่อยซื้อ 3,903 ลบ.
- กรอบวันนี้ 1340-1356 จุด ภาพหลักยังไม่ทะลุ 1370 จุด ที่จะยืนยันกลับตัว “Falling Wedge” ฉะนั้น Sideways ต่อไปแรงเหวี่ยงราย ชม. จะเกิดขึ้นได้บ้างตามเส้นค่าเฉลี่ย 20 วันที่ 1367 จุด แต่อยากให้ Focus ที่ภาพรายวัน การรอกะลุมรอบบน “Falling Wedge” 1370 จุด จะยืนยันการกลับตัวทันที และเปิด Upside สู่แนวต้านเส้นค่าเฉลี่ย 200 วัน 1400-1405 จุด โดยจะกลับมาบวกในภาพระยะกลาง 6 เดือนขึ้นไป เมื่อทะลุ Downtrend Line ที่ดำเนินมาตั้งแต่ ม.ค. 2561 ณ 1420 จุด ปัจจุบันค่าสัญญาณทางเทคนิคอยู่ในระยะ Oversold หนุนการฟื้น

		แนวรับ	แนวต้าน
SET Index		1,340	1,356/1,360
		เปิดสถานะ: (B)	เป้าทำกำไร (B)
Technical Buy :	SPALI	17.10	18.30
Technical Buy :	MALEE	8.35-8.50	9.50
		Cut loss (B)	



24 มกราคม 2568

ดัชนีตลาดหุ้น

เปลี่ยนแปลง (%)

	ล่าสุด	-1D	-1W
ไทย (SET)	1,344.2	-1.3	0.7
จีน (SHCOMP)	3,230.2	0.5	-0.2
ฮ่องกง (HSI)	19,700.6	-0.4	0.9
ญี่ปุ่น (NIKKEI225)	39,958.9	0.8	3.6
ฝรั่งเศส (CAC40)	7,892.6	0.7	3.4
เยอรมัน (DAX)	21,411.5	0.7	3.7
ดาวโจนส์ (DJI)	44,749.0	0.9	3.2
เอส แอนด์ พี 500(SPX)	6,120.5	0.0	2.4

ราคาสินค้าโภคภัณฑ์

เปลี่ยนแปลง (%)

	ล่าสุด	-1D	-1W
ตลาด Spot			
West Texas (US\$/บาร์เรล)	77.5	0.0	0.0
Brent (US\$/บาร์เรล)	77.3	-1.3	-4.9
น้ำมันดูไบ (US\$/บาร์เรล)	79.0	-2.0	-2.2
Baltic Dry Index	824.0	-7.7	-19.5
ทองคำ (US\$/toz)	2,754.2	-0.1	1.5
ทองคำแท่ง (บาท)	44,150.0	0.0	-0.3
LME Zinc (US\$/ตัน)	2,928.0	0.0	2.3
Palmoil (US\$/mt ton)	1,005.3	-0.3	0.3
Soybean (US\$/Bushel)	0.7	-2.7	2.9
Steel-HRC	707.0	0.0	0.0
Sugar (US\$/ถุง 50 กก)	477.6	0.0	-1.5

ยอดซื้อ-ขายสุทธิของนักลงทุนแต่ละประเภท

(ล้านบาท)	ล่าสุด	-1D	-1W
นักลงทุนต่างชาติ	-4,388	1,705	-1,240
สถาบันในประเทศ	605	1,502	2,965
นักลงทุนรายย่อย	3,903	-2,430	-1,739
บัญชีบริษัทหลักทรัพย์	-120	-776	13

ตลาดเงิน

อัตราดอกเบี้ยอ้างอิง	ดอกเบี้ยเงินฝากและเงินยืม
ดอกเบี้ยเฟด	ออมทรัพย์
อัตรา 1 วัน	ประจำ 3 เดือน
	ประจำ 1 ปี
ผลตอบแทนพันธบัตรรัฐบาลไทย	
6 เดือน	MLR
1 ปี	MOR
3 ปี	
5 ปี	
10 ปี	

ที่มา: thaibm, BBL

MARKET TALK

กลยุทธ์การลงทุน

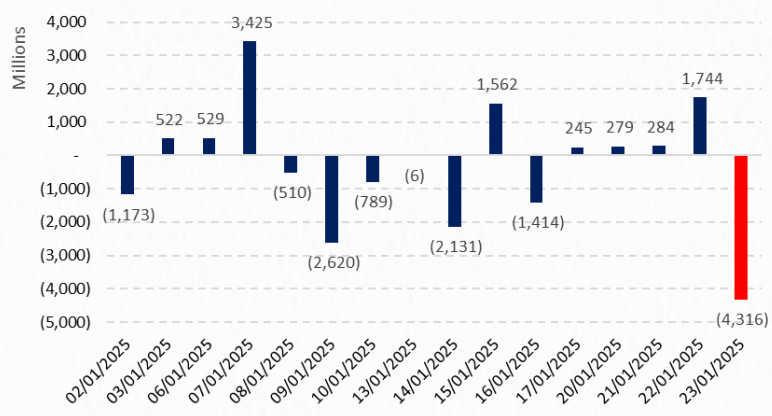


ผันผวนจาก PROGRAM TRADE

การปรับลดลงของ SET INDEX วานนี้กว่า 17 จุด หากเข้าไปดูในรายละเอียดพบว่ามีสัดส่วนการซื้อขายผ่าน PROGRAM TRADE ในสัดส่วนที่สูงถึง 46.7% ของมูลค่าการซื้อขายรวม และ เป็นการขายสุทธิมากถึง 4.32 พันล้านบาท ซึ่งถือได้ว่าเป็นแรงกดดันหลักของตลาดหุ้นบ้านเรา ส่วนปัจจัยแวดล้อมทางพื้นฐานเข้านี้มีเรื่องตัวเลขการส่งออกโดยเดือน ธ.ค.67 เติบโต 8.7% ทำให้ทั้งปี 2567 เติบโต 5.4% แต่รายชขาดดุลการค้ารวมทั้งปีอยู่ที่ 6.28 พันล้าน USD ซึ่งถือเป็นสัญญาณที่ไม่สู้ดี ประเด็นต่อมาเป็นเรื่องราคาน้ำมันที่ถูกกดดันจากสุนทรพจน์ของ ปธน.ทรัมป์ ซึ่งกล่าวว่า องค์กรประกอบหนึ่งที่จะทำให้สงคราม รัสเซีย-ยูเครน จบ ราคาน้ำมันต้องปรับตัวลดลง (เพื่อตัดกำลังรัสเซีย) แนวคิดดังกล่าวทำให้น้ำมันกลายเป็นยุทธปัจจัยทางการเมือง ที่ผันผวนง่ายขึ้น

โครงสร้างการซื้อขายที่มีสัดส่วน PROGRAM TRADE ระดับสูงจะทำให้เกิดภาวะผันผวนได้ง่ายขึ้น ส่วนปัจจัยแวดล้อมพื้นฐานยังไม่ชัดเจน คาดกรอบ 1340 – 1356 จุด TOP PICK เลือก AP, BCPG และ PLANB

วานนี้ PROGRAM TRADE ขายมากสุดในปี 4.3 พันล้านบาท



ที่มา : SET , สายงานวิจัย บล. เอเชีย พลัส (ณ 1 - 23 ม.ค. 2568)

🕒 24 มกราคม 2568

Support & resistance

แนวรับ	1,340 จุด
แนวต้าน	1,356/1,360 จุด

Top picks

AP	FV@B 12.80
BCPG	FV@B 8.50
PLANB	FV@B 10.60

Research Division
บริษัทหลักทรัพย์ เอเชีย พลัส

ภราดร เตียรณปราโมทย์
นักวิเคราะห์ปัจจัยพื้นฐานด้านหลักทรัพย์
เลขทะเบียนนักวิเคราะห์: 075365

ภวิต ภัทรภาพงค์
นักวิเคราะห์ปัจจัยพื้นฐานด้านหลักทรัพย์
เลขทะเบียนนักวิเคราะห์: 117985

สิริลักษณ์ พันธรงค์
ผู้ช่วยนักวิเคราะห์

MARKET TALK

กลยุทธ์การลงทุน

วาทะถรัมป์ จากสปีชในงาน WORLD ECONOMIC FORUM 2025 มีประเด็นอะไรบ้าง

ตลาดหุ้นสหรัฐเคลื่อนไหวในแดนบวก โดยดัชนี DOWJONES เพิ่มขึ้น 0.9% S&P500 เพิ่มขึ้น 0.5% และดัชนี NASDAQ100 เพิ่มขึ้น 0.2% ซึ่งหนึ่งในปัจจัยหนุนคงหนีไม่พ้น TRUMP กล่าวในงาน WORLD ECONOMIC FORUM 2025 ซึ่งมีประเด็นที่น่าสนใจ ดังนี้

- TRUMP จะกดดันซาอุดีอาระเบียและกลุ่มโอเปกให้เพิ่มกำลังการผลิตเพื่อลดราคาน้ำมันโลก โดยมองว่าเป็นการเพิ่มแรงกดดันต่อรัสเซีย และหวังให้สงครามรัสเซีย-ยูเครนยุติลง และถือเป็นปัจจัยที่ช่วยควบคุมอัตราเงินเฟ้อของสหรัฐฯ ประเด็นดังกล่าวกดดันราคาน้ำมันดิบ WTI วานนี้ -1.1%
- TRUMP เรียกร้องให้ธนาคารกลางสหรัฐ (FED) ปรับลดอัตราดอกเบี้ยทันที พร้อมกล่าวว่าอัตราดอกเบี้ยที่สูงขึ้นในสมัยของโจ ไบเดน ทำให้เกิดการขาดดุลและผลกระทบทางเศรษฐกิจ ทั้งนี้ FED ยังคงส่งสัญญาณระมัดระวังเกี่ยวกับการปรับลดดอกเบี้ยในอนาคต โดยเน้นการพิจารณาข้อมูลเศรษฐกิจเป็นหลัก อย่างไรก็ตาม ต้องจับตาดูการแถลงข่าวหลังการประชุมของ FED ในสัปดาห์หน้า 29 ม.ค.68
- TRUMP กล่าวว่าสหรัฐฯ จำเป็นต้องลดการขาดดุลการค้ากับยุโรป และจะพิจารณาปรับขึ้นภาษีนำเข้ารถยนต์จากเยอรมนีและฝรั่งเศส ซึ่งอาจกระทบต่อความสัมพันธ์ทางเศรษฐกิจระหว่างสองภูมิภาค
- TRUMP ได้ลงนามในคำสั่งบริหารที่เกี่ยวข้องกับสกุลเงินดิจิทัลและปัญญาประดิษฐ์ เพื่อที่จะทำให้สหรัฐฯ เป็นศูนย์กลาง AI-คริปโทฯ
- *TRUMP จะผ่อนคลายนโยบาย, ลดภาษีเพื่อให้สหรัฐฯ เป็นมหาอำนาจด้านการผลิต ซึ่งหุ้นไทยที่ประกาศลงทุนในสหรัฐฯ ก่อนหน้านี้มี BCPG BANPU IVL จึงน่าจะหนุนให้ราคาหุ้น OUTPERFORM ตลาดฯ ได้ช่วงสั้น*

ผลตอบแทนสินทรัพย์ต่างๆ วานนี้

	Last	%Chg	%MTD	%YTD
America				
NASDAQ	20,053.68	0.22%	3.85%	3.85%
S&P	6,118.71	0.53%	4.03%	4.03%
Russel	2,314.60	0.47%	3.79%	3.79%
DJIA	44,565.07	0.92%	4.75%	4.75%
Europe				
FTSE 100	8,565.20	0.23%	4.80%	4.80%
DAX	21,411.53	0.74%	7.55%	7.55%
Euro Stoxx 50	5,217.50	0.22%	6.57%	6.57%
CAC 40	7,892.61	0.70%	6.94%	6.94%
ASIA				
Philippines	6,378.86	0.48%	2.30%	2.30%
Indonesia	7,232.64	0.34%	2.16%	2.16%
Australia	8,378.71	0.61%	2.69%	2.69%
Japan	39,958.87	0.79%	0.16%	0.16%
Malaysia	1,577.20	0.67%	3.97%	3.97%
Korea	2,515.49	1.24%	4.83%	4.83%
China	3,230.16	0.51%	3.63%	3.63%
Hong Kong	19,700.56	0.40%	1.79%	1.79%
Thailand	1,344.17	1.29%	4.00%	4.00%
BOND (US)				
2 Year	4.29	-0.20%	1.12%	1.12%
5 Year	4.45	0.36%	1.57%	1.57%
10 Year	4.64	0.71%	1.63%	1.63%
BOND (TH)				
1 Year TH	2.04	0.54%	3.09%	3.09%
10 Year TH	2.31	1.14%	0.38%	0.38%
Commodity				
BADJ	893	-0.77%	10.43%	10.43%
Newcastle Coal	123.7	0.55%	5.7%	5.7%
Cotton	67.47	0.89%	-1.6%	-1.6%
Natural Gas	3.945	-0.18%	8.59%	8.59%
กาแฟเมล็ด	315.3	-0.16%	-0.0%	-0.0%
ยางแห้ง	198.9	0.10%	0.7%	0.7%
Sugar	18.69	2.82%	-2.0%	-2.0%
ยางแผ่น	242	-0.2%	2.20%	2.20%
ถั่วเหลือง	1065.5	0.80%	5.44%	5.44%
Brent	77.9	-1.19%	4.82%	4.82%
WTI	74.62	-1.19%	4.84%	4.84%

ที่มา: BLOOMBERG , สายงานวิจัย บล. เอเซีย พลัส

MARKET TALK

กลยุทธ์การลงทุน

หากพิจารณาสภาพแวดล้อมทั้งในมุมของตลาดหุ้น BITCOIN ตัวเลขเศรษฐกิจสหรัฐฯ จะเห็นได้ว่าการเปลี่ยนแปลงไประหว่างยุครัฐบาล TRUMP 1.0 และ 2.0 โดยหากย้อนดูผลงานปีแรก ยุค TRUMP 1.0 (2017) สินทรัพย์ต่างๆ ทั่วโลกปรับตัวขึ้นได้ดี แต่จะเห็นเงินเฟ้อ และดอกเบี้ยค่อยๆ ยับขึ้น

ภาวะปัจจุบันสินทรัพย์ TRUMP TRADE ตอบรับเชิงบวกมาในระดับหนึ่งแล้ว รวมถึงดอกเบี้ยและอัตราเงินเฟ้ออยู่ระดับสูง จึงทำให้ FED อาจต้องระมัดระวังในการ TAKE ACTION ต่างๆ มากขึ้น อีกทั้งดัชนีตลาดหุ้น และ VALUATION ต่างๆ รวมถึง GOLD SPOT และ BITCOIN ก็อยู่ระดับสูงกว่า ยุค TRUMP 1.0 มากเช่นกัน

สภาพแวดล้อมที่เปลี่ยนแปลงไประหว่างยุครัฐบาล TRUMP 1.0 และ 2.0

Factors	Units	Start of Trump's		Trump's first year		%Change	
		1st term 12/30/2016	2nd term 4/11/2024	1st term 12/30/2017	2nd term (YTD) 1/23/2025	1st term	2nd term (YTD)
Economic Factors							
US GDP Growth	%YoY	1.80	2.90	2.40	2.70	0.60	-0.20
US Unemployment Rate	%	4.70	3.90	4.20	4.10	-0.50	0.20
US Policy Rate	%	0.75	5.50	1.50	4.50	0.75	-1.00
US Inflation	%YoY	1.70	3.50	2.20	2.90	0.50	-0.60
Assets							
Dollar Index	Points	102.21	105.28	92.12	108.30	-9.9%	2.9%
Crude Oil WTI	\$/bbl	53.72	85.02	60.42	75.22	12.5%	-11.5%
S&P500	Points	2,238.83	5,199.06	2,673.61	6,086.37	19.4%	17.1%
MSCI World	Points	1,751.22	3,391.01	2,103.45	3,838.19	20.1%	13.2%
SET Index	Points	1,542.94	1,396.38	1,763.71	1,356.17	13.7%	-2.9%
Gold Spot	\$/oz	1,147.50	2,372.52	1,802.80	2,753.14	13.5%	16.0%
Bitcoin	Points	962.01	70,509.59	14,310.94	102,596.29	1403.2%	46.5%

ที่มา: BLOOMBERG , สายงานวิจัย ua. เอเชีย พลัส

สรุป วาทะกรรมปี จากสปีชในงาน WORLD ECONOMIC FORUM 2025 นโยบายส่วนใหญ่เน้นไปที่ AMERICAN GREAT AGAIN ซึ่งอาจเป็นแรงหนุนให้ FUND FLOW ยังอยู่ในตลาดหุ้นสหรัฐฯ แทนที่จะไหลออกไปยังประเทศอื่นๆ รวมถึงตลาดหุ้นไทยที่มีโอกาสเห็นเบ็ดเงินชะลอการไหลเข้าได้

ส่งออกไทยปี 67 ดีเกินคาด แต่ปีนี้ยังต้องระวังเปิด DOWNSIDE

วานนี้ กระทรวงพาณิชย์ เผยตัวเลขส่งออกไทย ร.ค. 2567 ของไทยโต +8.7%YOY ขยายตัวมากกว่าคาดที่ +7.4%YOY ซึ่งอยู่ในโซนขยายตัวต่อเนื่องเป็นเดือนที่ 6 เป็นผลมาจากการขยายตัวของการส่งออกสินค้าเกษตร-อุตสาหกรรมเกษตร, สินค้าเทคโนโลยี ทำให้ตลอดทั้งปี 2567 ภาคการส่งออกเติบโต +5.4% ซึ่งสูงกว่าสำนักเศรษฐกิจคาดการณ์ โดย สปท. ประเมิน +4.9%, กระทรวงพาณิชย์ประเมิน +5%

ส่วนการส่งออกในเดือนม.ค.68 ยังมีแนวโน้มขยายตัวได้ต่อเนื่องเป็นเดือนที่ 7 ขณะที่การส่งออกทั้งปี 68 นี้ กระทรวงพาณิชย์ประเมินเป้าหมายว่าจะขยายตัวได้ที่ 2-3%

ภาพรวมการค้าระหว่างประเทศของไทย

หมวดสินค้าส่งออกสำคัญของไทย
ตามโครงสร้างสินค้าส่งออก (เดือน ร.ค. 2567)

MARKET TALK

กลยุทธ์การลงทุน



ที่มา : กระทรวงพาณิชย์

สินค้า	มูลค่า : ล้านดอลลาร์สหรัฐ		อัตราการขยายตัว ร.ค. 67 (%)		สัดส่วนเปรียบเทียบทั้งหมด เดือน ร.ค. 67
	พ.ย. 2567	ธ.ค. 2567	MoM	YoY	
1. สินค้าเกษตรกรรม (ยกเว้นปศุสัตว์/ประมง)	2,216.24	2,072.74	-6.4%	0.7%	
2. สินค้าอุตสาหกรรมเกษตร	1,910.43	1,721.34	-9.9%	6.4%	
3. สินค้าอุตสาหกรรม	20,537.26	20,227.87	-1.5%	1.1%	
4. สินค้าแร่และเชื้อเพลิง	944.23	743.96	-21.2%	2.0%	
รวมทุกสินค้า	25,608.16	24,765.91	-3.2%	8.6%	1

ที่มา : กระทรวงพาณิชย์, สายงานวิจัย บล. เอเชีย พลัส

สำหรับสินค้าส่งออกที่เกี่ยวข้องกับธุรกิจที่จดทะเบียนในตลาดหลักทรัพย์ฯ และขยายตัวได้ดี ได้แก่ ยางพารา (STA, NER), เม็ดพลาสติก (IVL), อาหารทะเลกระป๋อง (TU), อาหารสัตว์ (ITC, AAI) ฯลฯ

รายชื่อสินค้าส่งออกที่เกี่ยวข้องกับธุรกิจที่จดทะเบียนในตลาดหลักทรัพย์ฯ (เดือน ร.ค. 2567)

รายชื่อหุ้นที่เกี่ยวข้อง	รายชื่อหุ้นที่เกี่ยวข้อง	มูลค่า : ล้านดอลลาร์สหรัฐ		อัตราการขยายตัว ร.ค. 67 (%)		สัดส่วนเปรียบเทียบส่งออกทั้งหมด เดือน ร.ค. 67 (%)
		พ.ย. 2567	ธ.ค. 2567	MoM	YoY	
ยางพารา	STA, NER	412.43	455.47	10.44	48.53	1.84
เม็ดพลาสติก	IVL	707.31	718.65	1.60	10.32	2.90
ทูน่ากระป๋อง	TU	198.89	196.61	-1.15	18.03	0.79
แผงวงจรไฟฟ้า	KCE, HANA	792.25	750.16	-5.31	-2.60	3.03
อาหารสัตว์เลี้ยง	ITC, ASIAN, AAI, CPF	262.39	247.35	-5.73	9.68	1.00
รถยนต์ อุปกรณ์และส่วนประกอบ	SAT, AH, STANLY	2,809.64	2,497.00	-11.13	-7.16	10.08
น้ำมันสำเร็จรูป	PTTEP, TOP, SPRC	791.02	648.50	-18.02	-33.67	2.62
ไก่สดแช่แข็งแช่แข็ง	CPF, TFG, GFPT	128.38	102.41	-20.23	6.64	0.41
น้ำตาลทรายและกากน้ำตาล	KSL, KTL	135.62	86.90	-35.93	-29.92	0.35

ที่มา : กระทรวงพาณิชย์, สายงานวิจัย บล. เอเชีย พลัส

อย่างไรก็ตาม แม้ภาคการส่งออกจะเติบโตเด่น แต่ภาคการนำเข้าล่าสุดขยายตัว +14.9%YOY และยอดนำเข้าทั้งปี 2567 โต +6.3%YOY ส่งผลให้ดุลการค้าเดือน ร.ค. 2567 ขาดดุล 10.6 ล้านดอลลาร์สหรัฐฯ และทั้งปี 2567 ดุลการค้าขาดดุล 6,280 ล้านดอลลาร์สหรัฐฯ

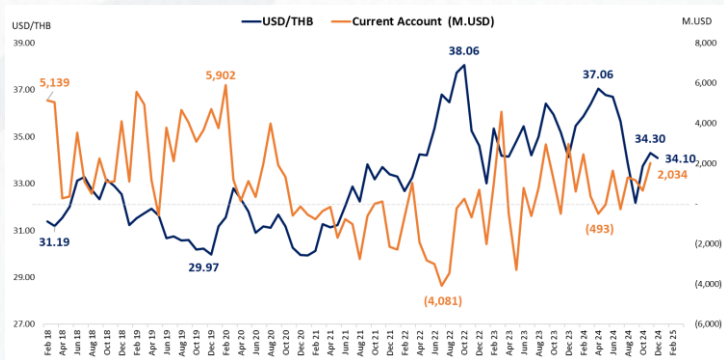
ขณะที่ระยะถัดไป บ้านเรายังต้องระวังความเสี่ยงจากนโยบายของรัฐบาล TRUMP 2.0 ที่มีแนวโน้มปรับขึ้นภาษีนำเข้าจากต่างประเทศ ซึ่งอาจเพิ่ม DOWNSIDE ให้กับภาคการค้าระหว่างประเทศได้ และมีโอกาสกระทบต่อดุลบัญชีเดินสะพัด

ทั้งนี้ ในกรณีที่ไทยมีดุลบัญชีเดินสะพัด "เกินดุล" ต่อเนื่อง มักจะเป็นแรงหนุนให้เงินบาท "แข็งค่า" แต่ในทางกลับกัน หากดุลบัญชีเดินสะพัด "ขาดดุล" ต่อเนื่อง มักจะกดดันให้เงินบาท "อ่อนค่า"

MARKET TALK

กลยุทธ์การลงทุน

ดุลบัญชีเดินสะพัด เทียบกับค่าเงินบาท

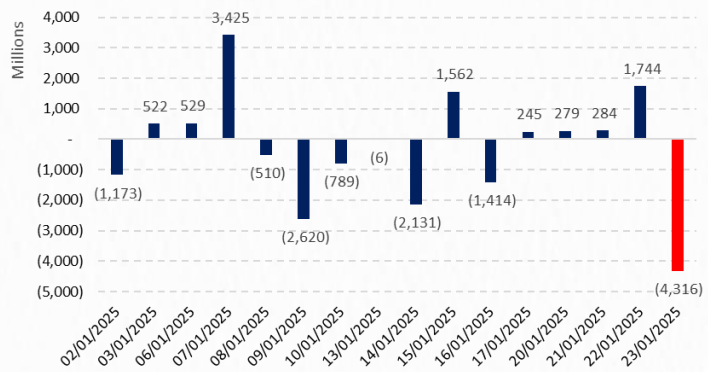


ที่มา : สปท., BLOOMBERG, สายงานวิจัย บล. เอเชีย พลัส

โปรแกรมเทรดเพิ่มความผันผวน ยามตลาดหุ้นไทยมูลค่าซื้อขายเบาบาง

วานนี้ตลาดหุ้นไทย ปรับตัวลงแรง -17.6 จุด มาอยู่ที่ 1344.17 จุด ส่วนหนึ่งเกิดจากต่างชาติขายสุทธิสูงถึง -4.39 พันล้านบาท โดยหลักๆ น่าจะเกิดจากการขายผ่าน PROGRAM TRADE ที่ขายสุทธิออกมาสูงถึง 4.32 พันล้านบาท ซึ่งเป็นการขายภายในวันเดียวที่สูงที่สุดในปีนี้

วานนี้ PROGRAM TRADE ขายมากสุดในปี 4.3 พันล้านบาท



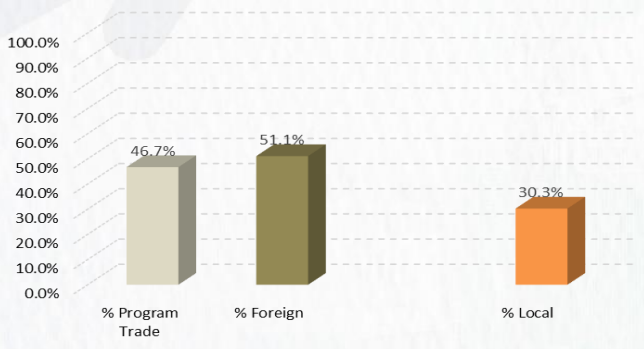
ที่มา : SET , สายงานวิจัย บล. เอเชีย พลัส (ณ 1 - 23 ม.ค. 2568)

และหากวิเคราะห์มูลค่าซื้อขาย พบว่า ต่างชาติมีสัดส่วนการซื้อขายสูงถึง 51.1% ของมูลค่าซื้อขายทั้งหมด และหลักๆยังเป็นการซื้อขายผ่าน PROGRAM TRADE 46.7% ขณะที่รายย่อยมีสัดส่วนการซื้อขาย 30.3%

MARKET TALK

กลยุทธ์การลงทุน

ในตลาดมีการซื้อขายด้วย PROGRAM TRADE เกือบครึ่ง อาจเพิ่มความผันผวน ยามตลาดหุ้นไทยมูลค่าซื้อขายเบาบาง

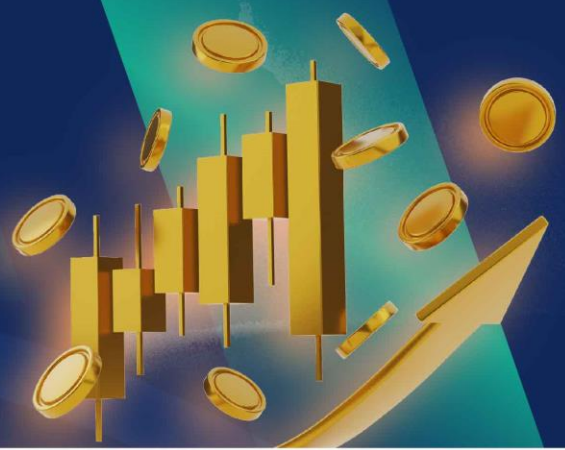


ที่มา : SET , สายงานวิจัย บล. เอเชีย พลัส (ร 23 ม.ค. 2568)

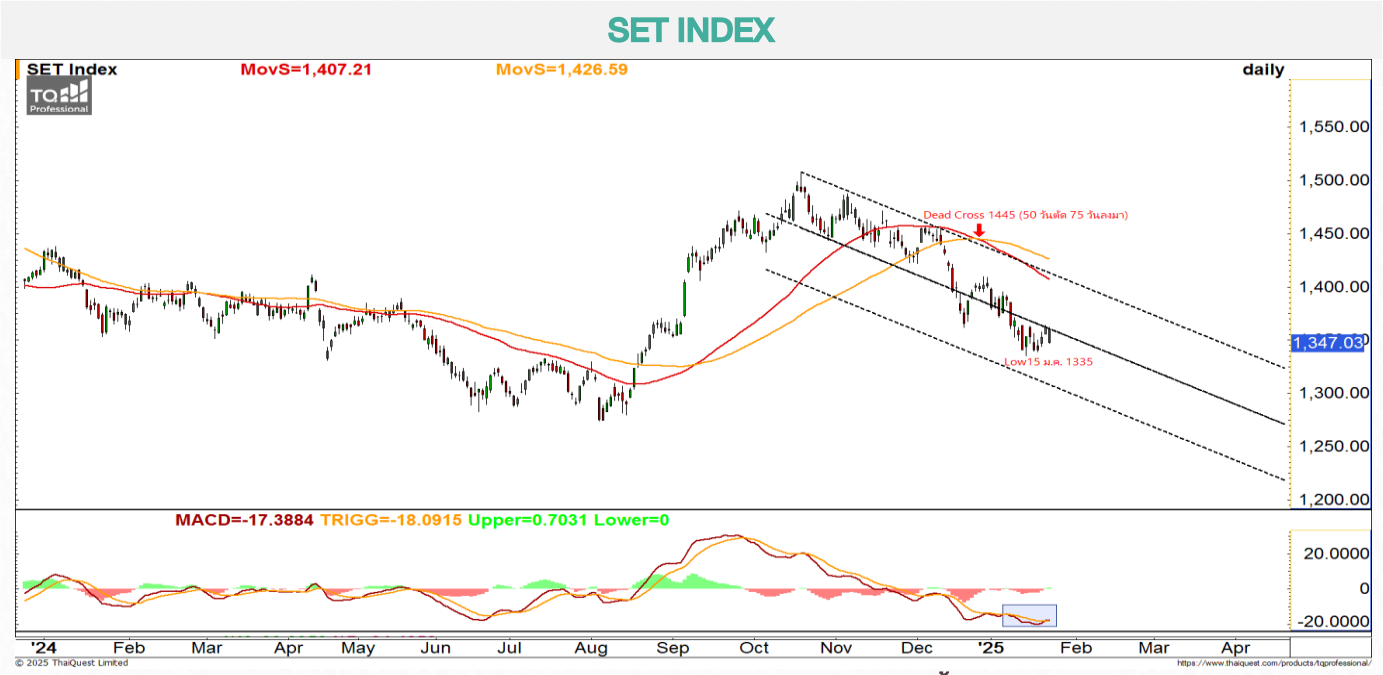
สรุป ตลาดมีการซื้อขายด้วย PROGRAM TRADE เกือบครึ่ง อาจเพิ่มความผันผวน ยามตลาดหุ้นไทยมูลค่าซื้อขายเบาบาง รวมถึงราคาหุ้นบางบริษัทอาจมีความผันผวนมากขึ้นหากกราฟทางเทคนิคมีการเปลี่ยนอย่างมีนัยยะสำคัญ

WORLD OF TECHNICAL

กลยุทธ์ลงทุนทางเทคนิค



🕒 24 มกราคม 2568



แนวรับ: 1340 จุด

แนวต้าน: 1356/1360 จุด

ประเด็นวิเคราะห์:

- 23 ม.ค. ต่างชาติกลับมาขาย 4,388 ลบ. (YTD ขายสุทธิสะสม 9,768 ลบ.) สถาบันซื้อ 605 ลบ. พอร์ตโบรกขาย 120 ลบ. รายย่อยซื้อ 3,903 ลบ.
- กรอบวันนี้เคลื่อนไหวช่วง 1340-1356 จุด ราย 30 นาทีลงมาอยู่ในโซนซื้อช่วง 1335-1340 จุด และ Slow Stochastic อยู่ในะยะ Oversold มีโอกาสฟื้น แต่ยังมีจำกัดที่เส้นค่าเฉลี่ย 200 นาที 1356-1360 จุด
- ขณะที่ภาพหลักยังไม่ทะลุจุดเปลี่ยน คือ 1370 จุด เพื่อยืนยันการกลับตัว “Falling Wedge” ฉะนั้นรอบรวมยัง Sideways ต่อไป Low 15 ม.ค. 1335 จุดยังลุ่นให้ยืนได้ เพื่อภาพใหญ่รายเดือนจะคงโอกาสแกว่งพักแบบ “Flag” เพื่อขึ้นต่อ โดย MACD ตัด Signal Line ขึ้นมาหนุน พร้อมยืนยันจาก MACD Histogram เป็นบวก บ่งบอกถึงแรงซื้อที่เพิ่มขึ้น รอแค่ Momentum กลับมาแข็งแกร่งมากขึ้น

สรุป:

- การ Trading ยังเน้น Lock กำไรสั้นๆ จนกว่ารอบถัดจะผันแนวต้าน 1370 จุด เพื่อใช้ความเสถียร [Stop Loss หากดัชนีหลุด 1335 จุด](#)

Top 5 Most Active Value (BLOCK TRADE)

Stock	Support	Resistance	Recommend
1 DELTA	141.00	155.00	แกว่งรอบ Sideways หนุนรอบบวกลบขึ้น EMA 75 วัน สะท้อน Upside ที่เปิด
2 KTB	22.40	23.90	Breakout กรอบบน Ascending Triangle คาด Upside ที่ 23.90 บาท
3 ADVANC	278.00	293.00	รอบหลักแกว่ง Sideways Up หากไม่หลุด 278 บาท โมเมนตัมยังแกร่ง
4 BBL	152.00	159.50	Breakout กรอบบน Symmetrical Triangle คาด Upside ที่ 159.50 บาท
5 PTT	30.00	32.00	แกว่ง Sideways คาดกรอบการเคลื่อนไหวที่ 30.00-32.00 บาท

ข้อมูลในเอกสารฉบับนี้ รวบรวมมาจากแหล่งข้อมูลที่เชื่อถือได้ อย่างไรก็ดี บริษัทหลักทรัพย์ เอเชีย พลัส จำกัด ไม่สามารถที่จะยืนยันหรือรับรองความถูกต้องของข้อมูลเหล่านี้ได้ ไม่ว่าประการใดๆ บทวิเคราะห์ในเอกสารนี้ จัดทำขึ้นโดยอ้างอิงหลักเกณฑ์ทางวิชาการเกี่ยวกับหลักการวิเคราะห์ และมิได้เป็นการชี้นำ หรือเสนอแนะให้ซื้อหรือขายหลักทรัพย์ใดๆ การตัดสินใจซื้อหรือขายหลักทรัพย์ใดๆ ของผู้อ่าน ไม่ว่าจะเกิดจากการอ่านบทความในเอกสารนี้หรือไม่ก็ตาม ล้วนเป็นผลจากการใช้วิจารณญาณของผู้อ่าน โดยไม่มีส่วนเกี่ยวข้องกับหรือผู้ประพันธ์บทความใดๆ กับบริษัทหลักทรัพย์ เอเชีย พลัส จำกัด ไม่ว่ากรณีใด

WORLD OF TECHNICAL

กลยุทธ์ลงทุนทางเทคนิค



SPALI

TECHNICAL SIGNAL: ชื้อ



แนวรับ: 16.60 บาท

แนวต้าน: 18.30 บาท

ประเด็นวิเคราะห์:

- SPALI รอบหลักส่งสัญญาณกลับตัวจากรอบดิ่งกลับจากโซนล่างกรอบ Sideways Down ขณะที่เชิง Price Action รอยืนยันแรงซื้อเมื่อข้ามผ่าน EMA 10 วัน ที่ 17.10 บาท เพื่อรอรอบเปิด Upside โดยประเมินแนวต้านถัดไปที่ 18.30 บาท (เส้น EMA 75 วัน)
- Slow Stochastic ส่งสัญญาณกลับตัวจาก Bullish Divergence

คำแนะนำ:

- SPALI Follow Buy ที่ 17.10 บาท เป้าทำกำไร 18.30 บาท Cut Loss เมื่อแตะที่ 16.70 บาท

MALEE

TECHNICAL SIGNAL: ชื้อ



แนวรับ: 8.35-8.50 บาท

แนวต้าน: 9.50 บาท

ประเด็นวิเคราะห์:

- MALEE ฟอर्म "Double Bottoms" ดิ่งกลับเหนือเส้น EMA 10 วัน สะท้อน Downside ที่จำกัด ส่งสัญญาณกลับตัว แนะนำสะสมเมื่อย่อทดสอบโซน 8.35-8.50 บาท โดยหากไม่หลุดต่ำกว่า 8.15 บาท คาดแกว่งขึ้นต่อได้ Upside ที่ 9.50 บาท (EMA 75 วัน)
- RSI ส่งสัญญาณกลับตัวจาก Bullish Divergence

คำแนะนำ:

- MALEE ตั้งรับบริเวณ 8.35-8.50 บาท เป้าทำกำไร 9.50 บาท Cut Loss เมื่อแตะที่ 8.15 บาท

WORLD OF TECHNICAL

กลยุทธ์ลงทุนทางเทคนิค



ASPS Technical Portfolio

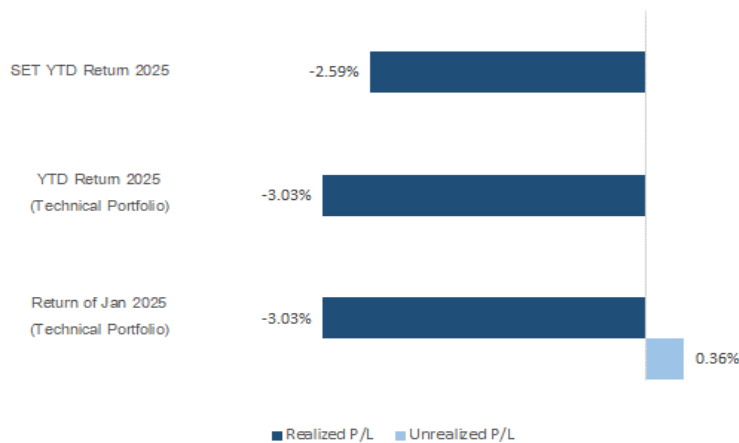
Date	Stock	Target Price	Cut Loss/	Price Start	Price Close	Return %	Weight	Action
TECHNICAL BUY SIGNAL								
24-Jan-25	SPALI	18.30	16.70	N.A.	16.80	N.A.	7.50%	Follow Buy ที่ 17.10 บาท
24-Jan-25	MALEE	9.50	8.15	N.A.	8.75	N.A.	7.50%	ตั้งรับบริเวณ 8.35-8.50 บาท
23-Jan-25	AP	8.50	7.65	7.80	7.75	-0.64%	7.50%	เปิดสถานะได้ที่ 7.80 บาท
23-Jan-25	SIS	29.00	25.50	26.25	26.25	0.00%	7.50%	เปิดสถานะได้ที่ 26.25 บาท
23-Jan-25	TASCO	19.20/20	17.30	18.10	18.10	0.00%	7.50%	เปิดสถานะได้ที่ 18.10 บาท
23-Jan-25	CENTEL	33.50	29.00	30.00	29.50	-1.67%	7.50%	เปิดสถานะได้ที่ 30 บาท
22-Jan-25	SCGP	20.20	17.20	N.A.	16.40	N.A.	7.50%	ซื้อเมื่อผ่าน 17.90 บาท
22-Jan-25	OSP	22.90	21.20	N.A.	20.80	N.A.	7.50%	ซื้อเมื่อผ่าน 21.60 บาท
22-Jan-25	AAV	2.40	2.14	2.24	2.28	1.79%	7.50%	เปิดสถานะได้ที่ 2.24 บาท
22-Jan-25	ADVICE	5.90	5.10	5.35	5.40	0.93%	7.50%	เปิดสถานะได้ที่ 5.35 บาท
21-Jan-25	SVI	7.40	6.40	6.65	6.90	3.76%	7.50%	ปิดสถานะ*
21-Jan-25	MTC	47.00	42.25	43.50	43.75	0.57%	7.50%	ปิดสถานะ*
21-Jan-25	BJC	23.30	21.30	N.A.	22.20	N.A.	7.50%	ปิดสถานะ*
21-Jan-25	SPALI	18.30	16.70	N.A.	16.80	N.A.	7.50%	ปิดสถานะ*

*หมายเหตุ: หากราคาไม่ถึงเป้าหมายที่กำหนดภายใน 3 วัน แนะนำปิดสถานะเพื่อลดความเสี่ยง

**ปรับกลยุทธ์: เปลี่ยนจุดเข้าซื้อหรือจุดขาย

ที่มา: สายงานวิจัย บล. เอเชีย พลัส

Accumulated Return of Technical Portfolio



ที่มา: สายงานวิจัย บล. เอเชีย พลัส

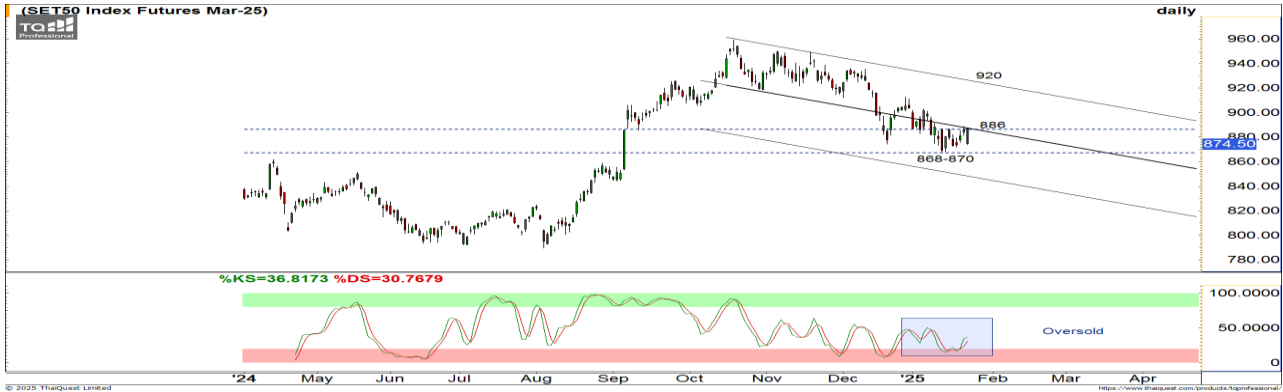
WORLD OF TECHNICAL

กลยุทธ์ลงทุนทางเทคนิค



SET50 INDEX FUTURES

S50H25 : LONG



แนวรับ: 868-870 จุด

แนวต้าน: 880-885 จุด

ประเด็นวิเคราะห์:

- 23 ม.ค. ต่างชาติกลับมา Short 17,690 สัญญา (OI +11,426 สัญญา เปิด Long บางส่วน) สถาบันฟลิกกลับมา Long สุทธิ 6,235 สัญญา รายย่อย Long สุทธิ 11,455 สัญญา
- S50H25 ราย 30 นาที มีโอกาสยืนยันไม่ต่ำกว่าฐาน 868-870 จุดซึ่งเป็นโซนซื้อ โดยเมื่อวาน Slow Stochastic ณ ระดับ Oversold กลับมามี Momentum อ่อนตัว ฉะนั้นรอบติดวันนี้จึงจำกัดแนวต้านช่วงเส้นค่าเฉลี่ย 200 นาที 880-885 จุด โดยจุดเดียวที่จะยืนยันภาพกลับตัว คือ ทะลุกรอบบน "Falling Wedge" 886 จุดแบบเด็ดขาดเท่านั้น

คำแนะนำ: (ซื้อขายวันสุดท้าย 28 มี.ค. 68)

- ต้นทุน Follow Long ตาม ณ 886 จุด รอเฉลี่ย Long เพิ่มที่ 868-870 จุด Cut Loss หัก 865 จุด

SINGLE STOCK FUTURES

BJCH25 : LONG



แนวรับ: 22.60 บาท

แนวต้าน: 23.80 บาท

ประเด็นวิเคราะห์:

- พอร์ระยะ-ส-สมภายใต้กรอบ Outside Bar ยืนยันด้วยแท่งเทียนพอร์มจิงหะ: Higher Low สะท้อน Downside ที่เริ่มจำกัด
- Slow Stochastic %K ตัด %D ขึ้นจากเขต Oversold สนับสนุน Price Action

คำแนะนำ:

- ถือ Long BJCH25 บริเวณ 22.37 บาท เป้าทำกำไร 23.80 บาท Cut Loss 0.40 บาทจากทุน

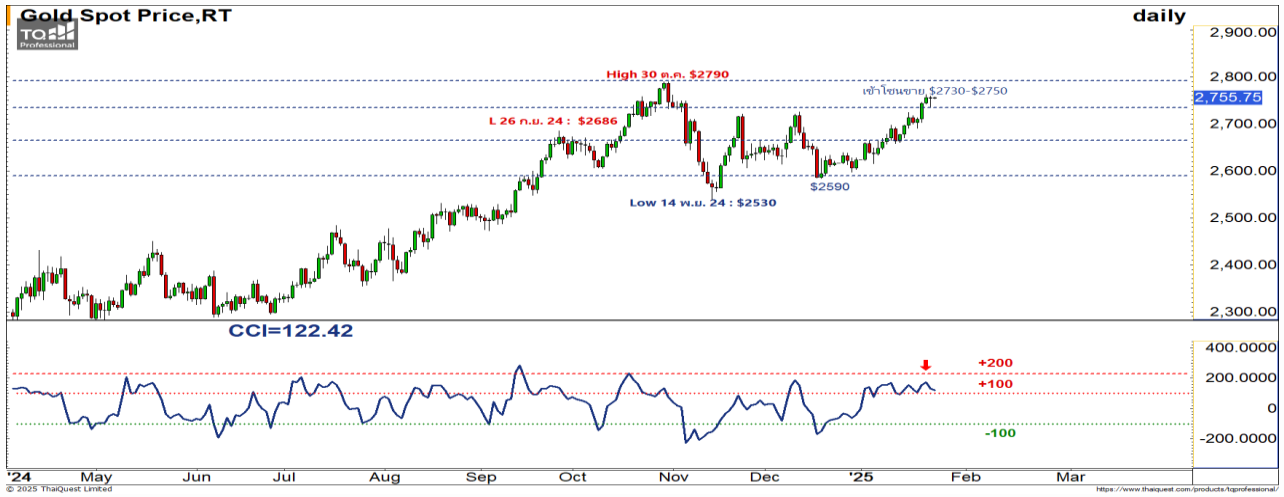
WORLD OF TECHNICAL

กลยุทธ์ลงทุนทางเทคนิค



GOLD ONLINE FUTURES

GOH25 : รอเปิด SHORT เพิ่ม



แนวรับ: \$2720/\$2680

แนวต้าน: \$2770-\$2790

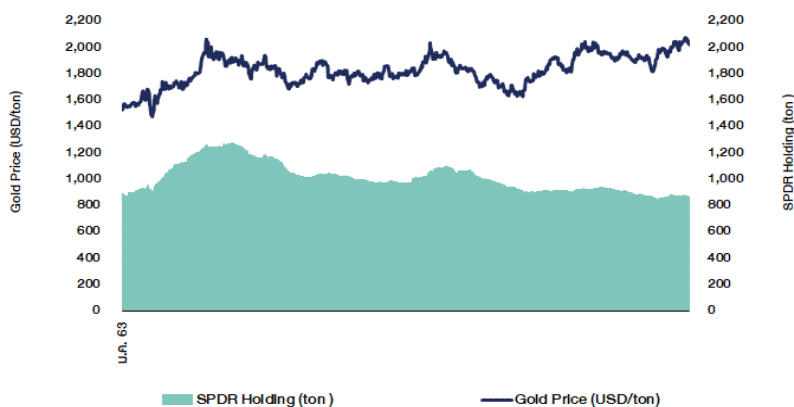
ประเด็นวิเคราะห์:

- (+) ปธน. ทรัมป์กล่าวสุนทรพจน์ผ่านระบบวิดีโอลิงก์ในการประชุม World Economic Forum (WEF) ประจำปี 2025 เรียกร้องให้มีการลดอัตราดอกเบี้ยโดยทันที หลักๆ คือ กดดันเจอโรม พาเวล ประธาน FED (ซึ่งก่อนหน้านี้ถูกทรมับวิจารณ์เกี่ยวกับการดำเนินนโยบายการเงิน) และทรมป์ยังชี้ว่าอัตราดอกเบี้ยทั่วโลกควรจะปรับลดลงตามสหรัฐฯ เป็น Sentiment พยุวงการชะลอตัวของราคาทองคำเมื่อคำคืนที่ผ่านมา อย่างไรก็ตามการประชุม FED 28-29 ม.ค. นี้ Fed Watch Tool ให้น้ำหนักเกือบ 100% คาดว่า FED จะคงอัตราดอกเบี้ย 4.50% ส่งผลให้ดัชนีค่าเงินดอลลาร์มีน้ำหนักเชิงอ่อนค่า เป็นประเด็นบวกต่อทิศทางราคาทองคำ
- (-) 23 ม.ค. ที่ผ่านมา กองทุน SPDR ขายทองคำออกจากพอร์ตต่อเนื่องเป็นวันที่ 3 อีก 5.17 ตัน กดยอดรวมลดลงแตะระดับ 864.19 ตัน
- ทิศทางราคาค่อนข้างซัดที่ Gold Spot จะเริ่มมี Upside จำกัด หลังติดโซนขายใกล้ All Time High เมื่อ 31 ต.ค. 2567 ณ \$2790 โอกาสจะลูบขึ้นเนื่องจาก CCI พุ่งขึ้นติด 200 และเริ่มย่อตัว ระวังหลุดเส้นค่าเฉลี่ย 10 วันที่ยกสูงขึ้นมาอยู่ที่ \$2720 จะยืนยันการพักฐาน

คำแนะนำ: (ซื้อขายวันสุดท้าย 28 มี.ค. 68)

- Night Session 23 ม.ค. ถือ Short ที่ \$2780 รอทำกำไรช่วงย่อ \$2690-\$2720 **Cut Loss n:q \$2830**
- พอร์ตว่างรอเปิด Short ที่แนวต้าน \$2780-\$2790 **Cut Loss n:q \$2830**

SPDR Gold Shares



ที่มา: สายงานวิจัย บล. เอเชีย พลัส

WORLD OF TECHNICAL

กลยุทธ์ลงทุนทางเทคนิค



สถานะนักลงทุน

	SET50 Futures Long(Short) Position : Contract			Accumulated Long(Short)		
	Long	Short	Net	2 Days	1 Weeks	1 Months
Institution	36,245	30,010	6,235	5,625	-6,873	-14,816
Foreign	65,084	82,774	-17,690	-13,837	-7,293	-3,068
Retail	97,064	85,609	11,455	8,212	14,166	17,884

	Single Stock Futures Long(Short) Position : Contract			Accumulated Long(Short)		
	Long	Short	Net	2 Days	1 Weeks	1 Months
Institution	24,687	34,554	-9,867	3,715	43,916	181,776
Foreign	4,000	3,960	40	5,440	3,444	45,132
Retail	39,922	30,095	9,827	-9,155	-47,360	-226,908

ที่มา: สายงานวิจัย บล. เอเชีย พลัส (*MTD 24 ส.ค.67-23 ม.ค.68)

ภาพรวมการซื้อขาย SET50 Index

UNDERLYING	Close	Chg	%Chg	สเปการซื้อขาย
SET50	877.57	-13.14	-1.50%	23/1/25

Symbol	Settle	Chg	%Chg	Vol.	OI	OI Chg
S50F25	880.00	-10.4	-1.2%	267	466	105
S50G25	876.00	-12.4	-1.4%	61	223	-5
S50H25	873.80	-12.7	-1.5%	178,616	454,728	11,426
S50M25	869.40	-12.5	-1.4%	13,874	49,621	1,642
S50U25	866.50	-12.5	-1.4%	2,723	23,462	447
S50Z25	866.60	-12.4	-1.4%	2,852	7,169	810

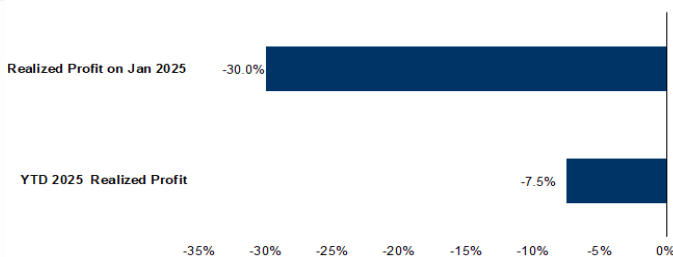
ที่มา: สายงานวิจัย บล. เอเชีย พลัส

Top 20 Most Active Volume

	Future	Settle Price	Basis	Vol	OI	OI Chang	Leverage
1	TTBH25	1.87	2.48	6,592	52,076	- 4,069	7.37
2	BANPUH25	5.11	7.75	4,647	49,951	2,079	13.64
3	KTBH25	22.77	0.22	4,644	7,642	1,705	4.28
4	WHAH25	5.02	5.15	2,555	17,720	- 1,516	16.03
5	BTSH25	5.77	23.7	2,550	25,831	- 32	17.05
6	VGIH25	3.13	13.3	1,937	139,745	- 725	6.92
7	BGRIMH25	15.49	6.6	1,931	6,390	1,266	4.24
8	BCPGH25	6.43	15.4	1,567	10,581	1,512	8.70
9	AOTH25	57.36	3.08	1,241	4,745	304	
10	LHH25	4.76	16.8	1,093	14,249	- 503	11.61
11	AAVH25	2.29	59.75	1,016	15,857	491	2.72
12	KBANKH25	159.8	0.28	950	3,161	- 62	4.05
14	BDMH25	23.59	15.6	842	13,929	111	6.38
15	ORH25	11.5	1.96	784	5,665	572	4.61
16	PTTGCH25	20.6	8.9	776	5,136	132	7.60
17	GULFH25	59.06	2.9	776	6,729	70	15.81
18	STAH25	16.8	33.75	760	2,949	- 205	
19	HMPROH25	8.78	49.75	644	7,538	- 186	9.07
20	SCGPH25	16.4	6.65	574	7,728	- 158	10.21

ที่มา: สายงานวิจัย บล. เอเชีย พลัส

Tracking Performance



หมายเหตุ การคำนวณผลตอบแทนจะใช้ราคาเปิดในวันแนะนำเป็นต้นทุน เกี่ยวกับราคาปิดล่าสุด เป็นผลตอบแทนสะสมจนกว่าจะถึงวันที่ฝ่ายวิจัยแนะนำให้ปิดสถานะทำกำไร/ตัดขาดทุน

ที่มา: สายงานวิจัย บล. เอเชีย พลัส

RESEARCH DIVISION

บริษัทหลักทรัพย์ เอเชีย พลัส

ประสิทธิ์ รัตนกิจภมร, CISA, CFA

นักวิเคราะห์ปัจจัยพื้นฐานด้านตลาดทุน และด้านเทคนิค

เลขทะเบียนนักวิเคราะห์: 025917

นवलพรรณ น้อยรัชชุกร, CISA

นักวิเคราะห์ปัจจัยพื้นฐานด้านตลาดทุน และด้านเทคนิค

เลขทะเบียนนักวิเคราะห์: 019994

ปวีศา เลิศกิจคุณานนท์

นักวิเคราะห์ปัจจัยพื้นฐานด้านตลาดทุน และด้านเทคนิค

เลขทะเบียนนักวิเคราะห์: 009579

ธนัฐธส เกิดเนตร

นักวิเคราะห์ปัจจัยพื้นฐานด้านตลาดทุน และด้านเทคนิค

เลขทะเบียนนักวิเคราะห์: 048495

TOP20 NVDR UPDATE



24 มกราคม 2568

Top 20 NVDR Net Buying Value (B m)

Stock	Date					
	23-ม.ค.	22-ม.ค.	21-ม.ค.	20-ม.ค.	17-ม.ค.	16-ม.ค.
ADVANC	280.5	312.9	34.6	208.8	9.8	20.0
CBG	145.5	103.6	-9.0	-5.1	-8.6	28.2
KTB	63.8	721.4	110.5	140.1	9.1	-23.8
TTB	54.0	629.8	-108.2	111.2	-7.9	59.8
CCET	33.8	-77.6	-189.9	29.0	116.3	8.9
PRM	29.8	-13.7	14.2	-2.6	-2.9	2.5
SAWAD	27.6	29.6	136.8	-10.9	16.7	21.3
KKP	17.5	75.1	23.5	-2.5	-3.1	-1.8
BAM	15.3	6.0	38.4	16.9	-21.1	-2.0
M	13.5	-11.6	21.9	-8.5	10.8	6.6
MAGURO	12.9	7.8	0.4	1.5	-0.6	-4.0
GLOBAL	12.7	-16.9	10.0	-15.7	-2.7	-25.9
BE8	11.9	-6.7	8.7	-2.3	1.8	-1.6
SABINA	10.5	0.0	10.1	7.1	12.1	1.5
SCGP	8.6	-2.7	30.0	11.7	2.4	91.2
SKY	7.2	0.2	2.6	-1.5	-3.9	-1.9
SISB	7.2	-9.1	3.4	6.8	-2.5	75.5
SPA	6.3	0.3	8.9	-1.8	-5.4	-2.3
BA	6.1	-19.3	-12.2	-4.7	-1.6	0.4
HANA	5.7	-47.7	77.5	15.9	12.2	-8.0

Top 20 NVDR Net Selling Value (B m)

Stock	Date					
	23-ม.ค.	22-ม.ค.	21-ม.ค.	20-ม.ค.	17-ม.ค.	16-ม.ค.
DELTA	-667.9	-9.9	474.5	-29.7	157.4	129.2
GULF	-449.0	-57.4	49.3	48.3	-64.2	-220.4
PTT	-352.7	-32.6	36.4	63.3	116.2	13.9
PTTEP	-308.4	197.3	93.1	93.0	-11.8	121.4
AOT	-264.6	184.2	52.5	25.8	-54.0	-26.3
BDMS	-245.2	-217.6	-71.4	-12.9	26.0	-155.3
INTUCH	-122.4	-32.1	71.7	17.9	-93.2	-138.9
BBL	-108.9	1,063.4	6.7	-77.3	-121.9	-179.5
CPN	-106.3	-30.3	39.9	42.1	133.0	8.9
SCC	-99.1	5.8	74.0	2.7	5.6	59.0
TISCO	-79.9	55.8	14.5	-39.5	-39.2	-55.9
CPALL	-79.9	99.3	18.6	120.2	98.3	-78.2
CRC	-70.1	31.7	26.6	16.8	58.7	-2.6
OR	-49.4	27.5	53.8	-6.5	19.6	-11.3
BCP	-48.7	-52.7	-81.1	-69.5	14.9	-72.4
CPF	-45.7	-1.6	48.3	24.4	27.7	-26.2
AAV	-43.6	-28.6	-26.0	-2.6	4.9	15.8
BEM	-41.4	11.4	26.5	5.2	-1.8	-2.4
LH	-39.7	-2.1	38.7	-3.8	8.7	22.9
GPSC	-39.6	-76.4	-36.3	35.8	-13.3	-2.3

Top 20 NVDR Most Active by Value (B m)

Stock	Total	Buy	Sell	Net	% *
DELTA	1,395.6	363.9	1,031.7	-667.9	31.3
PTT	1,051.9	349.6	702.3	-352.7	38.5
ADVANC	1,010.6	645.5	365.1	280.5	34.9
PTTEP	776.9	234.3	542.7	-308.4	42.9
CPALL	761.0	340.5	420.5	-79.9	35.5
KTB	737.5	400.6	336.8	63.8	24.7
BBL	722.7	306.9	415.8	-108.9	25.2
GULF	680.4	115.7	564.7	-449.0	26.8
SCB	647.7	324.3	323.5	0.8	28.7
AOT	539.2	137.3	401.9	-264.6	33.2
KBANK	533.4	255.7	277.7	-22.0	20.9
CCET	513.1	273.4	239.7	33.8	19.9
TTB	478.2	266.1	212.1	54.0	22.6
BDMS	473.8	114.3	359.5	-245.2	33.8
TRUE	391.5	192.7	198.8	-6.1	35.3
BH	347.5	162.1	185.4	-23.3	32.9
MINT	325.3	151.0	174.2	-23.2	34.8
CBG	299.5	222.5	77.0	145.5	39.5
INTUCH	296.8	87.2	209.6	-122.4	17.9
CPN	271.3	82.5	188.8	-106.3	43.8

Top 20 NVDR Daily Outstanding

Stock	Thai NVDR's	Paid Up	% of Paid Up
	Investment *	Capital Shares	Capital **
TISCO-P	7,300	9,859	74.04
MBK-W4	1,807,973	5,538,775	32.64
MORE	2,133,166,974	7,176,748,441	29.72
BBL	427,863,781	1,908,842,894	22.41
NDR	88,388,540	456,891,630	19.35
KBANK	389,454,378	2,369,327,593	16.44
THIP	12,962,127	89,999,686	14.40
GBX	147,605,500	1,089,076,392	13.55
FSX	106,199,014	818,866,777	12.97
AMATA	145,645,715	1,150,000,000	12.66
KKP-W6	8,658,428	70,546,511	12.27
TRUE	4,153,729,050	34,552,100,801	12.02
CPALL	1,079,070,946	8,983,101,348	12.01
MFC	14,463,874	125,615,708	11.51
BH	91,107,664	794,915,942	11.46
AH	40,065,851	354,842,012	11.29
CHO-W4	31,095,500	278,474,616	11.17
BDMS	1,766,158,392	15,892,001,895	11.11
RCL	90,043,749	828,750,000	10.87
AAV	1,385,324,004	12,849,999,997	10.78

* % of Trading Volume in Underlying Securities

ที่มา: set.or.th

Note: Paid up capital shares of warrants are the number of issued warrants deduct from the total exercised warrants

* Thai NVDR's investment = จำนวนหุ้นที่ ThaiNVDR ถือครองโดยที่ยังไม่ได้ออกรายการที่รอการชำระราคาและส่งมอบหลักทรัพย์

** ตามเกณฑ์ของธนาคารแห่งประเทศไทย บริษัท ไทยเอ็นวีดีอาร์ สามารถถือครองหุ้นได้ไม่เกิน

- 25% ของทุนจดทะเบียนชำระแล้ว สำหรับ BAY CIMBT KKP KTB LHFG SCB TCAP TISCO TMB และ BFIT

35% ของทุนจดทะเบียนชำระแล้ว สำหรับ BBL และ KBANK

รายงานการเปลี่ยนแปลงการถือหลักทรัพย์และสัญญาซื้อขายล่วงหน้าของผู้บริหาร (แบบ 59) ประจำวันที่ 23 ธันวาคม 2568

ชื่อย่อหลักทรัพย์	วิธีการได้มา/จำหน่าย	ชื่อผู้บริหาร	ประเภทหลักทรัพย์	วันที่ได้มา/จำหน่าย	จำนวน	ราคา
AMR	ซื้อ	นาย ณัฐชัย ศรีโก	หุ้นสามัญ	23/01/2568	400	0.79
APO	ขาย	นาย นันทกร อุดมผลกุล	หุ้นสามัญ	22/01/2568	1,400,000	1.88
CH	ซื้อ	นาย นพดล ศรีแสงนาม	หุ้นสามัญ	20/01/2568	10,000	1.98
COLOR	ซื้อ	นาย รัช ทองวานิช	หุ้นสามัญ	24/12/2567	18,200	1.09
COLOR	ซื้อ	นาย รัช ทองวานิช	หุ้นสามัญ	25/12/2567	20,000	1.09
COLOR	ซื้อ	นาย รัช ทองวานิช	หุ้นสามัญ	27/12/2567	6,300	1.14
COLOR	ซื้อ	นาย รัช ทองวานิช	หุ้นสามัญ	30/12/2567	100	1.09
COLOR	ซื้อ	นาย รัช ทองวานิช	หุ้นสามัญ	6/01/2568	5,600	1.09
COLOR	ซื้อ	นาย รัช ทองวานิช	หุ้นสามัญ	7/01/2568	5,800	1.14
COLOR	ซื้อ	นาย รัช ทองวานิช	หุ้นสามัญ	8/01/2568	17,300	1.15
COLOR	ซื้อ	นาย รัช ทองวานิช	หุ้นสามัญ	9/01/2568	17,100	1.14
COLOR	ซื้อ	นาย รัช ทองวานิช	หุ้นสามัญ	10/01/2568	43,000	1.10
COLOR	ซื้อ	นาย รัช ทองวานิช	หุ้นสามัญ	13/01/2568	23,200	1.14
COLOR	ซื้อ	นาย รัช ทองวานิช	หุ้นสามัญ	14/01/2568	1,600	1.14
COLOR	ซื้อ	นาย รัช ทองวานิช	หุ้นสามัญ	16/01/2568	12,000	1.16
COLOR	ซื้อ	นาย รัช ทองวานิช	หุ้นสามัญ	17/01/2568	50,000	1.18
CTW	ซื้อ	นาย สุวิทย์ วีระพงษ์	หุ้นสามัญ	22/01/2568	60,000	3.16
EP	ขาย	นาย ยุทธ ชินสุภัคกุล	หุ้นสามัญ	21/01/2568	5,000	1.47
EP	ขาย	นาย ยุทธ ชินสุภัคกุล	หุ้นสามัญ	21/01/2568	900	1.49
FM	ซื้อ	นาย เชษฐพล คุชฎิโหนด	หุ้นสามัญ	22/01/2568	133,000	3.56
GUNKUL	ขาย	นาย ธรากร อังกุบศวรร	หุ้นสามัญ	15/01/2568	39	2.00
GUNKUL	ขาย	นาย ธรากร อังกุบศวรร	หุ้นสามัญ	15/01/2568	39	2.00
HTC	ซื้อ	นาง ปรีญา จีระพันธ์	หุ้นสามัญ	22/01/2568	20,000	16.10
IIG	ขาย	นาย นวรัตน์ รัตนนราทร	หุ้นสามัญ	22/01/2568	102,200	3.62
JR	ซื้อ	นาย ชีรนนท์ วิวัฒน์เจษฎาวงศ์	หุ้นสามัญ	22/01/2568	13,400	1.80
JR	ซื้อ	นาย ชีรนนท์ วิวัฒน์เจษฎาวงศ์	หุ้นสามัญ	22/01/2568	7,400	1.80
MJD	ซื้อ	นางสาว เพชรลดา พูลวรลักษณ์	หุ้นสามัญ	22/01/2568	50,000	0.93
MJD	ซื้อ	นางสาว เพชรลดา พูลวรลักษณ์	หุ้นสามัญ	22/01/2568	50,000	0.92
MJD	ซื้อ	นางสาว เพชรลดา พูลวรลักษณ์	หุ้นสามัญ	22/01/2568	50,000	0.91
MJD	ซื้อ	นางสาว เพชรลดา พูลวรลักษณ์	หุ้นสามัญ	22/01/2568	50,000	0.90
MJD	ซื้อ	นางสาว เพชรลดา พูลวรลักษณ์	หุ้นสามัญ	22/01/2568	50,000	0.89
MJD	ซื้อ	นาย สุริยา พูลวรลักษณ์	หุ้นสามัญ	22/01/2568	1,400	0.89
PCC	ซื้อ	นาย กิตติ สมฤทธิ	หุ้นสามัญ	22/01/2568	39,000	2.69
PHG	ซื้อ	นาง ดวงใจ ตระกูลช่าง	หุ้นสามัญ	22/01/2568	2,200	15.40
PHG	ซื้อ	นาง ดวงใจ ตระกูลช่าง	หุ้นสามัญ	22/01/2568	291,000	15.50
PIS	ซื้อ	นางสาว กรรณิกา แพร้วพัฒนเลิศ	หุ้นสามัญ	20/01/2568	10,000	3.53
PIS	ขาย	นาย ทิม ตัก ทิมไมท์ ห่วง	หุ้นสามัญ	22/01/2568	60,000	4.47
PIS	ขาย	นาย บดินทร์ อภิศักดิ์ศิริกุล	หุ้นสามัญ	22/01/2568	75,000	4.44
PIS	ขาย	นาย วรวิทย์ วงศ์ศรีรุ่งเรือง	หุ้นสามัญ	22/01/2568	125,000	4.52
PIS	ขาย	นาย วีรวิทย์ ชาติวิวัฒน์พรชัย	หุ้นสามัญ	22/01/2568	50,000	4.50
PLT	ซื้อ	นางสาว ภาอร แสงบุญเกิด	หุ้นสามัญ	22/01/2568	36,800	0.68
PRTR	ซื้อ	นางสาว รัตนา เจริญพานิช	หุ้นสามัญ	22/01/2568	3,000	3.78
RCL	ซื้อ	นาย วิเศษ จุกบัล	หุ้นสามัญ	21/01/2568	40,000	24.65
RJH	ซื้อ	นาย สุรินทร์ ประสิทธิ์ศิริชัย	หุ้นสามัญ	22/01/2568	250,000	19.60
RSXYZ	ขาย	นาย โชติ เชนธุโชติศักดิ์	หุ้นสามัญ	21/01/2568	1,800,000	0.73
SKY	ขาย	นาย รัช ตันตน์นตา	หุ้นสามัญ	20/01/2568	2,900	21.30
SKY	ขาย	นาย รัช ตันตน์นตา	หุ้นสามัญ	20/01/2568	10,000	21.20
SRICHA	ซื้อ	นาย กฤษฏา ไพธัสภรณ์	หุ้นสามัญ	20/01/2568	17,162,500	3.32
TATG	ขาย	นาย คาวุธ หฤฤ	หุ้นสามัญ	22/01/2568	50,000	1.12
TBN	ขาย	นางสาว ชนิษฐา วงศ์วีวัฒน์	หุ้นสามัญ	23/01/2568	8,500	7.75
TGE	ขาย	นาย อาทร สิ้นสวัสดิ์	หุ้นสามัญ	21/01/2568	10,000	2.00
TGE	ซื้อ	นาย อาทร สิ้นสวัสดิ์	หุ้นสามัญ	22/01/2568	10,000	1.98
TISCO	ซื้อ	นาย ไพรัช ศรีวิไลฤทธิ์	หุ้นสามัญ	22/01/2568	25,000	99.00
TKS	ซื้อ	นาย สุพันธ์ มงคลสุธี	หุ้นสามัญ	22/01/2568	58,600	5.49
TRITN	ขาย	นางสาว หลุยส์ เตชะอุบล	หุ้นสามัญ	20/01/2568	495,100	0.11
TRITN	ขาย	นางสาว หลุยส์ เตชะอุบล	หุ้นสามัญ	22/01/2568	1,504,900	0.10

ที่มา: sec.or.th

รายงานการได้มา/จำหน่ายหลักทรัพย์ของกิจการ (แบบ 246-2) ประจำวันที่ 23 ธันวาคม 2568

หลักทรัพย์	ชื่อผู้ได้มา/จำหน่าย	วิธีการ	ประเภทหลักทรัพย์	% ก่อน ได้มา/ จำหน่าย	% ได้มา/ จำหน่าย	% หลัง ได้มา/ จำหน่าย	วันที่ได้มา/ จำหน่าย	% ก่อน ได้มา/ จำหน่าย	% ได้มา/ จำหน่าย	% หลัง ได้มา/ จำหน่าย	หมายเหตุ
SRICHA	นาย กฤษฏา ไพธัสภรณ์	ได้มา	หุ้น	1.3838	5.5384	6.9223	20/01/2568	(กลุ่ม)2	(กลุ่ม)2	(กลุ่ม)2	
SRICHA	นาย ฉัตรมงคล เขมาภิรัตน์	ได้มา	หุ้น	0.0000	7.7889	7.7889	20/01/2568	0.0000	7.7889	7.7889	

- หุ้น หมายถึง หุ้นสามัญหรือหุ้นประเภทอื่นใดที่ถือโดยผู้บริหารหรือกรรมการ (DF) หลักทรัพย์เป็นสภาพ นายทุน ในคำค้นพบหลักทรัพย์จะซื้อหุ้นสามัญ หุ้นบุริมสิทธิ หรือหลักทรัพย์อื่นที่อาจเป็นสภาพได้
- กรณีที่มีการรายงานเป็นกลุ่ม ชื่อผู้ได้มา/จำหน่าย จะแสดงข้อมูลของบุคคลในกลุ่มที่มีการเปลี่ยนแปลง ส่วน % การได้มา/จำหน่าย และ % หลังการได้มา/จำหน่าย จะแสดงตัวเลขของทั้งกลุ่ม และบุคคลตามมาตรา 258 (เขียนตามบุคคลมาตรา 258)
- ข้อมูลเบื้องต้น หมายถึง ข้อมูลยังไม่ครบถ้วน และ/หรือ อยู่ระหว่างการสอบสวนฉบับแรกไป หมายถึง ผู้รายงานยื่นเอกสารชุดใหม่ เพื่อแก้ไขข้อผิดพลาด chain principle หมายถึง การได้มา/จำหน่ายโดยทางอ้อม และเป็นไปได้ในจำนวนที่จำกัดได้มาต้องทำคำเสนอซื้อหลักทรัพย์ที่เห็นชอบของกิจการ

ที่มา: sec.or.th

TURNOVER LIST



24 มกราคม 2568

TURNOVER LIST & TRADING ALERT หลักทรัพย์ที่เข้าข่ายมาตรการจำกัดการซื้อขาย

-

หมายเหตุ

เมื่อหุ้นสามัญเข้ามาตรการให้หลักทรัพย์อื่นของบง. และหลักทรัพย์ที่มีการอ้างอิงหลักทรัพย์ของบง. เข้ามาตรการจำกัดการซื้อขายด้วย (ยกเว้น DW) โดย

- 1. Cash Balance:** สมาชิกต้องดำเนินการให้ลูกค้าซื้อหลักทรัพย์ด้วยบัญชี **Cash Balance** เท่านั้น โดยลูกค้าต้องวางเงินสดไว้ล่วงหน้ากับสมาชิกเต็มจำนวนก่อนซื้อหลักทรัพย์
- 2. ห้ามคำนวณวงเงินซื้อขาย:** ห้ามสมาชิกใช้หลักทรัพย์เป็นหลักประกันในการคำนวณเป็นวงเงินซื้อขายหลักทรัพย์ (ในทุกประเภทบัญชี)
- 3. ห้าม Net Settlement:** ห้ามสมาชิกหักกลบราคาค่าซื้อกับราคาค่าขายหลักทรัพย์เดียวกันในวันเดียวกัน (ซื้อและขายหลักทรัพย์เดียวกันในวันเดียวกัน ค่าขายคืนเป็นวงเงินในวันทำการถัดไป)

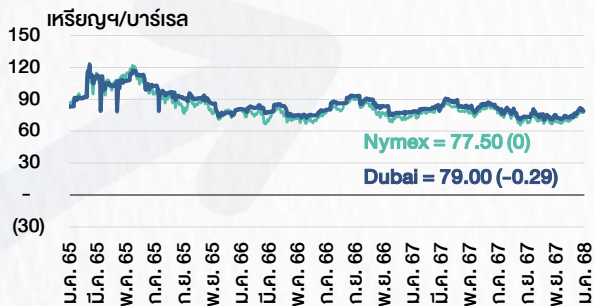
ทั้งนี้ มาตรการจำกัดการซื้อขาย มีปัจจัยที่ใช้ในการพิจารณา คือ อัตราหมุนเวียนการซื้อขาย (**Turnover ratio**) มูลค่าการซื้อขาย และราคาซื้อขาย ที่ไม่สอดคล้องกับปัจจัยพื้นฐาน เช่น **P/E Ratio** เป็นต้น

ที่มา: set.or.th

CYCLICAL WATCH

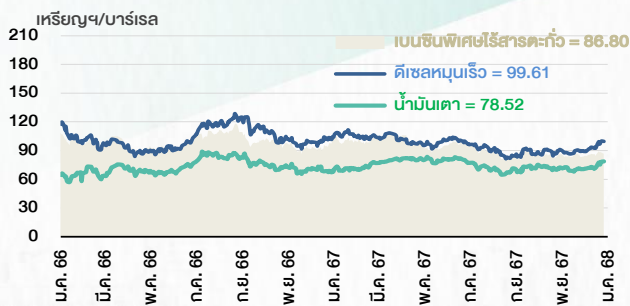
🕒 24 มกราคม 2568

ราคาน้ำมันดิบ



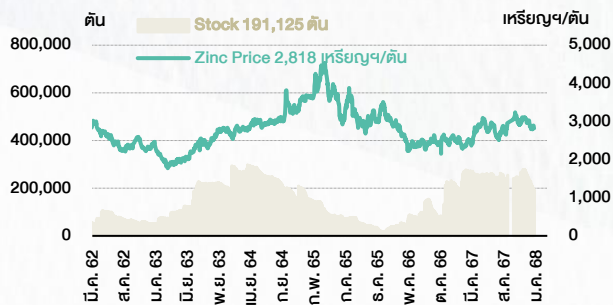
ที่มา : TQ professional

ราคาขายปลีกน้ำมันสำเร็จรูปตลาดสิงคโปร์



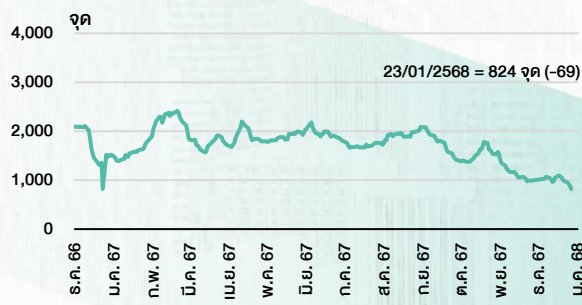
ที่มา : TOP

ราคาสังกะสี



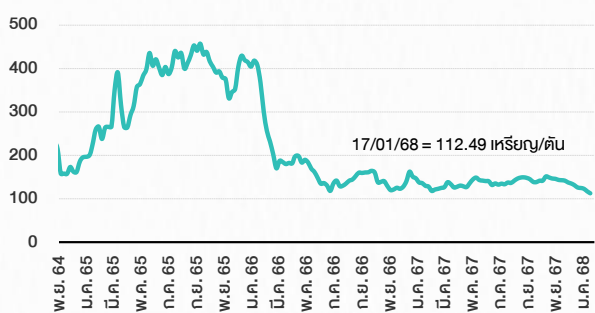
ที่มา : lme.co.uk

ดัชนีค่าระวาง BDI



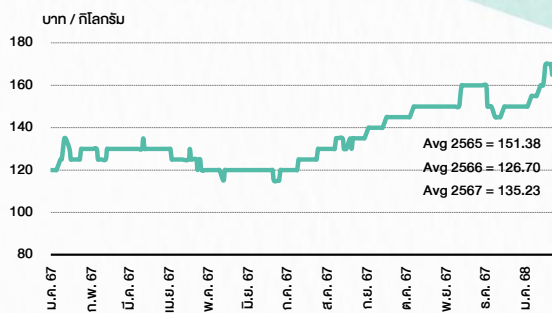
ที่มา : TQ professional

ราคาก๊าซหุงต้ม



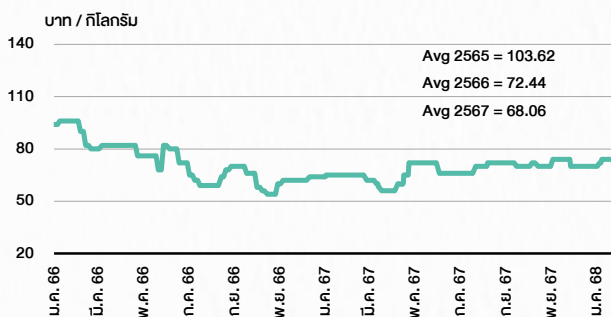
ที่มา : BANPU

ราคาถั่วขาว 61-70 ตจว/กก.



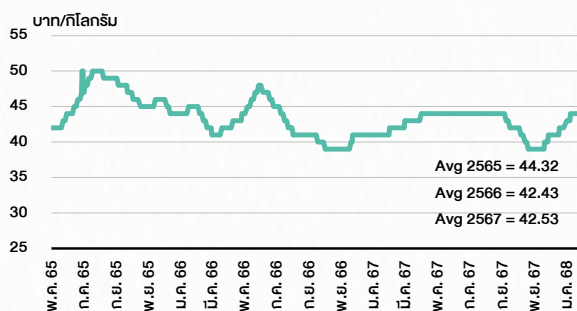
ที่มา : สำนักงานเศรษฐกิจการเกษตร

ราคาหมู



ที่มา : สำนักงานเศรษฐกิจการเกษตร

ราคาไก่เป็น



ที่มา : สำนักงานเศรษฐกิจการเกษตร

STOCK CALENDAR

🕒 24 มกราคม 2568

January 2025				
Monday	Tuesday	Wednesday	Thursday	Friday
20 New list - Technology > MAI Pro Inside (PIS) 540m shrs, B0.50 par (IPO 140m shrs @B3.00) New shares trading 24CS 55,000,000 shrs (pp) JCKH 5,378,198 shrs (pp)	21 New shares trading MBK 30,290 shrs (w)	22 New shares trading TMI 1,766 shrs (w) Conversion IIG-W1 1:1w @B32.00 (final)	23 New shares trading PRG 351,841 shrs (w) Delist IIG-W1	24
27 XB KUN 6,565 existing :1cb @B1,000 XW KUN 1cb existing :850KUN-W3	28	29 XR NVD 5:1n @B1.30	30 XD KTIS @B0.05 TSC @B0.80 Conversion CHO-W4 1:1w @B0.23 CSC-P 1:1 EMC-W7 1:1w @B0.13 LIT-W2 1:1w @B2.00 (final) PROS-W1 1:1w @B1.00 RS-W5 2:1w @B3.00 SIMAT-W3 1.3765:1w @B21.7941	31

February 2025				
Monday	Tuesday	Wednesday	Thursday	Friday
3 Last trading day TGE-W1 XD STI @B0.06	4 XE TGE-W1 1:1w @B1.00 (final, "SP")	5 XD METCO @B8.00 THAIBEV19 @tba	6	7
10 XW IRC @B0.868 Last trading day EE-W1	11	12 XE EE-W1 1.4825:1w @B1.00 (final, "SP") XR COMAN 2 existing: 1COMAN-W1	13 XD SBUX80X @tba	14
17	18	19 XD MSFT80X @tba	20	21
24	25	26	27 XD KSL @B0.05 PICO @B0.10 Conversion TGE-W1 1:1w @B1.00 (final)	28

March 2025				
Monday	Tuesday	Wednesday	Thursday	Friday
3	4	5	6	7
10 Conversion EE-W1 1.4825:1w @B1.00 (final)	11 Delist EE-W1	12	13	14
17	18	19	20	21
24 XW COMAN 2 existing: 0COMAN-W1	25	26	27 XD TOYOTA80 @tba	28
31				

ที่มา: set.or.th

SET ESG Ratings

ระดับคะแนนรวม 90-100 = AAA

ระดับคะแนนรวม 80-89 = AA

ระดับคะแนนรวม 65-79 = A

ระดับคะแนนรวม 50-64 = BBB

บริษัทจดทะเบียนที่ได้รับการประกาศผลประเมินหุ้นยั่งยืน SET ESG Ratings เป็นบริษัทที่มีการนำแนวคิดด้านความยั่งยืนเข้าเป็นส่วนหนึ่งในกระบวนการดำเนินธุรกิจ โดยคำนึงถึงการบริหารความเสี่ยงและเตรียมพร้อมรับความเสี่ยงที่เกิดขึ้นใหม่ (Emerging Risks) พร้อมรับมือกับปัจจัยการเปลี่ยนแปลงด้านสังคมและสิ่งแวดล้อม เพิ่มขีดความสามารถในการแข่งขัน และให้ความสำคัญกับผู้มีส่วนได้เสียทุกภาคส่วน

การกำกับดูแลกิจการของบริษัทจดทะเบียน (CGR)

ระดับคะแนน 5 (90-100) : ดีเลิศ

ระดับคะแนน 4 (80-89) : ดีมาก

ระดับคะแนน 3 (70-79) : ดี

ไม่ปรากฏชื่อในรายงาน CGR : -

การสำรวจและให้คะแนนของ CGR จะพิจารณาจากข้อมูลที่บริษัทจดทะเบียนเปิดเผยต่อสาธารณะ เช่น รายงานประจำปี แบบแสดงรายการข้อมูลประจำปี ที่นำส่งสำนักงานคณะกรรมการ ก.ล.ด. หนังสือนัดประชุมและรายงานการประชุมผู้ถือหุ้น ข้อมูลเกี่ยวกับบริษัทที่เผยแพร่ผ่านตลาดหลักทรัพย์ฯ และสำนักงานคณะกรรมการ ก.ล.ด. ข้อมูลอื่นๆ ที่เปิดเผยต่อสาธารณะ เช่น เว็บไซต์บริษัท เป็นต้น โดยจะพิจารณาเฉพาะข้อมูลตั้งแต่เดือนมกราคมของปีก่อนปีที่ทำการศึกษา จนถึงวันที่ประกาศผลของปีที่ทำการศึกษาเท่านั้น เพื่อสะท้อนให้เห็นพัฒนาการของการกำกับดูแลกิจการของบริษัทจดทะเบียนไทยอย่างชัดเจนมากที่สุด ดังนั้นบริษัทจดทะเบียนจึงควรเปิดเผยข้อมูลการปฏิบัติตามหลักการกำกับดูแลกิจการสู่สาธารณชนในเอกสารเผยแพร่ของบริษัทหรือเว็บไซต์ รวมทั้งช่องทางต่างๆ ให้มากที่สุด และควรจัดทำเอกสารทั้งภาษาไทยและภาษาอังกฤษ ซึ่งเป็นประโยชน์ต่อบริษัททั้งในแง่ของการมีผลการประเมินที่ดีขึ้น และเป็นข้อมูลสำหรับการตัดสินใจลงทุนของนักลงทุน นักวิเคราะห์ และผู้สนใจ อีกทั้งเป็นการช่วยเพิ่มความเชื่อมั่นที่มีต่อบริษัทมากยิ่งขึ้นด้วย

การป้องกันการมีส่วนเกี่ยวข้องกับคอร์รัปชันในตลาดทุนไทย (Anti-Corruption)

เข้าร่วมปฏิบัติของภาคเอกชนไทยในการต่อต้านการทุจริต (Thailand's Private Sector Collective Action Coalition Against Corruption: CAC)

โครงการที่ได้รับการสนับสนุนการจัดทำโดยรัฐบาลและสำนักงานคณะกรรมการป้องกันและปราบปรามการทุจริตแห่งชาติ (ป.ป.ช.) โดยโครงการนี้เริ่มดำเนินการโดยความร่วมมือของ 8 องค์กรชั้นนำ อันได้แก่ สมาคมส่งเสริมสถาบันกรรมการบริษัทไทย หอการค้าไทย หอการค้านานาชาติ สมาคมบริษัทจดทะเบียนไทย สมาคมธนาคารไทย สภาธุรกิจตลาดทุนไทย สภาอุตสาหกรรมแห่งประเทศไทย และสภาอุตสาหกรรมท่องเที่ยวแห่งประเทศไทย ซึ่งมีวัตถุประสงค์เพื่อผลักดันให้เกิดการต่อต้านการทุจริตในวงกว้าง นอกจากนี้ คณะกรรมการแนวร่วมปฏิบัติฯ ยังได้แต่งตั้งให้สมาคมส่งเสริมสถาบันกรรมการบริษัทไทย ทำหน้าที่เป็นเลขานุการและองค์กรสนับสนุนดำเนินโครงการ

ก.ล.ด. ได้ดำเนินมาตรการอย่างต่อเนื่องในการสนับสนุนให้บริษัทจดทะเบียน และผู้ประกอบการซึ่งเป็นตัวกลางในการให้บริการในตลาดทุน (ได้แก่ บริษัทหลักทรัพย์ บริษัทหลักทรัพย์จัดการกองทุน และผู้ประกอบการสัญญาซื้อขายล่วงหน้า) มีนโยบายและให้ความสำคัญกับการป้องกันการมีส่วนเกี่ยวข้องกับคอร์รัปชันอย่างจริงจัง โดยส่งเสริมให้บริษัทจดทะเบียนและผู้ประกอบการเข้าร่วมโครงการแนวร่วมปฏิบัติของภาคเอกชนไทยในการต่อต้านการทุจริต (THAILAND'S PRIVATE SECTOR COLLECTIVE ACTION COALITION AGAINST CORRUPTION: "CAC") ซึ่งดำเนินการโดยสมาคมส่งเสริมสถาบันกรรมการบริษัทไทย (THAI INSTITUTE OF DIRECTORS)

