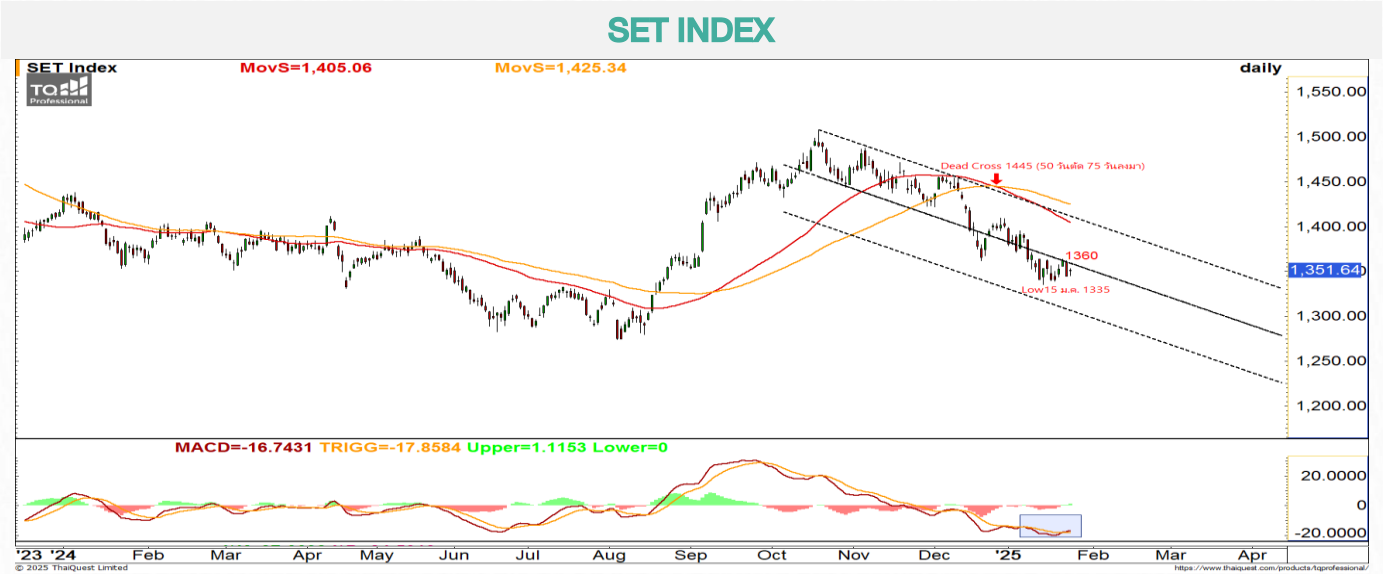


WORLD OF TECHNICAL

กลยุทธ์ลงทุนทางเทคนิค



🕒 27 มกราคม 2568



แนวรับ: 1350 จุด

แนวต้าน: 1360-1364 จุด

ประเด็นวิเคราะห์:

- 24 ม.ค. ต่างชาติกลับมาซื้อสุทธิ 1,270 au. (YTD ขายสุทธิสะสม 8,498 au.) สถาบันขายสุทธิ 1,333 au. พอร์ตโบรกขายสุทธิ 9 au. รายย่อยซื้อ 72 au.
- ศุกร์ปิดจัม 1354 จุด ส่งผลให้วันนี้แกว่งในกรอบ 1350-1364 จุด แต่จะเริ่มจำกัดช่วงเส้นค่าเฉลี่ย 14-20 วันช่วง 1360-1364 จุด จุด ตาม MACD ที่ตัด Signal Line ขึ้นมาหนุน พร้อมยืนยันจาก MACD Histogram เป็นบวก บ่งบอกถึงแรงซื้อที่เพิ่มขึ้น รอแค่ Momentum กลับมาแข็งแกร่งมากขึ้น เมื่อภาพหลักทะลุแนวต้าน 1370 จุด ยืนยันรอบกลับตัว "Falling Wedge"
- โดยจะเปลี่ยนกรอบขึ้นมาเคลื่อนไหวช่วงบน 1370-1410 จุด

สรุป:

- การ Trading ยังเน้น Lock กำไรสั้นๆ จนกว่ารอบถัดจะพ้นแนวต้าน 1370 จุด เพื่อใช้ความเสถียร [Stop Loss หากดัชนีหลุด 1335 จุด](#)

Top 5 Most Active Value (BLOCK TRADE)

Stock	Support	Resistance	Recommend
1 DELTA	141.00	155.00	แกว่งรอบ Sideways หนุนรอบบวกขึ้น EMA 75 วัน สะท้อน Upside ที่เปิด
2 BBL	152.00	159.50	Breakout กรอบบน Symmetrical Triangle คาด Upside ที่ 159.50 บาท
3 KBANK	156.00	166.00	ย่อหลุด EMA 10 วัน ประเมิน Downside ระยะสั้นที่ 156.00 บาท
4 AOT	55.00	57.50	แกว่งรอบ Sideways Down มีโอกาสหาฐานแต่ละแนวรับที่ 55.00 บาท
5 CPALL	54.25	59.00	ผ่านกรอบบน Symmetrical Triangle ประเมิน Upside ที่ 59.00 บาท

ข้อมูลในเอกสารฉบับนี้ รวบรวมมาจากแหล่งข้อมูลที่เชื่อถือได้ อย่างไรก็ดี บริษัทหลักทรัพย์ เอเชีย พลัส จำกัด ไม่สามารถที่จะยืนยันหรือรับรองความถูกต้องของข้อมูลเหล่านี้ได้
 ไม่ว่าประการใดๆ บทวิเคราะห์ในเอกสารนี้ จัดทำขึ้นโดยอ้างอิงหลักเกณฑ์ทางวิชาการเกี่ยวกับหลักการวิเคราะห์ และมิได้เป็นการชี้นำ หรือเสนอแนะให้ซื้อหรือขายหลักทรัพย์ใดๆ
 การตัดสินใจซื้อหรือขายหลักทรัพย์ใดๆ ของผู้อ่าน ไม่ว่าจะเกิดจากการอ่านบทความในเอกสารนี้หรือไม่ก็ตาม ล้วนเป็นผลจากการใช้วิจารณญาณของผู้อ่าน โดยไม่มีส่วน
 เกี่ยวข้องหรือพัวพันใดๆ กับ บริษัทหลักทรัพย์ เอเชีย พลัส จำกัด ไม่ว่ากรณีใด

WORLD OF TECHNICAL

กลยุทธ์ลงทุนทางเทคนิค



CPN

TECHNICAL SIGNAL: ซื้อ



แนวรับ: 53.50 บาท

แนวต้าน: 58.00 บาท

ประเด็นวิเคราะห์:

- CPN รอมราคาแกว่งในแนวโน้มขาลง ภายใต้สัณทิต Downtrend Line จนกระทั่ง Price Action รัวาวนั้เต- EMA 10 วัน สะทอนโมเมนตัม สั้เริ่มแกว่ง เน้นย่อสะสม จุดสำคัญของรอบเพื่อเปิด Upside เมื่อจ้วม 54.75 บาท รอทดสอบแนว EMA 75 วัน ที่ 58.00 บาท
- RSI ส่งสัญญาณกลับตัวจาก Bullish Divergence สันับสนุน Price Action

คำแนะนำ:

- CPN รับบริวงน 53.50 บาท เป้าทำกำไร 58.00 บาท Cut Loss เมื่อเตะที่ 51.75 บาท

AEONTS

TECHNICAL SIGNAL: ซื้อ



แนวรับ: 113.50 บาท

แนวต้าน: 128.50 บาท

ประเด็นวิเคราะห์:

- AEONTS ศึกษาราคาส่งสัญญาณกลับตัวจากแก่งเทียน Outside Bar เกิดขึ้นโซนรอล้าง Downtrend Channel จุดยืนยันาการกลับตัว เน้นเข้า Follow Buy เมื่อจ้วมแนวต้านระยะสั้นที่ 118.50 บาท โดยประเมิน Upside ระยะสั้นที่จุด High บริวงน 128.50 บาท (30 ส.ค.67)
- Slow Stochastic %K ตัด %D ขึ้น จากเตะ Oversold สันสนับสนุน Price Action

คำแนะนำ:

- AEONTS Follow Buy ที่ 118.50 บาท เป้าทำกำไร 128.50 บาท Cut Loss เมื่อเตะที่ 115.00 บาท

WORLD OF TECHNICAL

กลยุทธ์ลงทุนทางเทคนิค



ASPS Technical Portfolio

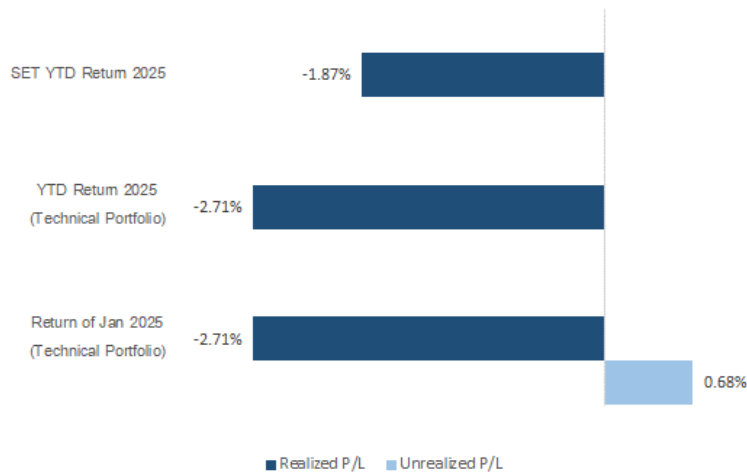
Date	Stock	Target Price	Cut Loss/	Price		Return %	Weight	Action
				Start	Close			
TECHNICAL BUY SIGNAL								
27-Jan-25	CPN	58.00	51.75	N.A.	53.50	N.A.	7.50%	รับบริเวณ 53.50 บาท
27-Jan-25	AEONTS	128.50	115.00	N.A.	115.50	N.A.	7.50%	Follow Buy ที่ 118.50 บาท
24-Jan-25	CRC	36.00	33.00	33.75	34.25	1.48%	7.50%	เปิดสถานะได้ที่ 33.75 บาท
24-Jan-25	TIDLOR	17.90	16.20	16.70	16.80	0.60%	7.50%	เปิดสถานะได้ที่ 16.70 บาท
24-Jan-25	SPALI	18.30	16.70	N.A.	16.80	N.A.	7.50%	Follow Buy ที่ 17.10 บาท
24-Jan-25	MALEE	9.50	8.15	N.A.	8.80	N.A.	7.50%	ตั้งรับบริเวณ 8.35-8.50 บาท
23-Jan-25	AP	8.50	7.65	7.80	7.80	0.00%	7.50%	เปิดสถานะได้ที่ 7.80 บาท
23-Jan-25	SIS	29.00	25.50	26.25	27.75	5.71%	7.50%	เปิดสถานะได้ที่ 26.25 บาท
23-Jan-25	TASCO	19.20/20	17.30	18.10	18.20	0.55%	7.50%	เปิดสถานะได้ที่ 18.10 บาท
23-Jan-25	CENDEL	33.50	29.00	30.00	30.50	1.67%	7.50%	เปิดสถานะได้ที่ 30 บาท
22-Jan-25	SCGP	20.20	17.20	N.A.	16.70	N.A.	7.50%	ปิดสถานะ*
22-Jan-25	OSP	22.90	21.20	N.A.	20.70	N.A.	7.50%	ปิดสถานะ*
22-Jan-25	AAV	2.40	2.14	2.24	2.26	0.89%	7.50%	ปิดสถานะ*
22-Jan-25	ADVICE	5.90	5.10	5.35	5.25	-1.87%	7.50%	ปิดสถานะ*

*หมายเหตุ: หากราคาไม่ถึงเป้าหมายที่กำหนดภายใน 3 วัน แนะนำปิดสถานะเพื่อลดความเสี่ยง

**ปรับกลยุทธ์: เปลี่ยนจุดเข้าซื้อหรือจุดขาย

ที่มา: สายงานวิจัย บล. เอเชีย พลัส

Accumulated Return of Technical Portfolio



ที่มา: สายงานวิจัย บล. เอเชีย พลัส

WORLD OF TECHNICAL

กลยุทธ์ลงทุนทางเทคนิค



SET50 INDEX FUTURES

S50H25 : LONG



แนวรับ: 868-870 จุด

แนวต้าน: 886-890 จุด

ประเด็นวิเคราะห์:

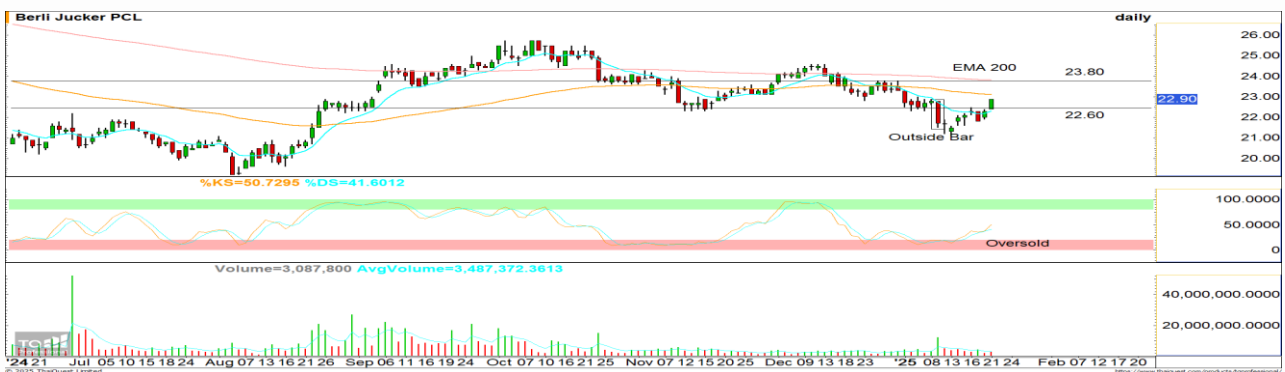
- 24 ม.ค. ต่างชาติกลับมา Long สุกри 24,110 สัญญา สถาบันพลิกกลับมา Short สุกри 7,730 สัญญา รายย่อย Short สุกри 16,380 สัญญา
- S50H25 ทอยแวงงั้นตามภาพราย 30 นาที รอข้ามแนวต้านย่อย 885 จุดจะให้ภาพดีขึ้น เป้าหมายหลัก 888-890 จุด ตามระยะติดจาก Oversold ทั้ง MACD และ Slow Stochastic แต่จะยืนยันยืนภาพกลับตัวเมื่อทะลุรอบบน "Falling Wedge" 886 จุดแบบเด็ดขาดเท่านั้น

คำแนะนำ: (ซื้อขายวันสุดท้าย 28 มี.ค. 68)

- ต้นทุน Follow Long ตาม ณ 886 จุด รอทำกำไรช่วง 894-900 จุด หรือรอเฉลี่ย Long เพิ่มที่ 868-870 จุด Cut Loss หลุด 865 จุด

SINGLE STOCK FUTURES

BJCH25 : LONG



แนวรับ: 22.60 บาท

แนวต้าน: 23.80 บาท

ประเด็นวิเคราะห์:

- พอร์นระยะสะสมภายใต้กรอบ Outside Bar ยืนยันด้วยแท่งเทียนพอร์นจิงหวะ: Higher Low สะท้อน Downside ที่เริ่มจำกัด
- Slow Stochastic %K ตัด %D ขึ้นจากเขต Oversold สนับสนุน Price Action

คำแนะนำ:

- ถือ Long BJCH25 ณ 22.37 บาท เป้าทำกำไร 23.80 บาท Cut Loss 0.40 บาทจากทุน

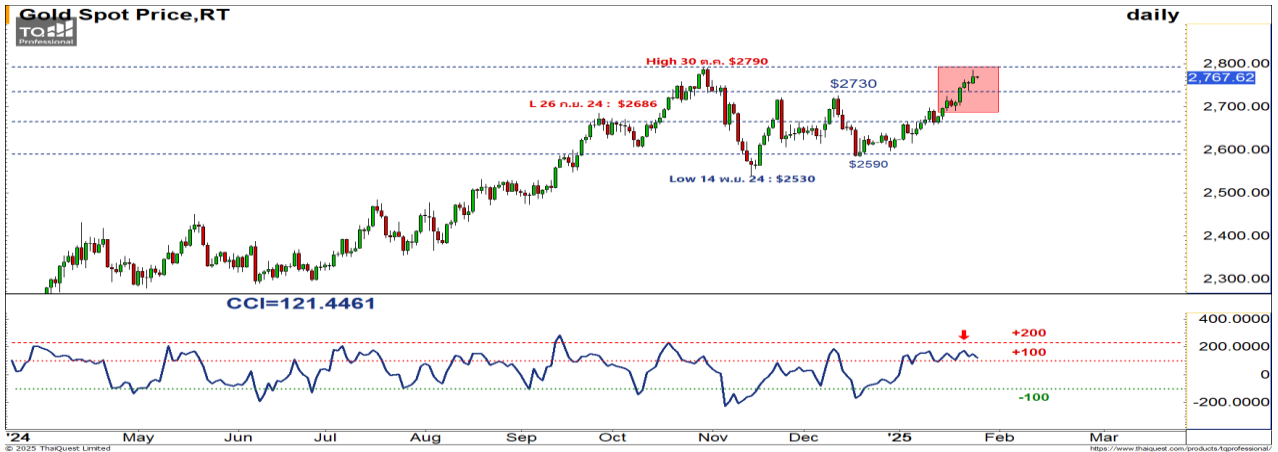
WORLD OF TECHNICAL

กลยุทธ์ลงทุนทางเทคนิค



GOLD ONLINE FUTURES

GOH25 : รอปิด SHORT



แนวรับ: \$2720-\$2730

แนวต้าน: \$2770-\$2790

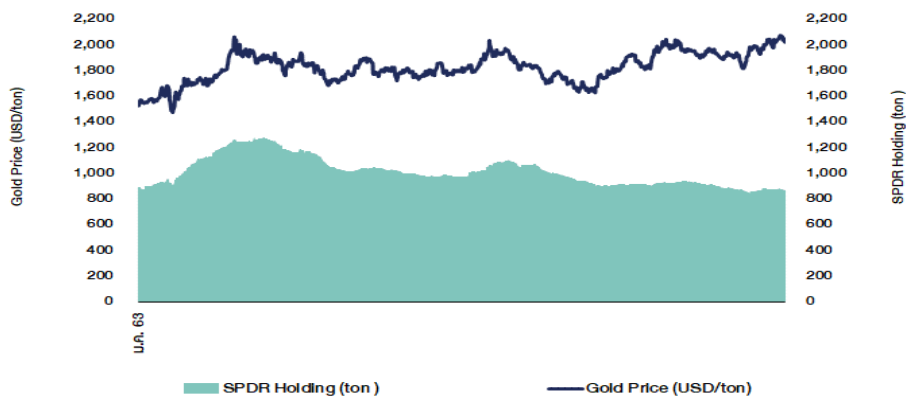
ประเด็นวิเคราะห์:

- (+) ดัชนีค่าเงินดอลลาร์สหรัฐ ปรับลงสู่ระดับต่ำสุดในรอบ 1 เดือนกว่า หลัง BOJ ขึ้นดอกเบี้ย 0.25% ตามคาด แต่ระดับสูงสุดในรอบ 17 ปี ที่ 0.50% (เย็นมีน้ำหนักในตราดดัชนีค่าเงินดอลลาร์ราว 14%) ส่งผลให้ทองคำมีราคาถูกลงสำหรับผู้ถือสกุลเงินอื่น ประกอบกับตลาดฯ คาดว่าการประชุม FED ช่วง 28-29 ม.ค. นี้จะคงดอกเบี้ยไว้ที่ระดับเดิม 4.50% แต่มีความกังวลต่อการประกาศเก็บภาษีนำเข้าจากเม็กซิโก แคนาดา จีน และสหภาพยุโรปในวันที่ 1 ก.พ. นี้ จึงมีแรงซื้อทองคำเพื่อป้องกันความเสี่ยง
- (-) 24 ม.ค. ที่ผ่านมากองทุน SPDR ยังทยอยถือครองทองคำออกจากรอร์ตต่อเนื่องเป็นวันที่ 4 อีก 4.02 ตัน กดยอดรวมลดลงแตะระดับ 860.17 ตัน
- ราคา Gold Spot พยับขึ้นมาถึง \$200 จาก Low \$2585 แต่ High \$2786 กินเวลาแค่ 1 เดือนครึ่ง ฉะนั้นปัจจุบันคาดว่ายังมี Upside จำกัด เนื่องจากติดโซนขาย แม้ว่าจะพยายามดึง High เพื่อทำ All Time High ให้เหนือระดับ 31 ต.ค. 2567 ณ \$2790 แต่คาดว่าจะพันได้ไม่ไกล เนื่องจาก CCI เริ่มย่อและจะยืนยันเมื่อต่ำกว่า 100 และระวังหลุดหลุด Top ก่อนหน้า \$2730 ยืนยันการพักชัดเจน

คำแนะนำ: (ซื้อขายวันสุดท้าย 28 มี.ค. 68)

- ต้นทุนเฉลี่ย Short ที่ \$2792 รอทำกำไรช่วงย่อ \$2720-\$2740 Cut Loss ณ: \$2830

SPDR Gold Shares



ที่มา: สายงานวิจัย บล. เอเชีย พลัส

WORLD OF TECHNICAL

กลยุทธ์ลงทุนทางเทคนิค



สถานะนักลงทุน

	SET50 Futures Long(Short) Position : Contract			Accumulated Long(Short)		
	Long	Short	Net	2 Days	1 Weeks	1 Months
Institution	19,872	27,602	-7,730	-1,495	-11,031	-21,524
Foreign	95,578	71,468	24,110	6,420	19,557	13,319
Retail	71,338	87,718	-16,380	-4,925	-8,526	8,205

	Single Stock Futures Long(Short) Position : Contract			Accumulated Long(Short)		
	Long	Short	Net	2 Days	1 Weeks	1 Months
Institution	29,650	34,431	-4,781	-14,648	1,212	187,614
Foreign	5,624	4,907	717	757	477	41,474
Retail	37,468	33,404	4,064	13,891	-1,689	-229,088

ที่มา: สายงานวิจัย บล. เอเชีย พลัส (*MTD 25 ส.ค.67-24 ม.ค.68)

ภาพรวมการซื้อขาย SET50 Index

UNDERLYING	Close	Chg	%Chg	สปรการซื้อขาย
SET50	884.29	6.72	0.76%	24/1/25

Symbol	Settle	Chg	%Chg	Vol.	OI	OI Chg
S50F25	886.20	6.2	0.7%	24	402	-64
S50G25	883.00	7.0	0.8%	19	225	2
S50H25	881.50	7.7	0.9%	172,690	452,464	-2,264
S50M25	876.70	7.3	0.8%	10,608	48,746	-875
S50U25	873.80	7.3	0.8%	1,827	22,890	-572
S50Z25	873.60	7.0	0.8%	1,620	6,954	-215

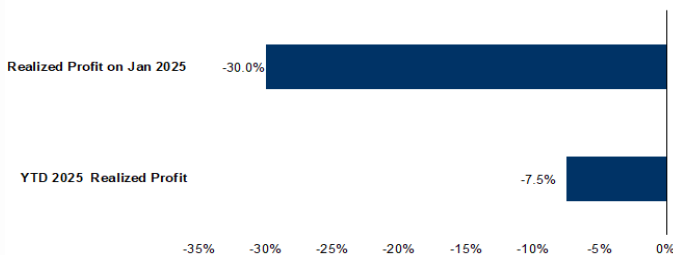
ที่มา: สายงานวิจัย บล. เอเชีย พลัส

Top 20 Most Active Volume

	Future	Settle Price	Basis	Vol	OI	OI Chang	Leverage
1	WHAH25	4.94	2.42	9,670	19,303	1,583	7.37
2	VGIH25	3.38	7.8	8,548	145,684	5,939	13.64
3	TTBH25	1.88	0.22	6,771	55,527	3,451	4.28
4	BTS25	6.08	5.3	4,132	25,808	-23	16.03
5	PRMH25	7.4	23.6	2,002	35,572	2,000	17.05
6	TOPH25	26.15	13	1,899	4,867	1,153	6.92
7	BCPH25	34.5	6.65	1,738	5,384	-808	4.24
8	RATCHH25	29.07	152.5	1,100	3,243	1,100	8.70
9	AAVH25	2.29	3.12	1,034	16,369	512	
10	KTBH25	22.65	16.8	937	7,459	-183	11.61
11	PTTGCH25	21.92	60.5	932	4,900	-236	2.72
12	IVLH25	23.85	0.28	850	4,718	318	4.05
14	BDMH25	23.5	15.7	834	14,354	425	6.38
15	CPFH25	21.7	1.98	812	5,191	593	4.61
16	SCGPH25	16.45	8.95	722	8,122	394	7.60
17	BJCH25	22.01	2.94	705	3,951	-98	15.81
18	BEMH25	6.57	34.25	616	19,862	610	
19	BANPUH25	5.35	49.75	589	48,940	-1,011	9.07
20	GULFH25	59.6	6.75	573	6,412	-317	10.21

ที่มา: สายงานวิจัย บล. เอเชีย พลัส

Tracking Performance



หมายเหตุ การคำนวณผลตอบแทนจะใช้ราคาเปิดในวันแนะนำเป็นต้นทุน เทียบกับราคาปิดล่าสุด เป็นผลตอบแทนสะสมจนกว่าจะถึงวันที่ฝ่ายวิจัยแนะนำให้ปิดสถานะการทำกำไร/ตัดขาดทุน
ที่มา: สายงานวิจัย บล. เอเชีย พลัส

RESEARCH DIVISION

บริษัทหลักทรัพย์ เอเชีย พลัส

ประสิทธิ์ รัตนกิจภมร, CISA, CFA

นักวิเคราะห์ปัจจัยพื้นฐานด้านตลาดทุน และด้านเทคนิค

เลขทะเบียนนักวิเคราะห์: 025917

นवलพรรณ น้อยรัชชกุล, CISA

นักวิเคราะห์ปัจจัยพื้นฐานด้านตลาดทุน และด้านเทคนิค

เลขทะเบียนนักวิเคราะห์: 019994

ปวีศา เลิศกิจคุณานนท์

นักวิเคราะห์ปัจจัยพื้นฐานด้านตลาดทุน และด้านเทคนิค

เลขทะเบียนนักวิเคราะห์: 009579

ธนัฐสร เกิดเนตร

นักวิเคราะห์ปัจจัยพื้นฐานด้านตลาดทุน และด้านเทคนิค

เลขทะเบียนนักวิเคราะห์: 048495

SET ESG Ratings

ระดับคะแนนรวม 90-100 = AAA

ระดับคะแนนรวม 80-89 = AA

ระดับคะแนนรวม 65-79 = A

ระดับคะแนนรวม 50-64 = BBB

บริษัทจดทะเบียนที่ได้รับการประกาศผลประเมินหุ้นยั่งยืน SET ESG Ratings เป็นบริษัทที่มีการนำแนวคิดด้านความยั่งยืนเข้าเป็นส่วนหนึ่งในกระบวนการดำเนินธุรกิจ โดยคำนึงถึงการบริหารความเสี่ยงและเตรียมพร้อมรับความเสี่ยงที่เกิดขึ้นใหม่ (Emerging Risks) พร้อมรับมือกับปัจจัยการเปลี่ยนแปลงด้านสังคมและสิ่งแวดล้อม เพิ่มขีดความสามารถในการแข่งขัน และให้ความสำคัญกับผู้มีส่วนได้เสียทุกภาคส่วน

การกำกับดูแลกิจการของบริษัทจดทะเบียน (CGR)

ระดับคะแนน 5 (90-100) : ดีเลิศ

ระดับคะแนน 4 (80-89) : ดีมาก

ระดับคะแนน 3 (70-79) : ดี

ไม่ปรากฏชื่อในรายงาน CGR : -

การสำรวจและให้คะแนนของ CGR จะพิจารณาจากข้อมูลที่บริษัทจดทะเบียนเปิดเผยต่อสาธารณะ เช่น รายงานประจำปี แบบแสดงรายการข้อมูลประจำปี ที่นำส่งสำนักงานคณะกรรมการ ก.ล.ต. หนังสือนัดประชุมและรายงานการประชุมผู้ถือหุ้น ข้อมูลเกี่ยวกับบริษัทที่เผยแพร่ผ่านตลาดหลักทรัพย์ฯ และสำนักงานคณะกรรมการ ก.ล.ต. ข้อมูลอื่นๆ ที่เปิดเผยต่อสาธารณะ เช่น เว็บไซต์บริษัท เป็นต้น โดยจะพิจารณาเฉพาะข้อมูลตั้งแต่เดือนมกราคมของปีก่อนปี ที่ทำการสำรวจ จนถึงวันที่ประกาศผลของปีทำการสำรวจเท่านั้น เพื่อสะท้อนให้เห็นพัฒนาการของการกำกับดูแลกิจการของบริษัทจดทะเบียนไทยอย่างชัดเจนมากที่สุด ดังนั้นบริษัทจดทะเบียนจึงควรเปิดเผยข้อมูลการปฏิบัติตามหลักการกำกับดูแลกิจการสู่สาธารณชนในเอกสารเผยแพร่ของบริษัทหรือเว็บไซต์ รวมทั้งช่องทางต่างๆ ให้มากที่สุด และควรจัดทำเอกสารทั้งภาษาไทยและภาษาอังกฤษ ซึ่งเป็นประโยชน์ต่อบริษัททั้งในแง่ของการมีผลการประเมินที่ดีขึ้น และเป็นข้อมูลสำหรับการตัดสินใจลงทุนของนักลงทุน นักวิเคราะห์ และผู้สนใจ อีกทั้งเป็นการช่วยเพิ่มความเชื่อมั่นที่มีต่อบริษัทมากยิ่งขึ้นด้วย

การป้องกันการมีส่วนเกี่ยวข้องกับคอร์รัปชันในตลาดทุนไทย (Anti-Corruption)

เข้าร่วมปฏิบัติของภาคเอกชนไทยในการต่อต้านการทุจริต (Thailand's Private Sector Collective Action Coalition Against Corruption: CAC)

โครงการที่ได้รับการสนับสนุนการจัดทำโดยรัฐบาลและสำนักงานคณะกรรมการป้องกันและปราบปรามการทุจริตแห่งชาติ (ป.ป.ช.) โดยโครงการนี้เริ่มดำเนินการโดยความร่วมมือของ 8 องค์กรชั้นนำ อันได้แก่ สมาคมส่งเสริมสถาบันกรรมการบริษัทไทย หอการค้าไทย หอการค้านานาชาติ สมาคมบริษัทจดทะเบียนไทย สมาคมธนาคารไทย สภาธุรกิจตลาดทุนไทย สภาอุตสาหกรรมแห่งประเทศไทย และสภาอุตสาหกรรมท่องเที่ยวแห่งประเทศไทย ซึ่งมีวัตถุประสงค์เพื่อผลักดันให้เกิดการต่อต้านการทุจริตในวงกว้าง นอกจากนี้ คณะกรรมการแนวร่วมปฏิบัติฯ ยังได้แต่งตั้งให้สมาคมส่งเสริมสถาบันกรรมการบริษัทไทย ทำหน้าที่เป็นเลขานุการและองค์กรสนับสนุนดำเนินโครงการ

ก.ล.ต. ได้ดำเนินมาตรการอย่างต่อเนื่องในการสนับสนุนให้บริษัทจดทะเบียน และผู้ประกอบการซึ่งเป็นตัวกลางในการให้บริการในตลาดทุน (ได้แก่ บริษัทหลักทรัพย์ บริษัทหลักทรัพย์จัดการกองทุน และผู้ประกอบการสัญญาซื้อขายล่วงหน้า) มีนโยบายและให้ความสำคัญกับการป้องกันการมีส่วนเกี่ยวข้องกับคอร์รัปชันอย่างจริงจัง โดยส่งเสริมให้บริษัทจดทะเบียนและผู้ประกอบการเข้าร่วมโครงการแนวร่วมปฏิบัติของภาคเอกชนไทยในการต่อต้านการทุจริต (THAILAND'S PRIVATE SECTOR COLLECTIVE ACTION COALITION AGAINST CORRUPTION: "CAC") ซึ่งดำเนินการโดยสมาคมส่งเสริมสถาบันกรรมการบริษัทไทย (THAI INSTITUTE OF DIRECTORS)

Security	CG Report	SET ESG Ratings	CAC Anti-Corruption	Security	CG Report	SET ESG Ratings	CAC Anti-Corruption	Security	CG Report	SET ESG Ratings	CAC Anti-Corruption	Security	CG Report	SET ESG Ratings	CAC Anti-Corruption	Security	CG Report	SET ESG Ratings	CAC Anti-Corruption				
24CS				CH				I2				NATION				SAF				TGH	5	A	Yes
2S	4	-	Yes	CHAO				ICC	5	-	Yes	NC	4	-	Yes	SAFARI				TGPRO			
3K-BAT				CHARAN	3	-	NCAP	5	A	Yes	NCAP	4	-	Yes	SAFE				TH				
A				CHASE	5	-	ICN	3	-		NCH	5	-		SAK	5	A	Yes	THAI				
A5	3	-		CHAYO	3	-	IFS	4	-	Yes	NCL	4	-		SALEE	3	-		THANA	5	BBB		
AAI	4	-	Yes	CHIEWA	5	-	Yes	IHL			NDP				SAM				THANK	5	AA	Yes	
AAV	5	-		CHG	3	-		IG	3	-		NDR	4	A	-	SMART	5	-		THCOM	5	AAA	Yes
ABM	5	-		CHIC	3	-		III	5	BBB	Yes	NEO				SAMCO	3	-		THE			
ACAP				CHO				ILNK	5	-	Yes	NEP			Yes	SAMTEL	5	-		THG	5	-	
ACC				CHOTI	3	-	Yes	ILM	5	BBB	Yes	NER	5	A	Yes	SANKO	3	-		THP	5	A	Yes
ACE	5	AA	-	CHOW	5	-	Yes	IMH	3	-		NETBAY				SAPPE	4	BBB	Yes	THMU			
ACG	5	A		CIG	4	-	Yes	IND	5	-		NEW				SAT	5	AA	Yes	THNL	5	-	Yes
ADD	4	A	Yes	CIG	4	-	Yes	INTUCH	5	AA	Yes	NETS			Yes	SAUCE				THREL	5	A	Yes
ADD	3	-		CIMBT	5	-	Yes	INGRS				NEX				SAV	5	-		TIDLOR			Yes
ADVANC	5	AAA	Yes	CITY	3	-		INOX			Yes	NFC			Yes	SAWAD	5	BBB		TIGER			
ADVICE				CIVL	5	-		INSET	5	-		NKI	5	-	Yes	SAWANG				TIPCO			Yes
AE	5	-	Yes	OK	5	A	-	INSURE	4	-	Yes	NL				SC	5	AA	Yes	TIPH	5	-	Yes
AEGENTS	4	-		OKP	5	AAA	-	INTUCH	5	AA	Yes	NVCL				SCAP	5	-		TISCO	5	AAA	Yes
AF	5	-	Yes	QM	4	-	Yes	IP	5	-		NOBLE	5	AA	Yes	SCB	5	AA	Yes	TITLE			
AFC				OMAN				IRC	5	A	-	NOK				SCC	5	AAA	Yes	TK	5	-	
AGE	5	BBB	-	CMC	3	-	Yes	IRCP	3	-		NOVA	3	-		SCCC	5	AA	Yes	TKC			
AH	5	A	Yes	CMO				IRPC	5	AA	Yes	NPX				SCG	5	A	Yes	TKN	4	-	Yes
AHC	4	-		CMR				IT	5	-		NRF	5	A	Yes	SCGD	5	AA	Yes	TKS	5	A	Yes
AI				CNT	5	-	Yes	ITC				NRL	5	-	Yes	SCGP	5	AAA	Yes	TKT	5	-	Yes
AIE	3	-		COCCO	4	-		ITD				NTSC	5	-		SCI	3	-		TU	5	-	
AIRA	4	-	Yes	COLOR	5	A	-	ITEL	5	A	Yes	NTV	3	-		SCL				TMC	5	-	
AIT	5	-		COM7	5	A	Yes	ITNS				NUSA				SCM	5	-	Yes	TM	3	-	
AJA	5	AAA	Yes	COMAN	4	-		ITTHI	5	-		NV	3	-		SCN	5	-	Yes	TMD	4	-	Yes
AJ				CPALL	5	AAA	Yes	IVL	5	AA	Yes	NVD	5	AA	-	SCP				TMI	3	-	
AKP				CPANEL				J	3	-		NWR	5	-		SCD				TMLL	5	-	Yes
AKR	5	-		CPAXT	5	AAA	Yes	JAK	5	-		NYT	5	A	-	SE	3	-		TMT	5	AA	Yes
AKS				CPF	5	AAA	Yes	JAS	5	-	Yes	OCC	5	-	Yes	SEAF	5	-	Yes	TMW			
ALLA	5	-		CPH				JCK	4	-		OGC	3	-	Yes	SEAOL	5	-	Yes	TNDT	5	-	
ALPHA				CPI	4	-	Yes	JCKH	3	-		OHTL				SECURE	4	-		TNH			
ALT	5	-		CPL	5	-	Yes	JCT				OKJ				SE-ED	3	-	Yes	TNTY	5	-	Yes
ALLCON	3	-		CPN	5	AA	-	JDF	4	-		ONEE				SELIC	5	A	Yes	TNL	5	-	Yes
AMA	5	-	Yes	CPR				JKN				OR	5	AAA	Yes	SENA	5	-	Yes	TNP	3	-	Yes
AMANA				CPT				JMART	4	-		ORI	5	AA	Yes	SENX	5	-	Yes	TNPC			
AMARC				CPW	5	-	Yes	JMT	3	-		ORN	5	-		SENF	5	-	Yes	TNR	4	-	Yes
AMARIN	5	-		CRANE				JPARK	3	-		OSP	5	AA	Yes	SFLEX	4	-	Yes	TOA	5	A	-
AMATA	5	AAA	Yes	CRG	5	AAA	Yes	JR	3	-	Yes	PACO	3	-		SFT	4	-		TOG	5	A	Yes
AMATAV	5	AA	Yes	CRD				JSP	3	-		PAF				SAG				TOP	5	AAA	Yes
AMC	3	-		CREDIT	5	-		JTS	5	BBB	Yes	PANEL	3	-		SGF	5	-		TOPP	3	-	Yes
AMR	3	-		CSC	5	BBB	Yes	JUBILE	3	-		PAP	5	A	Yes	SGP	5	AA	Yes	TPA	4	-	Yes
ANAN	5	-		CSP	3	-		K	5	-		PATO	4	-	Yes	SHANG				TPAC	5	-	
ANI				CSR				KAMART				PB	5	AA	Yes	SHR	5	A	-	TPBI	5	AA	-
AOT	5	A	-	CSS	4	-		KASET			Yes	PCC	5	-		SIAM				TPCH	4	-	
AP	5	AA	Yes	CTW	5	-	Yes	KBAN	5	AAA	Yes	PCT				SIAT				TPCS	4	-	BBB
APCO	4	-		CV	5	-	Yes	KBS	3	-		PCSGH	5	BBB	Yes	SIAT				TPIL	5	AA	-
APCS	4	-	Yes	CWT				KC				PDG	4	-	Yes	SINGER	3	-		TPIPP	5	AA	-
APO				D				KCAR	3	-	Yes	PDJ	4	-	Yes	SINO	4	-		TPL			
APP				DCC	5	-	Yes	KCC	5	-	Yes	PEACE				SIRI	5	AA	Yes	TPLAS	4	-	Yes
APURE	4	-		DDON				KCE	5	-	Yes	PEER	5	A	-	SIS	5	-	Yes	TPOLY	4	-	
AQUA				DDP	3	-		KCG				PERM				SISB	3	-		TPP			
ARIN	3	-		DELTA	5	-	Yes	KCM				PF				SITHAI	5	A	Yes	TPS	5	-	
ARIP	4	-		DEMCO	5	A	Yes	KDH				PG	5	-	Yes	SJWD	5	AA	-	TOM	5	BBB	-
ARROW	4	BBB	-	DEXON	3	-		KEX	5	BBB	-	PHG	3	-		SK				TOR	5	-	
AS				DHOUSE				KGEN			Yes	PHOL	5	A	Yes	SKE	5	-		TR			
ASAP				DIMET			Yes	KGI	4	-	Yes	PICO				SKN	3	-		TRC			
ASEFA	3	-		DITTO				KIAT				PIKO			Yes	SKR				TRTN			
ASIA	3	-		DMT	5	A	Yes	KISS	3	-		PIN	3	-		SKY	3	-		TRP	5	-	
ASIAN	4	-	Yes	DOD	3	-		KJL	4	-		PJW	4	A	-	SLP				TRT	4	-	Yes
ASIMAR	5	-		DOHOME	5	-	Yes	KK	3	-		PK			Yes	SM	5	-	Yes	TRU	3	-	Yes
ASK	5	-	Yes	DPAINT	3	-		KKC				PL			Yes	SMART				TRUBB	5	-	
ASN	3	-		DRT	5	AA	Yes	KKP	5	BBB	Yes	PLANS	5	AA	Yes	SMID	3	-		TRUE	5	-	Yes
ASP	5	-	Yes	DTCENT	4	-		KLINQ				PLANET			Yes	SMIT				TRV	5	-	Yes
ASW	5	A	Yes	DTCI				KOOL				PLAT	5	-	Yes	SMP	3	-		TSC	5	A	Yes
ATP30	4	-		DUSIT	5	-	Yes	KSL	5	BBB	Yes	PLE				SMT	4	-		TSE			
AU				DV8	3	-		KTB	5	AAA	Yes	PLT				SNC	5	A	Yes	TSI			Yes
AUCT	4	-		EA			Yes	KTC	5	AAA	Yes	PLUS	5	-		SNNP	5	-		TSR			
AURA	5	-		EASON	3	-		KTIS	4	-		PM	5	A	Yes	SNP	5	A	Yes	TSIE	5	-	Yes
AWO	5	A	Yes	EASTW	5	AA	Yes	KTMS	5	-		SO				SOC				TSITH	5	-	Yes
AYUD	4	-	Yes	EAF	5	-	Yes	KUMWEL	5	A	-	PMTA				SOLAR				TTA	5	AA	-
B	5	-	Yes	ECL	5	-		KUN	4	-		POLAR				SONIC	5	-		TTB	5	AA	Yes
B52				EE	3	-		KWC	3	-		POLY	4	-		SORKON	3	-	Yes	TTCL	5	A	Yes
BA	4	BBB	-	EFORL	3	-		KWI				PORT	5	-		SPA				TTI			
BAFS	5	AA	Yes	EGCO	5	AA	Yes	KWM				PPM			Yes	SPACK			Yes	TTT			
BAM	5	-		EKH	3	-		KYE				PPY	A	Yes	SPALI	5	AA	Yes	TTW	5	AA	-	
BANPU	5	AAA	Yes	EMC				LAE	4	-	Yes	PPM			Yes	SPC	5	-	Yes	TU	5	-	Yes
BAY	5	AAA	Yes	EP			Yes	LALIN	5	-		PPS	5	AA	Yes	SPCG	4	-		TURTLE	4	-	Yes
BBGI	5	AA	Yes	EPG	5	AA	Yes	LANNA	5	-	Yes	PPG	4	-		SPG	3	-		TVDH	5	BBB	Yes
BBIK	4	-		ERW	5	A	Yes	LDC	3	-		PR9	5	AAA	Yes	SPI	5	A	Yes	TVH	4	-	
BBL	5	AA	Yes	ESTAR	3	-		LEE				PRAKIT			Yes	SPRC	5	-	Yes	TVO	5	AA	Yes
BBC	4	-		ETC	5	AA	Yes	LEO	3	-		PRAPAT	3	-		SPREME				TVT			
BCH	5	AA	Yes	ETE	5	-	Yes	LH	5	A	Yes	PRES	4	-	Yes	SPVI	4	-		TWP			
BCP	5	AAA	Yes	ETL	3	-		LHFG	5	BBB	Yes	PRESA				SQ				TPWC	5	A	Yes
BPCG	5	AA	Yes	EURO				LHK	4	-	Yes	PRG	5	-	Yes	SR	5	-		TRZ			
BCT				EVER	4	-		LIT	5	BBB	-	PRI	3	-		SRICHA			Yes	TYCN			
BDM5	5	AA	-	FAD				LDXLEY	5	-		PRIME	5	-		SRS				UAC	5	-	
BES	4	-	Yes	FANCY				LPH				PRIN	5	-									