

MARKET TALK

กลยุทธ์การลงทุน



Theme กระตุ้นเศรษฐกิจในประเทศเด่น

ภาพรวมมาตรการกระตุ้นเศรษฐกิจที่ออกมากระตุ้นเศรษฐกิจในช่วงนี้ น่าจะทำให้หุ้นที่ได้รับประโยชน์ Outperform แต่ภาพรวมตลาดยังไม่ฟื้นตัว ผืนผวน กรอบ 1350-1364 จุด Top Pick เลือก CPF, ERW และ TOP

ASPS TOP PICKs

Top Picks	Close	Fair value	Upside	2025F			
				EPS	PER	PBV	Div yield
(B)	(B)	(B)	(%)	(B)	(X)	(X)	(%)
CPF	22.20	30.00	35.1%	2.06	10.78	0.66	4.2%
ERW	3.38	4.50	33.1%	0.18	18.77	1.95	2.1%
TOP	27.00	41.00	51.8%	3.95	6.83	0.35	6.3%

WORLD OF TECHNICAL

- 24 ม.ค. ต่างชาติกลับมาซื้อ 1,270 ลบ. (YTD ขายสุทธิสะสม 8,498 ลบ.) สถาบันขาย 1,333 ลบ. พอร์ตโบรกขาย 9 ลบ. รายย่อยซื้อ 72 ลบ.
- ศุกร์ปิดจ้ำม 1354 จุด ส่งผลให้วันนี้แกว่งในกรอบ 1350-1364 จุด แต่จะเริ่มจำกัดช่วงเส้นค่าเฉลี่ย 14-20 วัน ช่วง 1360-1364 จุด จุด ตาม MACD ที่ตัด Signal Line ขึ้นมาหนุน พร้อมยืนยันจาก MACD Histogram เป็นบวก บ่งบอกถึงแรงซื้อที่เพิ่มขึ้น รอแค่ Momentum กลับมาแข็งแกร่งมากขึ้น เมื่อภาพหลักทะลุแนวต้าน 1370 จุด ยืนยันรอบกลับตัว "Falling Wedge" โดยจะเปลี่ยนกรอบขึ้นมาเคลื่อนไหวช่วงบน 1370-1410 จุด

		แนวรับ	แนวต้าน
SET Index		1,350	1,360-1,364
		เปิดสถานะ: (B)	เข้าทำกำไร (B) Cut loss (B)
Technical Buy :	CPN	53.50	58.00 51.75
Technical Buy :	AEONTS	118.50	128.50 115.00

🕒 27 มกราคม 2568

ดัชนีตลาดหุ้น

	ล่าสุด	-1D	-1W
ไทย (SET)	1,354.1	0.7	0.3
จีน (SHCOMP)	3,252.6	0.7	0.3
ฮ่องกง (HSI)	20,066.2	1.9	2.5
ญี่ปุ่น (NIKKEI225)	39,932.0	-0.1	3.9
ฝรั่งเศส (CAC40)	7,927.6	0.4	2.8
เยอรมัน (DAX)	21,394.9	-0.1	2.4
ดาวโจนส์ (DJI)	44,602.0	-0.3	2.1
เอส แอนด์ พี 500(SPX)	6,152.0	0.0	2.0

ที่มา: TQ professional

ราคาสินค้าโภคภัณฑ์

	ล่าสุด	-1D	-1W
ตลาด Spot			
West Texas (US\$/บาร์เรล)	77.5	0.0	0.0
Brent (US\$/บาร์เรล)	77.6	0.4	-3.0
น้ำมันดูไบ (US\$/บาร์เรล)	78.5	-2.6	-3.0
Baltic Dry Index	778.0	-5.6	-21.2
ทองคำ (US\$/toz)	2,770.1	0.6	2.5
ทองคำแท่ง (บาท)	44,150.0	0.0	0.1
LME Zinc (US\$/ตัน)	2,864.0	0.0	-2.0
Palmoil (US\$/mt ton)	1,004.8	0.0	1.2
Soybean (US\$/Bushel)	0.7	2.8	5.8
Steel-HRC	707.0	0.0	0.0
Sugar (US\$/ถุง 50 กก)	486.9	0.0	1.7

ที่มา: TQ professional

ยอดซื้อ-ขายสุทธิของนักลงทุนแต่ละประเภท

(ล้านบาท)	ล่าสุด	-1D	-1W
นักลงทุนต่างชาติ	1,270	-4,388	-1,268
สถาบันในประเทศ	-1,333	605	-285
นักลงทุนรายย่อย	72	3,903	946
บัญชีบริษัทหลักทรัพย์	-9	-120	607

ตลาดเงิน

อัตราดอกเบี้ยอ้างอิง	อัตราดอกเบี้ย	ดอกเบี้ยเงินฝากและเงินยืม
ดอกเบี้ยเฟด	4.75%	ออมทรัพย์ 0.35%
อัตรา 1 วัน	2.25%	ประจำ 3 เดือน 0.95%
		ประจำ 1 ปี 1.35%

ผลตอบแทนพันธบัตรรัฐบาลไทย

6 เดือน	2.04%	MLR	3.85%
1 ปี	2.05%	MOR	7.30%
3 ปี	2.05%		
5 ปี	2.11%		
10 ปี	2.30%		

ที่มา: thaibm, BBL

MARKET TALK

กลยุทธ์การลงทุน



27 มกราคม 2568

THEME กระตุ้นเศรษฐกิจในประเทศเด่น

ช่วงเวลาปัจจุบันต่อเนื่องถึง 2Q68 เราจะเห็นมาตรการกระตุ้นเศรษฐกิจในประเทศออกมาหนาแน่น เริ่มจาก EASY E-RECEIPT (ลดหย่อนภาษี 5 หมื่นบาท), การแจกเงินในโครงการ DIGITAL WALLET ให้กลุ่มผู้สูงอายุ 1 หมื่นบาท จำนวน 3 ล้านราย ในวันที่ หนึ่งที่เฟสสุดท้ายน่าจะมีเปิดเงินเข้าสู่ระบบช่วง 2Q68 ตามด้วยมาตรการกระตุ้นการท่องเที่ยว “ไทยเที่ยวด้วยกัน” ที่จะตามมา นอกจากนี้ยังเป็นช่วงการจับจ่ายเทศกาลตรุษจีน ในภาวะดังกล่าวน่าจะช่วยให้ GDP GROWTH ในงวด 1H68 มีความโดดเด่น ซึ่งในส่วนการกำหนด INVESTMENT THEME ก็ต้องยึดโยงกับหุ้นที่ได้ประโยชน์จากสถานการณ์ เช่นกลุ่มค้าปลีก, อาหาร-เครื่องดื่ม และ การท่องเที่ยว ในส่วนของภาพรวมตลาด ยังอยู่ในภาวะผันผวนต่อไปจนกว่า TURNOVER จะกลับมา

ภาพรวมมาตรการกระตุ้นเศรษฐกิจที่ออกมากระจุกตัวในช่วงนี้ น่าจะทำให้หุ้นที่ได้รับประโยชน์ OUTPERFORM แต่ภาพรวมตลาดยังไม่ฟื้นช่วงผันผวน กรอบ 1350-1364 จุด TOP PICK เลือก CPF, ERW และ TOP

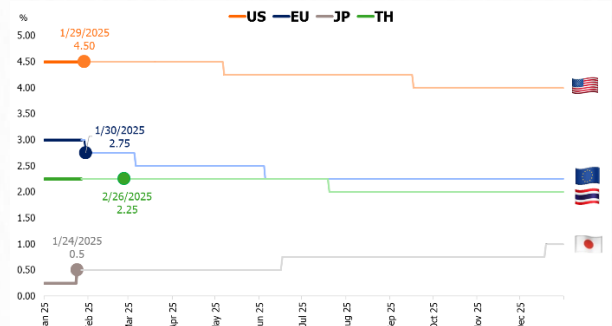
Support & resistance

แนวรับ	1,350 จุด
แนวต้าน	1,360-1,364 จุด

Top picks

CPF	FV@B 30.00
ERW	FV@B 4.50
TOP	FV@B 41.00

คาดการณ์ทิศทางดอกเบี้ยของประเทศต่างๆ



ที่มา : BLOOMBERG, สายงานวิจัย น.า. เอเชีย พลัส

Research Division

บริษัทหลักทรัพย์ เอเชีย พลัส

ภราดร เตียรณปราโมทย์

นักวิเคราะห์ปัจจัยพื้นฐานด้านหลักทรัพย์
เลขทะเบียนนักวิเคราะห์: 075365

ภวัต ภัทรพงษ์

นักวิเคราะห์ปัจจัยพื้นฐานด้านหลักทรัพย์
เลขทะเบียนนักวิเคราะห์: 117985

สิริลักษณ์ พันธรงค์

ผู้ช่วยนักวิเคราะห์

ข้อมูลในเอกสารฉบับนี้ รวบรวมมาจากแหล่งข้อมูลที่น่าเชื่อถือ อย่างไรก็ดี บริษัทหลักทรัพย์ เอเชีย พลัส จำกัด ไม่สามารถที่จะยืนยันหรือรับรองความถูกต้องของข้อมูลเหล่านี้ได้
ไม่ว่าประการใดๆ บทวิเคราะห์ในเอกสารนี้ จัดทำขึ้นโดยอ้างอิงหลักเกณฑ์ทางวิชาการเกี่ยวกับหลักการวิเคราะห์ และมีได้เป็นการชี้นำ หรือเสนอแนะให้ซื้อหรือขายหลักทรัพย์ใดๆ
การตัดสินใจซื้อหรือขายหลักทรัพย์ใดๆ ของผู้อ่าน ไม่ว่าจะเกิดจากการอ่านบทความในเอกสารนี้หรือไม่ก็ตาม ล้วนเป็นผลจากการใช้วิจารณญาณของผู้อ่าน โดยไม่มีส่วน
เกี่ยวข้องหรือพัวพันใดๆ กับ บริษัทหลักทรัพย์ เอเชีย พลัส จำกัด ไม่ทางกรณี



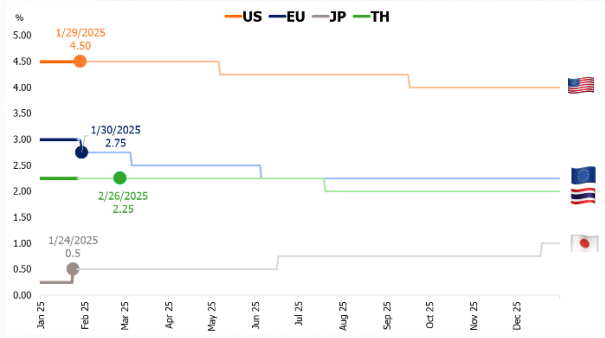
MARKET TALK

กลยุทธ์การลงทุน

ปัจจัยแวดล้อมปูทางไปสู่แนวโน้มดอลลาร์อ่อนค่า-ราคาน้ำมัน ชะลอตัว-ดอกเบี้ยสหรัฐฯ ลดลง

ศุกร์ที่ผ่านมา BOJ มีมติปรับขึ้นดอกเบี้ย 0.25% สู่ 0.50% ตามคาด แต่ระดับสูงสุดในรอบ 17 และประกาศเงินเฟ้อเดือน ธ.ค. 2567 พุ่งขึ้นแตะ 3.6%YOY มากกว่าคาด และสูงกว่า พ.ย. ที่ 2.9% ส่งผลให้ REAL INTEREST RATE ตดลบนมากขึ้นเป็น -3.1% (ประเทศเดียวในภูมิภาคที่ตดลบ) เปิด ROOM การปรับขึ้นดอกเบี้ยอีก 2 ครั้งในปีี้ หนุณดอกเบี้ย BOJ มีโอกาสแตะระดับสูงสุดในปีนี้ที่ 1% ขณะที่ FED อาจปรับซึ่งน่าจะเป็นแรงกดดันให้ค่าเงิน DOLLAR มีแนวโน้มอ่อนค่าลงได้

คาดการณ์ทิศทางดอกเบี้ยของประเทศต่างๆ



ที่มา : BLOOMBERG, สายงานวิจัย บล. เอเชีย พลัส

เงินเฟ้อญี่ปุ่นยังสูง อาจหนุณดอกเบี้ยขึ้นต่อ

Country	Infaltion Rate (%)	Target Infaltion Rate (%)		Policy Rate (%)	
		Target (%)	(+) / (-)	Normal	Real
Japan	3.6	2.0	1.6	0.50	-3.10
US	2.9	2.0	0.9	4.50	1.60
UK	2.5	2.0	0.5	4.75	2.25
EU	2.4	<2.0	0.4	3.00	0.60
India	5.22	2.0 - 6.0	In Range	6.50	1.28
Philippines	2.9	2.0 - 4.0	In Range	5.75	2.85
Thailand	1.23	1.0 - 3.0	In Range	2.25	1.02
South Korea	1.9	2.0	-0.1	3.00	1.10
Indonesia	1.57	2.0 - 4.0	-0.45	5.75	4.18
Vietnam	2.94	4.5	-1.6	4.50	1.56
China	0.1	3.0	-2.9	1.50	1.40

ที่มา : BLOOMBERG, สายงานวิจัย บล. เอเชีย พลัส

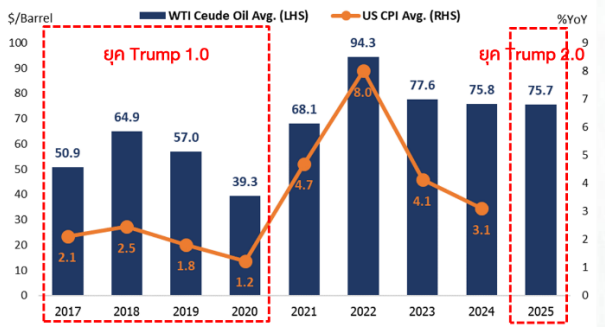
ในแง่มุมมองของทิศทางราคาน้ำมัน ยังแนวโน้มชะลอตัวลงจากนโยบายของ TRUMP ที่มีแผนเพิ่มกำลังการผลิตภายในประเทศ และยกเลิกกฎระเบียบด้านสิ่งแวดล้อมในยุโรป นอกจากนี้ ยังเห็นความพยายามในการยุติสงครามระหว่างรัสเซีย-ยูเครน ซึ่งเป็นต้นเหตุที่ทำให้ราคาน้ำมันพุ่งสูง โดย TRUMP ได้มีการขึ้นภาษีนำเข้าสินค้าจากรัสเซียไม่ยุติสงครามในยูเครน และล่าสุด TRUMP ลงนามคำสั่งให้สหรัฐหยุดให้ความช่วยเหลือทางการทหารกับยูเครน

หากพิจารณาจากข้อมูลในยุค TRUMP 1.0 เทียบกับปัจจุบัน ด้านราคาน้ำมันดิบอยู่ในระดับที่ต่ำกว่า ขณะที่กระแสข่าวสงครามไม่สูงมากนัก จึงประเมินว่าแนวโน้มนโยบายต่างๆ ของ TRUMP ในยุค TRUMP 2.0 กำลังปูทางกดดันให้เงินเฟ้อชะลอตัว และน่าจะเห็นการปรับลดดอกเบี้ยในระยะถัดไป

MARKET TALK

กลยุทธ์การลงทุน

นโยบาย TRUMP กับการปูทางไปสู่การลดราคาน้ำมัน



ที่มา : BLOOMBERG, สายงานวิจัย บล. เอเชีย พลัส

จำนวนข่าวเกี่ยวกับ “สงคราม” ใน BLOOMBERG



ที่มา : BLOOMBERG, สายงานวิจัย บล. เอเชีย พลัส

3 กระแสปัจจัยใช้สอยเข้ามาเด่นในสัปดาห์นี้

สำนักวิจัยและหน่วยงานด้านเศรษฐกิจต่างๆ คาดการณ์เศรษฐกิจไทยปี 2024 โดยมีค่าเฉลี่ยอยู่ที่ 2.6% ดังนั้น GDP 4Q67 ต้องเติบโตอย่างน้อย +3.5%YOY ถึงจะโตเท่าประมาณการที่ตั้งไว้ 2.6% ซึ่งต้องติดตามตัวเลขดังกล่าวที่จะประกาศ 17 ก.พ.68

ขณะที่ปีนี้ค่าเฉลี่ยของตัวเลขคาดการณ์ GDP ไทยของสำนักเศรษฐกิจต่างๆ อยู่ที่ 2.9%YOY ในปีนี้ ซึ่งยังมีโอกาสเกิดขึ้นได้ จากการเพิ่มขึ้นของแรงสนับสนุนจากรายจ่ายภาครัฐ, การขยายตัวของอุปสงค์ภาคเอกชน, การท่องเที่ยวและบริโภคต่อฟื้นตัวต่อเนื่อง และ การส่งออกสินค้าที่ขยายตัว

คาดการณ์ GDP ไทยของหลายสำนักเศรษฐกิจ

สำนักเศรษฐกิจ	GDP 2567F	GDP 2568F
	ใหม่	ใหม่
ธนาคารแห่งประเทศไทย	2.70%	2.90%
กระทรวงการคลัง	2.70%	3.00%
สศช. (สภาพัฒน์)	2.60%	2.80%
ม.หอการค้าไทย	2.60%	3.00%
IMF	2.70%	2.90%
World Bank	2.40%	3.00%
ADB	2.60%	2.70%
เฉลี่ย	2.6%	2.9%

ที่มา : BLOOMBERG , สายงานวิจัย บล. เอเชีย พลัส

MARKET TALK

กลยุทธ์การลงทุน

ในช่วงสั้นมี 3 กระแสที่เข้ามาเพื่อกระตุ้นเศรษฐกิจในสัปดาห์นี้

1.เงินดิจิทัลเฟส 2 โอนเงิน 10,000 บาท กลุ่มผู้สูงอายุที่ได้รับเงินวันนี้ ขณะที่ รมช. คลัง คาดแจกเงินเหิมเฟส 3 ช่วงเดือน มี.ค.-เม.ย.68

2.มาตรการส่งเสริมให้ใช้บริการขนส่งสาธารณะรถไฟฟ้าทุกสายทางและรถโดยสารประจำทางขององค์การขนส่งมวลชนกรุงเทพ (ขสมก.) ฟรี ระหว่างวันที่ 25-31 มกราคม 2568 ซึ่งยอดผู้ใช้บริการขนส่งสาธารณะรถไฟฟ้าทุกสายวันแรก 25 ม.ค. 68 รวม 1.63ล้านเที่ยว เพิ่มขึ้น 45.29% ขณะที่ผู้ใช้บริการรถไฟฟ้าสายสีทองเพิ่มขึ้น 2.42 เท่า รองลงมารถไฟฟ้าสายสีเหลืองและสายสีชมพู เพิ่มขึ้น 92.68% และ 86.28% ตามลำดับ

3.ตรุษจีน 2568 ที่ตรงกับวันที่ 29 ม.ค.68 คาดเกิดการจับจ่ายใช้สอยที่มากขึ้นในช่วงวันจ่าย 27 ม.ค.68 และ วันไหว้ 28 ม.ค.68

ชี้คาดหนุนให้ GDP 1Q68 เติบโตเด่น YOY และ หุ้นเด่นรับกระแสจับจ่ายใช้สอยมากขึ้นที่ทำไรเติบโตในปี อาทิ CPN, CPAXT, BJC, COM7, BEM, CENTEL, ERW, AOT เป็นต้น

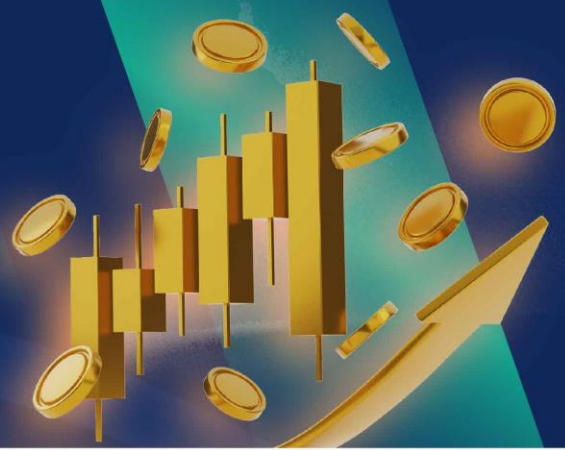
หุ้นเด่นรับกระแสการจับจ่ายใช้สอยมากขึ้น

Company	Sector	Last Price (24/01/2025)	Fair Value	Upside	PER 25F	Div Yield 25F (%)	EPS Growth 25F
หุ้นเด่นรับกระแสจับจ่ายใช้สอยที่มากขึ้น							
BEM	TRANS	6.65	11.00	65.4%	24.3	2.71	8.9%
CENTEL	TOURISM	30.50	48.00	57.4%	25.9	1.93	13.6%
CPN	PROP	53.50	80.00	49.5%	14.2	3.53	8.3%
CPAXT	COMM	28.25	40.00	41.6%	23.2	3.01	19.5%
BJC	COMM	22.10	30.75	39.1%	17.2	3.78	28.2%
ERW	TOURISM	3.38	4.50	33.1%	18.8	2.13	6.0%
COM7	COMM	22.80	29.75	30.5%	15.5	3.88	16.6%
AOT	TRANS	56.25	69.00	22.7%	39.4	1.52	6.3%

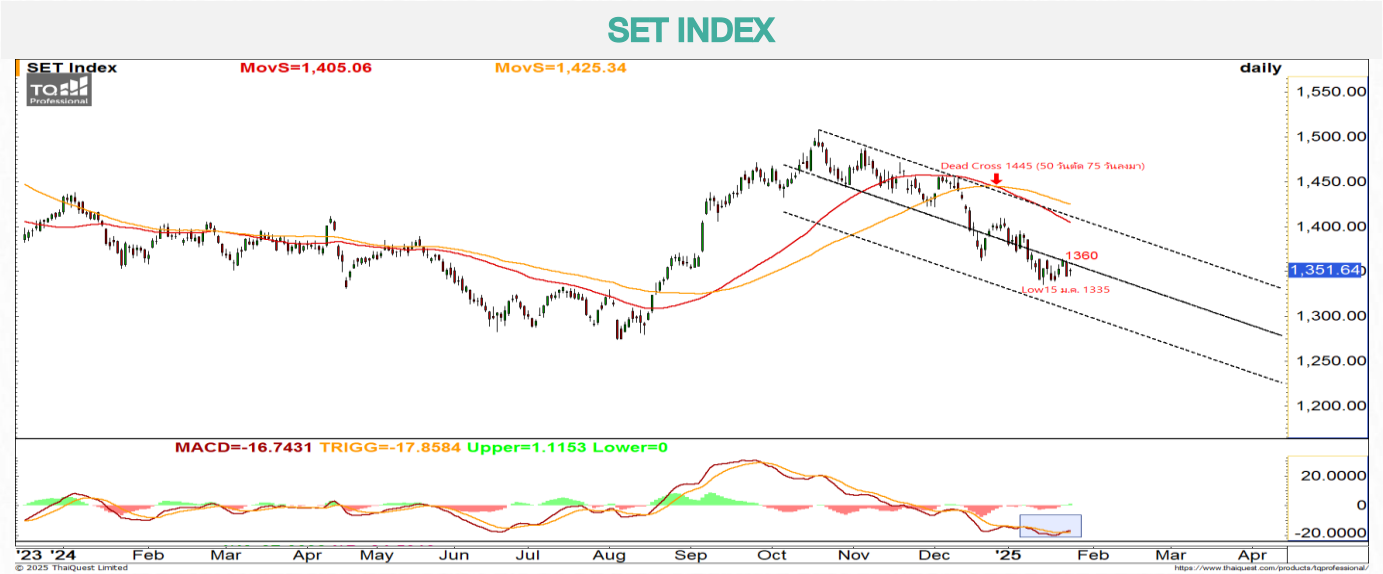
ที่มา: SET , สายงานวิจัย บล. เอเชีย พลัส

WORLD OF TECHNICAL

กลยุทธ์ลงทุนทางเทคนิค



🕒 27 มกราคม 2568



แนวรับ: 1350 จุด

แนวต้าน: 1360-1364 จุด

ประเด็นวิเคราะห์:

- 24 ม.ค. ต่างชาติกลับมาซื้อสุทธิ 1,270 au. (YTD ขายสุทธิสะสม 8,498 au.) สถาบันขายสุทธิ 1,333 au. พอร์ตโบรกขายสุทธิ 9 au. รายย่อยซื้อ 72 au.
- ศุกร์ปิดจัม 1354 จุด ส่งผลให้วันนี้แกว่งในกรอบ 1350-1364 จุด แต่จะเริ่มจำกัดช่วงเส้นค่าเฉลี่ย 14-20 วันช่วง 1360-1364 จุด จุด ตาม MACD ที่ตัด Signal Line ขึ้นมาหนุน พร้อมยืนยันจาก MACD Histogram เป็นบวก บ่งบอกถึงแรงซื้อที่เพิ่มขึ้น รอแค่ Momentum กลับมาแข็งแกร่งมากขึ้น เมื่อภาพหลักทะลุแนวต้าน 1370 จุด ยืนยันรอบกลับตัว "Falling Wedge"
- โดยจะเปลี่ยนกรอบขึ้นมาเคลื่อนไหวช่วงบน 1370-1410 จุด

สรุป:

- การ Trading ยังเน้น Lock กำไรสั้นๆ จนกว่ารอบถัดจะพ้นแนวต้าน 1370 จุด เพื่อใช้ความเสถียร Stop Loss หากดัชนีหลุด 1335 จุด

Top 5 Most Active Value (BLOCK TRADE)

Stock	Support	Resistance	Recommend
1 DELTA	141.00	155.00	แกว่งรอบ Sideways หนุนรอบบวกขึ้น EMA 75 วัน สะท้อน Upside ที่เปิด
2 BBL	152.00	159.50	Breakout กรอบบน Symmetrical Triangle คาด Upside ที่ 159.50 บาท
3 KBANK	156.00	166.00	ย่อหลุด EMA 10 วัน ประเมิน Downside ระยะสั้นที่ 156.00 บาท
4 AOT	55.00	57.50	แกว่งรอบ Sideways Down มีโอกาสหาฐานแต่ละแนวรับที่ 55.00 บาท
5 CPALL	54.25	59.00	ผ่านกรอบบน Symmetrical Triangle ประเมิน Upside ที่ 59.00 บาท

ข้อมูลในเอกสารฉบับนี้ รวบรวมมาจากแหล่งข้อมูลที่เชื่อถือได้ อย่างไรก็ดี บริษัทหลักทรัพย์ เอเชีย พลัส จำกัด ไม่สามารถที่จะยืนยันหรือรับรองความถูกต้องของข้อมูลเหล่านี้ได้ ไม่ว่าประการใดๆ บทวิเคราะห์ในเอกสารนี้ จัดทำขึ้นโดยอ้างอิงหลักเกณฑ์ทางวิชาการเกี่ยวกับหลักการวิเคราะห์ และมิได้เป็นการชี้นำ หรือเสนอแนะให้ซื้อหรือขายหลักทรัพย์ใดๆ การตัดสินใจซื้อหรือขายหลักทรัพย์ใดๆ ของผู้อ่าน ไม่ว่าจะเกิดจากการอ่านบทความในเอกสารนี้หรือไม่ก็ตาม ล้วนเป็นผลจากการใช้วิจารณญาณของผู้อ่าน โดยไม่มีส่วนเกี่ยวข้องกับหรือพันธผูกพันใดๆ กับ บริษัทหลักทรัพย์ เอเชีย พลัส จำกัด ไม่ว่ากรณีใด

WORLD OF TECHNICAL

กลยุทธ์ลงทุนทางเทคนิค



CPN

TECHNICAL SIGNAL: ชื้อ



แนวรับ: 53.50 บาท

แนวต้าน: 58.00 บาท

ประเด็นวิเคราะห์:

- CPN รอมราคาแกว่งในแนวโน้มขาลง ภายใต้สัณทนต์ Downtrend Line ขณะที่ยัง Price Action รัววนันต์- EMA 10 วัน สะท้อนโมเมนตัมสั้นเริ่มแกร่ง เน้นย่อสะสม จุดสำคัญของรอบเพื่อเปิด Upside เมื่อจ้าม 54.75 บาท รอทดสอบแนว EMA 75 วัน ที่ 58.00 บาท
- RSI ส่งสัญญาณกลับตัวจาก Bullish Divergence สนิบสนุน Price Action

คำแนะนำ:

- CPN รับบริเวณ 53.50 บาท เป้าทำกำไร 58.00 บาท Cut Loss เมื่อแตะที่ 51.75 บาท

AEONTS

TECHNICAL SIGNAL: ชื้อ



แนวรับ: 113.50 บาท

แนวต้าน: 128.50 บาท

ประเด็นวิเคราะห์:

- AEONTS ิศทางราคาส่งสัญญาณกลับตัวจากแท่งเทียน Outside Bar เกิดขึ้นโซนรอล่าง Downtrend Channel จุดยืนยืนการกลับตัวเนเข้า Follow Buy เมื่อจ้ามแนวต้านระยะสั้นที่ 118.50 บาท โดยประเมิน Upside ระยะสั้นที่จุด High บริเวณ 128.50 บาท (30 ส.ค.67)
- Slow Stochastic %K ตัด %D ขึ้น จากเขต Oversold สนิบสนุน Price Action

คำแนะนำ:

- AEONTS Follow Buy ที่ 118.50 บาท เป้าทำกำไร 128.50 บาท Cut Loss เมื่อแตะที่ 115.00 บาท

WORLD OF TECHNICAL

กลยุทธ์ลงทุนทางเทคนิค



ASPS Technical Portfolio

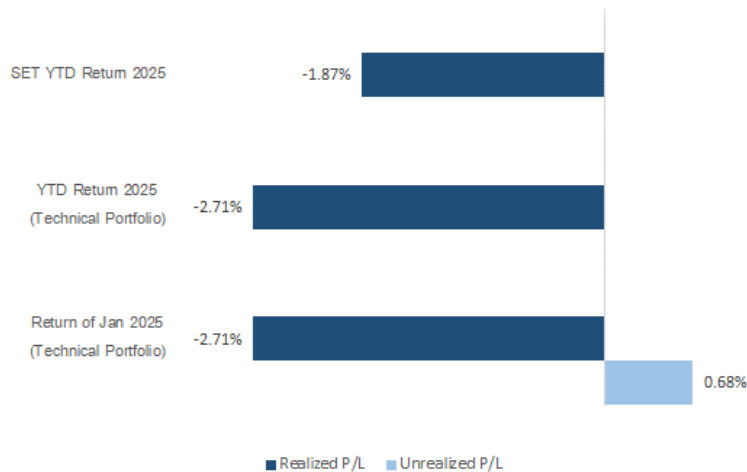
Date	Stock	Target Price	Cut Loss/	Price		Return %	Weight	Action
				Start	Close			
TECHNICAL BUY SIGNAL								
27-Jan-25	CPN	58.00	51.75	N.A.	53.50	N.A.	7.50%	รับบริเวณ 53.50 บาท
27-Jan-25	AEONTS	128.50	115.00	N.A.	115.50	N.A.	7.50%	Follow Buy ที่ 118.50 บาท
24-Jan-25	CRC	36.00	33.00	33.75	34.25	1.48%	7.50%	เปิดสถานะได้ที่ 33.75 บาท
24-Jan-25	TIDLOR	17.90	16.20	16.70	16.80	0.60%	7.50%	เปิดสถานะได้ที่ 16.70 บาท
24-Jan-25	SPALI	18.30	16.70	N.A.	16.80	N.A.	7.50%	Follow Buy ที่ 17.10 บาท
24-Jan-25	MALEE	9.50	8.15	N.A.	8.80	N.A.	7.50%	ตั้งรับบริเวณ 8.35-8.50 บาท
23-Jan-25	AP	8.50	7.65	7.80	7.80	0.00%	7.50%	เปิดสถานะได้ที่ 7.80 บาท
23-Jan-25	SIS	29.00	25.50	26.25	27.75	5.71%	7.50%	เปิดสถานะได้ที่ 26.25 บาท
23-Jan-25	TASCO	19.20/20	17.30	18.10	18.20	0.55%	7.50%	เปิดสถานะได้ที่ 18.10 บาท
23-Jan-25	CENDEL	33.50	29.00	30.00	30.50	1.67%	7.50%	เปิดสถานะได้ที่ 30 บาท
22-Jan-25	SCGP	20.20	17.20	N.A.	16.70	N.A.	7.50%	ปิดสถานะ*
22-Jan-25	OSP	22.90	21.20	N.A.	20.70	N.A.	7.50%	ปิดสถานะ*
22-Jan-25	AAV	2.40	2.14	2.24	2.26	0.89%	7.50%	ปิดสถานะ*
22-Jan-25	ADVICE	5.90	5.10	5.35	5.25	-1.87%	7.50%	ปิดสถานะ*

*หมายเหตุ: หากราคาไม่ถึงเป้าหมายที่กำหนดภายใน 3 วัน แนะนำปิดสถานะเพื่อลดความเสี่ยง

**ปรับกลยุทธ์: เปลี่ยนจุดเข้าซื้อหรือจุดขาย

ที่มา: สายงานวิจัย บล. เอเชีย พลัส

Accumulated Return of Technical Portfolio



ที่มา: สายงานวิจัย บล. เอเชีย พลัส

WORLD OF TECHNICAL

กลยุทธ์ลงทุนทางเทคนิค



SET50 INDEX FUTURES

S50H25 : LONG



แนวรับ: 868-870 จุด

แนวต้าน: 886-890 จุด

ประเด็นวิเคราะห์:

- 24 ม.ค. ต่างชาติกลับมา Long สุทธิ 24,110 สัญญา สถาบันพลิกกลับมา Short สุทธิ 7,730 สัญญา รายย่อย Short สุทธิ 16,380 สัญญา
- S50H25 ทอยแกว่งขึ้นตามภาพราย 30 นาที รอข้ามแนวต้านย่อย 885 จุดจะให้ภาพดีขึ้น เป้าหมายหลัก 888-890 จุด ตามระยะติดจาก Oversold ทั้ง MACD และ Slow Stochastic แต่จะยืนยันยืนภาพกลับตัวเมื่อทะลุรอบบน "Falling Wedge" 886 จุดแบบเด็ดขาดเท่านั้น

คำแนะนำ: (ซื้อขายวันสุดท้าย 28 มี.ค. 68)

- ต้นทุน Follow Long ตาม ณ 886 จุด รอทำกำไรช่วง 894-900 จุด หรือรอเฉลี่ย Long เพิ่มที่ 868-870 จุด Cut Loss หลุด 865 จุด

SINGLE STOCK FUTURES

BJCH25 : LONG



แนวรับ: 22.60 บาท

แนวต้าน: 23.80 บาท

ประเด็นวิเคราะห์:

- พอร์นระยะสะสมภายใต้กรอบ Outside Bar ยืนยันด้วยแท่งเทียนพอร์นจิงหวะ: Higher Low สะท้อน Downside ที่เริ่มจำกัด
- Slow Stochastic %K ตัด %D ขึ้นจากเขต Oversold สนับสนุน Price Action

คำแนะนำ:

- ถือ Long BJCH25 ณ 22.37 บาท เป้าทำกำไร 23.80 บาท Cut Loss 0.40 บาทจากทุน

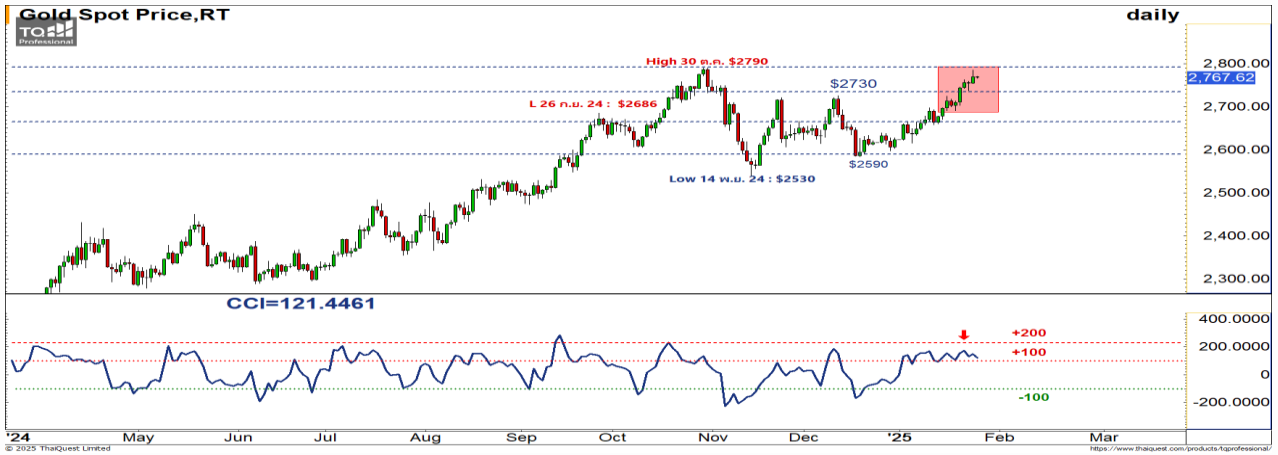
WORLD OF TECHNICAL

กลยุทธ์ลงทุนทางเทคนิค



GOLD ONLINE FUTURES

GOH25 : รอปิด SHORT



แนวรับ: \$2720-\$2730

แนวต้าน: \$2770-\$2790

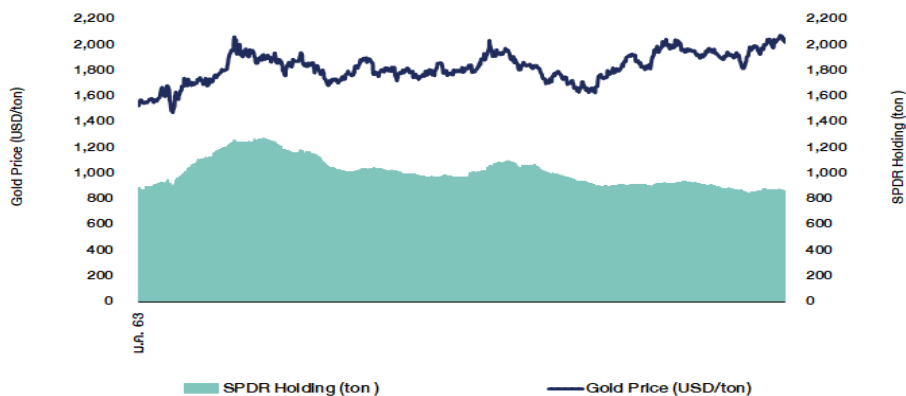
ประเด็นวิเคราะห์:

- (+) ดัชนีค่าเงินดอลลาร์สหรัฐ ปรับลงสู่ระดับต่ำสุดในรอบ 1 เดือนกว่า หลัง BOJ ขึ้นดอกเบี้ย 0.25% ตามคาด แต่ระดับสูงสุดในรอบ 17 ปี ที่ 0.50% (เย็นมีน้ำหนักในตราดดัชนีค่าเงินดอลลาร์ราว 14%) ส่งผลให้ทองคำมีราคาถูกลงสำหรับผู้ถือสกุลเงินอื่น ประกอบกับตลาดฯ คาดว่าการประชุม FED ช่วง 28-29 ม.ค. นี้จะคงดอกเบี้ยไว้ที่ระดับเดิม 4.50% แต่มีความกังวลต่อการประกาศเก็บภาษีนำเข้าจากเม็กซิโก แคนาดา จีน และสหภาพยุโรปในวันที่ 1 ก.พ. นี้ จึงมีแรงซื้อทองคำเพื่อป้องกันความเสี่ยง
- (-) 24 ม.ค. ที่ผ่านมากองทุน SPDR ยังทยอยถือครองต่อเนื่องเป็นวันที่ 4 อีก 4.02 ตัน กดยอดรวมลดลงแตะระดับ 860.17 ตัน
- ราคา Gold Spot พยับขึ้นมาถึง \$200 จาก Low \$2585 และ High \$2786 กินเวลาแค่ 1 เดือนครึ่ง ฉะนั้นปัจจุบันคาดว่ายังมี Upside จำกัด เนื่องจากติดโซนขาย แม้ว่าจะพยายามดึง High เพื่อทำ All Time High ให้เหนือระดับ 31 ต.ค. 2567 ณ \$2790 แต่คาดว่าจะพันได้ไม่ไกล เนื่องจาก CCI เริ่มย่อและจะยืนยันเมื่อต่ำกว่า 100 และระวังหลุดหลุด Top ก่อนหน้า \$2730 ยืนยันการพักชัดเจน

คำแนะนำ: (ซื้อขายวันสุดท้าย 28 มี.ค. 68)

- ต้นทุนเฉลี่ย Short ที่ \$2792 รอทำกำไรช่วงย่อ \$2720-\$2740 Cut Loss ที่ \$2830

SPDR Gold Shares



ที่มา: สายงานวิจัย บล. เอเชีย พลัส

WORLD OF TECHNICAL

กลยุทธ์ลงทุนทางเทคนิค



สถานะนักลงทุน

	SET50 Futures Long(Short) Position : Contract			Accumulated Long(Short)		
	Long	Short	Net	2 Days	1 Weeks	1 Months
Institution	19,872	27,602	-7,730	-1,495	-11,031	-21,524
Foreign	95,578	71,468	24,110	6,420	19,557	13,319
Retail	71,338	87,718	-16,380	-4,925	-8,526	8,205

	Single Stock Futures Long(Short) Position : Contract			Accumulated Long(Short)		
	Long	Short	Net	2 Days	1 Weeks	1 Months
Institution	29,650	34,431	-4,781	-14,648	1,212	187,614
Foreign	5,624	4,907	717	757	477	41,474
Retail	37,468	33,404	4,064	13,891	-1,689	-229,088

ที่มา: สายงานวิจัย บล. เอเชีย พลัส (*MTD 25 ส.ค.67-24 ม.ค.68)

ภาพรวมการซื้อขาย SET50 Index

UNDERLYING	Close	Chg	%Chg	สเปการซื้อขาย
SET50	884.29	6.72	0.76%	24/1/25

Symbol	Settle	Chg	%Chg	Vol.	OI	OI Chg
S50F25	886.20	6.2	0.7%	24	402	-64
S50G25	883.00	7.0	0.8%	19	225	2
S50H25	881.50	7.7	0.9%	172,690	452,464	-2,264
S50M25	876.70	7.3	0.8%	10,608	48,746	-875
S50U25	873.80	7.3	0.8%	1,827	22,890	-572
S50Z25	873.60	7.0	0.8%	1,620	6,954	-215

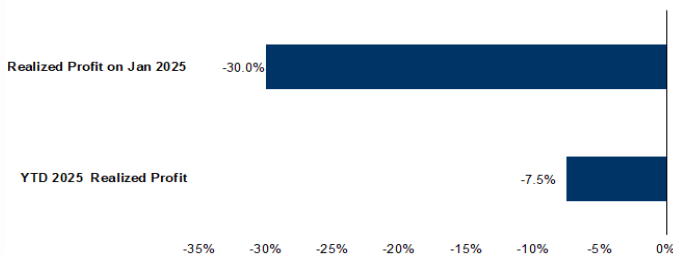
ที่มา: สายงานวิจัย บล. เอเชีย พลัส

Top 20 Most Active Volume

	Future	Settle Price	Basis	Vol	OI	OI Chang	Leverage
1	WHAH25	4.94	2.42	9,670	19,303	1,583	7.37
2	VGIH25	3.38	7.8	8,548	145,684	5,939	13.64
3	TTBH25	1.88	0.22	6,771	55,527	3,451	4.28
4	BTSH25	6.08	5.3	4,132	25,808	-23	16.03
5	PRMH25	7.4	23.6	2,002	35,572	2,000	17.05
6	TOPH25	26.15	13	1,899	4,867	1,153	6.92
7	BCPH25	34.5	6.65	1,738	5,384	-808	4.24
8	RATCHH25	29.07	152.5	1,100	3,243	1,100	8.70
9	AAVH25	2.29	3.12	1,034	16,369	512	
10	KTBH25	22.65	16.8	937	7,459	-183	11.61
11	PTTGCH25	21.92	60.5	932	4,900	-236	2.72
12	IVLH25	23.85	0.28	850	4,718	318	4.05
14	BDMH25	23.5	15.7	834	14,354	425	6.38
15	CPFH25	21.7	1.98	812	5,191	593	4.61
16	SCGPH25	16.45	8.95	722	8,122	394	7.60
17	BJCH25	22.01	2.94	705	3,951	-98	15.81
18	BEMH25	6.57	34.25	616	19,862	610	
19	BANPUH25	5.35	49.75	589	48,940	-1,011	9.07
20	GULFH25	59.6	6.75	573	6,412	-317	10.21

ที่มา: สายงานวิจัย บล. เอเชีย พลัส

Tracking Performance



หมายเหตุ การคำนวณผลตอบแทนจะใช้ราคาเปิดในวันแนะนำเป็นต้นทุน เทียบกับราคาปิดล่าสุด เป็นผลตอบแทนสะสมจนกว่าจะถึงวันที่ฝ่ายวิจัยแนะนำให้ปิดสถานะทำกำไร/ตัดขาดทุน
ที่มา: สายงานวิจัย บล. เอเชีย พลัส

RESEARCH DIVISION

บริษัทหลักทรัพย์ เอเชีย พลัส

ประสิทธิ์ รัตนกิจมงคล, CISA, CFA

นักวิเคราะห์ปัจจัยพื้นฐานด้านตลาดทุน และด้านเทคนิค

เลขทะเบียนนักวิเคราะห์: 025917

นवलพรรณ น้อยรัชชกุล, CISA

นักวิเคราะห์ปัจจัยพื้นฐานด้านตลาดทุน และด้านเทคนิค

เลขทะเบียนนักวิเคราะห์: 019994

ปวีศา เลิศกิจคุณานนท์

นักวิเคราะห์ปัจจัยพื้นฐานด้านตลาดทุน และด้านเทคนิค

เลขทะเบียนนักวิเคราะห์: 009579

ธนัฐสร เกิดเนตร

นักวิเคราะห์ปัจจัยพื้นฐานด้านตลาดทุน และด้านเทคนิค

เลขทะเบียนนักวิเคราะห์: 048495

TOP20 NVDR UPDATE



27 มกราคม 2568

Top 20 NVDR Net Buying Value (B m)

Stock	Date					
	24-ม.ค.	23-ม.ค.	22-ม.ค.	21-ม.ค.	20-ม.ค.	17-ม.ค.
ADVANC	373.0	280.5	312.9	34.6	208.8	9.8
CPALL	267.3	-79.9	99.3	18.6	120.2	98.3
SCC	250.4	-99.1	5.8	74.0	2.7	5.6
SCB	206.4	0.8	409.4	196.0	15.0	0.6
PTTGC	190.0	-34.8	-29.9	-12.6	18.3	-54.6
WHA	135.1	-6.5	-85.9	-11.6	193.4	140.4
PTTEP	126.6	-308.4	197.3	93.1	93.0	-11.8
KBANK	123.9	-22.0	284.4	273.2	161.8	397.1
IVL	100.5	-10.9	136.4	36.1	14.3	-41.8
MINT	92.5	-23.2	-56.8	173.5	4.3	18.6
CBG	91.4	145.5	103.6	-9.0	-5.1	-8.6
GULF	83.3	-449.0	-57.4	49.3	48.3	-64.2
INTUCH	74.8	-122.4	-32.1	71.7	17.9	-93.2
KTB	74.5	63.8	721.4	110.5	140.1	9.1
CPF	73.4	-45.7	-1.6	48.3	24.4	27.7
SCGP	64.7	8.6	-2.7	30.0	11.7	2.4
TISCO	62.2	-79.9	55.8	14.5	-39.5	-39.2
BH	52.2	-23.3	-49.9	-1.9	-77.5	35.9
GPSC	44.7	-39.6	-76.4	-36.3	35.8	-13.3
SAWAD	43.9	27.6	29.6	136.8	-10.9	16.7

Top 20 NVDR Net Selling Value (B m)

Stock	Date					
	24-ม.ค.	23-ม.ค.	22-ม.ค.	21-ม.ค.	20-ม.ค.	17-ม.ค.
BBL	-171.0	-108.9	1,063.4	6.7	-77.3	-121.9
AOT	-98.3	-264.6	184.2	52.5	25.8	-54.0
CCET	-90.0	33.8	-77.6	-189.9	29.0	116.3
TRUE	-81.6	-6.1	186.0	92.7	-87.2	59.6
TOP	-77.7	-21.8	47.7	-18.9	-3.3	4.0
CPN	-64.9	-106.3	-30.3	39.9	42.1	133.0
RATCH	-36.3	4.0	2.9	33.6	8.5	-0.1
BDMS	-33.2	-245.2	-217.6	-71.4	-12.9	26.0
BCP	-32.3	-48.7	-52.7	-81.1	-69.5	14.9
AAV	-18.5	-43.6	-28.6	-26.0	-2.6	4.9
CENDEL	-12.8	4.3	1.7	26.3	33.7	-7.5
INET	-10.9	-4.8	-4.1	-0.3	0.9	-3.4
ICHI	-10.6	-2.1	-16.6	-3.4	-3.9	-7.2
MONO	-8.3	-2.1	-5.2	-6.5	11.7	4.2
BTS	-7.6	-30.4	-43.4	-32.7	38.5	71.2
TTB	-7.4	54.0	629.8	-108.2	111.2	-7.9
NSL	-6.8	3.6	-18.3	-7.2	3.5	1.6
AP	-5.5	-9.3	-10.8	22.1	3.5	-12.5
MEDEZE	-5.4	-20.6	0.9	-2.8	-1.5	-0.6
BGRIM	-5.3	-18.7	-26.2	-61.5	99.5	29.8

Top 20 NVDR Most Active by Value (B m)

Stock	Total	Buy	Sell	Net	% *
DELTA	1,096.6	564.3	532.3	32.0	35.9
BBL	736.8	282.9	453.9	-171.0	28.3
KBANK	705.1	414.5	290.6	123.9	30.8
KTB	701.9	388.2	313.7	74.5	37.6
ADVANC	620.4	496.7	123.7	373.0	32.3
SCC	579.0	414.7	164.3	250.4	39.6
GULF	576.3	329.8	246.5	83.3	38.3
CPALL	571.7	419.5	152.2	267.3	29.4
BH	518.6	285.4	233.2	52.2	32.9
PTTEP	515.8	321.2	194.6	126.6	39.2
BDMS	513.5	240.2	273.4	-33.2	38.6
PTT	511.4	261.4	250.0	11.3	31.1
AOT	498.7	200.2	298.5	-98.3	25.0
SCB	457.2	331.8	125.4	206.4	30.0
TRUE	429.7	174.0	255.6	-81.6	36.4
PTTGC	363.3	276.7	86.6	190.0	26.9
TOP	361.9	142.1	219.8	-77.7	20.6
IVL	299.1	199.8	99.3	100.5	32.2
WHA	275.6	205.3	70.3	135.1	20.5
CCET	267.4	88.7	178.7	-90.0	22.2

Top 20 NVDR Daily Outstanding

Stock	Thai NVDR's	Paid Up	% of Paid Up
	Investment *	Capital Shares	Capital **
TISCO-P	7,300	9,859	74.04
MBK-W4	1,807,973	5,538,775	32.64
MORE	2,134,514,874	7,176,748,441	29.74
BBL	434,717,282	1,908,842,894	22.77
NDR	88,388,540	456,891,630	19.35
KBANK	391,229,499	2,369,327,593	16.51
THIP	12,962,127	89,999,686	14.40
GBX	147,605,500	1,089,076,392	13.55
FSX	106,199,014	818,866,777	12.97
AMATA	143,382,915	1,150,000,000	12.47
KKP-W6	8,623,328	70,546,511	12.22
CPALL	1,080,790,339	8,983,101,348	12.03
TRUE	4,150,925,127	34,552,100,801	12.01
MFC	14,453,874	125,615,708	11.51
BH	90,918,056	794,915,942	11.44
AH	40,044,551	354,842,012	11.29
CHO-W4	31,095,500	278,474,616	11.17
BDMS	1,757,160,907	15,892,001,895	11.06
RCL	90,063,049	828,750,000	10.87
AAV	1,372,798,384	12,849,999,997	10.68

* % of Trading Volume in Underlying Securities

ที่มา: set.or.th

Note: Paid up capital shares of warrants are the number of issued warrants deduct from the total exercised warrants

* Thai NVDR's investment = จำนวนหุ้นที่ ThaiNVDR ถือครองโดยที่ยังไม่ได้อบรมรายการที่รอการชำระราคาและส่งมอบหลักทรัพย์

** ตามเกณฑ์ของธนาคารแห่งประเทศไทย บริษัท ไทยเอ็นวีดีอาร์ สามารถถือครองหุ้นได้ไม่เกิน

- 25% ของทุนจดทะเบียนชำระแล้ว สำหรับ BAY CIMBT KKP KTB LHFG SCB TCAP TISCO TMB และ BFIT

35% ของทุนจดทะเบียนชำระแล้ว สำหรับ BBL และ KBANK

รายงานการเปลี่ยนแปลงการถือหลักทรัพย์และสัญญาซื้อขายล่วงหน้าของผู้บริหาร (แบบ 59) ประจำวันที่ 24 ธันวาคม 2568

ชื่อบริษัท	วิธีการได้มา /จำหน่าย	ชื่อผู้บริหาร	ประเภทหลักทรัพย์	วันที่ได้มา /จำหน่าย	จำนวน	ราคา
AQUA	ซื้อ	นาย ฉาย บุนนาค	หุ้นสามัญ	23/01/2568	1,000,200	0.29
EP	ขาย	นาย ยุทธ ชินสุภักกุล	หุ้นสามัญ	22/01/2568	5,000	1.49
EP	ซื้อ	นาย ยุทธ ชินสุภักกุล	หุ้นสามัญ	22/01/2568	200	1.54
EP	ซื้อ	นาย ยุทธ ชินสุภักกุล	หุ้นสามัญ	23/01/2568	6,600	1.50
FM	ซื้อ	นาย เชษฐพล คุชฎิโกศล	หุ้นสามัญ	23/01/2568	130,000	3.55
FTI	ซื้อ	นาง วรญา ภูวพัชร	หุ้นสามัญ	3/01/2568	140,000	2.09
FTI	ซื้อ	นาง วรญา ภูวพัชร	หุ้นสามัญ	6/01/2568	220,000	2.07
FTI	ซื้อ	นาง วรญา ภูวพัชร	หุ้นสามัญ	7/01/2568	121,200	2.08
FTI	ซื้อ	นาง วรญา ภูวพัชร	หุ้นสามัญ	8/01/2568	236,100	2.07
FTI	ซื้อ	นาง วรญา ภูวพัชร	หุ้นสามัญ	9/01/2568	205,000	2.07
FTI	ซื้อ	นาง วรญา ภูวพัชร	หุ้นสามัญ	16/01/2568	66,100	1.94
FTI	ซื้อ	นาง วรญา ภูวพัชร	หุ้นสามัญ	21/01/2568	50,200	1.94
GFC	ซื้อ	นาย รุ่งเลิศ อิงคพันธ์	หุ้นสามัญ	22/01/2568	20,000	6.70
JR	ซื้อ	นาย ชีรนนท์ วิวัฒน์จนะภูวภูมิ	หุ้นสามัญ	23/01/2568	29,200	1.60
JR	ซื้อ	นาย ชีรนนท์ วิวัฒน์จนะภูวภูมิ	หุ้นสามัญ	23/01/2568	11,400	1.71
JSP	ขาย	นาง จินตนา สันติพิสุทธิ	หุ้นสามัญ	20/01/2568	14,000,000	1.90
MASTER	ซื้อ	นางสาว ลภัสรดา เลิศภานุโรจ	หุ้นสามัญ	23/01/2568	10,000	30.25
MASTER	ซื้อ	นาย ระวีวัฒน์ มาตมมาตล	หุ้นสามัญ	23/01/2568	100,000	30.25
MJD	ซื้อ	นางสาว เพชรลดา พูลวรลักษณ์	หุ้นสามัญ	23/01/2568	50,000	0.89
MJD	ซื้อ	นางสาว เพชรลดา พูลวรลักษณ์	หุ้นสามัญ	23/01/2568	50,000	0.88
MJD	ซื้อ	นางสาว เพชรลดา พูลวรลักษณ์	หุ้นสามัญ	23/01/2568	50,000	0.87
MJD	ซื้อ	นางสาว เพชรลดา พูลวรลักษณ์	หุ้นสามัญ	23/01/2568	50,000	0.86
MJD	ซื้อ	นางสาว เพชรลดา พูลวรลักษณ์	หุ้นสามัญ	23/01/2568	50,000	0.85
MTI	ซื้อ	นาง นวลพรรณ ลาชา	หุ้นสามัญ	23/01/2568	2,100	106.33
PCC	ซื้อ	นาย กิตติ สมฤทธิ	หุ้นสามัญ	23/01/2568	37,100	2.67
PHG	ซื้อ	นาง ดวงใจ ตระกูลช่าง	หุ้นสามัญ	23/01/2568	27,800	15.50
PIS	ขาย	นาย ทิม ตัก ทิมไม้ที่ ห่วง	หุ้นสามัญ	23/01/2568	20,000	5.50
PIS	ซื้อ	นาย เหลียง จาง	หุ้นสามัญ	24/01/2568	186,000	5.36
PLT	ซื้อ	นางสาว ภูตอร แสงบุญเกิด	หุ้นสามัญ	23/01/2568	4,300	0.69
PPM	ขาย	นาง นันธิรา ฤทธิมนตร์	หุ้นสามัญ	23/01/2568	20,000	1.73
PROUD	ซื้อ	นาย ภูมิพัฒน์ สีนาเจริญ	หุ้นสามัญ	21/01/2568	76,900	1.25
PROUD	ซื้อ	นาย ภูมิพัฒน์ สีนาเจริญ	หุ้นสามัญ	21/01/2568	20,000	1.26
SRICHA	ซื้อ	นาย ฉัตรมงคล เขมาภิรัตน์	หุ้นสามัญ	20/01/2568	24,136,400	3.32
SRICHA	ซื้อ	นาย สมพงษ์ ขอมพงษ์	หุ้นสามัญ	20/01/2568	4,102,600	3.32
SUPER	ซื้อ	นาย จอมทรัพย์ โลจายะ	หุ้นสามัญ	22/01/2568	12,500,000	0.24
SYNTEC	ซื้อ	นาย ณยศ ปิสิญธนะกุล	หุ้นสามัญ	22/01/2568	8,500	1.52
SYNTEC	ซื้อ	นาย ณยศ ปิสิญธนะกุล	หุ้นสามัญ	23/01/2568	26,700	1.52
SYNTEC	ซื้อ	นาย ณยศ ปิสิญธนะกุล	หุ้นสามัญ	23/01/2568	40,000	1.54
TKN	ซื้อ	นางสาว อรพัทธ์ พีระเดชาพันธ์	หุ้นสามัญ	23/01/2568	1,000,000	8.30
TKN	ขาย	นาย ณัฐชัชพงศ์ พีระเดชาพันธ์	หุ้นสามัญ	23/01/2568	1,600,000	8.30
TKN	ขาย	นาย ณัฐชัชพงศ์ พีระเดชาพันธ์	หุ้นสามัญ	23/01/2568	1,000,000	8.30
TKN	ซื้อ	นาย อธิพัทธ์ พีระเดชาพันธ์	หุ้นสามัญ	23/01/2568	1,600,000	8.30
TKS	ซื้อ	นาย สุพันธ์ มงคลสุธี	หุ้นสามัญ	23/01/2568	29,600	5.48
TQR	ซื้อ	นาย ชนพันธ์ พิริยพันธ์	หุ้นสามัญ	23/01/2568	2,000	5.05
UBA	ซื้อ	นางสาว อรสา วิมลเจลา	หุ้นสามัญ	16/01/2568	50,000	0.80
UBA	ซื้อ	นางสาว อรสา วิมลเจลา	หุ้นสามัญ	17/01/2568	80,000	0.80
UBA	ซื้อ	นางสาว อรสา วิมลเจลา	หุ้นสามัญ	22/01/2568	900	0.80

ที่มา: sec.or.th

รายงานการได้มา/จำหน่ายหลักทรัพย์ของกิจการ (แบบ 246-2) ประจำวันที่ 24 ธันวาคม 2568

หลักทรัพย์	ชื่อผู้ได้มา/จำหน่าย	วิธีการ	ประเภท หลักทรัพย์ 1	% ก่อน ได้มา/ จำหน่าย	% ได้มา/ จำหน่าย	% หลัง ได้มา/ จำหน่าย	วันที่ได้มา/ จำหน่าย	% ก่อน ได้มา/ จำหน่าย (กลุ่ม) 2	% ได้มา/ จำหน่าย (กลุ่ม) 2	% หลัง ได้มา/ จำหน่าย (กลุ่ม) 2	หมายเหตุ 3
24CS	นางสาว ปัทมาวดี ชุมแสง	ได้มา	หุ้น	0.0000	0.0001	0.0001	16/01/2568	0.0000	6.1855	6.1855	
24CS	บริษัท ศรีเอทีพี โหนด โฮลดิ้ง จำกัด	ได้มา	หุ้น	0.0000	6.1854	6.1854	16/01/2568	0.0000	6.1855	6.1855	
PLANET	นาย ชิต เสงส์สวัสดิ์	จำหน่าย	หุ้น	5.0397	0.0517	4.9880	24/01/2568	5.0397	0.0517	4.9880	
SRICHA	นาย กฤษฏา โพธิ์สมภรณ์	ได้มา	หุ้น	1.3838	5.8611	7.2450	20/01/2568	1.3838	5.8611	7.2450	ฉบับแก้ไข
SRICHA	บริษัท ศรีราชา โฮลดิ้ง จำกัด	จำหน่าย	หุ้น	46.8892	23.8296	23.0596	20/01/2568	46.8892	23.8296	23.0596	

- หุ้น หมายถึง หุ้นสามัญหรือหุ้นชั้นสิทธิ หรือในเอกสารในผลประโยชน์ที่คิดจากหลักทรัพย์อ้างอิงไทย (DR) หลักทรัพย์แปลงสภาพ หมายถึง ใบสำคัญแสดงสิทธิที่จะซื้อหุ้นสามัญ หรือหลักทรัพย์อื่นที่อาจแปลงสภาพได้ กรณีที่มีการรายงานเป็นกลุ่ม ชื่อผู้ได้มา/จำหน่าย จะแสดงข้อมูลของบุคคลในกลุ่มที่มีการเปลี่ยนแปลง ส่วน %การได้มา/จำหน่าย และ %หลังการได้มา/จำหน่าย จะแสดงตัวเลขของทั้งกลุ่ม และบุคคลตามมาตรา 258 (พิจารณาตามบุคคลมาตรา 258)
- ข้อมูลเบื้องต้น หมายถึง ข้อมูลยังไม่ครบถ้วน และ/หรือ อยู่ระหว่างตรวจสอบตามฉบับแก้ไข หมายถึง ผู้รายงานยื่นเอกสารชุดใหม่ เพื่อแก้ไขชุดเดิม
- chain principle หมายถึง การได้มา/จำหน่ายโดยอ้อม และเป็นการได้มาในจำนวนที่ถ้าผู้ได้มาต้องทำคำเสนอซื้อหลักทรัพย์ทั้งหมดของกิจการ

ที่มา: sec.or.th

TURNOVER LIST



27 มกราคม 2568

TURNOVER LIST & TRADING ALERT หลักทรัพย์ที่เข้าข่ายมาตรการจำกัดการซื้อขาย

-

หมายเหตุ

เมื่อหุ้นสามัญเข้ามาตรการให้หลักทรัพย์อื่นของบง. และหลักทรัพย์ที่มีการอ้างอิงหลักทรัพย์ของบง. เข้ามาตรการจำกัดการซื้อขายด้วย (ยกเว้น DW) โดย

1. Cash Balance: สมาชิกต้องดำเนินการให้ลูกค้าซื้อหลักทรัพย์ด้วยบัญชี **Cash Balance** เท่านั้น โดยลูกค้าต้องวางเงินสดไว้ล่วงหน้ากับสมาชิกเต็มจำนวนก่อนซื้อหลักทรัพย์

2. ห้ามคำนวณวงเงินซื้อขาย: ห้ามสมาชิกใช้หลักทรัพย์เป็นหลักประกันในการคำนวณเป็นวงเงินซื้อขายหลักทรัพย์ (ในทุกประเภทบัญชี)

3. ห้าม Net Settlement: ห้ามสมาชิกหักกลบราคาค่าซื้อกับราคาค่าขายหลักทรัพย์เดียวกันในวันเดียวกัน (ซื้อและขายหลักทรัพย์เดียวกันในวันเดียวกัน ค่าขายคืนเป็นวงเงินในวันทำการถัดไป)

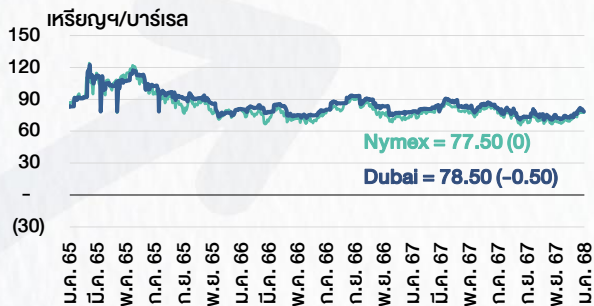
ทั้งนี้ มาตรการจำกัดการซื้อขาย มีปัจจัยที่ใช้ในการพิจารณา คือ อัตราหมุนเวียนการซื้อขาย (**Turnover ratio**) มูลค่าการซื้อขาย และราคาซื้อขาย ที่ไม่สอดคล้องกับปัจจัยพื้นฐาน เช่น **P/E Ratio** เป็นต้น

ที่มา: set.or.th

CYCLICAL WATCH

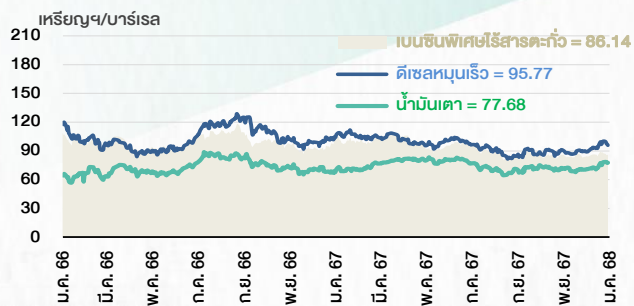
🕒 27 มกราคม 2568

ราคาน้ำมันดิบ



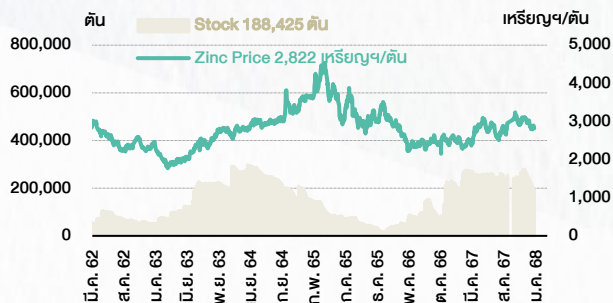
ที่มา : TQ professional

ราคาขายปลีกน้ำมันสำเร็จรูปตลาดสิงคโปร์



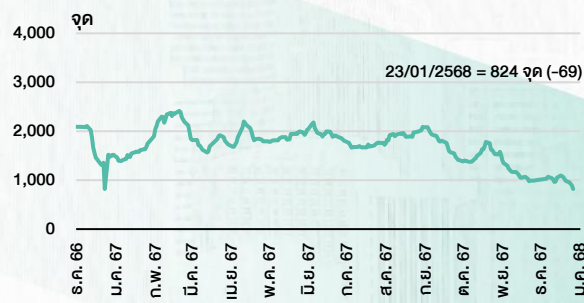
ที่มา : TOP

ราคาสังกะสี



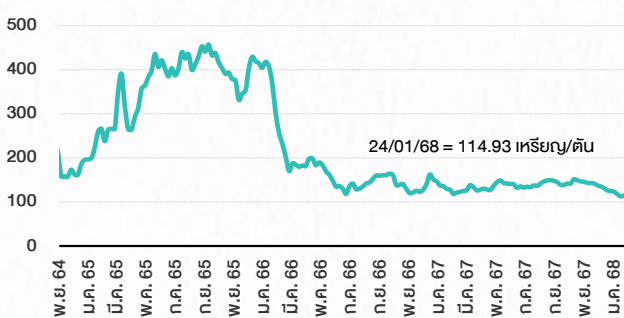
ที่มา : lme.co.uk

ดัชนีค่าระวาง BDI



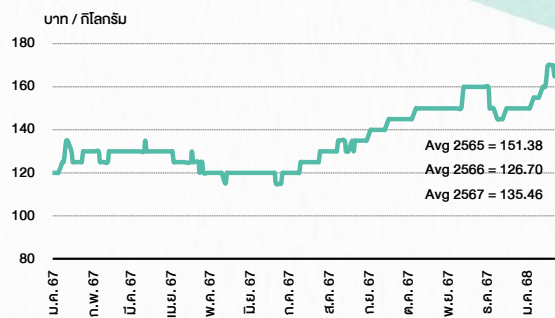
ที่มา : TQ professional

ราคากันหิน



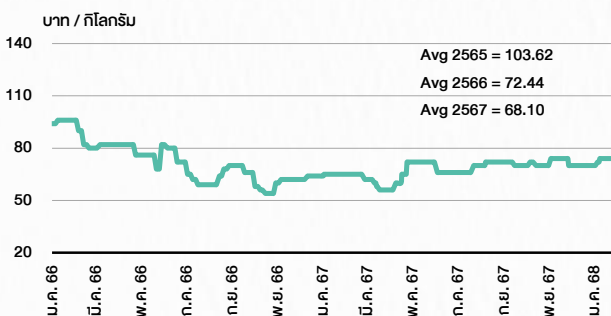
ที่มา : BANPU

ราคาถลุง 61-70 ตั๋ว/กก.



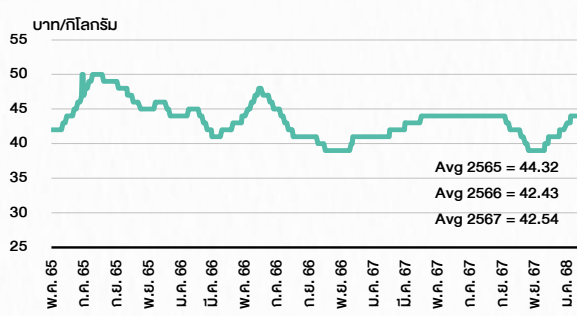
ที่มา : สำนักงานเศรษฐกิจการเกษตร

ราคาหมู



ที่มา : สำนักงานเศรษฐกิจการเกษตร

ราคาไก่เป็น



ที่มา : สำนักงานเศรษฐกิจการเกษตร

STOCK CALENDAR

🕒 27 มกราคม 2568

January 2025				
Monday	Tuesday	Wednesday	Thursday	Friday
27	28	29	30	31
XB KUN 6,565 existing :1cb @B1,000 XW KUN 1cb existing :850KUN-W3		XR NVD 5:1n @B1.30	XD KTIS @B0.05 TDEX @B0.30 TSC @B0.80 Conversion CHO-W4 1:1w @B0.23 CSC-P 1:1 EMC-W7 1:1w @B0.13 LIT-W2 1:1w @B2.00 (final) PROS-W1 1:1w @B1.00 RS-W5 2:1w @B3.00 SIMAT-W3 1.3765:1w @B21.7941	

February 2025				
Monday	Tuesday	Wednesday	Thursday	Friday
3	4	5	6	7
Last trading day TGE-W1 XD STI @B0.06	XE TGE-W1 1:1w @B1.00 (final, "SP")	XD METCO @B8.00 THAIBEV19 @tba		
10	11	12	13	14
XW IRC @B0.868	Last trading day EE-W1	PUBLIC HOLIDAY (Makha Bucha Day)	XD SBUX80X @tba	
17	18	19	20	21
		XD MSFT80X @tba		
24	25	26	27	28
			XD KSL @B0.05 PICO @B0.10 Conversion TGE-W1 1:1w @B1.00 (final)	

March 2025				
Monday	Tuesday	Wednesday	Thursday	Friday
3	4	5	6	7
10	11	12	13	14
Conversion EE-W1 1.4825:1w @B1.00 (final)	Delist EE-W1			
17	18	19	20	21
24	25	26	27	28
XW COMAN 2 existing: 0COMAN-W1			XD TOYOTA80 @tba	
31				

ที่มา: set.or.th

SET ESG Ratings

ระดับคะแนนรวม 90-100 = AAA

ระดับคะแนนรวม 80-89 = AA

ระดับคะแนนรวม 65-79 = A

ระดับคะแนนรวม 50-64 = BBB

บริษัทจดทะเบียนที่ได้รับการประกาศผลประเมินหุ้นยั่งยืน SET ESG Ratings เป็นบริษัทที่มีการนำแนวคิดด้านความยั่งยืนเข้าเป็นส่วนหนึ่งในกระบวนการดำเนินธุรกิจ โดยคำนึงถึงการบริหารความเสี่ยงและเตรียมพร้อมรับความเสี่ยงที่เกิดขึ้นใหม่ (Emerging Risks) พร้อมรับมือกับปัจจัยการเปลี่ยนแปลงด้านสังคมและสิ่งแวดล้อม เพิ่มขีดความสามารถในการแข่งขัน และให้ความสำคัญกับผู้มีส่วนได้เสียทุกภาคส่วน

การกำกับดูแลกิจการของบริษัทจดทะเบียน (CGR)

ระดับคะแนน 5 (90-100) : ดีเลิศ

ระดับคะแนน 4 (80-89) : ดีมาก

ระดับคะแนน 3 (70-79) : ดี

ไม่ปรากฏชื่อในรายงาน CGR : -

การสำรวจและให้คะแนนของ CGR จะพิจารณาจากข้อมูลที่บริษัทจดทะเบียนเปิดเผยต่อสาธารณะ เช่น รายงานประจำปี แบบแสดงรายการข้อมูลประจำปี ที่นำส่งสำนักงานคณะกรรมการ ก.ล.ต. หนังสือนัดประชุมและรายงานการประชุมผู้ถือหุ้น ข้อมูลเกี่ยวกับบริษัทที่เผยแพร่ผ่านตลาดหลักทรัพย์ฯ และสำนักงานคณะกรรมการ ก.ล.ต. ข้อมูลอื่นๆ ที่เปิดเผยต่อสาธารณะ เช่น เว็บไซต์บริษัท เป็นต้น โดยจะพิจารณาเฉพาะข้อมูลตั้งแต่เดือนมกราคมของปีก่อนปี ที่ทำการสำรวจ จนถึงวันที่ประกาศผลของปีทำการสำรวจเท่านั้น เพื่อสะท้อนให้เห็นพัฒนาการของการกำกับดูแลกิจการของบริษัทจดทะเบียนไทยอย่างชัดเจนมากที่สุด ดังนั้นบริษัทจดทะเบียนจึงควรเปิดเผยข้อมูลการปฏิบัติตามหลักการกำกับดูแลกิจการสู่สาธารณชนในเอกสารเผยแพร่ของบริษัทหรือเว็บไซต์ รวมทั้งช่องทางต่างๆ ให้มากที่สุด และควรจัดทำเอกสารทั้งภาษาไทยและภาษาอังกฤษ ซึ่งเป็นประโยชน์ต่อบริษัททั้งในแง่ของการมีผลการประเมินที่ดีขึ้น และเป็นข้อมูลสำหรับการตัดสินใจลงทุนของนักลงทุน นักวิเคราะห์ และผู้สนใจ อีกทั้งเป็นการช่วยเพิ่มความเชื่อมั่นที่มีต่อบริษัทมากยิ่งขึ้นด้วย

การป้องกันการมีส่วนเกี่ยวข้องกับคอร์รัปชันในตลาดทุนไทย (Anti-Corruption)

เข้าร่วมปฏิบัติของภาคเอกชนไทยในการต่อต้านการทุจริต (Thailand's Private Sector Collective Action Coalition Against Corruption: CAC)

โครงการที่ได้รับการสนับสนุนการจัดทำโดยรัฐบาลและสำนักงานคณะกรรมการป้องกันและปราบปรามการทุจริตแห่งชาติ (ป.ป.ช.) โดยโครงการนี้เริ่มดำเนินการโดยความร่วมมือของ 8 องค์กรชั้นนำ อันได้แก่ สมาคมส่งเสริมสถาบันกรรมการบริษัทไทย หอการค้าไทย หอการค้านานาชาติ สมาคมบริษัทจดทะเบียนไทย สมาคมธนาคารไทย สภาธุรกิจตลาดทุนไทย สภาอุตสาหกรรมแห่งประเทศไทย และสภาอุตสาหกรรมท่องเที่ยวแห่งประเทศไทย ซึ่งมีวัตถุประสงค์เพื่อผลักดันให้เกิดการต่อต้านการทุจริตในวงกว้าง นอกจากนี้ คณะกรรมการเข้าร่วมปฏิบัติฯ ยังได้แต่งตั้งให้สมาคมส่งเสริมสถาบันกรรมการบริษัทไทย ทำหน้าที่เป็นเลขานุการและองค์กรสนับสนุนดำเนินโครงการ

ก.ล.ต. ได้ดำเนินมาตรการอย่างต่อเนื่องในการสนับสนุนให้บริษัทจดทะเบียน และผู้ประกอบการซึ่งเป็นตัวกลางในการให้บริการในตลาดทุน (ได้แก่ บริษัทหลักทรัพย์ บริษัทหลักทรัพย์จัดการกองทุน และผู้ประกอบการสัญญาซื้อขายล่วงหน้า) มีนโยบายและให้ความสำคัญกับการป้องกันการมีส่วนเกี่ยวข้องกับคอร์รัปชันอย่างจริงจัง โดยส่งเสริมให้บริษัทจดทะเบียนและผู้ประกอบการเข้าร่วมโครงการเข้าร่วมปฏิบัติของภาคเอกชนไทยในการต่อต้านการทุจริต (THAILAND'S PRIVATE SECTOR COLLECTIVE ACTION COALITION AGAINST CORRUPTION: "CAC") ซึ่งดำเนินการโดยสมาคมส่งเสริมสถาบันกรรมการบริษัทไทย (THAI INSTITUTE OF DIRECTORS)

Table with columns: Security, CG Report, SET ESG Ratings, CAC Anti-Corruption, and a grid of 100 securities with their respective ratings and status.

ที่มา: Setsmart