

WORLD OF TECHNICAL

กลยุทธ์ลงทุนทางเทคนิค



🕒 28 มกราคม 2568



แนวรับ: 1335* จุด

แนวต้าน: 1350-1355 จุด

ประเด็นวิเคราะห์:

- 27 ม.ค. ต่างชาติกลับมาขาย 1,013 ลบ. (YTD ขายสุทธิสะสม 9,511 ลบ.) สถาบันขาย 1,202 ลบ. พอร์ตโบรกกลับมาซื้อ 362 ลบ. รายย่อยซื้อ 1,853 ลบ.
- ภาพหลักไม่แข็งแกร่ง หลัง SET INDEX ไม่รับข้ามกลุ่มเส้นค่าเฉลี่ย ณ 1370 จุด เพื่อยืนยันการกลับตัว "Falling Wedge" ฉะนั้นวันนี้ช่วง Sideways ทำฐานยังประปราย ระวัง Low 15 ม.ค. 1335 จุด หากปิดหลุด เสี่ยงเจอฐานลึก 1300 จุดและ Low ส.ค. ที่ผ่านมา 1270 จุด
- ส่งผลให้วันนี้ยังแกว่งในกรอบ 1335-1350 จุด ดิสคัมเพนซ์ 1355 จุด และให้ระวังฐาน หลัง Slow Stochastic อยู่ในระยะ Oversold แต่ Momentum บวกชะลอ

สรุป:

- Trading ยังเน้น Lock ทำไรสั้นๆ ต่อเนื่อง จนกว่าจะติดพันแนวต้าน 1370 จุด เพื่อใช้ความเสถียร [Stop Loss หากดัชนีหลุด 1335 จุด](#)

Top 5 Most Active Value (BLOCK TRADE)

Stock	Support	Resistance	Recommend
1 DELTA	134.00	155.00	สัญญาณปรับฐานจากแก่งเทียน Bearish คาด Downside ที่ 134.00 บาท
2 BH	164.00	184.00	แนวโน้มขาลง สัญญาณลบจากจิงหวะ Lower High และ Lower Low
3 TOP	25.50	29.00	รับวันติดแนวต้าน 29.00 บาท Downside สั้นที่ 25.50 บาท
4 BBL	152.00	159.50	Breakout กรอบบน Symmetrical Triangle คาด Upside ที่ 159.50 บาท
5 CPALL	54.25	59.00	ผ่านกรอบบน Symmetrical Triangle ประเมิน Upside ที่ 59.00 บาท

ข้อมูลในเอกสารฉบับนี้ รวบรวมมาจากแหล่งข้อมูลที่เชื่อถือได้ อย่างไรก็ดี บริษัทหลักทรัพย์ เอเชีย พลัส จำกัด ไม่สามารถที่จะยืนยันหรือรับรองความถูกต้องของข้อมูลเหล่านี้ได้
 ไม่ว่าประการใดๆ บทวิเคราะห์ในเอกสารนี้ จัดทำขึ้นโดยอ้างอิงหลักเกณฑ์ทางวิชาการเกี่ยวกับหลักการวิเคราะห์ และมิได้เป็นการชี้นำ หรือเสนอแนะให้ซื้อหรือขายหลักทรัพย์ใดๆ
 การตัดสินใจซื้อหรือขายหลักทรัพย์ใดๆ ของผู้อ่าน ไม่ว่าจะเกิดจากการอ่านบทความในเอกสารนี้หรือไม่ก็ตาม ล้วนเป็นผลจากการใช้วิจารณญาณของผู้อ่าน โดยไม่มีส่วน
 เกี่ยวข้องหรือพัวพันใดๆ กับ บริษัทหลักทรัพย์ เอเชีย พลัส จำกัด ไม่ว่ากรณีใด

WORLD OF TECHNICAL

กลยุทธ์ลงทุนทางเทคนิค



BTG

TECHNICAL SIGNAL: ซื้อ



แนวรับ: 17.60 บาท

แนวต้าน: 18.80 บาท

ประเด็นวิเคราะห์:

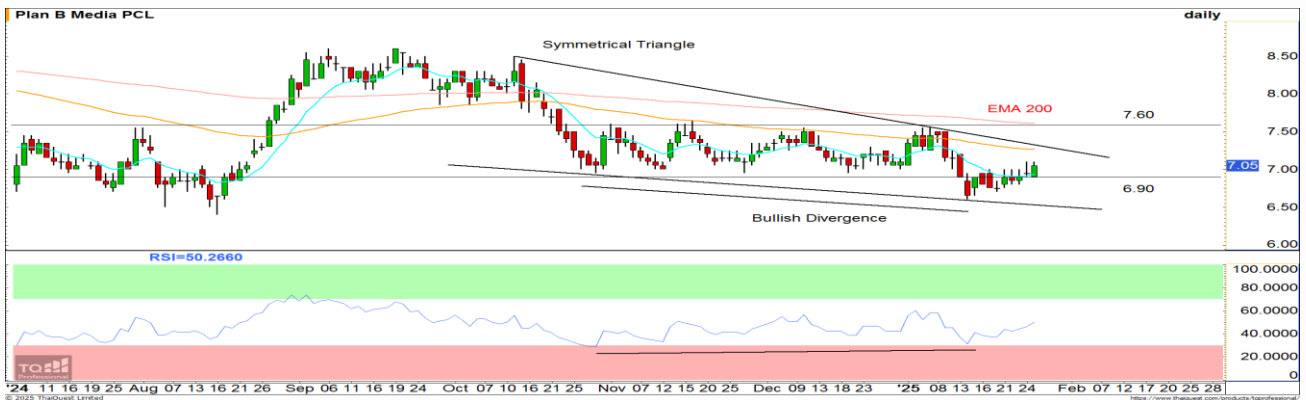
- BTG รอบหลักแกว่งสะสมในแนวโน้มขาลง กรอบ "Falling Wedge" ขณะที่ซึ่ง Price Action ย่อด้วยขวยลุ่มที่เบา สนิบสนุนรอบรับว้นด้วยแท่งเทียน Bullish Breakout บ่งชี้แรงซื้อกลับเข้ามาแกร่ง เน้นย่อซื้อสะสมโซนแนวรับ 17.60 บาท
- Slow Stochastic %K ตัด %D ขึ้น จากเขต Oversold สนิบสนุน Price Action

คำแนะนำ:

- BTG รับบริวณ 17.60 บาท เป้าทำกำไร 18.80 บาท Cut Loss เมื่อแตะที่ 17.10 บาท

PLANB

TECHNICAL SIGNAL: ซื้อ



แนวรับ: 6.90 บาท

แนวต้าน: 7.60 บาท

ประเด็นวิเคราะห์:

- PLANB สະระสะสมกรอบ "Symmetrical Triangle" สัญญาณบวกรจาก Higher Low จากแท่งเทียนเหนือเส้น EMA 10 วัน ประเป็นโมเมนตัมสั้นแกร่ง หากไม่หลุดต่ำกว่า 6.90 บาท คาดจะเปิด Upside คู่แนวต้านถัดไปที่ 7.30 (EMA 75 วัน) และ 7.60 บาท (EMA 200 วัน) ตามลำดับ
- RSI ส่งสัญญาณกลับตัวขึ้นจาก Bullish Divergence

คำแนะนำ:

- PLANB รับบริวณ 6.90 บาท เป้าทำกำไร 7.60 บาท Cut Loss เมื่อแตะที่ 6.70 บาท

WORLD OF TECHNICAL

กลยุทธ์ลงทุนทางเทคนิค



ASPS Technical Portfolio

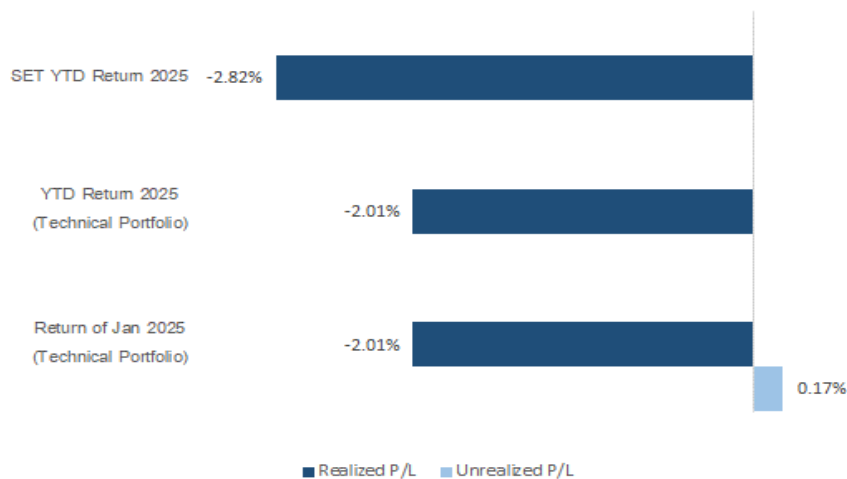
Date	Stock	Target	Cut	Price		Return	Weight	Action
		Price	Loss/	Start	Close	%		
TECHNICAL BUY SIGNAL								
28-Jan-25	BTG	18.80	17.10	N.A.	17.80	N.A.	7.50%	รับบริเวณ 17.60 บาท
28-Jan-25	PLANB	7.60	6.70	N.A.	7.05	N.A.	7.50%	รับบริเวณ 6.90 บาท
27-Jan-25	COM7	24.30/25.75	22.40	22.90	22.90	0.00%	7.50%	เปิดสถานะได้ที่ 22.90 บาท
27-Jan-25	ERW	3.74	3.34	3.44	3.46	0.58%	7.50%	เปิดสถานะได้ที่ 3.44 บาท
27-Jan-25	CPN	58.00	51.75	53.50	53.00	-0.93%	7.50%	เปิดสถานะได้ที่ 53.50 บาท
27-Jan-25	AEONTS	128.50	115.00	N.A.	116.00	N.A.	7.50%	Follow Buy ที่ 118.50 บาท
24-Jan-25	CRC	36.00	33.00	33.75	34.25	1.48%	7.50%	เปิดสถานะได้ที่ 33.75 บาท
24-Jan-25	TIDLOR	17.90	16.20	16.70	17.00	1.80%	7.50%	เปิดสถานะได้ที่ 16.70 บาท
24-Jan-25	SPALI	18.30	16.70	17.10	N.A.	N.A.	7.50%	Follow Buy ที่ 17.10 บาท
24-Jan-25	MALEE	9.50	8.15	8.45	8.40	-0.59%	7.50%	เปิดสถานะได้ที่ 8.45 บาท
23-Jan-25	AP	8.50	7.65	7.80	7.80	0.00%	7.50%	ปิดสถานะ*
23-Jan-25	SIS	29.00	25.50	26.25	27.75	5.71%	7.50%	ปิดสถานะ*
23-Jan-25	TASCO	19.20/20	17.30	18.10	18.60	2.76%	7.50%	ปิดสถานะ*
23-Jan-25	CENTEL	33.50	29.00	30.00	30.00	0.00%	7.50%	ปิดสถานะ*

*หมายเหตุ: หากราคาไม่ถึงเป้าหมายที่กำหนดภายใน 3 วัน แนะนำปิดสถานะเพื่อลดความเสี่ยง

**ปรับกลยุทธ์: เปลี่ยนจุดเข้าซื้อหรือจุดขาย

ที่มา: สายงานวิจัย บล. เอเชีย พลัส

Accumulated Return of Technical Portfolio



ที่มา: สายงานวิจัย บล. เอเชีย พลัส

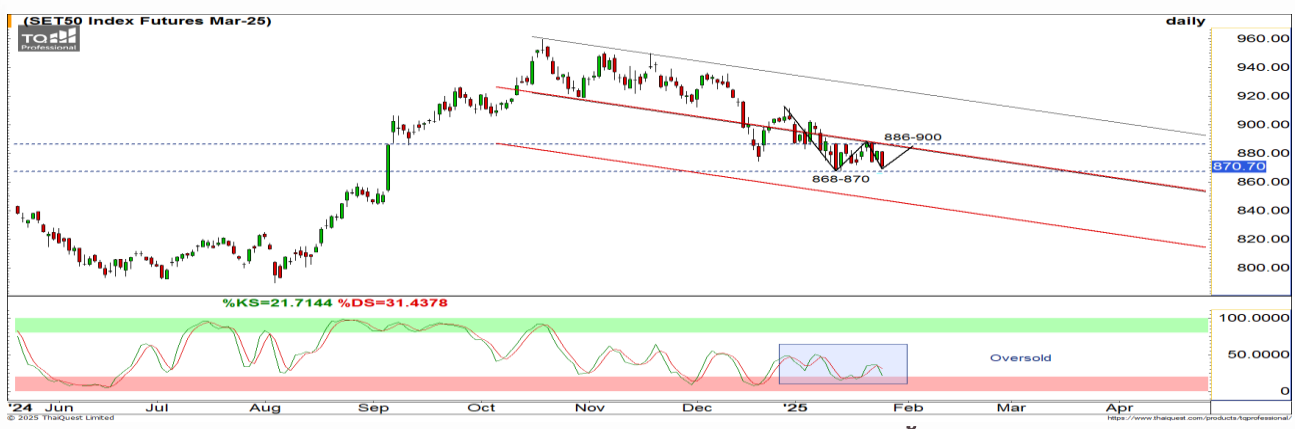
WORLD OF TECHNICAL

กลยุทธ์ลงทุนทางเทคนิค



SET50 INDEX FUTURES

S50H25 : LONG



แนวรับ: 865* จุด

แนวต้าน: 876-880 จุด

ประเด็นวิเคราะห์:

- 27 ม.ค. ต่างชาติกลับมา Short 5,807 สัญญา สถาบันกลับมา Long สุทธิ 1,447 สัญญา รายย่อยกลับมา Long สุทธิ 4,360 สัญญา
- S50H25 รอลายวันต้องทะลุรอบบน "Falling Wedge" 886 จุดแบบเด็ดขาดเท่านั้น ส่วนความต่อเนื่องที่จะรอฟื้น "Double Bottoms" จะเกิดเมื่อพ้นแนวต้าน 900 จุด ถึงจะหลุดจากแรงกดของกลุ่มเส้นค่าเฉลี่ย
- ภาพราย 30 นาที ต้องไม่หลุดแนวรับ 865 จุด ถึงจะให้รอฟื้นราย ชม. กลับมาที่แนวต้าน 876-880 จุด แต่คาดแรงส่งจำกัด เนื่องจาก Slow Stochastic มี Momentum บวกลดลง

คำแนะนำ: (ซื้อขายวันสุดท้าย 28 มี.ค. 68)

- ต้นทุน Long เฉลี่ย 878 จุด ถือรอทำกำไร 888-890 จุด Cut Loss หลุด 865 จุด

SINGLE STOCK FUTURES

BJCH25 : LONG



แนวรับ: 22.60 บาท

แนวต้าน: 23.80 บาท

ประเด็นวิเคราะห์:

- รูปแบบระยะ-สสภายใต้กรอบ Outside Bar ยืนยันด้วยแท่งเทียนฟอร์มจิงหะ: Higher Low สะท้อน Downside ที่เริ่มจำกัด
- Slow Stochastic %K ตัด %D ขึ้นจากเขต Oversold สนับสนุน Price Action

คำแนะนำ:

- ถือ Long BJCH25 ทุน 22.37 บาท เป้าทำกำไร 23.80 บาท Cut Loss 0.40 บาทจากทุน

WORLD OF TECHNICAL

กลยุทธ์ลงทุนทางเทคนิค



GOLD ONLINE FUTURES

GOH25 : รอปิด SHORT



แนวรับ: \$2720-\$2730

แนวต้าน: \$2770-\$2790

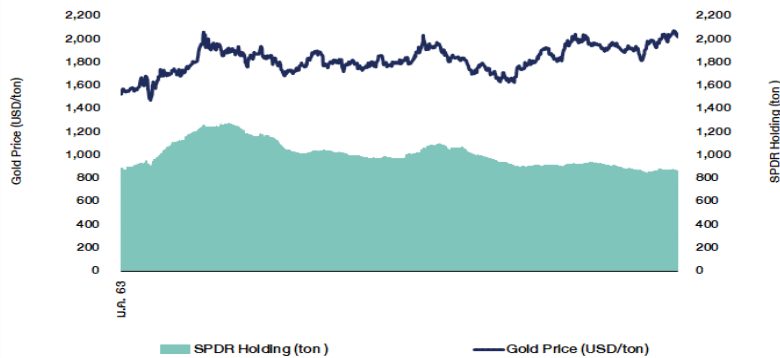
ประเด็นวิเคราะห์:

- (+) การประชุม FED 28-29 ม.ค. นี้ คาดคงดอกเบี้ยที่ 4.50% แต่มีความกังวลต่อการประกาศเก็บภาษีนำเข้าจากเม็กซิโก แคนาดา จีน สหภาพยุโรปในวันที่ 1 ก.พ. นี้ และขู่เก็บภาษีโคลอมเบีย 25% หลังโคลอมเบียปฏิเสธรับผู้อพยพกลับประเทศ แต่ล่าสุดเมื่อวันพฤหัสบดีตาม ส่งผลให้ทรัมป์ยังไม่ลงนามต่อคำสั่งดังกล่าว
- (+) แม้ว่า FED Watch Tool คาดว่า FED จะเริ่มปรับลดดอกเบี้ย 0.25% สู่ระดับ 4.25% ในการประชุมเดือน พ.ค. และลดอีก 0.25% สู่ระดับ 4.00% ในการประชุมเดือน ก.ย. แต่น้ำหนักทั้ง 2 ครั้งยังต่ำกว่า 50%
- (-) ตลาดทองคำถูกขายทำกำไรตามตลาดหุ้นสหรัฐฯ จากความกังวลการเปิดตัวโมเดลปัญญาประดิษฐ์ (AI) ต้นทุนต่ำของบริษัทดีปซีค (DeepSeek) สตาร์ทอัปของจีน อาจส่งผลกระทบต่อบริษัทเทคโนโลยีของสหรัฐฯ
- (-) ดัชนีค่าเงินดอลลาร์อ่อนค่าไม่ต่ำกว่า 106 จุด มีโอกาสแข็งค่าช่วงสั้นเข้าหา 108-109 จุด กดดันราคาทองคำ
- (-) 27 ม.ค. ที่ผ่านมา กองทุน SPDR ยังขายทองคำออกจากพอร์ตต่อเนื่องเป็นวันที่ 5 อีก 3.15 ตัน กดยอดรวมลดลงแตะระดับ 857.02 ตัน
- ราคา Gold Spot เสียสูงที่จะเกิด "Double Tops" หลังราคาไม่สามารถทำ All Time High เหนือ \$2800 บวกกับรอบนี้ราคาทองคำติดขึ้นมาเร็วถึง \$200 จาก Low \$2585 แตะ High \$2786 กินเวลาแค่ 1 เดือนครึ่ง ฉะนั้นระยะต่อไประวังหลุดเส้นค่าเฉลี่ย 10 วัน \$2730 จะยืนยันการปรับฐานชัดเจน

คำแนะนำ: (ซื้อขายวันสุดท้าย 28 มี.ค. 68)

- ต้นทุนเฉลี่ย Short ที่ \$2792 รอทำกำไรช่วงย่อ \$2720-\$2740 Cut Loss ทุ: \$2830

SPDR Gold Shares



ที่มา: สายงานวิจัย บล. เอเชีย พลัส

WORLD OF TECHNICAL

กลยุทธ์ลงทุนทางเทคนิค



สถานะนักลงทุน

	SET50 Futures Long(Short) Position : Contract			Accumulated Long(Short)		
	Long	Short	Net	2 Days	1 Weeks	1 Months
Institution	28,974	27,527	1,447	-6,283	-7,219	-20,868
Foreign	67,505	73,312	-5,807	18,303	10,199	10,545
Retail	82,822	78,462	4,360	-12,020	-2,980	10,323

	Single Stock Futures Long(Short) Position : Contract			Accumulated Long(Short)		
	Long	Short	Net	2 Days	1 Weeks	1 Months
Institution	15,481	32,189	-16,708	-21,489	-22,632	164,836
Foreign	3,908	2,833	1,075	1,792	1,564	38,296
Retail	35,356	19,723	15,633	19,697	21,068	-203,132

ที่มา: สายงานวิจัย บล. เอเชีย พลัส (*MTD 30 ส.ค.67-27 ม.ค.68)

ภาพรวมการซื้อขาย SET50 Index

UNDERLYING	Close	Chg	%Chg	สปรการซื้อขาย
SET50	873.85	-10.44	-1.19%	27/1/25

Symbol	Settle	Chg	%Chg	Vol.	OI	OI Chg
S50F25	876.60	-9.6	-1.1%	30	399	-3
S50G25	874.60	-8.4	-1.0%	24	208	-17
S50H25	871.30	-10.2	-1.2%	162,032	460,495	8,031
S50M25	866.80	-9.9	-1.1%	11,387	49,815	1,069
S50U25	863.80	-10.0	-1.2%	3,192	23,297	407
S50Z25	863.70	-9.9	-1.1%	2,636	7,301	347

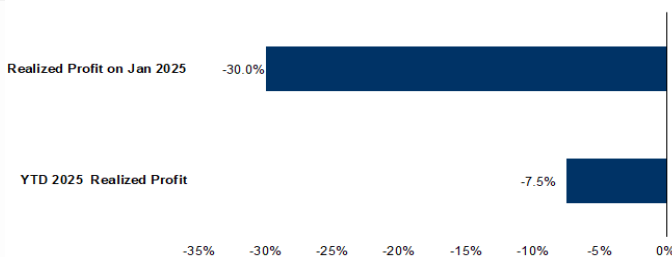
ที่มา: สายงานวิจัย บล. เอเชีย พลัส

Top 20 Most Active Volume

	Future	Settle Price	Basis	Vol	OI	OI Chang	Leverage
1	TTBH25	1.9	2.42	3,459	57,098	1,571	7.37
2	VGIH25	3.28	7.8	3,333	144,987	- 697	13.64
3	BTSH25	6.1	0.22	3,220	23,834	- 1,974	4.28
4	KTBH25	23.09	5.35	2,281	8,383	924	16.03
5	BANPUH25	5.35	23.4	2,032	50,899	1,959	17.05
6	BEMH25	6.74	13	1,686	19,367	- 495	6.92
7	TOPH25	26.5	6.6	1,322	5,000	133	4.24
8	AAVH25	2.28	15.4	1,142	17,403	1,034	8.70
9	WHAH25	4.9	3.08	1,052	14,745	- 4,558	
10	GULFH25	58.67	16.7	1,005	7,195	783	11.61
11	QHH25	1.7	59.5	1,000	5,829	- 3	2.72
12	ERWH25	3.44	0.28	784	3,319	600	4.05
14	OSPH25	20.41	15.5	758	3,859	750	6.38
15	BDMH25	23.31	1.96	738	14,184	- 170	4.61
16	TRUH25	11.8	8.95	591	4,822	- 982	7.60
17	AWCH25	3.08	3.32	579	26,995	- 450	15.81
18	LHH25	4.67	34.25	546	13,782	- 475	
19	IRPCH25	1.14	50	526	34,684	- 508	9.07
20	MINTH25	23.44	6.65	511	3,941	506	10.21

ที่มา: สายงานวิจัย บล. เอเชีย พลัส

Tracking Performance



หมายเหตุ การคำนวณผลตอบแทนจะใช้ราคาเปิดในวันแนะนำเป็นต้นทุน เกี่ยวกับราคาปิดล่าสุด เป็นผลตอบแทนสะสมจนกว่าจะถึงวันที่ฝ่ายวิจัยแนะนำให้ปิดสถานะทำกำไร/ตัดขาดทุน

ที่มา: สายงานวิจัย บล. เอเชีย พลัส

RESEARCH DIVISION

บริษัทหลักทรัพย์ เอเชีย พลัส

ประสิทธิ์ รัตนกิจภมร, CISA, CFA

นักวิเคราะห์ปัจจัยพื้นฐานด้านตลาดทุน และด้านเทคนิค

เลขทะเบียนนักวิเคราะห์: 025917

นवलพรรณ น้อยรัชชกุล, CISA

นักวิเคราะห์ปัจจัยพื้นฐานด้านตลาดทุน และด้านเทคนิค

เลขทะเบียนนักวิเคราะห์: 019994

ปวีศา เลิศกิจคุณานนท์

นักวิเคราะห์ปัจจัยพื้นฐานด้านตลาดทุน และด้านเทคนิค

เลขทะเบียนนักวิเคราะห์: 009579

ธนัฐธส เกิดเนตร

นักวิเคราะห์ปัจจัยพื้นฐานด้านตลาดทุน และด้านเทคนิค

เลขทะเบียนนักวิเคราะห์: 048495

SET ESG Ratings

ระดับคะแนนรวม 90-100 = AAA

ระดับคะแนนรวม 80-89 = AA

ระดับคะแนนรวม 65-79 = A

ระดับคะแนนรวม 50-64 = BBB

บริษัทจดทะเบียนที่ได้รับการประกาศผลประเมินหุ้นยั่งยืน SET ESG Ratings เป็นบริษัทที่มีการนำแนวคิดด้านความยั่งยืนเข้าเป็นส่วนหนึ่งในกระบวนการดำเนินธุรกิจ โดยคำนึงถึงการบริหารความเสี่ยงและเตรียมพร้อมรับความเสี่ยงที่เกิดขึ้นใหม่ (Emerging Risks) พร้อมรับมือกับปัจจัยการเปลี่ยนแปลงด้านสังคมและสิ่งแวดล้อม เพิ่มขีดความสามารถในการแข่งขัน และให้ความสำคัญกับผู้มีส่วนได้เสียทุกภาคส่วน

การกำกับดูแลกิจการของบริษัทจดทะเบียน (CGR)

ระดับคะแนน 5 (90-100) : ดีเลิศ

ระดับคะแนน 4 (80-89) : ดีมาก

ระดับคะแนน 3 (70-79) : ดี

ไม่ปรากฏชื่อในรายงาน CGR : -

การสำรวจและให้คะแนนของ CGR จะพิจารณาจากข้อมูลที่บริษัทจดทะเบียนเปิดเผยต่อสาธารณะ เช่น รายงานประจำปี แบบแสดงรายการข้อมูลประจำปี ที่นำส่งสำนักงานคณะกรรมการ ก.ล.ด. หนังสือนัดประชุมและรายงานการประชุมผู้ถือหุ้น ข้อมูลเกี่ยวกับบริษัทที่เผยแพร่ผ่านตลาดหลักทรัพย์ฯ และสำนักงานคณะกรรมการ ก.ล.ด. ข้อมูลอื่นๆ ที่เปิดเผยต่อสาธารณะ เช่น เว็บไซต์บริษัท เป็นต้น โดยจะพิจารณาเฉพาะข้อมูลตั้งแต่เดือนเมษายนของปีก่อนปี ที่ทำการสำรวจ จนถึงวันที่ประกาศผลของปีทำการสำรวจเท่านั้น เพื่อสะท้อนให้เห็นพัฒนาการของการกำกับดูแลกิจการของบริษัทจดทะเบียนไทยอย่างชัดเจนมากที่สุด ดังนั้นบริษัทจดทะเบียนจึงควรเปิดเผยข้อมูลการปฏิบัติตามหลักการกำกับดูแลกิจการสู่สาธารณชนในเอกสารเผยแพร่ของบริษัทหรือเว็บไซต์ รวมทั้งช่องทางต่างๆ ให้มากที่สุด และควรจัดทำเอกสารทั้งภาษาไทยและภาษาอังกฤษ ซึ่งเป็นประโยชน์ต่อบริษัททั้งในแง่ของการมีผลการประเมินที่ดีขึ้น และเป็นข้อมูลสำหรับการตัดสินใจลงทุนของนักลงทุน นักวิเคราะห์ และผู้สนใจ อีกทั้งเป็นการช่วยเพิ่มความเชื่อมั่นที่มีต่อบริษัทมากยิ่งขึ้นด้วย

การป้องกันการมีส่วนเกี่ยวข้องกับคอร์รัปชันในตลาดทุนไทย (Anti-Corruption)

เข้าร่วมปฏิบัติของภาคเอกชนไทยในการต่อต้านการทุจริต (Thailand's Private Sector Collective Action Coalition Against Corruption: CAC)

โครงการที่ได้รับการสนับสนุนการจัดทำโดยรัฐบาลและสำนักงานคณะกรรมการป้องกันและปราบปรามการทุจริตแห่งชาติ (ป.ป.ช.) โดยโครงการนี้เริ่มดำเนินการโดยความร่วมมือของ 8 องค์กรชั้นนำ อันได้แก่ สมาคมส่งเสริมสถาบันกรรมการบริษัทไทย หอการค้าไทย หอการค้านานาชาติ สมาคมบริษัทจดทะเบียนไทย สมาคมธนาคารไทย สภาธุรกิจตลาดทุนไทย สภาอุตสาหกรรมแห่งประเทศไทย และสภาอุตสาหกรรมท่องเที่ยวแห่งประเทศไทย ซึ่งมีวัตถุประสงค์เพื่อผลักดันให้เกิดการต่อต้านการทุจริตในวงกว้าง นอกจากนี้ คณะกรรมการแนวร่วมปฏิบัติฯ ยังได้แต่งตั้งให้สมาคมส่งเสริมสถาบันกรรมการบริษัทไทย ทำหน้าที่เป็นเลขานุการและองค์กรสนับสนุนดำเนินโครงการ

ก.ล.ด. ได้ดำเนินมาตรการอย่างต่อเนื่องในการสนับสนุนให้บริษัทจดทะเบียน และผู้ประกอบการซึ่งเป็นตัวกลางในการให้บริการในตลาดทุน (ได้แก่ บริษัทหลักทรัพย์ บริษัทหลักทรัพย์จัดการกองทุน และผู้ประกอบการสัญญาซื้อขายล่วงหน้า) มีนโยบายและให้ความสำคัญกับการป้องกันการมีส่วนเกี่ยวข้องกับคอร์รัปชันอย่างจริงจัง โดยส่งเสริมให้บริษัทจดทะเบียนและผู้ประกอบการเข้าร่วมโครงการแนวร่วมปฏิบัติของภาคเอกชนไทยในการต่อต้านการทุจริต (THAILAND'S PRIVATE SECTOR COLLECTIVE ACTION COALITION AGAINST CORRUPTION: "CAC") ซึ่งดำเนินการโดยสมาคมส่งเสริมสถาบันกรรมการบริษัทไทย (THAI INSTITUTE OF DIRECTORS)

Security	CG Report	SET ESG Ratings	CAC Anti-Corruption	Security	CG Report	SET ESG Ratings	CAC Anti-Corruption	Security	CG Report	SET ESG Ratings	CAC Anti-Corruption	Security	CG Report	SET ESG Ratings	CAC Anti-Corruption	Security	CG Report	SET ESG Ratings	CAC Anti-Corruption
24CS	-	-	-	CH	4	-	-	I2	5	-	-	NATION	5	-	-	SAF	5	-	-
2S	4	-	Yes	CHAO	4	-	-	ICC	5	-	Yes	NC	4	-	-	SAFARI	-	-	-
3K-BAT	-	-	-	CHARAN	3	-	-	ICHI	5	A	Yes	NCAP	4	-	Yes	SAFE	-	-	-
A	-	-	-	CHASE	5	-	-	ICN	3	-	-	NCH	5	-	-	SAK	5	A	Yes
A5	3	-	-	CHAYO	3	-	-	IFS	4	-	Yes	NCL	4	-	-	SALEE	3	-	-
AAI	4	-	Yes	CHEWA	5	-	Yes	IHL	-	-	-	NCP	-	-	-	SAM	-	-	-
AAV	4	-	-	CHG	3	-	-	IG	3	-	-	NDR	4	A	-	SMART	5	-	-
ABM	5	-	-	CHIC	3	-	-	III	5	BBB	Yes	NEO	-	-	-	SAMCO	3	-	-
ACAP	-	-	-	CHO	-	-	-	ILNK	5	-	Yes	NEP	-	-	Yes	SAMTEL	5	-	-
ACC	-	-	-	CHOTI	3	-	Yes	ILM	5	BBB	Yes	NER	5	A	Yes	SANKO	3	-	-
ACE	5	AA	-	CHOW	5	-	Yes	IMH	3	-	-	NETBAY	-	-	-	SAPPE	4	BBB	Yes
ACG	5	A	-	CIG	4	-	Yes	IND	5	-	-	NEW	-	-	-	SAT	5	AA	Yes
ADD	4	A	Yes	CIG	4	-	Yes	INTUCH	5	AA	Yes	NETS	-	-	-	SAUCE	-	-	-
ADD	3	-	-	CIMBT	5	-	Yes	INGRS	-	-	-	NEX	-	-	-	SAV	5	-	-
ADVANC	5	AAA	Yes	CITY	3	-	-	INOX	3	-	Yes	NFC	-	-	-	SAWAD	5	BBB	-
ADVICE	-	-	-	CIVL	5	-	-	INSET	5	-	-	NKI	5	-	Yes	SAWANG	-	-	-
AE	5	-	Yes	OK	5	A	-	INSURE	4	-	Yes	NL	-	-	-	SC	5	AA	Yes
AEGENTS	4	-	-	OKP	5	AAA	-	INTUCH	5	AA	Yes	NVCL	-	-	-	SCAP	5	-	-
AF	5	-	Yes	QM	4	-	-	IP	5	-	-	NOBLE	5	AA	Yes	SCB	5	AA	Yes
AFC	-	-	-	QMAN	-	-	-	IR	5	A	-	NOK	-	-	-	SCC	5	AAA	Yes
AGE	5	BBB	-	CMC	3	-	Yes	IRCP	3	-	-	NOVA	3	-	-	SCCC	5	AA	Yes
AH	5	A	Yes	CMO	-	-	-	IRPC	5	AA	Yes	NPX	-	-	-	SCG	5	A	Yes
AHC	4	-	-	CMR	-	-	-	IT	5	-	-	NRF	5	A	Yes	SCGD	5	AAA	Yes
AI	4	-	Yes	CNT	5	-	-	ITC	-	-	-	NRL	5	-	-	SCGP	5	AAA	Yes
AIE	3	-	-	COCCO	4	-	-	ITD	-	-	-	NTSC	5	-	-	SCI	3	-	-
AIRA	4	-	Yes	COLOR	5	A	-	ITEL	5	A	Yes	NTV	3	-	-	SCL	-	-	-
AIT	5	-	-	COM7	5	A	Yes	ITNS	5	-	-	NUSA	-	-	-	SCM	5	-	Yes
AJA	5	AAA	Yes	COMAN	4	-	-	ITTHI	5	-	-	NV	3	-	-	SCN	5	-	Yes
AJK	-	-	-	CPALL	5	AAA	Yes	IVL	5	AA	Yes	NVD	5	AA	-	SCP	-	-	-
AKP	5	-	Yes	CPANEL	3	-	-	J	3	-	-	NWR	5	-	-	SCD	-	-	-
AKR	5	-	-	CPAXT	5	AAA	Yes	JAK	5	-	-	NYT	5	A	-	SE	3	-	-
AKS	-	-	-	CPF	5	AAA	Yes	JAS	5	-	Yes	OCC	5	-	Yes	SEAF	5	-	-
ALLA	5	-	-	CPH	-	-	-	JCK	4	-	-	OGC	3	-	Yes	SEAOL	5	-	Yes
ALPHA	-	-	-	CPI	4	-	Yes	JCKH	3	-	-	OHTL	-	-	-	SECURE	4	-	-
ALT	5	-	-	CPL	5	-	Yes	JCT	-	-	-	OKJ	-	-	-	SE-ED	3	-	Yes
ALLCON	3	-	-	CPN	5	AA	-	JDF	4	-	-	ONEE	-	-	-	SELIC	5	A	Yes
AMA	5	-	Yes	CPR	-	-	-	JKN	-	-	-	OR	5	AAA	Yes	SENA	5	-	Yes
AMANA	-	-	Yes	CPT	-	-	-	JMART	4	-	-	ORI	5	AA	Yes	SENX	5	-	Yes
AMARC	-	-	-	CPW	5	-	Yes	JMT	3	-	-	ORN	-	-	-	SENFLEX	4	-	Yes
AMARIN	5	-	-	CRANE	-	-	-	JPARK	3	-	-	OSP	5	AA	Yes	SFT	4	-	-
AMATA	5	AAA	Yes	CRG	5	AAA	Yes	JR	3	-	Yes	PACO	3	-	-	SFT	4	-	-
AMATAV	5	AA	Yes	CRD	5	-	-	JSP	3	-	-	PAF	-	-	-	SFT	4	-	-
AMC	3	-	-	CREDIT	5	-	-	JTS	5	BBB	Yes	PANEL	3	-	-	SGF	5	-	-
AMR	3	-	-	CSC	5	BBB	Yes	JUBILE	3	-	-	PAP	5	A	Yes	SGP	5	AA	Yes
ANAN	5	-	-	CSP	3	-	-	K	5	-	-	PATO	4	-	Yes	SHANG	-	-	-
ANI	-	-	-	CSR	-	-	-	KAMART	-	-	-	PB	5	AA	Yes	SHR	5	A	-
AOT	5	A	-	CSS	4	-	-	KASET	-	-	Yes	PCC	5	-	-	SIAM	-	-	-
AIP	5	AA	Yes	CTW	5	-	-	KBAN	5	AAA	Yes	PCT	-	-	-	SIAM	-	-	-
APCO	4	-	-	CV	5	-	Yes	KBS	3	-	-	PCSGH	5	BBB	Yes	SIAT	-	-	-
APCS	4	-	Yes	CWT	-	-	-	KC	-	-	-	PDG	4	-	Yes	SINGER	3	-	-
APO	-	-	-	D	-	-	-	KCAR	3	-	Yes	PDJ	5	-	Yes	SINO	4	-	-
APP	-	-	-	DCC	5	-	Yes	KCC	5	-	Yes	PEACE	-	-	-	SIRI	5	AA	Yes
APURE	4	-	-	DOON	-	-	-	KCE	5	-	Yes	PEER	5	A	-	SIS	5	-	Yes
AQUA	-	-	-	DDP	3	-	-	KCG	5	-	-	PERM	-	-	-	SISB	3	-	-
ARIN	3	-	-	DELTA	5	-	Yes	KCM	-	-	-	PF	-	-	-	SITHAI	5	A	Yes
ARIP	4	-	-	DEMCO	5	A	Yes	KDH	-	-	-	PG	5	-	Yes	SJWD	5	AA	-
ARROW	4	BBB	-	DEXON	3	-	-	KEX	5	BBB	-	PHG	3	-	-	SK	-	-	-
AS	-	-	Yes	DHOUSE	-	-	-	KGEN	-	-	Yes	PHOL	5	A	Yes	SKE	5	-	-
ASAP	-	-	-	DIMET	-	-	Yes	KGI	4	-	Yes	PICO	-	-	-	SKN	3	-	-
ASEFA	3	-	-	DITTO	5	-	-	KIAT	-	-	-	PIMO	-	-	Yes	SKR	-	-	-
ASIA	3	-	-	DMT	5	A	Yes	KISS	3	-	-	PIN	3	-	-	SKY	3	-	-
ASIAN	4	-	Yes	DOD	3	-	-	KJL	4	-	-	PJW	4	A	-	SLP	-	-	-
ASIMAR	5	-	-	DOHOME	5	-	Yes	KK	3	-	-	PK	-	-	Yes	SM	5	-	Yes
ASK	5	-	Yes	DPAINT	3	-	-	KKC	-	-	-	PL	-	-	Yes	SMART	-	-	-
ASN	3	-	-	DRT	5	AA	Yes	KKP	5	BBB	Yes	PLANS	5	AA	Yes	SMD	3	-	-
ASP	5	-	Yes	DTCENT	4	-	-	KLNQ	-	-	-	PLANET	-	-	-	SMT	-	-	-
ASW	5	A	Yes	DTCI	-	-	-	KOOL	-	-	-	PLAT	5	-	Yes	SMP	5	AA	Yes
ATP30	4	-	-	DUSIT	5	-	Yes	KSL	5	BBB	Yes	PLE	-	-	-	SMT	4	-	-
AU	-	-	-	DV8	3	-	-	KTB	5	AAA	Yes	PLT	-	-	-	SNC	5	A	Yes
AUCT	4	-	-	EA	-	-	Yes	KTC	5	AAA	Yes	PLUS	5	-	-	SNNP	5	-	-
AURA	5	-	-	EASON	3	-	-	KTIS	4	-	-	PM	5	A	Yes	SNP	5	A	Yes
AWO	5	A	Yes	EASTW	5	AA	Yes	KTMS	5	-	-	PMO	-	-	-	SO	-	-	-
AYUD	4	-	Yes	EAF	5	-	Yes	KUMWEL	5	A	-	PMTA	-	-	-	SOLAR	-	-	-
B	5	-	Yes	ECL	5	-	-	KUN	4	-	-	POLAR	-	-	-	SONIC	5	-	-
B52	-	-	-	EE	3	-	-	KWC	3	-	-	POLY	4	-	-	SORKON	3	-	Yes
BA	4	BBB	-	EFORL	3	-	-	KWI	-	-	-	PORT	5	-	-	SPA	-	-	-
BAFS	5	AA	Yes	EGCO	5	AA	Yes	KWM	-	-	-	PPM	-	-	-	SPACK	-	-	Yes
BAM	5	-	-	EKH	3	-	-	KYE	3	-	-	PPY	5	A	Yes	SPALI	5	AA	Yes
BANPU	5	AAA	Yes	EMC	-	-	-	L&E	4	-	Yes	PPM	-	-	Yes	SPC	5	-	Yes
BAY	5	AAA	Yes	EP	-	-	Yes	LALIN	5	-	-	PPS	5	AA	Yes	SPCG	4	-	-
BBGI	5	AA	Yes	EPG	5	AA	Yes	LANNA	5	-	Yes	PPG	4	-	-	SPG	3	-	-
BBIK	4	-	-	ESTAR	5	A	Yes	LDC	3	-	-	PR9	5	AAA	Yes	SPI	5	A	Yes
BBL	5	AA	Yes	ETC	5	AA	Yes	LEE	-	-	-	PRAKIT	-	-	-	SPRC	5	-	Yes
BIC	4	-	-	ETE	5	AA	Yes	LEO	3	-	-	PRAPAT	3	-	-	SPREME	-	-	-
BCH	5	AA	Yes	ETE	5	-	Yes	LH	5	A	Yes	PRES	4	-	Yes	SPVI	4	-	-
BCP	5	AAA	Yes	ETL	3	-	-	LHFG	5	BBB	Yes	PRESA	-	-	-	SQ	-	-	-
BCPG	5	AA	Yes	EURO	-	-	-	LHK	4	-	Yes	PRG	5	-	Yes	SR	5	-	-
BCT	-	-	-	EVER	4	-	-	LIT	5	BBB	-	PRI	3	-	-	SRICHA	-	-	Yes
BDM5	5	AA	-	FAD	-	-	-	LDXLEY	5	-	-	PRIME	5	-	-	SRS	-	-	-
BES	4	-	Yes	FANCY	3	-	-	LPH	-	-	-	PRIN	5	-	-	SSC	5	-	-
BEAUTY	-	-	-	FE	4	-	-	LPN	5	-	Yes	PRINC	-	-	Yes	SSF	5	-	Yes
BEC	5	-	Yes	FLOYD	5	-	-	LRH	5	-	Yes	PRM	5	-	Yes	SSP	5	-	Yes
BEM	5	AA	-	FM	-	-	-	LST	5	-	-	PRO	-	-	-	SSSC	5	BBB	Yes
BEYOND	5	-	Yes	FMT	-	-	-	LTS	-	-	-	PROEN	3	-	-	SST	3	-	-
BGC	5	AA	Yes	FN	5	-	-	M	5	-	Yes	PROS	3	-	Yes	STA	5	AAA	Yes
BGRM	5	AAA	Yes	FNS	3	-	Yes	MAGURO	5	-	-	PROUD	4	-	-	STANLY	4	-	-
BGT	-	-	-	FORTH	4	-	-	MAJOR	5	AA	Yes	PRR	5	-	Yes	STC	3	-	-
BH	4	-	-	FPI	5	AA	Yes	MALEE	5	-	Yes	PSG	4	-	-	STECH	-	-	-
BIG	3	-	-	FPT	5	AA	Yes	MANRIN	-	-	-	PSH	5	BBB	Yes	STECON	5	A	-
BIOTEC	3	-	-	FSMART	4	-	Yes	MASTER	-	-	-	PSL	5	A	Yes	STGT	5	AAA	Yes
BIS	3	-	-	FSX	4	-	Yes	MATCH	4	-	Yes	PSP	-	-	-	STHAI	-	-	-
BIZ	4	-	-	FTE	4	-</													