

MARKET TALK

กลยุทธ์การลงทุน



มองถูก มองดี มีมากมาย ในตลาดหุ้นไทย

แม้ Valuation จะต่ำอยู่มาก แต่มูลค่าการซื้อขายเบาบาง และยังไม่มีการจัดสรรเงินลงทุนเชิงรุกมากนัก ทำให้การปรับตัวขึ้นยังต้องใช้เวลา กรอบวันนี้ 1335 – 1350 จุด Top Pick เลือก AMATA, BDMS และ BEM

ASPS TOP PICKs

Top Picks	Close	Fair value	Upside	2025F			
				EPS	PER	PBV	Div yield
(B)	(B)	(B)	(%)	(B)	(X)	(X)	(%)
AMATA	25.50	35.00	37.3%	2.08	12.27	1.25	3.3%
BEM	7.05	10.60	50.3%	0.26	26.79	2.67	2.6%
BDMS	23.90	36.00	50.6%	1.14	20.98	3.49	3.6%

WORLD OF TECHNICAL

- 29 ม.ค. ต่างชาติกลับมาขาย 702 ลบ. (YTD ขายสุทธิสะสม 8,295 ลบ.) สถาบันซื้อ 145 ลบ. พอร์ตโบรกซื้อ 57 ลบ. รายย่อยซื้อ 501 ลบ.
- กรอบวันนี้ 1335-1350 จุด แนวต้านต้องข้าม 1350 จุดเป็นอย่างน้อย ถ้าจะยืนยันการฟื้น “Double Bottoms” พิจารณาจากจำนวนหุ้นทำ New Low ในรอบ 52 สัปดาห์ มีแนวโน้มลดลง ขณะที่จำนวนหุ้นทำ New High เริ่มมีแนวโน้มดีขึ้น จากสถิติมักเกิดสัญญาณกลับตัว เช่น ก.พ. และ ส.ค. 67 ที่ผ่านมา ดังนั้น Downside ต้องจำกัดมากขึ้น แม้ว่า Upside จะยังไม่เปิดเพื่อยืนยัน จนกว่าจะพ้นแนวต้าน 1350 จุดเป็นอย่างน้อยก็ตาม
- Slow Stochastic อยู่ในระยะ Super Oversold รอฟื้น เว้นดัชนีปิดหลุด Low 15 ม.ค. 1335 จุด ดึง Momentum ลงต่อเสี่ยงเจอฐานลึก 1300 จุดและ Low ส.ค. 67 ณ 1270 จุด

		แนวรับ	แนวต้าน
SET Index		1,335-1,338	1,350-1,355
		เปิดสถานะ (B)	เป้าทำกำไร (B)
Technical Buy :	SC	2.70	2.94
Technical Buy :	SIS	26.25-26.75	29.25
		Cut loss (B)	
			25.50

🕒 30 มกราคม 2568

ดัชนีตลาดหุ้น

	ล่าสุด	-1D	-1W
ไทย (SET)	1,343.2	-0.2	-1.2
จีน (SHCOMP)	3,250.6	0.0	1.2
ฮ่องกง (HSI)	20,225.1	0.0	2.3
ญี่ปุ่น (NIKKEI225)	39,414.8	1.0	-0.6
ฝรั่งเศส (CAC40)	7,872.5	-0.3	0.4
เยอรมัน (DAX)	21,637.5	1.0	1.8
ดาวโจนส์ (DJI)	44,890.0	-0.3	1.2
เอส แอนด์ พี 500(SPX)	6,097.0	0.0	-0.4

ที่มา: TQ professional

ราคาสินค้าโภคภัณฑ์

	ล่าสุด	-1D	-1W
ตลาด Spot			
West Texas (US\$/บาร์เรล)	77.5	0.0	0.0
Brent (US\$/บาร์เรล)	75.9	-0.9	-3.1
น้ำมันดูไบ (US\$/บาร์เรล)	77.5	-3.7	-3.9
Baltic Dry Index	726.0	-2.7	-18.7
ทองคำ (US\$/toz)	2,758.6	-0.2	0.1
ทองคำแท่ง (บาท)	44,100.0	0.1	-0.1
LME Zinc (US\$/ตัน)	2,795.0	0.0	-4.5
Palmoil (US\$/mt ton)	1,030.8	0.0	2.3
Soybean (US\$/Bushel)	0.7	0.0	-2.7
Steel-HRC	707.0	0.0	0.0
Sugar (US\$/ถุง 50 กก)	511.5	0.0	7.1

ที่มา: TQ professional

ยอดซื้อ-ขายสุทธิของนักลงทุนแต่ละประเภท

(ล้านบาท)	ล่าสุด	-1D	-1W
นักลงทุนต่างชาติ	-702	1,918	1,705
สถาบันในประเทศ	145	-796	1,502
นักลงทุนรายย่อย	501	-1,138	-2,430
บัญชีบริษัทหลักทรัพย์	57	16	-776

ตลาดเงิน

อัตราดอกเบี้ยอ้างอิง	อัตราดอกเบี้ย	ดอกเบี้ยเงินฝากและเงินยืม	อัตราดอกเบี้ย
ดอกเบี้ยเฟด	4.75%	ออมทรัพย์	0.35%
อัตรา 1 วัน	2.25%	ประจำ 3 เดือน	0.95%
		ประจำ 1 ปี	1.35%

ผลตอบแทนพันธบัตรรัฐบาลไทย

ระยะเวลา	อัตราดอกเบี้ย	MLR	MOR
6 เดือน	2.06%		3.85%
1 ปี	2.06%		7.30%
3 ปี	2.03%		
5 ปี	2.09%		
10 ปี	2.28%		

ที่มา: thaibm, BBL

ข้อมูลในเอกสารฉบับนี้ รวบรวมมาจากแหล่งข้อมูลที่เชื่อถือได้ อย่างไรก็ดี บริษัทหลักทรัพย์ เอเชีย พลัส จำกัด ไม่สามารถที่จะยืนยันหรือรับรองความถูกต้องของข้อมูลเหล่านี้ได้ ไม่ว่าประการใดๆ บทวิเคราะห์ในเอกสารนี้ จัดทำขึ้นโดยอ้างอิงหลักเกณฑ์ทางวิชาการเกี่ยวกับหลักการวิเคราะห์ และมีได้เป็นการชี้แนะ หรือเสนอแนะให้ซื้อหรือขายหลักทรัพย์ใด ๆ การตัดสินใจซื้อหรือขายหลักทรัพย์ใดๆ ของผู้อ่าน ไม่ว่าจะเกิดจากการอ่านบทความในเอกสารนี้หรือไม่ก็ตาม ล้วนเป็นผลจากการใช้วิจารณญาณของผู้อ่าน โดยไม่มีส่วนเกี่ยวข้องกับหรือผู้ประพันธ์บทความใดๆ กับ บริษัทหลักทรัพย์ เอเชีย พลัส จำกัด ไม่ว่ากรณีใด

MARKET TALK

กลยุทธ์การลงทุน

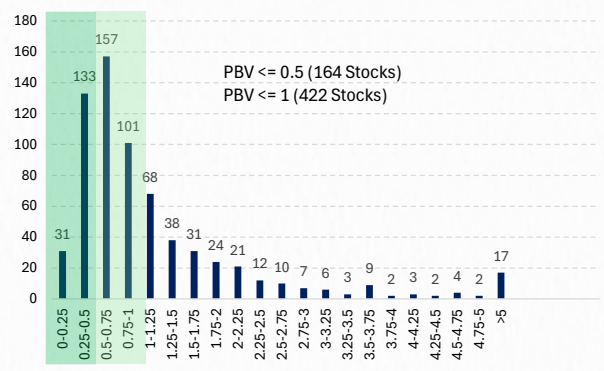


ของถูก ของดี มีมากมาย ในตลาดหุ้นไทย

ฝ่ายวิจัยได้นำเสนอให้เห็นถึงความถูกของตลาดหุ้นไทยในหลายแง่มุมไม่ว่าจะเป็น MARKET EARNING YIELD GAP ที่กว้าง 4.5 – 4.8%, ค่า PER ที่แท้จริงเมื่อตัดภาพลองตามบางประการออกที่อยูในระดับต่ำ รวมถึงหุ้นใน SET 100 ที่ราคาไม่เกิน BOOK VALUE ที่มีมากถึง 40 บริษัท ส่วนในวันนี้ได้เพิ่มชุดข้อมูลอีก 1 ชุด โดยทำ HISTOGRAM ของ PBV หุ้น 705 บริษัทในตลาดหุ้นไทย พบว่ามีหุ้นที่ PBV 1 เท่าลงมา มากถึง 482 บริษัท ซึ่งในกลุ่มนี้นักลงทุนสามารถคัดกรองบริษัทที่มีการทำกำไรต่อเนื่อง และจ่ายเงินปันผลสม่ำเสมอเพื่อลงทุนได้ นอกจากนี้บริษัทที่มีฐานะการเงินแข็งแกร่ง ก็มีโอกาสที่จะซื้อหุ้นคืน (TREASURY STOCK) ซึ่งเป็นผลดีต่อราคาหุ้นอีกด้วย ทั้งนี้องค์ประกอบสำคัญที่ตลาดหุ้นเรายังขาดไปคือ ความเชื่อมั่น ที่สะท้อนผ่านมูลค่าการซื้อขายที่เบาบางเกินไป

แม้ VALUATION จะต่ำอยู่มาก แต่มูลค่าการซื้อขายเบาบาง และยังไม่มีการซื้อขายแอคทีฟเพียงพอ ทำให้การปรับตัวขึ้นยังต้องใช้เวลา กรอบวันนี้ 1335 – 1350 จุด TOP PICK เลือก AMATA, BDMS และ BEM

HISTOGRAM PBV พบว่ามี PBV 1 เท่าลงมาถึง 482 หุ้นจาก 705 หุ้น



ที่มา : SET, สายงานวิจัย บล. เอเชีย พลัส (ณ 29 ม.ค. 68)

🕒 30 มกราคม 2568

Support & resistance

แนวรับ	1,335-1,338 จุด
แนวต้าน	1,350-1,355 จุด

Top picks

AMATA	FV@B 35.00
BEM	FV@B 10.60
BDMS	FV@B 36.00

Research Division
บริษัทหลักทรัพย์ เอเชีย พลัส

ภราดร เตียรณปราโมทย์
นักวิเคราะห์ปัจจัยพื้นฐานด้านหลักทรัพย์
เลขทะเบียนนักวิเคราะห์: 075365

ภวิศ ภัทรพวงค์
นักวิเคราะห์ปัจจัยพื้นฐานด้านหลักทรัพย์
เลขทะเบียนนักวิเคราะห์: 117985

สิริลักษณ์ พันธรงค์
ผู้ช่วยนักวิเคราะห์

MARKET TALK

กลยุทธ์การลงทุน

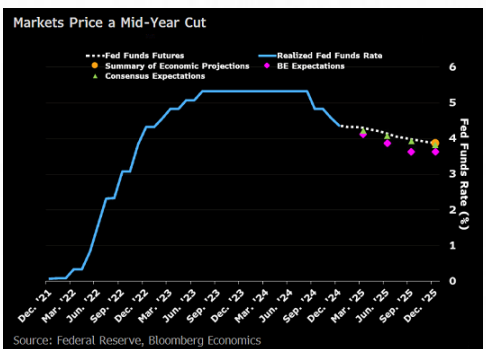
FED คงดอกเบี้ย 4.5% ตามคาด แต่ยังคงระวัง TRADE WAR & TECH WAR

คืนที่ผ่านมา FED มีมติเอกฉันท์คงดอกเบี้ยที่ 4.50% ตามคาด โดยประธาน FED (JEROME POWELL) แถลงว่า FED “ไม่จำเป็นต้องรีบปรับลดดอกเบี้ย” หลังอยู่ในระดับ NEUTRAL RATE ซึ่งเศรษฐกิจสหรัฐฯ ยังแข็งแกร่งและตลาดแรงงานยังมีเสถียรภาพ ขณะที่การเดินนโยบายการเงินในระยะถัดไปมีการส่งสัญญาณ ดังนี้

- FED อยู่ระหว่างการประเมินผลกระทบต่อเศรษฐกิจ จากนโยบายของ ปธน. TRUMP เช่น การอพยพ การเก็บภาษี และการปรับปรุงพลังงาน เป็นต้น
- FED ต้องการเห็นความคืบหน้าเพิ่มเติมเกี่ยวกับเงินเฟ้อก่อนที่จะปรับดอกเบี้ยอีกครั้ง
- การปรับลดดอกเบี้ยในอนาคตจะขึ้นอยู่กับข้อมูลเศรษฐกิจที่เข้ามาและแนวโน้มเศรษฐกิจ

ในแง่มุมมองตลาดการเงิน ด้าน FEDWATCH TOOL คาดการณ์ว่า FED จะปรับลดดอกเบี้ย 2 ครั้งในปี 2568 โดยครั้งแรกอาจเกิดขึ้นในช่วงเดือน มิ.ย. ก่อนจะปรับลดอีกครั้งในช่วงปลายปีนี้

FED มีมติเอกฉันท์คงดอกเบี้ย 4.50% ตามคาด



ที่มา : BLOOMBERG

FEDWATCH TOOL คาดการณ์ทิศทางดอกเบี้ย US

MEETING DATE	CME FEDWATCH TOOL - CONDITIONAL MEETING PROBABILITIES								
	250-275	275-300	300-325	325-350	350-375	375-400	400-425	425-450	450-475
3/19/2025			0.0%	0.0%	0.0%	0.0%	23.0%	77.0%	0.0%
5/7/2025	0.0%	0.0%	0.0%	0.0%	0.0%	5.6%	36.1%	58.3%	0.0%
6/18/2025	0.0%	0.0%	0.0%	0.0%	3.0%	22.1%	48.1%	26.7%	0.0%
7/30/2025	0.0%	0.0%	0.0%	0.5%	6.0%	26.2%	44.8%	22.6%	0.0%
9/17/2025	0.0%	0.0%	0.2%	2.4%	12.9%	32.5%	37.2%	14.9%	0.0%
10/29/2025	0.0%	0.0%	0.5%	3.8%	15.6%	33.2%	34.1%	12.8%	0.0%
12/10/2025	0.0%	0.1%	1.2%	6.5%	19.6%	33.4%	29.2%	9.9%	0.0%

ที่มา : FEDWATCH TOOL

หากมองภาพไปในระยะข้างหน้า การเดินทางตามแนวทาง MAGA (MAKE AMERICA GRATE AGAIN) ของ ปธน. TRUMP ส่งผลให้ทั่วโลกอาจมีความกังวลมากขึ้น จากทั้ง TRADE WAR และ TECH WAR ทำให้หลายประเทศหวังลดความเสี่ยงนโยบายกีดกันทางการค้าของสหรัฐฯ จะกระทบต่อเศรษฐกิจ ผ่านการปรับลดดอกเบี้ยนำหน้าไปก่อน อาทิ อินโดนีเซีย สวีเดน แคนาดา เป็นต้น

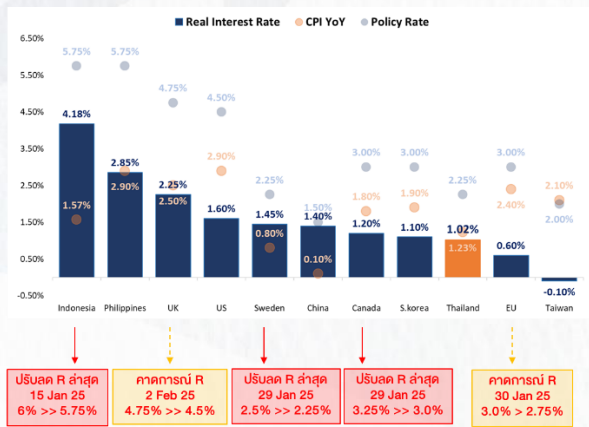
นอกจากนี้ กระแสการตอบโต้ทางเทคโนโลยีระหว่างจีน-สหรัฐฯ มีโอกาสรุนแรงมากขึ้น กรณีสหรัฐฯ กำลังพิจารณาแบนการขายชิป H20 ของ NVIDIA ในประเทศจีนให้เข้มงวดยิ่งขึ้น หลังการเปิดตัวโมเดล AI ใหม่ สัญชาติจีน อาทิ DEEPSEEK-V3,

MARKET TALK

กลยุทธ์การลงทุน

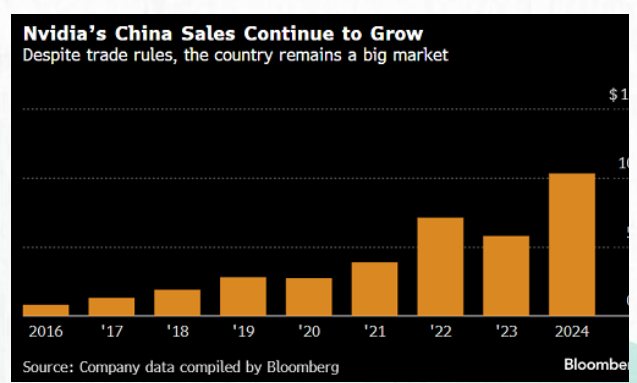
QWEN 2.5-MAX (ของ ALIBABA) เป็นต้น ซึ่งต้นทุนพัฒนาสูงกว่า แต่มีประสิทธิภาพที่ดีเมื่อเทียบกับคู่แข่งสัญชาติอเมริกัน อย่าง GPT-4O (ของ OPENAI) และ LLAMA 3.1 405B (ของ META)

อัตราดอกเบี้ยที่แท้จริงของประเทศต่างๆ



ที่มา : BLOOMBERG, สายงานวิจัย นล. เอเชีย พลัส

ยอดขาย NVIDIA ในจีน เติบโตต่อเนื่อง



ที่มา : BLOOMBERG

สรุป FED มีมติคงดอกเบี้ย 4.5% ไว้ตามคาด หลังเศรษฐกิจสหรัฐฯ ยังคงแข็งแกร่ง และดอกเบี้ยที่ระดับปัจจุบันไม่ได้เป็นอุปสรรคต่อเศรษฐกิจมากเท่ากับในอดีต อย่างไรก็ตาม การเดินทางตามแนวทาง MAGA ของ ปธน. TRUMP ส่งผลให้ทั่วโลกอาจมีความกังวลมากขึ้น จากทั้ง TRADE WAR และ TECH WAR

ยอด BOI เติบโตต่อเนื่อง หลัง TIKTOK ปักหมุดลงทุนในไทย

เลขาธิการคณะกรรมการส่งเสริมการลงทุน (BOI) เปิดเผยยอดลงทุน BOI ในปี 2567 ออกมาสูงถึง 1.13 ล้านล้านบาท(+35%YOY) สูงสุดในรอบ 10 ปี ตั้งแต่ก่อตั้ง BOI ตอกย้ำว่าประเทศไทยคือฐานลงทุนสำคัญท่ามกลางสงครามการค้าระหว่างประเทศ ขณะที่แนวโน้มปี 2568 เทรนด์โยกย้ายการลงทุนยังมีโอกาสเกิดขึ้นสูง ซึ่งไทยถือเป็นสะพานเศรษฐกิจเชื่อมมหาอำนาจทั้ง 2 ฝั่ง โดยล่าสุดบอร์ด BOI อนุมัติส่งเสริมลงทุน 3 โครงการ กว่า 1.7 แสนล้านบาท โดยมีรายละเอียด ดังนี้

- โครงการ DATA HOSTING ของบริษัทในเครือ TIKTOK PTE. LTD. มูลค่าลงทุนรวม 126,790 ล้านบาท
- กิจการ AI CLOUD SERVICE ของบริษัท สยาม เอไอ คอร์ปอเรชั่น จำกัด มูลค่าลงทุนรวม 3,250 ล้านบาท
- โครงการลงทุนผลิตโพแทสเซียมคลอไรด์ ซึ่งใช้เป็นวัตถุดิบสำคัญในการผลิตปุ๋ย ของบริษัท เอเชีย แปซิฟิก โปแตช คอร์ปอเรชั่น จำกัด มูลค่าลงทุนรวม 40,400 ล้านบาท

MARKET TALK

กลยุทธ์การลงทุน

ซึ่งประเด็นดังกล่าวน่าจะเป็นส่วนช่วยหนุนให้เศรษฐกิจไทยเติบโตได้ดี ผ่านภาคส่วน การลงทุนเอกชน(I) โดยสำนักเศรษฐกิจต่างๆคาดการณ์ GDP 2568F อยู่ที่ +2.9%YOY ขณะที่ในมุมมองของหุ้นที่คาดว่าจะได้ประโยชน์ ขอแบ่งเป็น 3 กลุ่ม ดังนี้

- หุ้นกลุ่มนิคม : WHA AMATA ROJNA PIN
- หุ้นกลุ่ม ICT – DATA CENTER : ADVANC TRUE BBIK BE8 INSET AIT ICN PIS
- หุ้นกลุ่มโรงไฟฟ้า : GULF BGRIM GPSC

คาดการณ์ GDP ไทยของหลายสำนักเศรษฐกิจ

สำนักเศรษฐกิจ	GDP 2568F
	ใหม่
ธนาคารแห่งประเทศไทย	2.90%
กระทรวงการคลัง	3.00%
สศช. (สภาพัฒน์)	2.80%
ม.หอการค้าไทย	3.00%
IMF	2.90%
World Bank	2.90%
ADB	2.70%
เฉลี่ย	2.9%

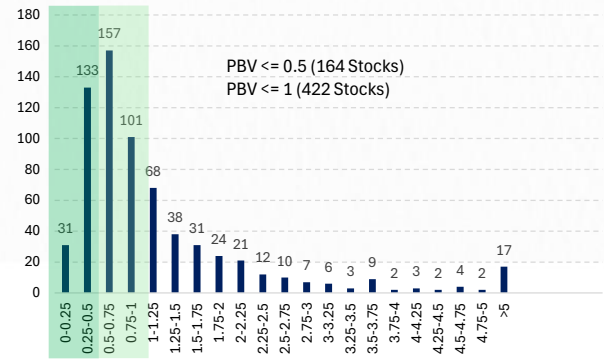
ที่มา : สำนักเศรษฐกิจต่างๆ, สายงานวิจัย บล. เอเชีย พลัส

มูลค่าซื้อขายเพียงพอ ตลาดหุ้นไทยจะมี DOWNSIDE จำกัด

ฝ่ายวิจัยฯ ประเมินตลาดหุ้นไทยย่อตัวลงมาจนเริ่มมี DOWNSIDE จำกัด ด้วยปัจจัยต่างๆ ดังนี้

1. หุ้นถูกเคลื่อนตลาด สะท้อนได้จาก ณ 29 ม.ค. 68 มีหุ้นทั้งหมดใน SET INDEX 705 บริษัท เป็นหุ้นที่มีค่า PBV ≤ 1 ทั้งหมด 422 บริษัท (สัดส่วน 60% ของหุ้นทั้งหมด) และ PBV ≤ 0.5 ทั้งหมด 164 บริษัท (สัดส่วน 23% ของหุ้นทั้งหมด)

HISTOGRAM PBV พบว่ามี PBV 1 เก่าลงมาถึง 482 หุ้นจาก 705 หุ้น



ที่มา : SET, สายงานวิจัย บล. เอเชีย พลัส (ณ 29 ม.ค. 68)

MARKET TALK

กลยุทธ์การลงทุน

2. ในมุมมองคล่อง หากมูลค่าซื้อขายปี 2025 นี้เท่ากับปีที่แล้ว 2024 ที่ 4.5 หมื่นล้านบาทต่อวัน DOWNSIDE ของ SET INDEX เริ่มจำกัด โดยอ้างอิงจากค่า (DOWNSIDE IMPLIED VOLUME OF SET INDEX) ปกติหาก TURNOVER ต่อปีของ SET INDEX อยู่ที่ 65% SET จะมีเปิดเงินหล่อเลี้ยงเพียงพอและไม่ค่อยลง เทียบเท่ากับ DOWNSIDE SET INDEX บริเวณ 1362 จุด แต่ถ้า SET INDEX ย่อตัวลงไปที่ 1265 จุด เทียบเท่ากับ TURNOVER บริเวณ 70% ต่อปี ซึ่งมักจะตามมาด้วยการฟื้นของดัชนีเสมอ แต่ถ้ามูลค่าซื้อขายเพิ่มขึ้นก็มีโอกาสผลักดันให้ดัชนีเร่งขึ้นได้เร็วขึ้น

ที่มูลค่าซื้อขาย 4.5 หมื่นล้านบาทต่อวัน

DOWNSIDE ของ SET INDEX บริเวณต่ำกว่า 1362 จุด เริ่มจำกัด

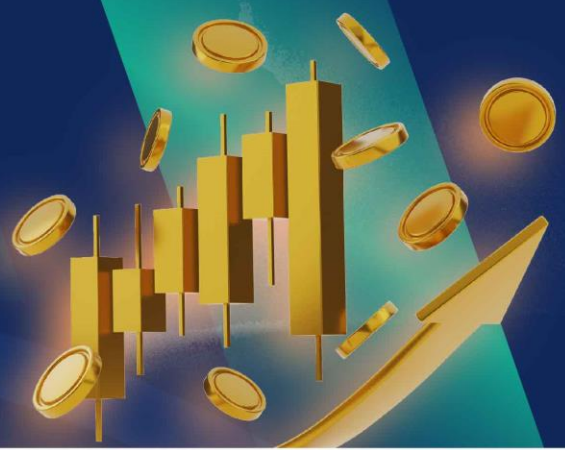
Trading Value/Day	Downside Implied Volume of SET Index	
	Turnover/Year 65%	Turnover/Year 70%
30,000,000,000	908	843
32,500,000,000	984	914
35,000,000,000	1,060	984
37,500,000,000	1,135	1,054
40,000,000,000	1,211	1,124
42,500,000,000	1,287	1,195
45,000,000,000	1,362	1,265
47,500,000,000	1,438	1,335
50,000,000,000	1,514	1,406
52,500,000,000	1,589	1,476
55,000,000,000	1,665	1,546
57,500,000,000	1,741	1,616
60,000,000,000	1,816	1,687

ที่มา : SET, สายงานวิจัย บล. เอเชีย พลัส (ณ 29 ม.ค. 68)

สรุป SET INDEX ย่อตัวลงมาจนหุ้นมีหุ้นต่ำบึกกว่า 60% ของหุ้นทั้งหมด และถ้ามูลค่าซื้อขายหรือความเชื่อมั่นกลับมาเพิ่มขึ้น ก็น่าจะเพียงพอให้ SET INDEX เติบโตขึ้นได้

WORLD OF TECHNICAL

กลยุทธ์ลงทุนทางเทคนิค



🕒 30 มกราคม 2568

SET INDEX



แนวรับ: 1335*-1338 จุด



แนวต้าน: 1350-1355 จุด

ประเด็นวิเคราะห์:

- 29 ม.ค. ต่างชาติกลับมาขาย 702 ลบ. (YTD ขายสุทธิสะสม 8,295 ลบ.) สถาบันซื้อ 145 ลบ. พอร์ตโบรกซื้อ 57 ลบ. ขายย่อยซื้อ 501 ลบ.
- กรอบวันนี้ 1335-1350 จุด ระยะถัดแนวต้านต้องข้าม 1350 จุดเป็นอย่างน้อย ถ้าจะยืนยันการฟื้น “Double Bottoms” พิจารณาจากจำนวนหุ้นทำ New Low ในรอบ 52 สัปดาห์มีแนวโน้มลดลง ขณะที่จำนวนหุ้นทำ New High เริ่มมีทิศทางที่ดีขึ้น จากสถิติในอดีตมักเกิดสัญญาณกลับตัว เช่น ก.พ. และ ส.ค. 67 ที่ผ่านมา ดังนั้น Downside จำกัดมากขึ้น แม้ว่า Upside จะยังไม่เปิดเพื่อยืนยัน จนกว่าจะพ้นแนวต้าน 1350 จุดเป็นอย่างน้อยก็ตาม
- Slow Stochastic อยู่ในระยะ Super Oversold รอฟื้น เว้นดัชนีปิดหลุด Low 15 ม.ค. 1335 จุด ดึง Momentum ลงต่อ เสี่ยงเจอฐานลึก 1300 จุดและ Low ส.ค. 67 ณ 1270 จุด

สรุป:

- Trading ยังเน้น Lock ทำไรสั้นๆ ต่อเนื่อง จนกว่าจะติดพันแนวต้าน 1350-1360 จุด เพื่อไขว้ความเสถียร **Stop Loss หากดัชนีหลุด 1335 จุด**

Top 5 Most Active Value (BLOCK TRADE)

Stock	Support	Resistance	Recommend
1 TTB	1.90	2.06	เปิด Gap Up มีโอกาสทดสอบแนวต้านถัดไปที่ 2.06 บาท
2 DELTA	130.00	140.00	รับวันหลังจากแตะแนวรับ 130.00 บาท Upside ระยะสั้นที่ 140 บาท
3 ADVANC	278.00	293.00	รอบหลักแกว่ง Sideways Up หากไม่หลุด 278 บาท โมเมนตัมยังแกร่ง
4 KTB	22.00	24.00	Breakout กรอบบน Ascending Triangle คาด Upside ที่ 24.00 บาท
5 OSP	17.40	18.60	แรงขายกดดันด้วยวอลุ่มเข้าสูงกว่าค่าเฉลี่ย 5 วัน Downside ที่ 17.40 บาท

ข้อมูลในเอกสารฉบับนี้ รวบรวมมาจากแหล่งข้อมูลที่เชื่อถือได้ อย่างไรก็ดี บริษัทหลักทรัพย์ เอเชีย พลัส จำกัด ไม่สามารถที่จะยืนยันหรือรับรองความถูกต้องของข้อมูลเหล่านี้ได้
 ไม่ว่าประการใดๆ บทวิเคราะห์ในเอกสารนี้ จัดทำขึ้นโดยอ้างอิงหลักเกณฑ์ทางวิชาการเกี่ยวกับหลักการวิเคราะห์ และมิได้เป็นการชี้นำ หรือเสนอแนะให้ซื้อหรือขายหลักทรัพย์ใดๆ
 การตัดสินใจซื้อหรือขายหลักทรัพย์ใดๆ ของผู้อ่าน ไม่ว่าจะเกิดจากการอ่านบทความในเอกสารนี้หรือไม่ก็ตาม ล้วนเป็นผลจากการใช้วิจารณญาณของผู้อ่าน โดยไม่มีส่วน
 เกี่ยวข้องหรือพัวพันใดๆ กับ บริษัทหลักทรัพย์ เอเชีย พลัส จำกัด ไม่ว่ากรณีใด

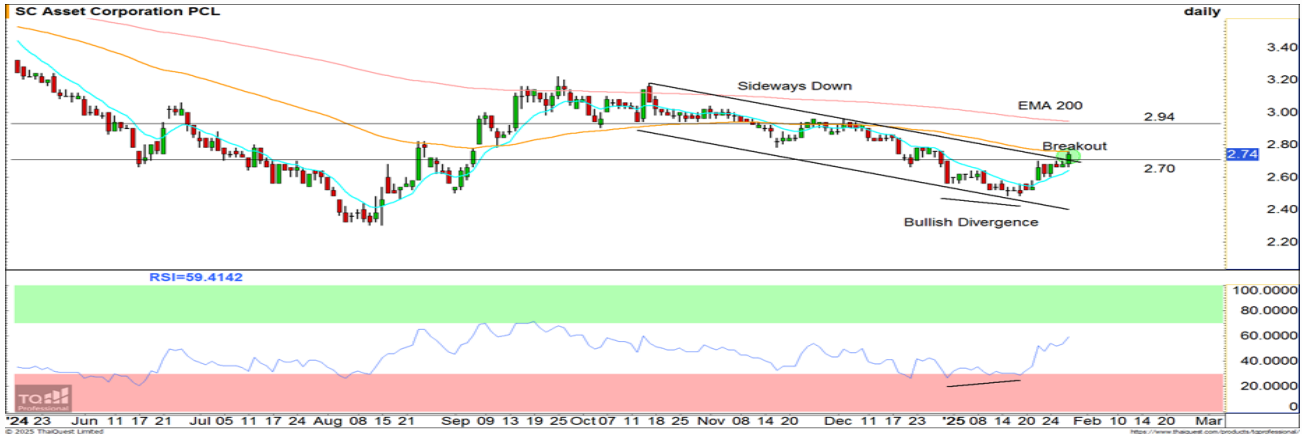
WORLD OF TECHNICAL

กลยุทธ์ลงทุนทางเทคนิค



SC

TECHNICAL SIGNAL: ชื้อ



แนวรับ: 2.70 บาท

แนวต้าน: 2.94 บาท

ประเด็นวิเคราะห์:

- SC รอบหลักผ่านการพักตัวขึ้นยืนรอบด้วยจังหวะ Bullish Breakout กรอบบน Sideways Down ระยะสั้นหากข้ามผ่านเส้นค่าเฉลี่ย 75 วัน ที่ 2.76 บาท จะเป็นรอบการเปิด Upside มีโอกาสขยับขึ้นต่อเป้าหมายถัดไปที่เส้นค่าเฉลี่ย 200 วัน ที่ 2.94 บาท
- RSI ส่งสัญญาณกลับตัวจาก Bullish Divergence

คำแนะนำ:

- SC รับบริเวณ 2.70 บาท เป้าทำกำไร 2.94 บาท **Cut Loss** เมื่อแตะที่ 2.64 บาท

SIS

TECHNICAL SIGNAL: ชื้อ



แนวรับ: 26.25-26.75 บาท

แนวต้าน: 29.25 บาท

ประเด็นวิเคราะห์:

- SIS รอบหลักส่งสัญญาณกลับตัวจากจังหวะ Higher Low หลังราคาผ่านการทดสอบเส้นค่าเฉลี่ย 200 วัน ปิดแท่งเทียนเงาล่างยาว (Hammer) สะท้อน Downside ที่จำกัด หากผ่าน 27.50 บาท จะยืนยันการขยับขึ้นต่อ เป้าหมายระยะสั้นที่ 29.25 บาท
- MACD ตัด Signal Line ขึ้น สะท้อนโมเมนตัมเชิงบวก สนับสนุน Price Action

คำแนะนำ:

- SIS รับบริเวณ 26.25-26.75 บาท เป้าทำกำไร 29.25 บาท **Cut Loss** เมื่อแตะที่ 25.50 บาท

WORLD OF TECHNICAL

กลยุทธ์ลงทุนทางเทคนิค



ASPS Technical Portfolio

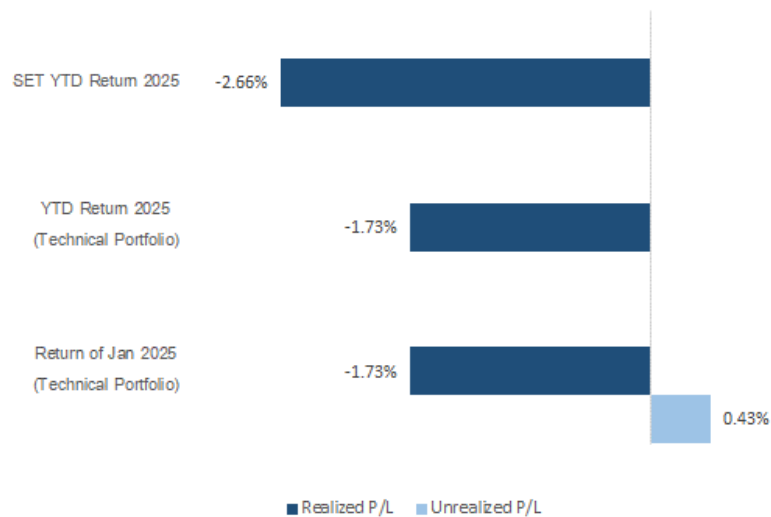
Date	Stock	Target	Cut	Price		Return	Weight	Action
		Price	Loss/	Start	Close	%		
TECHNICAL BUY SIGNAL								
30-Jan-25	SC	2.94	2.64	N.A.	2.74	N.A.	7.50%	รับบริเวณ 2.70 บาท
30-Jan-25	SIS	29.25	25.50	N.A.	27.00	N.A.	7.50%	รับบริเวณ 26.25-26.75 บาท
29-Jan-25	AP	14.30	12.70	7.95	7.95	0.00%	7.50%	เปิดสถานะได้ที่ 7.95 บาท
29-Jan-25	SYNEX	8.50	7.70	N.A.	13.40	N.A.	7.50%	แนวรับ 13.00-13.20 บาท
29-Jan-25	AAV	2.48	2.14	N.A.	2.28	N.A.	7.50%	รับบริเวณ 2.20-2.24 บาท
29-Jan-25	ROJNA	6.50	5.80	6.00	5.95	-0.83%	7.50%	เปิดสถานะได้ที่ 6.00 บาท
28-Jan-25	CENDEL	33.00	28.75	29.50	28.75	-2.54%	7.50%	ปิดตัดขาดทุน
28-Jan-25	MTC	46.50	42.50	44.00	44.75	1.70%	7.50%	เปิดสถานะได้ที่ 44.00 บาท
28-Jan-25	BTG	18.80	17.10	17.70	17.70	0.00%	7.50%	เปิดสถานะได้ที่ 17.70 บาท
28-Jan-25	PLANB	7.60	6.70	6.95	7.30	5.04%	7.50%	เปิดสถานะได้ที่ 6.95 บาท
27-Jan-25	COM7	24.30/25.75	22.40	22.90	23.50	2.62%	7.50%	ปิดสถานะ*
27-Jan-25	ERW	3.74	3.34	3.44	3.40	-1.16%	7.50%	ปิดสถานะ*
27-Jan-25	CPN	58.00	51.75	53.50	54.00	0.93%	7.50%	ปิดสถานะ*
27-Jan-25	AEONTS	128.50	115.00	N.A.	118.50	N.A.	7.50%	ปิดสถานะ*

*หมายเหตุ: หากราคาไม่ถึงเป้าหมายที่กำหนดภายใน 3 วัน แนะนำปิดสถานะเพื่อลดความเสี่ยง

**ปรับกลยุทธ์: เปลี่ยนจุดเข้าซื้อหรือจุดขาย

ที่มา: สายงานวิจัย บล. เอเซีย พลัส

Accumulated Return of Technical Portfolio



ที่มา: สายงานวิจัย บล. เอเซีย พลัส

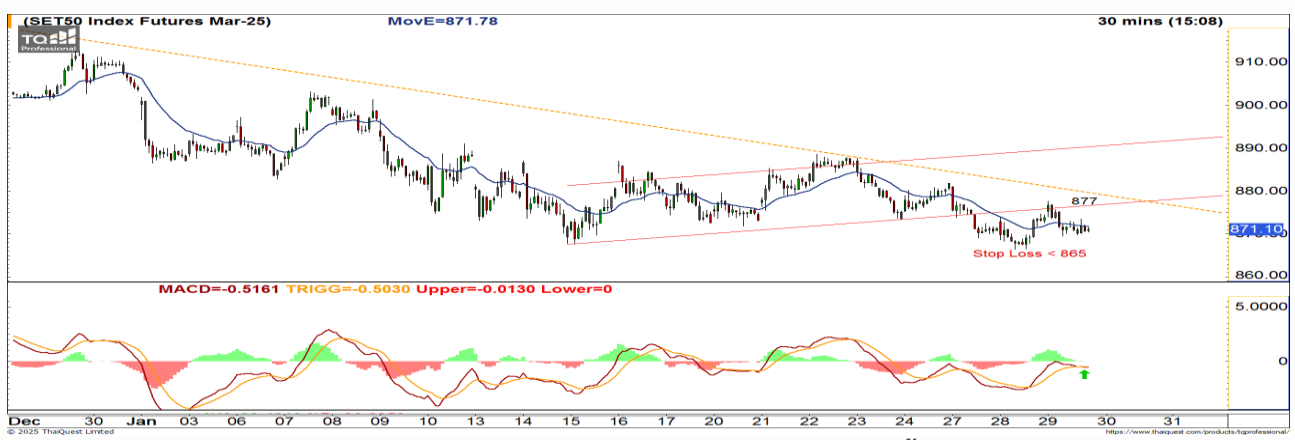
WORLD OF TECHNICAL

กลยุทธ์ลงทุนทางเทคนิค



SET50 INDEX FUTURES

S50H25 : LONG



แนวรับ: 865*-867 จุด

แนวต้าน: 878-880 จุด

ประเด็นวิเคราะห์:

- 29 ม.ค. ต่างชาติกลับมา Long 975 สัญญา สถาบัน Long 478 สัญญา รายย่อยกลับมา Short 1,453 สัญญา
- คาดวันนี้ S50H25 จะ Sideways ช่วง 867-878 จุด ยังต้องระวังไม่ให้หลุดแนว Stop Loss 865 จุด เพื่อคงรอบฟื้น "Double Bottoms" โดยจะยืนยันเมื่อฟื้นแรงกดต่ำ 880 จุด สอดคล้องกับ MACD Histogram กลับเป็นบวก บ่งชี้การกลับตัวของแนวโน้ม
- แต่ Historical Volatility (HV) ของ SET50 INDEX ยังทรงตัวในระดับสูง แม้ว่าเมื่อวานจะลดลงแตะ 16.60% จาก 28 ม.ค. ที่ 17.45% แสดงว่าผลตอบแทนของหุ้น SET50 มีการกระจายตัวประมาณ 16.60% จากค่าเฉลี่ยในช่วงเวลาที่กำหนด ฉะนั้นการหวั่นไหวของ SET50 ยังทำให้ S50H25 เสี่ยงและมี Upside จำกัด

คำแนะนำ: (ซื้อขายวันสุดท้าย 28 มี.ค. 68)

- ต้นทุน Long เบลี 878 จุด ถือรอทำกำไร 885-890 จุด Cut Loss หลุดหากมีราคาที่ปิด 865 จุด

SINGLE STOCK FUTURES

BJCH25 : LONG



แนวรับ: 22.60 บาท

แนวต้าน: 23.80 บาท

ประเด็นวิเคราะห์:

- รูปแบบระยะสะสมภายใต้กรอบ Outside Bar ยืนยันด้วยแท่งเทียนฟอร์มจิงหะ: Higher Low สะท้อน Downside ที่เริ่มจำกัด
- Slow Stochastic %K ตัด %D ขึ้นจากเขต Oversold สนับสนุน Price Action

คำแนะนำ:

- ถือ Long BJCH25 ทุน 22.37 บาท เป้าทำกำไร 23.80 บาท Cut Loss 0.40 บาทจากทุน

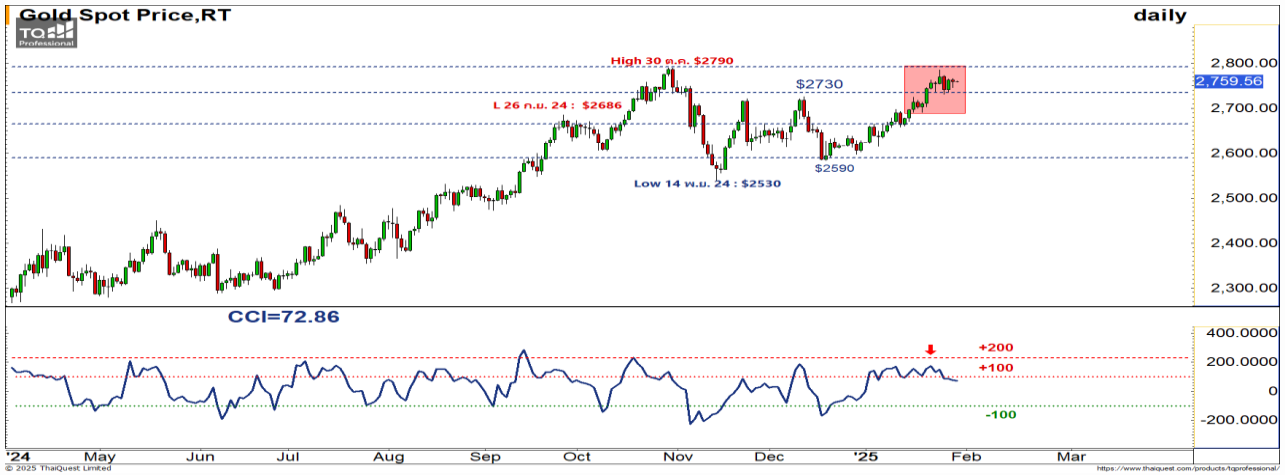
WORLD OF TECHNICAL

กลยุทธ์ลงทุนทางเทคนิค



GOLD ONLINE FUTURES

GOH25 : รอปิด SHORT



แนวรับ: \$2720-\$2740

แนวต้าน: \$2770-\$2790

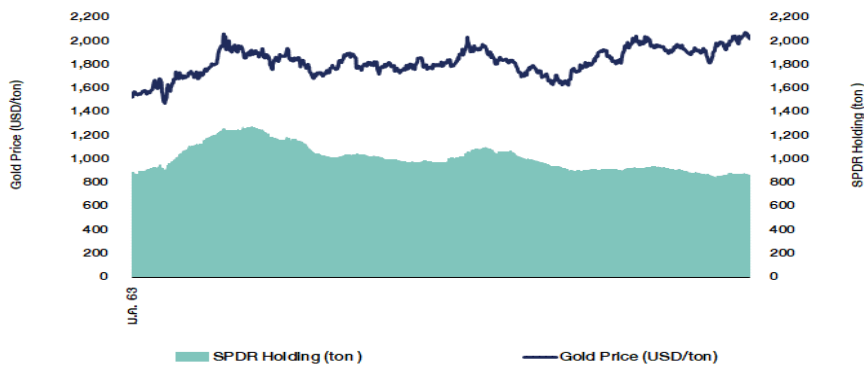
ประเด็นวิเคราะห์:

- (-) FED มีมติคงดอกเบี้ยที่ 4.5% ขณะที่เจอโรม พาวเวลล์ ประธาน FED สร้างความผิดหวังเล็กน้อยต่อตลาดทองคำ ภายใต้คำกล่าวที่ว่า “ยังเร็วเกินไปที่จะบอกนโยบายของปรน. โดมนัลด์ ทรัมป์จะมีผลอย่างไร” โดย FED กังวลว่าเงินเฟ้ออาจจะกลับมาเร่งตัว ภายใต้นโยบายของทรัมป์ที่เร่ง Trade war (ทรัมป์ประกาศเก็บภาษีนำเข้าจากเม็กซิโก และแคนาดา 25% ในวันที่ 1 ก.พ. นี้) ส่งผลให้ FED ยังไม่มีท่าทีปรับลดดอกเบี้ยชัดเจน หนุนดัชนีค่าเงินดอลลาร์กลับมาแข็งค่า เป้าหมาย 108-109 จุด ขณะที่ FED Watch Tool คาดว่า FED จะเริ่มปรับลดดอกเบี้ย 0.25% สู่ระดับ 4.25% ในเดือน มิ.ย. และลดอีกครั้ง 0.25% สู่ระดับ 4.00% ในการประชุมเดือน ธ.ค. แต่น้ำหนักทั้ง 2 ครั้งยังคงต่ำกว่า 50%
- (+) วันนี้ตามเวลาไทย 20.15 น. ECB จะแถลงมติที่ประชุม คาดปรับลดดอกเบี้ยแต่ละระดับ 2.90% จากเดิม 3.15% ปิดท้าย 20.30 น. สหรัฐฯ รายงานปริมาณการขุดค้น GDP 4Q24 คาดชะลอเหลือ 2.7%QoQ จาก 3.1%
- (+) 29 ม.ค. ที่ผ่านมา กองทุน SPDR ซื้อทองคำกลับเข้ามาเป็นวันที่สองอีก 4.30 ตัน หนุนยอดรวมปรับขึ้นแต่ละระดับ 865.34 ตัน
- ราคาทองคำ Sensitive ต่อทิศทางดอกเบี้ย หลัง FED ไม่มีสัญญาณลดดอกเบี้ย ส่งผลให้ Gold Spot เสี่ยงสูงที่จะเกิด “Double Tops” ตามคาด โดยเฉพาะหลุดเส้นค่าเฉลี่ย 10 วันที่ยกสูงขึ้นมาที่ \$2740 สอดคล้องกับ CCI ที่เริ่มชะลอจากระดับ 100 ต่อเนื่อง ดังนั้นแนวโน้มราคามีโอกาสกลับมาต่ำกว่า \$2700 อีกระลอก

คำแนะนำ: (ซื้อขายวันสุดท้าย 28 มี.ค. 68)

- ต้นทุนเฉลี่ย Short ที่ \$2792 รอทำกำไรช่วงย่อ \$2720-\$2740 Cut Loss ทุ: \$2830

SPDR Gold Shares



ที่มา: สายงานวิจัย บล. เอเชีย พลัส

WORLD OF TECHNICAL

กลยุทธ์ลงทุนทางเทคนิค



สถานะนักลงทุน

	SET50 Futures Long(Short) Position : Contract			Accumulated Long(Short)		
	Long	Short	Net	2 Days	1 Weeks	1 Months
Institution	19,919	19,441	478	2,420	2,372	-8,248
Foreign	66,104	65,129	975	-19,988	-19,375	-42,272
Retail	66,691	68,144	-1,453	17,568	17,003	50,520

	Single Stock Futures Long(Short) Position : Contract			Accumulated Long(Short)		
	Long	Short	Net	2 Days	1 Weeks	1 Months
Institution	30,563	29,685	878	-1,824	-33,180	161,721
Foreign	4,431	16,357	-11,926	-14,860	-13,028	28,951
Retail	44,320	33,272	11,048	16,684	46,208	-190,672

ที่มา: สายงานวิจัย บล. เอเชีย พลัส (*MTD 30 ส.ค.67-29 ม.ค.68)

ภาพรวมการซื้อขาย SET50 Index

UNDERLYING	Close	Chg	%Chg	สเปการซื้อขาย
SET50	875.48	-1.01	-0.12%	231/25

Symbol	Settle	Chg	%Chg	Vol.	OI	OI Chg
S50F25	875.80	-1.6	-0.2%	17	394	26
S50G25	873.30	-3.0	-0.3%	23	161	-8
S50H25	871.10	-3.0	-0.3%	139,946	451,722	8,827
S50M25	866.40	-3.2	-0.4%	9,334	49,578	-197
S50U25	863.60	-3.2	-0.4%	1,831	22,891	6
S50Z25	863.60	-2.9	-0.3%	1,563	7,073	468

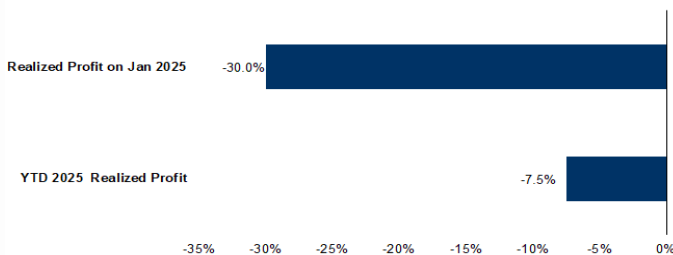
ที่มา: สายงานวิจัย บล. เอเชีย พลัส

Top 20 Most Active Volume

	Future	Settle Price	Basis	Vol	OI	OI Chang	Leverage
1	TTBH25	1.97	2.36	20,896	64,817	7,089	7.37
2	WHAH25	4.92	7.95	3,518	17,755	3,506	13.64
3	VGIH25	3.16	0.22	2,944	145,311	371	4.28
4	BTSH25	6.25	5.1	2,634	22,866	56	16.03
5	KTBH25	23.47	23.9	1,868	8,301	642	17.05
6	COM7H25	22.3	13	1,818	12,891	1,706	6.92
7	BEMH25	6.95	6.65	1,570	16,661	1,515	4.24
8	BANPUH25	5.14	156	1,564	52,947	1,030	8.70
9	OSPH25	17.67	3.18	1,287	2,363	-1,839	
10	BGRIMH25	15.4	17.1	1,025	4,566	-210	11.61
11	BCPGH25	6.61	60	1,014	12,074	1,008	2.72
12	BAMH25	6.17	0.28	963	5,064	-487	4.05
14	CPALLH25	56.88	15.6	948	4,800	-858	6.38
15	ORH25	11.7	1.96	912	7,459	289	4.61
16	SCGPH25	16.7	9	860	8,418	-16	7.60
17	BCPH25	34.58	3.06	826	4,089	-532	15.81
18	AOH25	55.9	34.75	749	5,793	473	
19	CBGH25	72.15	50.5	723	2,059	265	9.07
20	AAVH25	2.3	6.65	674	17,359	-5	10.21

ที่มา: สายงานวิจัย บล. เอเชีย พลัส

Tracking Performance



หมายเหตุ การคำนวณผลตอบแทนจะใช้ราคาเปิดในวันแนะนำเป็นต้นทุน เกี่ยวกับราคาปิดล่าสุด เป็นผลตอบแทนสะสมจนกว่าจะถึงวันที่ฝ่ายวิจัยแนะนำให้ปิดสถานะทำกำไร/ตัดขาดทุน

ที่มา: สายงานวิจัย บล. เอเชีย พลัส

RESEARCH DIVISION

บริษัทหลักทรัพย์ เอเชีย พลัส

ประสิทธิ์ รัตนกิจภมร, CISA, CFA

นักวิเคราะห์ปัจจัยพื้นฐานด้านตลาดทุน และด้านเทคนิค

เลขทะเบียนนักวิเคราะห์: 025917

นवलพรรณ น้อยรัชชกุล, CISA

นักวิเคราะห์ปัจจัยพื้นฐานด้านตลาดทุน และด้านเทคนิค

เลขทะเบียนนักวิเคราะห์: 019994

ปวีศา เลิศกิจคุณานนท์

นักวิเคราะห์ปัจจัยพื้นฐานด้านตลาดทุน และด้านเทคนิค

เลขทะเบียนนักวิเคราะห์: 009579

ธนัฐธส เกิดนตร

นักวิเคราะห์ปัจจัยพื้นฐานด้านตลาดทุน และด้านเทคนิค

เลขทะเบียนนักวิเคราะห์: 048495

TOP20 NVDR UPDATE



30 มกราคม 2568

Top 20 NVDR Net Buying Value (B m)

Stock	Date					
	29-ม.ค.	28-ม.ค.	27-ม.ค.	24-ม.ค.	23-ม.ค.	22-ม.ค.
ADVANC	426.0	-34.6	-72.9	373.0	280.5	312.9
TTB	380.9	18.4	75.6	-7.4	54.0	629.8
KTB	189.2	252.1	253.6	74.5	63.8	721.4
BBL	169.0	57.2	48.1	-171.0	-108.9	1,063.4
MINT	122.7	18.6	89.5	92.5	-23.2	-56.8
SAWAD	63.0	64.8	41.4	43.9	27.6	29.6
TISCO	54.3	76.6	4.3	62.2	-79.9	55.8
BH	47.6	120.6	8.4	52.2	-23.3	-49.9
VGI	46.4	56.7	2.6	39.7	-6.9	-4.4
SCGP	38.7	63.6	0.8	64.7	8.6	-2.7
KKP	33.1	3.1	5.7	6.4	17.5	75.1
AMATA	22.1	13.2	-6.6	30.9	-12.6	-55.8
CBG	21.6	73.7	15.6	91.4	145.5	103.6
SPALI	16.2	26.8	22.1	15.4	0.6	-9.4
WHA	10.5	48.3	45.4	135.1	-6.5	-85.9
KTC	10.4	35.0	5.3	27.9	-14.2	53.1
JMART	10.2	-2.7	-1.1	2.5	1.3	-1.7
SCC	9.4	63.1	26.9	250.4	-99.1	5.8
SKY	9.3	1.2	4.4	0.4	7.2	0.2
SIRI	8.9	-1.1	-0.5	-1.7	-1.6	-6.7

Top 20 NVDR Net Selling Value (B m)

Stock	Date					
	29-ม.ค.	28-ม.ค.	27-ม.ค.	24-ม.ค.	23-ม.ค.	22-ม.ค.
DELTA	-589.4	-212.2	-348.3	32.0	-667.9	-9.9
KBANK	-183.1	73.1	0.3	123.9	-22.0	284.4
PTTEP	-152.4	24.2	-4.4	126.6	-308.4	197.3
GULF	-142.4	-155.1	-106.5	83.3	-449.0	-57.4
CCET	-102.4	63.6	-12.9	-90.0	33.8	-77.6
BDMS	-96.0	8.3	-128.2	-33.2	-245.2	-217.6
SCB	-76.7	254.3	142.6	206.4	0.8	409.4
BGP	-68.3	-17.1	-20.5	-32.3	-48.7	-52.7
TU	-60.7	27.2	19.3	38.0	-16.1	-26.2
TOP	-57.5	163.4	-115.1	-77.7	-21.8	47.7
CPN	-49.7	5.8	3.8	-64.9	-106.3	-30.3
INTUCH	-40.1	155.6	-45.7	74.8	-122.4	-32.1
PTTGC	-38.8	176.4	2.3	190.0	-34.8	-29.9
COM7	-33.3	-25.3	-24.7	6.2	-25.0	-43.2
BEM	-32.4	19.7	14.0	18.9	-41.4	11.4
MTC	-28.6	-57.9	-1.4	-0.1	-21.7	-78.7
HMPRO	-28.1	-12.9	-34.3	5.1	-5.8	7.9
HANA	-27.8	13.3	-39.4	0.7	5.7	-47.7
BGRIM	-26.4	9.3	-14.9	-5.3	-18.7	-26.2
BTS	-19.3	18.0	-33.1	-7.6	-30.4	-43.4

Top 20 NVDR Most Active by Value (B m)

Stock	Total	Buy	Sell	Net	% *
DELTA	1,118.4	264.5	853.9	-589.4	33.1
KTB	735.4	462.3	273.1	189.2	36.9
TTB	732.6	556.7	175.9	380.9	18.2
ADVANC	680.4	553.2	127.2	426.0	22.3
BBL	453.7	311.4	142.3	169.0	26.8
PTTEP	394.5	121.1	273.5	-152.4	34.1
BH	374.3	211.0	163.3	47.6	24.4
MINT	359.7	241.2	118.5	122.7	24.2
CCET	326.2	111.9	214.3	-102.4	19.6
CPALL	293.5	142.3	151.2	-8.9	23.9
KBANK	291.3	54.1	237.2	-183.1	28.0
GULF	287.9	72.8	215.1	-142.4	24.4
AOT	265.2	125.2	140.1	-14.9	28.1
CBG	245.0	133.3	111.7	21.6	19.2
SCB	236.1	79.7	156.4	-76.7	19.7
BDMS	234.5	69.3	165.3	-96.0	39.5
OSP	223.7	106.1	117.6	-11.6	11.6
SCC	179.8	94.6	85.2	9.4	28.4
BGP	157.4	44.5	112.9	-68.3	12.0
SCGP	145.7	92.2	53.5	38.7	21.5

Top 20 NVDR Daily Outstanding

Stock	Thai NVDR's	Paid Up	% of Paid Up
	Investment *	Capital Shares	Capital **
TISCO-P	7,300	9,859	74.04
MBK-W4	1,807,973	5,538,775	32.64
MORE	2,134,713,974	7,176,748,441	29.74
BBL	433,196,417	1,908,842,894	22.69
NDR	88,388,540	456,891,630	19.35
KBANK	391,935,407	2,369,327,593	16.54
THIP	12,962,127	89,999,686	14.40
GBX	147,605,500	1,089,076,392	13.55
FSX	106,198,814	818,866,777	12.97
AMATA	143,847,515	1,150,000,000	12.51
KKP-W6	8,623,328	70,546,511	12.22
CPALL	1,085,781,710	8,983,101,348	12.09
TRUE	4,125,434,728	34,552,100,801	11.94
MFC	14,434,474	125,615,708	11.49
BH	90,874,658	794,915,942	11.43
AH	40,027,751	354,842,012	11.28
CHO-W4	31,095,500	278,474,616	11.17
BDMS	1,736,446,628	15,892,001,895	10.93
RCL	89,875,249	828,750,000	10.84
AAV	1,344,271,984	12,849,999,997	10.46

* % of Trading Volume in Underlying Securities

ที่มา: set.or.th

Note: Paid up capital shares of warrants are the number of issued warrants deduct from the total exercised warrants

* Thai NVDR's investment = จำนวนหุ้นที่ ThaiNVDR ถือครองโดยที่ยังไม่ได้ออกรายการที่รอการชำระราคาและส่งมอบหลักทรัพย์

** ตามเกณฑ์ของธนาคารแห่งประเทศไทย บริษัท ไทยเอ็นวีดีอาร์ สามารถถือครองหุ้นได้ไม่เกิน

- 25% ของทุนจดทะเบียนชำระแล้ว สำหรับ BAY CIMBT KKP KTB LHFG SCB TCAP TISCO TMB และ BFIT

35% ของทุนจดทะเบียนชำระแล้ว สำหรับ BBL และ KBANK

รายงาน 59, 246

🕒 30 มกราคม 2568

รายงานการเปลี่ยนแปลงการถือหลักทรัพย์และสัญญาซื้อขายล่วงหน้าของผู้บริหาร (แบบ 59) ประจำวันที่ 29 มกราคม 2568

ชื่อบริษัท	วิธีการได้มา /จำหน่าย	ชื่อผู้บริหาร	ประเภทหลักทรัพย์	วันที่ได้มา /จำหน่าย	จำนวน	ราคา
AMR	ซื้อ	นาย ณัฐชัย ศรีโก	หุ้นสามัญ	28/01/2568	10,500	0.81
AQUA	ซื้อ	นาย ฉาย บุนนาค	หุ้นสามัญ	27/01/2568	37,000,000	0.26
BH	ซื้อ	นางสาว ชนิตา ไสภณพนันช	หุ้นสามัญ	27/01/2568	20,000	180.75
CPN	ซื้อ	นางสาว วิลยา จิราธิวัฒน์	หุ้นสามัญ	24/01/2568	75,100	53.00
HTC	ขาย	พันเอก พัชร รัตตกุล	หุ้นสามัญ	28/01/2568	155,000	15.93
LEO	ขาย	นาย วิเศษ สิทธิสุนทรวงษ์	หุ้นสามัญ	17/01/2568	500,000	2.10
LEO	ขาย	นาย วิเศษ สิทธิสุนทรวงษ์	หุ้นสามัญ	24/01/2568	8,469,700	2.36
					Revoked by Reporter	
LEO	ขาย	นาย วิเศษ สิทธิสุนทรวงษ์	หุ้นสามัญ	24/01/2568	8,469,700	2.36
PIS	ซื้อ	นาย เหลย จาง	หุ้นสามัญ	24/01/2568	186,000	5.36
PIS	ซื้อ	นาย เหลย จาง	หุ้นสามัญ	28/01/2568	76,000	6.50
					Revoked by Reporter	
PIS	ซื้อ	นาย เหลย จาง	หุ้นสามัญ	28/01/2568	76,000	6.50
TTB	โอน	นาย สุทธิกานต์ รุ่งศรีทอง	หุ้นสามัญ	24/01/2568	1,000,000	-

ที่มา: sec.or.th

รายงานการได้มา/จำหน่ายหลักทรัพย์ของกิจการ (แบบ 246-2) ประจำวันที่ 29 มกราคม 2568

หลักทรัพย์	ชื่อผู้ได้มา/จำหน่าย	วิธีการ	ประเภท หลักทรัพย์ 1	% ก่อน	%	% หลัง	วันที่ได้มา/ จำหน่าย	% ก่อน	%	% หลัง	หมายเหตุ 3
				ได้มา/ จำหน่าย	ได้มา/ จำหน่าย	ได้มา/ จำหน่าย		ได้มา/ จำหน่าย	ได้มา/ จำหน่าย	ได้มา/ จำหน่าย	
WARRIX	นาย พงศ์ศักดิ์ ธรรมธัชอาวี	ได้มา	หุ้น	4.9315	3.3951	8.3266	27/01/2568	4.9315	3.3951	8.3266	
1.	หุ้น หมายถึง หุ้นสามัญหรือหุ้นประเภทอื่นใดที่แสดงสิทธิในผลประโยชน์ที่เกิดจากหลักทรัพย์อ้างอิงไทย (DF) หลักทรัพย์แปลงสภาพ หมายถึง ใบสำคัญแสดงสิทธิที่จะซื้อหุ้นสามัญ หุ้นบุริมสิทธิ หรือหลักทรัพย์อื่นที่อาจแปลงสภาพได้										
2.	กรณีที่มีการรายงานเป็นกลุ่ม ชื่อผู้ได้มา/จำหน่าย จะแสดงข้อมูลของบุคคลในกลุ่มที่มีการเปลี่ยนแปลง ส่วน %การได้มา/จำหน่าย และ %หลังการได้มา/จำหน่าย จะแสดงตัวเลขของทั้งกลุ่ม และบุคคลตามมาตรา 258 (นิยามตามบุคคลมาตรา 258)										
3.	ข้อมูลเบื้องต้น หมายถึง ข้อมูลยังไม่ครบถ้วน และ/หรือ อยู่ระหว่างการสอบถาม										
	อนึ่งเพื่อ ให้หมายถึง ผู้รายงานยังเอกสารชุดใหม่ เพื่อแก้ไขข้อคิด chain principle หมายถึง การได้มาหุ้นโดยทางอ้อม และเป็น การได้มาในจำนวนที่ทำให้ผู้ได้มาต้องทำคำเสนอซื้อหลักทรัพย์ทั้งหมดของกิจการ										

ที่มา: sec.or.th

TURNOVER LIST



30 มกราคม 2568

TURNOVER LIST & TRADING ALERT หลักทรัพย์ที่เข้าข่ายมาตรการจำกัดการซื้อขาย

-

หมายเหตุ

เมื่อหุ้นสามัญเข้ามาตรการให้หลักทรัพย์อื่นของบง. และหลักทรัพย์ที่มีการอ้างอิงหลักทรัพย์ของบง. เข้ามาตรการจำกัดการซื้อขายด้วย (ยกเว้น DW) โดย

1. Cash Balance: สมาชิกต้องดำเนินการให้ลูกค้าซื้อหลักทรัพย์ด้วยบัญชี **Cash Balance** เท่านั้น โดยลูกค้าต้องวางเงินสดไว้ล่วงหน้ากับสมาชิกเต็มจำนวนก่อนซื้อหลักทรัพย์

2. ห้ามคำนวณวงเงินซื้อขาย: ห้ามสมาชิกใช้หลักทรัพย์เป็นหลักประกันในการคำนวณเป็นวงเงินซื้อขายหลักทรัพย์ (ในทุกประเภทบัญชี)

3. ห้าม Net Settlement: ห้ามสมาชิกหักกลบราคาค่าซื้อกับราคาค่าขายหลักทรัพย์เดียวกันในวันเดียวกัน (ซื้อและขายหลักทรัพย์เดียวกันในวันเดียวกัน ค่าขายคืนเป็นวงเงินในวันทำการถัดไป)

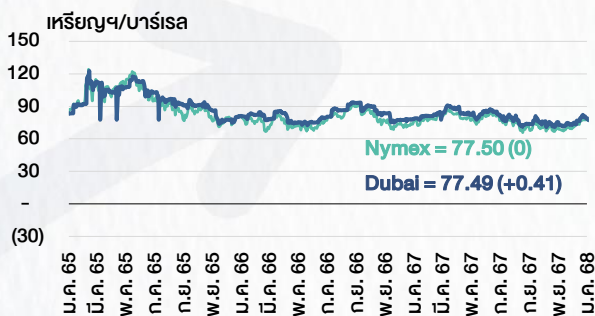
ทั้งนี้ มาตรการจำกัดการซื้อขาย มีปัจจัยที่ใช้ในการพิจารณา คือ อัตราหมุนเวียนการซื้อขาย (**Turnover ratio**) มูลค่าการซื้อขาย และราคาซื้อขาย ที่ไม่สอดคล้องกับปัจจัยพื้นฐาน เช่น **P/E Ratio** เป็นต้น

ที่มา: set.or.th

CYCLICAL WATCH

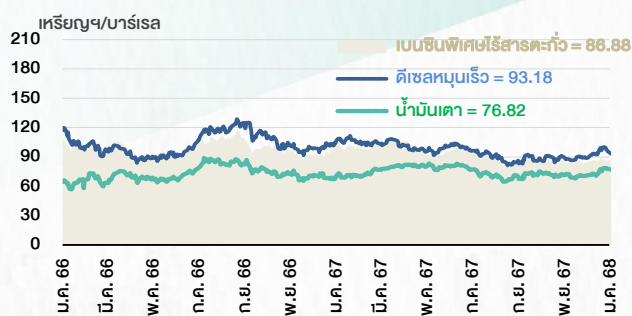
🕒 30 มกราคม 2568

ราคาน้ำมันดิบ



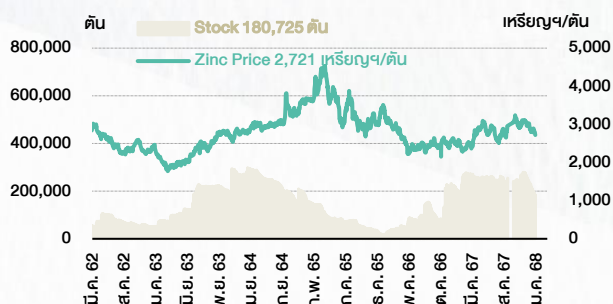
ที่มา : TQ professional

ราคาขายปลีกน้ำมันสำเร็จรูปตลาดสิงคโปร์



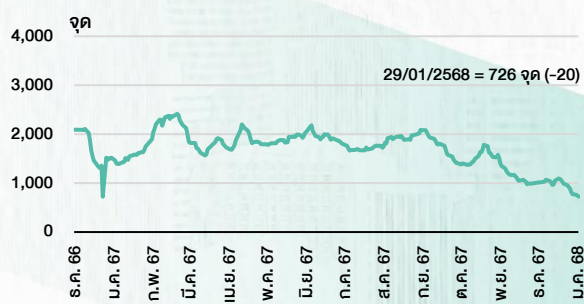
ที่มา : TOP

ราคาสังกะสี



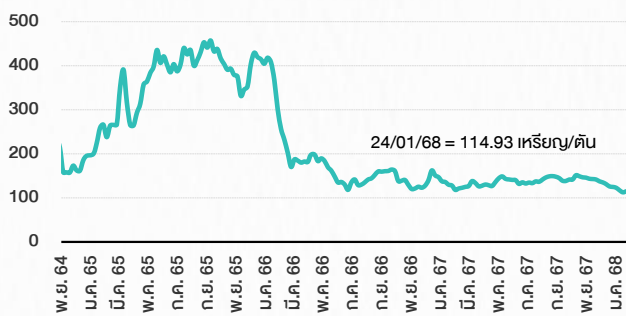
ที่มา : lme.co.uk

ดัชนีค่าระวาง BDI



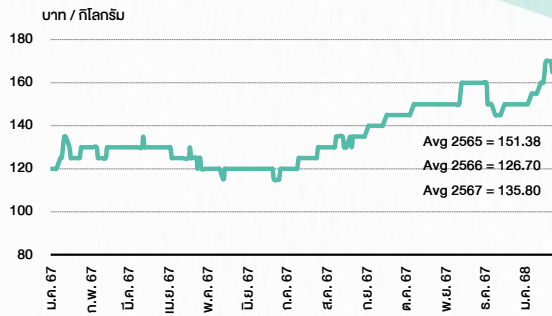
ที่มา : TQ professional

ราคาก๊าซหุงต้ม



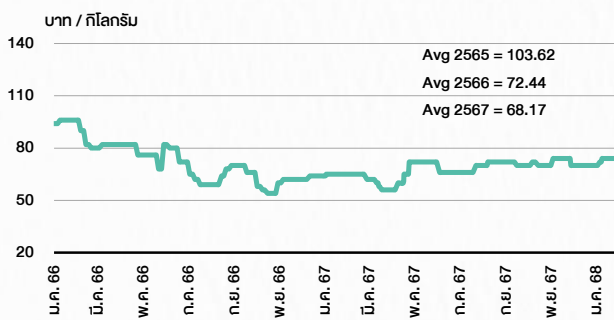
ที่มา : BANPU

ราคาก๊าซหุงต้ม 61-70 ตัน/กก.



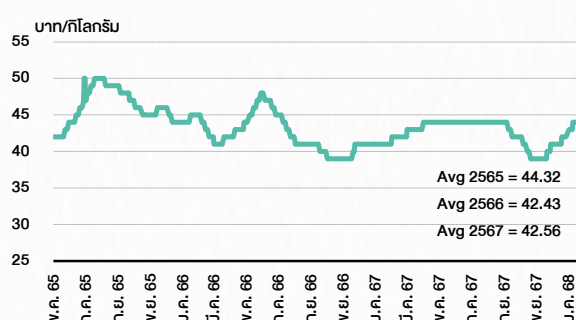
ที่มา : สำนักงานเศรษฐกิจการเกษตร

ราคาหมู



ที่มา : สำนักงานเศรษฐกิจการเกษตร

ราคาไก่เป็น



ที่มา : สำนักงานเศรษฐกิจการเกษตร

STOCK CALENDAR

🕒 30 มกราคม 2568

January 2025				
Monday	Tuesday	Wednesday	Thursday	Friday
27	28	29	30	31
Last trading day POLAR XB KUN 6,565 existing :1cb @B1,000 XW KUN 1cb existing :850KUN-W3 New list - Warrant > MA1 SAMTEL-W2 102.99m units, B1 par New shares trading CHO 34,722,149 shrs (pp) Delist POLAR	New shares trading RSXYZ 91,797,172 shrs (w) TRC 71,585,995 shrs (pp)	XR NVD 5:1n @B1.30 New shares trading EA 3,713,341,400 shrs (xr)	XD 1DIV @B0.25 KTIS @B0.05 TDEX @B0.30 TSC @B0.80 Conversion CHO-W4 1:1w @B0.23 CSC-P 1:1 EMC-W7 1:1w @B0.13 LIT-W2 1:1w @B2.00 (final) PROS-W1 1:1w @B1.00 RS-W5 2:1w @B3.00 SIMAT-W3 1.3765:1w @B21.7941	

February 2025				
Monday	Tuesday	Wednesday	Thursday	Friday
3	4	5	6	7
Last trading day TGE-W1 XD STI @B0.06	XE TGE-W1 1:1w @B1.00 (final, "SP")	XD METCO @B8.00 THAIBEV19 @tba		
10	11	12	13	14
XW IRC @B0.868 Last trading day EE-W1 XD RAM @B0.05	PUBLIC HOLIDAY (Makha Bucha Day)	XE EE-W1 1.4825:1w @B1.00 (final, "SP") Conversion BWG-W6 1:1w @B0.70	XD SBUX80X @tba	
17	18	19	20	21
Conversion MBK-W4 1.0443:1w @B2.8727 RPG-W2 1.0883:1w @B4.5946 RPG-W3 1.0584:1w @B4.7238 RPG-W4 1.0227:1w @B4.8890 RPG-W5 1:1w @B5.00		XD MSFT80X @tba		
24	25	26	27	28
			XD KSL @B0.05 PICO @B0.10 Conversion SSP-W2 1.21:1w @B16.529 TGE-W1 1:1w @B1.00 (final)	

March 2025				
Monday	Tuesday	Wednesday	Thursday	Friday
3	4	5	6	7
	Last trading day AJA-W4	XE AJA-W4 1:1w @B0.40 (final, "SP")		
10	11	12	13	14
Conversion EE-W1 1.4825:1w @B1.00 (final)	Delist EE-W1			
17	18	19	20	21
24	25	26	27	28
XW COMAN 2 existing: 1COMAN-W1			XD TOYOTA80 @tba	
31				
XD SCGD @B0.10 Conversion AJA-W4 1:1w @B0.40 (final)				

ที่มา: set.or.th

SET ESG Ratings

ระดับคะแนนรวม 90-100 = AAA

ระดับคะแนนรวม 80-89 = AA

ระดับคะแนนรวม 65-79 = A

ระดับคะแนนรวม 50-64 = BBB

บริษัทจดทะเบียนที่ได้รับการประกาศผลประเมินหุ้นยั่งยืน SET ESG Ratings เป็นบริษัทที่มีการนำแนวคิดด้านความยั่งยืนเข้าเป็นส่วนหนึ่งในกระบวนการดำเนินธุรกิจ โดยคำนึงถึงการบริหารความเสี่ยงและเตรียมพร้อมรับความเสี่ยงที่เกิดขึ้นใหม่ (Emerging Risks) พร้อมรับมือกับปัจจัยการเปลี่ยนแปลงด้านสังคมและสิ่งแวดล้อม เพิ่มขีดความสามารถในการแข่งขัน และให้ความสำคัญกับผู้มีส่วนได้เสียทุกภาคส่วน

การกำกับดูแลกิจการของบริษัทจดทะเบียน (CGR)

ระดับคะแนน 5 (90-100) : ดีเลิศ

ระดับคะแนน 4 (80-89) : ดีมาก

ระดับคะแนน 3 (70-79) : ดี

ไม่ปรากฏชื่อในรายงาน CGR : -

การสำรวจและให้คะแนนของ CGR จะพิจารณาจากข้อมูลของบริษัทจดทะเบียนเปิดเผยต่อสาธารณะ เช่น รายงานประจำปี แบบแสดงรายการข้อมูลประจำปี ที่นำส่งสำนักงานคณะกรรมการ ก.ล.ด. หนังสือนัดประชุมและรายงานการประชุมผู้ถือหุ้น ข้อมูลเกี่ยวกับบริษัทที่เผยแพร่ผ่านตลาดหลักทรัพย์ฯ และสำนักงานคณะกรรมการ ก.ล.ด. ข้อมูลอื่นๆ ที่เปิดเผยต่อสาธารณะ เช่น เว็บไซต์บริษัท เป็นต้น โดยจะพิจารณาเฉพาะข้อมูลตั้งแต่เดือนเมษายนของปีก่อนปี ที่ทำการสำรวจ จนถึงวันที่ประกาศผลของปีทำการสำรวจเท่านั้น เพื่อสะท้อนให้เห็นพัฒนาการของการกำกับดูแลกิจการของบริษัทจดทะเบียนไทยอย่างชัดเจนมากที่สุด ดังนั้นบริษัทจดทะเบียนจึงควรเปิดเผยข้อมูลการปฏิบัติตามหลักการกำกับดูแลกิจการสู่สาธารณชนในเอกสารเผยแพร่ของบริษัทหรือเว็บไซต์ รวมทั้งช่องทางต่างๆ ให้มากที่สุด และควรจัดทำเอกสารทั้งภาษาไทยและภาษาอังกฤษ ซึ่งเป็นประโยชน์ต่อบริษัททั้งในแง่ของการมีผลการประเมินที่ดีขึ้น และเป็นข้อมูลสำหรับการตัดสินใจลงทุนของนักลงทุน นักวิเคราะห์ และผู้สนใจ อีกทั้งเป็นการช่วยเพิ่มความเชื่อมั่นที่มีต่อบริษัทมากยิ่งขึ้นด้วย

การป้องกันการมีส่วนเกี่ยวข้องกับคอร์รัปชันในตลาดทุนไทย (Anti-Corruption)

เข้าร่วมปฏิบัติของภาคเอกชนไทยในการต่อต้านการทุจริต (Thailand's Private Sector Collective Action Coalition Against Corruption: CAC)

โครงการที่ได้รับการสนับสนุนการจัดทำโดยรัฐบาลและสำนักงานคณะกรรมการป้องกันและปราบปรามการทุจริตแห่งชาติ (ป.ป.ช.) โดยโครงการนี้เริ่มดำเนินการโดยความร่วมมือของ 8 องค์กรชั้นนำ อันได้แก่ สมาคมส่งเสริมสถาบันกรรมการบริษัทไทย หอการค้าไทย หอการค้านานาชาติ สมาคมบริษัทจดทะเบียนไทย สมาคมธนาคารไทย สภาธุรกิจตลาดทุนไทย สภาอุตสาหกรรมแห่งประเทศไทย และสภาอุตสาหกรรมท่องเที่ยวแห่งประเทศไทย ซึ่งมีวัตถุประสงค์เพื่อผลักดันให้เกิดการต่อต้านการทุจริตในวงกว้าง นอกจากนี้ คณะกรรมการแนวร่วมปฏิบัติฯ ยังได้แต่งตั้งให้สมาคมส่งเสริมสถาบันกรรมการบริษัทไทย ทำหน้าที่เป็นเลขานุการและองค์กรสนับสนุนดำเนินโครงการ

ก.ล.ด. ได้ดำเนินมาตรการอย่างต่อเนื่องในการสนับสนุนให้บริษัทจดทะเบียน และผู้ประกอบการซึ่งเป็นตัวกลางในการให้บริการในตลาดทุน (ได้แก่ บริษัทหลักทรัพย์ บริษัทหลักทรัพย์จัดการกองทุน และผู้ประกอบการสัญญาซื้อขายล่วงหน้า) มีนโยบายและให้ความสำคัญกับการป้องกันการมีส่วนเกี่ยวข้องกับคอร์รัปชันอย่างจริงจัง โดยส่งเสริมให้บริษัทจดทะเบียนและผู้ประกอบการเข้าร่วมโครงการแนวร่วมปฏิบัติของภาคเอกชนไทยในการต่อต้านการทุจริต (THAILAND'S PRIVATE SECTOR COLLECTIVE ACTION COALITION AGAINST CORRUPTION: "CAC") ซึ่งดำเนินการโดยสมาคมส่งเสริมสถาบันกรรมการบริษัทไทย (THAI INSTITUTE OF DIRECTORS)

Table with 16 columns: Security, CG Report, SET ESG Ratings, CAC Anti-Corruption, and 12 additional columns. The table lists various companies and their corresponding ratings and reports.

ที่มา: SetSMART