

# News Talk



## จีนปันใจ

### Event Snapshot

- นักท่องเที่ยวต่างชาติมาไทยรายสัปดาห์ (17 มี.ค. - 23 มี.ค. 68) อยู่ที่ 589,370 คน ลบ 7.4% WoW (-9.5% YoY VS สัปดาห์ก่อนลบ 1.4% YoY) เกือบทุกกลุ่มประเภทภาพรวมสะท้อนการเข้าสู่ Low season ของภาคท่องเที่ยวไทยแล้ว
- ด้านนักท่องเที่ยวจีนอยู่ที่ 67,580 คน กลับมาติดลบ 4% WoW และยังคงหดตัว 50% YoY (VS สัปดาห์ก่อนลบ 46% YoY) จากความกังวลด้านความปลอดภัยของนักท่องเที่ยวจีน และการเร่งขึ้นด้านการท่องเที่ยวจากประเทศอื่น โดยเฉพาะ ญี่ปุ่น
- โดยรวมนักท่องเที่ยวต่างชาติ ตั้งแต่ 1 ม.ค. - 23 มี.ค. 68 โต 2.9% YoY มาที่ 8,885,747 คน หรือเฉลี่ย 108,363 คนต่อวัน (เพิ่ม 5.4% จากค่าเฉลี่ยรายวัน 4Q67)

### Impact Insight

- โดยสัดส่วนนักท่องเที่ยวฯ YTD ช้างต้น คิดเป็นสัดส่วน 23% ของสมมติฐานนักท่องเที่ยวทั้งปีฝ่ายวิจัย (38.6 ล้านคน เพิ่ม 8.6% YoY) ต่ำกว่าช่วง 1 ม.ค. - 24 มี.ค. 67 ที่คิดเป็นสัดส่วน 24.5% หลังนักท่องเที่ยวจีนมาไทยอ่อนแอกว่าที่มองไว้
- สถานการณ์ของนักท่องเที่ยวจีน ยังต้องติดตามการฟื้นตัว หากพิจารณาช่วงเกิดเหตุเรือล่มที่ภูเก็ต (ก.ค. 61) นักท่องเที่ยวจีนมาไทย ติดลบติดต่อกัน 5 เดือน จึงเริ่มกลับมาขยายตัว YoY ช่วง ส.ค. 61
- สมมติฐานนักท่องเที่ยวฯ ทั้งปีเริ่มดูท้าทาย โดยปัจจัยหนุนช่วงนอกฤดูการท่องเที่ยวมาจากวันหยุดอีสเตอร์ที่ปีนี้เลื่อนไปอยู่ เม.ย. (ปีก่อนอยู่ มี.ค.) รวมถึงติดตามการเดินทางของนักท่องเที่ยวจีนช่วงวันแรงงาน (หยุด 5 วัน 1 - 5 พ.ค. 68) และ 3Q เข้าสู่ Seasonality ของสมุย ซึ่งแนวโน้มนักท่องเที่ยวฯ น่าจะเข้ามามากขึ้น รับประโยชน์จากกระแส White Lotus ทั้งนี้ กรณีที่นักท่องเที่ยวฯ ฟื้นช้ากว่าคาด อาจส่งผลให้นักท่องเที่ยวฯ เข้าไทยลงมาอยู่ที่ 37 - 37.5 ล้านคน เติบโต 4.1% - 5.5% YoY
- สำหรับผลต่อการดำเนินงานกลุ่มฯ มองว่าบริษัทที่มีสัดส่วนรายได้ในไทยสูง จะได้ผลกระทบจากภาพนักท่องเที่ยวฯ ช้างต้น เรียงจากมากไปน้อยดังนี้ AOT ตามด้วย ERW CENTEL และ MINT (สัดส่วนรายได้ 50% มาจากโรงแรมใน EU)

### Execution

- ราคาหุ้นในกลุ่มฯ YTD ลงเฉลี่ย 20% (VS SET ลง 15% YTD) ซึมซับปัจจัยลบไปบางส่วนแล้ว โดยคงเลือก MINT และ CENTEL เป็น Top pick จากโครงสร้างธุรกิจกระจายตัวและในหลายประเทศ (อย่าง CENTEL มีโรงแรมในญี่ปุ่น) ลดทอนผลกระทบจากการฟื้นตัวของนักท่องเที่ยวที่ช้ากว่าสมมติฐาน ได้ดีกว่า AOT และ ERW

# TOURISM

Neutral

SETHOT (จุด)  
460.74

SET Index (จุด)  
1184.93

ผลตอบแทนหุ้นในกลุ่มฯ ณ 25 มี.ค. 68

Return	1-Day	1-Week	1-Month	3-Month	6-Month	1-Year	YTD
SET	-0.4%	0.7%	-3.8%	-15.2%	-18.6%	-14.0%	-15.4%
SETHOT	-2.3%	-3.9%	-6.9%	-6.6%	-14.5%	-22.4%	-5.9%
AAV	-2.7%	-8.2%	-14.4%	-33.6%	-32.6%	-25.2%	-35.5%
AOT	-1.8%	1.3%	-7.5%	-33.1%	-37.0%	-38.0%	-32.8%
AWC	-3.6%	-3.6%	-15.3%	-24.9%	-29.3%	-34.5%	-24.4%
BA	0.5%	-3.1%	-8.7%	-16.1%	-18.3%	22.1%	-16.1%
BEYOND	1.4%	1.4%	-6.0%	-13.5%	-28.4%	-38.7%	-17.1%
CENTEL	-4.7%	-9.0%	-4.0%	-13.6%	-23.4%	-30.9%	-12.3%
DUSIT	-1.1%	0.0%	-4.9%	-17.0%	-27.9%	-2.8%	-17.0%
ERW	-4.2%	-8.1%	-13.3%	-26.7%	-37.2%	-40.2%	-28.3%
MINT	-1.9%	-3.6%	-8.6%	1.0%	-7.0%	-18.5%	1.9%
SHR	-2.0%	-6.6%	-2.0%	-18.9%	-15.4%	-22.7%	-16.1%

## สำหรับสัดส่วนโครงสร้างรายได้ของกลุ่มฯ และ STAT (ม.ค. – ก.พ. 68) การดำเนินงานเป็นดังนี้

**AOT** จำนวนผู้โดยสารรวม (1 ต.ค. 67 – 22 มี.ค. 68) อยู่ที่ 65,227,812 คน (+12% YoY แบ่งเป็นระหว่างประเทศเพิ่ม 15.9% YoY และในประเทศบวก 7% YoY) คิดเป็นสัดส่วน 51.5% ของสมมติฐานทั้งปีฝ่ายวิจัย

**CENTEL** (สัดส่วนรายได้โรงแรม : ร้านอาหาร ที่ 44% : 56%) มีสัดส่วนรายได้โรงแรมแยกตามภูมิภาคแบ่งเป็น โรงแรมไทยราว 73% ตามด้วยญี่ปุ่น 14% และมัลดีฟส์ 13% ของรายได้โรงแรม โดย Stat การดำเนินงาน ม.ค. – ก.พ. 68 มีรายได้เฉลี่ยต่อห้องพัก (RevPar) เพิ่ม 6% YoY (โรงแรมไทยเพิ่ม 12% YoY และญี่ปุ่น บวก 14% YoY ชดเชยโรงแรมเก่าในมัลดีฟส์ลบ 19% YoY) ขณะที่ธุรกิจร้านอาหาร (ไม่รวม JV) มียอดขายต่อสาขาเดิม (SSSG) สูงขึ้น 1% YoY และ TSS (รวมสาขาเปิดใหม่) เติบโต 4% YoY (รวม JV สูงขึ้น 10% YoY)

โดยแนวโน้มถัดไป มี.ค. ปกติการดำเนินงานต่ำสุดในงวด 1Q ในขณะตั้งแต่ 2Q ส่วนของโรงแรมญี่ปุ่นที่โอซาก้ามีปัจจัยหนุนจากงาน Expo 2025 Osaka ตั้งแต่ 13 เม.ย. – 13 ต.ค. 68

**ERW** มีสัดส่วนรายได้ไทยราว 89% ตามด้วยฟิลิปปินส์ 5% และญี่ปุ่น 4% ของรายได้ โดยรวมรายได้ 2 เดือนแรก ขยายตัวตามเป้าหมายที่ 10% YoY ในส่วนของ ERW ให้นำหนักไปที่จุดเด่นด้าน Valuation จาก PER ลงมาซื้อขาย 13 เท่า ต่ำกว่าค่าเฉลี่ยในอดีตที่ 35 เท่า ถือว่าถูก De – rated ไปพอสมควรแล้ว

**MINT** สัดส่วนรายได้ราว 50% มาจากโรงแรมใน EU และธุรกิจร้านอาหารราว 19% ของรายได้รวม สำหรับ RevPar ของโรงแรมใน EU ม.ค. – ก.พ. 68 เพิ่มขึ้น 7% - 9% YoY ส่วนโรงแรมไทยขยายตัว Low teens (10% - 12% YoY) ด้านธุรกิจร้านอาหาร SSSG ติดลบ Low single digit (1 - 3% YoY) และ TSS ทรงตัว YoY

ทั้งนี้ แนวโน้ม 2Q68 ที่เป็น Seasonality ใน EU ผลักดันการดำเนินงานฟื้นตัวจาก Low season ใน EU ช่วง 1Q เป็นจุดเด่นของ MINT เมื่อเทียบกับหุ้นในกลุ่มตัวอื่นที่กำไรงวด เม.ย. – มิ.ย. จะต่ำลง QoQ ตามฤดูกาล

### สรุปคำแนะนำหุ้นในกลุ่มฯ

2025F										
										SET ESG Ratings
Rec.	Close (B)	FV (B)	Upside	EPS (B)	PER (X)	PBV (X)	ROE	DIV Yield		
<b>Airport</b>										
AOT	Neutral	40.00	52.00	30%	1.43	28.0	4.3	15.8%	2.1%	A
<b>Hotel</b>										
CENTEL	Outperform	30.25	48.00	59%	1.50	20.2	1.9	9.5%	2.5%	AAA
ERW	Outperform	2.74	4.20	53%	0.21	13.1	1.4	11.3%	3.7%	-
MINT	Outperform	26.50	37.00	40%	1.34	19.8	1.6	10.4%	2.5%	AA

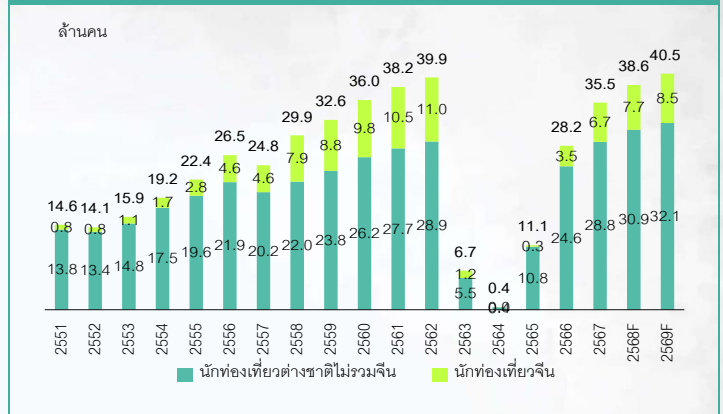
ที่มา : สายงานวิจัย บอ. เอเชีย พลัส

## นักร้องเที่ยวต่างชาตินิยามรายเดือน



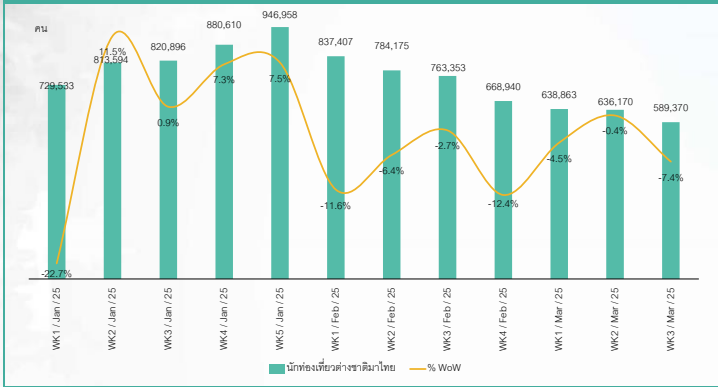
ที่มา : กระทรวงท่องเที่ยวและกีฬา และ สายงานวิจัย บล. เอเชีย พลัส

## แนวโน้มนักร้องเที่ยวต่างชาตินิยามรายปี



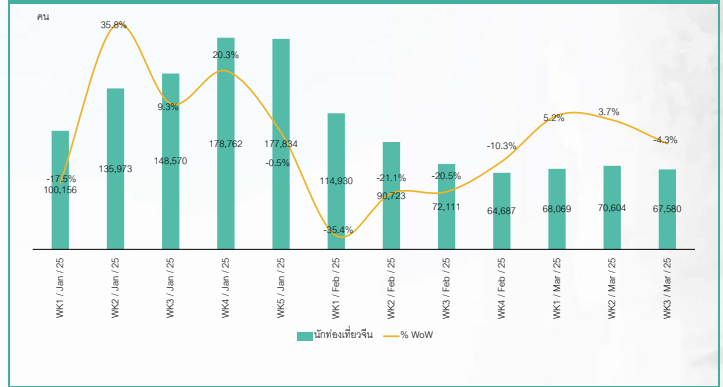
ที่มา : กระทรวงท่องเที่ยวและกีฬา และ สายงานวิจัย บล. เอเชีย พลัส

## นักร้องเที่ยวต่างชาตินิยามรายสัปดาห์



ที่มา : กองเศรษฐกิจการท่องเที่ยวและกีฬา และ สายงานวิจัย บล. เอเชีย พลัส

## นักร้องเที่ยวเงินนิยามรายสัปดาห์



ที่มา : กองเศรษฐกิจการท่องเที่ยวและกีฬา และ สายงานวิจัย บล. เอเชีย พลัส

## SET ESG Ratings

ระดับคะแนนรวม 90-100 = AAA

ระดับคะแนนรวม 80-89 = AA

ระดับคะแนนรวม 65-79 = A

ระดับคะแนนรวม 50-64 = BBB

บริษัทจดทะเบียนที่ได้รับการประกาศผลประเมินหุ้นยั่งยืน SET ESG Ratings เป็นบริษัทที่มีการนำแนวคิดด้านความยั่งยืนเข้าเป็นส่วนหนึ่งในกระบวนการดำเนินธุรกิจ โดยคำนึงถึงการบริหารความเสี่ยงและเตรียมพร้อมรับความเสี่ยงที่เกิดขึ้นใหม่ (Emerging Risks) พร้อมรับมือกับปัจจัยการเปลี่ยนแปลงด้านสังคมและสิ่งแวดล้อม เพื่อขีดความสามารถในการแข่งขัน และให้ความสำคัญกับผู้มีส่วนได้เสียทุกภาคส่วน

## การกำกับดูแลกิจการของบริษัทจดทะเบียน (CGR)

ระดับคะแนน 5 (90-100) : ดีเลิศ

ระดับคะแนน 4 (80-89) : ดีมาก

ระดับคะแนน 3 (70-79) : ดี

ไม่ปรากฏชื่อในรายงาน CGR : -

การสำรวจและให้คะแนนของ CGR จะพิจารณาจากข้อมูลที่บริษัทจดทะเบียนเปิดเผยต่อสาธารณะ เช่น รายงานประจำปี แบบแสดงรายการข้อมูลประจำปี ที่นำส่งสำนักงานคณะกรรมการ ก.ล.ด. หนังสือนัดประชุมและรายงานการประชุมผู้ถือหุ้น ข้อมูลเกี่ยวกับบริษัทที่เผยแพร่ผ่านตลาดหลักทรัพย์ฯ และสำนักงานคณะกรรมการ ก.ล.ด. ข้อมูลอื่นๆ ที่เปิดเผยต่อสาธารณะ เช่น เว็บไซต์บริษัท เป็นต้น โดยจะพิจารณาเฉพาะข้อมูลตั้งแต่เดือนมกราคมของปีก่อนปี ที่ทำการสำรวจ จนถึงวันที่ประกาศผลของปีทำการสำรวจเท่านั้น เพื่อสะท้อนให้เห็นพัฒนาการของการกำกับดูแลกิจการของบริษัทจดทะเบียนไทยอย่างชัดเจนมากที่สุด ดังนั้นบริษัทจดทะเบียนจึงควรเปิดเผยข้อมูลการปฏิบัติตามหลักการกำกับดูแลกิจการสู่สาธารณชนในเอกสารเผยแพร่ของบริษัทหรือเว็บไซต์ รวมทั้งช่องทางต่างๆ ให้มากที่สุด และควรจัดทำเอกสารทั้งภาษาไทยและภาษาอังกฤษ ซึ่งเป็นประโยชน์ต่อบริษัททั้งในแง่ของการมีผลการประเมินที่ดีขึ้น และเป็นข้อมูลสำหรับการตัดสินใจลงทุนของนักลงทุน นักวิเคราะห์ และผู้สนใจ อีกทั้งเป็นการช่วยเพิ่มความเชื่อมั่นที่มีต่อบริษัทมากยิ่งขึ้นด้วย

## การป้องกันการมีส่วนเกี่ยวข้องทั้งกับคอร์รัปชันในตลาดทุนไทย (Anti-Corruption)

เข้าร่วมปฏิบัติของภาคเอกชนไทยในการต่อต้านการทุจริต (Thailand's Private Sector Collective Action Coalition Against Corruption: CAC)

โครงการที่ได้รับการสนับสนุนการจัดทำโดยรัฐบาลและสำนักงานคณะกรรมการป้องกันและปราบปรามการทุจริตแห่งชาติ (ป.ป.ช.) โดยโครงการนี้เริ่มดำเนินการโดยความร่วมมือของ 8 องค์กรชั้นนำ อันได้แก่ สมาคมส่งเสริมสถาบันกรรมการบริษัทไทย หอการค้าไทย หอการค้านานาชาติ สมาคมบริษัทจดทะเบียนไทย สมาคมธนาคารไทย สภาธุรกิจตลาดทุนไทย สภาอุตสาหกรรมแห่งประเทศไทย และสภาอุตสาหกรรมท่องเที่ยวแห่งประเทศไทย ซึ่งมีวัตถุประสงค์เพื่อผลักดันให้เกิดการต่อต้านการทุจริตในวงกว้าง นอกจากนี้ คณะกรรมการเข้าร่วมปฏิบัติฯ ยังได้แต่งตั้งให้สมาคมส่งเสริมสถาบันกรรมการบริษัทไทย ทำหน้าที่เป็นเลขานุการและองค์กรสนับสนุนดำเนินโครงการ

ก.ล.ด. ได้ดำเนินมาตรการอย่างต่อเนื่องในการสนับสนุนให้บริษัทจดทะเบียน และผู้ประกอบการซึ่งเป็นตัวกลางในการให้บริการในตลาดทุน (ได้แก่ บริษัทหลักทรัพย์ บริษัทหลักทรัพย์จัดการกองทุน และผู้ประกอบการสัญญาซื้อขายล่วงหน้า) มีนโยบายและให้ความสำคัญกับการป้องกันการมีส่วนเกี่ยวข้องทั้งกับคอร์รัปชันอย่างจริงจัง โดยส่งเสริมให้บริษัทจดทะเบียนและผู้ประกอบการเข้าร่วมโครงการเข้าร่วมปฏิบัติของภาคเอกชนไทยในการต่อต้านการทุจริต (THAILAND'S PRIVATE SECTOR COLLECTIVE ACTION COALITION AGAINST CORRUPTION: "CAC") ซึ่งดำเนินการโดยสมาคมส่งเสริมสถาบันกรรมการบริษัทไทย (THAI INSTITUTE OF DIRECTORS)

Security	CG Report	SET ESG Ratings	CAC Anti-Corruption	Security	CG Report	SET ESG Ratings	CAC Anti-Corruption	Security	CG Report	SET ESG Ratings	CAC Anti-Corruption	Security	CG Report	SET ESG Ratings	CAC Anti-Corruption	Security	CG Report	SET ESG Ratings	CAC Anti-Corruption	Security	CG Report	SET ESG Ratings	CAC Anti-Corruption
24CS				CH	4			I2				NATION				SAF				TGH	5	A	Yes
2S	4		Yes	CHAO	3			ICC	5		Yes	NC	4		Yes	SAFARI	-	-	-	TGPRO	5	-	-
3K-BAT	-	-	-	CHARAN	3			ICHI	5	A	Yes	NCAP	4		Yes	SAFE	-	-	-	TH	-	-	-
A	-	-	-	CHASE	5			ICN	3			NCH	5			SAK	5	A	Yes	THAI	-	-	-
A5	3			CHAYO	3			IFS	4		Yes	NCL	4			SALEE	3			THANA	5	BBB	-
AAI	4		Yes	CHIEWA	5		Yes	IHL	-	-		NCP	-	-		SAM	-	-		THANI	5	AA	Yes
AAV	5			CHG	-	-		IG	3			NDR	4	A		SAMART	5			THCOM	5	AAA	Yes
ABM	5			CHIC	3			III	5	BBB	Yes	NEO	-	-		SAMCO	3			THE	-	-	-
ACAP	-	-	-	CHO	-	-		ILINK	5		Yes	NEP	-	-	Yes	SAMTEL	5			THG	5	-	-
ACC	-	-	-	CHOTI	3		Yes	ILM	5	BBB	Yes	NER	5	A	Yes	SANKO	3			THP	5	A	Yes
ACE	5	AA		CHOW	5			IMH	3			NETBAY	-	-		SAPPE	4	BBB	Yes	THMUJ	-	-	-
ACG	-	-	-	CI	4		Yes	IND	5			NEW	-	-		SAT	5	AA	Yes	THRE	5	-	Yes
ADD	4	A	Yes	CIG	4		Yes	INET	5			SEWS	-	-		SAUCE	-	-		THREL	5	A	Yes
ADD	3			CIMBT	5		Yes	INGRS	-	-		NEX	-	-		SAV	5			TIDLOR	-	-	Yes
ADVANC	5	AAA	Yes	CITY	3			INOX	-	-	Yes	NFC	-	-		SAWAD	5	BBB		TIGER	-	-	-
ADVCE	-	-	-	CIVIL	5			INSET	5			NKI	5		Yes	SAWANG	-	-		TIPCO	-	-	Yes
AE	5		Yes	OK	5	A		INSURE	4		Yes	NL	-	-		SC	5	AA	Yes	TIPH	5	-	Yes
AEONTS	4			OKP	5	AAA		INTUCH	5	AA	Yes	NWCL	-	-		SCAP	5			TISCO	4	AAA	Yes
AF	5		Yes	QM	4			IP	5			NOBLE	5	AA	Yes	SCB	5	AA	Yes	TITLE	-	-	-
AFC	-	-	-	CMAN	-	-		IRC	5	A		NOK	-	-		SCC	5	AAA	Yes	TK	5	-	-
AGE	5	BBB		CMC	3		Yes	IRCP	3			NOVA	3			SCCC	5	AA	Yes	TKC	-	-	-
AH	5	A	Yes	CMO	-	-		IRPC	5	AA	Yes	NPX	-	-		SCG	5	A	Yes	TKN	4	-	Yes
AHC	4			CMR	-	-		IT	5			NRF	5	A	Yes	SCGD	5			TKS	5	A	Yes
AJ	-	-	Yes	CNT	5			ITC	-	-		NRS	5	CGP		SCGP	5	AAA	Yes	TKT	5	-	Yes
AIE	3			COCCO	4			ITD	-	-		NTSC	5			SCI	3			TU	-	-	-
AIRA	4		Yes	COLOR	5	A		ITEL	5	A	Yes	NTV	3			SCL	-	-		TM	5	-	-
AIT	5			COM7	5	A	Yes	ITNS	-	-		NUSA	-	-		SCM	5		Yes	TMC	3	-	-
AJ	5	AAA	Yes	COMAN	4			ITTHI	5			NV	3			SCN	5		Yes	TMD	4	-	Yes
AJA	-	-	-	CPALL	5	AAA	Yes	IVL	5	AA	Yes	NVD	5	AA		SCP	-	-		TMI	3	-	-
AKP	-	-	Yes	CPANEL	3			J	3			NWR	5			SCS	-	-		TMLL	5	-	Yes
AKR	5			CPAXT	5	AAA	Yes	JAK	5			NYT	5	A		SE	3			TMT	5	AA	Yes
AKS	-	-	-	CPF	5	AAA	Yes	JAS	5		Yes	OCC	5		Yes	SEAF	5			TMW	-	-	-
ALLA	5			CPH	-	-		JCK	4			OGC	3		Yes	SEAOL	5		Yes	TNDT	5	-	-
ALPHA	-	-	-	CPI	4		Yes	JCKH	3			OHTL	-	-		SECURE	4			TNH	-	-	-
ALT	5			CPL	5		Yes	JCT	-	-		OKJ	-	-		SE-ED	3		Yes	TNTY	5	-	Yes
ALLCON	3			CPN	5	AA	Yes	JDF	4			ONEE	-	-		SELIC	5	A	Yes	TNL	5	-	Yes
AMA	5		Yes	CPR	-	-		JKN	-	-		OR	5	AAA	Yes	SE	-	-		TNP	3	-	Yes
AMANA	-	-	Yes	CPT	-	-		JMART	4			ORI	5	AA	Yes	SENA	5		Yes	TNPC	-	-	-
AMARC	-	-	-	CPW	5		Yes	JMT	3			ORN	-	-		SENX	5		Yes	TNR	4	-	Yes
AMARIN	5			CRANE	-	-		JPARK	3			OSP	5	AA	Yes	SFLEX	4		Yes	TOA	5	A	-
AMATA	5	AAA	Yes	CRG	5	AAA	Yes	JR	3		Yes	PACO	3			SFT	4			TOG	5	A	Yes
AMATAV	5	AA	Yes	CRD	5			JSP	3			PAF	-	-		SAG	-	-	Yes	TOP	5	AAA	Yes
AMC	3			CREDT	5			JTS	5	BBB	Yes	PANEL	3			SGF	5			TOPP	3	-	Yes
AMR	3			CSC	5	BBB	Yes	JUBILE	3			PAP	5	A	Yes	SGP	5	AA	Yes	TPA	4	-	Yes
ANAN	5			CSP	3			K	5			PATO	4		Yes	SHANG	-	-		TPAC	5	-	-
ANI	-	-	-	CSR	-	-		KAMART	-	-		PB	5	AA	Yes	SHR	5	A		TPBI	5	AA	-
AOT	5	A		CSS	4			KASET	-	-	Yes	PCC	5			SIAM	-	-		TPCH	4	-	-
AIP	5	AA	Yes	CTW	5			KBAN	5	AA	Yes	PCG	5			SICE	5	A		TPCS	4	BBB	Yes
APCO	4			CV	-	-	Yes	KBS	3			PCSGH	5	BBB	Yes	SISS	3			TPIL	5	AA	-
APCS	4		Yes	CWT	-	-		KC	-	-		PDG	4		Yes	SINGER	3			TPIPP	5	AA	-
APO	-	-	-	D	-	-		KCAR	3		Yes	PDJ	5		Yes	SINO	4			TPL	-	-	-
APP	-	-	-	DCC	5		Yes	KCC	5		Yes	PEACE	-	-		SIRI	5	AA	Yes	TPLAS	4	-	Yes
APURE	4			DDON	-	-		KCE	5		Yes	PEER	5	A		SIS	5		Yes	TPOLY	4	-	-
AQUA	-	-	-	DDD	5			KCG	5			PERM	-	-		SJ	-	-		TPP	-	-	-
ARIN	3			DELTA	5		Yes	KCM	-	-		PF	-	-		SITHAI	5	A	Yes	TPS	5	-	-
ARIP	4			DEMCO	5	A	Yes	KDH	-	-		PG	5		Yes	SJWD	5	AA		TOM	5	BBB	-
ARROW	4	BBB		DEXON	3			KEX	5	BBB		PHG	3			SK	-	-		TOR	5	-	-
AS	-	-	Yes	DHOUSE	-	-		KGEN	-	-	Yes	PHOL	5	A	Yes	SKE	5			TR	-	-	-
ASAP	-	-	-	DIMET	-	-	Yes	KKI	4		Yes	PICO	-	-		SKN	3			TRC	-	-	-
ASEFA	3			DITTO	5			KKAT	-	-		PIMO	-	-	Yes	SKT	-	-	Yes	TRTN	-	-	-
ASIA	3			DMT	5	A	Yes	KISS	3			PIN	3			SKY	3			TRP	5	-	-
ASIAN	4		Yes	DOD	3			KJL	4			PJW	4	A		SLP	-	-		TRT	4	-	Yes
ASIMAR	5			DOHOME	5		Yes	KK	3			PK	-	-	Yes	SM	5		Yes	TRU	3	-	Yes
ASK	5		Yes	DPAINT	3			KKC	-	-		PL	-	-	Yes	SMART	-	-		TRUBB	5	-	-
ASN	3			DRT	5	AA	Yes	KKP	5	BBB	Yes	PLANS	5	AA	Yes	SMT	3			TRUE	5	-	Yes
ASP	5		Yes	DTCENT	4			KLNQ	-	-		PLANET	-	-		SMT	3		Yes	TRV	-	-	-
ASW	5	A	Yes	DTCI	-	-		KOOL	-	-		PLAT	5		Yes	SMP	5	AA	Yes	TSC	5	A	Yes
ATP30	4			DUSIT	5		Yes	KSL	5	BBB	Yes	PLE	-	-		SMT	4			TSE	-	-	-
AU	-	-	-	DV8	3			KTB	5	AAA	Yes	PLT	-	-		SNC	5	A	Yes	TSI	-	-	Yes
AUCT	4			EA	-	-	Yes	KTC	5	AAA	Yes	PLUS	5			SNNP	5			TSR	-	-	-
AURA	5			EASON	3			KTIS	4			PM	5	A	Yes	SNP	5	A	Yes	TSTE	5	-	Yes
AWC	5	A	Yes	EASTW	5	AA	Yes	KTMS	5			PMO	-	-		SO	-	-		TSITH	-	-	-
AYUD	4		Yes	ECF	5		Yes	KUMWEL	5	A		PMTA	-	-		SOLAR	-	-		TTA	5	AA	-
B	5		Yes	ECL	5			KUN	4			POLAR	-	-		SONIC	5			TTB	5	AA	Yes
B52	-	-	-	EE	3			KWC	3			POLY	4			SORKON	3		Yes	TTCL	5	A	Yes
BA	4	BBB		EFORL	3			KWI	-	-		PORT	5			SPA	-	-		TTI	-	-	-
BAFS	5	AA	Yes	EGCO	5	AA	Yes	KWM	-	-		PPM	-	-		SPACK	-	-	Yes	TTT	-	-	-
BAM	5		Yes	EKH	5			KYE	3			PPK	5	A	Yes	SPALI	5	AA	Yes	TTTP	5	AA	-
BANPU	5	AAA	Yes	EMC	-	-		L&E	4		Yes	PPM	-	-	Yes	SPC	5		Yes	TU	5	-	Yes
BAY	5	AAA	Yes	EP	-	-	Yes	LALIN	5			PPS	5	AA	Yes	SPCG	4			TURTLE	4	-	Yes
BBGI	5	AA	Yes	EPG	5	AA	Yes	LANNA	5		Yes	PGS	4			SPG	3			TVDH	5	BBB	Yes
BBIK	4			ERW	5	A	Yes	LDC	3			PR9	5	AAA	Yes	SPI	5	A	Yes	TVH	4	-	-
BBL	5	AA	Yes	ESTAR	3			LEE	-	-		PRAKIT	-	-		SPRC	5		Yes	TVO	5	AA	Yes
BBK	4			ETC	5	AA	Yes	LEO	3			PRAPAT	3			SPREME	5			TVT	5	-	-
BCH	5	AA	Yes	ETE	5		Yes	LH	5	A	Yes	PREB	4		Yes	SPVI	4			TWP	-	-	-
BCP	5	AAA	Yes	ETL	3			LHFG	5	BBB	Yes	PRECHA	-	-		SQ	-	-		TWPC	5	A	Yes
BPCG	5	AA	Yes	EURO	-	-		LHK	4		Yes	PRG	5		Yes	SR	5			TWZ	-	-	-
BCT	-	-	-	EVER	4			LIT	5	BBB		PRI	3			SRICHA	-	-	Yes	TYCN	-	-	-
BDM5	5	AA		FAD	-	-		LOXLEY	5			PRIME											