

ก้าวข้ามแผ่นดินไหว แต่ต้องระวังสะตุ TRADE WAR

TOP PICK *BDMS / CPALL / ADVANC*

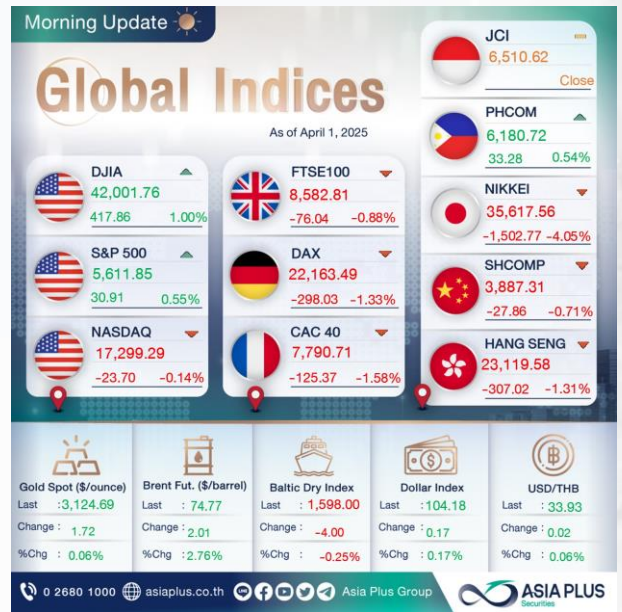
EXTERNAL FACTOR

- ความไม่แน่นอนของนโยบายการค้าสหรัฐฯ เพิ่มความกังวล RECESSION อาจเป็นปัจจัยเอื้อต่อการปรับลดดอกเบี้ยได้ง่ายขึ้น
- ส่วนบ้านเรา ยังมีความกังวลเพิ่มตามจากผลกระทบแผ่นดินไหว ซึ่งอาจเพิ่ม DOWNSIDE ต่อเศรษฐกิจไทย
- ฝ่ายวิจัยประเมิน 2H68 กนง.มีโอกาสดอกเบี้ยอีก 1 ครั้ง สู่ 1.75% หากตัวเลขเศรษฐกิจไทยยังดีเกินที่ควร ซึ่งการปรับลดดอกเบี้ย 25 BPS. จะหนุนระดับ MEYG ได้สูงถึง 5.8% คาดว่า TARGET SET INDEX จะขยับขึ้นมาได้ราว 50-60 จุด

INTERNAL FACTOR

- ราคาน้ำมันดิบ BRENT ปรับตัวขึ้น 2.76% ปิดที่ระดับ 74.77 เหรียญฯ/บาร์เรล หลังจากหลัง TRUMP ขู่เรียกเก็บภาษี 25-50% ต่อประเทศที่ซื้อน้ำมันจากรัสเซีย และดัชนีผู้จัดการฝ่ายจัดซื้อ (PMI) ภาคการผลิตของจีนปรับตัวขึ้นดีกว่าคาด
- ภาพรวม SET INDEX ในช่วงสั้นภาคได้รับ SENTIMENT เชิงบวกจากประเด็นดังกล่าว โดยมีหุ้นกลุ่มพลังงาน-โรงกลั่นเป็นตัวขับเคลื่อนหลัก ซึ่งมีน้ำหนัก (MARKET CAP) สูงถึง 1 ใน 3 ของน้ำหนักทั้งหมด และน่าจะหนุนให้ SET วันนี้แกว่งผันผวนน้อยกว่าตลาดอื่นๆ โดยมองกรอบการเคลื่อนไหว 1150-1170 จุด

GLOBAL INDICES



MOST ACTIVE VALUE MOST IMPACT

Most Active Value	SCB	DELTA
KBANK 161.50 (-2.50 [-1.52%]) Val. 2,086.09 MB.	123.00 (-2.50 [-1.99%]) Val. 1,707.74 MB.	65.75 (-3.25 [-4.71%]) Val. 1,533.57 MB.

Impact	HMPRO	SCC
ADVANC 275.00 (2.00 [+0.73%]) Impact: 0.4820 pts.	8.60 (0.25 [+2.99%]) Impact: 0.2867 pts.	156.00 (2.50 [+1.63%]) Impact: 0.2433 pts.

Impact	DELTA	AOT	TRUE
65.75 (-3.25 [-4.71%]) Impact: -3.2887 pts.	37.75 (-0.75 [-1.95%]) Impact: -0.9091 pt.	11.70 (-0.30 [-2.50%]) Impact: -0.8408 pts.	

INVESTMENT STRATEGY

- วานนี้ทาง 6 สถาบันฯ แถลงควมก่อนตลาดเปิด เรียกความเชื่อมั่น หลังแผ่นดินไหว หนุนให้ SET INDEX ปับตัวลดลงเพียง -1.5% น้อยกว่าตลาดหุ้นอื่นๆ ญี่ปุ่น -5.8%, ไต้หวัน -4.2%, เกาหลีใต้ -3% เป็นต้น
- หากย้อนดูแผ่นดินไหวในตุรกีต้นปี 66 แผ่นเปลือกโลกหลักมีการบีบอัดเกิดแผ่นดินไหว 7.8 แมกนิจูด หนักสุดในรอบ 100 ปี มีผู้เสียชีวิต 3.5 หมื่นราย กัดดินหุนลงหนักกว่า -8.4% แต่ลงแค่วันเดียว แล้ววันถัดมาก็ค่อยๆ พ้น
- กลับมาที่ตลาดหุ้นไทย มี VALUATION ถูกมาก MEYG 5.8% และ MDYG 2.8% ช่วยให้ความผันผวนจำกัดมากขึ้น แนะนำหุ้นปันผลสูง อิงจีน SCC, PTTGC, SCGP อิงน้ำมัน PTTEP, TOP, PTT

FUND FLOW

Investor Type	สถาบันฯ	บัญชี บ.อ.	ต่างชาติ	ภายในประเทศ
DAY	-1,436.73	-1,275.85	-1,487.41	4,199.99
MTD	2,596.39	-7,588.64	-21,965.52	26,857.77
YTD	-5,155.56	-10,026.32	-39,867.24	55,049.12

ผลตอบแทน 1 เดือนที่ผ่านมา หุ้นน้ำมัน CHINA PLAY ขึ้นได้ดี

SOC	BCPG	PTTGC	BTG	JMT	TOP	OR	KTB	IRPC	PTTEP
22.4%	22.1%	8.2%	7.7%	7.6%	7.5%	7.3%	7.1%	7.1%	6.9%
KBANK	TCAP	BIC	INTUCH	SIWD	IVL	TTB	TU	HMPRO	TRUE
6.6%	4.2%	3.2%	2.8%	2.2%	2.1%	2.1%	1.8%	1.8%	1.7%
PTT	GULFI	SCB	TISCO	CCET	CK	SPRC	ADVANC	BANPU	WHA
1.6%	1.5%	0.8%	0.8%	0.0%	0.0%	0.0%	-0.4%	-0.5%	-0.6%
SCGP	KKP	HANA	BCP	AEONTS	OPF	M	BBL	RATCH	QH
-0.7%	-0.9%	-1.2%	-1.3%	-2.3%	-2.5%	-2.6%	-2.6%	-2.9%	-3.1%
PCL	VGI	LH	TU	CPN	ESOD	STGT	GRSC	GF	BAM
-3.7%	-3.9%	-4.1%	-4.4%	-4.6%	-4.7%	-4.7%	-5.3%	-6.1%	-6.3%
JMART	SPAI	JAS	KTC	CPALL	CENTEL	STA	BA	BGRIM	COCCO
-6.4%	-7.0%	-7.9%	-8.1%	-8.3%	-8.7%	-8.9%	-8.9%	-8.9%	-9.3%
OSP	GUNKUL	MINT	ICHI	BDMS	BLA	MEGA	PRB	BTS	COM7
-9.4%	-9.4%	-9.5%	-9.6%	-9.9%	-10.0%	-10.0%	-10.5%	-11.2%	-12.3%
MOSHI	AOT	ERW	AMATA	PRM	BCH	KCE	TASCO	DELTA	SKY
-12.4%	-12.7%	-13.1%	-13.2%	-13.3%	-13.6%	-14.2%	-14.5%	-14.9%	-15.9%
SIRI	GLOBAL	BEM	AP	AWC	BH	CBG	EA	AAV	PLANB
-15.0%	-15.2%	-15.6%	-15.6%	-15.8%	-15.9%	-16.2%	-16.3%	-17.2%	-18.9%
DOHOME	ITC	CHG	MTC	SAWAD	TIDLOR	SAPPE	SISB	CRC	JTS
-19.1%	-19.5%	-21.3%	-22.3%	-22.5%	-22.5%	-23.2%	-24.4%	-25.4%	-33.3%

น้ำมันดิบ เศรษฐกิจจีนฟื้น หุ่นอะไรแข็งแกร่งกว่าตลาดบ้าง ?

วานนี้ราคาน้ำมันดิบ BRENT ปรับตัวขึ้น 2.76% ปิดที่ระดับ 74.77 เหรียญฯ/บาร์เรล หลังจากหลัง TRUMP ทุ่มเรียกเก็บภาษี 25-50% ต่อประเทศที่ซื้อน้ำมันจากรัสเซีย หากเรามองว่ารัสเซียกำลังจัดวางความพยายามในการยุติสงครามในยูเครน ทั้งนี้ รัสเซียเป็น 1 ใน 3 ประเทศผู้ผลิตน้ำมันที่ใหญ่ที่สุดในโลก ซึ่งอาจทำให้อุปทานน้ำมันในตลาดโลกตึงตัวขึ้น(SUPPLY ลดลง)

ส่วนอีก 1 ปัจจัยหนุนราคาน้ำมันดิบ คือ ดัชนีผู้จัดการฝ่ายจัดซื้อ (PMI) ภาคการผลิตของจีนปรับตัวขึ้นแตะระดับ 50.5 จุด ในเดือนมี.ค.68 ดีกว่าเดือน ก.พ.68 และดีกว่าคาด อีกทั้งตัวเลขดังกล่าวขยายตัวในอัตราที่รวดเร็วที่สุดในรอบ 1 ปี ซึ่งเป็นสัญญาณบ่งชี้ว่ามาตรการกระตุ้นเศรษฐกิจของจีนเป็นปัจจัยที่ช่วยหนุนเศรษฐกิจให้ฟื้นตัวได้ แม้จะอยู่ในช่วงคคความกังวล TRADE TARIFF ของ TRUMP ก็ตาม ซึ่งหนุนให้ฝั่งอุปสงค์น้ำมันในตลาดโลกเพิ่มขึ้น (DEMAND เพิ่มขึ้น)

ราคาน้ำมันดิบทยอยปรับตัวขึ้นต่อเนื่อง				
	Last	%Chg	%MTD	%YTD
BADI	1602	1.17%	30.35%	60.68%
Newcastle Coal	110.75	1.33%	0.00%	15.39%
Cotton	66.83	0.10%	0.00%	-2.30%
Natural Gas	4.124	0.12%	0.12%	30.63%
กากถั่วเหลือง	292.7	0.27%	0.00%	-9.30%
ยางแห้ง	194.1	1.52%	100.02%	-1.67%
Sugar	18.86	0.53%	0.00%	5.66%
ยางแผ่น	245	0.00%	-2.39%	3.46%
ถั่วเหลือง	1014.75	0.81%	0.00%	-0.73%
Brent	74.77	2.76%	0.04%	0.17%

ที่มา : BLOOMBERG, สายงานวิจัย บล.เอเชีย พลัส

PMI ภาคการผลิตมี.ค.68 ของจีนดีกว่าคาด						
Economic Releases						
Date	Time	A	M	R	Event	Period
03/31	08:30				Manufacturing PMI	Mar
03/31	08:30				Non-manufacturing PMI	Mar
03/31	08:30				Composite PMI	Mar

ที่มา : BLOOMBERG, สายงานวิจัย บล.เอเชีย พลัส

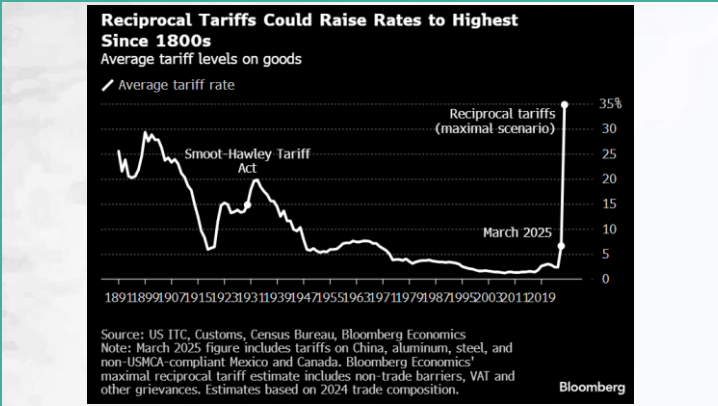
ดังนั้น ภาพรวม SET INDEX ในช่วงสั้นคาดว่าจะได้รับ SENTIMENT เชิงบวกจากประเด็นดังกล่าว โดยมีหุ้นกลุ่มพลังงาน-โรงกลั่นเป็นตัวขับเคลื่อนหลัก ซึ่งมีน้ำหนัก(MARKET CAP) สูงถึง 1 ใน 3 ของน้ำหนักทั้งหมด และน่าจะหนุนให้ SET วันนี้แกว่งผันผวนน้อยกว่าตลาดอื่นๆ โดยมองกรอบการเคลื่อนไหว 1150-1170 จุด

ความกังวล RECESSION เพิ่มความหวังลดดอกเบี้ย

นับถอยหลังอีกแค่ 1 วัน ก่อนที่สหรัฐฯ จะประกาศเรียกเก็บภาษีตอบโต้ (RECIPROCAL TARIFFS) กับประเทศเก็บภาษีนำเข้าจากสหรัฐฯ (รายชื่อประเทศเป้าหมายหลักๆ ยังไม่ชัดเจน) ในวันที่ 2 เม.ย. 68 ซึ่งอาจทำให้ภาษีศุลกากรเฉลี่ยของสหรัฐฯ พุ่งแตะ 34.8%

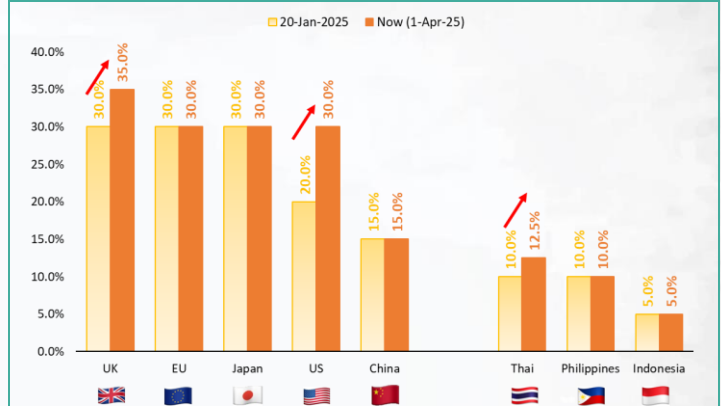
นอกจากนี้ ผลกระทบที่ตามมา อาจเพิ่มความเสี่ยงเศรษฐกิจจะล่อตัวลงได้ โดยล่าสุด BLOOMBERG ปรับคาดการณ์โอกาสเกิด RECESSION ในอีก 1 ปีข้างหน้าของสหรัฐฯ เพิ่มขึ้นเป็น 30% (เดิม 20% เมื่อเทียบกับช่วงปธน. TRUMP เข้ารับตำแหน่ง

ภาษีตอบโต้อาจทำให้การเก็บภาษีศุลกากรเฉลี่ยของสหรัฐฯ สูงสุดนับตั้งแต่ปี 1800



ที่มา : BLOOMBERG

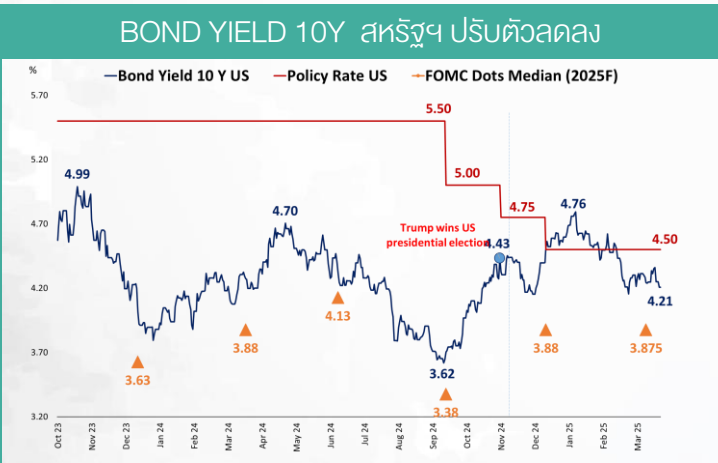
คาดการณ์โอกาสเกิด RECESSION ในอีก 1 ปีข้างหน้าของ BLOOMBERG



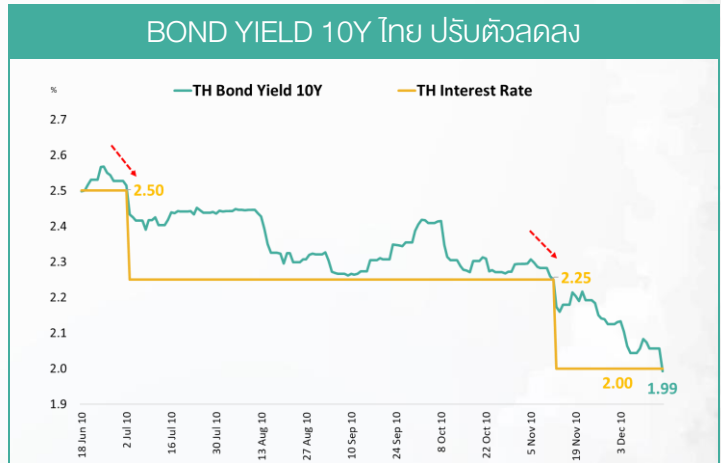
ที่มา : BLOOMBERG, สายงานวิจัย บล.เอเชีย พลัส

ความไม่แน่นอนของนโยบายการค้าสหรัฐฯ เพิ่มความกังวล RECESSION อาจเป็นปัจจัยเอื้อต่อการปรับลดดอกเบี้ยได้บ้าง ขณะที่ BOND YIELD 10Y สหรัฐฯ ร่วงลงมาสู่ 4.21% สะท้อนมุมมองตลาดฯ คาดหวัง FED ลดดอกเบี้ย

ส่วนบ้านเรา ยังมีความกังวลเพิ่มตามจากผลกระทบแผ่นดินไหว ซึ่งอาจเพิ่ม DOWNSIDE ต่อเศรษฐกิจไทย (ปี 2568 คาด GDP GROWTH เฉลี่ย 2.7% ส่วนรัฐบาลคาดเกิน 3%) หลังจำนวนนักท่องเที่ยวต่างชาติเข้าไทยในปีนี้เสี่ยงต่ำกว่าเป้าหมายของ รพท. ที่ 39.5 ล้านคน บวกกับภาคอสังหาริมทรัพย์ฟื้นตัวช้า ขณะที่ล่าสุด BOND YIELD 10Y ไทย ย่อตัวลงมาเช่นกัน สู่ระดับ 1.99%



ที่มา : BLOOMBERG, สายงานวิจัย บล.เอเชีย พลัส



ที่มา : BLOOMBERG, สายงานวิจัย บล.เอเชีย พลัส

โดยฝ่ายวิจัยประเมิน 2H68 กนง.มีโอกาสดอกเบี้ยอีก 1 ครั้ง 0.25% เหลือ 1.75% หากตัวเลขเศรษฐกิจไทยยังไม่ฟื้นเท่าที่ควร ซึ่งสอดคล้องกับความเห็นจาก BLOOMBERG มองว่าดอกเบี้ยไทยน่าจะลดดอกเบี้ยอีก 1 ครั้งในปีสู่ระดับ 1.75% ในการประชุมเดือน ส.ค.68 ประเมินว่าการปรับลดดอกเบี้ย 25 BPS. จะหนุนระดับ MARKET EARNING YIELD GAP ได้สูงถึง 5.8% คาดว่า TARGET SET INDEX จะขยับขึ้นมาได้ราว 50-60 จุด

ระดับ MARKET EARNING YIELD GAP ของ SET INDEX ยิ่งน่าสนใจ

	EPS	EYG	Policy Rate	MEYG
EPS25F	89.00	7.57%	2.00%	5.6%
			1.75%	5.8%

ที่มา: SET, สายงานวิจัย บล. เอเชีย พลัส

ตลาดหุ้นไทยกำลังก้าวข้ามผ่านประเด็นแผ่นดินไหว

วานนี้ทาง 6 สกานินช แกลงดาวน์ก่อนตลาดเปิด เรียกความเชื่อมั่น หลังแผ่นดินไหว หนุนให้ SET INDEX ปรับตัวลดลงเพียง -1.5% น้อยกว่าตลาดหุ้นอื่นๆ ญี่ปุ่น -5.8%, ไต้หวัน -4.2%, เกาหลีใต้ -3% เป็นต้น

31/03/25 ตลาดหุ้นไทยปรับตัวลงน้อยกว่าประเทศอื่นๆ ในเอเชีย

Region	Primary Indices Only	Period	1D	03/28/25	03/31/25
Movers	All				
Groups (92)		Ticker	Level	1D	
Primary Equity Indices					
All Groups					
1)	NIKKEI 225	NKY	35,617.56	-5.77%	
2)	OMX COPENHAGEN 20 INDEX	KFX	1,763.76	-4.68%	
3)	BUDAPEST STOCK EXCH INDX	BUX	88,686.46	-4.35%	
4)	FTSE NSX Overall Index	FTN098	1,719.53	-4.33%	
5)	TAIWAN TAIEX INDEX	TWSE	20,695.90	-4.20%	
6)	TOPIX INDEX (TOKYO)	TPX	2,658.73	-3.57%	
7)	KOSPI INDEX	KOSPI	2,481.12	-3.00%	
8)	Athex Composite Share Pr	ASE	1,685.24	-2.91%	
9)	OMX HELSINKI 25 INDEX	HEX25	4,505.15	-2.65%	
10)	AUSTRIAN TRADED ATX INDX	ATX	4,076.36	-2.38%	
11)	WIG 20	WIG20	2,689.05	-2.13%	
12)	LUXEMBOURG LuxX INDEX	LUXXX	1,522.44	-2.01%	
13)	ISEQALL-Share	ISEQ	10,188.68	-1.97%	
14)	OMX STOCKHOLM 30 INDEX	OMX	2,494.06	-1.91%	
15)	SWISS MARKET INDEX	SMI	12,598.12	-1.89%	
16)	GENERAL MARKET INDEX CSE	CYSMMAPA	236.29	-1.86%	
17)	FTSE MIB INDEX	FTSEMIB	38,051.99	-1.77%	
18)	TA-35 Index	TA-35	2,418.23	-1.75%	
19)	S&P Merval TR ARS	MERVAL	2,338,761.00	-1.67%	
20)	BEL 20 INDEX	BEL20	4,335.42	-1.62%	
21)	CAC 40 INDEX	CAC	7,790.71	-1.58%	
22)	Euro Stoxx 50 Pr	SX5E	5,248.39	-1.56%	
23)	STOCK EXCH OF THAI INDEX	SET	1,158.09	-1.48%	

ที่มา : BLOOMBERG, สายงานวิจัย บล.เอเชีย พลัส

หากย้อนดูแผ่นดินไหวในตุรกีต้นปี 66 แผ่นเปลือกโลกหลักมีการบีบอัดเกิดแผ่นดินไหว 7.8 แมกนิจูด หนักสุดในรอบ 100 ปี มีผู้เสียชีวิต 3.5 หมื่นราย กัดดินหุบลงหนักกว่า -8.4% แต่ลงแค่วันเดียว แล้ววันถัดก็ค่อยๆ พ้น

2 ปีที่แล้ว ตุรกีเกิดแผ่นดินไหวหนักสุดในรอบ 100 ปี มีผู้เสียชีวิตจำนวนมาก กัดดินให้ตลาดหุ้นตุรกีปรับตัวลงลึกมาก -8.4% แต่ลงเพียงวันเดียวและฟื้นกลับ



ที่มา : TRADINGVIEW, สายงานวิจัย บล.เอเชีย พลัส

กลับมาที่ตลาดหุ้นไทย มี VALUATION ถูกมาก MEYG 5.8% และ MDYG 2.8% ช่วยให้ความผันผวนจำกัดมากขึ้น แนะนำหุ้นปันผลสูง อิงจีน SCC, PTTGC, SCGP อิงน้ำมัน PTTEP, TOP, PTT

ข้อมูลในเอกสารฉบับนี้ รวบรวมมาจากแหล่งข้อมูลที่น่าเชื่อถือ อย่างไรก็ดี บริษัทหลักทรัพย์ เอเชีย พลัส จำกัด ไม่สามารถที่จะยืนยัน หรือรับรองความถูกต้องของข้อมูลเหล่านี้ได้ ไม่ว่าประการใดๆ บทวิเคราะห์ในเอกสารนี้ จัดทำขึ้นโดยอ้างอิงหลักเกณฑ์ทางวิชาการเกี่ยวกับหลักการวิเคราะห์ และไม่ได้เป็นการชี้นำหรือเสนอแนะให้ซื้อหรือขายหลักทรัพย์ใดๆ การตัดสินใจซื้อหรือขายหลักทรัพย์ใดๆ ของผู้อ่าน ไม่ว่าจะเกิดจากการอ่านบทความในเอกสารนี้หรือไม่ก็ตามล้วนเป็นผลจากการใช้วิจารณญาณของผู้อ่านโดยไม่มีส่วนเกี่ยวข้องหรือพึ่งพาจาก บล. เอเชีย พลัส จำกัด ไม่อย่างกรณีใด

SET ESG Ratings

ระดับคะแนนรวม 90-100 = AAA

ระดับคะแนนรวม 80-89 = AA

ระดับคะแนนรวม 65-79 = A

ระดับคะแนนรวม 50-64 = BBB

บริษัทจดทะเบียนที่ได้รับการประกาศผลประเมินหุ้นยั่งยืน SET ESG Ratings เป็นบริษัทที่มีการนำแนวคิดด้านความยั่งยืนเข้าเป็นส่วนหนึ่งในกระบวนการดำเนินธุรกิจ โดยคำนึงถึงการบริหารความเสี่ยงและเตรียมพร้อมรับความเสี่ยงที่เกิดขึ้นใหม่ (Emerging Risks) พร้อมรับมือกับปัจจัยการเปลี่ยนแปลงด้านสังคมและสิ่งแวดล้อม เพื่อขีดความสามารถในการแข่งขัน และให้ความสำคัญกับผู้มีส่วนได้เสียทุกภาคส่วน

การกำกับดูแลกิจการของบริษัทจดทะเบียน (CGR)

ระดับคะแนน 5 (90-100) : ดีเลิศ

ระดับคะแนน 4 (80-89) : ดีมาก

ระดับคะแนน 3 (70-79) : ดี

ไม่ปรากฏชื่อในรายงาน CGR : -

การสำรวจและให้คะแนนของ CGR จะพิจารณาจากข้อมูลของบริษัทจดทะเบียนเปิดเผยต่อสาธารณะ เช่น รายงานประจำปี แบบแสดงรายการข้อมูลประจำปี ที่นำส่งสำนักงานคณะกรรมการ ก.ล.ด. หนังสือนัดประชุมและรายงานการประชุมผู้ถือหุ้น ข้อมูลเกี่ยวกับบริษัทที่เผยแพร่ผ่านตลาดหลักทรัพย์ฯ และสำนักงานคณะกรรมการ ก.ล.ด. ข้อมูลอื่นๆ ที่เปิดเผยต่อสาธารณะ เช่น เว็บไซต์บริษัท เป็นต้น โดยจะพิจารณาเฉพาะข้อมูลตั้งแต่เดือนมกราคมของปีก่อนปี ที่ทำการสำรวจ จนถึงวันที่ประกาศผลของปีทำการสำรวจเท่านั้น เพื่อสะท้อนให้เห็นพัฒนาการของการกำกับดูแลกิจการของบริษัทจดทะเบียนไทยอย่างชัดเจนมากที่สุด ดังนั้นบริษัทจดทะเบียนจึงควรเปิดเผยข้อมูลการปฏิบัติตามหลักการกำกับดูแลกิจการสู่สาธารณชนในเอกสารเผยแพร่ของบริษัทหรือเว็บไซต์ รวมทั้งช่องทางต่างๆ ให้มากที่สุด และควรจัดทำเอกสารทั้งภาษาไทยและภาษาอังกฤษ ซึ่งเป็นประโยชน์ต่อบริษัททั้งในแง่ของการมีผลการประเมินที่ดีขึ้น และเป็นข้อมูลสำหรับการตัดสินใจลงทุนของนักลงทุน นักวิเคราะห์ และผู้สนใจ อีกทั้งเป็นการช่วยเพิ่มความเชื่อมั่นที่มีต่อบริษัทมากยิ่งขึ้นด้วย

การป้องกันการมีส่วนเกี่ยวข้องคอร์รัปชันในตลาดทุนไทย (Anti-Corruption)

แนวร่วมปฏิบัติของภาคเอกชนไทยในการต่อต้านการทุจริต (Thailand's Private Sector Collective Action Coalition Against Corruption: CAC)

โครงการที่ได้รับการสนับสนุนการจัดทำโดยรัฐบาลและสำนักงานคณะกรรมการป้องกันและปราบปรามการทุจริตแห่งชาติ (ป.ป.ช.) โดยโครงการนี้เริ่มดำเนินการโดยความร่วมมือของ 8 องค์กรชั้นนำ อันได้แก่ สมาคมส่งเสริมสถาบันกรรมการบริษัทไทย หอการค้าไทย หอการค้านานาชาติ สมาคมบริษัทจดทะเบียนไทย สมาคมธนาคารไทย สภาธุรกิจตลาดทุนไทย สภาอุตสาหกรรมแห่งประเทศไทย และสภาอุตสาหกรรมท่องเที่ยวแห่งประเทศไทย ซึ่งมีวัตถุประสงค์เพื่อผลักดันให้เกิดการต่อต้านการทุจริตในวงกว้าง นอกจากนี้ คณะกรรมการแนวร่วมปฏิบัติฯ ยังได้แต่งตั้งให้สมาคมส่งเสริมสถาบันกรรมการบริษัทไทย ทำหน้าที่เป็นเลขานุการและองค์กรสนับสนุนดำเนินโครงการ

ก.ล.ด. ได้ดำเนินมาตรการอย่างต่อเนื่องในการสนับสนุนให้บริษัทจดทะเบียน และผู้ประกอบการซึ่งเป็นตัวกลางในการให้บริการในตลาดทุน (ได้แก่ บริษัทหลักทรัพย์ บริษัทหลักทรัพย์จัดการกองทุน และผู้ประกอบการสัญญาซื้อขายล่วงหน้า) มีนโยบายและให้ความสำคัญกับการป้องกันการมีส่วนเกี่ยวข้องคอร์รัปชันอย่างจริงจัง โดยส่งเสริมให้บริษัทจดทะเบียนและผู้ประกอบการเข้าร่วมโครงการแนวร่วมปฏิบัติของภาคเอกชนไทยในการต่อต้านการทุจริต (THAILAND'S PRIVATE SECTOR COLLECTIVE ACTION COALITION AGAINST CORRUPTION: "CAC") ซึ่งดำเนินการโดยสมาคมส่งเสริมสถาบันกรรมการบริษัทไทย (THAI INSTITUTE OF DIRECTORS)

Security	CG Report	SET ESG Ratings	CAC Anti-Corruption	Security	CG Report	SET ESG Ratings	CAC Anti-Corruption	Security	CG Report	SET ESG Ratings	CAC Anti-Corruption	Security	CG Report	SET ESG Ratings	CAC Anti-Corruption	Security	CG Report	SET ESG Ratings	CAC Anti-Corruption	Security	CG Report	SET ESG Ratings	CAC Anti-Corruption
24CS	-	-	-	CH	4	-	-	I2	-	-	-	NATION	-	-	-	SAF	-	-	-	TGH	5	A	Yes
2S	4	-	Yes	CHAO	3	-	-	ICC	5	-	Yes	NC	4	-	Yes	SAFARI	-	-	-	TGPRO	5	-	-
3K-BAT	-	-	-	CHARAN	3	-	-	ICHI	5	A	Yes	NCAP	4	-	Yes	SAFE	-	-	-	TH	-	-	-
A	-	-	-	CHASE	5	-	-	ICN	3	-	-	NCH	5	-	-	SAK	5	A	Yes	THAI	-	-	-
A5	3	-	-	CHAYO	3	-	-	IFS	4	-	Yes	NCL	4	-	-	SALEE	3	-	-	THANA	5	BBB	-
AAI	4	-	Yes	CHIEWA	5	-	Yes	IHL	-	-	-	NCP	-	-	-	SAM	-	-	-	THANI	5	AA	Yes
AAV	5	-	-	CHG	5	-	-	IG	3	-	-	NDR	4	A	-	SAMART	5	-	-	THCOM	5	AAA	Yes
ABM	5	-	-	CHIC	3	-	-	III	5	BBB	Yes	NEO	-	-	-	SAMCO	3	-	-	THE	-	-	-
ACAP	-	-	-	CHO	-	-	-	ILINK	5	-	Yes	NEP	-	-	Yes	SAMTEL	5	-	-	THG	5	-	-
ACC	-	-	-	CHOTI	3	-	Yes	ILM	5	BBB	Yes	NER	5	A	Yes	SANKO	3	-	-	THP	5	A	Yes
ACE	5	AA	-	CHOW	5	-	-	IMH	3	-	-	NETBAY	-	-	-	SAPPE	4	BBB	Yes	THMUJ	-	-	-
ACG	-	-	-	CI	4	-	Yes	IND	5	-	-	NEW	-	-	-	SAT	5	AA	Yes	THRE	5	-	Yes
ADD	4	A	Yes	CIG	4	-	Yes	INET	5	-	-	SEWS	-	-	-	SAUCE	-	-	-	THREL	5	A	Yes
ADD	3	-	-	CIMBT	5	-	Yes	INGRS	-	-	-	NEX	-	-	-	SAV	5	-	-	TIDLOR	-	-	Yes
ADVANC	5	AAA	Yes	CITY	3	-	-	INOX	-	-	Yes	NFC	-	-	-	SAWAD	5	BBB	-	TIGER	-	-	-
ADVCE	-	-	-	CIVIL	5	-	-	INSET	5	-	-	NKI	5	-	Yes	SAWANG	-	-	-	TIPCO	-	-	Yes
AE	5	-	Yes	OK	5	A	-	INSURE	4	-	Yes	NL	-	-	-	SC	5	AA	Yes	TIPH	5	-	Yes
AEONTS	4	-	-	OKP	5	AAA	-	INTUCH	5	AA	Yes	NWCL	-	-	-	SCAP	5	-	-	TISCO	4	AAA	Yes
AF	5	-	Yes	QM	4	-	-	IP	5	-	-	NOBLE	5	AA	Yes	SCB	5	AA	Yes	TITLE	-	-	-
AFC	-	-	-	OMAN	-	-	-	IRC	5	A	-	NOK	-	-	-	SCC	5	AAA	Yes	TK	5	-	-
AGE	5	BBB	-	CMC	3	-	Yes	IRCP	3	-	-	NOVA	3	-	-	SCCC	5	AA	Yes	TKC	-	-	-
AH	5	A	Yes	CMO	-	-	-	IRPC	5	AA	Yes	NPX	-	-	-	SCG	5	A	Yes	TKN	4	-	Yes
AHC	4	-	-	CMR	-	-	-	IT	5	-	-	NRF	5	A	Yes	SCGD	5	-	-	TKS	5	A	Yes
AI	-	-	Yes	CNT	5	-	-	ITC	-	-	-	NRS	5	-	-	SCGP	5	AAA	Yes	TKT	5	-	Yes
AIE	3	-	-	COCCO	4	-	-	ITD	-	-	-	NTSC	5	-	-	SCI	3	-	-	TU	-	-	-
AIRA	4	-	Yes	COLOR	5	A	-	ITEL	5	A	Yes	NTV	3	-	-	SCL	-	-	-	TM	5	-	-
AIT	5	-	-	COM7	5	A	Yes	ITNS	-	-	-	NUSA	-	-	-	SCM	5	-	Yes	TMC	3	-	-
AJ	5	AAA	Yes	COMAN	4	-	-	ITTHI	5	-	-	NV	3	-	-	SCN	5	-	Yes	TMD	4	-	Yes
AJA	-	-	-	CPALL	5	AAA	Yes	IVL	5	AA	Yes	NVD	5	AA	-	SCP	-	-	-	TMI	3	-	-
AKP	-	-	-	CPANEL	3	-	-	J	3	-	-	NWR	5	-	-	SCD	-	-	-	TMLL	5	-	Yes
AKR	5	-	-	CPAXT	5	AAA	Yes	JAK	5	-	-	NYT	5	A	-	SE	3	-	-	TMT	5	AA	Yes
AKS	-	-	-	CPF	5	AAA	Yes	JAS	5	-	Yes	OCC	5	-	Yes	SEAF	5	-	-	TMW	-	-	-
ALLA	5	-	-	CPH	-	-	-	JCK	4	-	-	OGC	3	-	Yes	SEAOL	5	-	Yes	TNDT	5	-	-
ALPHA	-	-	-	CPI	4	-	Yes	JCKH	3	-	-	OHTL	-	-	-	SECURE	4	-	-	TNH	-	-	-
ALT	5	-	-	CPL	5	-	Yes	JCT	-	-	-	OKJ	-	-	-	SE-ED	3	-	Yes	TNTY	5	-	Yes
ALLCON	3	3	-	CPN	5	AA	-	JDF	4	-	-	ONEE	-	-	-	SEL	5	-	-	TNL	5	-	-
AMA	5	-	Yes	CPR	-	-	-	JKN	-	-	-	OR	5	AAA	Yes	SELIC	5	A	Yes	TNP	3	-	Yes
AMANA	-	-	Yes	CPT	-	-	-	JMART	4	-	-	ORI	5	AA	Yes	SENA	5	-	Yes	TNPC	-	-	-
AMARC	-	-	-	CPW	5	-	Yes	JMT	3	-	-	ORN	-	-	-	SENX	5	-	Yes	TNR	4	-	Yes
AMARIN	5	-	-	CRANE	-	-	-	JPARK	3	-	-	OSP	5	AA	Yes	SFLEX	4	-	Yes	TOA	5	A	-
AMATA	5	AAA	Yes	CRG	5	AAA	Yes	JR	3	-	Yes	PACO	3	-	-	SFT	4	-	-	TOG	5	A	Yes
AMATAV	5	AA	Yes	CRD	5	-	-	JSP	3	-	-	SAF	-	-	-	SFG	-	-	Yes	TOP	5	AAA	Yes
AMC	3	-	-	CREDT	5	-	-	JTS	5	BBB	Yes	PANEL	3	-	-	SGF	5	-	-	TOPP	3	-	Yes
AMR	3	-	-	CSC	5	BBB	Yes	JUBILE	3	-	-	PAP	5	A	Yes	SGP	5	AA	Yes	TPA	4	-	Yes
ANAN	5	-	-	CSP	3	-	-	K	5	-	-	PATO	4	-	Yes	SHANG	-	-	-	TPAC	5	-	-
ANI	-	-	-	CSR	-	-	-	KAMART	-	-	-	PB	5	AA	Yes	SHR	5	A	-	TPBI	5	AA	-
AOT	5	A	-	CSS	4	-	-	KASET	-	-	Yes	PCC	5	-	-	SIAM	-	-	-	TPCH	4	-	-
AIP	5	AA	Yes	CTW	5	-	-	KBAN	5	AA	Yes	SCC	5	-	-	SICT	5	A	-	TPCS	4	-	BBB
APCO	4	-	-	CV	-	-	Yes	KBS	3	-	-	PCSGH	5	BBB	Yes	SISS	3	-	-	TPIL	5	AA	Yes
APCS	4	-	Yes	CWT	-	-	-	KC	-	-	-	PDG	4	-	Yes	SINGER	3	-	-	TPIPP	5	AA	-
APO	-	-	-	D	-	-	-	KCAR	3	-	Yes	PDJ	5	-	Yes	SINO	4	-	-	TPL	-	-	-
APP	-	-	-	DCC	5	-	Yes	KCC	5	-	-	PEACE	-	-	-	SIRI	5	AA	Yes	TPLAS	4	-	Yes
APURE	4	-	-	DOON	-	-	-	KCE	5	-	Yes	PEER	5	A	-	SIS	5	-	Yes	TPOLY	4	-	-
AQUA	-	-	-	DDD	5	-	-	KCG	5	-	-	PERM	-	-	-	SIRM	3	-	-	TPP	-	-	-
ARIN	3	-	-	DELTA	5	-	Yes	KCM	-	-	-	PF	-	-	-	SITHAI	5	A	Yes	TPS	5	-	-
ARIP	4	-	-	DEMCO	5	A	Yes	KDH	-	-	-	PG	5	-	Yes	SJWD	5	AA	-	TOM	5	BBB	-
ARROW	4	BBB	-	DEXON	3	-	-	KEX	5	BBB	-	PHG	3	-	-	SK	-	-	-	TOR	5	-	-
AS	-	-	Yes	DHOUSE	-	-	-	KGEN	-	-	Yes	PHOL	5	A	Yes	SKE	5	-	-	TR	-	-	-
ASAP	-	-	-	DIMET	-	-	Yes	KGI	4	-	Yes	PICO	-	-	-	SKN	3	-	-	TRC	-	-	-
ASEFA	3	-	-	DITTO	5	-	-	KIAT	3	-	-	PIMO	-	-	Yes	SKR	5	-	Yes	TRTN	-	-	-
ASIA	3	-	-	DMT	5	A	Yes	KISS	3	-	-	PIN	3	-	-	SKY	3	-	-	TRP	5	-	-
ASIAN	4	-	Yes	DOD	3	-	-	KJL	4	-	-	PJW	4	A	-	SLP	-	-	-	TRT	4	-	Yes
ASIMAR	5	-	-	DOHOME	5	-	Yes	KK	3	-	-	PK	-	-	Yes	SM	5	-	Yes	TRU	3	-	Yes
ASK	5	-	Yes	DPAINT	3	-	-	KKC	-	-	-	PL	-	-	Yes	SMART	-	-	-	TRUBB	5	-	-
ASN	3	-	-	DRT	5	AA	Yes	KKP	5	BBB	Yes	PLANS	5	AA	Yes	SMT	3	-	-	TRUE	5	-	Yes
ASP	5	-	Yes	DTCENT	4	-	-	KLNQ	5	-	-	PLANET	-	-	-	SMT	3	-	Yes	TRV	5	-	-
ASW	5	A	Yes	DTCI	-	-	-	KOOL	-	-	-	PLAT	5	-	Yes	SMP	5	AA	Yes	TSC	5	A	Yes
ATP30	4	-	-	DUSIT	5	-	Yes	KSL	5	BBB	Yes	PLE	-	-	-	SMT	4	-	-	TSE	-	-	-
AU	-	-	-	DV8	3	-	-	KTB	5	AAA	Yes	PLT	-	-	-	SNC	5	A	Yes	TSI	-	-	Yes
AUCT	4	-	-	EA	-	-	Yes	KTC	5	AAA	Yes	PLUS	5	-	-	SNNP	5	-	-	TSR	-	-	-
AURA	5	-	-	EASON	3	-	-	KTIS	4	-	-	PM	5	A	Yes	SNP	5	A	Yes	TSIE	5	-	Yes
AWC	5	A	Yes	EASTW	5	AA	Yes	KTMS	5	-	-	SO	-	-	-	SOL	-	-	-	TSIHT	5	-	Yes
AYUD	4	-	Yes	ECF	5	-	Yes	KUMWEL	5	A	-	PMTA	-	-	-	SOLAR	-	-	-	TTA	5	AA	-
B	5	-	Yes	ECL	5	-	-	KUN	4	-	-	POLAR	-	-	-	SONIC	5	-	-	TTB	5	AA	Yes
B52	-	-	-	EE	3	-	-	KWC	3	-	-	POLY	4	-	-	SORKON	3	-	Yes	TTCL	5	A	Yes
BA	4	BBB	-	EFORL	3	-	-	KWI	-	-	-	PORT	5	-	-	SPA	-	-	-	TTI	-	-	-
BAFS	5	AA	Yes	EGCO	5	AA	Yes	KWM	-	-	-	PPM	-	-	-	SPACK	-	-	Yes	TTT	-	-	-
BAM	5	-	Yes	EKH	5	-	-	KYE	5	-	-	PPK	5	A	Yes	SPALI	5	AA	Yes	TTTP	5	AA	-
BANPU	5	AAA	Yes	EMC	-	-	-	L&E	4	-	Yes	PPM	-	-	Yes	SPC	5	-	Yes	TU	5	-	Yes
BAY	5	AAA	Yes	EP	-	-	Yes	LALIN	5	-	-	PPS	5	AA	Yes	SPCG	4	-	-	TURTLE	4	-	Yes
BBGI	5	AA	Yes	EPG	5	AA	Yes	LANNA	5	-	Yes	PGS	4	-	-	SPG	3	-	-	TVDH	5	BBB	Yes
BBIK	4	-	-	ERW	5	A	Yes	LDC	3	-	-	PR9	5	AAA	Yes	SPI	5	A	Yes	TVH	4	-	-
BBL	5	AA	Yes	ESTAR	3	-	-	LEE	-	-	-	PRAKIT	-	-	-	SPRC	5	-	Yes	TVO	5	AA	Yes
BBC	4	-	-	ETC	5	AA	Yes	LEO	3	-	-	PRAPAT	3	-	-	SPREME	5	-	-	TVT	5	-	-
BCH	5	AA	Yes	ETE	5	-	Yes	LH	5	A	Yes	PREB	4	-	Yes	SPVI	4	-	-	TWP	-	-	-
BOP	5	AAA	Yes	ETL</																			