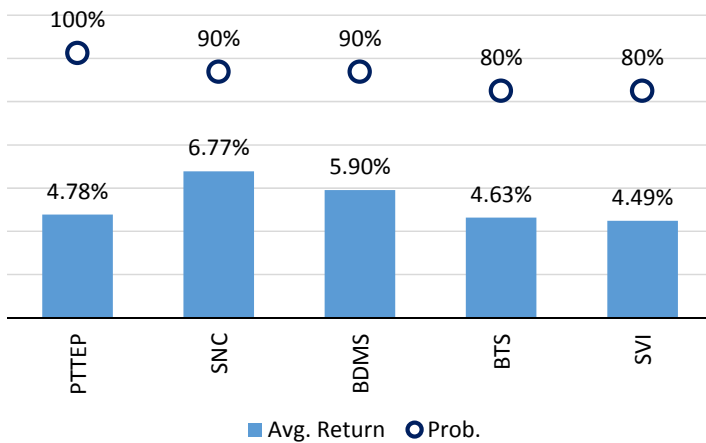


April's Rally : เมษายน หาคู่หุ้นเด่นรับสงกรานต์

เดือน เม.ย. แม้จะมีวันทำการน้อยเนื่องจากติดวันหยุดเทศกาล แต่ในรอบ 10 ปีที่ผ่านมากลับเป็นเดือนที่ตลาดฯ ให้ผลตอบแทนดีที่สุดเป็นลำดับที่ 2 โดยหุ้นเด่นเดือน เม.ย. April's Rally คือ PTTEP (FV@B116) และ BDMS (FV@B25.5)

- เดือนเมษายน แม้จะมีวันหยุดยาวหลายวัน รวมทั้งมูลค่าการซื้อขายต่อวันที่ค่อนข้างเบาบาง แต่จากข้อมูลในอดีต 10 ปีย้อนหลังกลับพบว่า เป็นเดือนที่ให้ผลตอบแทนที่ดีที่สุดเป็นลำดับที่ 2 ของปีเฉลี่ยสูงถึงกว่า 3% ด้วยความน่าจะเป็นกว่า 80% หนุนด้วยแรงซื้อจากนักลงทุนต่างชาติที่มักซื้อสุทธิในเดือน เม.ย. เฉลี่ยกว่า 3.26 พันล้านบาท ประกอบกับปัจจุบันแนวโน้ม Fund Flow มีโอกาสไหลเข้าช่วงสั้น จึงน่าจะทำให้ SET Index ในเดือนนี้ น่าจะขยับขึ้นได้
- ทั้งนี้ ก่อนช่วงวันหยุดสงกรานต์ ดัชนีอาจปรับขึ้นไม่มากนัก ในอดีตให้ผลตอบแทนราว 0.7% ด้วยความน่าจะเป็น 60% แต่หลังผ่านพ้นช่วงวันหยุดเทศกาลสงกรานต์ไปแล้ว SET Index จะให้ผลตอบแทนเฉลี่ยที่ดีกว่า กล่าวคือ ให้ผลตอบแทนสูงถึง 2.3% ด้วยความน่าจะเป็นกว่า 90%
- กลยุทธ์การลงทุน April's Rally คือ PTTEP (FV@B116) และ BDMS (FV@B25.5)

ผลตอบแทนเฉลี่ยและความน่าจะเป็นหุ้นเด่น เดือน เม.ย. 10 ปีย้อนหลัง



ที่มา : SET, ฝ่ายวิจัย ASPS

ตาราง Valuation หุ้นเด่น April's Rally

	Price 4-Apr-17 (B)	Fair Value (B)	Upside	PER(X)		Dividend Yield(%)		EPS Growth	
				2017F	2018F	2017F	2018F	2017F	2018F
PTTEP	97.00	116.00	19.6%	19.2	16.0	3.9	4.1	56.0%	20.2%
BDMS	21.10	25.50	20.9%	34.7	29.2	1.5	1.8	12.4%	19.1%

ที่มา : ฝ่ายวิจัย ASPS

ประสิทธิ์ รัตนกิจมงคล CISA, CFA

เลขทะเบียนนักวิเคราะห์ : 025917
prasisit.re@asiaplus.co.th

พบบัญ ภัทราวิษญ์

เลขทะเบียนนักวิเคราะห์ : 052647

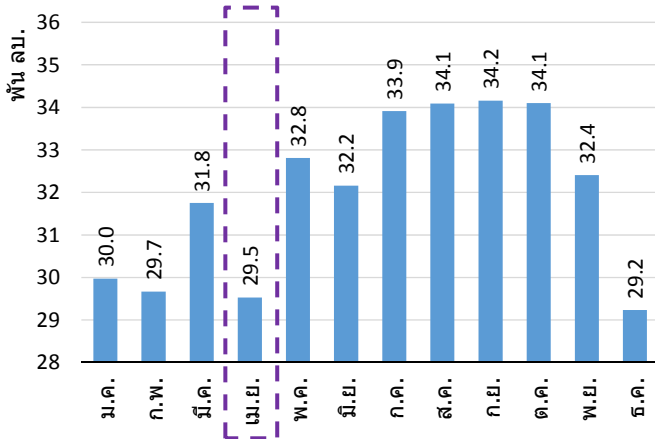
ภราดร เตียรณปราโมทย์

เลขทะเบียนนักวิเคราะห์ : 075365

เม.ย. เป็นเดือนที่ตลาดฯ ให้ผลตอบแทนดีที่สุดในลำดับที่ 2 ของปี

เดือนเมษายน นอกจากจะเป็นเดือนที่ร้อนที่สุดของปีแล้ว ยังเป็นเดือนที่หลายๆ คนรอคอย เนื่องจากมีวันหยุดยาวช่วงเทศกาลสงกรานต์ หลายคนจะใช้โอกาสนี้ในการไปร่วมงานเทศกาลฯ ตามสถานที่ต่างๆ หรือไปท่องเที่ยวต่างจังหวัด เยี่ยมญาติผู้ใหญ่ หรือแม้กระทั่งหยุดพักผ่อนอยู่กับบ้าน การลงทุนในตลาดหุ้นไทยก็เช่นกัน ที่เดือน เม.ย. มูลค่าการซื้อขายต่อวันจะเบาบางลงอย่างมีนัยสำคัญ เห็นได้ชัดเจนจากข้อมูลการซื้อขายในอดีต 10 ปีที่ผ่านมา (พ.ศ. 2550 - 2559) ปรากฏว่าเดือน เม.ย. มูลค่าการซื้อขายเฉลี่ยต่อวันอยู่ที่เพียง 2.95 หมื่นล้านบาทเท่านั้น เรียกได้ว่าน้อยสุดเป็นลำดับที่ 2 ของปี รองจากเดือน ธ.ค. ที่อยู่ที่ 2.92 หมื่นล้านบาท

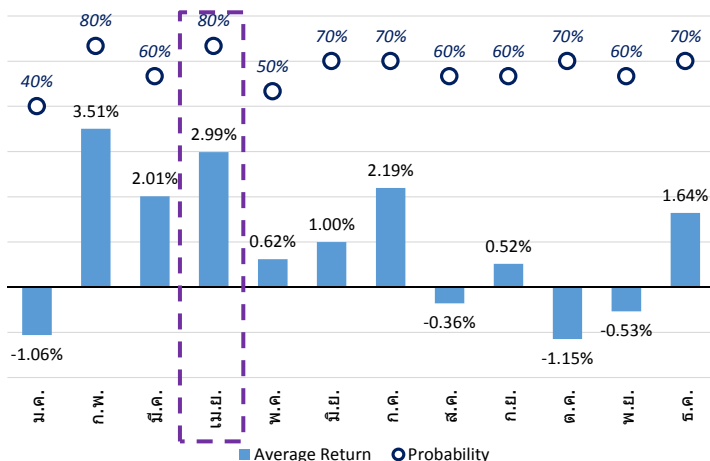
มูลค่าการซื้อขายเฉลี่ยต่อวันในแต่ละเดือน ช่วงปี 2550 - 2559



ที่มา : SET, ฝ่ายวิจัย ASPS

อย่างไรก็ตาม แม้จำนวนวันทำการของเดือน เม.ย. จะมีจำนวนน้อย เนื่องจากวันหยุดเทศกาลฯ ดังกล่าว หากใครหลายคนคิดว่าผลตอบแทนของ SET Index ในเดือน เม.ย. จะน้อยตามไปด้วย คงต้องเปลี่ยนความคิดเสียใหม่ เพราะเมื่อพิจารณาถึงผลตอบแทนของตลาดในเดือน เม.ย. เฉลี่ยในช่วงเดียวกัน (พ.ศ. 2550 - 2559) จะพบว่าให้ผลตอบแทนเฉลี่ยสูงถึงกว่า 3% โดยมีถึง 8 ใน 10 ปี หรือคิดเป็นความน่าจะเป็นกว่า 80% ที่ SET Index ปรับขึ้น ผลตอบแทนที่ดีขนาดนี้ ถือว่าดีเป็นลำดับที่ 2 ของปี รองจากเดือน ก.พ. ที่ให้ผลตอบแทนเฉลี่ย 3.5% ด้วยความน่าจะเป็น 80% (แต่ในเดือน ก.พ. ปีนี้ SET Index ปรับลดลงเล็กน้อย 1.1% ซึ่งเป็นจังหวะที่ตลาดหุ้นไทยกำลังปรับฐาน)

ผลตอบแทนเฉลี่ยและความน่าจะเป็นในแต่ละเดือนของ SET ปี 2550 - 2559



ที่มา : SET, ฝ่ายวิจัย ASPS

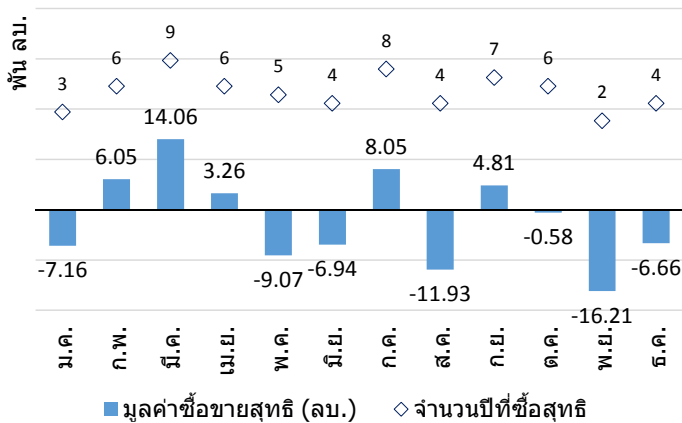
นักลงทุนต่างชาติ...เจ้าภาพหลักในเดือน เม.ย.

ที่น่าสนใจ คือ อะไรที่เป็นเหตุให้เดือน เม.ย. ดัชนีถึงปรับขึ้นไปได้ดี ทั้งที่มีข้อเสียเปรียบเรื่องจำนวนวันซื้อขาย สิ่งที่ถูกหยิบยกมาพิจารณาเป็นลำดับแรกๆ คงหนีไม่พ้นกระแสเงินทุนจากต่างชาติ หรือ Fund Flow นั่นเอง ซึ่งก็ไปสอดคล้องกับข้อมูลการซื้อขายรายกลุ่มในอดีต 10 ปีที่ผ่านมา ปรากฏชัดเจนว่า นักลงทุนต่างชาติเป็นผู้ซื้อสุทธิในเดือน เม.ย. ด้วยมูลค่าเฉลี่ย 3.26 พันล้านบาท โดยเป็นการซื้อสุทธิ 6 ใน 10 ปี โดยสังเกตได้ว่า มักจะเป็นการซื้อต่อเนื่องมาจากเดือน มี.ค.

ส่วนนักลงทุนกลุ่มสถาบันในประเทศ ก็มีความน่าสนใจไม่น้อยเช่นกัน เนื่องจากมีสถานะเป็นซื้อสุทธิในเดือน เม.ย. เช่นเดียวกัน แต่ด้วยมูลค่าที่ไม่มากนัก เฉลี่ยที่ราว 600 ล้านบาท ด้วยความน่าจะเป็น 60% เช่นเดียวกับพอร์ตโบรกเกอร์ ก็มีสถานะเป็นซื้อสุทธิในเดือน เม.ย. เช่นเดียวกัน ด้วยมูลเฉลี่ยราว 400 ล้านบาท ด้วยความน่าจะเป็น 50% ตรงข้ามกับนักลงทุนในประเทศ ที่สถานะขายสุทธิในเดือน เม.ย. ด้วยมูลค่าเฉลี่ยกว่า 4.3 พันล้านบาท โดยเป็นการขายสุทธิออกมา 5 ใน 10 ปี

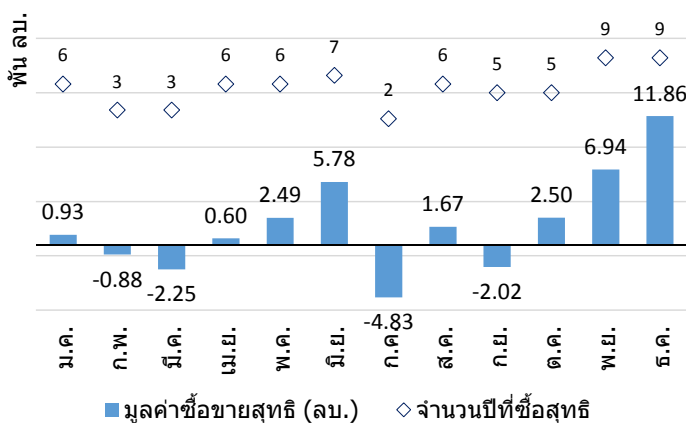
โดยรวม การซื้อสุทธิของนักลงทุน 3 กลุ่มหลัก โดยมีนักลงทุนต่างชาติเป็นผู้นำ ขณะที่แรงขายมาจากกลุ่มเดียว คือ นักลงทุนในประเทศ จึงน่าจะเป็นปัจจัยผลักดันใน SET Index ในเดือน เม.ย. ให้ผลตอบแทนที่ค่อนข้างน่าพอใจ

มูลค่าซื้อขายสุทธิเฉลี่ยรายเดือนของนักลงทุนต่างชาติ ปี 2550 - 2559



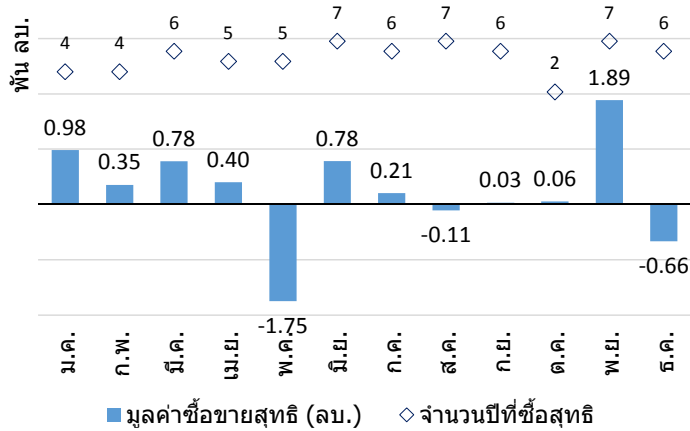
ที่มา : SET, ฝ่ายวิจัย ASPS

มูลค่าซื้อขายสุทธิเฉลี่ยรายเดือนของสถาบันในประเทศ ปี 2550 - 2559



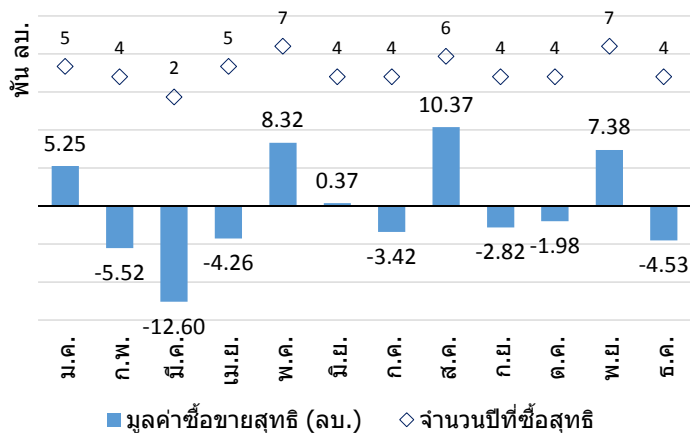
ที่มา : SET, ฝ่ายวิจัย ASPS

มูลค่าซื้อขายสุทธิเฉลี่ยรายเดือนของพอร์ตโบรกเกอร์ ปี 2550 - 2559



ที่มา : SET, ฝ่ายวิจัย ASPS

มูลค่าซื้อขายสุทธิเฉลี่ยรายเดือนของนักลงทุนในประเทศ ปี 2550 - 2559

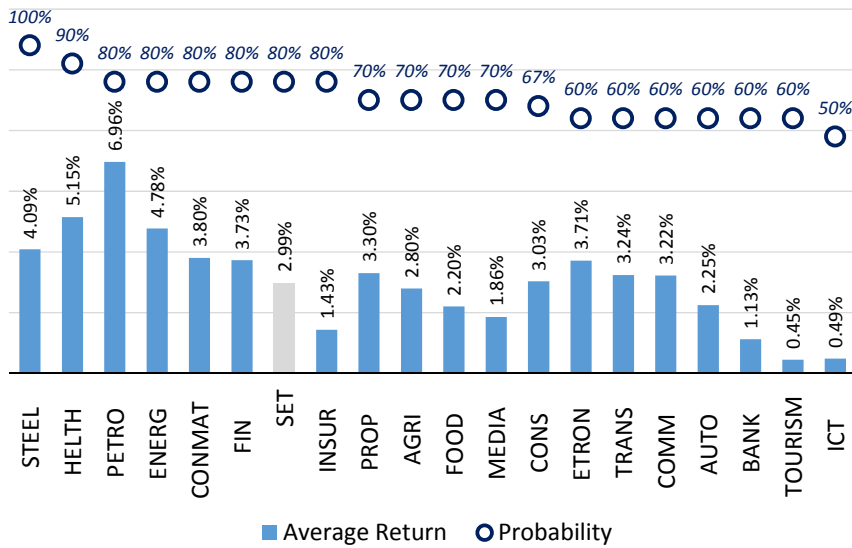


ที่มา : SET, ฝ่ายวิจัย ASPS

PTTEP, BDMS สถิติชี้เดือน เม.ย. โดดเด่นสุด

เมื่อวิเคราะห์เชิงปริมาณในเชิงลึก จะพบว่า ยังมีกลุ่มอุตสาหกรรมที่ให้ผลตอบแทนชนะ SET Index ในเดือน เม.ย. อยู่ไม่น้อย ที่น่าสนใจ คือ เป็นกลุ่มที่เกี่ยวข้องกับสินค้าโภคภัณฑ์ ได้แก่ กลุ่มเหล็ก ให้ผลตอบแทนเฉลี่ยถึง 4.1% ด้วยความน่าจะเป็นสูงสุด 100% รองลงมา คือ กลุ่มปิโตรเคมี ให้ผลตอบแทนเฉลี่ยเกือบ 7% ด้วยความน่าจะเป็นสูงถึง 80% ตามด้วยกลุ่มพลังงาน ให้ผลตอบแทนเฉลี่ย 4.8% ด้วยความน่าจะเป็น 80% เช่นกัน นอกจากนี้ยังมีกลุ่มที่อิงกับเศรษฐกิจในประเทศ คือ กลุ่มโรงพยาบาล ให้ผลตอบแทนเฉลี่ย 5.2% ด้วยความน่าจะเป็นถึง 90% ขณะที่กลุ่มวัสดุก่อสร้าง ให้ผลตอบแทนใกล้เคียงตลาดฯ คือ 3.8% ด้วยความน่าจะเป็น 80% เช่นเดียวกับกลุ่มธุรกิจการเงิน ให้ผลตอบแทนเฉลี่ย 3.7% ด้วยความน่าจะเป็น 80% อย่างไรก็ตาม จะเห็นได้ว่าแทบทุกกลุ่มอุตสาหกรรม ไม่มีกลุ่มไหนเลยที่ให้ผลตอบแทนเฉลี่ยติดลบ

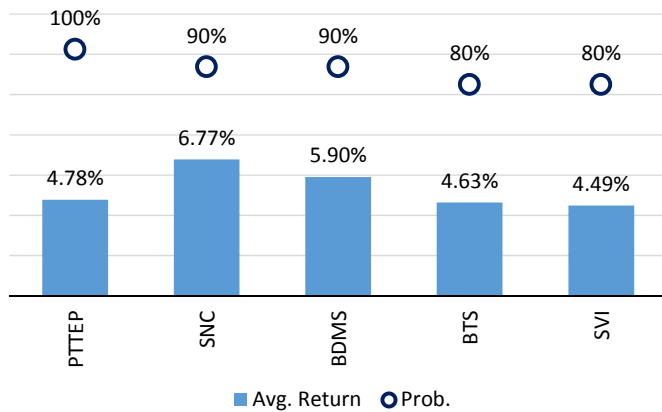
ผลตอบแทนเฉลี่ยรายกลุ่มในเดือน เม.ย. ปี 2550 - 2559



ที่มา : SET, ฝ่ายวิจัย ASPs

เมื่อทำการวิเคราะห์เชิงปริมาณ ค้นหาหุ้นที่ให้ผลตอบแทนดีกว่าตลาดฯ ในช่วงเดือน เม.ย. ได้หุ้นที่น่าสนใจมา 5 บริษัท คือ PTTEP, SNC, BDMS, BTS และ SVI

ผลตอบแทนเฉลี่ยและความน่าจะเป็นหุ้นเด่น เดือน เม.ย. 10 ปีย้อนหลัง



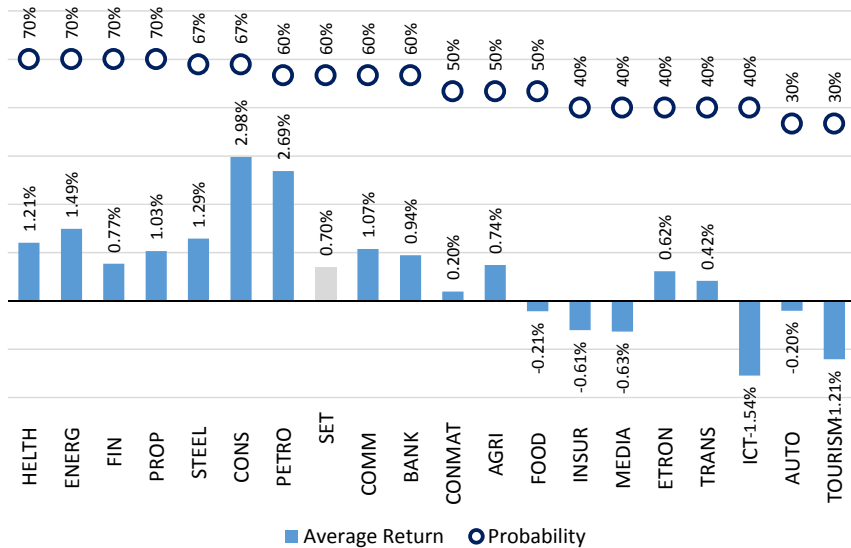
ที่มา : SET, ฝ่ายวิจัย ASPs

ไม่ยากถือหุ้นข้ามวันหยุดยาว เลือกลงทุนหลังสงกรานต์ดีกว่า

ดังที่ได้กล่าวข้างต้น หากนักลงทุนต้องการที่จะลงทุนในช่วงเดือน เม.ย. จากข้อมูลในอดีต อาจกล่าวได้ว่า น่าจะเป็นช่วงเวลาที่ดี แต่หากนักลงทุนยังมีความกังวล ไม่อยากถือหุ้นข้ามสถานะช่วงวันหยุดยาว การเลือกจังหวะลงทุนที่เหมาะสมก็น่าจะเป็นทางออกที่ดี

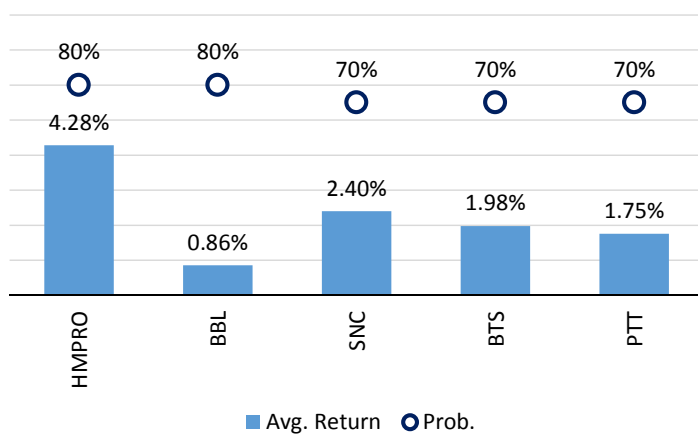
ทั้งนี้ หากแบ่งช่วงการลงทุนในเดือน เม.ย. ออกเป็น 2 ช่วง คือ ก่อน และ หลังเทศกาลสงกรานต์ และ มาพิจารณาผลตอบแทน จะพบว่า SET Index จะปรับขึ้นได้ดีกว่าในช่วงหลังวันหยุดเทศกาลฯ กล่าวคือ ช่วงเวลาก่อนหยุดสงกรานต์นั้น ดัชนีปรับเพิ่มขึ้นเพียง 0.7% ด้วยความน่าจะเป็นเพียง 60% ซึ่งกลุ่มฯ ที่ดีกว่าตลาดฯ ก็ยังคงเป็นกลุ่มโรงพยาบาล และกลุ่มพลังงาน โดยหุ้นที่ดีกว่า SET Index ในช่วงนี้ คือ HMPRO, BBL, SNC, BTS และ PTT

ผลตอบแทนเฉลี่ยรายกลุ่ม ก่อนเทศกาลสงกรานต์ ปี 2550 - 2559



ที่มา : SET, ฝ่ายวิจัย ASPS

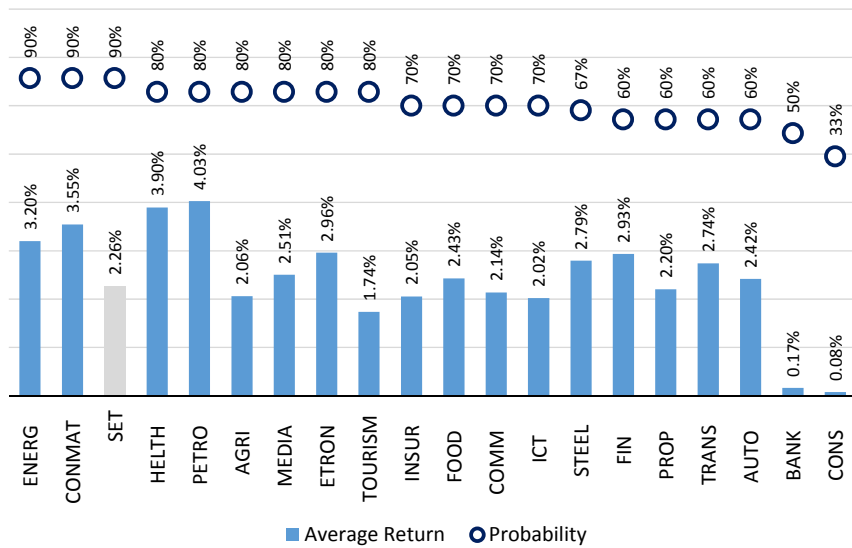
หุ้นที่ให้ผลตอบแทนเฉลี่ยดีกว่า SET ก่อนเทศกาลสงกรานต์ ปี 2550 - 2559



ที่มา : SET, ฝ่ายวิจัย ASPS

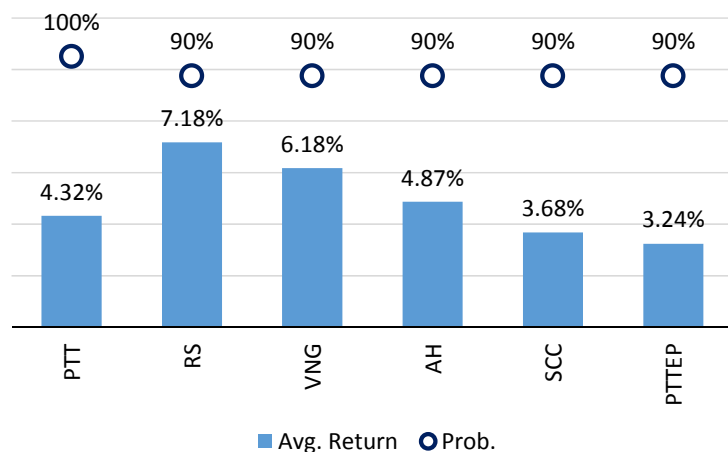
ขณะที่ช่วงหลังวันหยุดเทศกาลฯ SET Index ปรับเพิ่มขึ้นถึง 2.3% ด้วยความน่าจะเป็นสูงถึง 90% ซึ่งดูแล้วก็สมเหตุสมผล เนื่องจากนักลงทุนไม่ต้องกังวลว่าจะมีวันหยุดยาวๆ มาคั่นอีก โดยกลุ่มฯ ที่ดีกว่าตลาดฯ คือ กลุ่มพลังงาน และกลุ่มวัสดุก่อสร้าง โดยหุ้นที่ดีกว่า SET Index ในช่วงนี้ คือ PTT, RS, VNG, AH, SCC และ PTTEP

ผลตอบแทนเฉลี่ยรายกลุ่ม หลังเทศกาลสงกรานต์ ปี 2550 - 2559



ที่มา : SET, ฝ่ายวิจัย ASPS

หุ้นที่ให้ผลตอบแทนเฉลี่ยดีกว่า SET หลังเทศกาลสงกรานต์ ปี 2550 - 2559



ที่มา : SET, ฝ่ายวิจัย ASPS

กลยุทธ์การลงทุน เมื่อพิจารณาร่วมกับปัจจัยพื้นฐานแล้ว แนะนำ PTTEP (FV@B116) และ BDMS (FV@B25.5) เป็นหุ้นเด่น April's Rally

ตาราง Valuation หุ้นเด่น Songkran Play

	Price 4-Apr-17 (B)	FairValue (B)	Upside	PER(X)		Dividend Yield(%)		EPS Growth	
				2017F	2018F	2017F	2018F	2017F	2018F
PTTEP	97.00	116.00	19.6%	19.2	16.0	3.9	4.1	56.0%	20.2%
BDMS	21.10	25.50	20.9%	34.7	29.2	1.5	1.8	12.4%	19.1%

ที่มา : ฝ่ายวิจัย ASPS