



ลงทุนหุ้นเด่น Window Dressing Plays งวด 2Q63

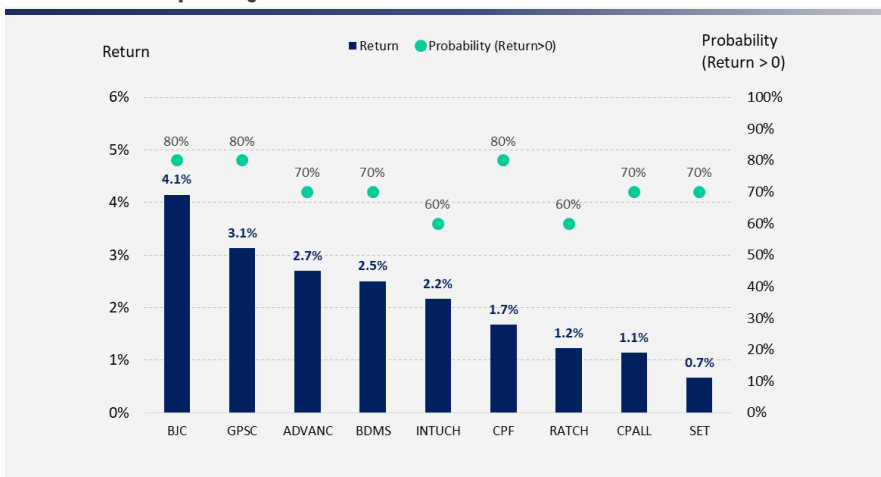
สถิติเดือน มิ.ย. 1 สัปดาห์สุดท้ายก่อนสิ้นเดือน มิ.ย. SET มักปรับตัวเพิ่มขึ้นเฉลี่ย 0.66% ส่วนหนึ่งเกิดจากการทำ Window Dressing ของนักลงทุนสถาบันฯ บวกกับปีนี้อาจมีเบ็ดเงินจากกองทุน SSFX ก่อนหมดอายุเข้ามาหนุนเพิ่ม กลยุทธ์แนะนำ 8 หุ้นขนาดใหญ่ที่กองทุนนิยมซื้อสะสม คาดจะ Outperform ตลาดก่อนสิ้นไตรมาส (ดังตารางทางด้านล่าง)

แม้ปัจจุบันสถาบันฯยังขายสุทธิหุ้นไทยในเดือน มิ.ย. 63 (mtd) แต่จากสถิติเดือน มิ.ย. ย้อนหลัง 10 ปี กลับเป็นเดือนที่นักลงทุนสถาบันฯ ซื้อสุทธิหุ้นไทยมากที่สุดเป็นอันดับ 2 ของปี บวกกับปีนี้ยังมีแรงซื้อจากกองทุน SSFX ช่วงโค้งสุดท้ายเข้ามาช่วยหนุนอีกแรง ขณะที่ SET Index เองมักปรับตัวเพิ่มขึ้นใน 1 สัปดาห์สุดท้ายก่อนสิ้นไตรมาส 2 ด้วยความน่าจะเป็นกว่า 70% ในการปรับขึ้น และให้ผลตอบแทนเป็นบวกเฉลี่ยราว 0.66% จึงมีความเป็นไปได้สูงที่ปีนี้จะมีการทำ Window Dressing จากนักลงทุนสถาบันฯ

กลยุทธ์การลงทุน : แนะนำลงทุน 8 หุ้นขนาดใหญ่ที่กองทุนนิยมซื้อสะสมช่วงโค้งสุดท้ายของไตรมาส 2 เพื่อให้ได้ผลตอบแทนที่คาดหวังสูงกว่า SET Index คือ BJC, GPSC, ADVANC, BDMS, INTUCH, CPF, RATCH และ CPALL

Top Picks เลือก INTUCH(FV@B70), RATCH(FV@B75) และADVANC(FV@B210) คาดหวังปันผลต่อปีได้สูงถึง 4%, 3.7% และ 3.4% ตามลำดับ ถือเป็นเกราะป้องกันอีกชั้นในยามที่ตลาดยังมีความไม่แน่นอนบนสูง

รายชื่อหุ้นที่จะถูกคัดเลือกเข้า/ออก SET50 และ SET100 รอบ 2H63



ที่มา: ฝ่ายวิจัย ASPS

RESEARCH DIVISION
บริษัทหลักทรัพย์ เอเชีย พลัส

ประสิทธิ์ รัตนกิจภม, CISA, CFA
นักวิเคราะห์ปัจจัยพื้นฐานด้านตลาดทุน และด้านเทคนิค
เลขทะเบียนนักวิเคราะห์: 075365

กราดร เตียรณปราโมทย์
นักวิเคราะห์ปัจจัยพื้นฐานด้านหลักทรัพย์
เลขทะเบียนนักวิเคราะห์: 075365

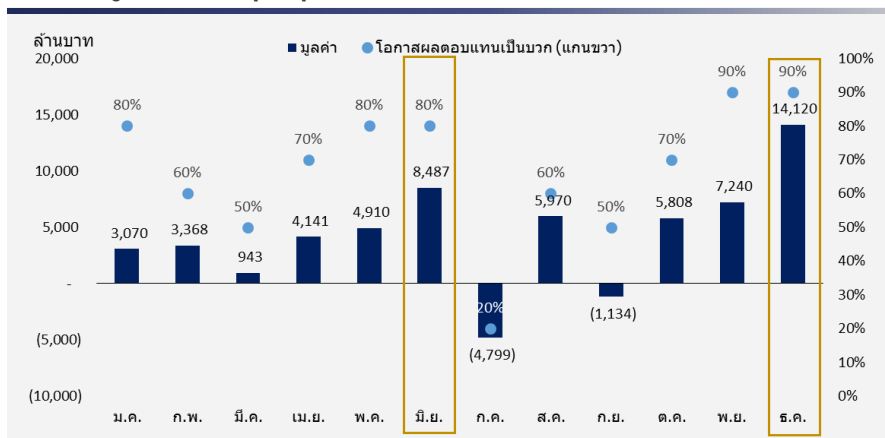
กวิต กัทราพงศ์
ผู้ช่วยนักวิเคราะห์เชิงปริมาณ

โอกาสสูงในการเกิด Window Dressing ในช่วงนี้

แม้ปัจจุบันตลาดหุ้นไทยจะซื้อขายบน P/E ที่สูงกว่าในอดีตมาก และยังมีความเสี่ยงจากปัจจัยรอบด้านทำให้อยู่เกิดความผันผวน อย่างไรก็ตามช่วงที่เหลือก่อนสิ้นไตรมาสที่ 2 การทำ Window Dressing ของนักลงทุนสถาบันถือเป็นหนึ่งในความหวังที่จะช่วยพยุงและลดความผันผวนของตลาด **โดยฝ่ายวิจัยประเมินว่า ในรอบนี้มีโอกาสสูงที่สถาบันฯ จะทำ Window Dressing อยู่ 3 ปัจจัยดังนี้**

1. **เดือน มิ.ย.** มักเป็นเดือนที่สถาบันซื้อสุทธิหุ้นไทยสูงสุดเป็นอันดับที่ 2 ของปี ซื้อสุทธิเฉลี่ย 8.5 พันล้านบาท (รองจากเดือน ธ.ค. ที่มียอดซื้อสุทธิเฉลี่ยสูงถึง 1.4 หมื่นล้านบาท) ขณะที่ต้นเดือนมิ.ย. 63 ถึงปัจจุบัน พบว่า สถาบันฯ กลับมียอดขายสุทธิหุ้นไทย 1.82 พันล้านบาท ซึ่งต่ำกว่าค่าเฉลี่ยในอดีตมาก ยิ่งมีโอกาสสูงที่แรงซื้อของสถาบันฯ จะกลับเข้ามาบ้างในช่วงโค้งสุดท้ายของเดือน

มูลค่าซื้อขายสุทธิหุ้นไทยของสถาบันเฉลี่ยรายเดือน ย้อนหลัง 10 ปี



ที่มา: ฝ่ายวิจัย ASPS

2. **กองทุน SSFX ที่ใกล้จะครบกำหนดอายุในการซื้อเพื่อรับสิทธิในการลดหย่อนภาษีสิ้นเดือนนี้** ปีนี้พิเศษกว่าปีอื่นๆ ตรงที่อาจมีแรงซื้อจากกองทุน SSFX ช่วงโค้งสุดท้ายก่อนสิ้นเดือนเข้ามาช่วยหนุนตลาดอีกแรง โดยช่วงที่ผ่านมา มีแรงซื้อกองทุน SSFX จากนักลงทุนเพียง 3.6 พันล้านบาทเท่านั้น

NAV รายการกองทุน SSFX

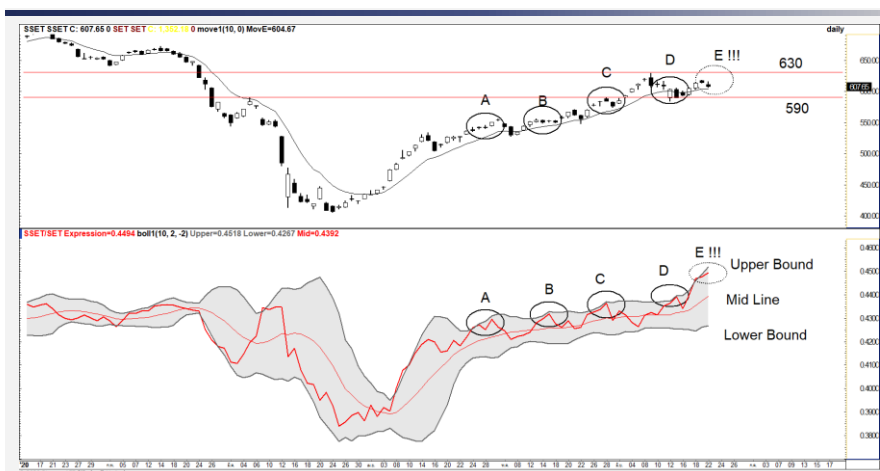
Fund	AMC	NAV (M.Baht)
K-SUPSTAR-SSFX	KASIKORN	943.3
SCB70-SSFX	SCB	595.2
KFS100SSFX	KRUNGSRI	549.1
SCBEQ-SSFX	SCB	304.0
SCBSET-SSFX	SCB	289.8
UOBEQ-SSFX	UOB	277.8
PHATRA SET50 ESG-SSFX	PHATRA	161.5
KT70/30S-SSFX	KRUNG THAI	137.4
KTESGS-SSFX	KRUNG THAI	111.3
T-ES-EQDSSFX	THANACHART	88.8
TEG-SSFX	TISCO	39.1
PRINCIPAL SET50SSF-SSFX	PRINCIPAL	36.4
MTF-SSFX	MFC	29.4
LHSMARTDSSF-SSFX	LAND AND HOUSES	17.0
ONE-TCMSSF-SSFX	ONE	13.1
MTQ-SSFX	MFC	11.9
ASP-SME-SSFX	ASSET PLUS	5.4
Total NAV		3610.5

ที่มา: ฝ่ายวิจัย ASPS

ข้อมูลสิ้นสุดวันที่ 23 มิ.ย.63

3. **หุ้นขนาดใหญ่มีโอกาสได้รับความสนใจมากขึ้น** สะท้อนจากสัดส่วนระหว่างดัชนีหุ้นเล็ก SSET Index กับ SET Index (SSET/SET) ที่ขึ้นทำจุดสูงสุดในรอบปี และสูงกว่าระดับ 2SD แสดงว่าล่าสุด SSET Index Outperform กว่า SET Index มากเกินกว่าปกติ และเป็นสิ่งที่สังเกตว่าในอดีตทุกครั้งที่ดัชนีดังกล่าวอยู่สูงกว่า 2SD ใน 4 รอบที่ผ่านมา หุ้นขนาดเล็กอย่าง SSET Index เริ่มกลับมา Underperform หรือน่าสนใจน้อยลงเมื่อเทียบกับหุ้นขนาดใหญ่

เปรียบเทียบดัชนี SSET Index และ SSET/SET



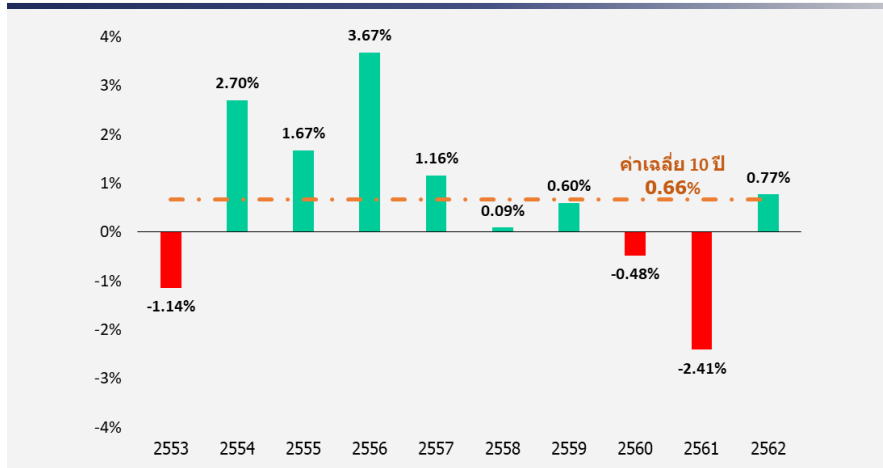
ที่มา: ฝ่ายวิจัย ASPS

ทั้ง 3 ปัจจัยที่กล่าวมาข้างต้น เป็นไปได้สูงที่จะเกิดการทำ Window Dressing กับหุ้นขนาดใหญ่ที่กองทุนนิยมสะสม

กลยุทธ์แนะนำ 8 หุ้นเด่นที่ Outperform ตลาดฯ ช่วง 1 สัปดาห์สุดท้ายก่อนสิ้นเดือน มิ.ย.

ฝ่ายวิจัยฯ ได้ทำการศึกษาสถิติในอดีตย้อนหลัง 10 ปี ช่วง 1 สัปดาห์สุดท้ายของเดือน มิ.ย. พบว่า SET Index ให้ผลตอบแทนเฉลี่ยบวก 0.66% ด้วยความน่าจะเป็นสูงถึง 70%

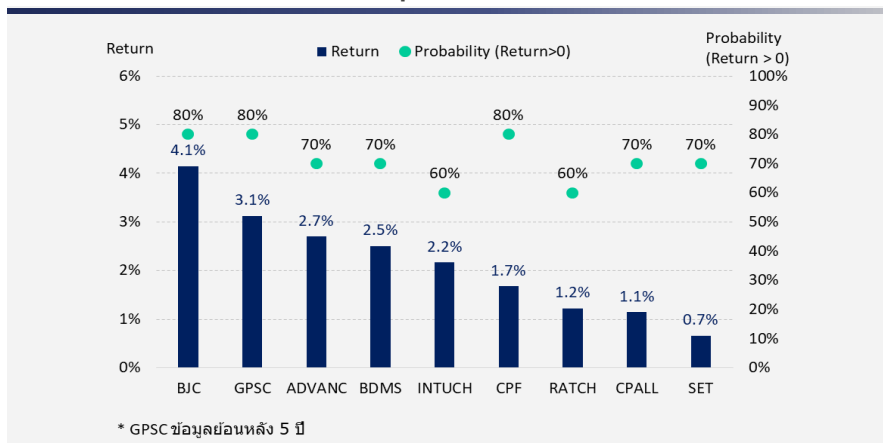
สถิติในอดีตย้อนหลัง 10 ปีของ SET Index (ช่วง 1 สัปดาห์สุดท้ายของเดือน มิ.ย.)



ที่มา: ฝ่ายวิจัย ASPS

หลังจากนั้นฝ่ายวิจัยทำการค้นหาว่า หุ้นที่เป็นเป้าหมายในการทำ Window Dressing ของนักลงทุนสถาบันฯ จากหุ้นขนาดใหญ่พื้นฐานแข็งแกร่งที่มัก Outperform ตลาดได้ดีในช่วง 1 สัปดาห์สุดท้ายก่อนสิ้นเดือน มิ.ย. (ย้อนหลัง 10 ปี) พบว่า มีหุ้นขนาดใหญ่พื้นฐานแข็งแกร่งที่ให้ผลตอบแทนโดดเด่นกว่าตลาด 8 บริษัท คือ BJC ให้ผลตอบแทนเฉลี่ย 4.1%, GPSC 3.1%, ADVANC 2.7%, BDMS 2.5%, INTUCH 2.2%, CPF 1.7%, RATCH 1.2% และ CPALL 1.1% บวกกับ Valuation ของทั้ง 8 บริษัท ดังตารางทางด้านล่าง

สถิติย้อนหลัง 10 ปี ผลตอบแทนเฉลี่ยหุ้นเด่น Window Dressing ช่วง 1 สัปดาห์สุดท้ายก่อนสิ้นเดือน มิ.ย.



ที่มา: สายงานวิจัย บล. เอเชีย พลัส

Valuation 8 หุ้นเด่น Window Dressing

Company	Sector	Mkt. cap. (Bn Baht)	Last Price (23/06/2020)	FairValue	Upside	Div Yield 20F (%)
BJC	COMM	157	39.25	40.00	1.9%	2.15
GPSC	ENERG	217	77.00	91.00	18.2%	1.93
ADVANC	ICT	565	190.00	210.00	10.5%	3.41
BDMS	HEALTH	358	22.50	23.80	5.8%	1.10
INTUCH	ICT	180	56.00	70.00	25.0%	3.93
CPF	FOOD	271	31.50	40.00	27.0%	2.54
RATCH	ENERG	94	64.50	75.00	16.3%	3.72
CPALL	COMM	613	68.25	78.00	14.3%	1.86

ที่มา: สายงานวิจัย บล. เอเชีย พลัส

ยามตลาดอยู่ในภาวะที่ผันผวน Top Pick ทีม Window Dressing Play เน้นคัดเลือกเฉพาะหุ้นปันผลสูงจากหุ้นที่คัดกรองมาทั้งหมด 8 บริษัท คือ INTUCH, RATCH และ ADVANC คาดหวังปันผลต่อปีได้สูงถึง 3.9%, 3.7% และ 3.4% ตามลำดับ น่าจะเป็นเป้าหมายลำดับต้นๆ ทั้งเป็นตัวแทนที่ดีหุ้นและเหมาะที่จะลงทุนในยามที่ตลาดยังมีความไม่แน่นอนสูง